

Skyddsåtgärder DP Fasanvägen

Sammanställning av åtgärder i *Artskyddsutredning fladdermöss, Ugglevägen, Nacka kommun, Sweco 2023* och *Artskyddsutredning Svartvit flugsnappare, Sweco 2023* samt övriga skyddsåtgärder för djurliv och vegetation. Dokumentet används som bilaga till exploateringsavtalet för att tydliggöra skyddsåtgärder, skeden och ansvarsfördelning vid genomförande. Alla åtgärder bekostas av exploatören och ska godkännas av kommunen enligt exploateringsavtalet. Samtliga åtgärder listade i detta dokument ska genomföras för att inte utlösa förbudet enligt artskyddsförordningen.

Parter:

- Brf Nacka-Hus Nr 2 i Ekängen ("Exploatören"), ägare till fastigheten Sicklaön 238:1
- Nacka kommun ("Kommunen")
- Framtida ägare till ny bostadsfastighet som bildas enligt detaljplanen ("Fastighetsägare till styckningslotten")

Bilagor:

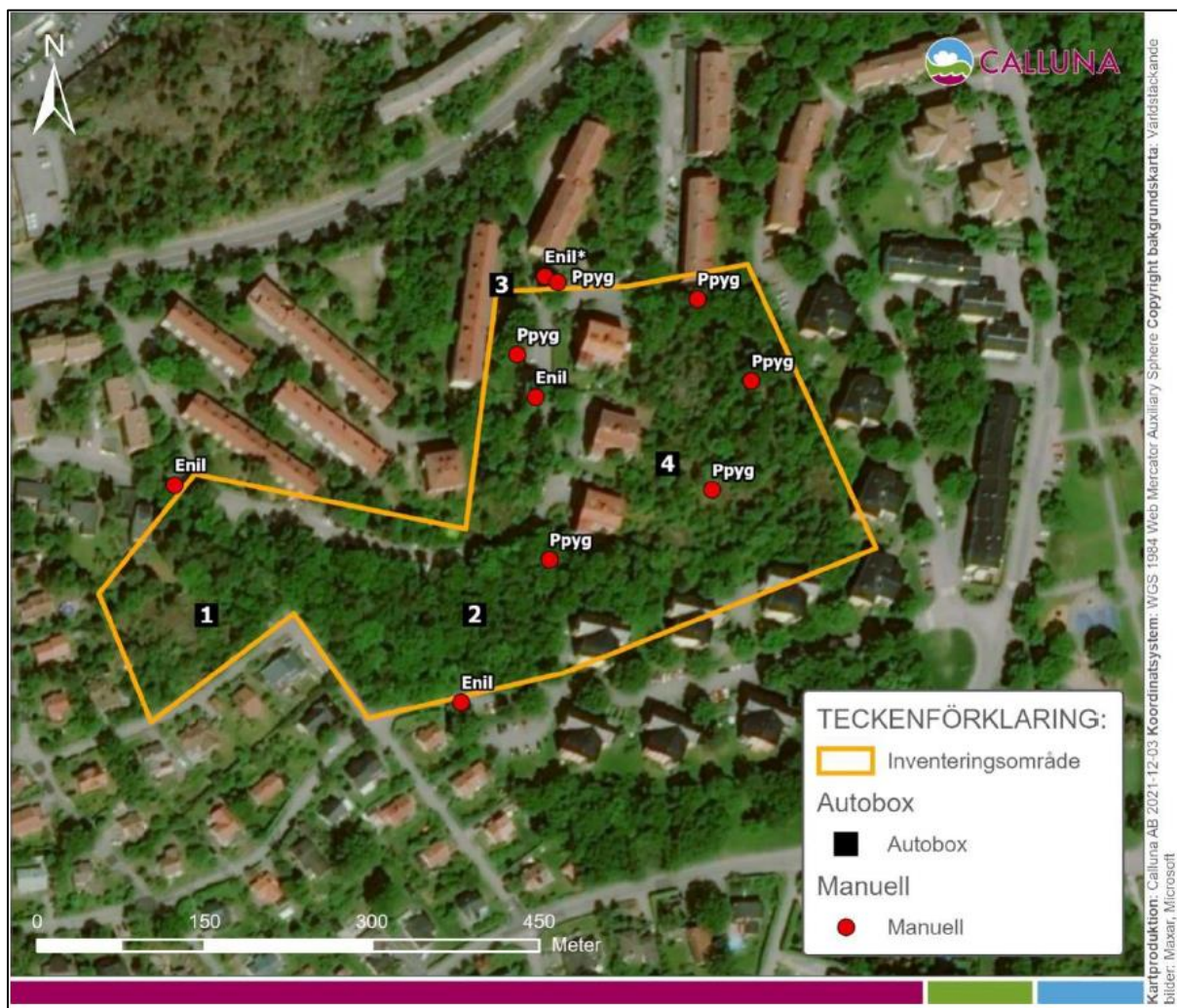
- Bilaga 11.1, Åtgärder kvartersmark

ID	Skede	Åtgärd	Genomförande	Ansvar
1	Innan antagande av detaljplan	Skötselplan för parkmark med enskild huvudman.	För den kvarvarande parkmarken söder om detaljplaneområdet ska en skötselplan med Exploatören upprättas. Syftet med skötselplanen ska vara att bevara och utveckla naturmiljön för att gynna fladdermöss och svartvit flugsnappare. Skötselplanen är en överenskommelse som ska undertecknas av Exploatören och kommunen. Dokumentet utgör en bilaga till exploateringsavtalet.	Kommunen tar fram skötselplan. Dokumentet undertecknas av Exploatören och kommunen.
2	Innan genomförande	Röjning av vegetation	Röjning ska göras för att hålla stigar öppna i naturmarken söder om exploateringsområdet, inom gult skrafferat område i figur 2. Större frihugningar av vegetation får inte ske under perioden 1 mars till och med 15 augusti.	Exploatören. Ska samverka med kommunekolog/naturförvaltare.
3	Innan genomförande	Skapa brynzoner	Utmed Fasanvägen och Ejdervägen skapas brynzoner genom borttagande av sly för att gynna blommande buskar samt träd.	Exploatören. Ska samverka med kommunekolog/naturförvaltare.
4	Innan genomförande	Anläggning av ängsmark Anläggning av träd och buskar	I närheten av exploateringsområdet, enligt figur 2, förbättras gräsytor genom att anlägga ängsmark med arter som gullviva, gulmåra, blåklocka, prästkrage, röllika,	Exploatören genomför och bekostar. Exploatören står för drift och underhåll under tre växtsäsonger.

			<p>käringtand, rödklöver, åkervädd och johannesört.</p> <p>I närheten av exploateringsområdet, enligt figur 2, planteras träd av lokalt förekommande arter som hassel, hagtorn, hägg, skogstry, lönn och ek.</p> <p>Trädarter, antal och placering bestäms av kommunen i samråd med exploatören. Anvisningar i Nacka kommuns tekniska handbok, del 2 <i>Park och natur</i>, ska följas angående trädstorlek m.m.</p> <p>Ansvar och skötsel av skyddsåtgärder som planteras utanför exploateringsområdet tillfaller exploatören under tre växtsäsonger. Överlämning till kommunen sker efter besiktning enligt 5.3.5. <i>Etableringsbesiktning</i> i exploateringsavtalet.</p>	
5	Innan genomförande	Information om fladdermöss	<p>Informationsskylt tas fram för att upplysa allmänhet om fladdermöss i området.</p> <p>Informationsinnehåll, utformning och placering ska godkännas av kommunen.</p> <p>Ansvar för skötsel och förnyelse ligger på Exploatören.</p>	Exploatören i samverkan med kommunekolog.
6	Innan genomförande	Uppförande av fågelholkar	<p>Fem fågelholkar anpassade för svartvit flugsnappare ska uppföras med 25 meters avstånd i området söder om exploateringsområdet, inom gult skrafferat område enligt figur 2. Lämplig håldiameter är 30-35 millimeter.</p> <p>Fågelholkarna ska årligen ses över och ersättas med nya vid behov.</p>	Exploatören
7	Projektering och genomförande	Tid för trädfällning	Med hänsyn till fladdermöss och fåglar får inga träd tas ned under perioden 1 mars till och med 15 augusti.	Exploatören. Hänsyn ska tas i projekteringen och skedesplanering.
8	Projektering och genomförande	Anläggning av blommande växter	Blommande växter med nektar och pollenresurser anläggs i anslutning till ny bebyggelse för att gynna insekter. Se bilaga 11.1.	Exploatören. Detaljeras i projektering. Ska godkännas av kommunen.




9	Projektering och genomförande	Anpassad belysning under byggskedet	<p>Ljuset ska enbart belysa den yta som behöver belysas. Stolparna med ljuskällor ska inte vara högre än 10 meter med lampor som riktas nedåt. Lampor skärmas av och riktas i riktning bort från träd och värdefulla fladdermuslokaler. Se detaljer i <i>Artskyddsutredning fladdermöss, Ugglevägen, Nacka kommun, Sweco 2023</i>.</p> <p>Belysning begränsas till kl. 07.00-19.00 under perioden 1 april till och med 31 oktober, förslagsvis genom att timer styr när ljuset slås på och av.</p>	Exploatören. Detaljeras i projektering.
10	Projektering och genomförande	Permanent belysning	<p><i>Gatubelysning:</i> Ljuset ska enbart belysa den yta som behöver belysas. Stolparna med ljuskällor ska inte vara högre än 10 meter med lampor som riktas nedåt. Lampor skärmas av och riktas i riktning bort från träd och värdefulla fladdermuslokaler. Endast berörda stigar, gångvägar eller vägar som ska belysas ska nås av belysningen och inte omgivningen. Belysning i naturmark ska begränsas till kl. 07.00-19.00 under perioden 1 april till och med 31 oktober. Se detaljer i <i>Artskyddsutredning fladdermöss, Ugglevägen, Nacka kommun, Sweco 2023</i>.</p> <p><i>Fasadbelysning:</i> Belysning på fasader riktade mot naturmark ska undvikas. Annan fasadbelysning ska följa ovan nämnda krav.</p>	Exploatören och fastighetsägare till styckningslotten. Detaljeras i projekteringen.
11	Innan och under genomförande	Instängsling under byggtid	Naturområdet som ska bevaras ska stängslas in under utbyggnadstiden. Stängsel sätts i detaljplanegräns i samråd med kommunen. Se figur 3. Naturmark söder om planområdet får inte skadas, användas för upplag mm.	Exploatören. Detaljeras i projekteringen.
12	Innan och under genomförande	Skydd av vegetation	Träd och övrig vegetation som ska bevaras inom och utanför planområdet ska skyddas och hänsyn tas vid schakt, körning, uppläggning av massor etc. enligt	Exploatören.

			del 1 Gatubyggnad, avsnitt 4 hänsyn till växtlighet, i Nacka kommuns tekniska handbok.	
13	Efter färdigställande	Ekologisk uppföljning	Ekologisk uppföljning genom inventering av fladdermöss inom området 5 år efter byggstart.	Exploatören i samverkan med kommunekolog. Om fastighet överläts ska framtida fastighetsägare till styckningslotten genomföra åtgärden.

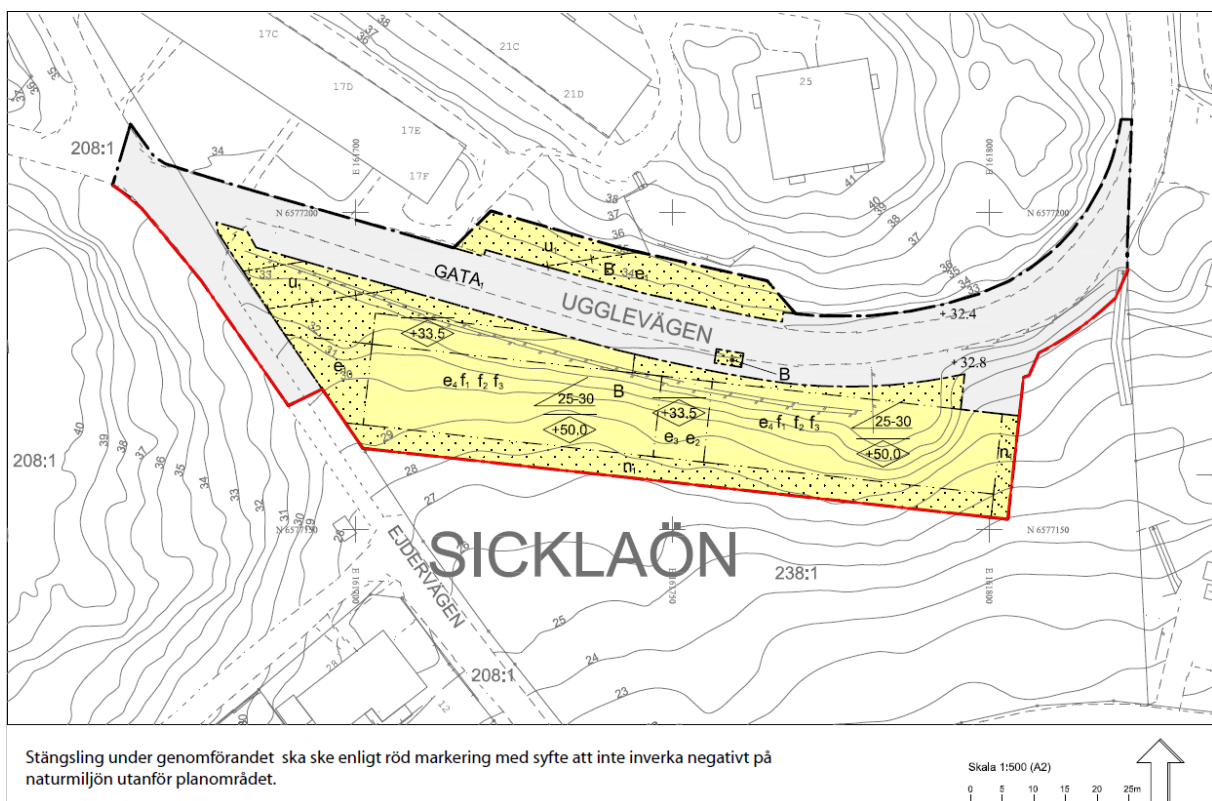


Figur 1. Detaljkarta över undersökningsområdet Ugglevägen. Lokaler för autoboxinventering är markerade med nummer. Resultat från manuella inventeringar visas med röda punkter, där varje punkt representerar en fladdermusinspelning (Macgregor, 2021).



-  Exploateringsområdet
-  Skötselplan för privat mark tas fram
-  Återplantering av ek (1) och ängssädd (2)

Figur 2. Kartan visar vilka områden där skyddsåtgärder ska genomföras.



Figur 3. Stängsel för skydd av natur enligt punkt 13 ovan.