

Vattenförvaltningsarbetet i Stockholms län

Göran Andersson

tfn. 08-785 51 26, goran.andersson@ab.lst.se

www.ab.lst.se/vattenforvaltning

1. Vattenkvaliteten i Stockholms län

2. Länsstyrelsens vattenvårdsarbete

3. Andra vattenvårdande aktörer



LÄNSSTYRELSEN
I STOCKHOLMS LÄN

Uppdaterad 2007-05-10

1

Förutsättningar för vattenvården i länet

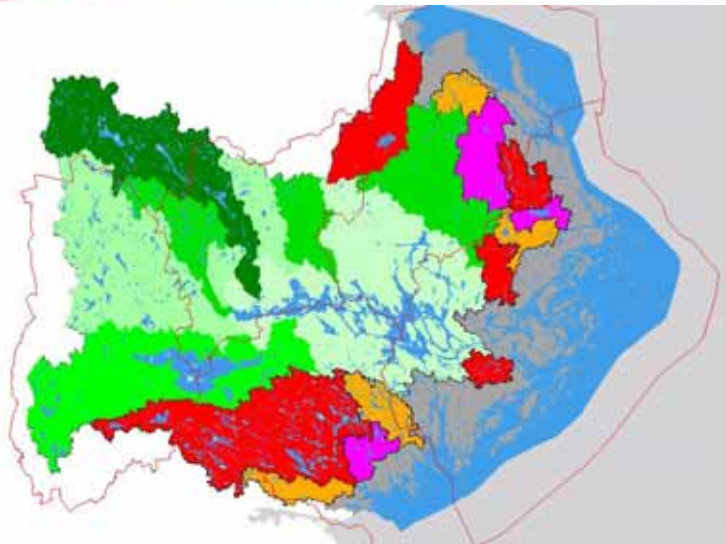
- ◆ 2% av Sveriges yta,
20% av befolkningen
- ◆ ca 800 sjöar
- ◆ Skärgård med 30 000 öar

- ◆ Eutrofiering och miljögifter
- ◆ Salt i grundvatten
- ◆ Mälaren viktigaste råvattentäkten



LÄNSSTYRELSEN
I STOCKHOLMS LÄN

Vattendistriktets ARO



Länets sjöar, övergödning

- ◆ 70% av länets sjöareal är övergödd
- ◆ Andelen extremt förorenade sjöar har minskat (>100 ug P/l)
- ◆ Den ”rena svenska skogssjön” finns men är sällsynt och hotad.
- ◆ Fosforhalterna är 40% lägre i tätortspåverkade sjöar efter 1991 (n=33)

Ingen övergödning

Bättre avloppslösningar

- stora problem med övergödning av sjöar och vattendrag
- påverkar natur och människor (friluftslivet)
- Stora ansträngningar har gjorts för att minska utsläppen av näringsämnen från reningsverk och enskilda avlopp.
- Mycket arbete kvarstår, särskilt i områden där fritidshus görs om till permanentbostäder.



Exempel på möjligheter att påverka

- Åtgärda bristfälliga enskilda VA
- Spola inte ner kemikalier i avloppet. De förstör reningsverkens reningsprocesser.
- Minska näringsläckaget från jordbruket



Målet blir mycket svårt att nå i Stockholms län även om ytterligare åtgärder genomförs.



LÄNSSTYRELSEN
I STOCKHOLMS LÄN

Uppdaterad 2007-05-10 5

Tätortspåverkan



- Dagvatten (+/-)
- Större reningsverk (+)
- Bräddningar(+)
- ”Gamla synder”

- Jordbruk (+)
- Enskilda avlopp (-)
- Exploatering av stränder (-), annan fysisk störning



LÄNSSTYRELSEN
I STOCKHOLMS LÄN

Uppdaterad 2007-05-10 6



*Ibland blir det
algblomningar...*

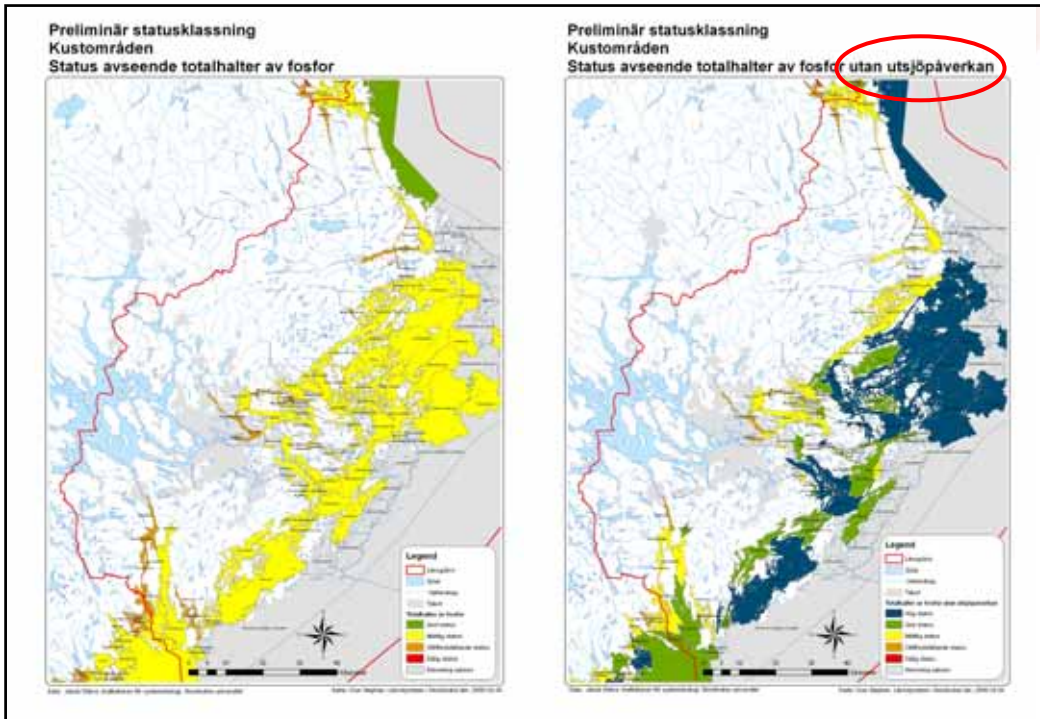


...och ibland vattenväxter.

(Ur SvD augusti 2003)

Växlagarna i Närke och i Östergötland, på del av sjöar i Östergötland i Tyresö, sköter med hjälp av kommunerna även om i samförstånd med St. Yngre Rindöskolan, samtliga i Hälso- och sjukvårdsförhållanden. Förstärkt resurs i det utvalda området med hjälp av en samordningsenhet på 600.

Stockholms sjöar växer igen





Bara naturlig försurning

Stockholms län går åt rätt håll

Trenden mot allt större försurning i länet har brutits och en återhämtning har påbörjats. Det visar resultatet från flera regionala undersökningar. Nedfallet av försurande ämnen behöver dock fortsätta att minska för att den positiva trenden ska bibehållas.



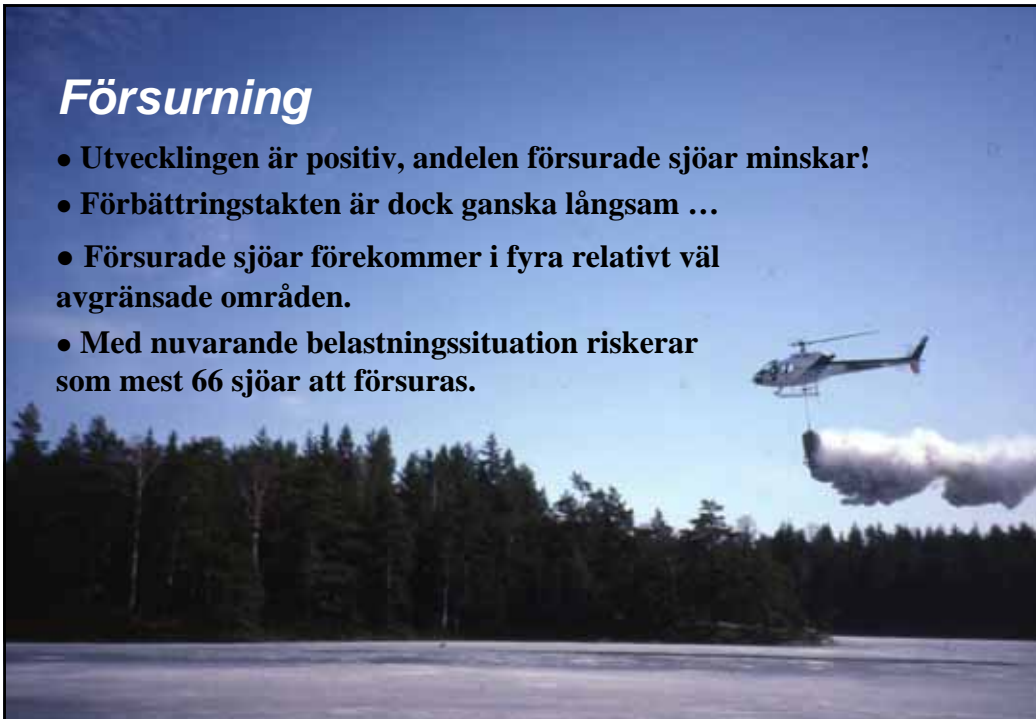
Målet bör kunna nås i Stockholms län med befintliga åtgärder.

Exempel på möjligheter att påverka

- Välj miljöbilar, de är bränslesnåla och har bra avgasreningsteknik.
- Använd olja med låg svavelhalt, till exempel vid uppvärmning.
- Samåk, använd kollektivtrafik, gå eller cykla.

Försurning

- Utvecklingen är positiv, andelen försurade sjöar minskar!
- Förbättringstakten är dock ganska långsam ...
- Försurade sjöar förekommer i fyra relativt väl avgränsade områden.
- Med nuvarande belastningssituation riskerar som mest 66 sjöar att försuras.



Bara naturlig försurning

pH i nederbörd över Stockholms län

Nederbörden har blivit mindre sur de senaste åren.

År	pH
1987	4,28
1988	4,25
1989	4,45
1990	4,45
1991	4,40
1992	4,42
1993	4,45
1994	4,58
1995	4,48
1996	4,55
1997	4,68
1998	4,55
1999	4,55
2000	4,62
2001	4,65
2002	4,70

LÄNSSTYRELSEN
I STOCKHOLMS LÄN

Uppdaterad 2007-05-10 13

Grundvatten av god kvalitet

Salt i brunnar

- ◆ Ett bekymmer i stora delar av länet
- ◆ Betydelsefullt vid bebyggelseplanering
- ◆ Ett ökande problem?

Målet är möjligt att nå i Stockholms län om nya åtgärder genomförs.

- Skydda grusåsar och andra grundvattenförande formationer.
- Värna grundvattentäkter i kommunal planering.
- Anlita certifierade brunnborrare.

Exempel på möjligheter att påverka

LÄNSSTYRELSEN
I STOCKHOLMS LÄN

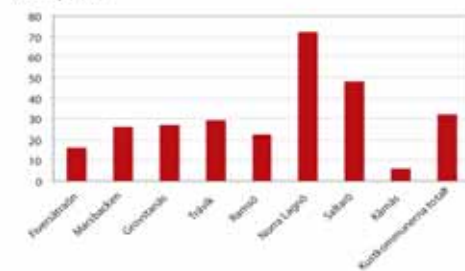
Uppdaterad 2007-05-10 14

Grundvatten av god kvalitet

Andelen saltvattenpåverkade bergborrade brunnar

- Påverkade brunnar i åtta övervakningsområden.
- Kloridhalten över 50 milligram per liter
- Hög andel påverkade brunnar på Norra Lagnö och Saltarö i Värmdö kommun.

Andel saltvattenpåverkade brunnar (procent)



Sötvatten: livet i vattnet

- ◆ Skadad fauna i många vattendrag
- ◆ Föroreningståliga arter överrepresenterade
- ◆ Få renvattenkrävande arter
- ◆ Miljömål: Levande sjöar vattendrag m.fl. mål





Giftfri miljö

Minska användningen av kemikalier

- allt fler produkter och livsmedel som innehåller kemiska ämnen
- Stockholms län är särskilt belastat pga stora befolkningstätheten och länets industrihistoria.
- Många förorenade områden behöver åtgärdas.

För att vända trenden krävs

- mer kunskap om kemikalier,
- skärpt lagstiftning och
- bättre samordning mellan myndigheter.



Exempel på möjligheter att påverka

- Använd miljömärkta produkter och tjänster och ersätt miljöskadliga kemikalier med miljöanpassade alternativ.
- Sortera farligt avfall och lämna till en miljöstation för omhändertagande.
- Lämna in överblivna läkemedel till apoteken.



Målet blir mycket svårt att nå i Stockholms län även om ytterligare åtgärder genomförs.



Uppdaterad 2007-05-10

17

Provtagning av prioriterade ämnen

Provtagning på sex punkter i Stockholms län

- ◆ Riddarfjärden
- ◆ Brunnsviken
- ◆ Drevviken
- ◆ Fysingen
- ◆ Stora Envättern
- ◆ Landsortsdjupet

Samordnas med andra provtagningar i vattendistriktet



Uppdaterad 2007-05-10

18

Giftfri miljö



- ◆ *Miljögifter i strömming: Hg och Cd, DDT och PCB, dioxin*
- ◆ *Tennorganiska föreningar. Dyrt!*
- ◆ *Tungmetallnedfall (mossa): Rapport snart klar*
- ◆ *Screening miljögifter, nationell samordning*
- ◆ *Läkemedelsrester i vattenmiljön*
- ◆ *Kvicksilver i fisk*
- ◆ *Miljögifter i avloppsslam*

2007:

- ◆ *Miljögifter i fisk och sediment i kustvattnet, SGU, NRM*
- ◆ *2007: Screening m.m.*



LÄNSSTYRELSEN
I STOCKHOLMS LÄN

Uppdaterad 2007-05-10

19

Levande sjöar och vattendrag

Samarbeta för att förbättra och bevara

De största hindren för att nå målet Levande sjöar och vattendrag är idag fysiska ingrepp och övergödning. Målet är beroende av att många andra miljökvalitetsmål nås, därför krävs stora insatser på flera håll för att vända trenden.



Målet är möjligt att nå i Stockholms län om nya åtgärder genomförs.

Exempel på möjligheter att påverka

- Öka samarbetet mellan aktörer inom avrinningsområden.
- Anpassa vägtrummor så att fiskar och andra vattenlevande djur lätt kan passera.
- Åtgärda bristfälliga avloppsanläggningar.



LÄNSSTYRELSEN
I STOCKHOLMS LÄN

Uppdaterad 2007-05-10

20

Vattenvårdsarbete på Länsstyrelsen

- **Miljöinformationsenheten** förser länsstyrelsens övriga enheter med information om vattnets tillstånd. Vattenförvaltning, miljöövervakning, miljömålsuppföljning.
- **Miljöskyddsenheten** tar hand om dricks- och avloppsvattenfrågor samt frågor som rör vattenverksamheter. Tillsyn av miljöfarliga verksamheter.
- **Avdelningen för regional utveckling** sköter fiskefrågor.
- **Naturvårdsenheten** tar hand om strandskyddsfrågor och reservat.
- **Lantbruksenheten** är ansvarig för småvatten och våtmarker i jordbruklandskapet
- **Planenheten** hanterar frågor om vattenresurser i planärenden
- **Räddnings- och säkerhetsavdelning** jobbar med översvämningsproblematiken.

Beredningssekretariatet Stockholms län

- ◆ **Göran Andersson** - samordning, vattendragsgrupper, VA
- ◆ **Anette Björlin** - kartläggning och analys
- ◆ **Sindre Langaas** - planfrågor, lantbruk, information
- ◆ **Uwe Stephan** - miljömål, information, samverkan/samråd
- ◆ **Jonas Hagström** – miljöövervakning, statusbedömning
- ◆ **Britta Höglund** – djupkartor, provtagning



www.ab.lst.se/vattenforvaltning

Miljöövervakning

Syften:

- ◆ Beskriva miljötillståndet
- ◆ Underlag till åtgärder/
planering/tillstånd/tillsyn
- ◆ Följa upp åtgärder
- ◆ Underlag till miljö-
målsuppföljningen

Programområden:

- ◆ *Luft*
- ◆ *Kust och Hav*
- ◆ *Sötvatten (yt- o grundvatten)*
- ◆ *Skog*
- ◆ *Jordbruksmark*
- ◆ *Hälsorelaterad övervakning*
- ◆ *Landskap*
- ◆ *Våtmark*
- ◆ *Miljögifter*
(Fjäll)



Informationscentralen för Egentliga Östersjön

Information om

- ♦ algblomningar
- ♦ främmande arter
- ♦ havstulpaner för båtägare

www.infobaltic.se



Regionala aktörer i länet

Regionplane- och Trafikkontoret (RTK)

- ansvarar för regionplanering

Kommunförbundet i Stockholms län (KSL)

- främjar samverkan mellan kommunerna

Mälardalsrådet

- Strategiskt miljöarbete inom regionen

Länsstyrelsen

- regeringens och riksdagens filialkontor i länen.

Planfrågor, MÖ, natur, säkerhet, IT, etc

Samverkan inom avrinningsområden (ARO)

Tre typer av samarbeten i avrinningsområden

Mellankommunala samarbeten

Vattenvårdsförbund

Ideella föreningar i samverkan

Därutöver ARO-arbete INOM många kommuner

(ex Norrtälje, Botkyrka, Haninge, Södertälje, Nynäshamn, Ekerö, Värmdö, Nacka, Vaxholm m fl)

Regionala exempel på ARO-samarbeten

I. 4 st mellankommunala samarbetsgrupper

- Oxundaån
- Tyresån
- Bällstaån
- Igelbäcken

II. 2 st Vattenvårdsförbund

- Mälarens Vattenvårdsförbund
- Svealands Kustvattenvårdsförbund (KVVF)

III. Ideella föreningar

- Magelungens vänner



Levande sjöar och vattendrag, Ett rikt växt-och djurliv, Hav i balans...

Fysisk exploatering av stränder:

- Kartering hela skärgården, 2004:05
- Skärgården –nuläge och tillbakablick, 2005-2006
- Mälaren-nuläge och tillbakablick, 2007
 - ♦ Samarbete MVVF och mälarlänen
 - ♦ Utförs av Lst AB län

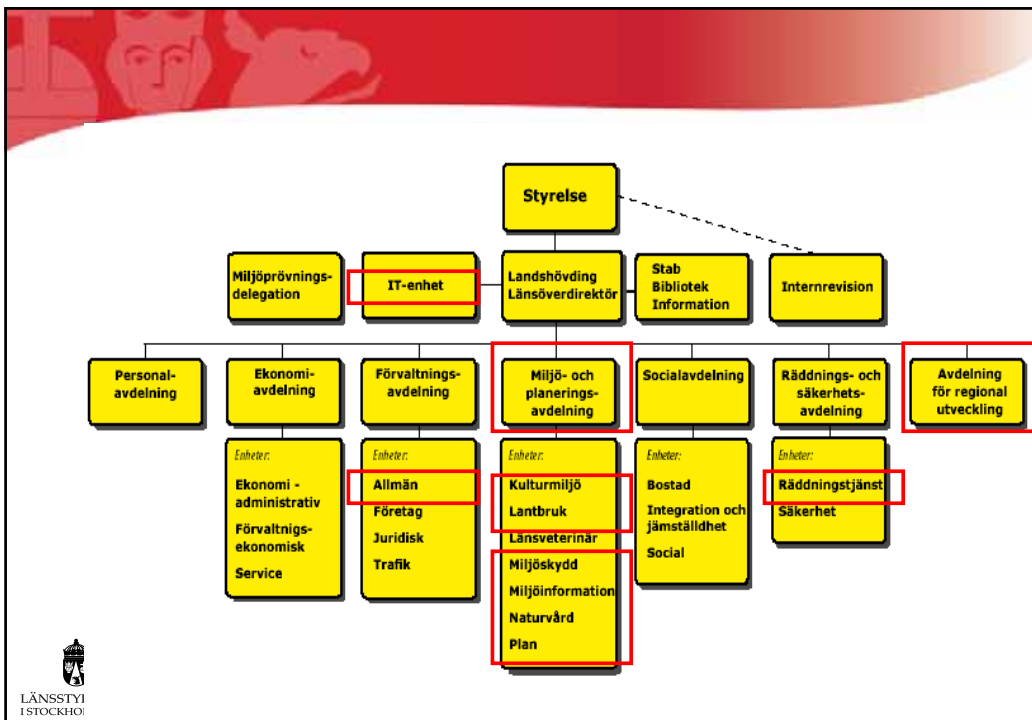


Adelsö-Sättra (Karin Ek)



LÄNSSTYRELSEN
I STOCKHOLMS LÄN

Uppdaterad 2007-05-10 30



Saldo 2007

- Målet bör kunna nås i Stockholms län med befintliga åtgärder.
- Målet är möjligt att nå i Stockholms län om nya åtgärder genomförs.
- Målet blir mycket svårt att nå i Stockholms län även om ytterligare åtgärder genomförs.

LÄNSSTYRELSEN I STOCKHOLMS LÄN

Uppdaterad 2007-05-10 32