

# TOLLARE

## Naturreservat

- Naturvärden
- Rekreativsvärden
- Landskapsvärden – Kulturvärden

# Värdeinventeringar

- Naturinventeringer med platsbesök i samtliga områden.
- Rödlistade arter och signalarter.
- Analys av dimensionerande rekreativsvärden
- Historiska kartor och landskapsanalys till grund för kulturvärdering

# Naturvärden

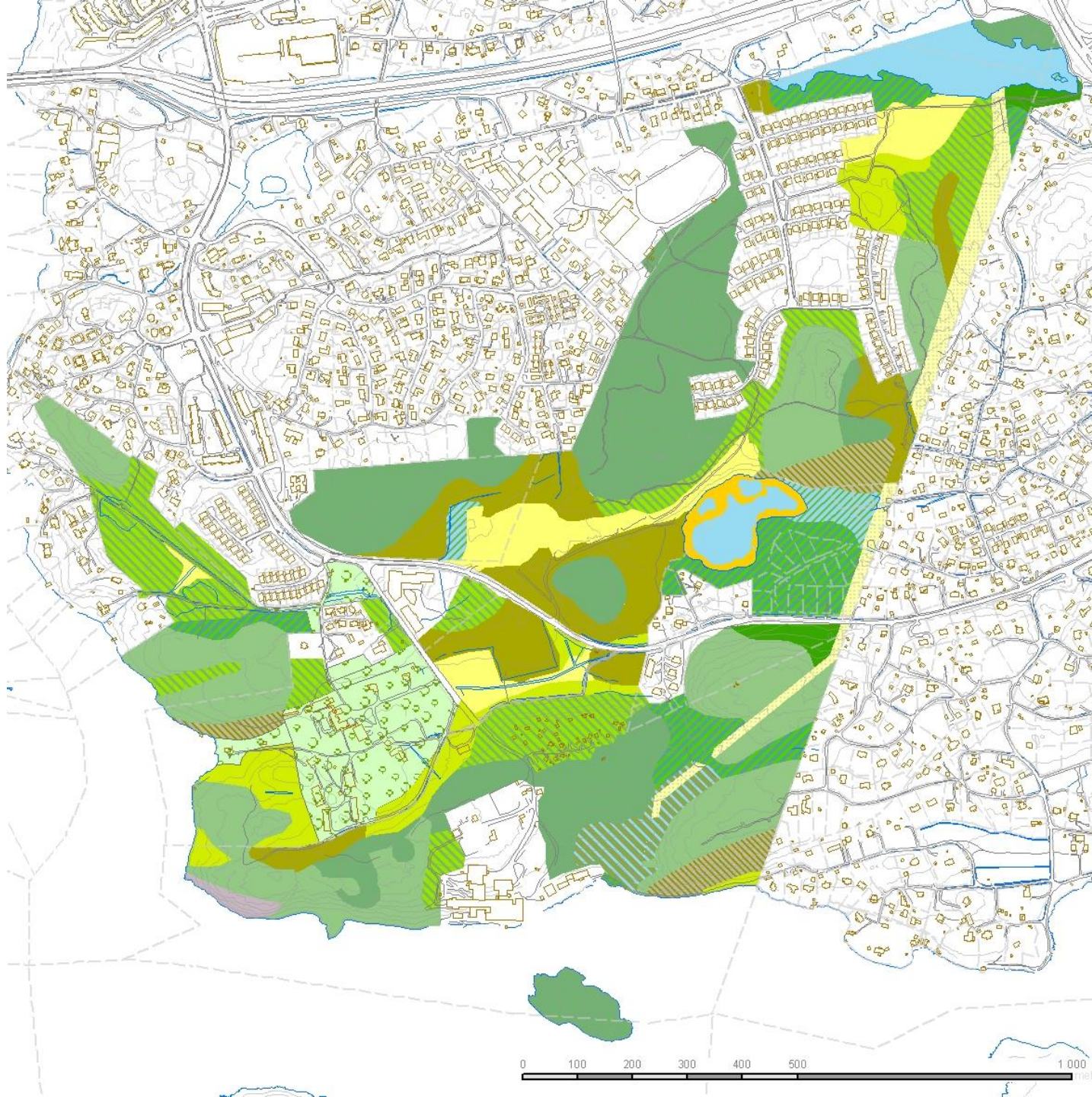
- Värden knutna till äldre träd, främst ek och tall
- Frekvent förekomst av rödlistade arter och andra signalarter. (reliktbock, blekticka)
- 18 ha naturvärden klass 1, primära värdekärnor, nyckelbiotopklass d.v.s. regionala värden
- 45 ha naturvärden klass 2, sekundära värdekärnor, nära nyckelbiotopklass

# Naturvärden klass 1 och klass 2





-  Öppen häll
-  Tallhällmark
-  Tallskog
-  Granskog
-  Barrskog; Barrblandskog
-  Blandskog
-  Bergbrant
-  Blandfuktskog
-  Lövsumpskog
-  Lövskog
-  Ekblandskog
-  Öppen mark
-  Park
-  Ledningsgata
-  Vass
-  Öppet vatten



# Rödlistade arter

<b>Art</b>	<b>Svenskt namn</b>	<b>Värdträd</b>
<i>Pachykytospora tuberculosa</i>	Blekticka	Ek
<i>Xylobolus frustulatus</i>	Rutskinn	Ek
<i>Cliostomum corrugatum</i>	Gul dropplav	Ek
<i>Nothorina punctata</i>	Reliktbock	Tall
<i>Xylobolus frustulatus</i>	Rutskinn	Ek
<i>Pachykytospora tuberculosa</i>	Blekticka	Ek
<i>Nothorina punctata</i>	Reliktbock	Tall
<i>Scismatomma decolorans</i>	grå skärelav	Ek
<i>Sclerophora coniophaea</i>	Rödbrun blekspik	jätteek
<i>Cyphelium sessile</i>	Parasitsotlav	grov ek
<i>Xylobolus frustulatus</i>	Rutskinn	ekhögstubbe
<i>Nothorina punctata</i>	Reliktbock	Tall
<i>Phellinus nigrolimitatus</i>	Gränsticka	Grov granlåga

# Signalarter

## Lavar

Arthonia vinosa	Rostfläck	Ek
Calicium adspersum	Gulpudrad spiklav	Ek
Chaenotheca phaeocephala	Brun nållav	grov ek
Cyphelium inquinans	Sotlav	grov ek
Graphis scripta	Skriftlav	hassel
Lecanactis abietina	Gammelgranslav	grov ek
Microcalicium disseminatum	ärgspik	grov ek
Pertusaria haemisphaerica	Snöbollslav	grov ek
Xylographa abietina	Strecklav	tallåga

## Mossor

Antitrichia curtipendula	Fällmossa	grov ek
Dicranum flagellare	Flagellkvastmossa	granlåga
Herzogiella seligeri	Stubbspretmossa	granlåga
Hylocomium umbratum	Mörk husmossa	örtrik mark
Leocobryum glaucum	Blåmossa	blandbarrskog
Rhytidiadelphus subpinnatus	skogshakmossa	örtrik mark

## Svampar

Gloeoporus taxicola	Blödticka	tall
Inonotus rheades	Rävticka	asp
Laetiporus sulphureus	Svavelticka	grov ek
Phaeolus schweinitzii	Grovticka	gammal tall
Phellinus pini	Tallticka	grov tall

## Skalbaggar

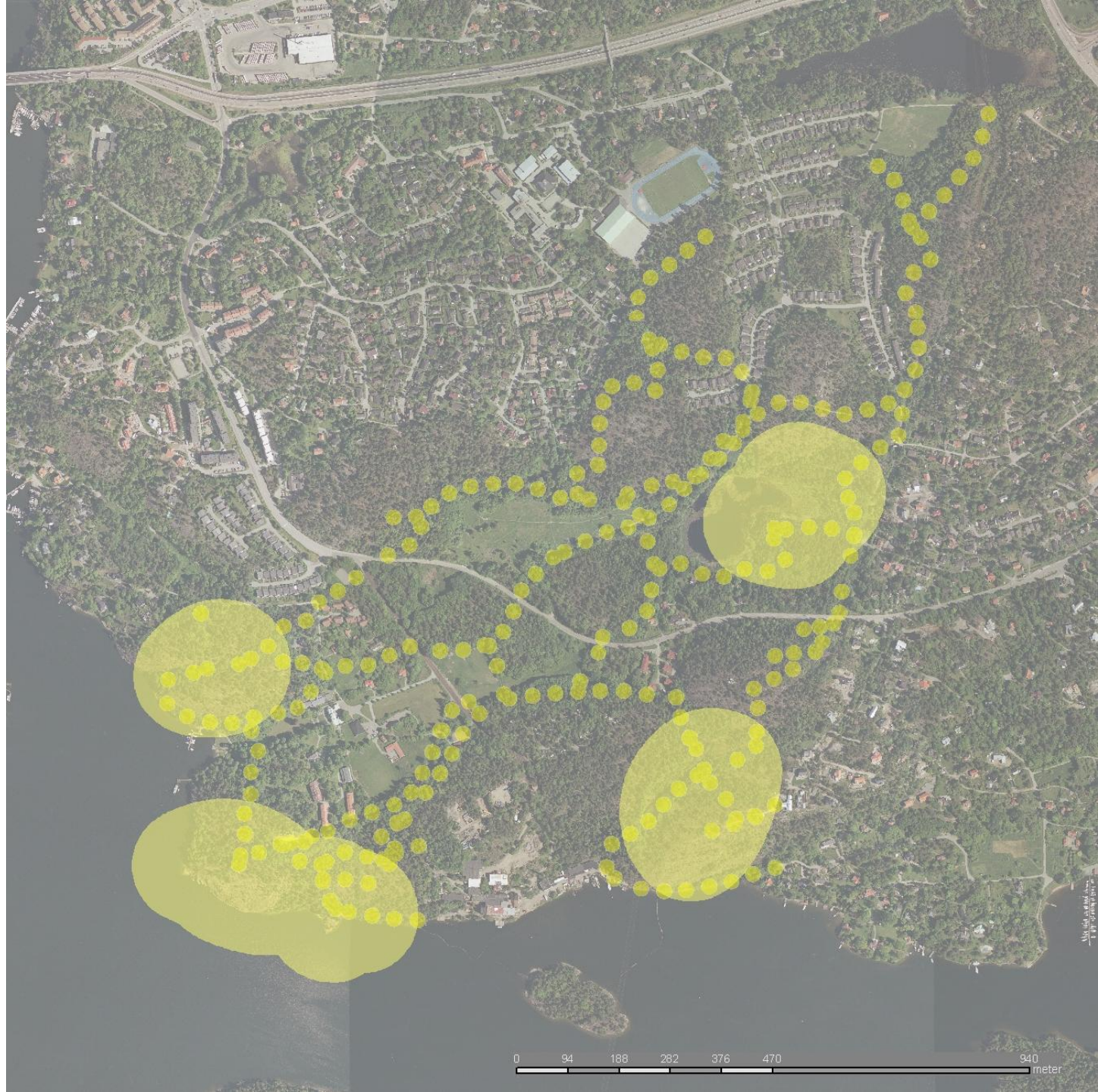
Anthaxia similis	Svart praktbagge	gammal tall
Callidium coriaceum	Bronshjon	torr gran
Microbregma emarginata	Granbarkgnagare	gammal gran

# Rekreativsvärden

- Sammanhängande struktur av stråk med naturkaraktär viktigaste värdet.
- Fem värdekärnor för rekreation där bristvärdet avskild naturkänsla uppfylls bäst:  
V. Tollare träsk, Lännerstaberget,  
Tollareberget, Ravin N. folkhögskolan,  
Mårtens holme
- Värdekärnan är beroende av buffertzonen.



# Rekreativärden



# Landskapsvärden - Kulturvärden

- Odlingslandskapets kontinuitet belagt med historiska kartstudier.
- Eklandskapet med dalgången och Tollare gård det största värdet.
- Godtemplarbyn och bruket inte bedömt i denna utredning.



# Kulturlandskaps- värden





# Kulturlandskaps- värden

