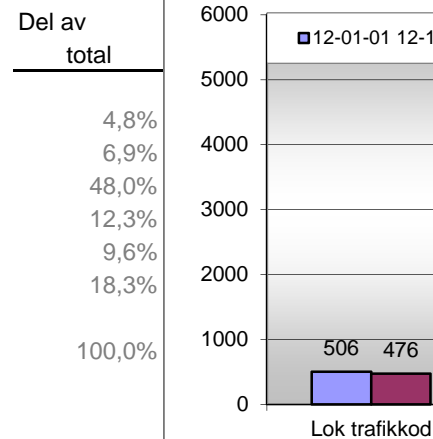


## Anmälda brott i Nacka kommun

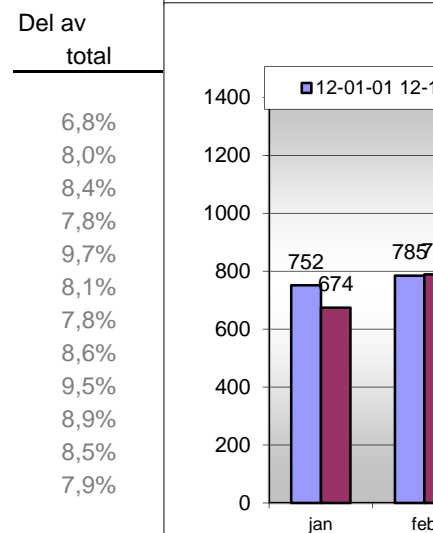
Ärendegrupper-Nacka kommun	Fr o m	12-01-01	13-01-01	Skillnad	%	Del av total
	T o m	12-12-31	13-12-31			
Lok trafikgod		506	476	-30	-6%	4,8%
Narkotikabrott		547	683	136	25%	6,9%
Tillgr- och skadeg		5122	4760	-362	-7%	48,0%
Trafik		1011	1223	212	21%	12,3%
Våldsbrott		1034	953	-81	-8%	9,6%
Övrig brottsligh		1937	1814	-123	-6%	18,3%
<b>Totalt</b>		<b>10157</b>	<b>9909</b>	<b>-248</b>	<b>-2%</b>	<b>100,0%</b>



## Jämförelse Månad, alla brott

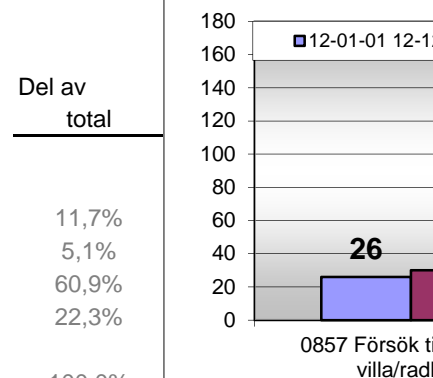
(ej koderna 9011, 9050, 9990, 6000-7999)

Månad	Fr o m	12-01-01	13-01-01	Skillnad	%	Del av total
	T o m	12-12-31	13-12-31			
jan		752	674	-78	-10%	6,8%
feb		785	789	4	1%	8,0%
mar		794	834	40	5%	8,4%
apr		753	776	23	3%	7,8%
maj		987	962	-25	-3%	9,7%
jun		923	806	-117	-13%	8,1%
jul		710	772	62	9%	7,8%
aug		956	851	-105	-11%	8,6%
sep		835	940	105	13%	9,5%
okt		867	886	19	2%	8,9%
nov		933	843	-90	-10%	8,5%
dec		862	779	-83	-10%	7,9%
<b>Totalt</b>		<b>10157</b>	<b>9912</b>	<b>-245</b>	<b>-2%</b>	<b>100,0%</b>



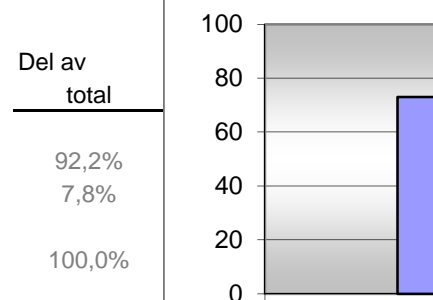
## BOSTADSBROTT

Näpo	Fr o m	12-01-01	13-01-01	Skillnad	%	Del av total
	T o m	12-12-31	13-12-31			
0857 Försök till inbrott i villa/radhus		26	30	4	15%	11,7%
0874 Försök till inbrott i lägenhet		12	13	1	8%	5,1%
9801 Fullbordat inbrott i villa/radhus		153	156	3	2%	60,9%
9802 Fullbordat inbrott i lägenhet		49	57	8	16%	22,3%
<b>Totalt</b>		<b>240</b>	<b>256</b>	<b>16</b>	<b>7%</b>	<b>100,0%</b>



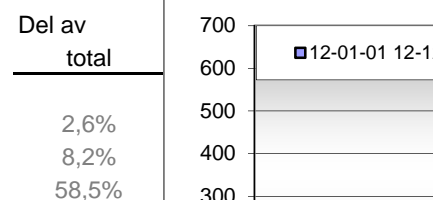
## INBROTTSSTÖLD I KÄLLARE, VIND, FRITIDSHUS

Näpo	Fr o m	12-01-01	13-01-01	Skillnad	%	Del av total
	T o m	12-12-31	13-12-31			
0825 Stöld i källare, vind		73	94	21	29%	92,2%
0826 Stöld i fritidshus		5	8	3	60%	7,8%
<b>Totalt</b>		<b>78</b>	<b>102</b>	<b>24</b>	<b>31%</b>	<b>100,0%</b>

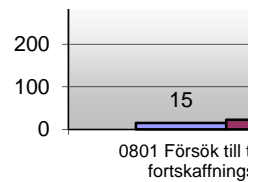


## BILBROTT

Näpo	Fr o m	12-01-01	13-01-01	Skillnad	%	Del av total
	T o m	12-12-31	13-12-31			
0801 Försök till tillgrepp av fortskaffningsmedel		15	23	8	53%	2,6%
0802 Tillgrepp av fortskaffningsmedel		93	73	-20	-22%	8,2%
0840 Stöld ur eller från motordrivnet fordon, släpfordor		659	522	-137	-21%	58,5%

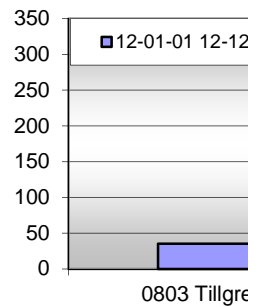


1201 Skadegörelse, på motorfordon	319	275	-44	-14%	30,8%
<b>Totalt</b>	<b>1086</b>	<b>893</b>	<b>-193</b>	<b>-18%</b>	<b>100,0%</b>



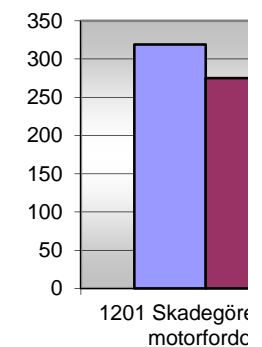
### MC, MOPED OCH CYKELBROTT

	Näpo	Fr o m	12-01-01	13-01-01	Skillnad	%	Del av total
		T o m	12-12-31	13-12-31			
0803 Tillgrepp av motorcykel			35	27	-8	-23%	7,0%
0804 Tillgrepp av moped			107	61	-46	-43%	15,8%
0807 Tillgrepp av cykel			249	299	50	20%	77,3%
<b>Totalt</b>			<b>391</b>	<b>387</b>	<b>-4</b>	<b>-1%</b>	<b>100,0%</b>



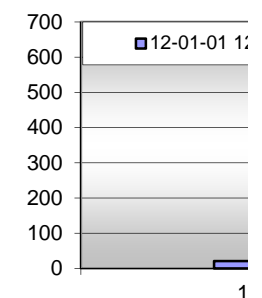
### SKADEGÖRELSE (EJ KLOTTER)

	Näpo	Fr o m	12-01-01	13-01-01	Skillnad	%	Del av total
		T o m	12-12-31	13-12-31			
1201 Skadegörelse på motorfordon			319	275	-44	-14%	52,4%
1202 Skadegörelse genom brand			43	33	-10	-23%	6,3%
1203 Annan skadegörelse			242	195	-47	-19%	37,1%
1205 Skadegörelse mot stat, kommun, landsting			51	22	-29	-57%	4,2%
1206 Datasabotage			0	0	0	#####	0,0%
<b>Totalt</b>			<b>655</b>	<b>525</b>	<b>-130</b>	<b>-20%</b>	<b>100,0%</b>



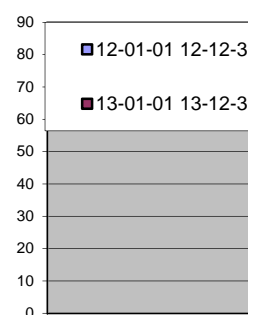
### KLOTTER

	Näpo	Fr o m	12-01-01	13-01-01	Skillnad	%	Del av total
		T o m	12-12-31	13-12-31			
1208 Klotter mot kollektivtrafiken			21	231	210	1000%	49,4%
1209 Övrigt klotter			603	237	-366	-61%	50,6%
<b>Totalt</b>			<b>624</b>	<b>468</b>	<b>-156</b>	<b>-25%</b>	<b>100,0%</b>



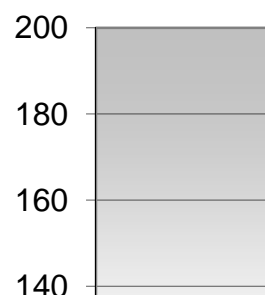
### BRAND

	Näpo	Fr o m	12-01-01	13-01-01	Skillnad	%	Del av total
		T o m	12-12-31	13-12-31			
1202 Skadegörelse genom brand			43	33	-10	-23%	38,8%
1301 Mordbrand			6	10	4	67%	11,8%
1302 Allmänfarlig vårdslöshet, vålland av brand som			28	37	9	32%	43,5%
1303 Annan allmänfarlig vårdslöshet			1	5	4	400%	5,9%
<b>Totalt</b>			<b>78</b>	<b>85</b>	<b>7</b>	<b>9%</b>	<b>100,0%</b>

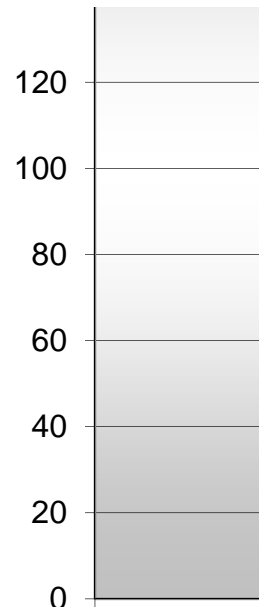


### MISSHANDEL UTMOMHUS

	Näpo	Fr o m	12-01-01	13-01-01	Skillnad	%	Del av total
		T o m	12-12-31	13-12-31			
0355 Misshandel, utomhus, mot kvinna 18 år eller älc			16	17	1	6%	9,9%
0356 Misshandel, utomhus, mot kvinna 18 år eller älc			20	15	-5	-25%	8,8%
0357 Misshandel, utomhus, mot man 18 år eller äldre			61	67	6	10%	39,2%
0358 Misshandel, utomhus, mot man 18 år eller äldre			31	34	3	10%	19,9%
0375 Misshandel grov, utomhus, mot kvinna 18 år ell			3	0	-3	-100%	0,0%
0376 Misshandel grov, utomhus, mot kvinna 18 år ell			0	0	0	#####	0,0%
0377 Misshandel grov, utomhus, mot man 18 år eller			9	7	-2	-22%	4,1%

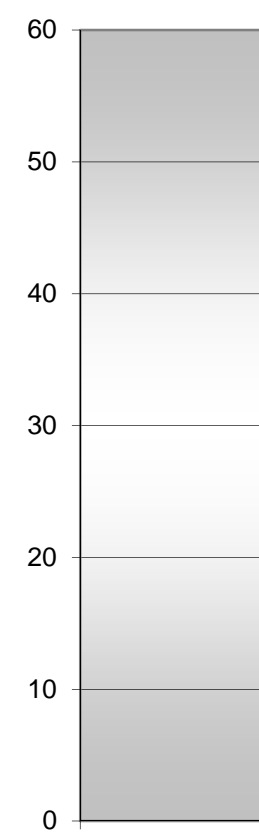


0378 Misshandel grov, utomhus, mot man 18 år eller	2	4	2	100%	2,3%
9309 Misshandel, ej grov, utomhus mot flicka 7-14 år	3	2	-1	-33%	1,2%
9310 Misshandel, ej grov, utomhus mot flicka 7-14 år	3	3	0	0%	1,8%
9311 Misshandel, ej grov, utomhus mot pojke 7-14 år	5	1	-4	-80%	0,6%
9312 Misshandel, ej grov, utomhus mot pojke 7-14 år	9	7	-2	-22%	4,1%
9317 Misshandel, ej grov, utomhus mot flicka 15-17 år	4	2	-2	-50%	1,2%
9318 Misshandel, ej grov, utomhus mot flicka 15-17 år	3	1	-2	-67%	0,6%
9319 Misshandel, ej grov, utomhus mot pojke 15-17 år	8	2	-6	-75%	1,2%
9320 Misshandel, ej grov, utomhus mot pojke 15-17 år	2	8	6	300%	4,7%
9333 Grov misshandel, utomhus mot flicka 7-14 år, o	0	0	0	#####	0,0%
9334 Grov misshandel, utomhus mot flicka 7-14 år, b	0	0	0	#####	0,0%
9335 Grov misshandel, utomhus mot pojke 7-14 år, c	0	0	0	#####	0,0%
9336 Grov misshandel, utomhus mot pojke 7-14 år, b	0	0	0	#####	0,0%
9341 Grov misshandel, utomhus mot flicka 15-17 år,	0	0	0	#####	0,0%
9342 Grov misshandel, utomhus mot flicka 15-17 år,	0	0	0	#####	0,0%
9343 Grov misshandel, utomhus mot pojke 15-17 år,	0	0	0	#####	0,0%
9344 Grov misshandel, utomhus mot pojke 15-17 år,	0	1	1	#####	0,6%
<b>Totalt</b>	<b>179</b>	<b>171</b>	<b>-8</b>	<b>-4%</b>	<b>100,0%</b>



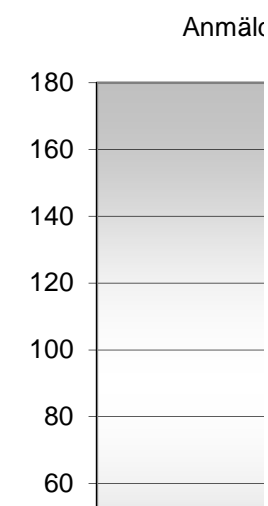
## RÅNBROTT

Brottskod	Fr o m		Skillnad	%	Del av total	
	12-01-01	13-01-01				
	T o m	12-12-31	13-12-31			
0855 Rån, utan skjutvapen, övrigt rån	4	4	6	2	50%	12,2%
0856 Rån, med skjutvapen, övrigt rån	0	0	2	2	#####	4,1%
0864 Rån, med skjutvapen, butiksrån	4	4	2	-2	-50%	4,1%
0865 Rån, med skjutvapen, butiksrån	0	0	0	0	#####	0,0%
0866 Rån, med skjutvapen, rån mot värdetransport	0	0	2	2	#####	4,1%
0868 Rån, utan skjutvapen, bankrån	0	0	0	0	#####	0,0%
0870 Rån, utan skjutvapen, butiksrån	7	7	1	-6	-86%	2,0%
0871 Rån, utan skjutvapen, taxirån	4	4	0	-4	-100%	0,0%
0872 Rån, utan skjutvapen, rån mot värdetransport	0	0	1	1	#####	2,0%
0873 Rån, utan skjutvapen, rån mot värdebefodran	0	0	0	0	#####	0,0%
0877 Rån, utan skjutvapen, rån mot privatperson, utc	0	0	0	0	#####	0,0%
0878 Rån, utan skjutvapen, rån mot privatperson, inc	0	0	0	0	#####	0,0%
0879 Rån, med skjutvapen, rån mot privatperson (ej l	0	0	0	0	#####	0,0%
0893 Rån utan skjutvapen, mot funktionshindrad inor	0	0	0	0	#####	0,0%
9806 Rån mot privatperson under 18 år, utan skjutva	8	8	8	0	0%	16,3%
9807 Rån mot privatperson under 18 år, utan skjutva	0	0	0	0	#####	0,0%
9808 Rån mot privatperson under 18 år, med skjutva	0	0	0	0	#####	0,0%
9810 Rån mot privatperson 18 år eller äldre, utan skju	4	4	23	19	475%	46,9%
9811 Rån mot privatperson 18 år eller äldre, utan skj	15	15	3	-12	-80%	6,1%
9812 Rån mot privatperson 18 år eller äldre, med skju	0	0	1	1	#####	2,0%
9813 Rån mot privatperson 18 år eller äldre, med skj	0	0	0	0	#####	0,0%
<b>Totalt</b>	<b>46</b>	<b>46</b>	<b>49</b>	<b>3</b>	<b>7%</b>	<b>100,0%</b>

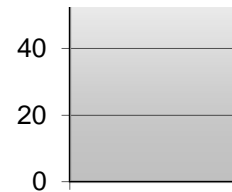


## MISSHANDEL MOT MAN/KVINNA OBEKANT MED OFFRET

Brottskod	Fr o m		Skillnad	%	Del av total	
	12-01-01	13-01-01				
	T o m	12-12-31	13-12-31			
0355 Misshandel, utomhus, mot kvinna 18 år eller älc	16	16	17	1	6%	12,2%
0357 Misshandel, utomhus, mot man 18 år eller äldre	61	61	67	6	10%	48,2%
0365 Misshandel, inomhus, mot kvinna 18 år eller älc	13	13	11	-2	-15%	7,9%
0367 Misshandel, inomhus, mot man 18 år eller äldre	33	33	24	-9	-27%	17,3%
0375 Grov misshandel, utomhus, mot kvinna 18 år el	3	3	0	-3	-100%	0,0%
0377 Misshandel grov, utomhus, mot man 18 år eller	9	9	7	-2	-22%	5,0%
0385 Grov misshandel, inomhus, mot kvinna 18 år el	0	0	0	0	#####	0,0%
0387 Grov misshandel, inomhus, mot man 18 år eller	2	2	5	3	150%	3,6%
9317 Misshandel, ej grov, utomhus mot flicka 15-17 år	4	4	2	-2	-50%	1,4%
9319 Misshandel, ej grov, utomhus mot pojke 15-17 år	8	8	2	-6	-75%	1,4%
9321 Misshandel, ej grov, inomhus mot flicka 15-17 år	2	2	0	-2	-100%	0,0%

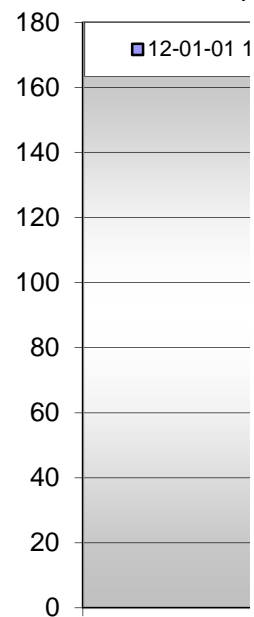


9323 Misshandel, ej grov, inomhus mot pojke 15-17 år	8	4	-4	-50%	2,9%
9341 Grov misshandel, utomhus mot flicka 15-17 år,	0	0	0	#####	0,0%
9343 Grov misshandel, utomhus mot pojke 15-17 år,	0	0	0	#####	0,0%
9345 Grov misshandel, inomhus mot flicka 15-17 år,	0	0	0	#####	0,0%
9347 Grov misshandel, inomhus mot pojke 15-17 år,	0	0	0	#####	0,0%
<b>Totalt</b>	<b>159</b>	<b>139</b>	<b>-20</b>	<b>-13%</b>	<b>100,0%</b>



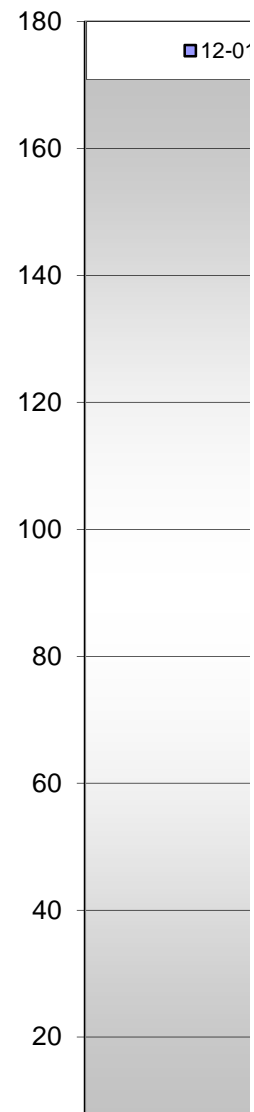
### ÖVERGREPP OCH VÅLD MOT KVINNA I NÄRA RELATION

Brottskod	Fr o m		12-01-01		13-01-01		Skillnad	%	Del av total
	T o m	12-12-31	13-12-31						
0356 Misshandel, utomhus, mot kvinna 18 år eller älc		20	15	-5	-25%	8,9%			
0366 Misshandel, inomhus, mot kvinna 18 år eller älc		0	0	0	#####	0,0%			
0376 Misshandel grov, utomhus, mot kvinna 18 år ell		0	0	0	#####	0,0%			
0386 Misshandel grov, inomhus, mot kvinna 18 år ell		0	0	0	#####	0,0%			
0412 Grov kvinnofridskränkning		16	15	-1	-6%	8,9%			
0424 Grov fridskränkning mot kvinna 18 år eller äldre		0	2	2	#####	1,2%			
0624 Försök till våldtäkt, inomhus mot person 15 år e		0	0	0	#####	0,0%			
0628 Fullbordad våldtäkt, inomhus mot person 15 år		0	0	0	#####	0,0%			
0649 Försök till våldtäkt, grov våldtäkt inomhus mot k		0	0	0	#####	0,0%			
0661 Fullbordad våldtäkt, grov våldtäkt inomhus mot		19	20	1	5%	11,8%			
9349 Misshandel (ej grov inomhus mot kvinna 18 år €		101	114	13	13%	67,5%			
9353 Grov misshandel (inomhus mot kvinna 18 år ell		6	3	-3	-50%	1,8%			
<b>Totalt</b>		<b>162</b>	<b>169</b>	<b>7</b>	<b>4%</b>	<b>100,0%</b>			

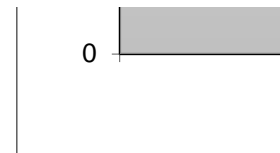


### ÖVERGREPP OCH VÅLD MOT BARN I NÄRA RELATION

Brottskod	Fr o m		12-01-01		13-01-01		Skillnad	%	Del av total
	T o m	12-12-31	13-12-31						
0309 Barnadråp		0	0	0	#####	0,0%			
0422 Grov fridskränkning mot flicka under 18 år		7	2	-5	-71%	1,8%			
0423 Grov fridskränkning mot pojke under 18 år		10	8	-2	-20%	7,1%			
0623 Försök till våldtäkt, inomhus mot person under		0	0	0	#####	0,0%			
0627 Fullbordad våldtäkt, inomhus mot person under		0	0	0	#####	0,0%			
0631 Sexuellt tvång mot person av annat kön, under		0	0	0	#####	0,0%			
0632 Sexuellt utnyttjande av barn, sexuellt övergrepp		0	0	0	#####	0,0%			
0634 Sexuellt tvång mot person av samma kön, unde		0	0	0	#####	0,0%			
0635 Sexuellt utnyttjande av barn, sexuellt övergrepp		0	0	0	#####	0,0%			
0641 Försök till våldtäkt, grov våldtäkt inomhus mot fl		0	0	0	#####	0,0%			
0643 Försök till våldtäkt, grov våldtäkt inomhus mot p		0	0	0	#####	0,0%			
0645 Försök till våldtäkt, grov våldtäkt inomhus mot fl		0	0	0	#####	0,0%			
0647 Försök till våldtäkt, grov våldtäkt inomhus mot p		0	0	0	#####	0,0%			
0653 Fullbordad våldtäkt, grov våldtäkt inomhus mot		7	5	-2	-29%	4,4%			
0655 Fullbordad våldtäkt, grov våldtäkt inomhus mot		0	2	2	#####	1,8%			
0657 Fullbordad våldtäkt, grov våldtäkt inomhus mot		5	0	-5	-100%	0,0%			
0659 Fullbordad våldtäkt, grov våldtäkt inomhus mot		0	0	0	#####	0,0%			
0664 Sexuellt utnyttjande, sexuellt övergrepp inkl. gr		0	0	0	#####	0,0%			
0665 Sexuellt utnyttjande, sexuellt övergrepp inkl. gr		0	0	0	#####	0,0%			
0666 Sexuellt utnyttjande, sexuellt övergrepp inkl. gr		0	0	0	#####	0,0%			
0667 Sexuellt utnyttjande, sexuellt övergrepp inkl. gr		0	0	0	#####	0,0%			
0669 Sexuellt utnyttjande av flicka under 15 år		1	1	0	0%	0,9%			
0670 Sexuellt utnyttjande av pojke under 15 år		0	0	0	#####	0,0%			
0671 Sexuellt utnyttjande av flicka 15-17 år		0	0	0	#####	0,0%			
0672 Sexuellt utnyttjande av pojke 15-17 år		0	0	0	#####	0,0%			
0673 Sexuellt övergrepp mot flicka under 15 år		0	0	0	#####	0,0%			
0674 Sexuellt övergrepp mot pojke under 15 år		2	0	-2	-100%	0,0%			
0675 Sexuellt övergrepp mot flicka 15-17 år		0	0	0	#####	0,0%			
0676 Sexuellt övergrepp mot pojke 15-17 år		0	0	0	#####	0,0%			
0677 Samlag med avkomling eller syskon, med flicka		0	0	0	#####	0,0%			
0678 Samlag med avkomling eller syskon, med pojke		0	0	0	#####	0,0%			
0679 Samlag med avkomling eller syskon, med flicka		0	0	0	#####	0,0%			

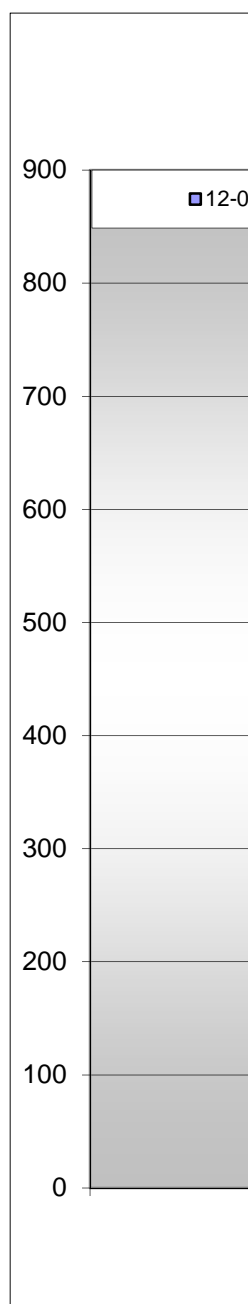


0680 Samlag med avkomling eller syskon, med pojke	0	0	0	#####	0,0%
9302 Misshandel, ej grov, utomhus mot flicka 0-6 år,	0	1	1	#####	0,9%
9304 Misshandel, ej grov, utomhus mot pojke 0-6 år,	1	1	0	0%	0,9%
9306 Misshandel, ej grov, inomhus mot flicka 0-6 år,	10	11	1	10%	9,7%
9308 Misshandel, ej grov, inomhus mot pojke 0-6 år,	19	12	-7	-37%	10,6%
9310 Misshandel, ej grov, utomhus mot flicka 7-14 år	3	3	0	0%	2,7%
9312 Misshandel, ej grov, utomhus mot pojke 7-14 år	9	7	-2	-22%	6,2%
9314 Misshandel, ej grov, inomhus mot flicka 7-14 år	22	17	-5	-23%	15,0%
9316 Misshandel, ej grov, inomhus mot pojke 7-14 år	34	22	-12	-35%	19,5%
9318 Misshandel, ej grov, utomhus mot flicka 15-17 år	3	1	-2	-67%	0,9%
9320 Misshandel, ej grov, utomhus mot pojke 15-17 år	2	8	6	300%	7,1%
9322 Misshandel, ej grov, inomhus mot flicka 15-17 år	8	6	-2	-25%	5,3%
9324 Misshandel, ej grov, inomhus mot pojke 15-17 år	12	5	-7	-58%	4,4%
9326 Grov misshandel, utomhus mot flicka 0-6 år, be	0	0	0	#####	0,0%
9328 Grov misshandel, utomhus mot pojke 0-6 år, be	0	0	0	#####	0,0%
9330 Grov misshandel, inomhus mot flicka 0-6 år, be	0	0	0	#####	0,0%
9332 Grov misshandel, inomhus mot pojke 0-6 år, be	0	0	0	#####	0,0%
9334 Grov misshandel, utomhus mot flicka 7-14 år, b	0	0	0	#####	0,0%
9336 Grov misshandel, utomhus mot pojke 7-14 år, b	0	0	0	#####	0,0%
9338 Grov misshandel, inomhus mot flicka 7-14 år, b	0	0	0	#####	0,0%
9340 Grov misshandel, inomhus mot pojke 7-14 år, b	0	0	0	#####	0,0%
9342 Grov misshandel, utomhus mot flicka 15-17 år,	0	0	0	#####	0,0%
9344 Grov misshandel, utomhus mot pojke 15-17 år,	0	1	1	#####	0,9%
9346 Grov misshandel, inomhus mot flicka 15-17 år,	1	0	-1	-100%	0,0%
9348 Grov misshandel, inomhus mot pojke 15-17 år,	1	0	-1	-100%	0,0%
<b>Totalt</b>	<b>157</b>	<b>113</b>	<b>-44</b>	<b>-28%</b>	<b>100,0%</b>



#### BROTT MOT FRIHET OCH FRID 4:E KAP BROTTSBALKEN

Brottskod	Fr o m		12-01-01 12-12-31	13-01-01 13-12-31	Skillnad	%	Del av total
	T o m						
0401 Hemfridsbrott, olaga intrång			69	77	8	12%	10,7%
0404 Övriga brott mot 4:e kapitlet			0	0	0	#####	0,0%
0405 Olaga hot mot man 18 år eller äldre			131	106	-25	-19%	14,7%
0406 Olaga hot mot kvinna 18 år eller äldre			134	125	-9	-7%	17,3%
0407 Ofredande mot man 18 år eller äldre			108	101	-7	-6%	14,0%
0408 Ofredande mot kvinna 18 år eller äldre			212	168	-44	-21%	23,3%
0409 Olaga hot mot person under 18 år			0	0	0	#####	0,0%
0410 Ofredande mot person under 18 år			0	0	0	#####	0,0%
0411 Grov fridskränkning			0	0	0	#####	0,0%
0412 Grov kvinnofridskränkning			16	15	-1	-6%	2,1%
0413 Olaga hot mot grupp			20	18	-2	-10%	2,5%
0414 Ofredande mot grupp			38	22	-16	-42%	3,1%
0415 Dataintrång			33	20	-13	-39%	2,8%
0422 Grov fridskränkning mot flicka under 18 år			7	2	-5	-71%	0,3%
0423 Grov fridskränkning mot pojke under 18 år			10	8	-2	-20%	1,1%
0424 Grov fridskränkning mot kvinna 18 år eller äldre			0	2	2	#####	0,3%
0425 Grov fridskränkning mot man 18 år eller äldre			1	1	0	0%	0,1%
0426 Olaga hot mot flicka under 18 år			19	10	-9	-47%	1,4%
0427 Olaga hot mot pojke under 18 år			19	16	-3	-16%	2,2%
0428 Ofredande mot flicka under 18 år			12	19	7	58%	2,6%
0429 Ofredande mot pojke under 18 år			15	11	-4	-27%	1,5%
<b>Totalt</b>			<b>844</b>	<b>721</b>	<b>-123</b>	<b>-15%</b>	<b>100,0%</b>



#### BEDRÄGERI OCH ANNAN OREDLIGHET 9:E KAP BROTTSBALKEN

Brottskod	Fr o m		12-01-01 12-12-31	13-01-01 13-12-31	Skillnad	%	Del av total
	T o m						
0901 Datorbedrägeri, ej med hjälp av Internet			83	39	-44	-53%	8,8%
0902 Bedrägeri, automatmissbruk			16	16	0	0%	3,6%
0903 Bedrägeri, mot hotell, restaurang, taxi, buss, tåg			45	26	-19	-42%	5,9%

0904 Bedrägeri, med kontokort	29	33	4	14%	7,5%
0905 Bedrägeri, mot handikappad	8	10	2	25%	2,3%
0906 Bedrägeri, övrigt bedrägeri	204	247	43	21%	56,0%
0907 Utpressning, ocker	28	0	-28	-100%	0,0%
0909 Övriga brott mot kap 9, oredligt förfarande, svin	0	0	0	#####	0,0%
0912 Bedrägeri med hjälp av faktura	121	10	-111	-92%	2,3%
0913 Bedrägeri med hjälp av Internet (t. ex. modemk.	64	34	-30	-47%	7,7%
0922 Bedrägeri, annan checkbedrägeri (ej överskride	1	1	0	0%	0,2%
0927 Bedrägeri, mot försäkringskassa	4	2	-2	-50%	0,5%
0929 Bedrägeri, mot försäkringsbolag (s.k. försäkring	0	4	4	#####	0,9%
0930 Häleri - tillfällig, häleriförseelse	16	15	-1	-6%	3,4%
0931 Häleri - vanemässig inriktning eller av stor omfa	0	3	3	#####	0,7%
0933 Penninghäleri	5	0	-5	-100%	0,0%
0934 Penninghäleriförseelse	0	0	0	#####	0,0%
0935 Bedrägeri, av typen investeringsbedrägeri	0	1	1	#####	0,2%
<b>Totalt</b>	<b>624</b>	<b>441</b>	<b>-183</b>	<b>-29%</b>	<b>100,0%</b>

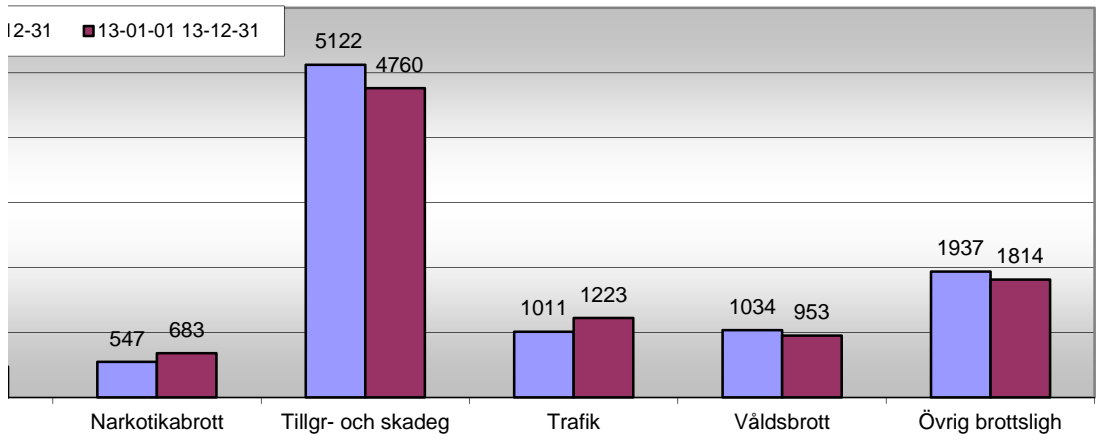
#### BASOMRÅDEN - TIO I TOPP år 2012 - ALLA ANMÄLDA BROTT

Brottskod	Fr o m		12-01-01		Skillnad	%	Del av total
	T o m	12-12-31	13-01-01	13-12-31			
Sickla industriområde		822	950	128	16%	18,5%	
västra Orminge		820	944	124	15%	18,4%	
Nacka centrum		972	888	-84	-9%	17,3%	
Fisksätra flerfamiljshus		660	688	28	4%	13,4%	
Stensö		418	467	49	12%	9,1%	
Jarlaberg		325	345	20	6%	6,7%	
Saltsjöbadens c		211	235	24	11%	4,6%	
Henriksdal		280	217	-63	-23%	4,2%	
Skuru		188	207	19	10%	4,0%	
Danviken		266	201	-65	-24%	3,9%	
<b>Totalt</b>		<b>4962</b>	<b>5142</b>	<b>180</b>	<b>4%</b>	<b>100,0%</b>	

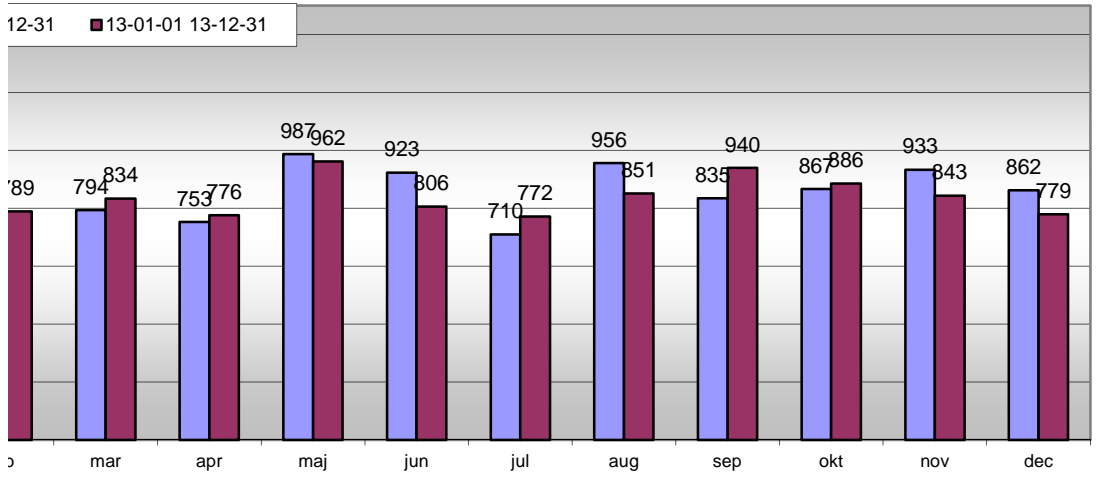
5411410 **Nacka Centrum**  
5432410 **Orminge**  
5411200 **Sickla industriområde**  
5413002 **Fisksätra flerbostadshus**  
5414300 **Stensö**  
5411720 Östra Ektorp  
5411320 **Jarlaberg**  
5411010 **Henriksdal**  
5411110 **Finntorp**  
5411700 Skogalund  
5411130 Ekudden  
5423202 **Saltsjöbadens c**  
5411710 Västra Ektorp  
5423100 Igelboda  
5413001 Fisksätra småhus  
5411340 Nacka Strand  
5423300 Neglingeön  
5414200 Älta gård  
5411040 Danviken



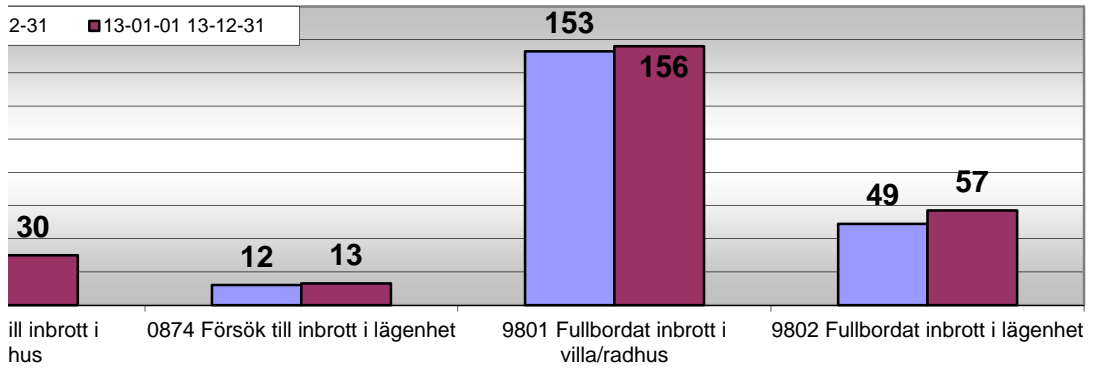
### Anmälda brott per brottskategori i Nacka kommun



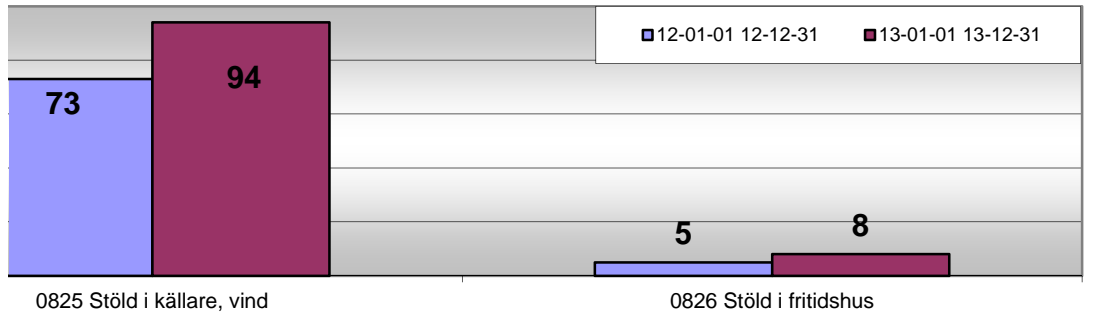
### Anmälda brott per månad i Nacka kommun



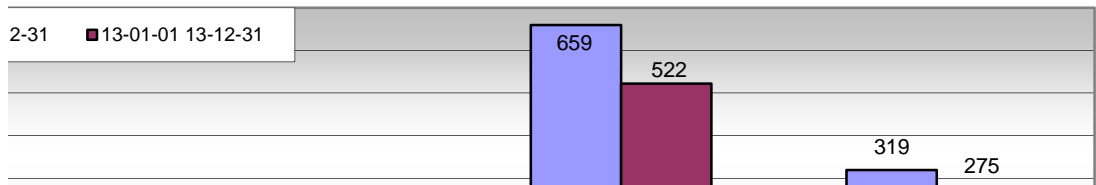
### Anmälda bostadsbrott i Nacka kommun

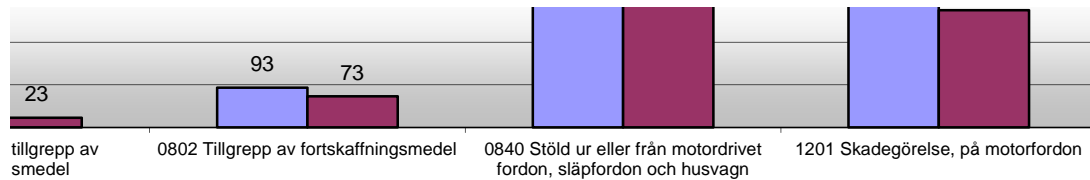


### Anmälda inbrott i källar/vind och fritidshus i Nacka kommun

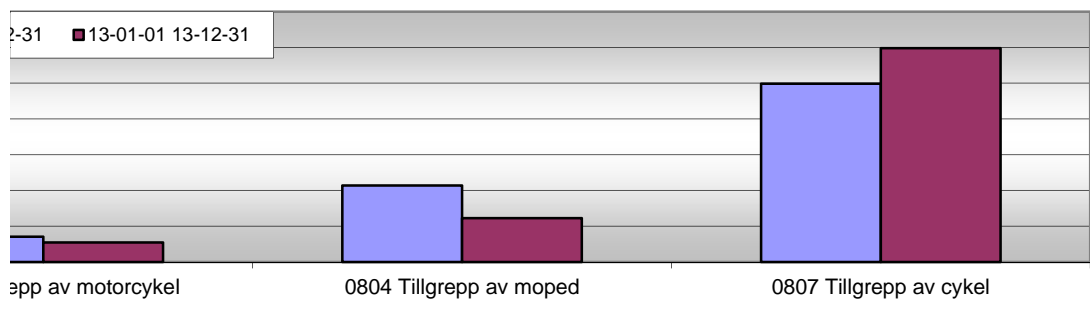


### Anmälda fordonsbrott i Nacka kommun

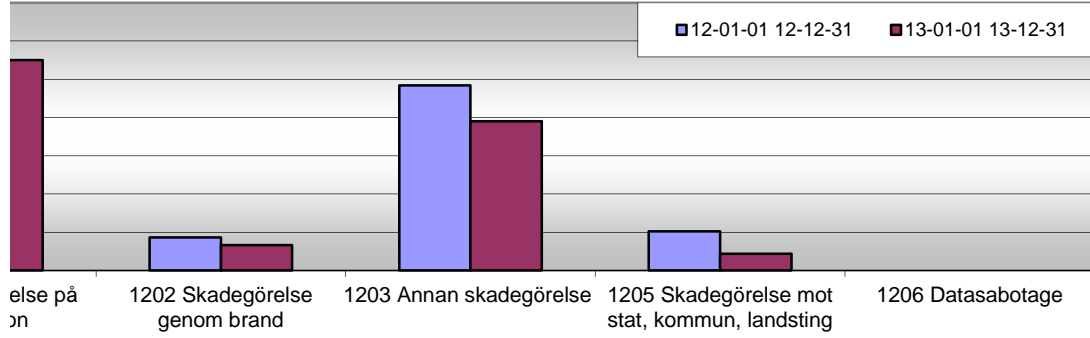




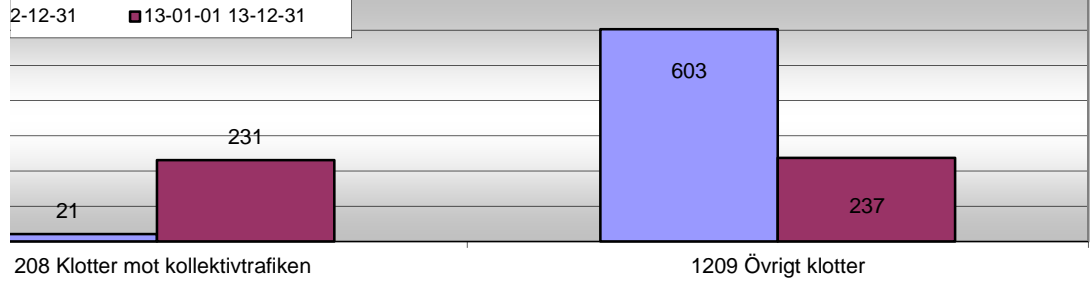
### Anmälda mc-, moped- och cykelstöld i Nacka kommun



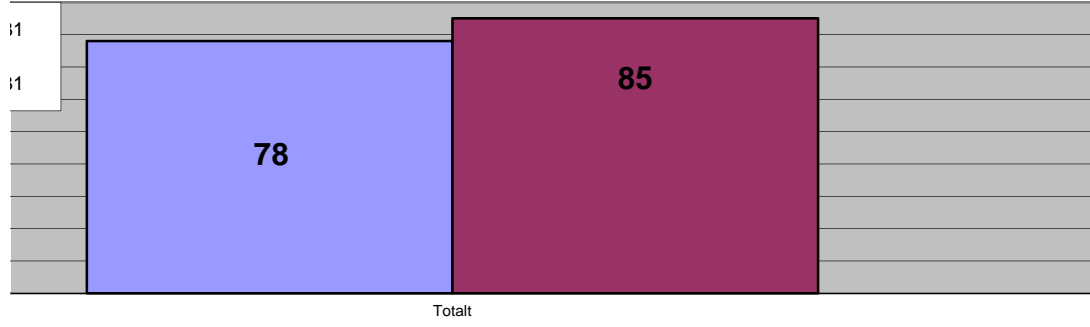
### Anmälda skadegörelsebrott (ej klotter) i Nacka kommun



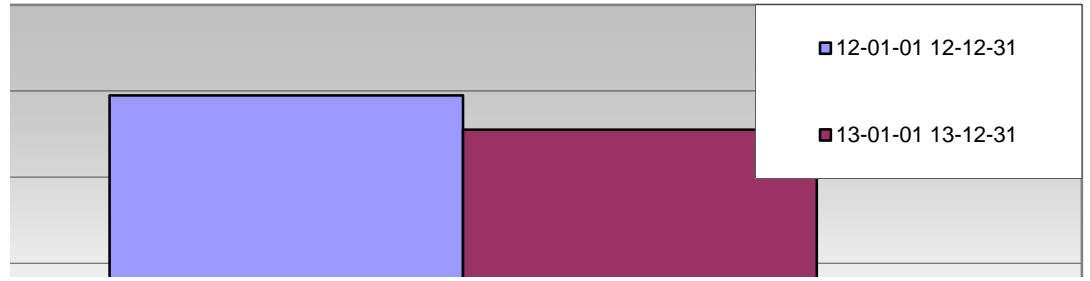
### Anmält klotter i Nacka kommun



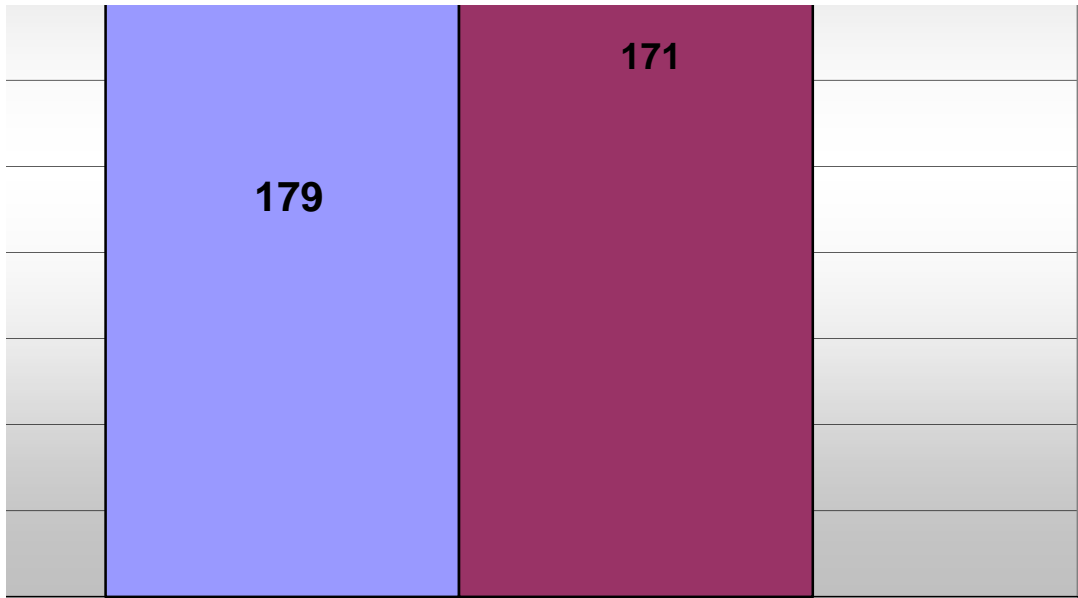
### Anmälda bränder i Nacka kommun



### Anmäld misshandel utomhus i Nacka kommun

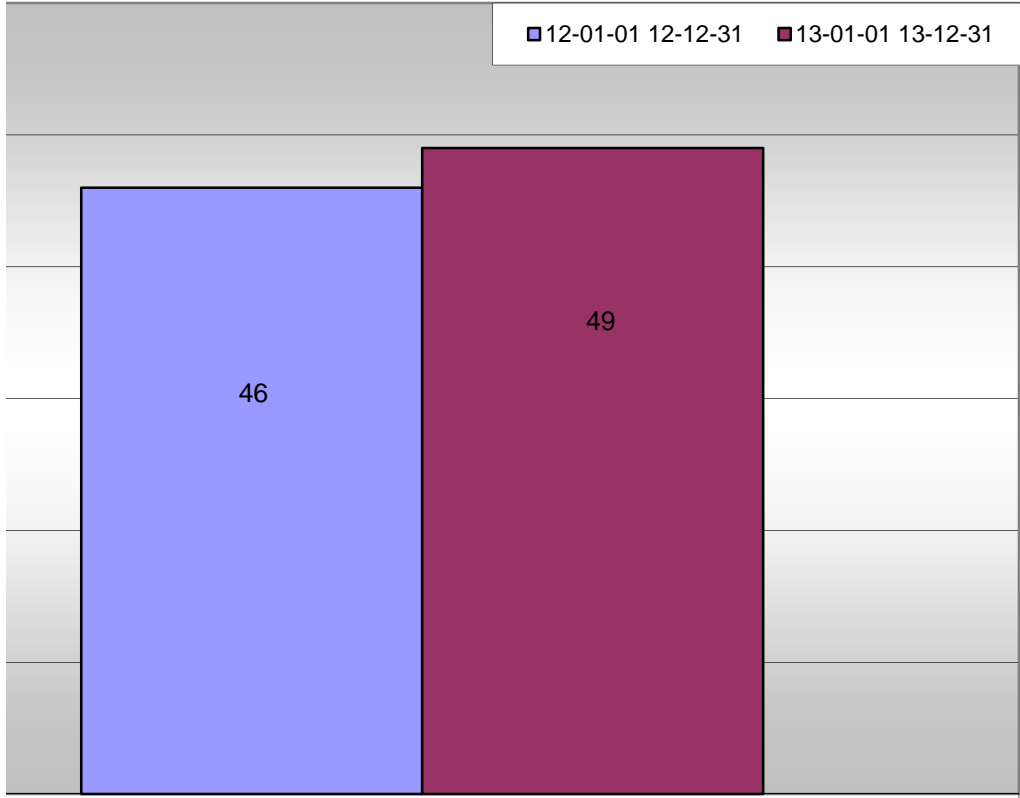






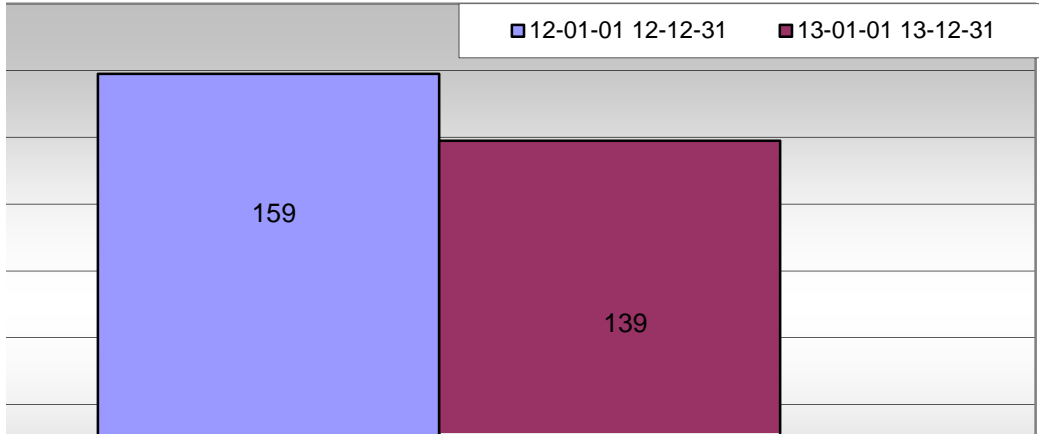
Totalt

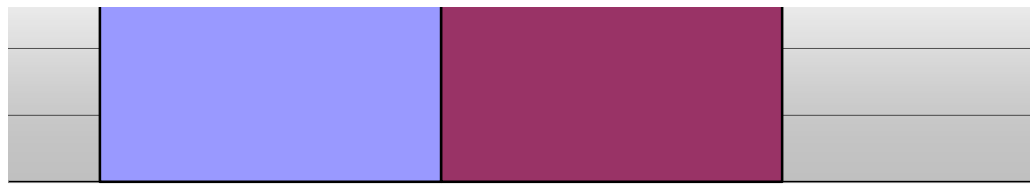
Anmälda rån i Nacka kommun



Totalt

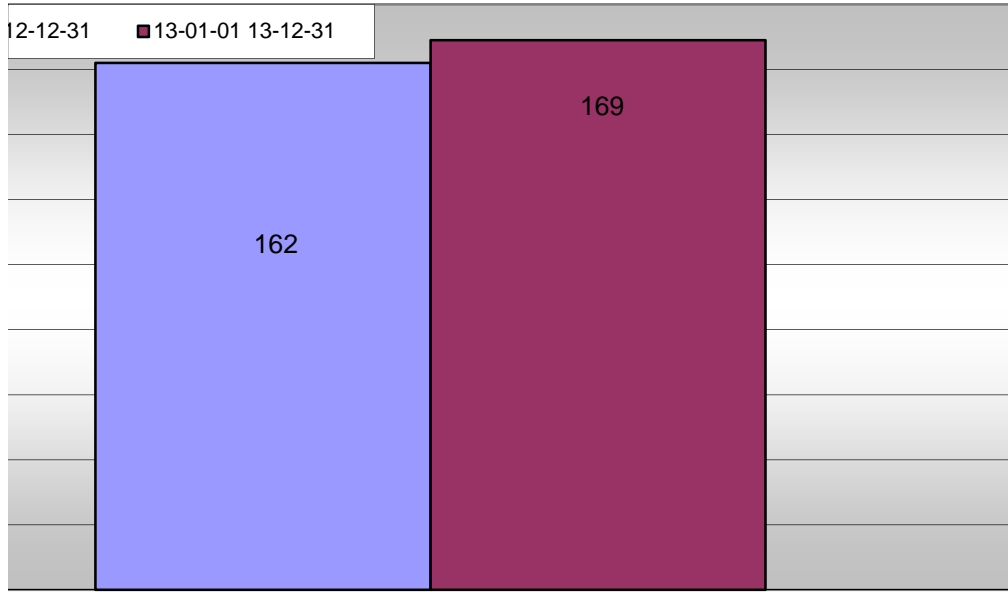
d misshandel mot man/kvinna obekanta med gärningsmannen i Nacka kommun





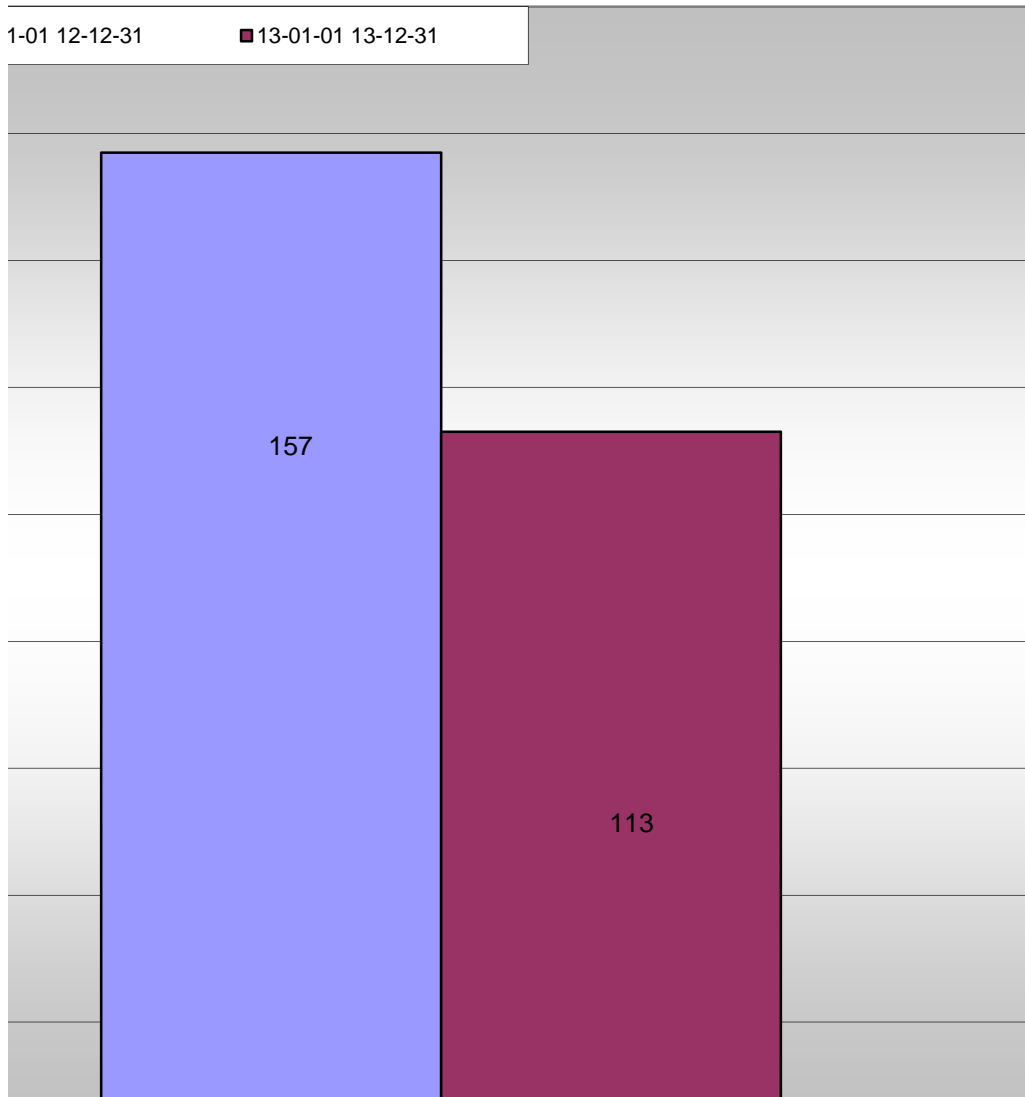
Totalt

Anmäld övergrepp och våld mot kvinna i nära relation i Nacka kommun



Totalt

Anmälda övergrepp mot barn i nära relation i Nacka kommun



Totalt

### Brott mot frihet och frid

1-01 12-12-31

■ 13-01-01 13-12-31

844

721

Totalt