

CENTRALA NACKA

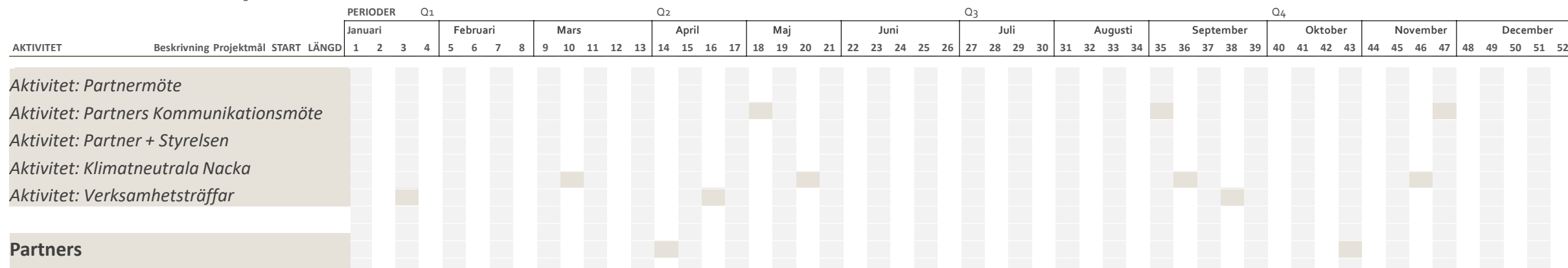
STYRELSEMÖTE 1 2024

Aktivitets- och marknadsplan



AKTIVITETER "INTERNT"

Aktiviteter 2024



- Partners**
- Svea Fastigheter
 - JM
 - Wallenstam
 - Selvaag
 - Botrygg
 - Kungsvåningen
 - Obos
 - Storstaden
 - URW

Partnermöten:
6 mars, 16 maj, 5 sept, 14 nov

Partners kommunikationsmöte:
17 jan, 18 april, 19 sept

Verksamhetsträffar:
4 april, 24 okt

LÖPANDE ARTIKLAR

Egna och externa, om verksamheterna och allt som händer

- Spadtag JM?
- Redigering av dröbnarfilmer
- Konsten BoTrygg
- Granittorget, ny illustration och delvis färdigställande senvår – 24
- BoTrygg, reportage färdiginflyttad, ny och gammal
- Verksamheter: Texas Longhorn, Cykelbutiken, Hunddagis öppnar – bo med hund i Centrala Nacka
- Hälsospåret: Skönhetssalongen, nya naprapaten, gamla naprapaten osv
- Trafik. Nu och sen. Intervju med den som har gjort "rondelllösningen". Drönarfilm
- Wallenstam inflyttning årsskiftet 24/25
- OBOS inflyttning 24/25
- Med mera...

SOCIALA MEDIER + WEBB

2023 Instagram	
Mätetal per målsättning	SUMMA
Känna (totalt antal följare)	468
Nya följare Instagram	206
Räckvidd Instagram	5279
Exponeringar Instagram	36500
Tänka	
Interaktion (Gilla + kommentar)	718
Sparade	9
Göra	
Profilbesök Instagram	1764
Klick till webbplats Instagram	79
Anteckningar	
Slutsatser/analys	
Engagement rate %	20%

2023	
Mätetal per målsättning	SUMMA
Google Analytics	
Sidvisningar	8108
Unika Sidvisningar	4436
Avvisningsfrekvens	55,41%

Målet för 2024 är att

- Fortsätta öka räckvidden
- Minska avvigningsfrekvensen till 45%

2023	
GATUFEST: Antal externa utställare	40
GATUFEST: Antal medverkande verksamheter	12
GATUFEST: Antal besökare	1200
GATUFEST: Antal Partners	6
GATUFEST: Direktutskick	500
GATUFEST: Skärmar & andra exponeringsytor	8
GATUFEST: SoMe exponeringar	10
GATUFEST: Annonser analogt	18032
GATUFEST: Annonser digitalt	3
	0

PÅSKEVENT: Antal externa utställare	0
PÅSKEVENT: Antal medverkande verksamheter	0
PÅSKEVENT: Antal besökare	200
PÅSKEVENT: Antal Partners	0
PÅSKEVENT: Direktutskick	6
PÅSKEVENT: SoMe exponeringar	500
PÅSKEVENT: Skärmar & andra exponeringsytor	1161
PÅSKEVENT: Annonser analogt	10
PÅSKEVENT: Annonser digitalt	1
	0

OPEN HOUSE: Antal externa utställare	0
OPEN HOUSE: Antal medverkande verksamheter	0
OPEN HOUSE: Antal besökare	60
OPEN HOUSE: Antal kommunal representation	5
OPEN HOUSE: Direktutskick	0
OPEN HOUSE: SoMe exponeringar	4009
OPEN HOUSE: Annonser analogt	0
OPEN HOUSE: Annonser digitalt	1
	0

JULMINGEL: Antal externa utställare	0
JULMINGEL: Antal medverkande verksamheter	7
JULMINGEL: Antal besökare	230
JULMINGEL: Antal Partners	2
JULMINGEL: Direktutskick	20
JULMINGEL: Skärmar & andra exponeringsytor	600
JULMINGEL: SoMe exponeringar	10
JULMINGEL: Annonser analogt	7348
JULMINGEL: Annonser digitalt	2
	0

WEBB: Sidvisningar	8108
WEBB: Unika Sidvisningar	4436
WEBB: Avvisningsfrekvens	55%

SOME: Engagemang	20%
SOME: Exponeringar	36500
SOME: Räckvidd	5279

ANDRA EVENT: Antal externa utställare	0
ANDRA EVENT: Antal medverkande verksamheter	2
ANDRA EVENT: Antal besökare	100
ANDRA EVENT: Antal Partners	0
ANDRA EVENT: Direktutskick	10
ANDRA EVENT: Skärmar & andra exponeringsytor	500
ANDRA EVENT: SoMe exponeringar	5
ANDRA EVENT: Annonser analogt	1528
ANDRA EVENT: Annonser digitalt	0
	0

GATUFEST

17 juni

AKTIVITET	Beskrivning	Projekt	Mål	START	LÄNGD	PERIODER Q1				Q2							Q3															
						Januari	Februari			Mars				April			Maj				Juni											
						1	2	3	4	5	6	7	8	9	10	11	12	13	14	15	16	17	18	19	20	21	22	23	24	25	26	27

Gatufesten
 Planering
 Kommunikation
 Annonsering, analogt
 Annonsering, digitalt



Mål 2024:
 Mer än 2000 besökare
 Mer än 50 utställare
 Mer än 30,000 some expneringar

På plats:
 Marknadsbolaget
 Nacka kommun
 Partners

Innehåll:
 Musik
 Mat
 Tävlingar
 Aktiviteter
 Verksamheter
 Föreningar
 Bakluckeloppis

2023

GATUFEST: Antal externa utställare	40
GATUFEST: Antal medverkande verksamheter	12
GATUFEST: Antal besökare	1200
GATUFEST: Antal Partners	6
GATUFEST: Direktutskick	500
GATUFEST: Antal kommunal representation	8
GATUFEST: Skärmar & andra exponeringsytor	10
GATUFEST: SoMe exponeringar	18032
GATUFEST: Annonser analogt	3
GATUFEST: Annonser digitalt	0

OPEN HOUSE

29/9 – 1/10

AKTIVITET	Beskrivning	Projekt	mål	START	LÄNGD	PERIODER																																																			
						Q1				Q2				Q3				Q4																																							
						Januari	Februari			Mars			April			Juli	Augusti			September			Oktober			November			December																												
						1	2	3	4	5	6	7	8	9	10	11	12	13	14	15	16	17	18	19	20	21	22	23	24	25	26	27	28	29	30	31	32	33	34	35	36	37	38	39	40	41	42	43	44	45	46	47	48	49	50	51	52
Open House																																																									
Planering																																																									
Kommunikation																																																									
Annonsering, analogt																																																									
Annonsering, digitalt																																																									

Mål 2024:

Fler än 100 besökare

Mer än 8.000 some exponeringar

På plats:

Marknadsbolaget

Nacka kommun

Pertners?

Innehåll:

Guidad promenad och information

om Stadsutvecklingen

Café



2023

OPEN HOUSE: Antal externa utställare	0
OPEN HOUSE: Antal medverkande verksamheter	0
OPEN HOUSE: Antal besökare	60
OPEN HOUSE: Antal kommunal representation	5
OPEN HOUSE: Direktutskick	0
OPEN HOUSE: SoMe exponeringar	4009
OPEN HOUSE: Annonser analogt	0
OPEN HOUSE: Annonser digitalt	1



CENTRALA
NACKA

SERVICE & UTBUD



Vi börjar inte från noll
I Centrala Nacka finns redan allt du behöver



I Centrala Nacka finns redan allt du behöver – oavsett om du är på jakt efter lokala butiker, caféer och restauranger eller internationella kedjor.
Utbudet sträcker sig från hemtjänst till mode, genom service såsom bankkontor, bibliotek och mäklar kontor, till ett brett utbud av vård, hälsa och skötsel. Både genom Nacka Forums konceptet HLTH (Health) och lokala aktörer i kvarteren.
Här finns något för alla!

- Nacka Forum (122 butiker)
- 150.000 kvm kommersiell yta (ej handel)
- Stort bostadsutbud
- 4 gymnasier, grundskolor, etc.
- Massytta i Nacka Strand
- Konserthus

- Idrott
- Gångavstånd till hav, sjö och skog
- 4 co-working-sajter
- Stadshus
- Gångavstånd till Kafen, hotell, etc.
- Bra kommunikationer – nära till allt

- | | | | |
|---|--|---|--|
| Skönhet och hälsa
Actus Naprapati
Ban Cam Naprapat och hälsa
32 Nail & Co (Kommer snart)
NC Beauty
Si Moreno/Mutra Brands
Skin Care Academy
Sthlm Estetik & Hälsa
We Dental
Yaya Nails and beauty | Caféer och restauranger
Brödernas
Chocko Dose
Glasserikstan
Jäst och tirån
Lulu Poke & Sushi (Kommer snart)
Mar Deg
Moogi Sushi (Kommer snart)
Parafife
Texas Longhorn
Unicorn Farts Sthlm
Vietnamak | Butiker och lokaler
BoSthlm
Elite trafikskola
HOME'S
Hybrid Accounting
Lemur keramik
Mydogicare
Täljgängighetsforum
Trailstore Sweden
Trafikpunkt Smedjan | Nacka Forum
Butiker, Restauranger, Nöjen
Health |
|---|--|---|--|



- | | | | |
|---|--|---|---|
| Butiker och lokaler
1 3:12 Consulting
2 BoSthlm
3 Elite trafikskola
4 HOME'S - Hjälp och Omsorg
5 Hybrid Accounting
6 K... | Caféer och restauranger
30 Brödernas
31 Chocko Dose
32 Glassverkstan
33 Jäst och... | Skönhet och hälsa
50 Actus Naprapati
51 Ban Cam Naprapat och hälsa
52 Nail & Co
Beauty
reno
are Academy
Estetik & Hälsa
ital
ils and beauty | Nacka Forum
70 Butiker, Restauranger, Nöjen
71 Health
X = kommande verksamheter |
|---|--|---|---|

Målet för 2024 är att

- Kalendarium ska in, med länk till en egen sida
- En sida för varje kategori – butiker & lokaler, skönhet & hälsa
- Karta in på webben
- En skylt upp i området

PARTNERSIDOR

Webbsidor:
Partner +
Bostäder & Lokaler

Målet för 2024 är att

- Dela upp Bostäder och lokaler i separata sidor
- Faktainnehåll på varje sida, dvs så många bostäder, så många lokaler osv



Vill du bo eller etablera dig i Sveriges första naturbana stadsdel?

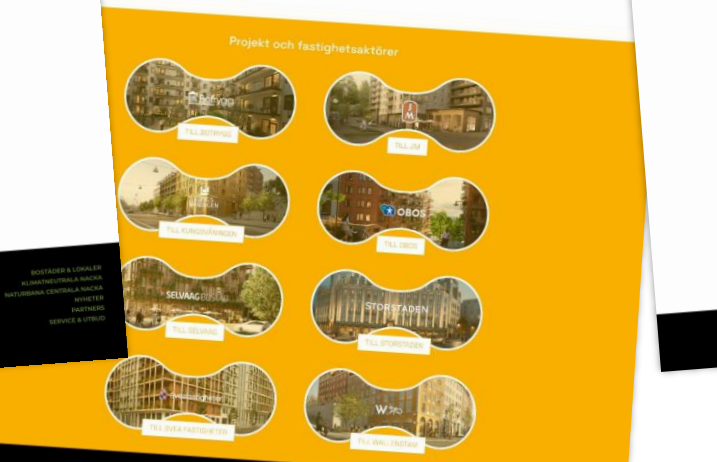
Centrala Nacka är Sveriges första naturbana stadsdel. Här får stadens dynamiska miljö överträffa kraft. Vi bygger utbyggt nya bostäder, kontor och lokaler i ett område med 1000 bostäder, kontor, restauranger, kaféer och mer till. Här blir det möjligt att bo eller etablera sig i ett område som är ett naturbana stadsdel. En nära, trygg och levande miljö.

I sammanhanet Nacka kommun, bygglovsmyndighet, naturbana utvecklar i Centrala Nacka ett av Sveriges första naturbana stadsdel och naturbana stadsdel på ett nytt sätt. Här skapas en ny kombination av möjligheter mellan stad och natur, verktyg och utmaningar och skapar resultat och lösningar - helt naturligt.

Där naturens lugn möter stadens puls

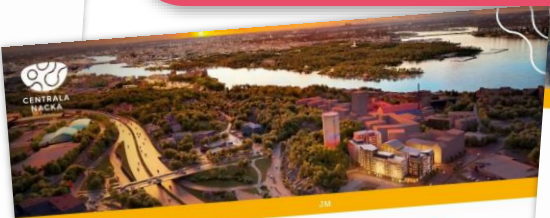
Här är ett område Sveriges första naturbana stadsdel, en miljö som inte bara erbjuder en fantastisk natur, utan också en fantastisk naturbana stadsdel.

En plats där naturens lugn möter stadens puls i ett område som är ett naturbana stadsdel. Här skapas en ny kombination av möjligheter mellan stad och natur, verktyg och utmaningar och skapar resultat och lösningar - helt naturligt.



KONTAKT
info@centralanacka.se

BOSTÄDER & LOKALER
KLIMATRESISTENT A NACKA
NATURBANA CENTRALA NACKA
MILJÖ
PARTNER
SERVISE & UTBILD



Vattentornet

Nyproducerat stadsboende nära vatten och skog

1200 vattentornet är ett nytt område i Centrala Nacka som består av gamla vattentorn, ett område som byggts på gamla vattentorn som de tidigare vattentornen. Här produceras stadsboende nära vatten och skog. Här blir det möjligt att bo eller etablera sig i ett område som är ett naturbana stadsdel. En nära, trygg och levande miljö.

LÄS MER OM VATTENTORNET

KONTAKT
info@centralanacka.se

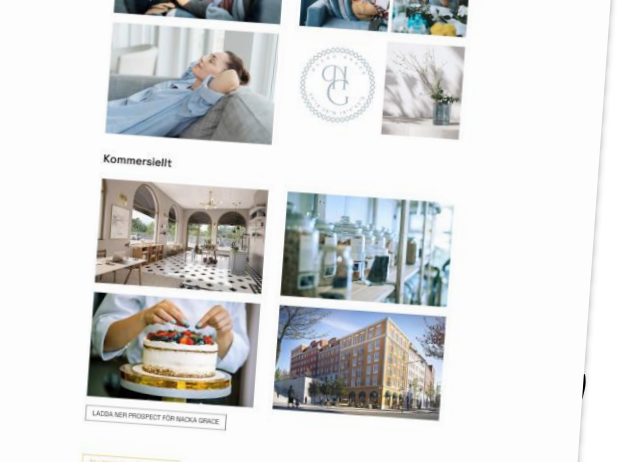
BOSTÄDER & LOKALER
KLIMATRESISTENT A NACKA
NATURBANA CENTRALA NACKA
MILJÖ
PARTNER
SERVISE & UTBILD



Nacka Grace

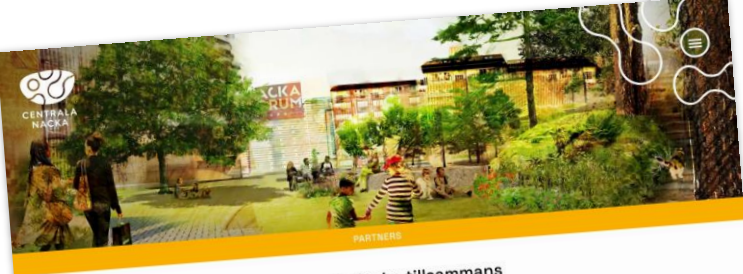
Centrala Nacka Bostäder har ett 100% ägt projekt, som består av 1000 bostäder, kontor och lokaler i ett område med 1000 bostäder, kontor, restauranger, kaféer och mer till. Här blir det möjligt att bo eller etablera sig i ett område som är ett naturbana stadsdel. En nära, trygg och levande miljö.

LÄS MER OM NACKA GRACE



KONTAKT
info@centralanacka.se

BOSTÄDER & LOKALER
KLIMATRESISTENT A NACKA
NATURBANA CENTRALA NACKA
MILJÖ
PARTNER
SERVISE & UTBILD



Vi utvecklar Centrala Nacka tillsammans

Utvecklingen är ett långsiktigt projekt som sker i flera etapper och som kommer att kräva samarbete, utvärdering samt nära och stark samverkan med fastighetsägaren, byggherren, myndigheterna, Nacka kommun och NackaBostad. Utvärdering med fastighetsägaren, byggherren och kommunen för att utvärdera utvecklingen och ingripande vid behov.

LÄS MER OM PARTNERS

KONTAKT
info@centralanacka.se

BOSTÄDER & LOKALER
KLIMATRESISTENT A NACKA
NATURBANA CENTRALA NACKA
MILJÖ
PARTNER
SERVISE & UTBILD

AKTIVITETS- OCH MARKNADSPLAN 2024

Q1 2024

- Löpande kommunikation webb och sociala medier
- Påskevent
- Sökoptimering webb
- Partnermöte
- Möte kommunikation partners
- Produktion fysisk mini-modell
- Löpande kommunikation webb och sociala medier
- *Nackarummet löpande*

Q2 2024

- Löpande kommunikation webb och sociala medier
- Gautfest
- Möte kommunikation partners
- Partnermöte
- Exponering t-banan
- Artikel Nacka Magasin
- Exponering buss 471
- Mer drönarfilm
- Informationsskylt i området
- Möte butiksaktörer
- Uppfräschning Greenroom
- *Nackarummet löpande*

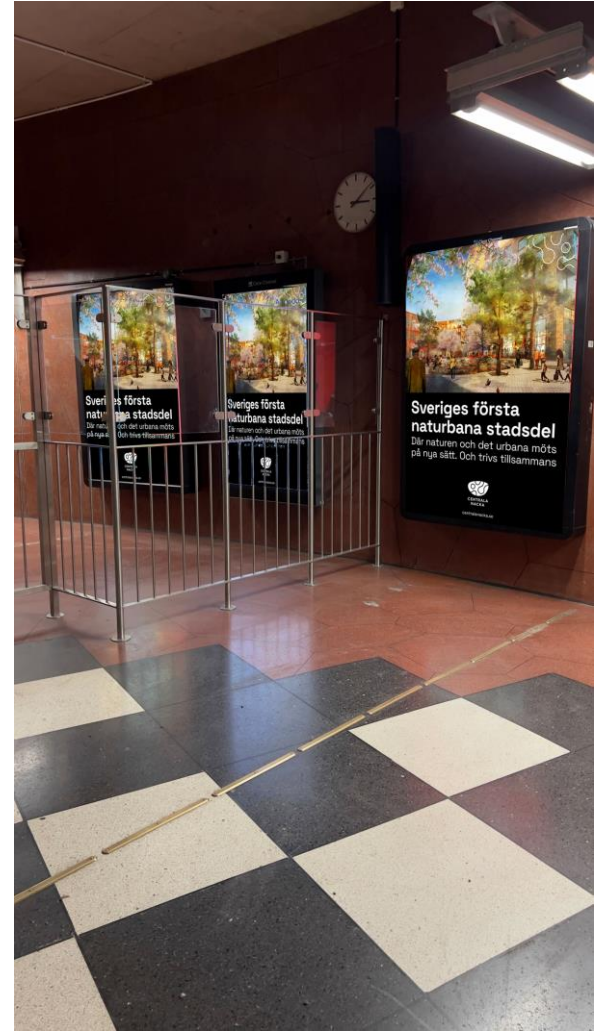
Q3 2024

- Löpande kommunikation webb och sociala medier
- Informationsskyltar klara
- Artikel Nacka Magasin
- Partnermöte
- Stadshusparken?
- Möte kommunikation partners
- OpenHouse
- *Nackarummet löpande*

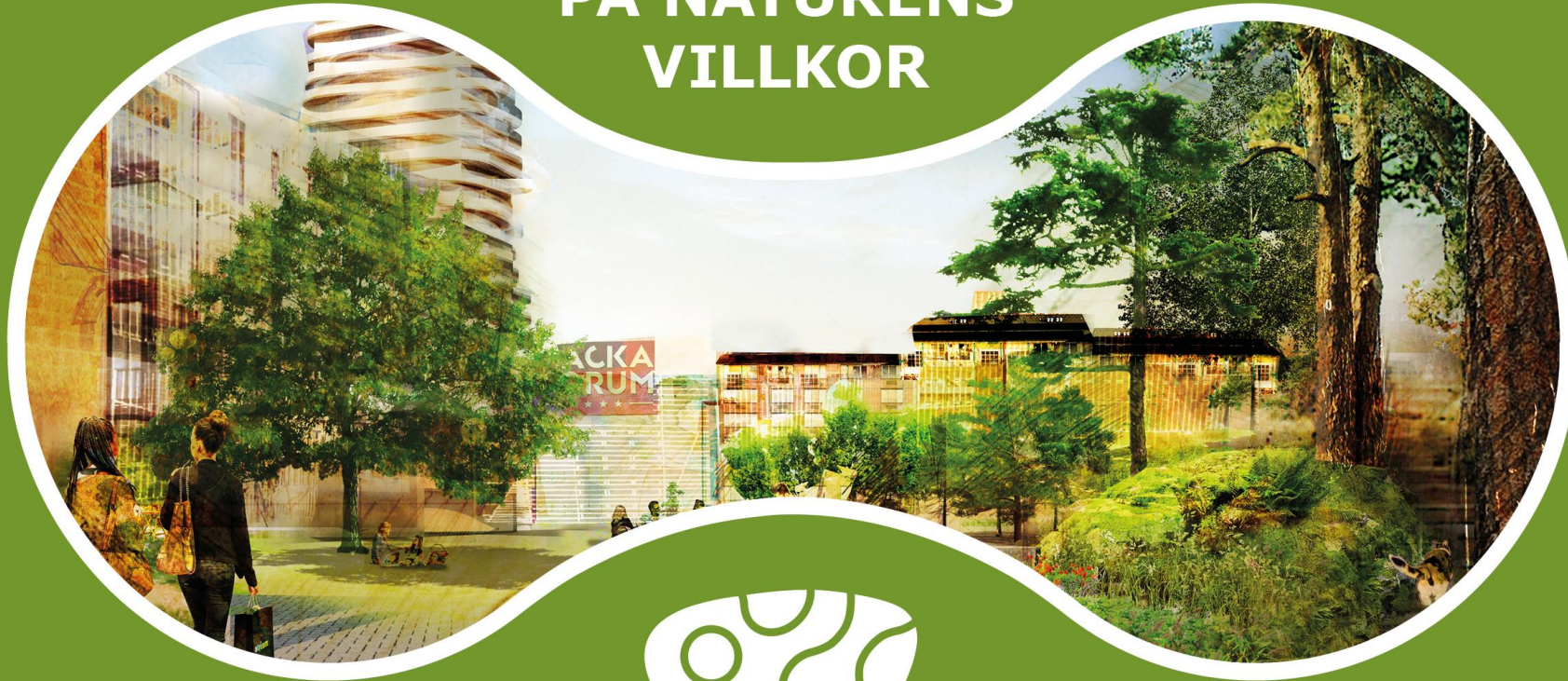
Q4 2024

- Löpande kommunikation webb och sociala medier
- Julaktivitet
- Möte kommunikation partners
- Möte butiksaktörer
- Artikel Nacka magasin
- Partnermöte
- Partnerlunch med styrelsen
- *Nackarummet löpande*





TILLSAMMANS
UTVECKLAR VI STAD
PÅ NATURENS
VILLKOR



CENTRALA
NACKA