

Fritidsnämnden

Bilaga I

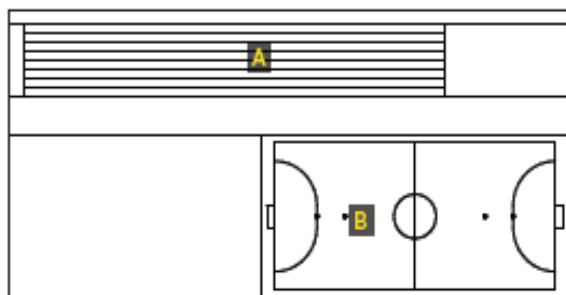
Ändrad inriktning för multianläggning i Fisksätra

Verksamhetsinriktning

En anläggning med multifunktionella möjligheter vars huvudsakliga syfte är att kunna erbjuda föreningsliv, allmänhet och skolor förutsättningar och ytor för träning, motion, idrottsundervisning, lek och rekreation. En multianläggning som möjliggör flexibla lösningar för olika idrotter, fritidsverksamheter och motionsaktiviteter utifrån efterfrågan och behov.

Multianläggning med viss friidrottsinriktning och 60 meters sprintbana

Anläggningstypen multianläggning med viss friidrottsinriktning och sprintbana 60 meter är 80 meter lång och 39 meter bred och 13 meter hög.



Anläggningen är möjlig att placera på två ställen i Fisksätra. Alternativ 1 beläget i den västar del av Fisksätra, söder om Fisksätra marina och Saltsjöbanan, norr om Fisksättravägen, väster om förskolan Gläntan.

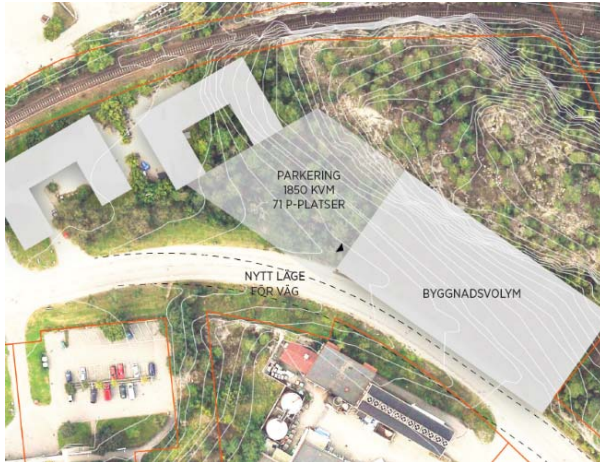


Bild beskriver placering 1 för multianläggning med viss friidrottsinriktning och sprintbana 60 meter samt illustration av volymen för parkering.



Bild beskriver volymen på placering 2 utifrån multianläggning med viss friidrottsinriktning och sprintbana 60 meter.



Funktioner som anläggningens skall omfatta är:

Friidrott

- Sprintbana 60 meter

Funktioner för friidrottsgrenarna

- Längdhopp
- Tresteg
- Stavhopp
- Höjdhopp

Sportgolv/Bollplan

- Storlek 40m x 20m
- Sportgolvet ska anpassas med linjering och utformning för så kallade traditionella inomhusidrotter så som bland annat innebandy, basket, handboll och gymnastik.
- Sportgolvets tjocklek och hårdhet ska anpassat för att tillgodose idrotter för personer med funktionsvariationer som t ex rullstolsbasket, rullsinnebandy, rullstolsrugby och rullstolsdans.

Dans, gruppträning, gymnastik, kampsport med mera

- Gruppträningsrum
- Gym
- Anpassning gällande golv, takhöjd, fästpunkter i tak, för dans, gruppträning, kampsport, gymnastik och cirkus
- Slagtunnel för cricket
- Ytor/rum för öppen verksamhet/mötesplats
- Ytor för administration och möten

Fojajé/ Entré

- Café- restaurangdel med möjlighet för tillagning av mat och förvaring av livsmedel och förtäring av medhavd matsäck

Omklädningsrum, duschutrymmen och förråd

- Tillgång till toaletter, något omklädningsrum samt något förråd med access direkt utifrån.
- Omklädningsrum, WC och duschutrymmen ska beräknas utifrån anläggningens kapacitet av aktivitet och besökare, aktiva och åskådare
- Förråd för utrustning
- Personalrum
- Förråd för föreningarnas material beräknas utifrån anläggningens kapacitet av aktiviteter och verksamheter

Läktare, ljus, ljud, internet, och scenrigg

- Flexibla läktarlösningar för besökare och åskådare

- Flexibla scenpodier
- Flexibel rigg för ljud och ljus
- Internet med trådlösanslutning som möjliggör E-sport

Lås

- Flexibelt låssystem

Tillgänglighet

- Hela anläggningen ska vara utformad och anpassad utifrån ett tillgänglighetsperspektiv och utrustas med tillgänglighetsanpassningar så personer med funktionsvariationer kan medverka i aktiviteter samt som besökare och åskådare.

Komplement till anläggningarna

För att skapa attraktivitet, säkra och trygga miljöer i anslutning till anläggningen.

Uteanläggningar som kan stimulera utomhusaktiviteter.

Komplettera anläggningen med utomhusdansbana och en topografisk hinderbana.

