

2017-04-12

TJÄNSTESKRIVELSE  
FRN 2017/40

Fritidsnämnden

## Yttrande över detaljplan för förskolan Nya Kristallen

### Förslag till beslut

Fritidsnämnden antar förslag till yttrande enligt tjänsteskrivelsens bilaga 2, daterad den 12 april 2017.

### Sammanfattning

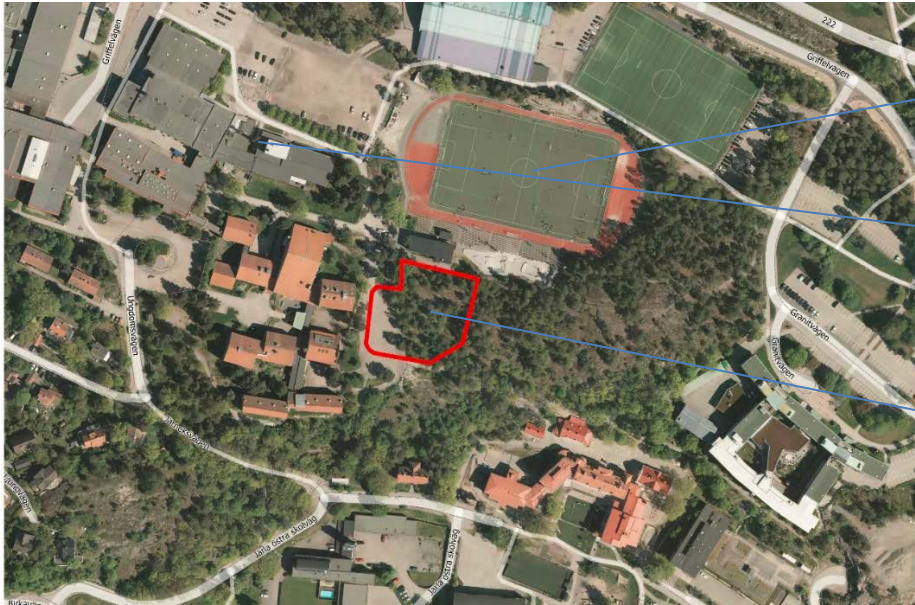
Fritidsnämnden yttrar sig över detaljplan för att bevaka att medborgarnas behov av motion, rörelse och mötesplatser tillgodoses. Nämnden bevakar också att föreningarnas behov av anläggningar beaktas i planeringen. Fritidsnämnden har fått möjlighet att lämna synpunkter över detaljplan för förskolan Nya Kristallen.

Förskolan Kristallen ska byggas öster om Eklidens skola och Nacka aula och en vänd- och angörningsyta samt parkeringsplatser ska byggas. En ny gång- och cykelväg kommer också att anläggas i detta område. Samordning behövs med närliggande stadsutvecklingsprojekt i centrala Nacka som Nacka sportcentrum och framtida placering av Nacka idrottsplats, som ännu inte är klar. Infarten till Nacka idrottsplats påverkas och konsekvenser behöver utredas. Ökad motortrafik ses som negativt för närområdet och bedöms särskilt känsligt ur riskhänsyn då barn och ungdomar är i ständig rörelse på platsen. Parkeringsmöjligheter för fritidsaktiviteter i området behövs ses över, såväl på kort som lång sikt. Planering för lämplig drop-on - drop off zon vid Nacka idrottsplats bör ingå i översyn av trafiksituationen.

### Detaljplan i korthet

Som ett led i att möjliggöra för utbyggnaden av Nacka stad krävs att antalet förskoleplatser ökas inom centrala Nacka. I dagsläget är förskolan Kristallen belägen längs Värmdövägen, i anslutning till Järla sporthall. Ny placering föreslås på Järlahöjden, direkt öster om Eklidens skola. Järlahöjden kommer inom de närmaste åren att förändras markant. En mängd nya funktioner i form av bostäder, verksamheter, kultur, fritid, idrott och allmänna anläggningar kommer att byggas här i samband med att Nacka bygger stad. Planområdet är cirka 3300 kvadratmeter stort och utgörs idag av dels en grusbelagd yta som används som parkering och dels av delar av ett naturområde intill det området som är utpekad för Nacka stads kommande stadspark. Planen medger bebyggelse i form av en förskolebyggnad för cirka

200 barn, med en högsta tillåten byggnadsarea på 1250 kvadratmeter. Byggnaden föreslås uppföras i två våningar.



Nacka IP som berörs av utvecklingen av centrala Nacka, inklusive detaljplan för Nya Kristallen

Tänkt framtida plats för Nacka sportcentrum

Nya Kristallens förskola med vänd- och angörningsyta norr om den nya förskolan samt parkeringsyta

*Kartan visar ett flygfoto över planområdet och omgivningarna. Längst till höger i bild syns Nacka stadshus.*



*Förslag på gårdsytans disposition, utformningen kan komma att ändras. Illustration: Wi Landskap/Scharc arkitekter*

**Infart till Nacka IP påverkas**

Intelligande gatunät kommer att förändras i samband med omdaning av Järlahöjden och infarten påverkas till idrottsplatsen liksom parkeringen som kommer att planläggas i ett senare skede. Planförslaget innebär således ett visst intrång vid infarten till Nacka IP.



### Trafik och parkering

När omdaning av Järlahöjden, med ny vägstruktur och ny bebyggelse inom Järlahöjden, är klar kommer ett nytt gatunät att trafikförsörja området och förskolan. Innan dess angörs planområdet från befintliga Griffelvägen och via den stora, grusbelagda parkeringsytan väster om Nacka IP.

I samband med arbetet med detaljplanen har en trafikutredning tagits fram av Structor Mark Stockholm. Syftet med utredningen har varit att utreda trafiksituationen i anslutning till förskolan, säkerställa trafiksituationen vid hämtning och lämning, säkerställa att leveranser av varor och avfallshantering kan ske på ett tillfredsställande sätt samt säkerställa att oskyddade trafikanter kan ta sig till och från förskolan trafiksäkert. Denna detaljplan omfattar endast den kvartersmark som utgör förskolan med tillhörande gårdsmiljö eftersom exakt lokalisering och utformning av det nya gatunätet för Järlahöjden inte är färdig och därför kommer att planläggas i ett senare skede. Bedömningen är dock att planområdet har mycket goda förutsättningar för en trafiksäker och tillgänglig trafikförsörjning.

I den slutliga lösningen planeras gångbana på den östra sidan och gång- och cykelbana på den västra sidan av den framtida lokalgatan som leder till förskolan Nya Kristallen. Gång- och cykelbanan på den västra sidan kopplas samman med befintligt gångstråk som fortsätter genom stadsparken samt vidare söderut. En eventuell breddning av det befintliga gångstråket kan ske i framtiden. Detta är utformat för att undvika korsningspunkter med motorfordonstrafik samt med cykeltrafik. Barnvagnsställ planeras inom förskolans fastighet. I en övergångsperiod innan vägnätet på Järlahöjden byggts om anpassas vändplanen och parkeringsplatserna till den befintliga vägens utformning och in- och utfarten till idrottsplatsen hålls öppen. Förslaget innebär dock ett visst intrång mot infarten till själva idrottsplatsen.



## Enhetens analys och bedömning

Fritidsnämnden yttrar sig över detaljplan för att bevaka att medborgarnas behov av motion, rörelse och mötesplatser tillgodoses. Nämnden bevakar också att föreningarnas behov av anläggningar beaktas i planeringen.

Nacka idrottsplats ligger i omedelbar närhet av förskolan Nya Kristallen. Det intrång som detaljplanen beskriver berör själva infarten till Nacka idrottsplats och konsekvenserna är inte möjliga att bedöma ännu. Samordning behövs med närliggande stadsutvecklingsprojekt i centrala Nacka som Nacka sportcentrum och framtida placering av Nacka idrottsplats, som ännu inte är klar.

Området är klassificerat för allmänt ändamål med olika gång- och cykelvägar. Trafiksituationen behöver ses över för att skapa trygghet såväl under byggtiden som på lång sikt. Ökad motortrafik ses som negativt för närområdet och bedöms särskilt känsligt med hänsyn till att barn och ungdomar är i ständig rörelse på platsen, detta berör såväl elever vid Ekliden skola som aktiva i föreningslivet.

Parkering är centralt för att området som helhet skall fungera som Nackas största fritids- och idrottskluster på sikt. Även på kort sikt måste parkeringsmöjligheter planeras så att hänsyn tas till alla aktiviteter som pågår i området. Det är viktigt att planera för en drop-on-drop off-zon vid infarten till Nacka idrottsplats.

## Ekonomiska konsekvenser

Planprogrammet medför inga ekonomiska konsekvenser för fritidsnämnden.

## Konsekvenser för barn

Centrala Nacka kommer att få en tät och blandad bebyggelse med bostäder, skola och service och närhet till fritidsaktiviteter. Området är en väl etablerad destination och även tänkt som framtida central plats för olika fritids- och kulturanläggningar, vilket måste värnas om i planeringen. Lek, rekreation i stadsparken och bra gång- och cykelbanor är viktigt för att barn och ungdomar ska kunna utvecklas och förflytta sig säkert till olika aktiviteter.

## Bilagor

1. Planprogram för förskolan Nya Kristallen
2. Yttrande över detaljplan för förskolan Nya Kristallen 12 april 2017

Nadia Izzat  
Enhetschef  
Kultur- och fritidsenheten

Susanne Broman Kjulsten  
Samhällsplanerare  
Kultur- och fritidsenheten