

BILAGA 3-B

RITNINGEN GÄLLER SEKTION 2 (HUS M5) I ÖVERSIKTSBILD UPPRE TILL VÄNSTER. PRINCIPLOSNINGEN I RITNINGEN GÄLLER BYGGNADER M5 OCH M6

FÖR GRUND- OCH BETONGPLATTSKONSTRUKTIONER ANSVARAR INTE GEOSYNTEC ELLER SWECO

ALTERNATIV 1: CUPOLEX* LUFTADE GOLVSYSTEM PLACERAS NEDANFÖR LAGSTA BOTTENPLATTA OCH SKA KONSTRUERAS (J/DIMENSIONER) OCH INSTALLERAS ENLIGT TILLVERKARENS ANVISNINGAR FÖR DIFFUSIONSKONTROLL OCH LUFTHING. BETONGSTÖPPAR SKALL PLACERAS I ALLA FORMOR SOM BILDAR ETT SLUTET OMRÅDE. MED ETT INDRAG PÅ MINST 150 mm FRÅN GRUNDMUR ELLER PÅLPLATÅ. CID:D CUPOLEX*-FORMAR REKOMMENDERAS, MEN ANDRA DIMENSIONER ÄR TILLÅTNA.

ALTERNATIV 2: VAPORBLOCK* PLUSTM 20 SPRAY-ON-ÅNGSPÄRR PLACERAS. ANSLUTAS OCH TÄTAS TILL FUNDAMENT ENLIGT TILLVERKARENS ANVISNINGAR. GRUSLAGER UNDER VAPORBLOCK* PLUSTM 20 SKALL UPPFYLLA KRÄVEN PÅ ASTM E1465-08 GAS-PERMEABLA LAGER. PERFORERADE UPSAMLINGSRÖR FÖR GAS SOM UPPFYLLER ASTM E1465-08-KRÄVEN SKA ANSLUTA TILL VERTIKALA STIGARLEDNINGAR.

BÅDA ALTERNATIVEN ÄR LIKVÄRDIGA. ANNAT LIKVÄRDIGT ALTERNATIV KAN ANVÄNDAS. FÖR ALLA ALTERNATIVEN GÄLLER:

I) FÖRSEGLA ALLA PERIFERA OCH ÖVRIGA ANSLUTNINGAR SAMT GENOMFÖRNINGAR GENOM BOTTENPLATTA ENLIGT ANVISNINGAR FÖR TÄTNING, FRÅN TILLVERKARE AV CUPOLEX* ELLER VAPORBLOCK* PLUSTM 20.

II) STIGARLEDNINGAR I STÅL, MIN Ø100, SKA GÅ FRÅN BAST LÄMPADE AV ANTINGEN CUPOLEX* TOMRUM ELLER GRUSLAGER TILL UTBLÅSPUNKTER. UTBLÅSPUNKTERNA MÅSTE SITTÄ MINST 1 METER OVANFÖR TAKPLAN OCH MINST 3 METER FRÅN ALLA ÖPPNINGAR IN I BYGGNADEN, ÄVEN INKRÄKNAT HVAC-INLOPP ELLER ÖM NORMER KRÄVER NÅGOT STORRE INLOPP.

STIGARLEDNINGAR SKALL GÅ INOM UPPVÄRMDA UTRIMMEN OCH UPPFYLLA ALLA RELEVANTA OCH APPLICERBARA NORMER. MINST 4 STIGARLEDNINGAR PER BYGGNAD FÖR ALTERNATIV #1 OCH MINST 8 STIGARLEDNINGAR PER BYGGNAD FÖR ALTERNATIV #2.

III) DELTA*DRAIN SKALL FÄSTAS TILL UTSIDAN AV GRUNDMUR PÅ 4-VÄNINGS GARAGE (SOM VISAS PÅ RITNING) OCH ANSLUTAS TILL DET BAST LÄMPADE AV ANTINGEN CUPOLEX* TOMRUM ELLER GRUSLAGER. DETTA GÖRS FÖR ATT SE TILL ATT ÖNTRROLLERADE GASFLÖDEN SAMLAS UPP I MARKGÅNG. DELTA*DRAIN SKALL FÄSTAS TILL UTSIDAN AV GRUNDMUREN PÅ FÖRSKOLAN OCH ANSLUTAS TILL GRUNDENS DRÄNING. HUR VÄTENDRÄNING KONSTRUERAS BESKRIVS INTE HÄR.

IV) ALTERNATIV ÖVERGÅNG TILL AKTIVT SYSTEM GENOM ATT ANSLUTA EN ELLER FLER ELEKTRISKA RADONMÄTLARE TILL STIGARLEDNINGAR OM ENBART PASSIV LUFTHING INTE ÄR TILLRÄCKLIG FÖR ATT UPPNÅ GODKÄND KVALITET PÅ INOMHUSLUFTEN.

GÄLLER ENDAST SOM SKISS. INGEN BYGGHANDLING.

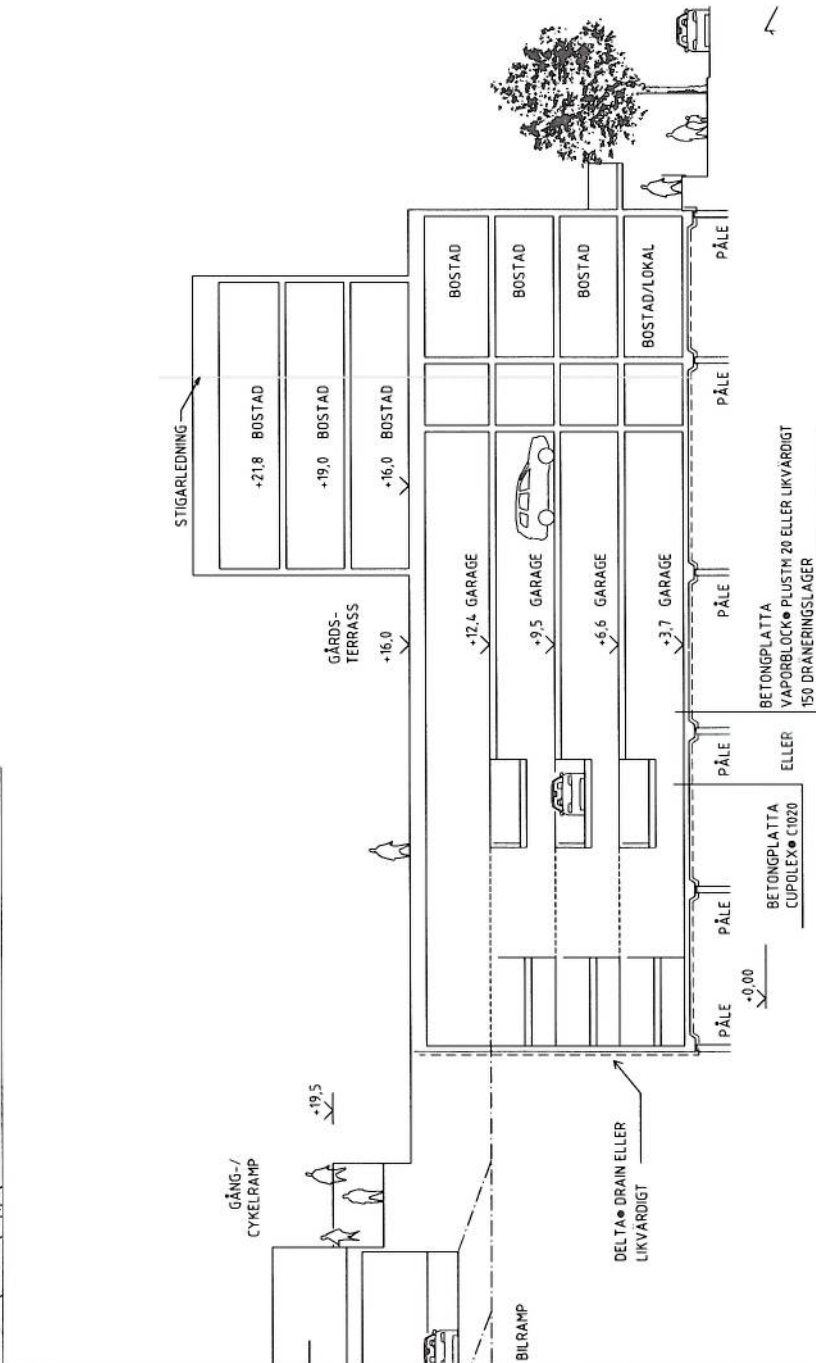
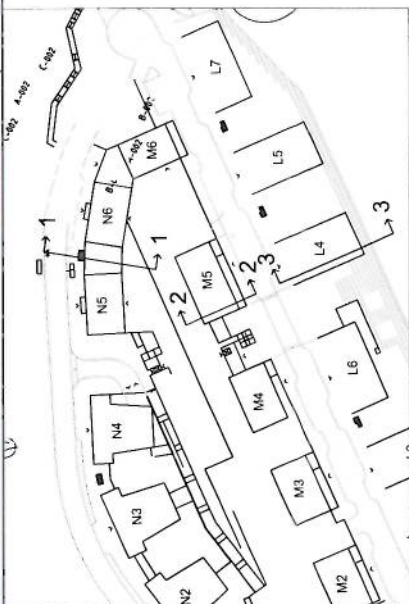
HUS M5 OCH M6
I BYGGNADSTEKNIKOMRÅDE B

ERSÉUS ARKITEKTER AB

Geosyntec
consultants swi

Bilaga 14
Underbilaga 3-B

DATUM	PROJEKTNUMMER
2015-03-11	9156
DETALJPLAN FÖR DEL B AV	
SÖDRA KVARNHOLMEN	
KVARNHOLMEN ETAPP 4	
NACKA KOMMUN KFKS 2011	
SKALA	NUMMER
EJ SKALENLIG	FIGUR B



NOTERA:
1. RITNINGEN ÄR INTE SKALENLIG.
2. SIBLAYOUT AV SWECO.
RITNINGSNUMMER S 162 DA TERAD
17 FEBRUARI 2015