

BILAGA 3-A

RITNINGEN GÄLLER SEKTION 1 (MELLAN HUS N5 OCH N6) I ÖVERSIKTSBILD UPPE TILL VÄNSTER. PRINCIPLÖSNINGEN I RITNINGEN GÄLLER BYGGNADER N5 OCH N6

FÖR GRUND- OCH BETONGPLATTSKONSTRUKTIONER ANSVARAR INTE GEOSYNTEC ELLER SWECO.

ALTERNATIV 1: CUPOLEX® LUFTADE GOLVSYSTEM PLACERAS NEDANFÖR LÄGSTA BOTTENPLATTA OCH SKA KONSTRUERAS (/DIMENSIONERAS) OCH INSTALLERAS ENLIGT TILLVERKARENS ANVISNINGAR FÖR DUFFUSIONSKONTROLL OCH LUFNING. BETONGSTOPPAR SKALL PLACERAS I ALLA FORMAR SOM BILDAR ETT SLUTET OMRÅDE, MED ETT INDRAG PÅ MINST 150 mm FRÅN GRUNDMUR ELLER PÅLPLINTAR. C1020 CUPOLEX®-FORMAR REKOMMENDERAS, MEN ANDRA DIMENSIONER ÄR TILLÅTNA.

ALTERNATIV 2: VAPORBLOCK® PLUSTM 20 DIFFUSIONSSÄKERT TÄTSKIKT SOM PÅFÖRES GENOM SPRAYNING SKA PLACERAS, ANSLUTAS OCH TÄTAS TILL FUNDAMENT ENLIGT TILLVERKARENS ANVISNINGAR. GRUSLAGER UNDER VAPORBLOCK® PLUSTM 20 SKALL UPPFYLLA KRAVEN ENLIGT ASTM E1465-08 GAS-PERMEABLA LAGER. PERFORERADE UPPSAMLINGSRÖR FÖR GAS SOM UPPFYLLER ASTM E1465-08 SKA ANSLUTA TILL VERTIKALA STIGARLEDNINGAR.

BÅDA ALTERNATIVEN ÄR LIKVÄRDIGA. ANNAT LIKVÄRDIGT ALTERNATIV KAN ANVÄNDAS. FÖR ALLA ALTERNATIV GÄLLER:

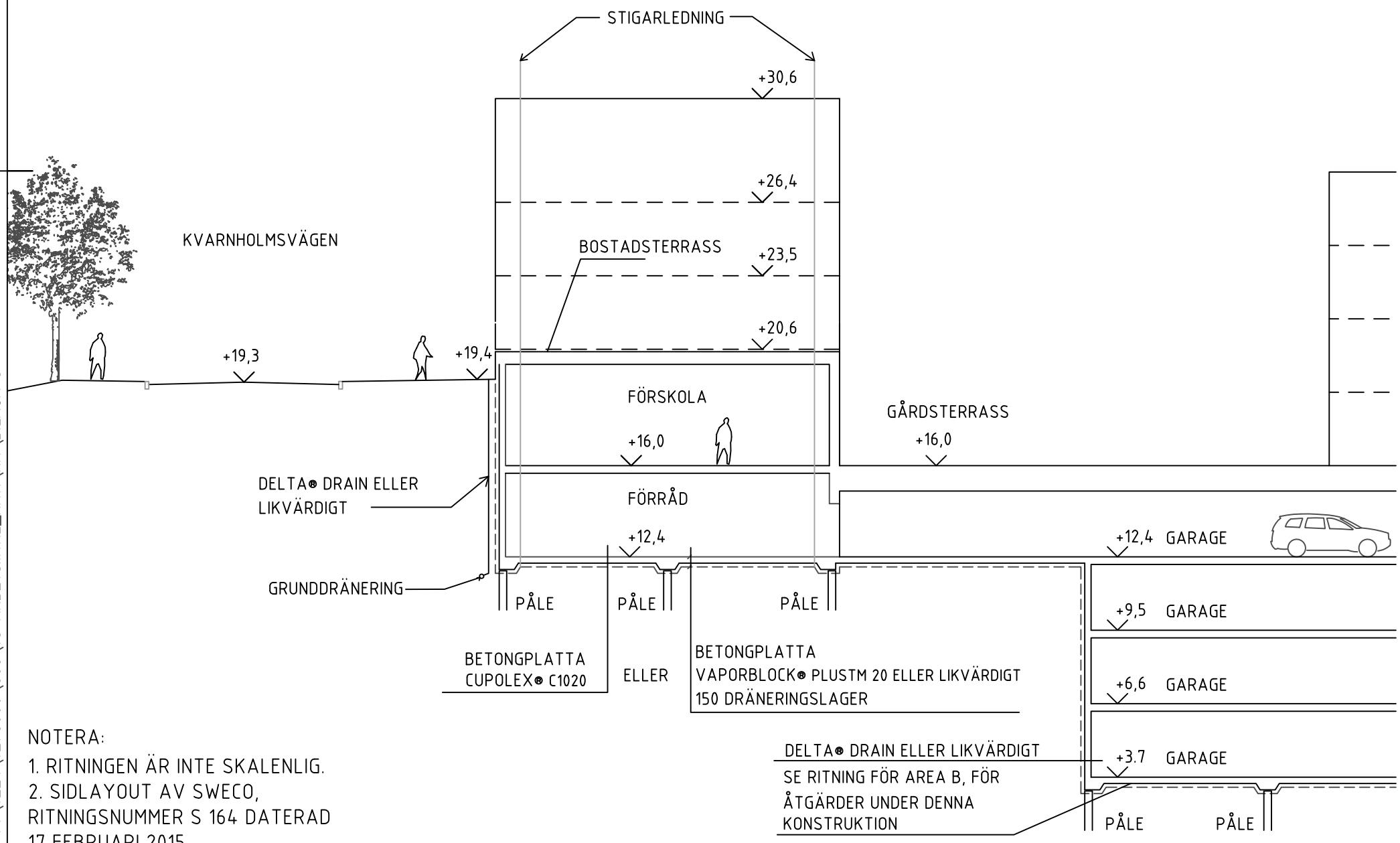
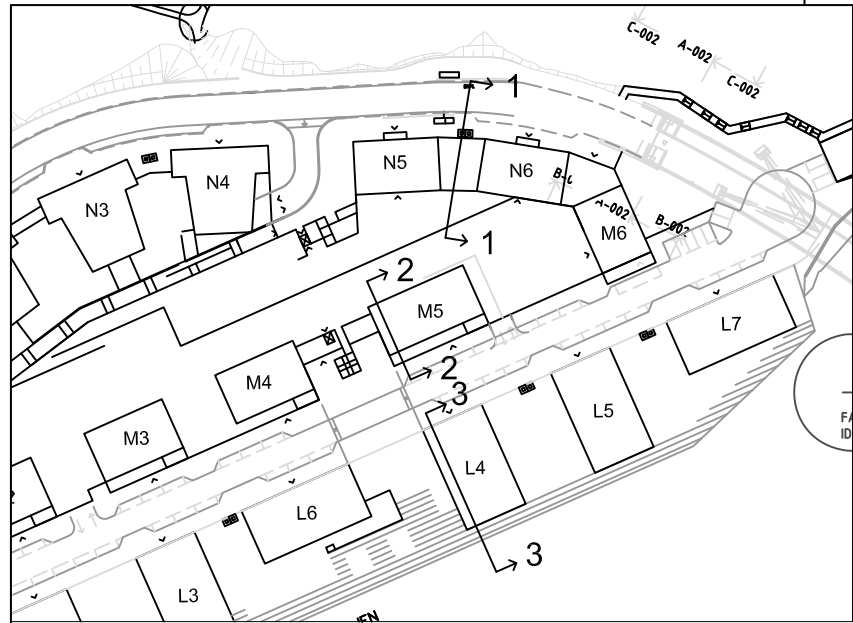
I) FÖRSEGLA ALLA PERIFERA OCH ÖVRIGA ANSLUTNINGAR SAMT GENOMFÖRINGAR GENOM BOTTEPLATTA ENLIGT ANVISNINGAR FÖR TÄTNING, FRÅN TILLVERKARE AV CUPOLEX®- ELLER VAPORBLOCK® PLUSTM 20.

II) STIGARLEDNINGAR I STÅL, MIN Ø100, SKA GÅ FRÅN BÄST LÄMPADE AV ANTINGEN CUPOLEX® TOMRUM ELLER GRUSLAGER TILL UTBLÅSPUNKTER. UTBLÅSPUNKTERNA MÅSTE SITTA MINST 1 METER OVANFÖR TAKPLAN OCH MINST 3 METER FRÅN ALLA ÖPPNINGAR IN I BYGGNADEN, ÄVEN INRÄKNAT HVAC-INLOPP ELLER OM NORMER KRÄVER NÅGOT STÖRRE INLOPP. STIGARLEDNINGAR SKALL GÅ INOM UPPVÄRMDA UTRYMMEN OCH UPPFYLLA ALLA RELEVANTA OCH APPLICERBARA NORMER. MINST 4 STIGARLEDNINGAR PER BYGGNAD FÖR ALTERNATIV #1 OCH MINST 8 STIGARLEDNINGAR PER BYGGNAD FÖR ALTERNATIV #2.

III) DELTA®DRAIN SKALL FÄSTAS TILL UTSIDAN AV GRUNDMUR PÅ 4-VÄNINGS GARAGE (SOM VISAS PÅ RITNING) OCH ANSLUTAS TILL DET BÄST LÄMPADE AV ANTINGEN CUPOLEX® TOMRUM ELLER GRUSLAGER. DETTA GÖRS FÖR ATT SE TILL ATT OKONTROLLERADE GASFLÖDEN SAMLAS UPP I MARKÅNGA. DELTA®DRAIN SKALL FÄSTAS TILL UTSIDAN AV GRUNDMUREN PÅ FÖRSKOLAN OCH ANSLUTAS TILL GRUNDENS DRÄNERING. HUR VATTENDRÄNERING KONSTRUERAS BESKRIVS INTE HÄR.

IV) ALTERNATIV ÖVERGÅNG TILL AKTIVT SYSTEM GENOM ATT ANSLUTA EN ELLER FLER ELEKTRISKA RADONFLÄKTAR TILL STIGARLEDNINGAR OM ENBART PASSIV LUFNING INTE ÄR TILLRÄCKLIG FÖR ATT UPPNÅ GODKÄND KVALITÉT PÅ INOMHUSLUFTEN.

GÄLLER ENDAST SOM SKISS, INGEN BYGGHANDLING.



NOTERA:
 1. RITNINGEN ÄR INTE SKALENLIG.
 2. SIDLAYOUT AV SWECO, RITNINGSNUMMER S 164 DATERAD 17 FEBRUARI 2015

DELTA® DRAIN ELLER LIKVÄRDIGT
 SE RITNING FÖR AREA B, FÖR ÅTGÄRDER UNDER DENNA KONSTRUKTION

HUS N5 OCH N6	
I BYGGNADSTEKNIKOMRÅDE B	
ERSÉUS ARKITEKTER AB	
 	
DATUM	PROJEKTNUMMER
2015-03-11	9156
DETALJPLAN FÖR DEL A AV SÖDRA KVARNHOLMEN KVARNHOLMEN ETAPP 4 NACKA KOMMUN KFCS 2010/405 214	
SKALA	NUMMER
EJ SKALENLIG	FIGUR A

P:\1224\1270666\000\15 ARBETSMTRL_RITN\BIT\BILAGA 3