

# BILAGA 3-B

RITNINGEN GÄLLER SEKTION 2 (HUS M5) I ÖVERSIKTSBILD UPPE TILL VÄNSTER. PRINCIPLÖSNINGEN I RITNINGEN GÄLLER BYGGNADER M5 OCH M6

FÖR GRUND- OCH BETONGPLATTSKONSTRUKTIONER ANSVARAR INTE GEOSYNTEC ELLER SWECO

ALTERNATIV 1: CUPOLEX® LUFTADE GOLVSYSTEM PLACERAS NEDANFÖR LÄGSTA BOTTENPLATTA OCH SKA KONSTRUERAS (/DIMENSIONERAS) OCH INSTALLERAS ENLIGT TILLVERKARENS ANVISNINGAR FÖR DIFFUSIONSKONTROLL OCH LUFTNING. BETONGSTOPPAR SKALL PLACERAS I ALLA FORMAR SOM BILDAR ETT SLUTET OMRÅDE, MED ETT INDRAG PÅ MINST 150 mm FRÅN GRUNDMUR ELLER PÅLPLINTAR. C1020 CUPOLEX®-FORMAR REKOMMENDERAS, MEN ANDRA DIMENSIONER ÄR TILLÅTNA.

ALTERNATIV 2: VAPORBLOCK® PLUSTM 20 SPRAY-ON-ÅNGSPÄRR PLACERAS, ANSLUTAS OCH TÄTAS TILL FUNDAMENT ENLIGT TILLVERKARENS ANVISNINGAR. GRUSLAGER UNDER VAPORBLOCK® PLUSTM 20 SKALL UPPFYLLA KRAVEN PÅ ASTM E1465-08 GAS-PERMEABLA LAGER. PERFORERADE UPSAMLINGSRÖR FÖR GAS SOM UPPFYLLER ASTM E1465-08-KRAVEN SKA ANSLUTA TILL VERTIKALA STIGARLEDNINGAR.

BÅDA ALTERNATIVEN ÄR LIKVÄRDIGA. ANNAT LIKVÄRDIGT ALTERNATIV KAN ANVÄNDAS. FÖR ALLA ALTERNATIVEN GÄLLER:

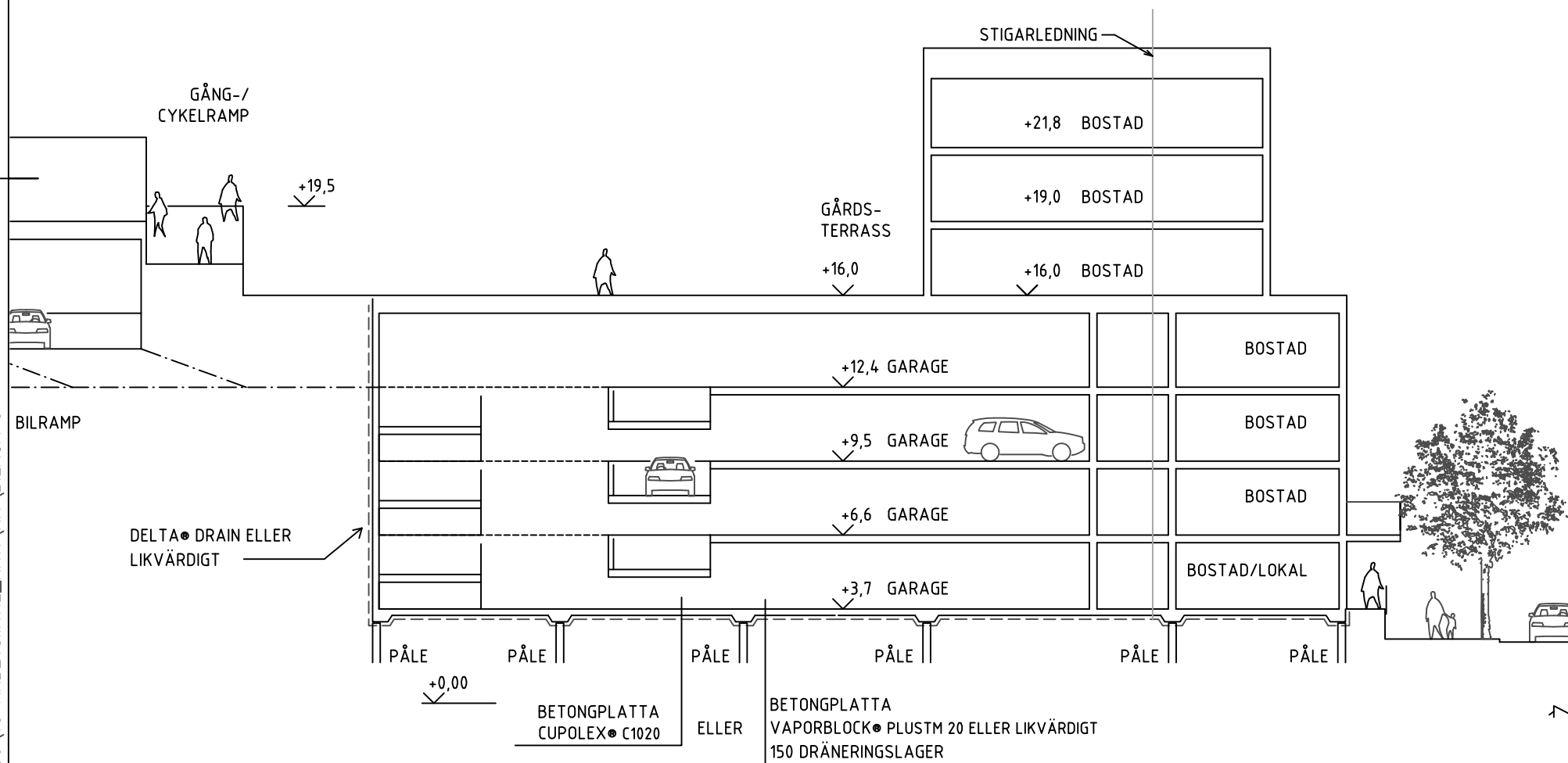
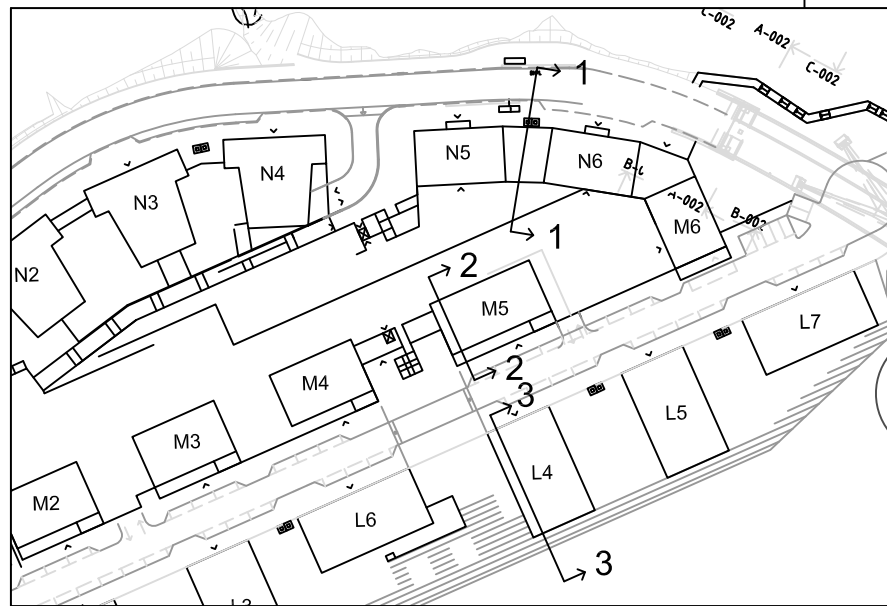
I) FÖRSEGLA ALLA PERIFERA OCH ÖVRIGA ANSLUTNINGAR SAMT GENOMFÖRINGAR GENOM BOTTENPLATTA ENLIGT ANVISNINGAR FÖR TÄTNING, FRÅN TILLVERKARE AV CUPOLEX®- ELLER VAPORBLOCK® PLUSTM 20.

II) STIGARLEDNINGAR I STÅL, MIN  $\phi$ 100, SKA GÅ FRÅN BÄST LÄMPADE AV ANTINGEN CUPOLEX® TOMRUM ELLER GRUSLAGER TILL UTBLÅSPUNKTER. UTBLÅSPUNKTERNA MÅSTE SITTA MINST 1 METER OVANFÖR TAKPLAN OCH MINST 3 METER FRÅN ALLA ÖPPNINGAR IN I BYGGNADEN, ÄVEN INRÄKNAT HVAC-INLOPP ELLER OM NORMER KRÄVER NÅGOT STÖRRE INLOPP. STIGARLEDNINGAR SKALL GÅ INOM UPPVÄRMDA UTRYMMEN OCH UPPFYLLA ALLA RELEVANTA OCH APPLICERBARA NORMER. MINST 4 STIGARLEDNINGAR PER BYGGNAD FÖR ALTERNATIV #1 OCH MINST 8 STIGARLEDNINGAR PER BYGGNAD FÖR ALTERNATIV #2.

III) DELTA®DRAIN SKALL FÄSTAS TILL UTSIDAN AV GRUNDMUR PÅ 4-VÄNINGS GARAGE (SOM VISAS PÅ RITNING) OCH ANSLUTAS TILL DET BÄST LÄMPADE AV ANTINGEN CUPOLEX® TOMRUM ELLER GRUSLAGER. DETTA GÖRS FÖR ATT SE TILL ATT OKONTROLLERADE GASFLÖDEN SAMLAS UPP I MARKÅNGA. DELTA®DRAIN SKALL FÄSTAS TILL UTSIDAN AV GRUNDMUREN PÅ FÖRSKOLAN OCH ANSLUTAS TILL GRUNDENS DRÄNERING. HUR VATTENDRÄNERING KONSTRUERAS BESKRIVS INTE HÄR.

IV) ALTERNATIV ÖVERGÅNG TILL AKTIVT SYSTEM GENOM ATT ANSLUTA EN ELLER FLER ELEKTRISKA RADONFLÄKTAR TILL STIGARLEDNINGAR OM ENBART PASSIV LUFTNING INTE ÄR TILLRÄCKLIG FÖR ATT UPPNÅ GODKÄND KVALITET PÅ INOMHUSLUFTEN.

GÄLLER ENDAST SOM SKISS, INGEN BYGGHANDLING.



**NOTERA:**

1. RITNINGEN ÄR INTE SKALENLIG.
2. SIDLAYOUT AV SWECO, RITNINGSNUMMER S 162 DATERAD 17 FEBRUARI 2015

P:\1224\1270666\000\15 ARBETSMTRL\_RITN\BILAGA 3

HUS M5 OCH M6  
I BYGGNADSTEKNIKOMRÅDE B

**ERSÉUS** ARKITEKTER AB



DATUM 2015-03-11 | PROJEKTNUMMER 9156

DETALJPLAN FÖR DEL B AV  
SÖDRA KVARNHOLMEN  
KVARNHOLMEN ETAPP 4  
NACKA KOMMUN KFKS 2010/405 214

SKALA EJ SKALENLIG | NUMMER | BET  
**FIGUR B**