

# PLANBESTÄMMELSER

Följande gäller inom områden med nedanstående beteckningar. Endast angiven användning och utformning är tillåten. Bestämmelser utan beteckning gäller inom hela planområdet.

## GRÄNSER

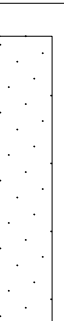
- Planområdesgräns
- Egenskapsgräns

## ANVÄNDNING AV MARK OCH VATTEN

### Kvartersmark

- E Tekniska anläggningar

## BEGRÄNSNINGAR AV MARKENS BEBYGGANDE



Mark där byggnad inte får uppföras. Plank får uppföras

u

Marken skall vara tillgänglig för allmänna underjordiska ledningar

## ADMINISTRATIVA BESTÄMMELSER

### Genomförandetid

Genomförandetiden är 5 år från den dag planen vinner laga kraft

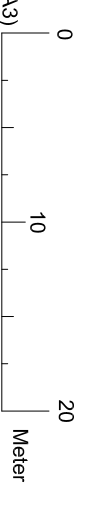
## ILLUSTRATION

### Illustrationslinjer

- Plank



Skala 1:400(A3)



Upprättad enligt PBL 2010:900 Koordinatsystem SWEREF 99 18 00 Höjd RH2000

## Detailplan för återvinningsstation

## Ulvsjövägen/Ältavägen

del av Älta 10:1 i Älta,  
Nacka kommun

Planenheten i oktober 2015  
ANTAGANDEHANDLING

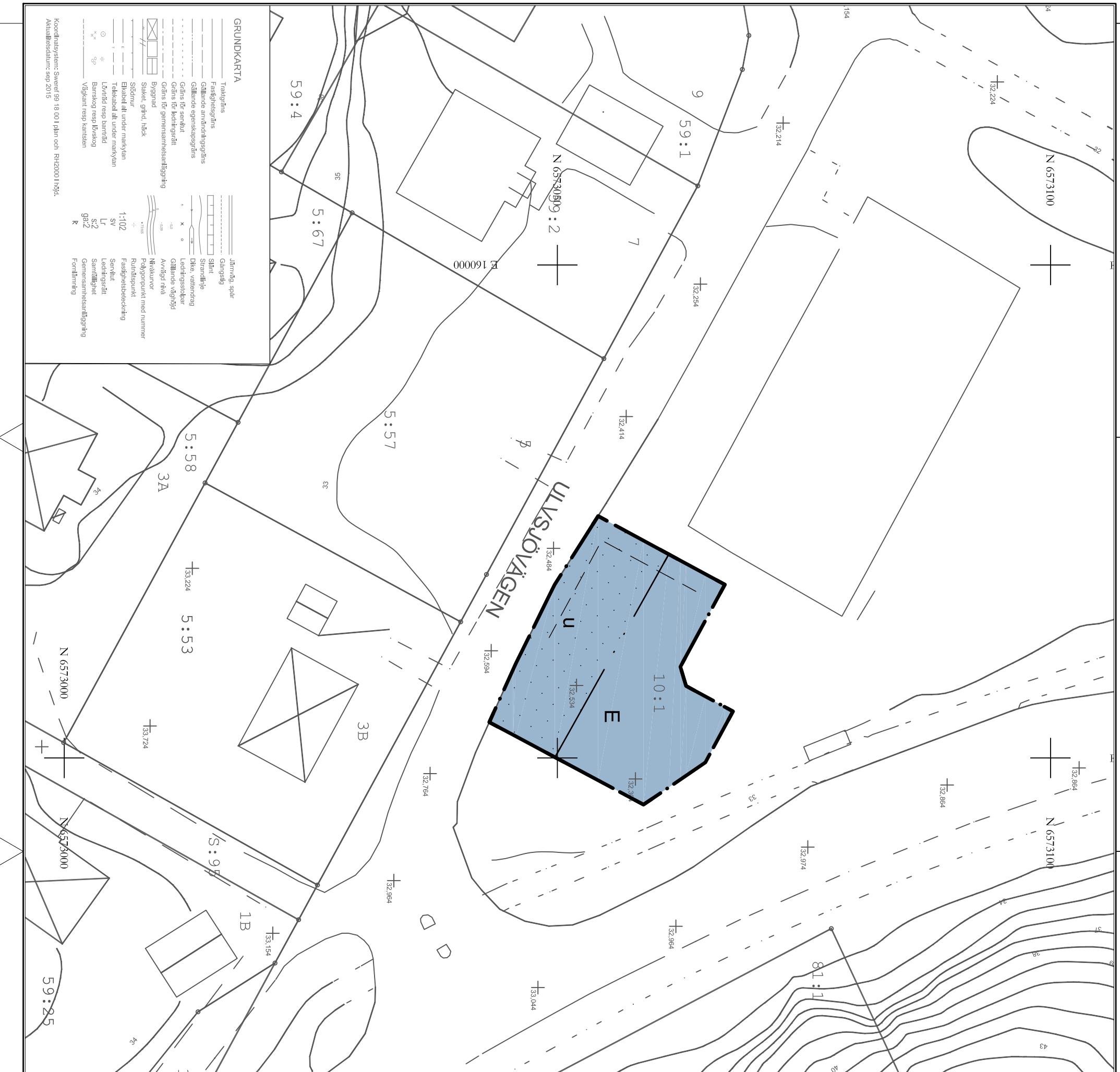
Till planen hör:  
Planbeskrivning  
Fastighetsförteckning

Angela Jonasson  
Bidrädande planchef

Thomas Magnusson  
Planarkitekt

KFKS 2014/846-214

Tillsjukt av MSN  
Antagen av KF  
Laga kraft



### GRUNDKARTTA

- Traktgräns
- Fastighetsgräns
- Gällande användningsgräns
- Gällande egenhetsgräns
- Gräns för servitut
- Gräns för bebyggelse
- Gräns för gemensamhetsanläggning
- Byggnad
- Staket, gränd, häck
- Stednamn
- Elsled all under markyta
- Talsled all under markyta
- Levträd resp burrett
- Barnskog resp lövskog
- Väskent resp kanten
- Älmväg spår
- Gångstig
- Silt
- Siltgräv
- Örn, vallstensväg
- Levträdsgårdar
- Gällande väghöjd
- Avväggräns
- Mätavstånd
- Polygonpunkt med nummer
- Rumfästpunkt
- Fasighetsbeteckning
- 1:102
- SV
- Servitut
- Levträdsgård
- Samtliga
- Gemensamhetsanläggning
- Formgivning
- R

Koordinatsystem: Sweref 99 18 00 I plan och RH2000 i höjd.

Antagandestadium: sep 2015