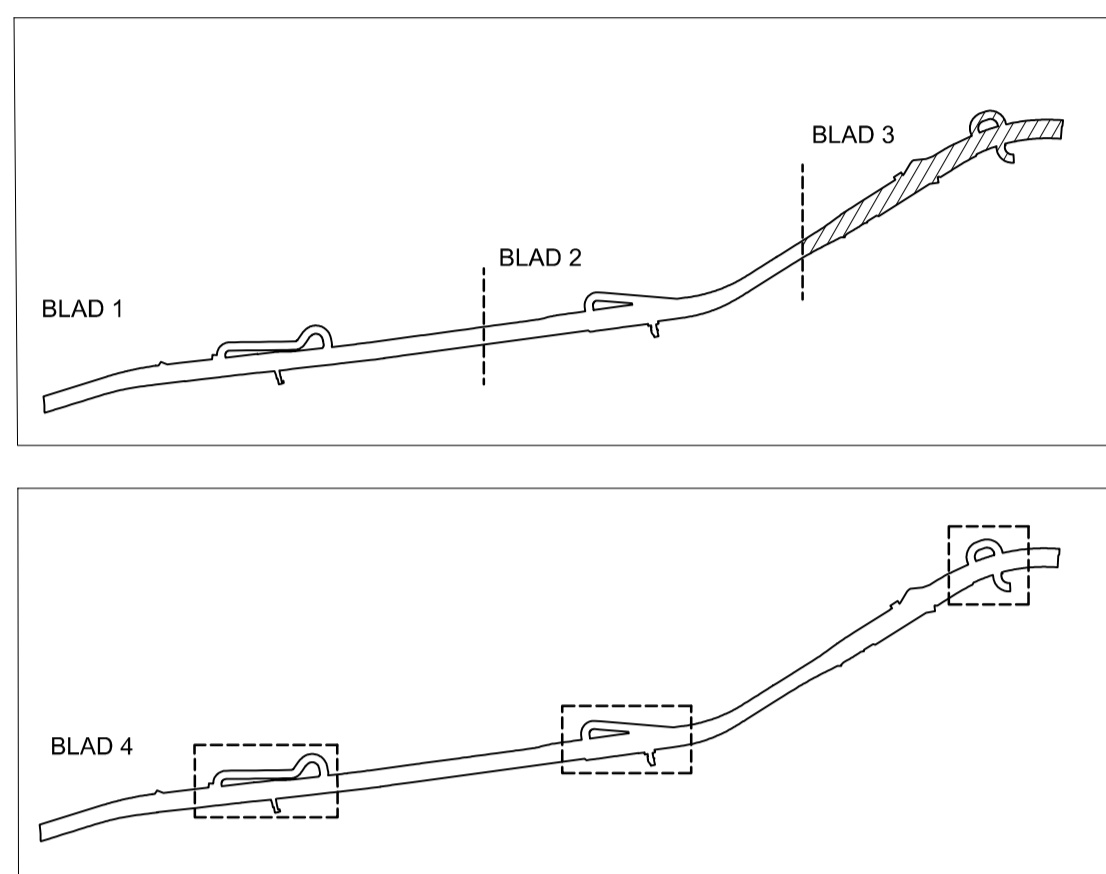


Profil, spår från station Kungsträdgården



### PLANBESTÄMMELSER

Följande gäller inom områden med nedanstående beteckningar. Endast angiven användning och utformning är tillåten. Bestämmelser utan beteckning gäller inom hela planområdet.

#### GRÄNSER

- Planområdesgräns
- - - - - Användningsgräns
- Egenskapsgräns

#### ANVÄNDNING AV MARK

##### Allmän plats

- GATA Gata, får utformas av tunnelbana.
- TORG Torg, får utformas av tunnelbana.

##### Kvartermark

- T Tunnelbana med tillhörande entréfunktioner och utrymmen.
- (T) Tunnelbana i tunnel samt tillhörande utrymmen under mark. Användningen avgränsas i höjdlid från profilens underkant till nivå angiven i halvcirkel.

#### Placering, utformning, utförande, byggnadsteknik

- f<sub>1</sub> Utformning ska ske med särskild hänsyn till omgivningens egenart och kulturhistoriska värden.
- f<sub>2</sub> Ventilationsstorn får uppföras med en största diameter om 1,2 meter.
- b<sub>1</sub> Högsta totalhöjd i meter, räknat från den punkt där marknivån är som högst.
  - Fasader, som vetter mot rekommenderad primärled eller sekundärled för farligt gods, och är belägna inom 30 meter från väggkant ska utföras i obrännbart material alternativt i lägst brandteknisk klass EI30.
  - Byggnader inom 30 m från väggkant på rekommenderad primärled eller sekundärled för farligt gods ska ha mekanisk avstängningsbar ventilation med friskluftstag som inte är vända mot vägen.
  - För byggnader inom 30 meter från väggkant på rekommenderad primärled eller sekundärled för farligt gods ska ha mekanisk avstängningsbar ventilation med friskluftstag som inte är vända mot vägen.
  - Glas och fönster som vetter mot rekommenderad primärled eller sekundärled för farligt gods, och är belägna inom 30 meter från väggkant ska utföras i lägst brandteknisk klass EW30.

- b<sub>2</sub> Inom 25 meter från drivmedelstation ska fasad utföras av obrännbart material och lägst brandteknisk klass EI60 med brandteknisk klassade fönster och utan ventilationsöppningar.
- b<sub>3</sub> (+0,0) För byggnader inom 25 meter från drivmedelstation för ingå- och utgångar placeras eller tas i bruk såvida inte alternativ utgång finns som ligger minst 25 meter från drivmedelstationen.

#### Begränsning av markens bebyggande

- m<sub>1</sub> Lägst tillåtna schaktningnivå (i meter relativt nollplanet) för schaktning, sprängning, pålägg, borrhull eller andra ingrepp i undergrunden. Nivån får underskrivas vid byggande av tunnelbana med tillhörande utrymmen.
- m<sub>2</sub> Ventilationsanläggning ska vara utformad så att 50 dBA ekvivalent ljudnivå innehålls 10 meter från ventilationstorn/tunnelmynning.

#### Administrativa bestämmelser

Genomförandetid är 5 år från den dagen detaljplanen vinner laga kraft.

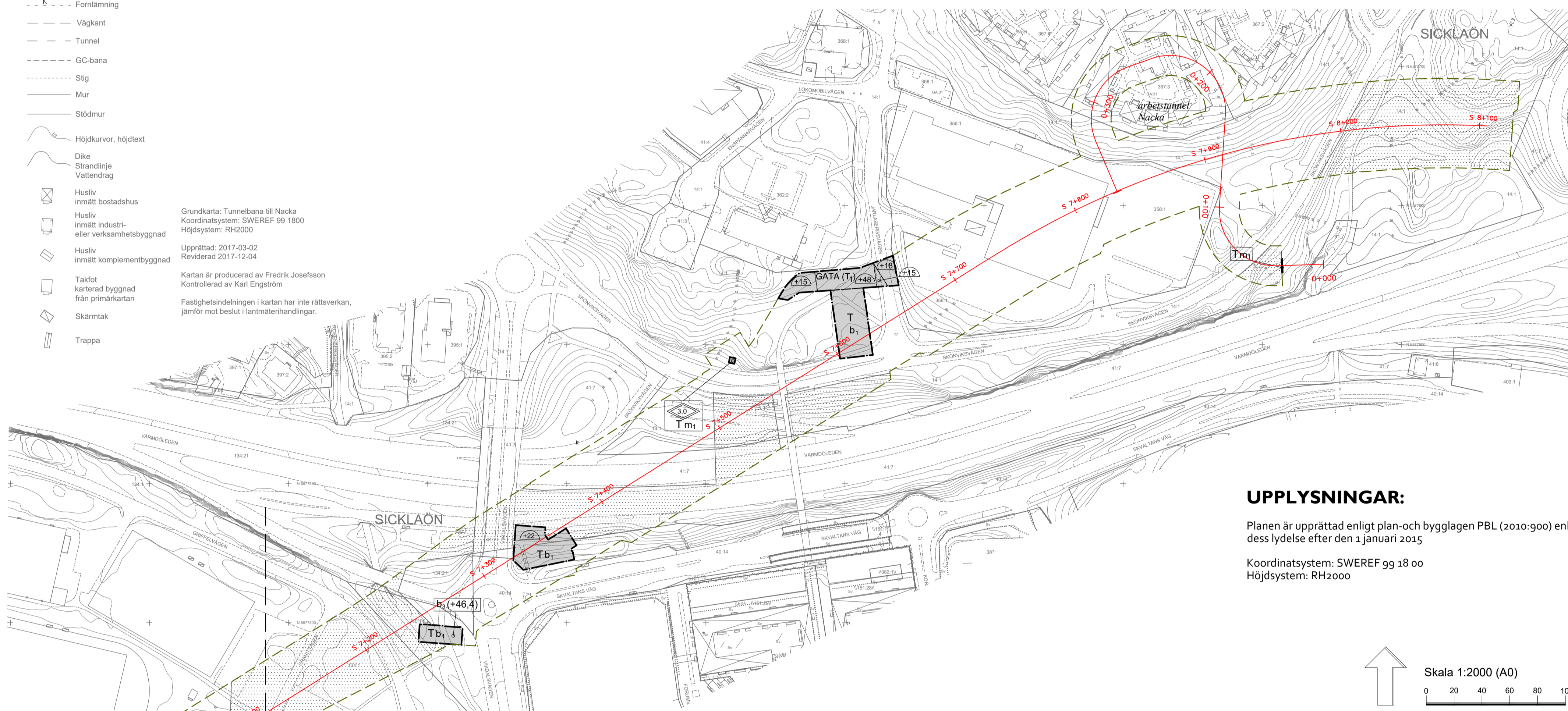
#### ILLUSTRATION

- Område inom järnvägsplanens gräns som inte detaljplanlaggs
- S S +800 Illustration, längdmätning för spår från station Kungsträdgården
- Illustrationsgräns för tunnelbanans järnvägsplan
- Illustrationstext

#### TECKENFÖRKLARING

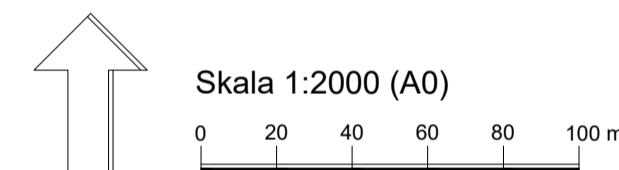
- Grundkartan Kommungräns
- 303.10 Fastighetstäckning
- 303.10 Fastighetstäckning
- 303.10 Gemensamt fastighetsområde
- 303.10 Servitutsområde
- 303.10 Ledningsströmsområde
- 303.10 Förtämling
- 303.10 Väggkant
- 303.10 Tunnel
- 303.10 GC-bana
- 303.10 Stig
- 303.10 Mur
- 303.10 Stödmur
- 303.10 Höjdhöjning, höjdst
- 303.10 Dike
- 303.10 Ständriga vattendrag
- 303.10 Husv i stort bostadshus
- 303.10 Husv i stort industri- eller verksamhetsbyggnad
- 303.10 Husv i stort komplementbyggnad
- 303.10 Täckningsområde från primärkartan
- 303.10 Skärmtak
- 303.10 Trappa

Grundkartan: Tunnelbana till Nacka  
Koordinatsystem: SWEREF 99 1800  
Höjdsystem: RH2000  
Upprättad: 2017-03-02  
Reviderad: 2017-12-04  
Kartan är producerad av Fredrik Jonsson  
Kontrollerad av Karl Engström  
Fastighetsindelningen i kartan har inte rättviserats,  
jämte mot beslut i sammanhangshandlingar.



#### UPPLYSNINGAR:

Planen är upprättad enligt plan- och bygglagen PBL (2010:900) enligt dess lydelse efter den 1 januari 2015.  
Koordinatsystem: SWEREF 99 1800  
Höjdsystem: RH2000



## ANTAGANDEHANDLING

**Detaljplan för tunnelbana till Nacka, på västra Sicklaön, Nacka kommun**

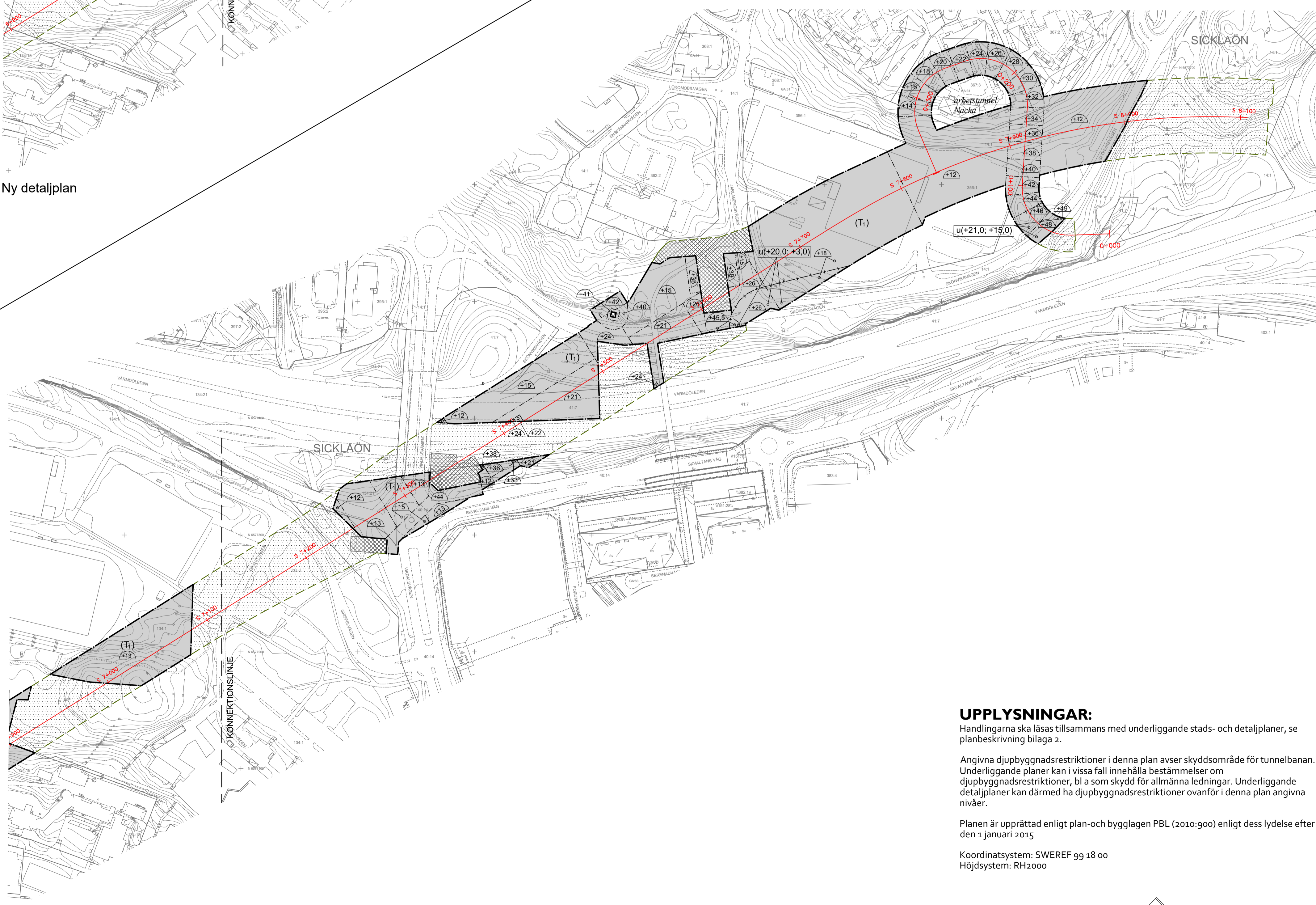
Till planen hör:  
Planbeskrivning  
MKB  
Fastighetsförteckning

Samordnat planförfarande  
Planenheten i januari 2018, reviderad maj 2018

|   |                                 |                               |   |
|---|---------------------------------|-------------------------------|---|
| Angela Jonasson<br>Tillförordnad planchef | Therese Sjöberg<br>Planarkitekt | Per Jacobsson<br>Planarkitekt | KFKS 2014/1027-214<br>Projektnr. 9222<br>Blad 3 (4) |
|---|---------------------------------|-------------------------------|---|

Tillskytt av MSN  
Antagen av KF  
Laga kraft

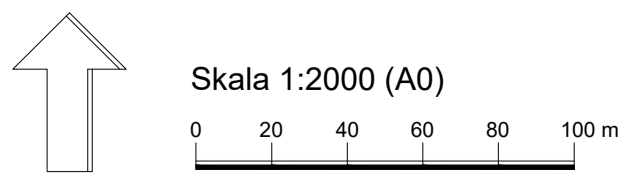
Ny detaljplan



Ändring av detaljplaner

#### UPPLYSNINGAR:

Handlingarna ska läsas tillsammans med underliggande stads- och detaljplaner, se planbeskrivning bilaga 2.  
Angivna djupbyggnadsrestriktioner i denna plan avser skyddsområde för tunnelbanan. Underliggande planer kan i vissa fall innehålla bestämmelser om djupbyggnadsrestriktioner, så som skydd för allmänna ledningar. Underliggande detaljplaner kan därmed ha djupbyggnadsrestriktioner ovanför i denna plan angivna nivåer.  
Planen är upprättad enligt plan- och bygglagen PBL (2010:900) enligt dess lydelse efter den 1 januari 2015.  
Koordinatsystem: SWEREF 99 1800  
Höjdsystem: RH2000



## TILLKOMMANDE PLANBESTÄMMELSER

Följande gäller inom de avgränsade områdena. Underliggande detaljplaner S 1, S 2, S 7, S 14, S 19, S 27, S 28, S 52, S 68, S 242, S 230, S 256, S 288, S 322, S 328, S 332, S 337, S 347, S 349, S 353, DP 4, DP 115, DP 130, DP 132, DP 138, DP 141, DP 192, DP 248, DP 387, DP 390, DP 403, DP 450, DP 451, DP 485 och DP 564 gäller jämsides. Bestämmelser utan beteckning gäller inom hela ändringsområdet.

- Gräns för område där ändringen ska gälla
- Användningsgräns
- Egenskapsgräns
- Egenskaps- och administrativgräns
- Administrativ gräns

#### ANVÄNDNING AV MARK

- T Kvartermark  
Tunnelbana med tillhörande entréfunktioner och utrymmen.
- (T) Tunnelbana i tunnel samt tillhörande utrymmen under mark. Användningen avgränsas i höjdlid från profilens underkant till nivå angiven i halvcirkel. Tillåten markanvändning ovan nivå angiven i halvcirkel påverkas inte.
- (T<sub>2</sub>) Trafikdämål i tunnel.

#### Begränsning av markens bebyggande

- +00,0 Lägst tillåtna schaktningnivå (i meter relativt nollplanet) för schaktning, sprängning, pålägg, borrhull eller andra ingrepp i undergrunden. Nivån får underskrivas vid byggande av tunnelbana med tillhörande utrymmen.
- +00,0 Mellan angivna nivåer (i meter relativt nollplanet) får anläggande och drift av allmän väg/tunnel ej hindras.
- (t) Utrymmet mellan nivå -15,5 och -25,7 (i meter relativt nollplanet) ska vara tillgängligt för skyddszon för allmän vägtrafik.

#### Administrativa bestämmelser

Genomförandetid för ändringen är 5 år från den dag ändringen vinner laga kraft.  
Mellan angivna nivåer (i meter relativt nollplanet) ska marken vara tillgänglig för allmännyttiga underjordiska ledningar.

#### ILLUSTRATION

- Område inom järnvägsplanens gräns som inte detaljplanlaggs
- Område som planlaggs med ny detaljplan jämsides med planändringen
- S S +800 Illustration, längdmätning för spår från station Kungsträdgården
- Illustrationsgräns för tunnelbanans järnvägsplan
- Illustrationstext

## ANTAGANDEHANDLING

**Ändring av gällande detaljplaner för tunnelbana till Nacka, på västra Sicklaön, Nacka kommun**

Till planen hör:  
Planbeskrivning  
MKB  
Fastighetsförteckning

Samordnat planförfarande  
Planenheten i januari 2018, reviderad maj 2018

|   |                                 |                               |   |
|---|---------------------------------|-------------------------------|---|
| Angela Jonasson<br>Tillförordnad planchef | Therese Sjöberg<br>Planarkitekt | Per Jacobsson<br>Planarkitekt | KFKS 2014/1027-214<br>Projektnr. 9222<br>Blad 3 (4) |
|---|---------------------------------|-------------------------------|---|

Tillskytt av MSN  
Antagen av KF  
Laga kraft