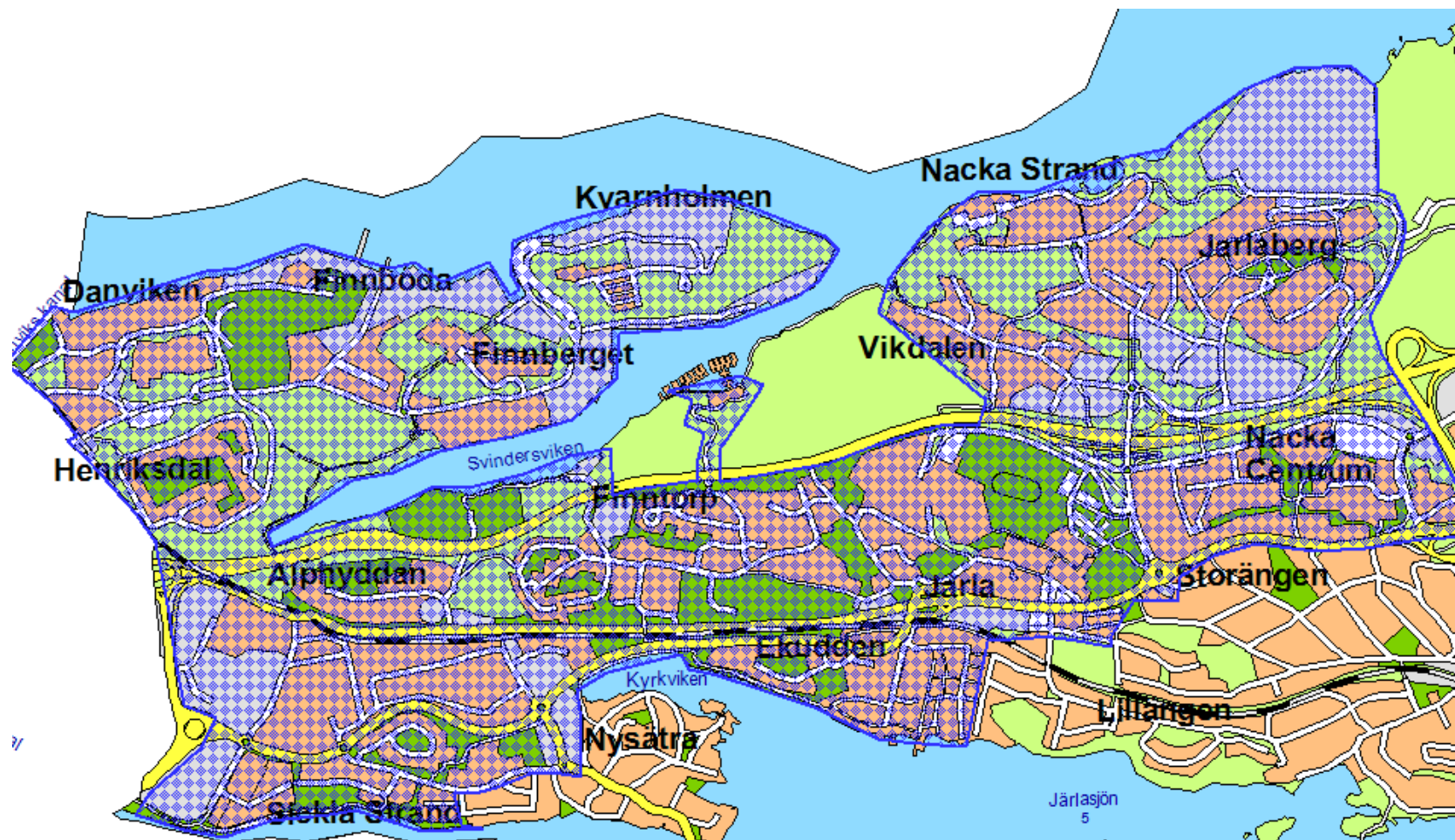


**BILAGA 1. Nacka Kommun, markerad yta, på allmän väg, där parkeringsavgift föreslås under 2015.**



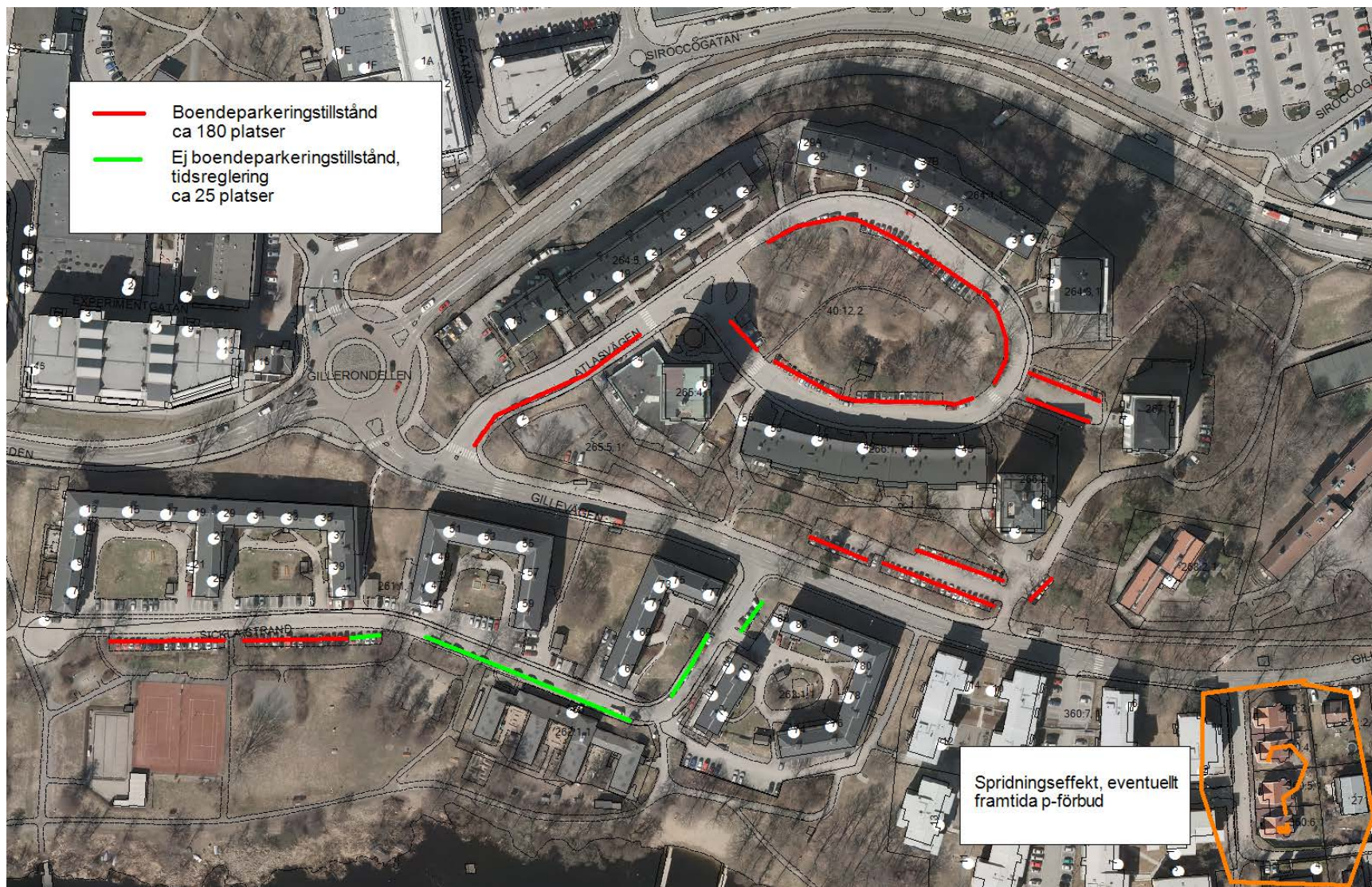


# Hensriksdalsberget





## Sickla Strand och Tallbacken





## Sickla Allé





## Alphydevägen



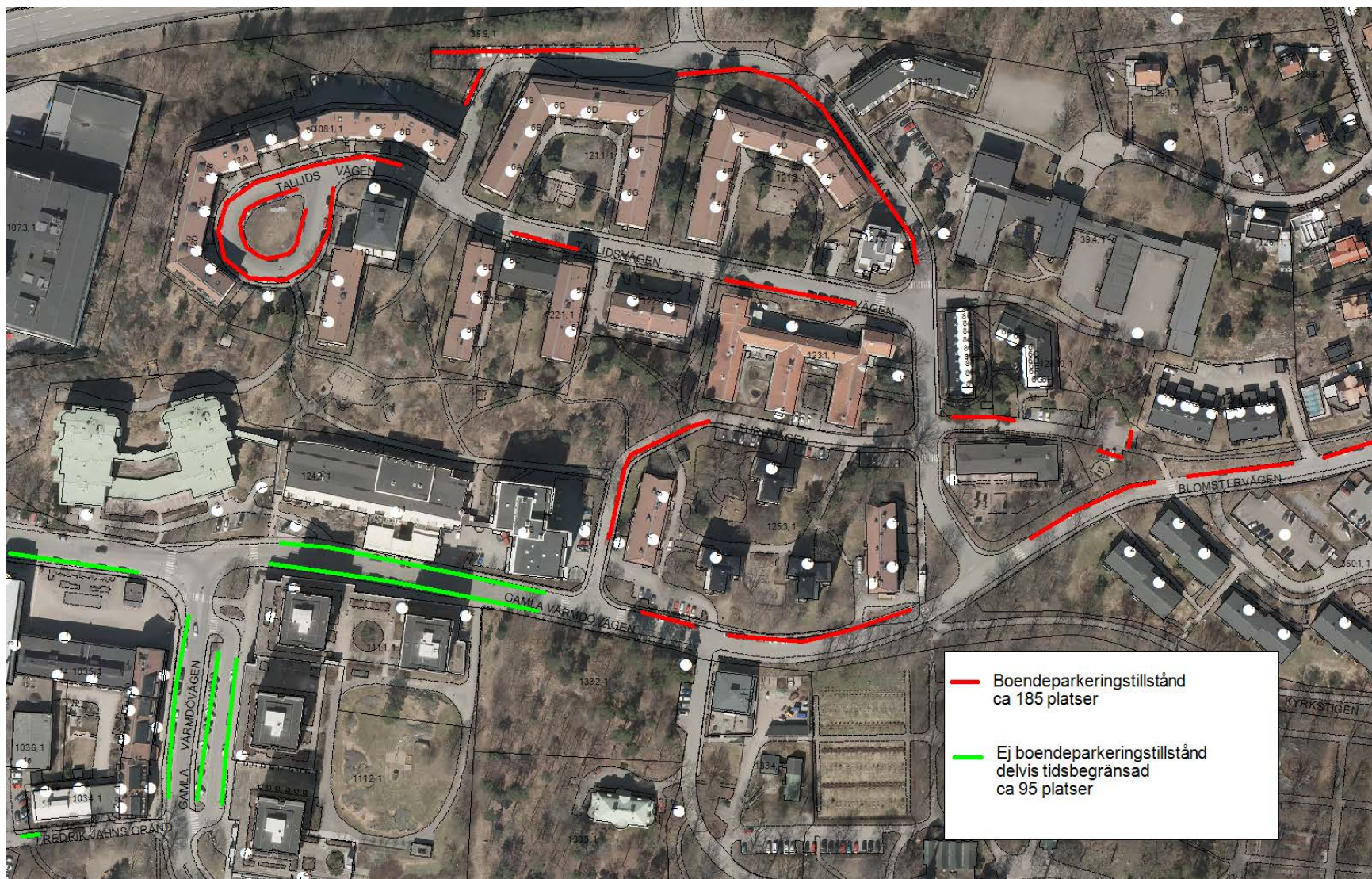


# Västra Finntorp





## Centrala och Östra Finntorp



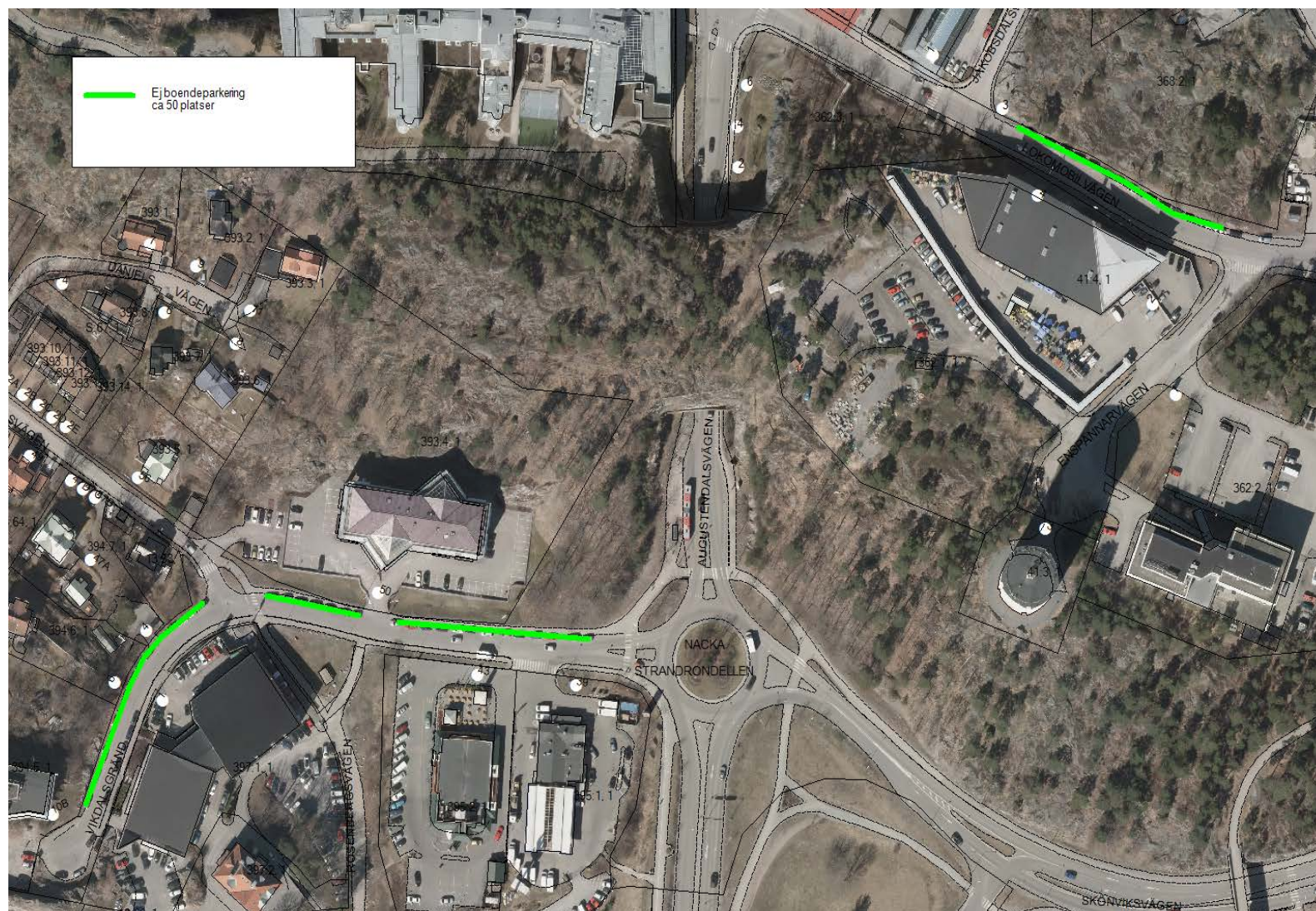


# Ekudden





## Vikdalsvägen och Lokomobilvägen



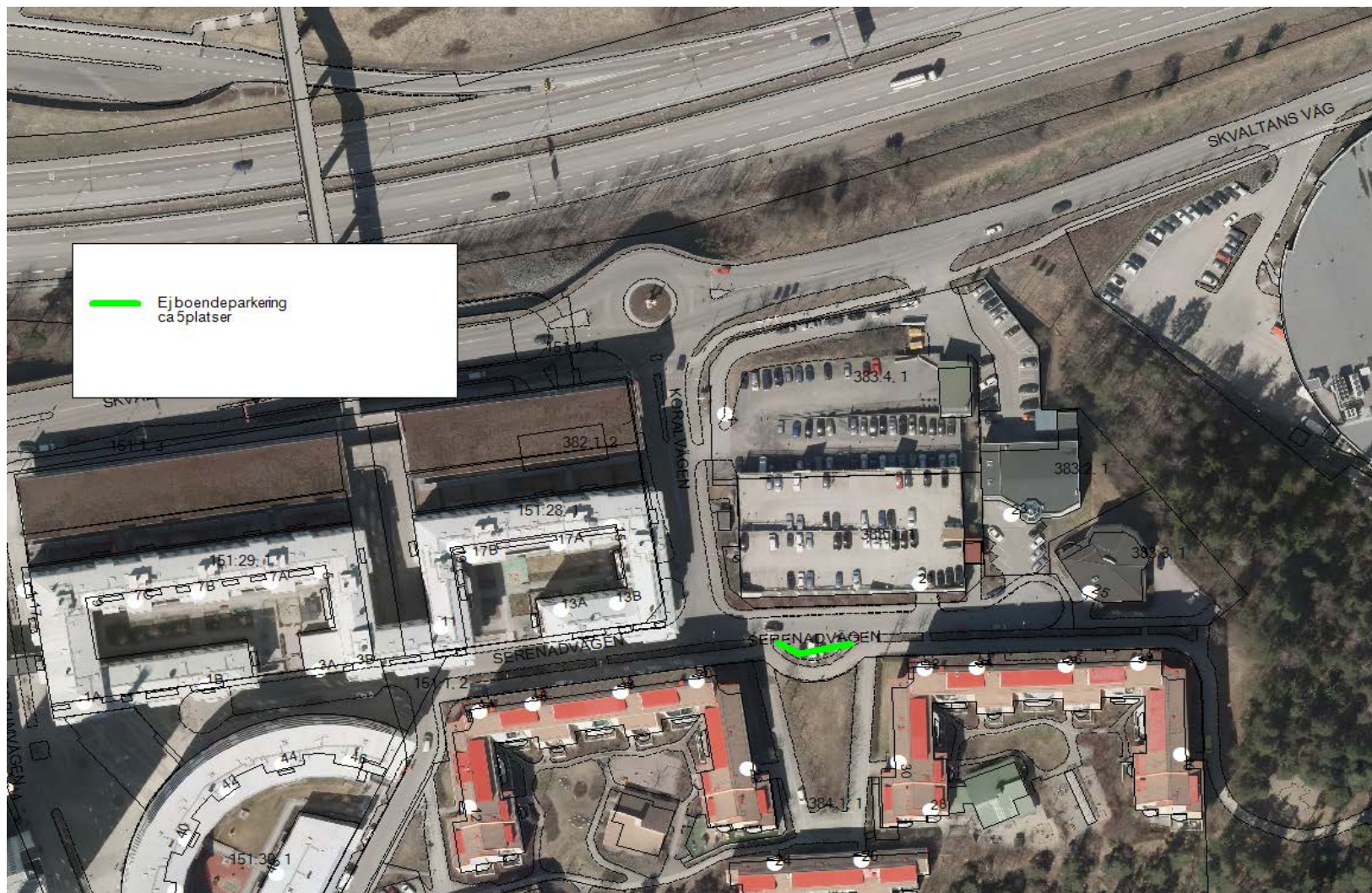


## Norra Jarlaberg





## Nacka Centrum





## Telefonstigen

