

VAR MED OCH SKAPA
NATIONALSCENERNAS
KULTURCENTRUM




DRAMATEN

EN MÖTESPLATS MED OBEGRÄNSADE MÖJLIGHETER

Dramaten och Operan har anor från 1700-talet och är Sveriges nationalscener för opera, balett och dramatik. Vi ska skapa ett nationellt kulturcentrum för våra hantverksateljéer. Kulturcentret kan med fördel utnyttjas för olika möten och utbyten och vi söker därför en kommun som vill bli vår partner.

SPEKTAKULÄRA DEKORBYGGGEN, LIVLIGA REPETITIONER OCH EN MÖJLIG NY SCEN

A person in a red coat stands in the center of a large, modern interior space. The room is characterized by a grid of glass panels that create a complex, multi-faceted structure. The lighting is predominantly blue, casting a cool glow over the scene. In the foreground, there is a modern sofa and some architectural elements. The overall atmosphere is one of architectural grandeur and artistic innovation.

Det nya centret ska rymma Operans och Dramatens kreativa verkstäder (snickeri, smedja, måleri och tapetseri), samt repetitionslokaler. Operan har behov av en ytterligare scen som skulle kunna förläggas i anslutning till kulturcentret.





KREATIVA SAMARBETEN OCH DELAKTIGHET



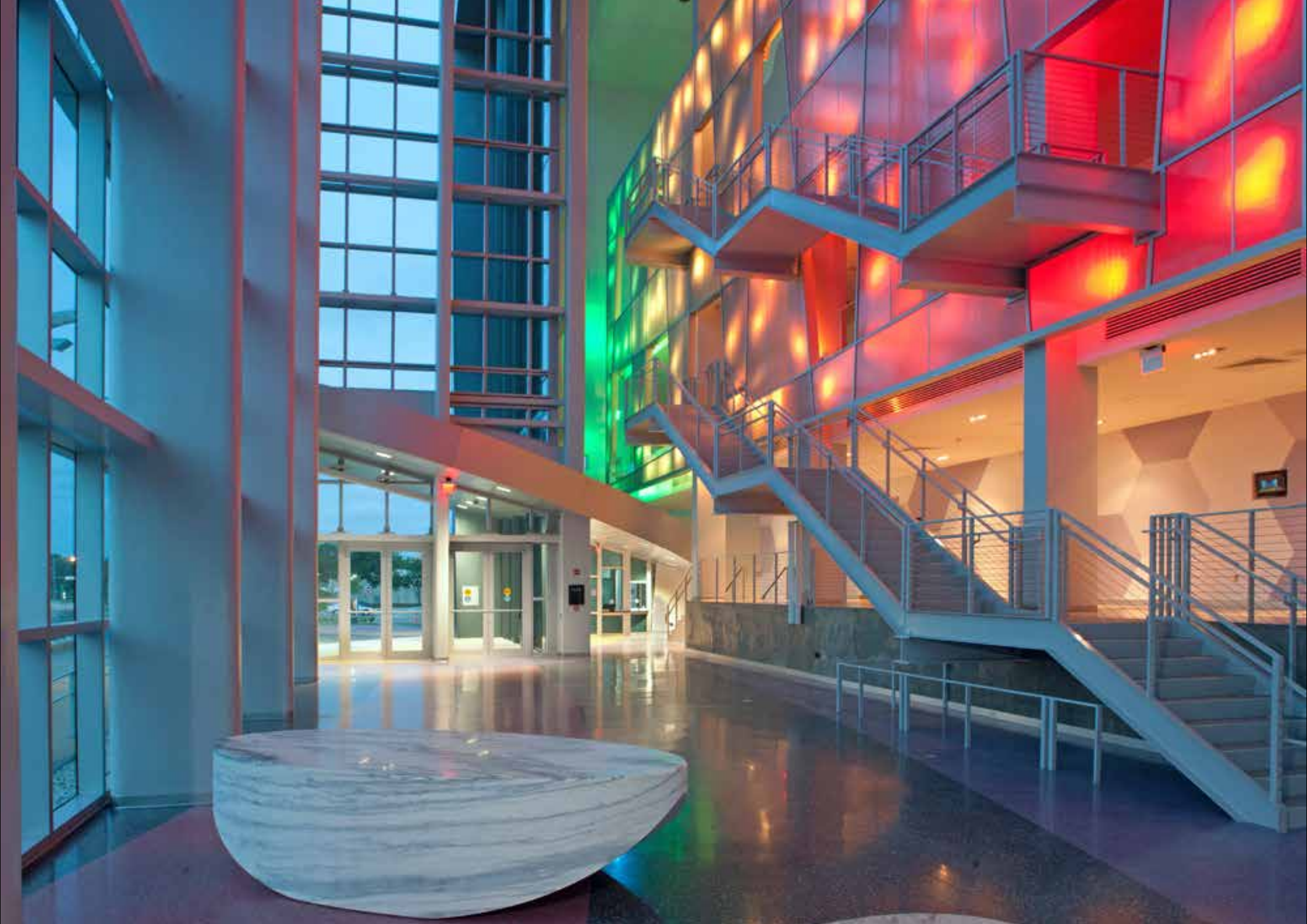
Den nya fastigheten ger stora möjligheter för samarbeten med kommunen kring exempelvis lokaler för utställningar, barn- och ungdomsverksamhet, hotell- och restaurangverksamhet, bibliotek och annat som kan skapa synergier. Samarbeten med konstnärliga utbildningar är ytterligare en möjlighet då våra verksamheter präglas av hög hantverksskicklighet i ateljéer och verkstäder. Utbildningar för musik, sång och dans på högre nivå skulle också kunna vara verksamma här.











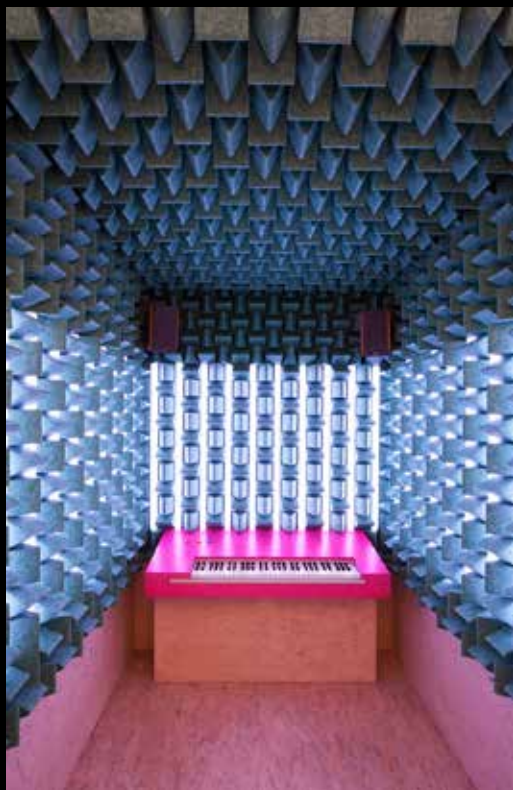
GRÄNSLÖSA
MÖJLIGHETER.
GRÄNSLÖSA
UPPLEVELSER.








VI
SKAPAR
KULTUR
FÖR
ALLA.



NÄRHET, ÖPPENHET OCH TILLGÄNGLIGHET



Det nya kulturcentret ska vara en lättillgänglig och inbjudande samlingspunkt. Fastigheten ska vara lätt att nå för såväl kommuninvånare som för besökare och personal. Det bör finnas gott om parkeringsplatser och närhet till kommunala färdmedel. Det ska helst inte ta mer än en halvtimme att ta sig från centrala Stockholm till kulturcentret med kollektivtrafik.

EN BIL KOMMER LASTAD MED KULTUR

Vi räknar med att upp emot 300 personer kan komma att röra sig i fastigheten dagligen – för att tillverka dekorer och delta i repetitioner. Stora dekorelement kommer regelbundet att fraktas mellan verkstäderna och scenerna inne i centrala Stockholm, vilket förutsätter en lokalisering som möjliggör smidiga transporter.

HISTORISK HANTVERKS- SKICKLIGHET



I nationalscenernas verkstäder arbetar framstående hantverkare. I måleriet, tapetseriet, snickeriet och smedjan skapas fantastiska miljöer och bakgrunder för storslagna teaterupplevelser. Verkstäderna blir en central del av det nya kulturcentret. Här kan även skolklasser och andra intresserade ta del av teatrar- nas spännande tillverkningsprocesser och lärlingar kan få möjlighet att lära sig hantverket.







BAKOM
KULISSERNA
DÖLJER SIG
HISTORISKT
HANTVERKS-
KUNNANDE.



EN LEVANDE SCEN



Det nya kulturcentret skulle kunna rymma en ny scen för repetitioner och föreställningar. Scenen kan användas i samspel med näringsliv och civilsamhälle för event och konferenser, men också av lokala kulturutövare som får en ny plats för möten med sin publik. Kulturcentret ska vara en levande mötesplats för alla och bidra till utvecklingen av det lokala kulturlivet. Operan och Dramaten tror på hållbara, samhällsengagerade möten med kommunens invånare.





EFFEKTFULLA SYNERGIER

Malmö Live är ett bra exempel på hur olika verksamheter blir starkare i symbios. När man byggde det nya konserthuset byggde man samtidigt en kongressanläggning och ett stort hotell med flera restauranger och barer. Anläggningen blev en succé både till antalet besökare och rent ekonomiskt.



VÄLKOMMEN ATT VARA
MED OCH SKAPA ETT
KULTURELLT NAV FÖR
HELA KOMMUNEN.



DRAMATEN