



Översiktlig information om bullersituationen vid Svindersberg inför markanvisningstävling

Bilaga x

2016-06-15

Bakgrund

Området ligger bullerutsatt på en höjd mellan väg 222-Värmdöleden norr om projektområdet och Värmdövägen och Saltsjöbanan söder om. En upphöjning av Saltsjöbanan planeras också vilket kommer att bidra till ökad bullerbelastning. Syftet med detta dokument är inte att visa exakta nivåer utan att belysa behovet av bulleranpassade bidrag till markanvisningstävlingen. Bullersituationen kommer utredas senare under planarbetets gång.

Detaljplaneprogram för Planiaområdet

Bullersituationen behandlas i antagandehandling 2014 för planprogrammet Sickla Plania (sid 56).

Kommenterad [SP1]: Ta med text som finns i nya istället.

BULLER

Området är utsatt för trafikbuller främst från Värmdöleden, Värmdövägen, Saltsjöbanan samt Järlaleden.

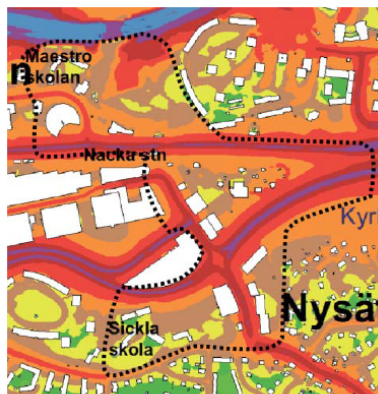
I Nacka kommuns översiktplan finns generella riktlinjer för buller. Vid byggande ska en så bra ljudnivå som möjligt alltid eftersträvas. Vid nyexploatering och förtätning tillämpas i första hand de riktvärden för buller från trafik som riksdagen beslutat.

Vid tät stadsbebyggelse på västra Sicklaön kan länsstyrelsens Avstegsfall A och B tillämpas i goda kollektivtrafiklägen. Skäl för att tillämpa avstegsfall B i området är att det ligger inom promenadavstånd (500 meter) till ett närcentrum med stort serviceutbud och att det är goda kollektivtrafikförhållanden. Båda kriterierna för att kunna tillämpa avstegsfallen uppfylls inom programområdet.

Avstegsfall B innebär att alla lägenheter ska utformas så att minst hälften av boningsrummen vänder sig mot en tyst sida (under 55 dBA ekvivalent). Byggnaderna ska uppföras så att inomhusnivån inte överstiger 30 dBA ekvivalent (Ljudklass C, Boverkets Byggregler). Detta gäller även för skolor och förskolor. På skolgårdar ska det finnas områden med högst 55 dB(A) ekvivalent ljudnivå.

En uteplats ska finnas iordningsställd på bostadsgården eller som egen balkong/uteplats, där den maximala ljudnivån inte får överstiga 70 dB(A).

Den ekvivalenta ljudnivån bör inte heller överstiga 55 dB(A). I enskilda fall kan upp till 75 procent inglasning av balkong eller uteplats tillåtas som åtgärd för att begränsa bullret. Inom ramen för kommande detaljplanarbeten kommer bullerutredningar att tas fram.



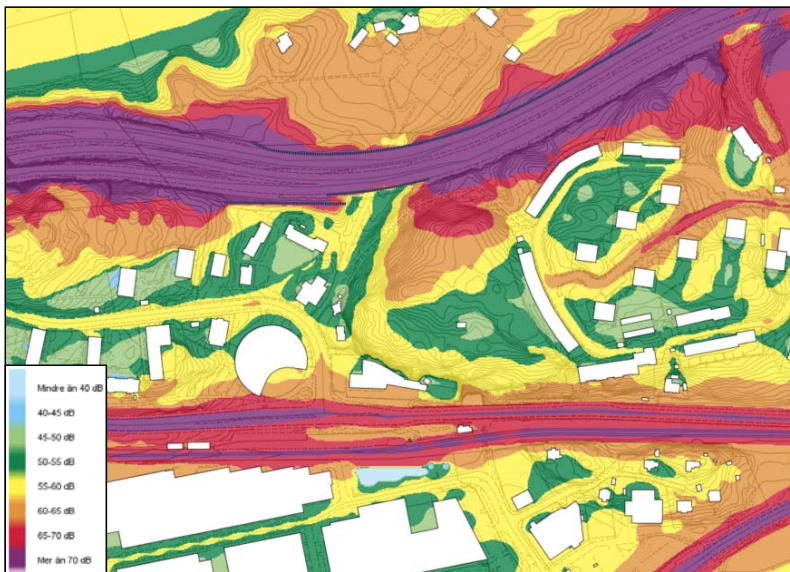
Kartan visar bullersituationen i området idag. Ekvivalentnivåer i dB(A) cirka 2 meter ovan markytan enligt kommunens översiktliga bullerkartläggning: lila > 70, mörkrött > 65, rött > 60, orange > 55, brunt > 50, gult > 45.

Idag gäller nya riktvärden enligt förordningen (2015:216) om trafikbuller vid bostadsbyggnader. Avstegsfallen har ersatts med undantag och ändringar har också skett i plan- och bygglagen och miljöbalken vid bedömning av bullersituationen.

Kommunens kartläggning 2015

Utifrån trafikflöden 2014-2015 har kommunen gjort beräkningar som kan användas för att översiktligt förstå bullersituationen i kommunen. Nedan visas utsnitt ur beräkningarna.

Väg- och spårtrafik, ekvivalenta nivåer 2 m. över mark

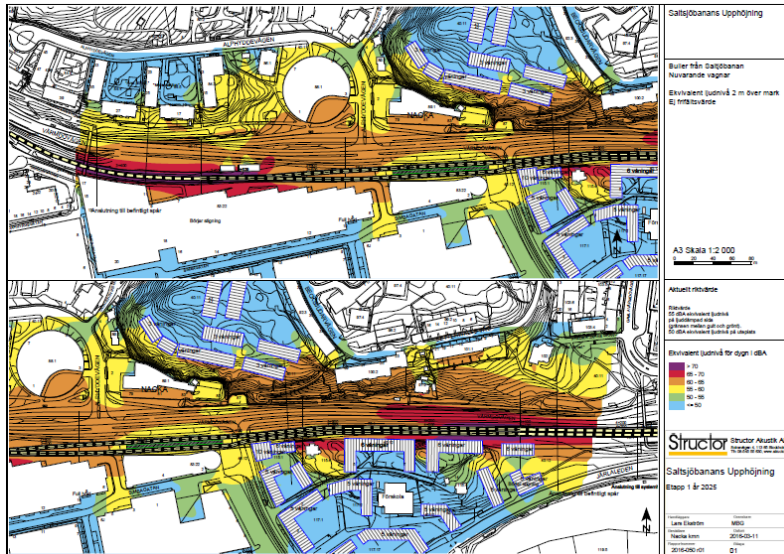


Väg- och spårtrafik, maxnivåer 2 m. över mark



Saltsjöbanans upphöjning

I projektet för Saltsjöbanans upphöjning har beräkningar av vad upphöjningen skulle innebära för omgivningen. Nedan visas preliminära beräknade nivåer för Saltsjöbanans upphöjning.



Öppenhet och mångfald

*Vi har förtroende och respekt för människors kunskap
och egna förmåga - samt för deras vilja att ta ansvar*

