



KVARTEREN PÅ
SVINDERSBERG

**MARKANVISNING SVINDERSBERG
- DEL AV PLANIAOMRÅDET OCH NACKA STAD**

STADSUTVECKLARE:



Humlegårdsgatan 19 A
114 46 Stockholm
Tel 08-120 500 00
info@tobinproperties.se

ARKITEKTER:

ADEPT

Address

Struenseegade 15A, 4.
2200 Köpenhamn
Denmark

Organisation number

3051 0437

VAT number

DK30510437

Bank

Sydbank

Insurance

TRYG forsikring
no 670 9.532.120.069

Home page

www.adept.dk

Email

mail@adept.dk

Martin Laursen

mal@adept.dk
+45 30 23 30 12

Martin Krogh

mak@adept.dk
+45 40 83 17 30

Anders Lonka

alo@adept.dk
+45 30 29 60 49

MANDAWORKS

Address

121 5tr Åsögatan
116 24 Stockholm
Sverige

Organisation number

5568-3922

VAT number

SE556802392201

Bank

Swedbank

Insurance

SalusAnsvar
no 5436114

Home page

www.mandaworks.com

Email

Info@mandaworks.com

Martin Arfalk

ma@mandaworks.com
+46 708 486 517

Patrick Verhoeven

pv@mandaworks.com
+46 736 743 364



**KVARTEREN PÅ
SVINDERSBERG**



INNEHÅLL

7 **UTGÅNGSPUNKT**

17 **VISION**

27 **KVARTEREN PÅ SVINDERSBERG**

Modellerna på detta uppslag visar en studie av möjligheter som använts för att identifiera och utveckla projektets kvaliteter, och som i slutändan leder fram till den slutliga utformningen, både i modell och volymetriskt.



UTGÅNGSPUNKT

HÄR ÄR VI

SVINDERSBERG SAMMANLÄNKAS MED NACKA STAD OCH STOCKHOLM C

Redan idag kan man nå Nacka Stad med tåg och buss från Stockholm, på bara 10-15 minuter. När tunnelbanan förlängs blir Nacka Stads och Svindersbergs koppling till centrala Stockholm ännu bättre. Med de nya tunnelbanestationerna på plats ligger Svindersberg mitt i Planiaområdets stadsstruktur med 2100 nya bostäder och 18.000 kvm ny handel och kontor.

När Nacka Stad äntligen närmar sig Svindersberg, är det dags för Svindersberg att komma ner till staden. Förslaget visar hur detta sker. Svindersbergs nya kvarter hittar sin väg ner från berget och landar mitt i boulevardens stadsliv.

STOCKHOLM



VAD DET VAR OCH VAD DET BLIR

FRÅN LANDSKAP TILL INDUSTRI TILL STAD I LANDSKAP
Svindersbergsområdet har i århundraden legat vid Stora Sickla gårds jordbruksmarker. I slutet av 1800-talet tar industrialiseringen fart i Stockholm och närheten till staden, vatten och järnvägsförbindelser gör att områden utanför Stockholm snabbt blir attraktiva att etablera verksamheter på. Så också i Sickla, där AB Diesel Motorer etablerar sig i 1898, som senare blir Atlas Copco. Andra industrier följer.

Under 1950-1970-talen byggs det bostäder på västra Sicklaön, delvis som arbetsbostäder för Atlas Copco, och området börjar ändra färg igen.

I 1997 när dåvarande Ljungberggruppen förvärvade fastighetsbeståndet i Sickla av Atlas Copco omvandlades området till ett funktionsblandat köp kvarter.

Nu tar Nacka nästa steg till att bli stad och då blir Svindersberg del av en ännu mer dynamisk stadsdel. Samtidigt har Svindersberg under alla tider på grund av den kuperade svårtillgängliga terrängen varit obebyggt. Naturen satte helt enkelt stopp för utvecklingsmöjligheterna. Nu ska landskapet bli del av den stad som byggs här: Svindersbergs Landskapskvarter.



SICKLA 1774



SICKLA 1901



SICKLA 1930



SICKLA I DAG



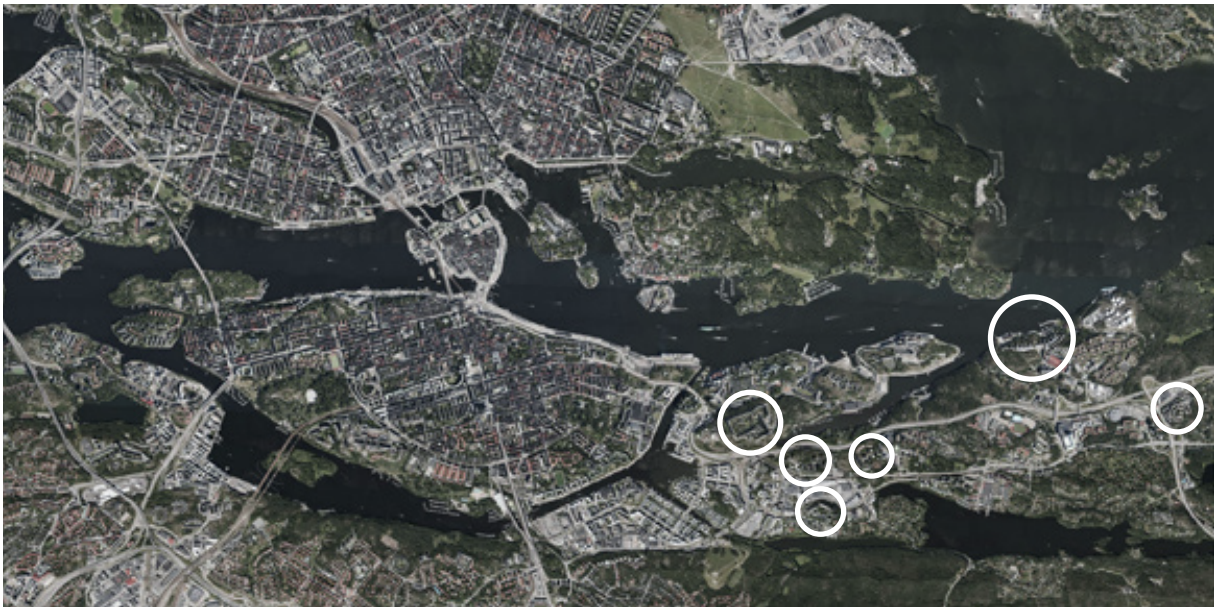
FRAMTIDENS NY STAD BASERAS PÅ SJU FUNDAMENTA

NACKA BYGGAR STAD - LÄRA AV HISTORIEN

SVINDERSBERG SOM DEL AV NACKA STAD

När Nacka byggde vägar och spår för sina industrier och bostäder, så gjorde man det i dalarna. På höjderna byggdes bostäderna. Med avstånd till den bullriga infrastrukturen byggde man olika enklaver, som i sig hade en kvalitet, men som inte skapade stad.

Nu när Nacka tar nästa steg i sin utveckling, till att bli den dynamiska och sammanlänkade staden, så ska Svindersbergsområdet bli en självklar del av denna utveckling.



REFERENSER I NACKA KOMMUN



ATLASBERGET



NACKA STRAND



ALPHYDDAN



FINNTORP



HENRIKSDAL



SKOGALUNDSKLIPPAN

PLATSENS FÖRUTSÄTTNINGAR

ROBUST OCH INTRESSANT UTGÅNGSPUNKT

Området är del av Plania Norra och ligger mellan Alphyddan i väster, Värmdöleden och Svindersvik i norr, Finntorp i öster och Värmdövägen och Saltsjöbanan i söder.

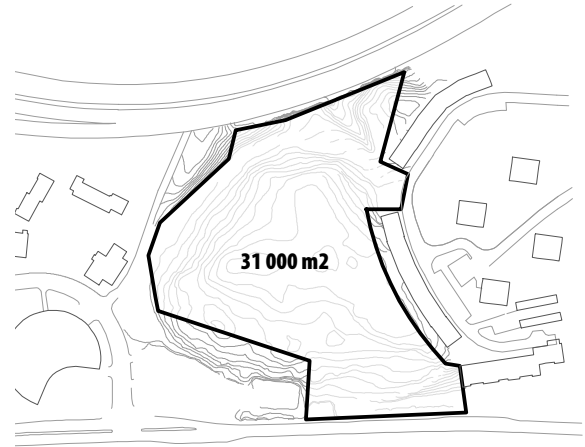
Värmdövägen kommer att omvandlas till en stadsboulevard med en blandning av bostäder, handel och övriga verksamheter. Saltjöbanan kommer att höjas upp, så att den inte längre utgör en barriär i stadsstrukturen.

I korsningen Värmdövägen/Alphyddvägen kommer tunnelbanan att få en av sina entréer. Ett befintligt bergtrum nås via Värmdövägen.

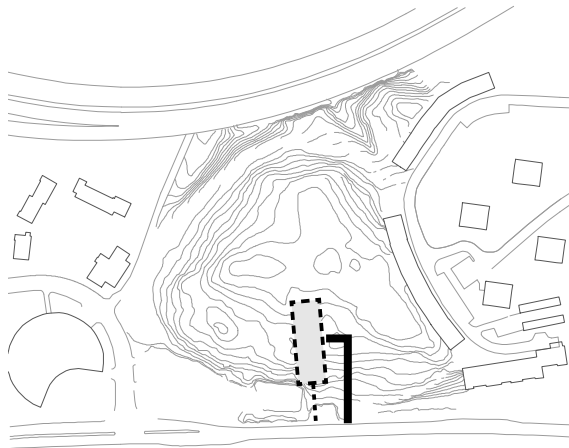
Svindersbergs har en mycket kuperad terräng och stora höjdskillnader mot Värmdövägen. I öster och delvis också i norr finns värdefulla naturmiljöer med stora ekar och tallar.



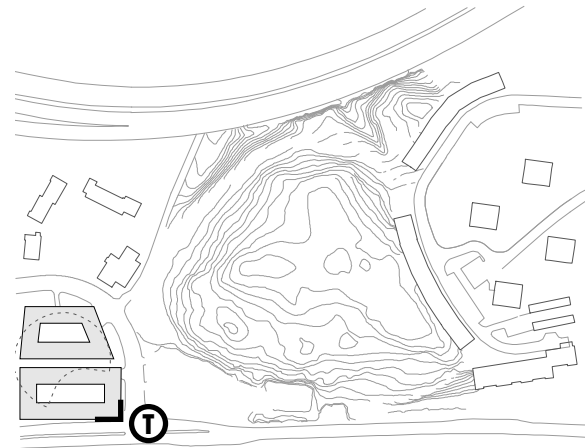
HÖJDSKILLNAD



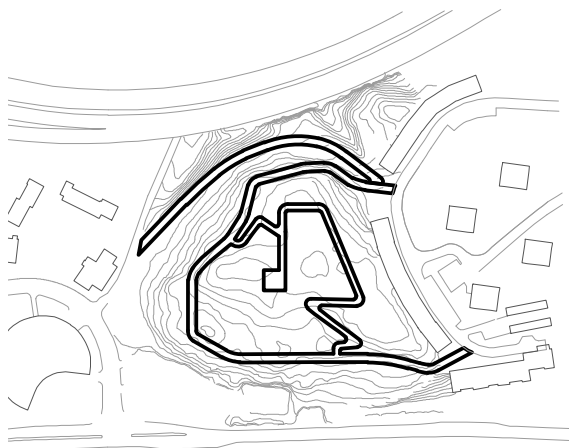
TOMTENS AVGRÄNSNING



BEFINTLIGT BERGRUM



T-BANANS FRAMTIDIGA ENTRÉ



VÄGNÄT TIDIGARE SKISS



BEBYGGELSE TIDIGARE SKISS

VISION

TYDLIG URBAN OCH NATURLIG KARAKTÄR

DET URBANA





NATUREN

EN NY FORM AV KVARTERSSTAD

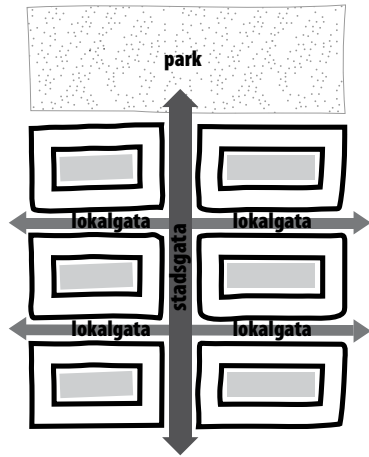
DÄR DET URBANA OCH NATUREN SMÄLTER SAMMAN

Förtätningen i den mer plana delen av Planiaområdet kommer att ske genom en ganska traditionell kvarterstadsstruktur. När den strukturen möter det dramatiska landskapet på Svindersberg kräver utvecklingen ett innovativt förhållningssätt.

Hur kan vi koppla den urbana idén om kvarterstaden till Svindersbergs landskapspotentialer?

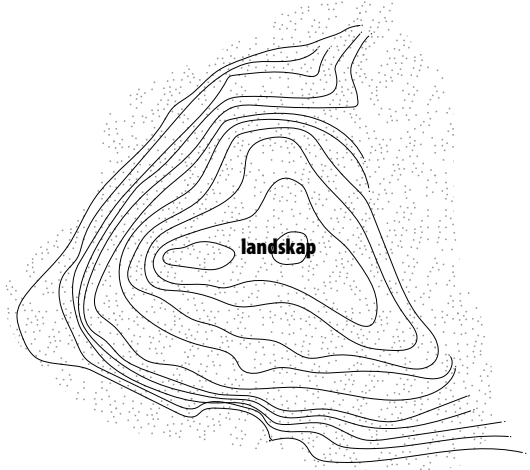
Genom att skapa platsspecifika och platsanpassade landskapskvarter som skapar en självklar fortsättning på Nacka Stads kvarterbebyggelse, och samtidigt formar sig runt Svindersbergs värdefulla landskap.

Mellan kvarteren uppstår en sekvens av olika stadsrum uppe på berget som skapas av det centrala urbana stråket som möter stadsboulevarden i söder och gatorna som slingrar sig mellan kvarteren och landskapet.



TRADITIONELL KVARTERSSTAD

+



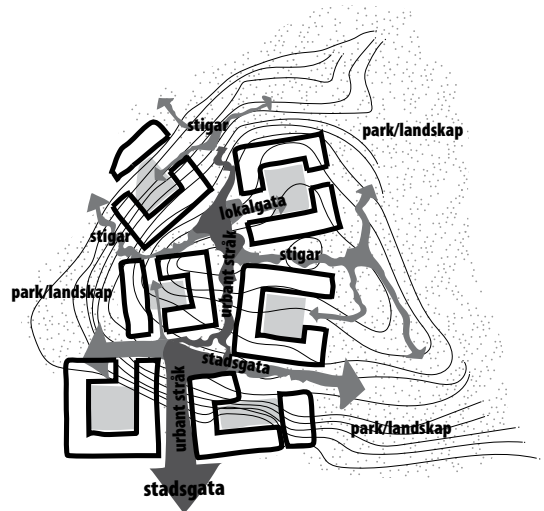
ÖPPET LANDSKAP

▼



KVARTER ANPASSAS TILL TERRÄNG

+



STADSRUM OCH LANDSKAP KOPPLAS SAMMAN



VY FRÅN BALKONG

I Svindersberg har man naturen helt in på fasaden. Bebyggelsen i kvarteren består av flera olika typologier; högre punkthus, utsträckta lamellhus samt de mer privata stadsradhusen. Våningshöjden varierar från 2 till 7 våningar och tillsammans med olika material, färg, fönstersättning och balkonger skapar detta stor variation i kvarteren.

Övergången mellan enskilda fasader och material utförs genomtänkt och med hög kvalitet i detaljlösningarna. Höga byggnader placeras där skuggorna påverkar stadsrum och övriga bostäder minimalt, och där husen fungerar som bullerskärm.

Stigar anläggs som organiska slingor som stärker terrängens naturliga kvaliteter. Utvalda lekelement, objekt och möbler definierar mötesplatser, utsiktspunkter och vistelsemöjligheter i naturen.



KVARTEREN PÅ SVINDERSBERG





KVARTEREN PÅ SVINDERSBERG

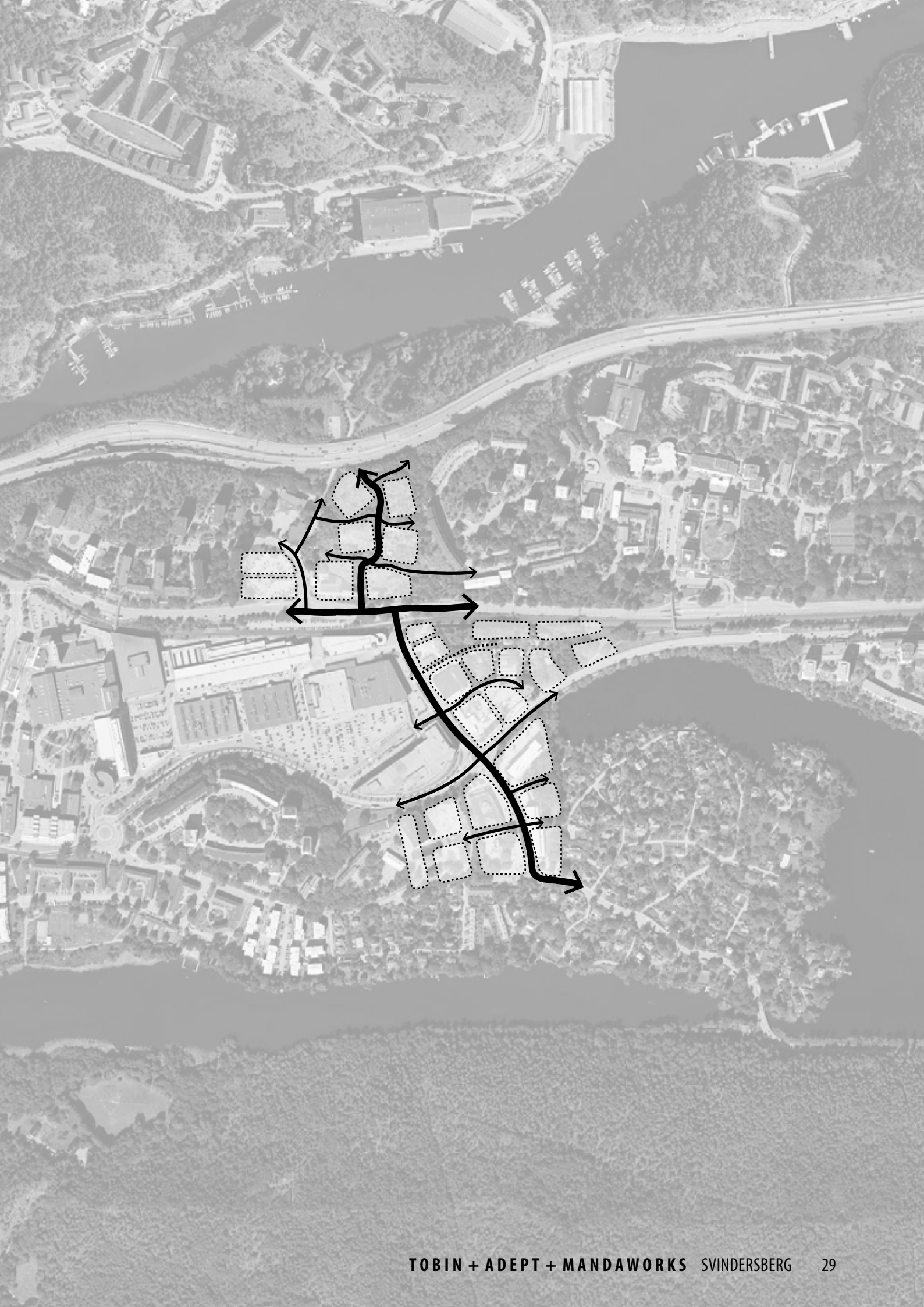
NACKA STADS DIVERSITET OCH NYA SAMMANHANG

BEBYGGELSEN INSPIRERAS AV DEN KARAKTÄRISTISKA TERRÄNGEN

Svindersberg formar den norra delen av Planiaområdet. Omvandlingen av hela Planiaområdet kommer att skapa en sammanhängande stadsstruktur och gröna förbindelser från Sickla Sjö i söder via Kyrkviken till Svindersberg och Svindersvik i norr.

Svindersberg blir en självklar del av den fortsatta stadsstrukturen, men får samtidigt en helt egen karaktär baserad på den unika landskapskvalitén.





EN STAD DÄR NATUREN BJUDAS IN

LANDSKAPSKVARTEREN

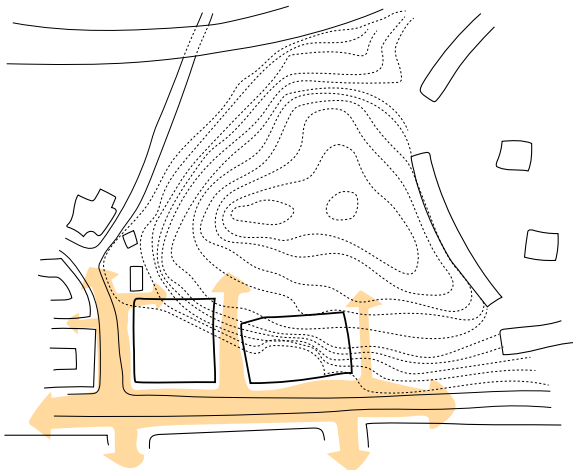
Nacka bygger stad!

Omvandlingen av Värmdövägen till stadsboulevard med tunnelbanestationer är ett viktigt element i stadsbyggandet. Det är här Svindersberg förankras i staden med två stadskvarter som klättrar upp för berget.

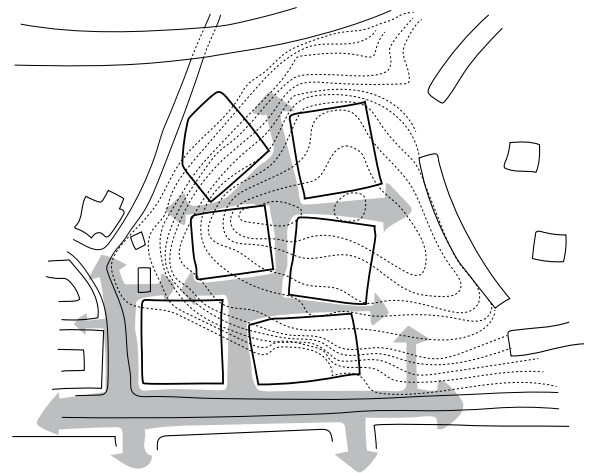
Kvarterstaden fortsätter uppe på berget, men formar sig runt höjdkurvorna och skapar bostäder med utsikt, ljus och kopplingar till landskapet.

De urbana stadsgatorna uppe på berget förbinder kvarteren och kopplar ihop de urbana gångstråk och platser på klipporna.

I öst lämnas den stora gröna ytan öppen som viktigt landskapsstråk och förbinds med det urbana landskapet i Svindersberg.



1: NYA KVARTER SKAPAR STADSNUM OCH STADSKÄNSLA



2: KVARTERSSTADEN ANPASSES TILL TERRÄNGEN PÅ SVINDERSBERG



3: INNERGÅRDAR SKAPAR BOSTÄDER MED UTSIKT, LJUS OCH KOPPLINGAR TIL LANDSKAPET



4: GATOR KOPPLAS IHOP TILL URBANA GÅNGSTRÅK OCH SKAPAR EN GRADIENT MELLAN STAD OCH NATUR



5: GRÖN OCH BLÅ MÅNGFALD I BEBYGGESENS MELLANRUM



6: SAMLAD STRUKTUR FÖR KVARTEREN PÅ SVINDERSBERG

SITUATIONSPLAN

SVINDERSBERGS KVARTER

Nacka Stads tydliga stadsstruktur klättrar upp för berget, bokstavligen via ramper, trappor, platser, stigar och hissar, men också genom att stadskvarteren får en tydlig fortsättning uppe på berget. Här får staden och landskapet ett nytt urbant möte. Via Stadsboulevarden och entrétorget kommer man upp på Svindersberg via en hiss/rulltrappa och landar i en central urban landskapsmiljö kantad av olika kvarter med stor variation i bebyggelsestypologi, höjd, material och färg.

Runt kvarteren sparas hällmarkstallskögen där urbana stråk och platser infogas och skapar ett offentligt nätverk genom hela området. Nätverket kopplas till ek- och tallparken i öst, som får en tillgänglig förbindelse ner till Stadsboulevarden. Gatusystemet kopplas till Becksjudarvägen i öst och Alphydevägen i väst. Stadsgatorna slingrar genom området och blir del av kvarterens innergårdar och det urbana landskapet mellan kvarteren. Parkering sker under kvarteren.

Under varje kvarter anordnas en parkeringsgarage som nås via stadsgatan uppe på berget, 260-280 p-platser. För etapp 2 anordnas parkering i det befintliga berggrummet som nås via Värmdövägen. Berggrummet har en dimension på 60 x 20 m i fem våningar, vilket betyder att det rymmer minst 150 parkeringsplatser.





Beckjuddarvägen

Värmdövägen



VY FRÅN LOKALGATA

Bebyggelsen placeras i en traditionell kvartersstruktur, som anpassas till den karaktäristiska terrängen. Härmed bevaras en stor del av den befintliga naturen, som genom stigar och nya tillgänglighetsanpassade passager skapar väldefinierade rum mellan bebyggelsen och kopplar samman Nacka Stad med naturen. Dessa rum upplevs som en hybrid mellan stads- och landskapsrum, där natur och urbant flätas samman.

Den nya bebyggelsen utförs med varierade uttryck, och med fasader i naturliga material i dova färgtoner, och anpassar sig därmed till platsens naturliga identitet. Uterummens gröna miljöer och växtlighet ges möjlighet att träda fram, där fokus ligger på det vackra mötet mellan byggnad och landskap.



VY FRÅN GÅRDSMILJÖ

Kvartersstrukturen skapar rymliga gårdsmiljöer med goda dagsljusförhållanden för de omgivande bostäderna. Byggnaderna anläggs med vyer ut mot naturen och ger ett tydligt sammanhang mellan natur/stadsrum och gårdsmiljöerna. Samtidigt skapas tillgängliga gator och passager vid gårdsmiljöerna så att alla bostäder kan nås för inlastning och av räddningsfordon.

De boendes cyklar och bilar parkeras i parkeringsgarage som skärs ut ur terrängen under varje kvarter. Från parkeringskällaren finns direkt ingång till bostäderna via trapp- och hisschakt.

Gårdsmiljöerna etableras med en frodig grönska som inbjudande aktiva rum för de boende. Fasaderna mot gårdarna utförs med naturliga material i ljusa toner. Här finns möjlighet till skyddad och ombonad utomhusvistelse vilket främjar ett rikt och välutvecklat grannskap, precis som i den traditionella kvartersstaden.





PLANENS SJU FUNDAMENTA

SVINDERSBERG OCH NACKAS SJU FUNDAMENTA

Nacka stad har sju Fundamenta, grunden för Nackas syn på den växande staden. De är grundläggande, nyskapande och kortfattade. Hela Nacka stad skall utgå från Fundamenta och anpassas till dess synsätt. De sju fundamenta är:

1. Sammanhang
2. Stadsrum
3. Stadsgator
4. Stadsgrönska
5. Kvarterformer
6. Stadens Objekt
7. Karaktärsdrag

Svindersberg ska självklart också ha de sju Fundamenta som utgångspunkt. Sammanhang skapas i Svindersberg genom att strukturen är en fortsättning av Planområdets viktiga stråk och knutpunkter.

Det centrala stadsrummet uppe på höjden i Svindersberg har en direkt förbindelse med entrétorget vid stadsboulevarden och har en unik urban kvalitet.

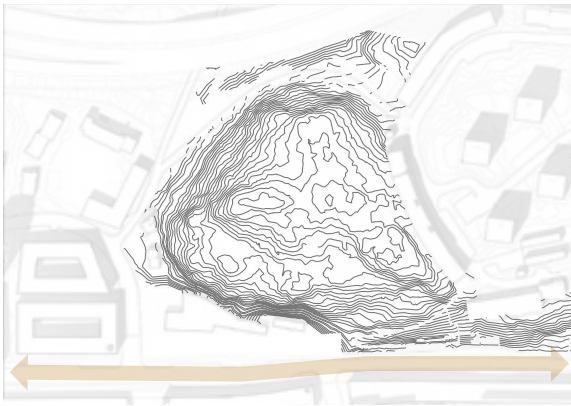
Stadsgatorna slingrar sig genom kvarteren och det urbana landskapet och hakar på de olika platserna, stråken, trappor och stigar.

Biologisk mångfald uppstår i Svindersbergs stadsgrönska, en urban grönska som är baserad på bergets hållmarkslandskap. Det stora grönstråket i den östra delen behåller stora värdefulla ekar och tallar.

Kvarterstaden är utgångspunkt för strukturen, men Svindersbergs topografi och landskap skapar specifika kvarterformer. Variation åstadkommas genom mindre enheter med olika hushöjder, förskjutningar, takformer och material- och färganvändning.

Bottenvåningarna gestaltas med omsorg och utformas med kontakt till gaturummet. Olika platsspecifika urbana objekt placeras i det urbana centrala stråket, den östra parken och de urbana landskapsrum.

Alla delar tillsammans formar den karaktärsrika nya urbana stadsdelen Svindersberg.



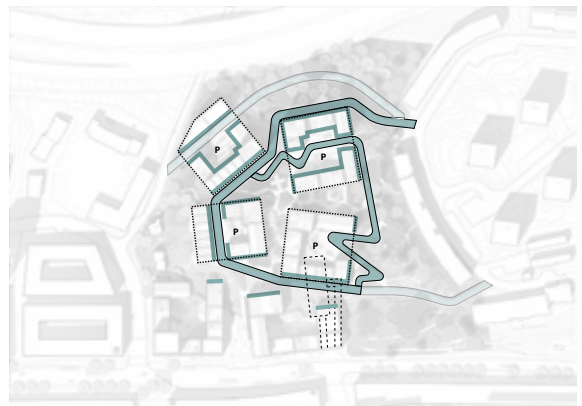
UTGÅNGSPUNKT



SAMMANHANG



STADSRUM



STADSGATOR



STADSGRÖNSKA



KVARTERSFORMER



STADENS OBJEKT



KARAKTÄRSDRAG

SOL/SKUGGA

KVARTERSSTRUKTUREN SKAPAR GODA

LJUSFÖRÅLLANDEN

Bebyggelsen placeras i täta kvarter anpassade till terrängen, så mellanrummen upplevs antingen som stadsrum, naturrum eller innergårdar. Kvarteren roteras och öppnas upp för utblick och dagsljus till alla sidor.

Planens högre hus placeras i huvudsak i kvarterens norra sida och generellt mot Värmdöleden så de inte blockerar dagsljus och samtidigt fungerar som bullerskydd för övriga bostäder.



21E JUNI KL 10



21E JUNI KL 12



21E JUNI KL 14



21E JUNI KL 16



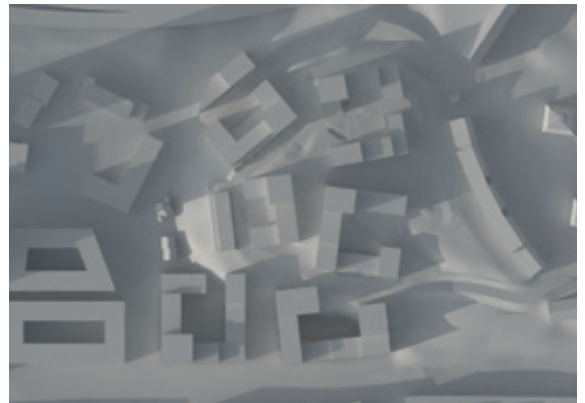
21E SEPTEMBER/MARS KL 10



21E SEPTEMBER/MARS KL 12



21E SEPTEMBER/MARS KL 14



21E SEPTEMBER/MARS KL 16





ÖVERSIKTSBILD

Svindersberg kopplas samman med Nacka Stad och integrerar samtidigt stad och natur i en stadstypologi – landskapskvarterstadsstaden. Här upplever man stad och natur som en sammanhängande helhet och genom att det är tätt knutet till omgivningarna ges rika möjligheter för ett intensivt och aktivt framtida stadsliv.

Bebyggelsen anläggs i en traditionell kvartersstruktur, som utifrån Värmdövägen tydligt definierar ett nytt urbant område. Härifrån binds området samman genom både stadsgator och stigar men också torg- och parktytor som klättrar upp på Svindersberget. Den nya bebyggelsen är anpassad till de skiftande nivåerna, i fyra kvarter, som skapar helt olika rumsligheter med både stads- och naturkaraktär.

Från dessa rumsligheter, och från bebyggelsen, har boende och besökande kontinuerliga vyer ut mot både stad och natur, genom ständigt föränderliga rum i varierande storlek.

ARKITEKTURENS PRINCIPER OCH PARKERING

BOSTÄDER ANPASSADA FÖR DIG

Byggnadernas skala varierar stort från 'höga hus' i bra läge till 'radhus' mot befintlig bebyggelse. Variationen skapar en historisk referens till den blandade staden och Nackas byggtidning.

I förslaget tror vi på den unika utformningen och den unika bostaden framför standardlösningen. Vi tror på att integrera små och väldigt stora bostäder i denna nya stadsdel, för att locka till olika typer av nya invånare. Det här är en stad för alla.

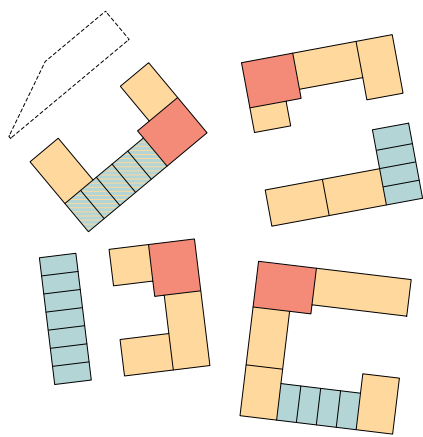
Här kan enkla bostadstyper anpassas för ändrad funktionsindelning, storlek, karaktär, öppenhet och relation till omgivningen. Med små grepp kan då en vanlig lägenhet göras attraktiv för en mångfald av människor vilket ger en stor variation i byggnaderna – unga, familjer, par, singlar och äldre.

De tre olika typologierna skapar variation i sig själv, och sedan kan olika angreppssätt för fasad, material och fönsteröppningar för varje typologi på ett enkelt sätt förena upplevelsen av den varierade staden med ekonomiskt och konstruktivt ansvarsfullt byggande.

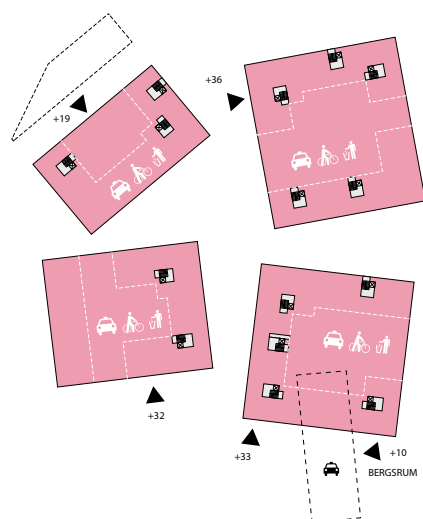
PARKERING

Under varje kvarter anordnas en parkeringsgarage som nås via stadsgatan uppe på berget. Totalt behövs ca. 260-280 parkeringsplatser enligt Nackas parkeringsnormer, beroende på hur lägenhetsfördelningen blir. Då finns det också plats för cykelparkering och miljörum i varje enskild parkeringsgarage. För etapp 2 anordnas parkering i det befintliga berggrummet som nås via Värmdövägen.

Berggrummet har en dimension på 60 x 20 m i fem våningar, vilket betyder att det ryms minst 150 parkeringsplatser.



TYPPLAN - BOSTÄDER



TYPPLAN - GARAGE

- Höga hus 7 våningar
- Lamel/terrass hus 4-6 våningar
- Radhus / Lägre hus 2-4 våningar

- Parkeringsareal, etapp 1, 260-280 p-platser
(inkl. cykelparkering, hiss/trappor, miljörum, förråd)
- Parkering i befintligt bergum, etapp 2, 150 p-platser
(i 5 våningsplan i befintligt bergum)

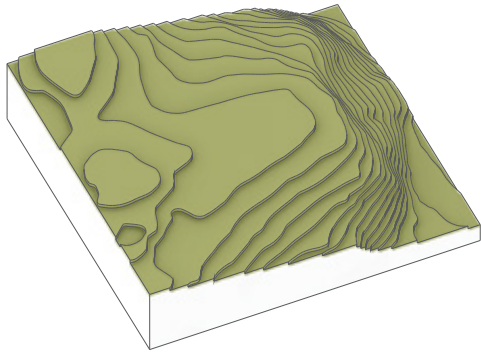
KVARTERENS UPPBYGGNAD

RATIONELLA TOMTER FÖRENAR BYGGTEKNIK OCH VISIONER

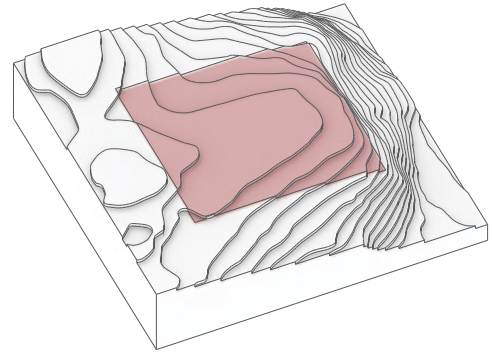
Bebyggelsen föreslås uppföras i enkla rektangulära kvarter där de nya byggnaderna markerar kvarterets avgränsning och skapar väldefinierade stadsrum och trädgårdar.

Stadsgatorna är tydligt kopplade till parkeringskällare och skapar god tillgänglighet till alla bostäder genom att slingra sig genom både gårdsmiljöer och shared space-ytor.

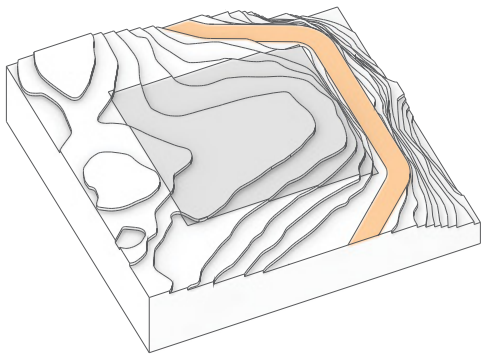
Varje kvarter består av flera olika typologier och lägenhetsstorlekar, vilket skapar underlag för en varierad sammansättning av boende.



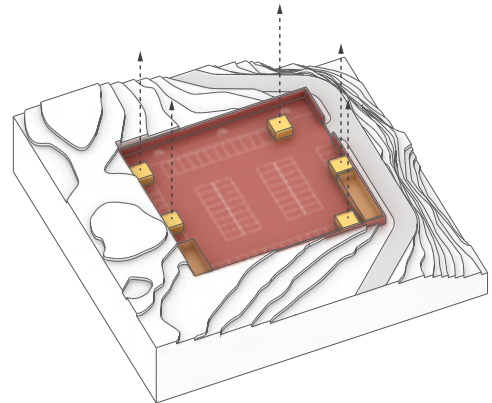
0. LANDSKAP



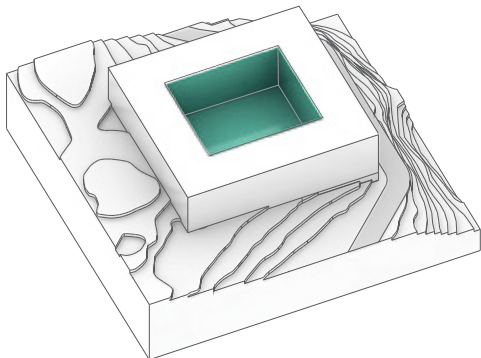
1. KVARTER



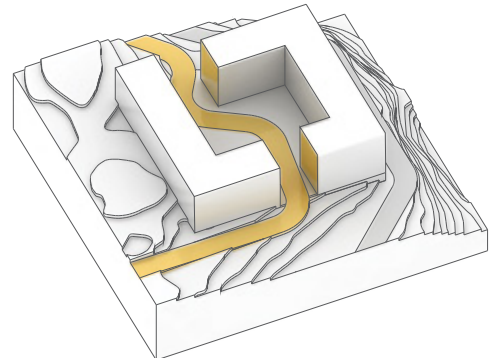
2. BEFINTLIG UPPGRADERAD GATA



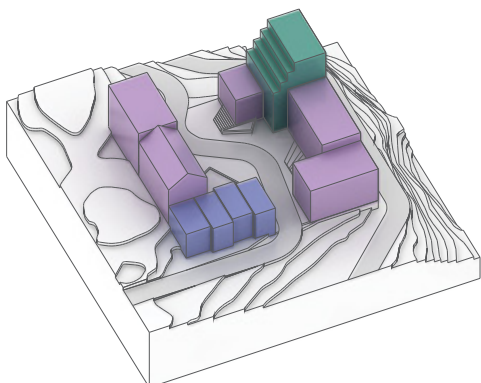
3. P-GARAGE OCH AVFALL/FÖRRÅD



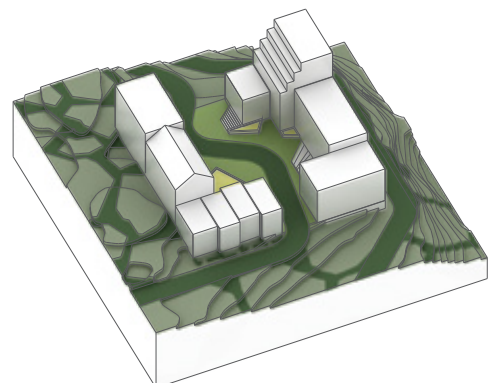
4. KVARTERSSTRUKTUR



5. STADSGATA OCH ANGÖRING



6. VARIERANDE TYPOLOGIER OCH INNERGÅRDAR



7. SAMMANHÄNGANDE LANDSKAP

SEKTION

NATURLIGT LANDSKAP I STADSRUMMEN

Landskapet mellan husen sparas huvudsakligen. Parkering löses i parkeringsgarage under bostäderna. Därför kan gårdsmiljön anläggas som gröna tillgängliga rum och användas till uppehåll, lek och en mångfald av övriga aktiviteter.



1:500



ETT URBANT LANDSKAP

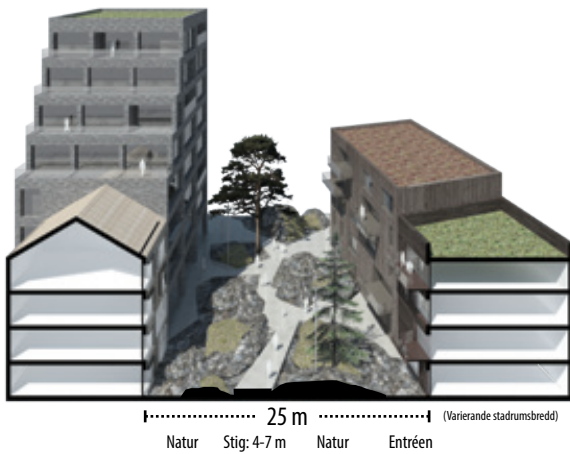
ETT INRE OCH YTTRE STADSLANDSKAP

Det yttre stadslandskapet består av den ursprungliga hällmarkstallskogen där urbana stråk, platser och stigar är omsorgsfullt placerade. De aktiveras med olika lek-, sitt-, vy- och ljuselement. Från ett centralt mer tätt system sprider stadslandskapet sig ut mot parken i öst och de gröna slänterna i norr och väst.

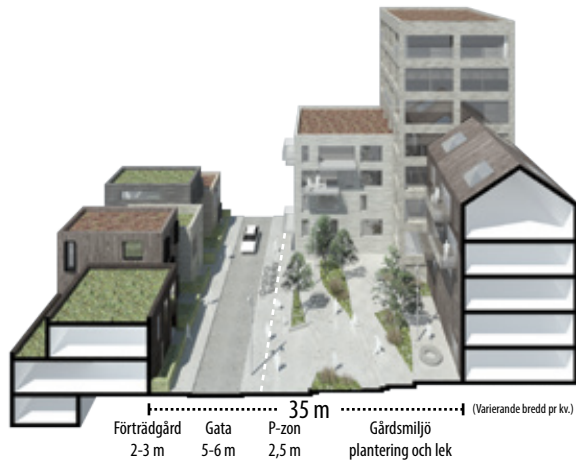
Det inre landskapet skapas av kvarterets inre gårdar. Gårdarna anläggs ovanpå parkeringsgarage. Stadslandskapet kan

därför skapas helt efter kvarterets och den passerande gatans förutsättningar. Växtmaterialet påminner av Svindersbergs ursprungliga landskap, men får en egen gestaltning och karaktär.

Ambitionsnivån för 'Grönytefaktor – Nacka stad' är satt till 0,6 i den täta kvartersstad som ska byggas. Planen kommer att kunna nå målvärdet genom sina gröna gårdar, delvis gröna tak, dagvattenhanteringen och de sparade befintliga träd och naturpartier.



STADSLANDSKAP MED STIGAR OCH ENTRÉN



INNERGÅRD MED GATA OCH ANGÖRING



STADSLANDSKAP



INRE GÅRDARNA



BLÅTT, GRÖNT OCH STAD INTEGRERAS

STADSGATORNA OCH DAGVATTENHANTERING

Stadsgatorna har en nära relation till gatudragningen i tidigare volymstudie för Svindersberg. Denna infrastrukturlösning försäkras tillgängligheten i Svindersberg. Gatorna har omvandlats till stadsgator genom att aktsamt placera dem mot entréer, urbana stråk och aktiva innergårdar. Stadsgatorna får ingen traditionell sektionsuppdelning i gångbana, cykel och bil, men gatan blir en del av den miljö den passerar, som ett kameleont.

Dagvattenfördröjande åtgärder utförs innan anslutning sker till allmänt dagvattennät. Detta betyder att dagvattnet fördröjs, utjämnas och delvis rengörs genom olika dagvattenelement. I det yttre urbana landskapet sker det inom ett system av olika fickor i hållmarken där fördröjande vegetationsbäddar kan åstadkommas. På innergårdarna integreras öppna dagvattensystem i gestaltningen.



STADSGATORNA



DAGVATTEN







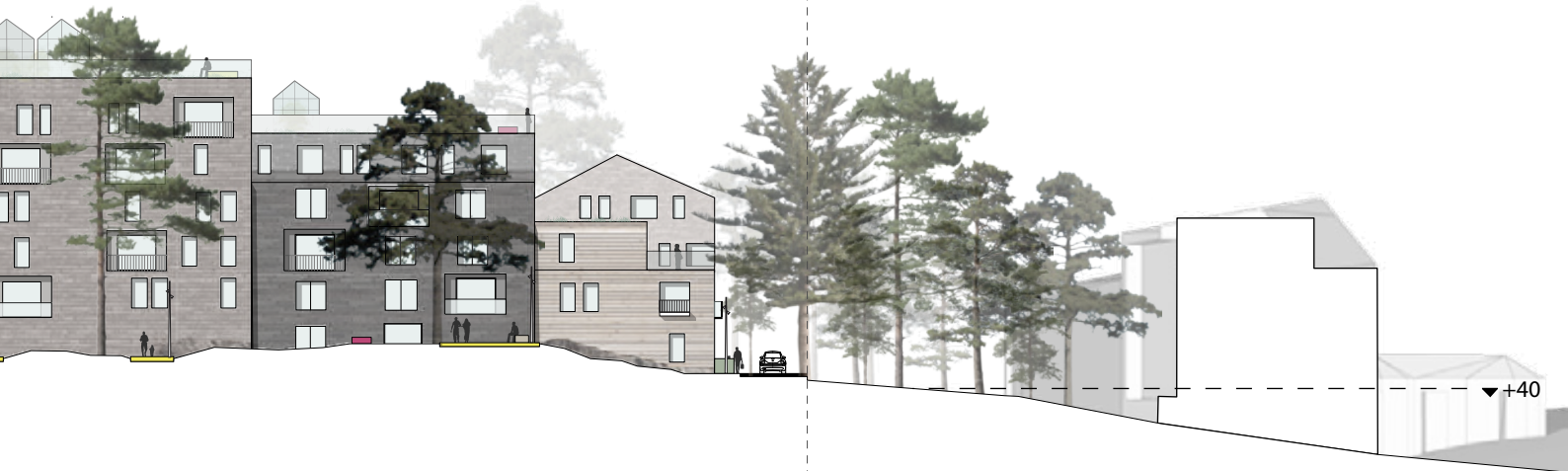
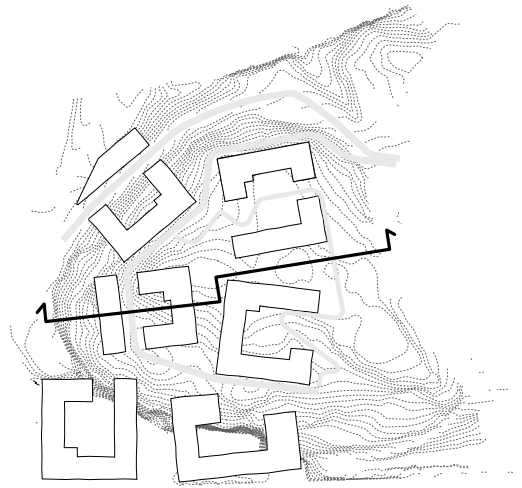
SEKTION

STOR VARIATION I SKALA FRÅN 'HÖGA HUS TILL RADHUS'

Byggnadernas skala varierar stort från höga hus mest i norr till radhus mot befintlig bebyggelse i omgivningen. De olika typologierna har stor variation och ges kraft av kvartersstrukturen i ett tätt stadsmässigt sammanhang.



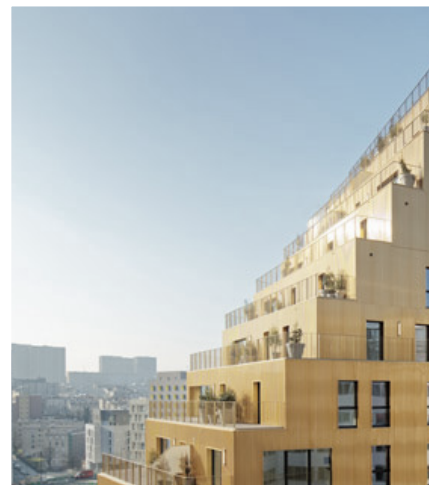
1:500

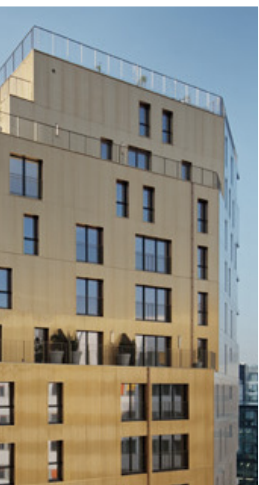


HÖG KVALITET OCH KRAFTFULLT SAMMANHANG

STOR VARIATION SKAPAR STARK STADSBILDNING

Kvarteren i Svindersberg består av 6 samlade kvarter (etapp 1 +2) som var för sig anpassar sig till tomten och omgivningarna. De olika skalorna ger bebyggelsen en upplevelsesrik karaktär med spännande vyer mellan husen. Samtidigt skapar enkla naturliga material och stora öppningar i kvarteren ett kraftfullt sammanhang mellan bostäder, innergårdor och omgivningen.





VY MELLAN INNE OCH UTE

Lägenheterna etableras antingen med trädgård eller med balkong, med det övergripande målet att koppla samman ute och inne optimalt. Privata uteplatser anläggs så att man båda kan få avskildhet och möjlighet att delta i det gemensamma när man själv väljer.

Arkitektoniskt integreras balkongerna i byggnaden genom att antingen vara indragna i fasaden eller utförda i samma material eller färgton som byggnaden i övrigt.

















