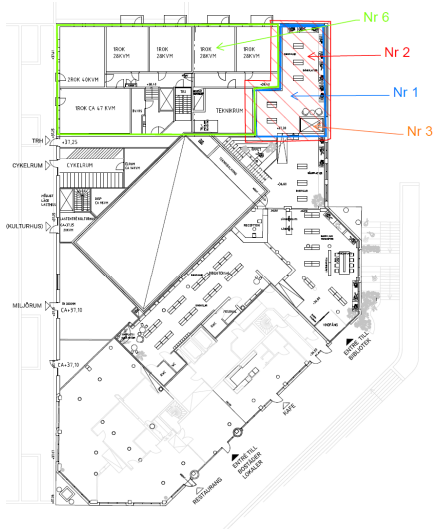
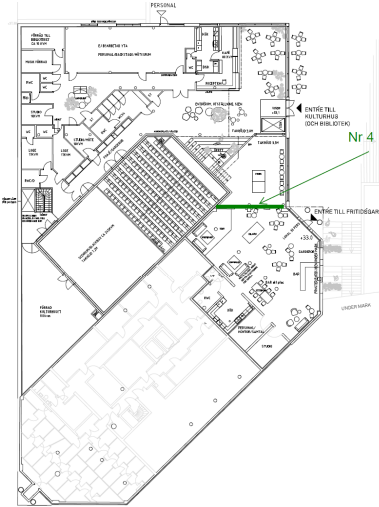


Fördyrande omständigheter att bygga alt 3 i förhållande till programhandling/avsiktsförklaring (ersättningslokal)

	Entreprenadkostnad	Byggherrekostnader 23%	ÄTA-hantering 10%	Bedömd kostnadsökning
<p>Produktionen av lokalytorna på plan 0 blir mer komplicerade att producera jämfört med att producera bostäder samt ansluter nu lokalytor till befintligt höghus. Dvs en ökad kostnad lokal. Dessa kostnader delas upp i:</p> <p>1. För att kunna bygga en lokalyta där bostäder är idag som ska ha tillräcklig takhöjd samt kunna kopplas ihop med övrig lokalyta på plan 0 behöver bjälklaget sänkas lokalt (platsgjutas). Skiss nr 1.</p> <p>2. Installationer i plan 0 måste hanteras på annat sätt då takhöjden minskas. Skiss nr 2</p> <p>3. Hissen ska konstrueras för att nå tre nivåer istället för två. Skiss nr 3.</p> <p>4. Befintligt höghus bärande konstruktion ska öppnas upp för att få en sammanhängande fritidsgård. Skiss nr 4.</p> <p>5. Utvändiga fasader och partier/fönster ändras samt fasadmaterial. Skiss nr 5.</p>				
	650 000	149 500	65 000	864 500
	1 500 000	345 000	150 000	1 995 000
	150 000	34 500	15 000	199 500
	1 200 000	276 000	120 000	1 596 000
	600 000	138 000	60 000	798 000
<p>Produktionen av bostäderna på plan 1 blir mer kostsam då dessa måste anpassas mot bibliotekets ytor på ett helt annat sätt. Dvs en ökad kostnad bostad. Dessa kostnader delas upp i:</p> <p>6. En anpassad bygghetod för plan 1. Skiss nr 6.</p>	500 000	115 000	50 000	665 000
Totalt kostnadsökning	4 600 000	1 058 000	460 000	6 118 000

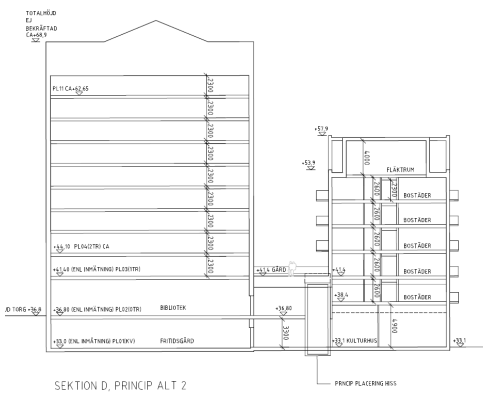


PLAN 0

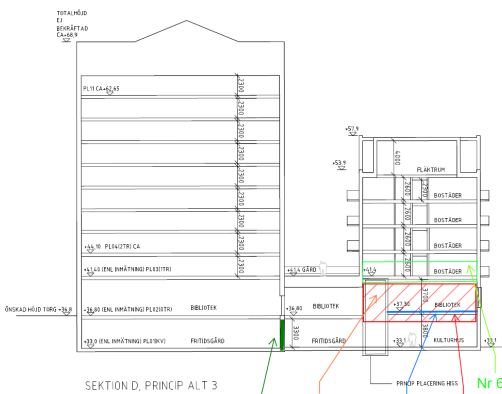


PLAN -1

ALT 3



SEKTION D, PRINCIP ALT 2



SEKTION D, PRINCIP ALT 3

