

Överenskommelse om fastighetsreglering naturreservat Ryssbergen Sicklaön 13:3 m.fl.

Denna överenskommelse om fastighetsreglering ("Överenskommelse") har ingåtts mellan

1. Nacka kommun, org. nr 212000-0167 ("**Kommunen**"), och
2. Nacka Mark Exploatering KB, org.nr. 916633-8401 ("**Bolag 1**"), och
3. Ryssbacken Förvaltning HB, org.nr. 916607-3503 ("**Bolag 2**")

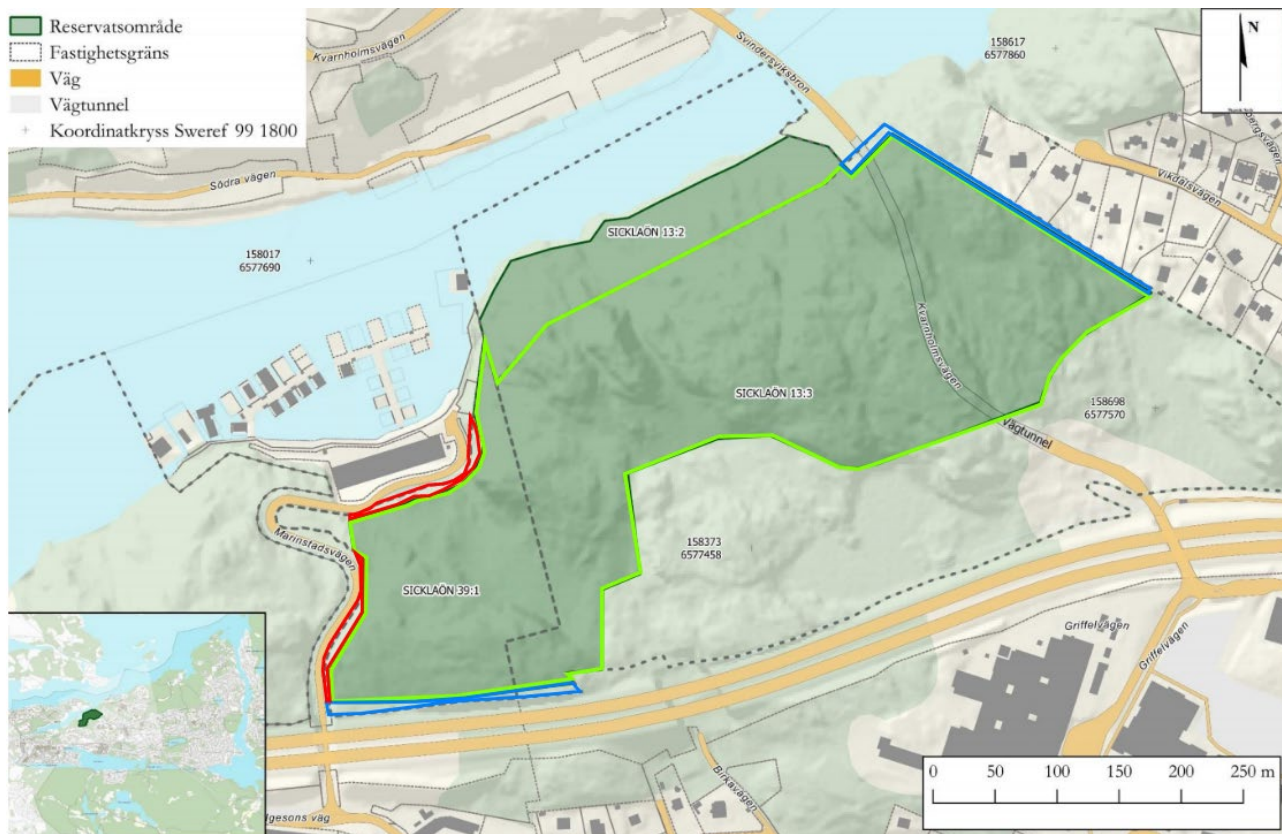
Kommunen, Bolag 1 och Bolag 2 benämns nedan var för sig "**Part**" och gemensamt "**Parterna**". Bolag 1 och Bolag 2 benämns gemensamt "**Bolagen**".

Fastighetsbeteckning	Överenskommelse om fastighetsreglering mellan fastigheterna Sicklaön 13:3, Sicklaön 39:1 och Sicklaön 14:1.	
	Kommun: Nacka	Län: Stockholm
Ansökan	Denna överenskommelse utgör ansökan om fastighetsbildning.	
Kontaktuppgifter	<p>Kontaktperson i förrättningen för Kommunen är: Johan Rapping tel. nr. 0704318397 och e-post joan.rapping@nacka.se</p> <p>Kontaktpersoner i förrättningen för såväl Bolag 1 som Bolag 2 är: Weine Svensson weine.svensson@skanska.se 010-448 43 66, samt Johanna Berg johanna.berg@hsb.se 070-6863658</p>	
Överenskommelse	Parterna är överens om följande.	
Fastighetsreglering	<u>Marköverföring:</u> Till fastigheten Sicklaön 14:1 överförs del av fastigheterna Sicklaön 39:1 (området utgör cirka 26 536 kvm) och Sicklaön 13:3 (området utgör cirka 94 047 kvm), enligt bilagd karta.	
Ersättning	Kommunen ska ersätta Bolagen med 2 000 000 kr för del av Sicklaön 13:3 och del av Sicklaön 39:1, enligt bilagd karta. Ersättningen utbetalas till Bolagen i förhållande till areal.	

	Ersättningen skall betalas senast i samband med tillträdet enligt nedan . Om betalningen sker därefter betalas ränta enligt 6 § räntelagen från förfallodagen tills betalning sker.
Tillträde	Tillträde ska ske så snart fastighetsbildningsbeslutet vunnit laga kraft.
Fastighetsbildningsförrättning	Parterna ska medverka till att fastighetsbildning enligt denna överenskommelse kan ske så snart som möjligt. Om lantmäteriet skulle finna vid blivande fastighetsbildningsförrättning att gränserna för det området som ska överföras i mindre utsträckning behöver justeras ska överenskommelsen med oförändrade villkor i stället avse vid förrättningen bestämt markområde.
Förrättningskostnader	Förrättningskostnaden för denna fastighetsreglering skall betalas av ägaren till Sicklaön 14:1.
Aktmottagare	Kopia av de slutliga förrättningshandlingarna (akten) skall skickas till Kommunen.

Fakturareferens	Kontaktperson: Johan Rapping Projekt: Naturreservat Ryssbergen	
Bifogade handlingar	Karta	
Underskrifter	Datum För Sicklaön 14:1 <i>Namn</i>	Datum För Sicklaön 13:3 <i>Namn</i>
	Datum För Sicklaön 39:1 <i>Namn</i>	

Karta



- Mark som skall föras över från Bolagen till Nacka Kommun för att ingå i naturreservatet
- Mark utanför naturreservatsgränsen som ingår i överföringen från Bolagen till Nacka Kommun, där inga åtgärder på marken behöver vidtas.
- Mark utanför naturreservatsgränsen som ingår i överföringen från Bolagen till Nacka Kommun, där skyddsåtgärder på bergskärningar kan behöva vidtas av Nacka Mark.