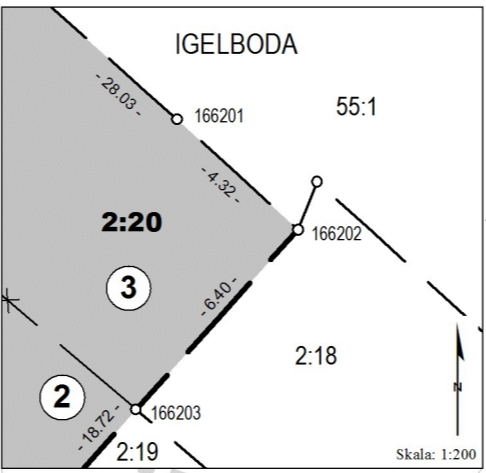
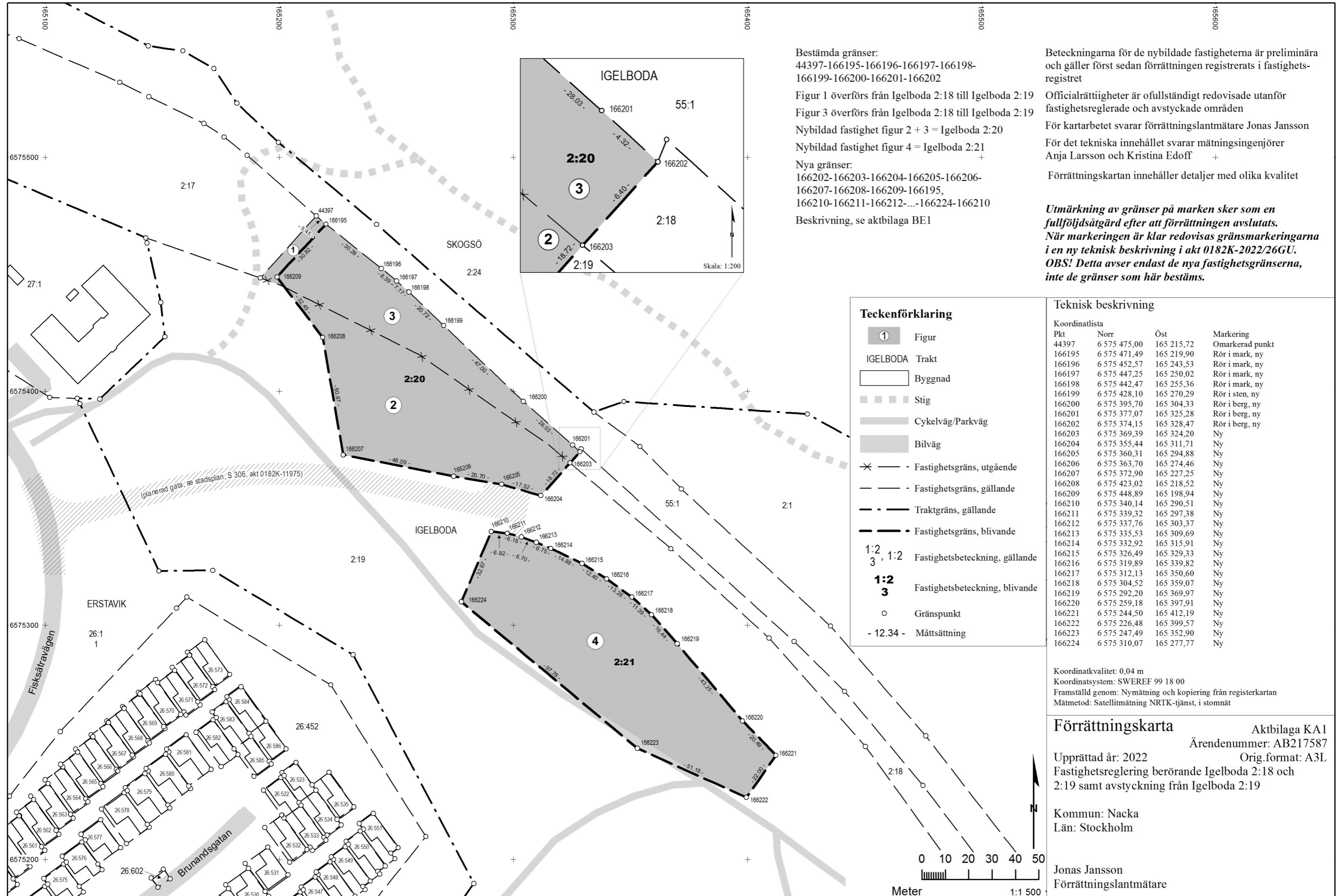


# Lantmäterimyndigheten i Nacka kommun



Bestämda gränser:  
 44397-166195-166196-166197-166198-  
 166199-166200-166201-166202

Figur 1 överförs från Igelboda 2:18 till Igelboda 2:19  
 Figur 3 överförs från Igelboda 2:18 till Igelboda 2:19  
 Nybildad fastighet figur 2 + 3 = Igelboda 2:20  
 Nybildad fastighet figur 4 = Igelboda 2:21

Nya gränser:  
 166202-166203-166204-166205-166206-  
 166207-166208-166209-166195,  
 166210-166211-166212-...-166224-166210

Beskrivning, se aktbilaga BE1

Beteckningarna för de nybildade fastigheterna är preliminära och gäller först sedan förrättningen registrerats i fastighetsregistret

Officialrättigheter är ofullständigt redovisade utanför fastighetsreglerade och avstyckade områden

För kartarbetet svarar förrättningslantmätare Jonas Jansson

För det tekniska innehållet svarar mättingsingenjörer Anja Larsson och Kristina Edoff

Förrättningskartan innehåller detaljer med olika kvalitet

**Utmärkning av gränser på marken sker som en fullföljdsåtgärd efter att förrättningen avslutats. När markeringen är klar redovisas gränsmarkeringarna i en ny teknisk beskrivning i akt 0182K-2022/26GU. OBS! Detta avser endast de nya fastighetsgränserna, inte de gränser som här bestäms.**

**Teckenförklaring**

- ① Figur
- IGELBODA Trakt
- Byggnad
- Stig
- Cykelväg/Parkväg
- Bilväg
- ✱ - Fastighetsgräns, utgående
- - - Fastighetsgräns, gällande
- - - Traktgräns, gällande
- - - Fastighetsgräns, blivande
- 1:2, 3, 1:2 Fastighetsbeteckning, gällande
- 1:2, 3 Fastighetsbeteckning, blivande
- Gränspunkt
- 12.34 - Mättsättning

**Teknisk beskrivning**

Koordinatlista	Norr	Öst	Markering
44397	6 575 475,00	165 215,72	Omarkerad punkt
166195	6 575 471,49	165 219,90	Rör i mark, ny
166196	6 575 452,57	165 243,53	Rör i mark, ny
166197	6 575 447,25	165 250,02	Rör i mark, ny
166198	6 575 442,47	165 255,36	Rör i mark, ny
166199	6 575 428,10	165 270,29	Rör i sten, ny
166200	6 575 395,70	165 304,33	Rör i berg, ny
166201	6 575 377,07	165 325,28	Rör i berg, ny
166202	6 575 374,15	165 328,47	Rör i berg, ny
166203	6 575 369,39	165 324,20	Ny
166204	6 575 355,44	165 311,71	Ny
166205	6 575 360,31	165 294,88	Ny
166206	6 575 363,70	165 274,46	Ny
166207	6 575 372,90	165 227,25	Ny
166208	6 575 423,02	165 218,52	Ny
166209	6 575 448,89	165 198,94	Ny
166210	6 575 340,14	165 290,51	Ny
166211	6 575 339,32	165 297,38	Ny
166212	6 575 337,76	165 303,37	Ny
166213	6 575 335,53	165 309,69	Ny
166214	6 575 332,92	165 315,91	Ny
166215	6 575 326,49	165 329,33	Ny
166216	6 575 319,89	165 339,82	Ny
166217	6 575 312,13	165 350,60	Ny
166218	6 575 304,52	165 359,07	Ny
166219	6 575 292,20	165 369,97	Ny
166220	6 575 259,18	165 397,91	Ny
166221	6 575 244,50	165 412,19	Ny
166222	6 575 226,48	165 399,57	Ny
166223	6 575 247,49	165 352,90	Ny
166224	6 575 310,07	165 277,77	Ny

Koordinat kvalitet: 0,04 m  
 Koordinat system: SWEREF 99 18 00  
 Framställd genom: Nymätning och kopiering från registerkartan  
 Mätmetod: Satellitmätning NRTK-tjänst, i stomnät

**Förrättningskarta** Aktbilaga KA1  
 Ärendenummer: AB217587  
 Upprättad år: 2022 Orig.format: A3L  
 Fastighetsreglering berörande Igelboda 2:18 och 2:19 samt avstyckning från Igelboda 2:19

Kommun: Nacka  
 Län: Stockholm

Jonas Jansson  
 Förrättningslantmätare