

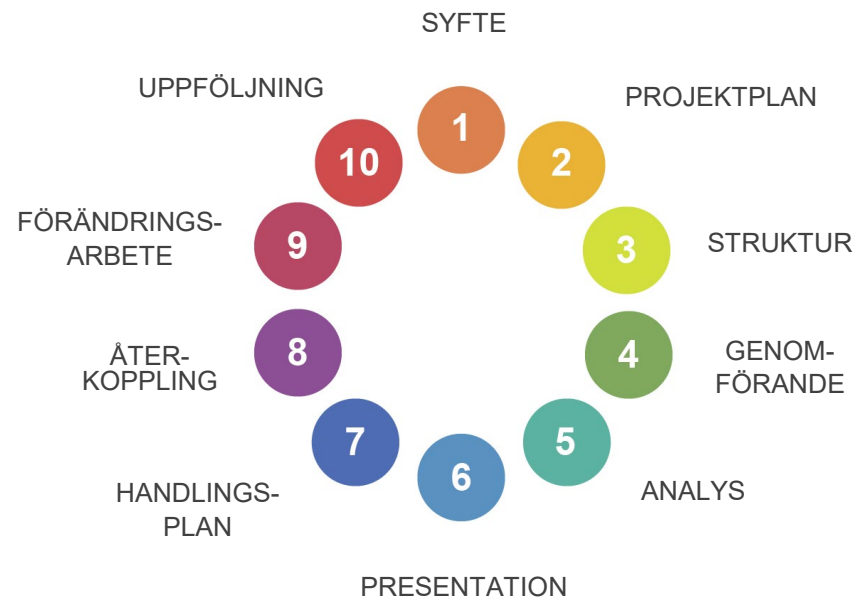
Medarbetarundersökning Nacka kommun

Totalt

2021



**NACKA**  
KOMMUN



## Bakgrund och metod

### Resultat och analys

- Svarsfrekvens
- Totalindex
- Jämförelsematris
- Analyser

### Nästa steg

- Handlingsplaner
- Uppföljning med FOKUS-mätningar

## Bakgrund och metod





Genom medarbetarundersökningen följs **kommunstyrelsens mål för personalområdet** upp och undersökningen ger medarbetare och chefer ett **konkret underlag** för att **förbättra arbetssätten, arbetsmiljön och verksamheten i sin helhet.**

Genomfördes

14 september – 30 september  
via internet  
5 påminnelser

Avgränsningar deltagare

Timavlönade samt medarbetare med  
100% frånvaro deltog inte i  
undersökningen

Frågeformulär

70-tal frågor  
Utgångspunkt formulär 2020, kortare  
enkät, omstrukturering

Skala 1-5

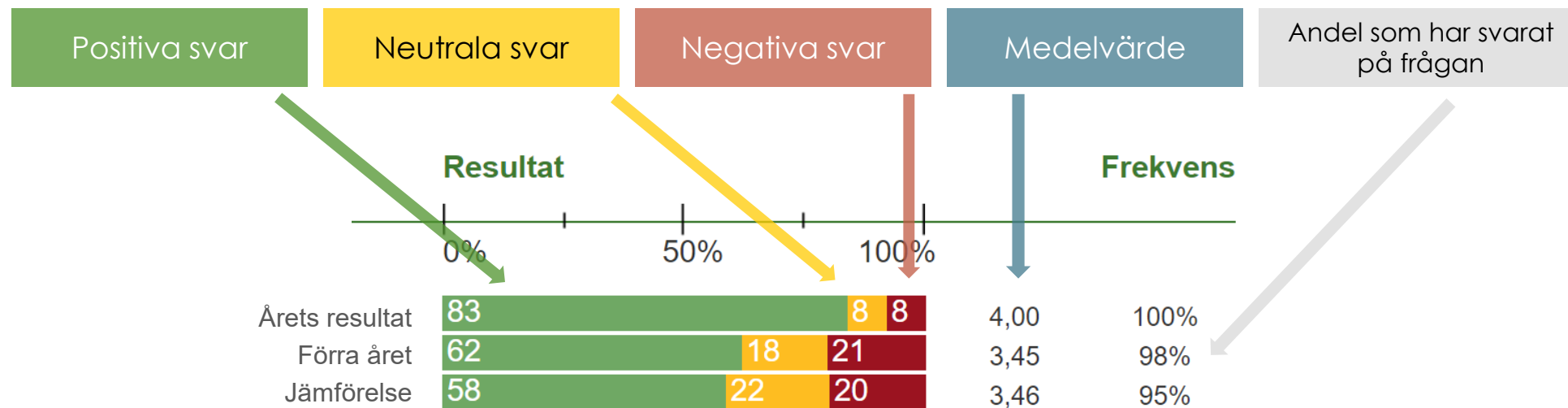
instämmer inte alls - instämmer helt,  
Kan ej ta ställning  
Positiva, neutrala och negativa svar

Redovisning av resultat

Minst 5 svar för att redovisa resultatet på  
gruppnivå

Minst 50 svar för fritextfrågor samt frågor  
i nolltoleransområdet

Extern jämförelse utgörs av kommuner i  
Zonderas databas



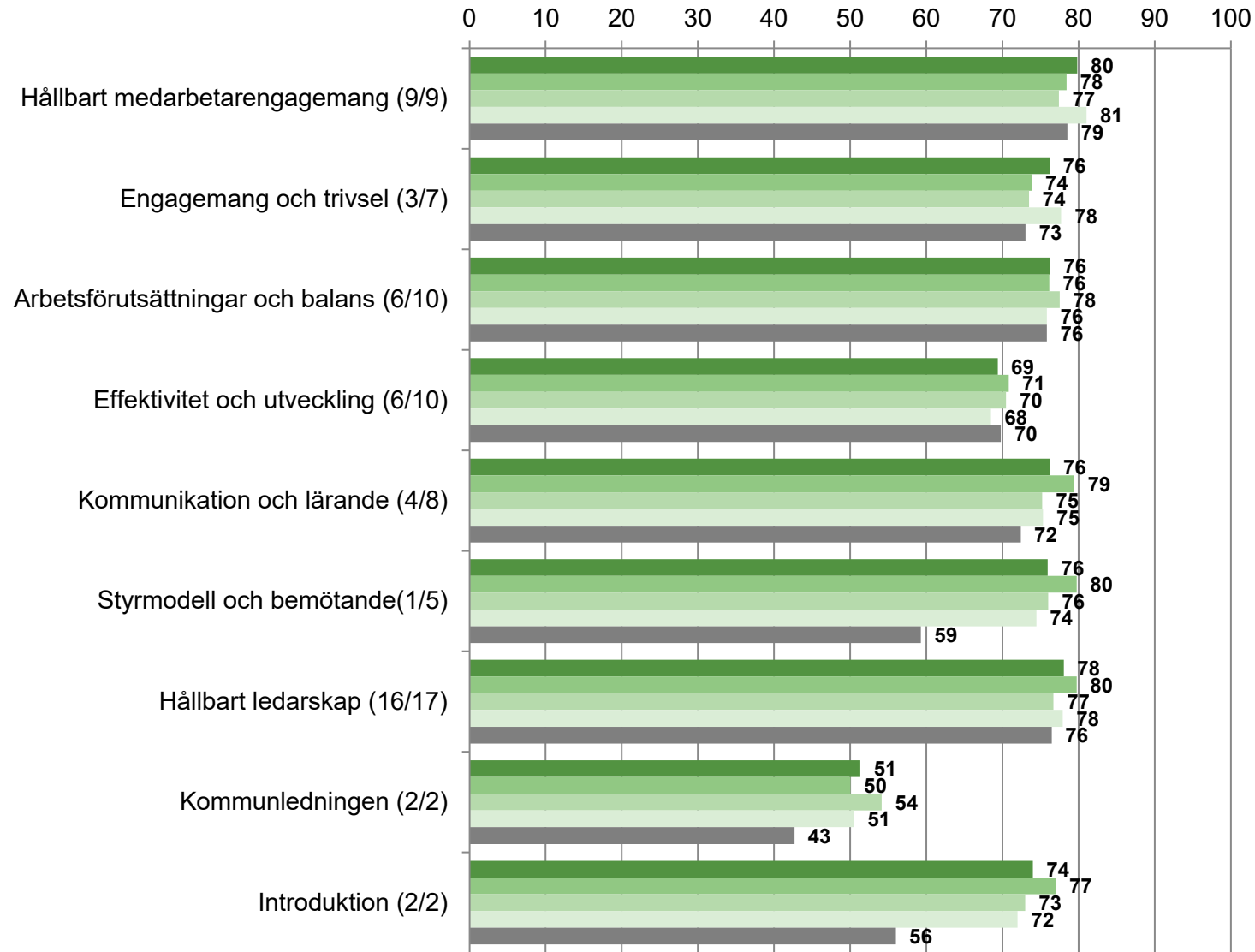
	2021		2020		2019	
<b>Totalt</b>	<b>90%</b>	<b>3516 (3917)</b>	<b>88%</b>	<b>3465 (3956)</b>	<b>89%</b>	<b>3557 (4009)</b>
Enheter	95%	742 (781)	96%	702 (731)	94%	725 (770)
Välfärd skola	89%	2122 (2375)	88%	2115 (2406)	90%	2209 (2460)
Välfärd samhällsservice	85%	637 (746)	78%	596 (767)	79%	601 (757)

## Resultat och analys

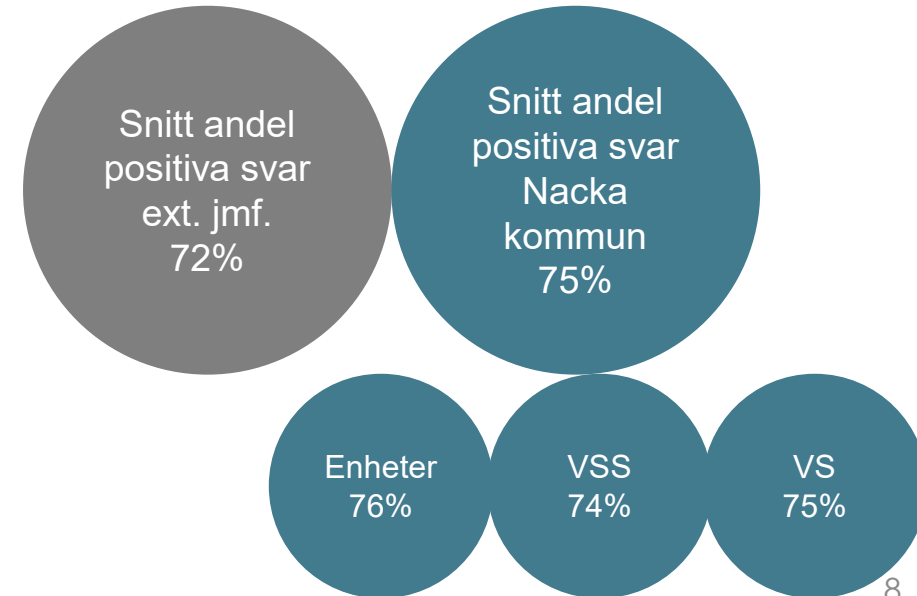


# Resultat per frågeområde – jämförbara frågor med extern jämförelse

Grafiken visar andel positiva svar per jämförbara frågor i området, 4:or och 5:or  
 Frågeområde (antal jämförbara frågor / antal frågor i området)



- Totalt
- Enheter
- Välfärd Samhällsservice
- Välfärd skola
- Ext. jämförelse





Baseras på gemensamma frågor 2020-2021

Sammanfattande resultat på enkäten  
Andel positiva svar alla frågor ingår

Viktade mot nyckelfrågorna

- Mitt arbete engagerar mig (et1)
- Jag är stolt över det arbete vi utför på min arbetsplats (et2)

	2021	2020
Totalt	74,3	77,8

### Totalindex – TI:

Viktad andel positiva svar (4 eller 5) av totalt antal svar.

Varje fråga är viktad beroende av deras påverkan på nyckelfrågorna.

Om alla deltagare svarat positivt (4 eller 5) på samtliga frågor blir TI = 100.

Om ingen deltagare svarat positivt på någon fråga blir TI = 0.

Baseras på gemensamma frågor 2020-2021

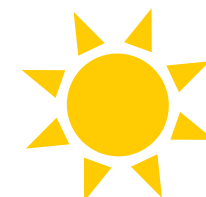
	2021	Antal svar	2020
<b>Totalt</b>	<b>74,3</b>	<b>3516 (3917)</b>	<b>77,8</b>
Enheter	74,7	742 (781)	75,7
Välfärd skola	74,2	2122 (2375)	78,9
Välfärd samhällsservice	73,5	637 (746)	76,7

Baseras på gemensamma frågor 2020-2021

	2021	2020
<b>Kön</b>		
Kvinnor	74,1	77,5
Män	74,7	78,7
<b>Yrkesroll</b>		
Chefer	83,9	86,1
Medarbetare	73,7	77,3
<b>Ålder</b>		
29 år och yngre	74,0	75,1
30-39 år	73,3	76,6
40-49 år	73,7	78,3
50-59 år	75,5	78,5
60+ år	74,5	78,8

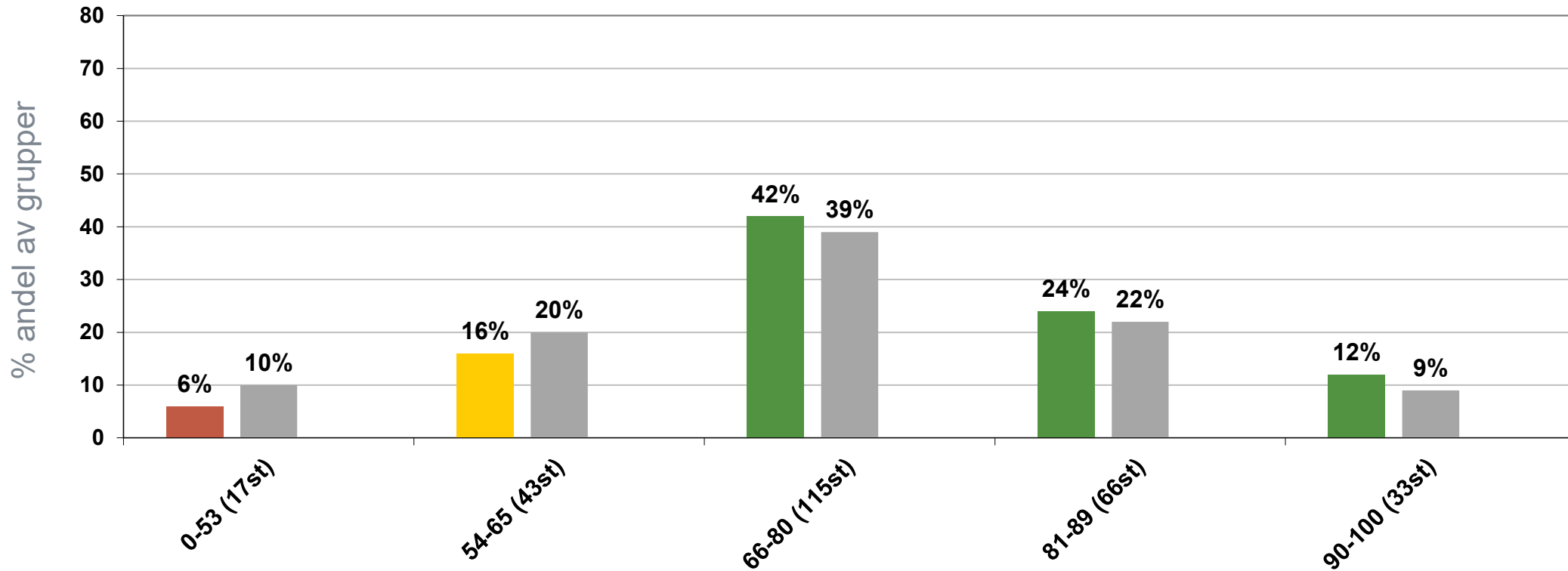
	2021	2020
<b>Anställningstid</b>		
Upp till 1 år	82,5	81,0
1-5 år	73,1	77,2
6-9 år	73,7	76,2
10-15 år	72,4	78,6
16 år och längre	74,8	78,0
<b>Anställningsform</b>		
Tillsvidare	73,9	77,4
Visstid	79,7	83,2
<b>Chefsnivå</b>		
Nivå 1	83,3	-
Nivå 2	84,0	-
Nivå 3	83,9	-

Frågenr.	
a1	Mitt arbete känns meningsfullt
et5	Jag trivs med mina arbetsuppgifter
et6	Jag trivs på min arbetsplats
a3	Jag ser fram emot att gå till arbetet
a2	Jag lär nytt och utvecklas i mitt dagliga arbete
et3	Jag kan rekommendera andra att söka jobb på min arbetsplats
et7	Jag är totalt sett nöjd med min arbetssituation
sb5	Vi bemöter kunder och Nackabor professionellt
ab2	Jag har tydliga mål att arbeta mot
a9	Jag vet vad som förväntas av mig i mitt arbete
eu8	Vi arbetar med ständiga förbättringar
kl2	Vi delar med oss av våra kunskaper och erfarenheter
kl5	Vi lär av misstag
sb1	Min arbetsplats genomsyras av Nacka kommuns grundläggande värdering <i>Förtroende och respekt för människors kunskap och egen förmåga - samt för deras vilja att ta ansvar</i>
kl1	Vi har en öppen kommunikation



# Fördelning av Totalindex bland grupper

- Jämförelse Zondera extern databas



- Extern jämförelse Zonderas databas.
- TI 66-100 Det finns förutsättningar att arbeta på ett framgångsrikt och effektivt sätt.
- TI 54-65 Några frågor behöver åtgärdas.
- TI 0-53 Många frågor behöver åtgärdas.

Resultat – avvikelse från jämförelsegruppen



### Påverkansanalys mot frågorna:

Mitt arbete engagerar mig (et1)

Jag är stolt över det arbete vi utför på min arbetsplats (et2)

# Jämförelsematrix – statistisk analys

## Nyckelfrågor

et1. Mitt arbete engagerar mig

et2. Jag är stolt över det arbete vi utför på min arbetsplats

## Jämförelsegrupp

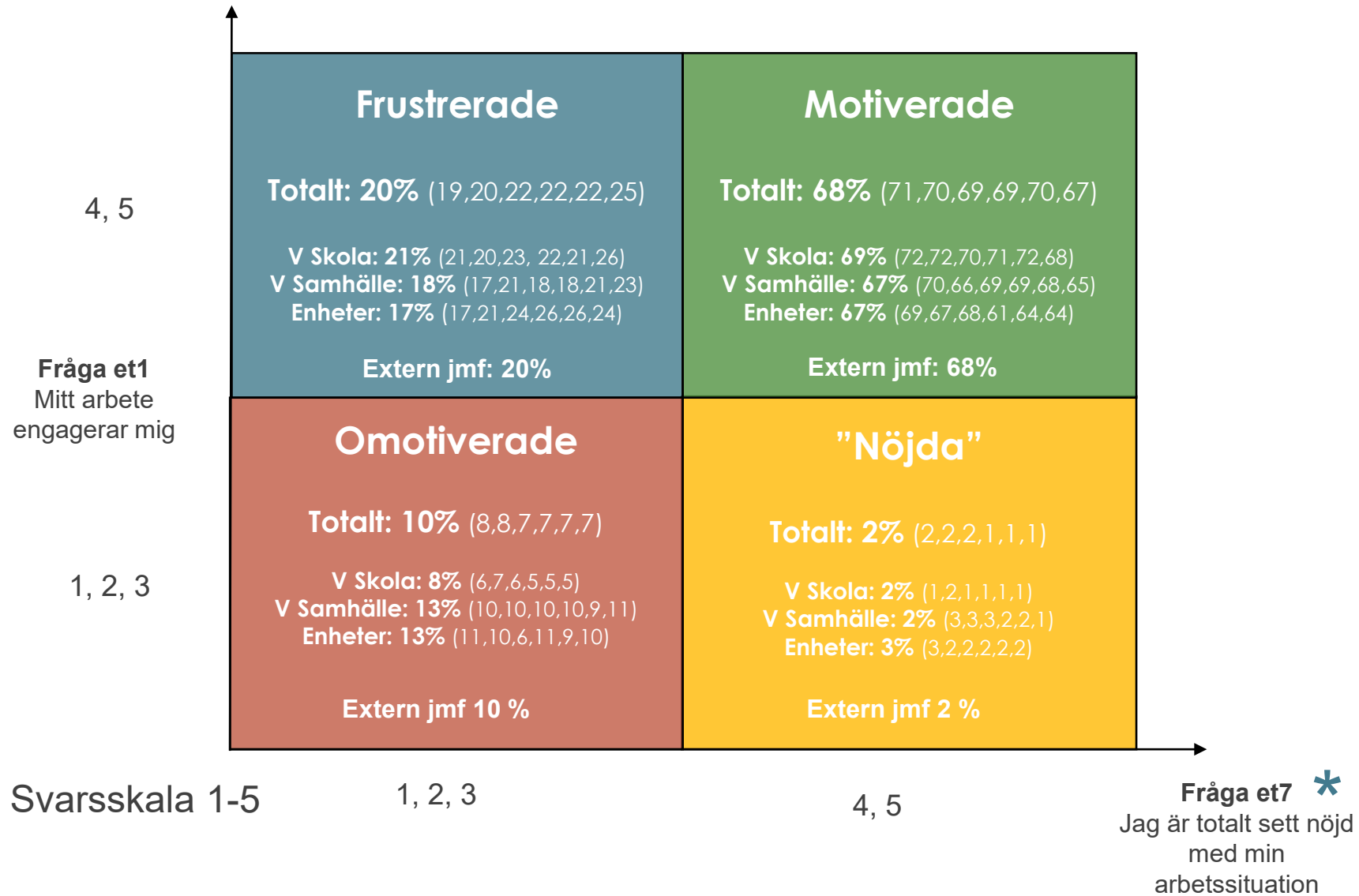
Extern jämförelse (Kommuner 2017-2020)



## Prioritera

- a2 Jag lär nytt och utvecklas i mitt dagliga arbete
- a3 Jag ser fram emot att gå till arbetet
- a6 Min närmaste chef ger mig förutsättningar att ta ansvar i mitt arbete
- a8 Min arbetsplats mål följs upp och utvärderas på ett bra sätt
- a9 Jag vet vad som förväntas av mig i mitt arbete
- et7 Jag är totalt sett nöjd med min arbetssituation
- ab2 Jag har tydliga mål att arbeta mot
- ab4 Jag har tillgång till den information jag behöver
- eu1 Arbetet är organiserat på ett effektivt sätt
- eu4 Vi har ett bra samarbete
- eu5 Vi tar ett gemensamt ansvar så att inget hamnar mellan stolarna
- eu6 Vi tar tag i problem som hindrar oss att arbeta effektivt
- kl1 Vi har en öppen kommunikation

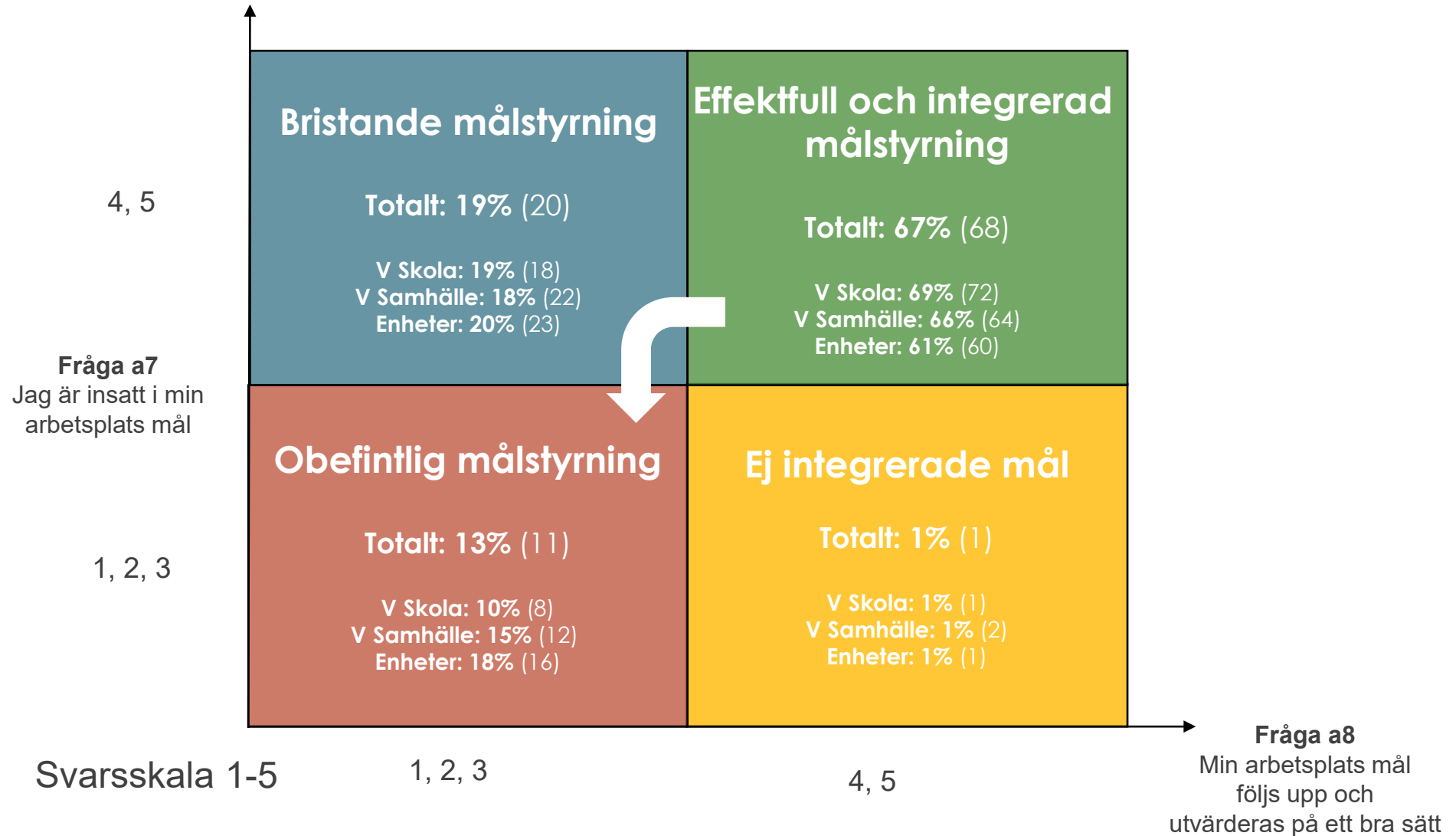
Not: Varje siffra motsvarar frågan med samma nummer i resultatrapporten. 15



( ) = 2020, 2019, 2018, 2017, 2016, 2015

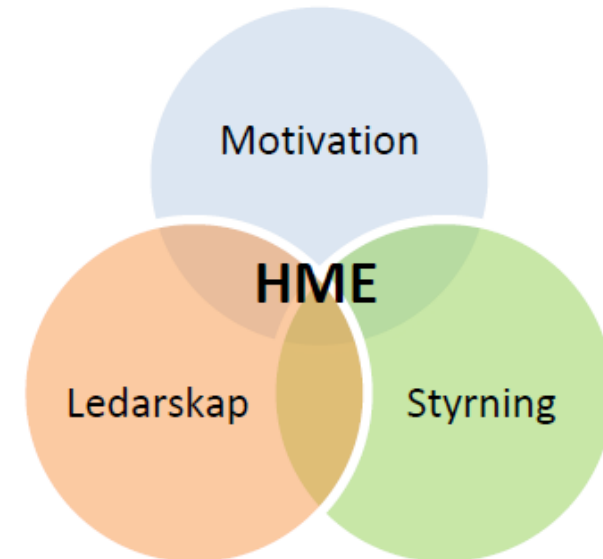
\* Fråga med hög påverkan på TI





( ) = 2020

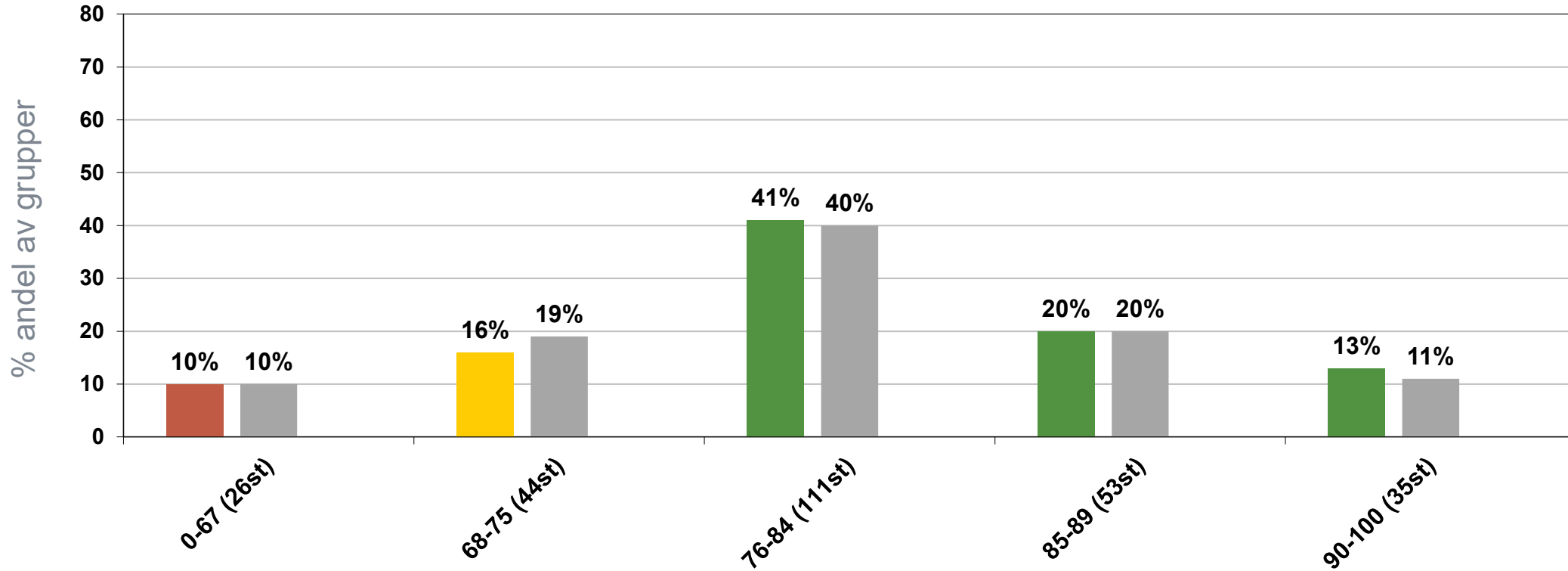
	Totalt	Totalt 2020	Kolada 2020	Kolada 2021 (prel)
<b>HME</b>	<b>80</b>	<b>80</b>	<b>79</b>	<b>80</b>
Motivation	80	81	80	80
Ledarskap	79	79	79	80
Styrning	80	80	80	80
<hr/>				
HME Män	80	80	79	79
HME Kvinnor	80	80	80	80



- HME stabilt förutom motivationsdelindex
- I paritet med eller över Kolada jmf. 2020

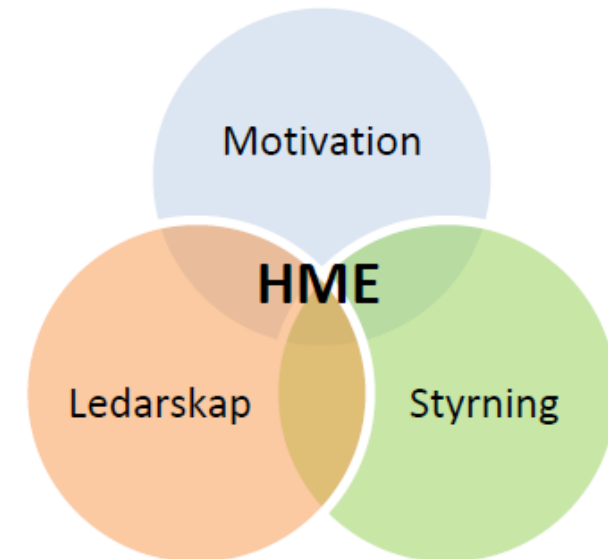
# Fördelning av HME bland grupper

- Jämförelse Zondera extern databas

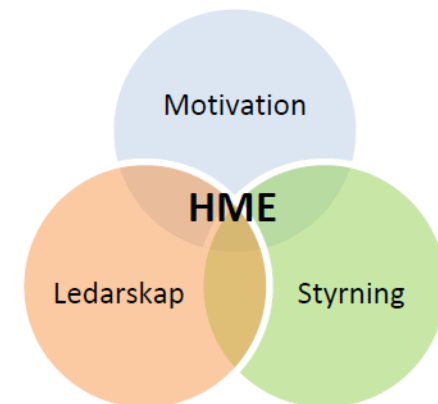


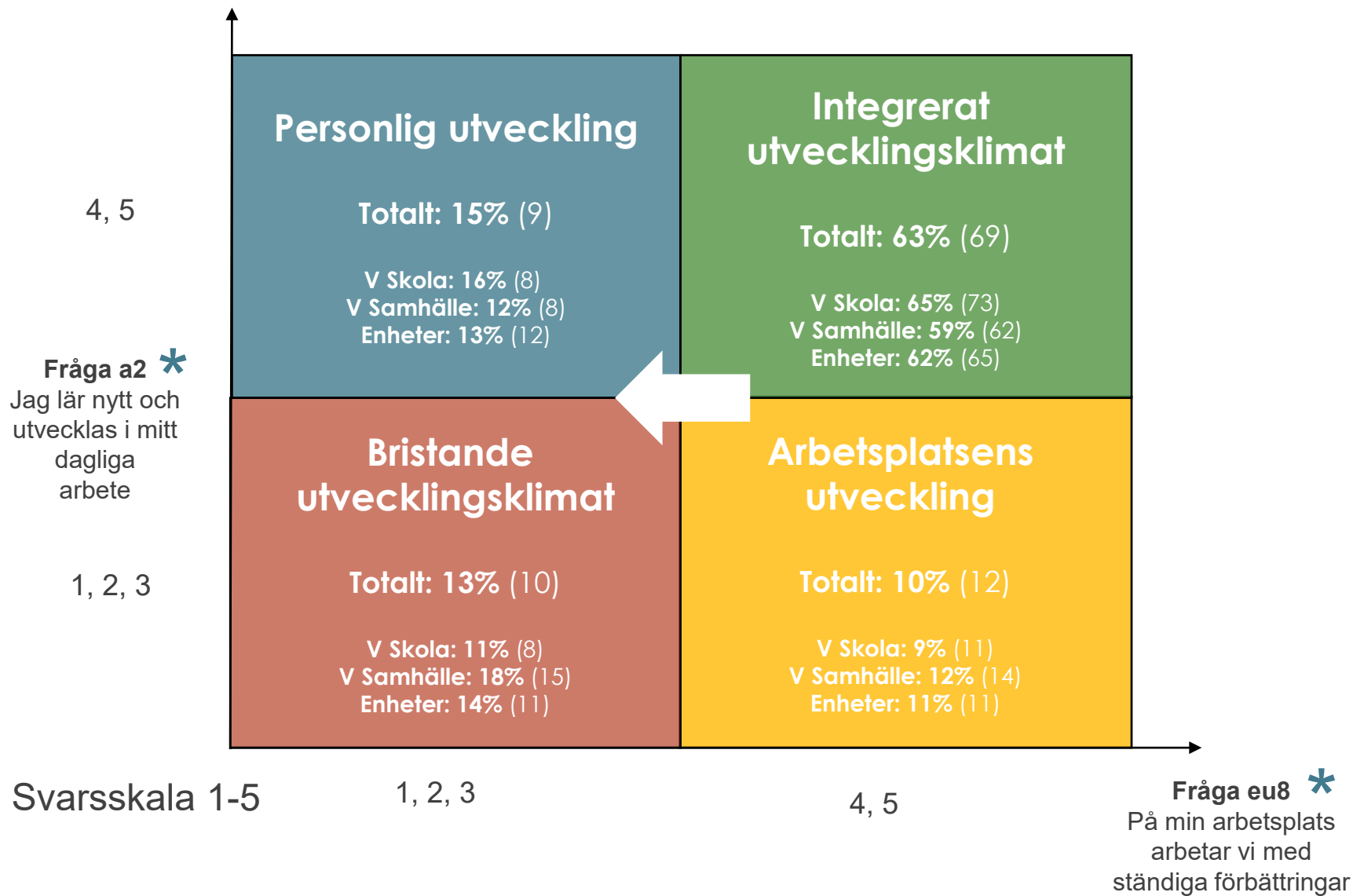
- Extern jämförelse Zonderas databas.
- HME 76-100 Hälsosamma HME-resultat.
- HME 68-75 Några frågor behöver åtgärdas.
- HME 0-67 Många frågor behöver åtgärdas.

	2021	2020	2019	2018
<b>Totalt</b>	<b>80</b>	<b>80</b>	<b>80</b>	<b>81</b>
<b>Välfärd Skola</b>	<b>81</b>	<b>82</b>	<b>82</b>	<b>82</b>
<b>Välfärd Samhällsservice</b>	<b>78</b>	<b>79</b>	<b>77</b>	<b>80</b>
<b>Enheter i stadshuset</b>	<b>78</b>	<b>78</b>	<b>78</b>	<b>79</b>



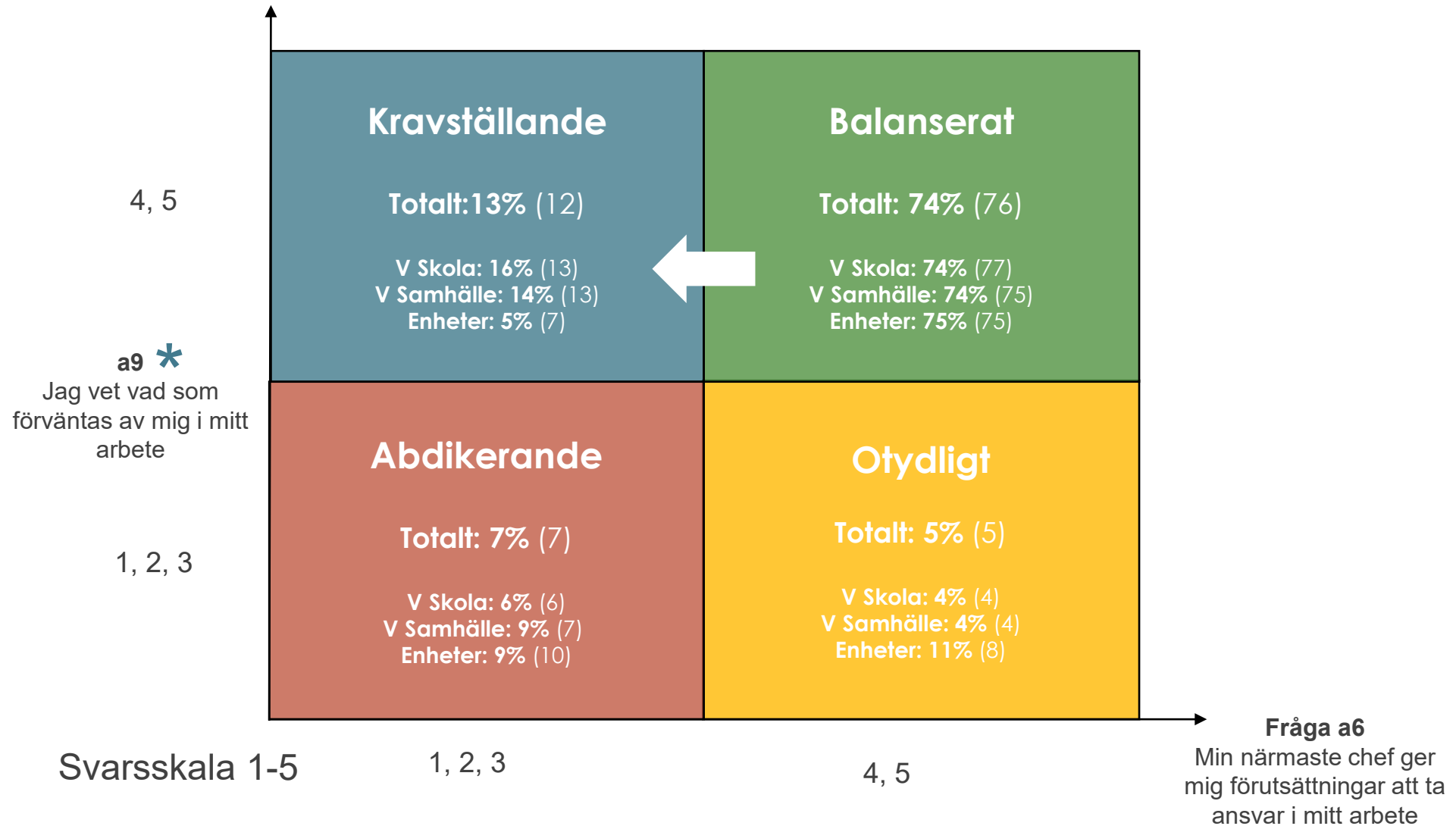
	2021	2020	2019	2018	Kolada 2020
HME-grupp – Förskola	81	79	80	80	82
HME-grupp – Grundskola och förskoleklass	80	82	82	83	81
HME-grupp – Gymnasieskola	81	82	84	82	81
HME-grupp – Individ- och familjeomsorg	81	80	76	75	77
HME-grupp – Infrastruktur, skydd m.m.	77	76	77	81	77
HME-grupp – Kultur och fritid	77	80	81	82	80
HME-grupp – Omsorg om personer med funktionsnedsättning	78	78	72	81	78
HME-grupp – Särskilt boende, äldreomsorg	76	78	77	79	76





( ) = 2020

\* Fråga med hög påverkan på TI

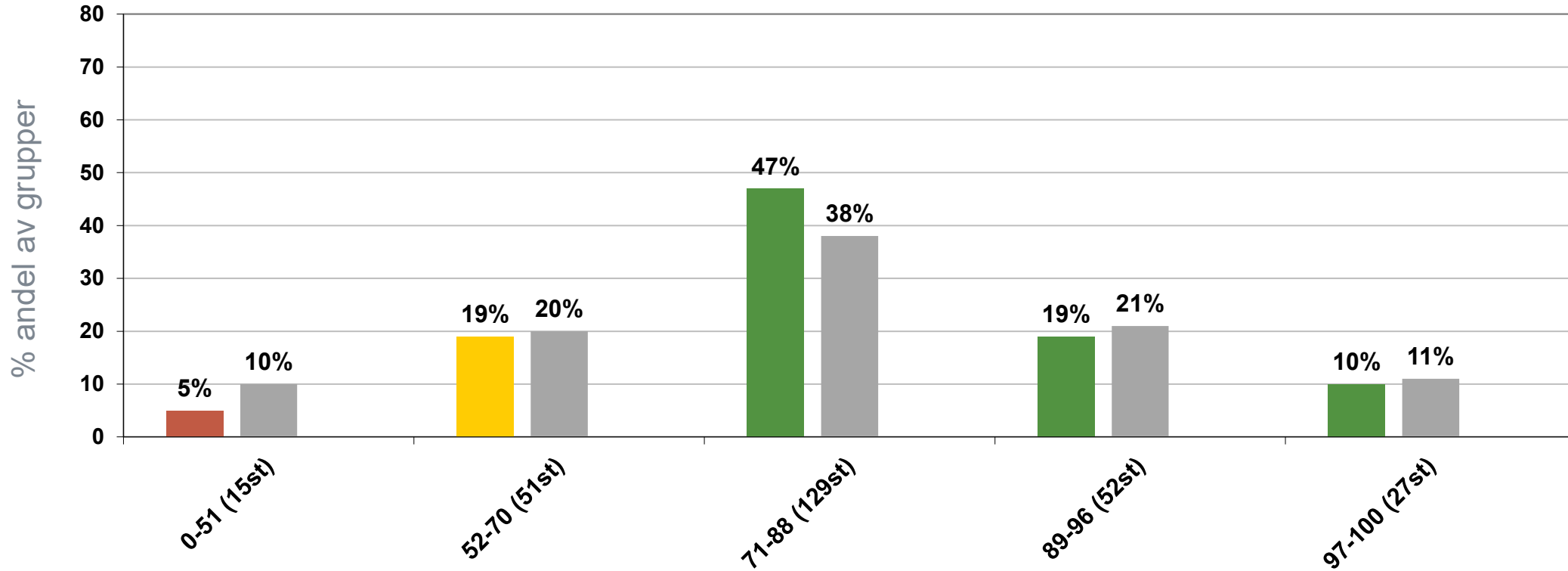


( ) = 2020

\* Fråga med hög påverkan på TI

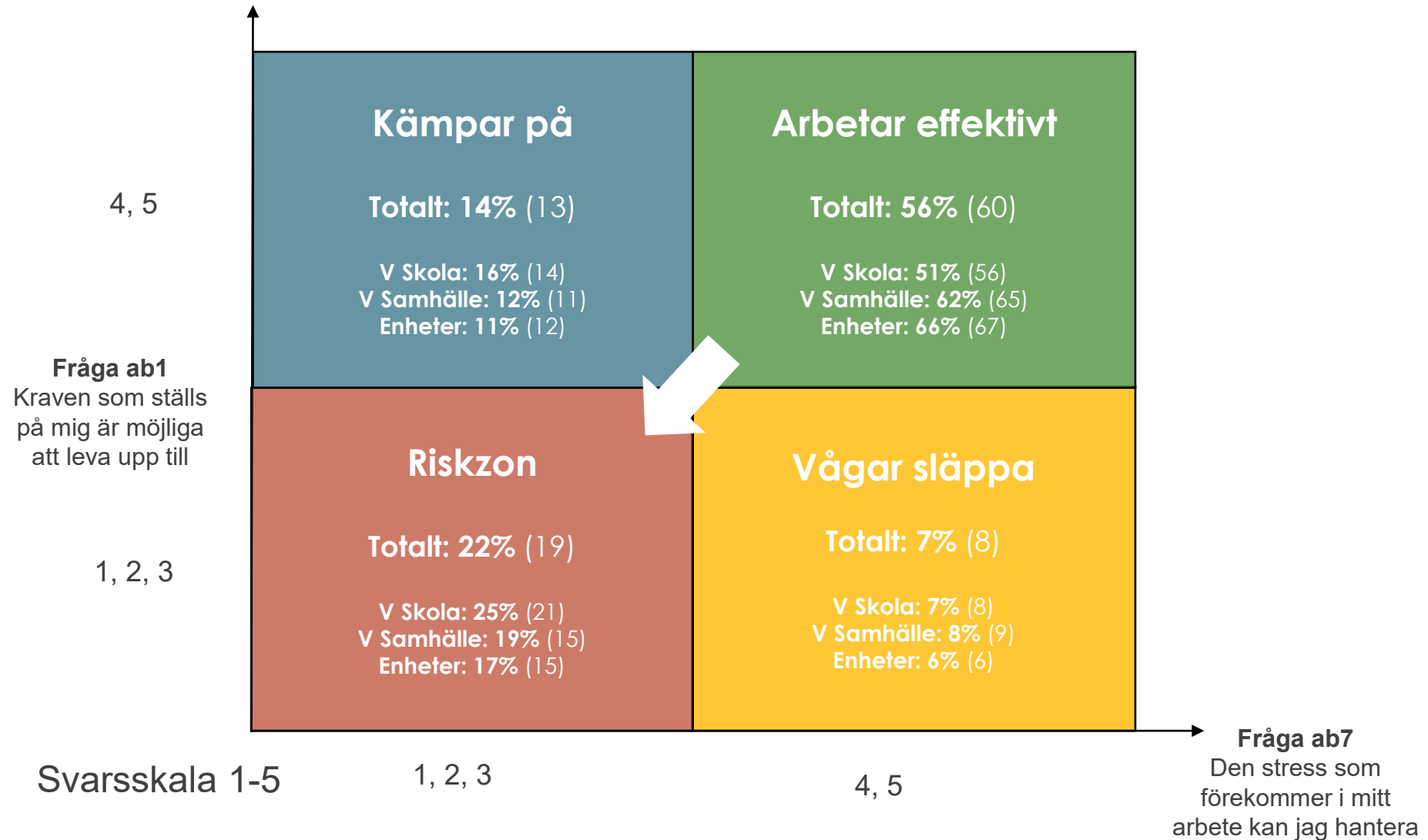
# Fördelning av Ledarskapsindex bland grupper

- Jämförelse Zondera extern databas

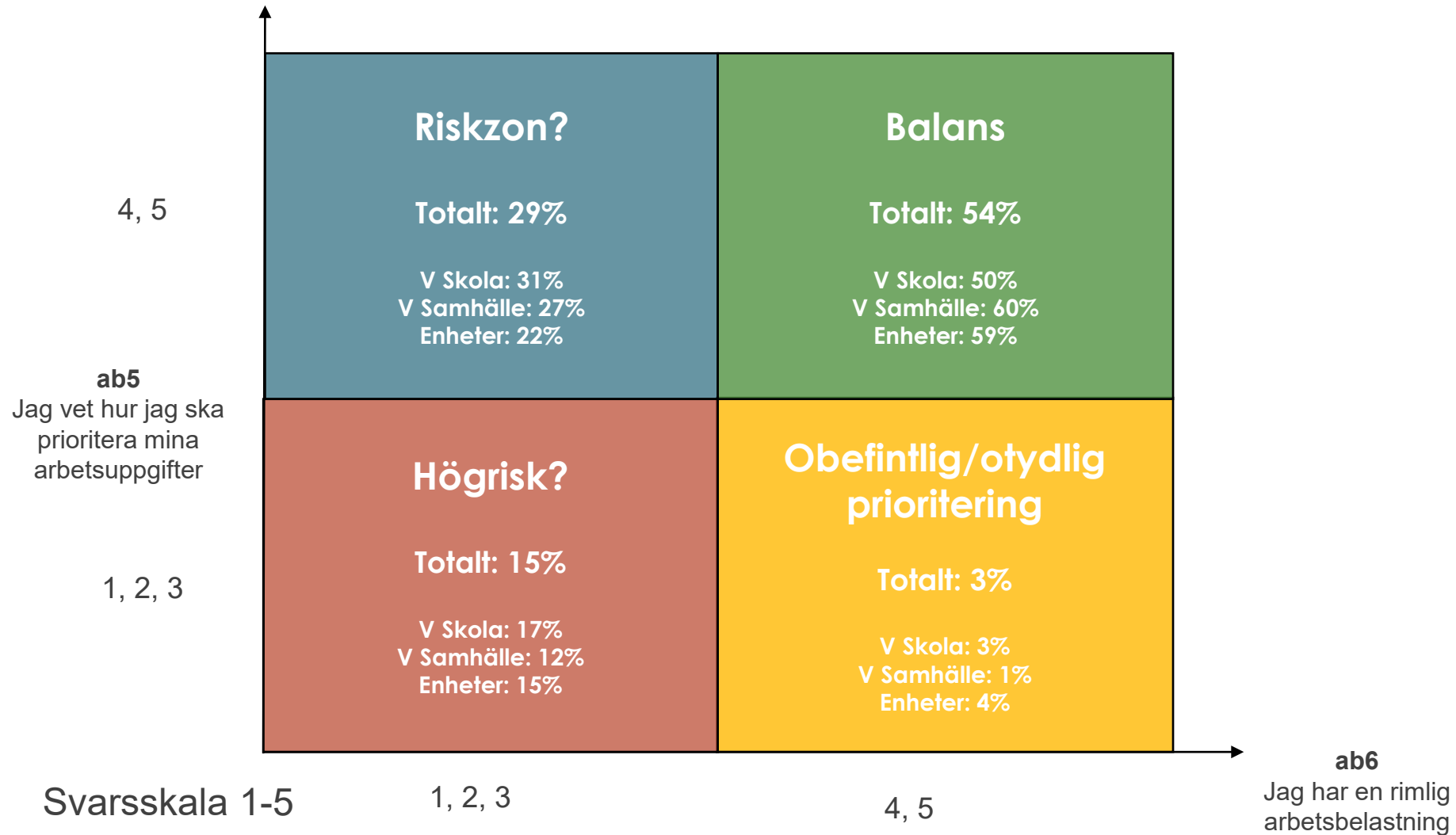


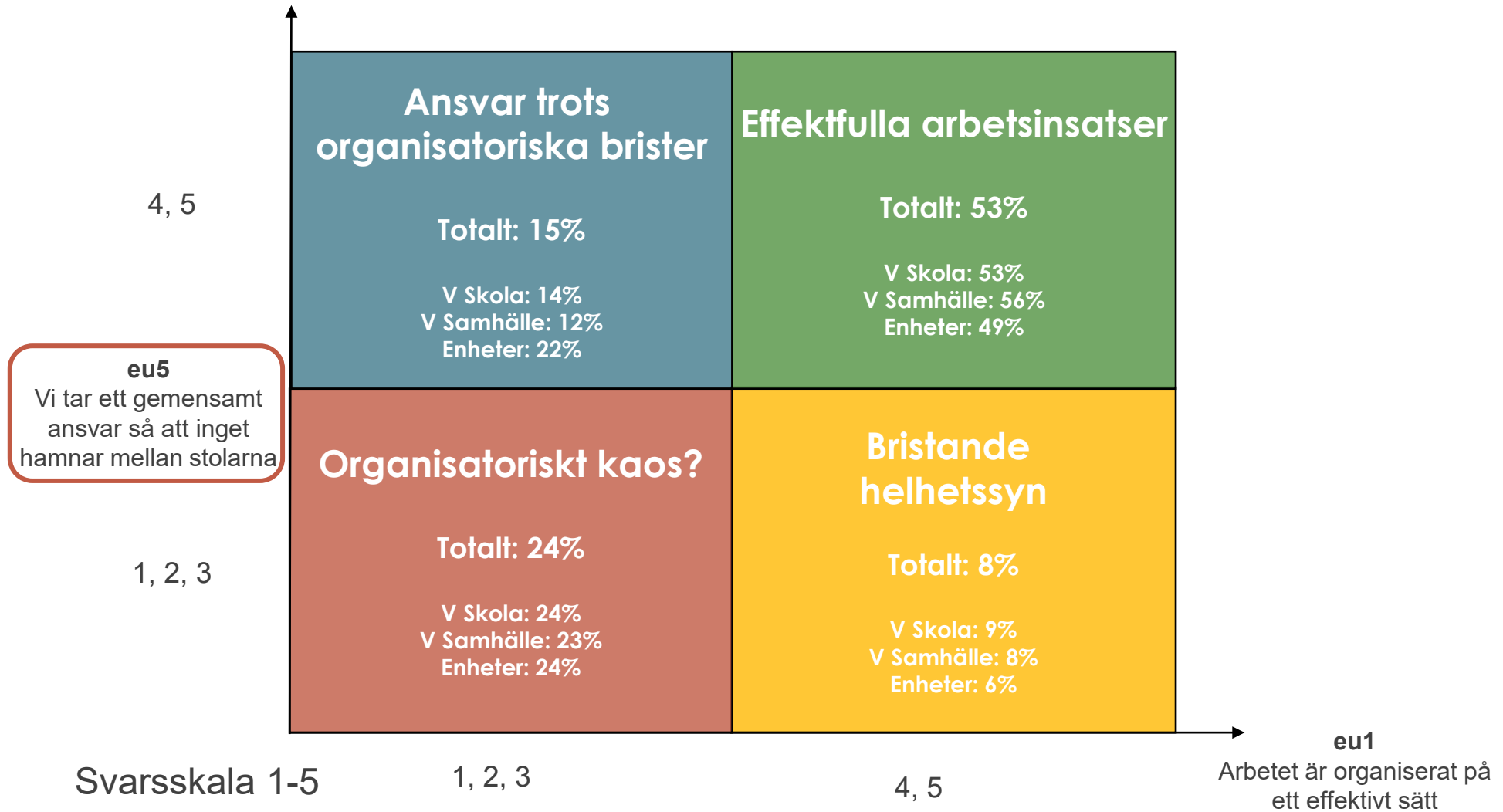
- Extern jämförelse Zonderas databas.
- LI 71-100 Det finns förutsättningar för ett framgångsrikt ledarskap.
- LI 52-70 Några frågor behöver åtgärdas.
- LI 0-51 Många frågor behöver åtgärdas.



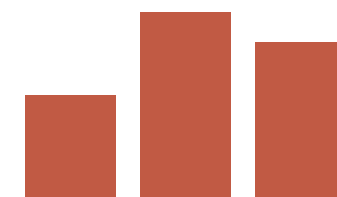


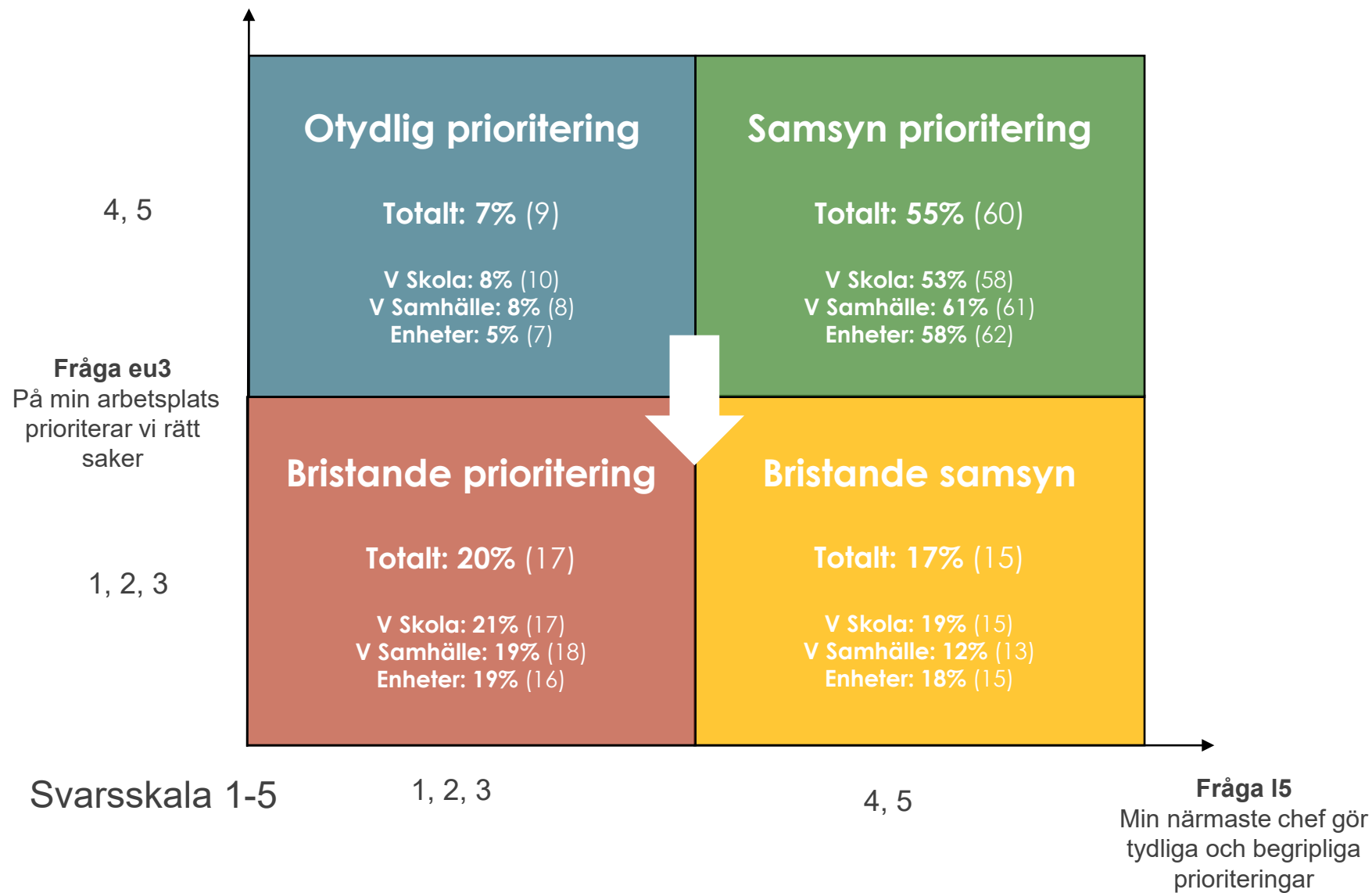
( ) = 2020



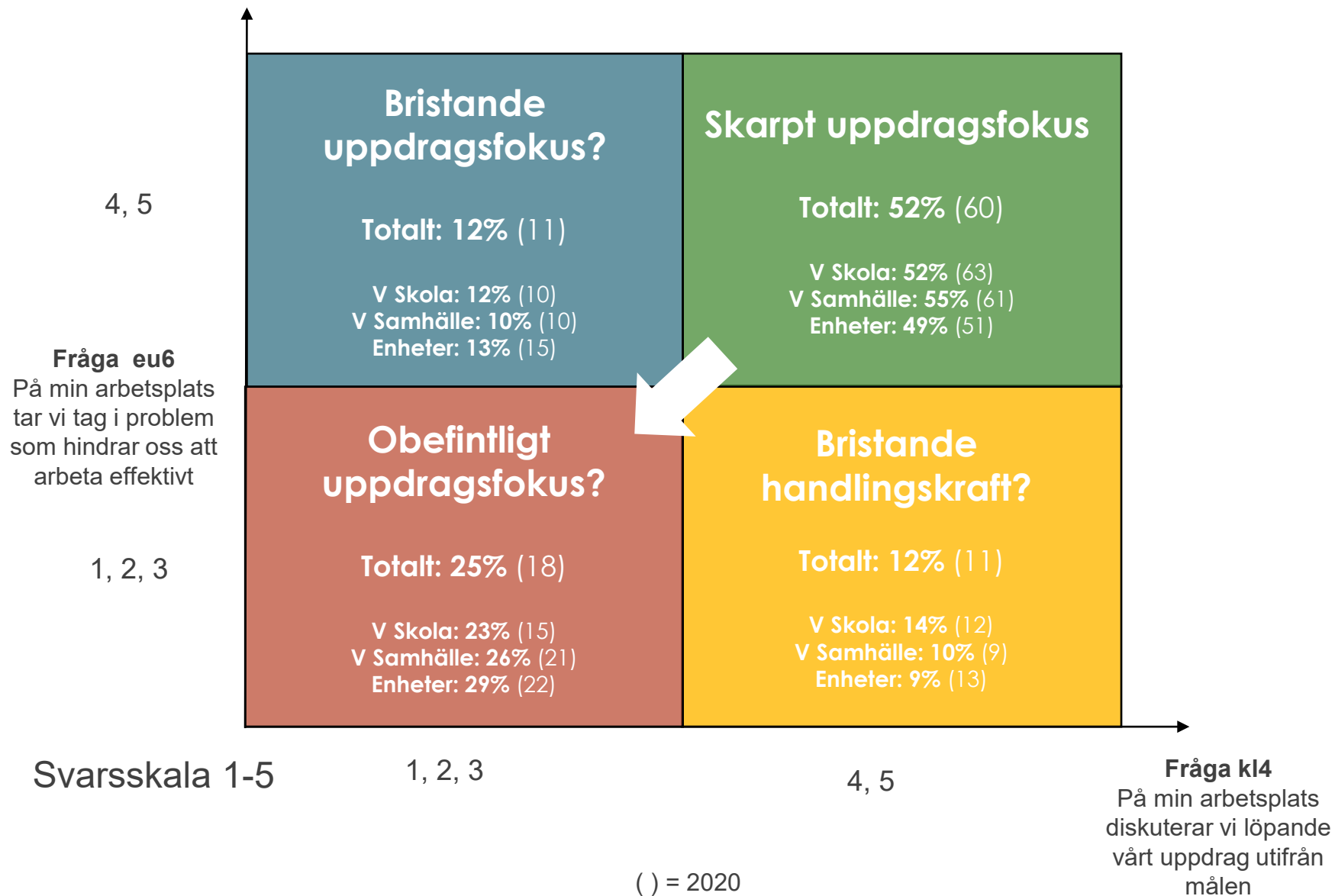


Nr.		2021	Ext. jmf.	Differens
eu5	Vi tar ett gemensamt ansvar så att inget hamnar mellan stolarna	68%	79%	-11
eu6	Vi tar tag i problem som hindrar oss att arbeta effektivt	63%	68%	-5
kl1	Vi har en öppen kommunikation	73%	77%	-4
eu4	Vi har ett bra samarbete	75%	78%	-3
et1	Mitt arbete engagerar mig	88%	90%	-2
ab5	Jag vet hur jag ska prioritera mina arbetsuppgifter	82%	83%	-1
ab8	Jag har balans mellan arbete och fritid	65%	66%	-1
l10	Min närmaste chef är öppen för att tänka nytt och förnya	82%	83%	-1
l6	Min närmaste chef styr arbetet mot våra mål	78%	79%	-1





( ) = 2020

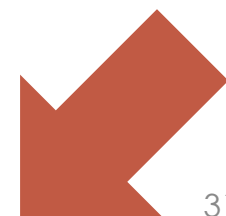


# Största förändringarna nedåt

2020 - 2021

Nr.		2021	2020	2019
kl7	Våra arbetsplatsträffar (APT) är ett aktivt forum för dialog om arbetsförutsättningarna och hur vi ska utveckla arbetsmiljön	56% (-11)	67%	59%
sb4	Vi diskuterar synpunkter från kunderna/Nackaborna för att utvecklas	65% (-9)	74%	74%
eu8	Vi arbetar med ständiga förbättringar	73% (-8)	81%	80%
kl4	Vi diskuterar löpande vårt uppdrag utifrån målen	63% (-8)	71%	71%
eu6	Vi tar tag i problem som hindrar oss att arbeta effektivt	63% (-8)	71%	68%
cc2	Jag tycker att min chefs chef är öppen i sin kommunikation	61% (-7)	68%	67%
cc1	Jag har förtroende för min chefs chef	66% (-7)	73%	72%
eu1	Arbetet är organiserat på ett effektivt sätt	60% (-7)	67%	64%
k1	Jag har förtroende för Nacka kommuns ledning	52% (-7)	59%	53%
et3	Jag kan rekommendera andra att söka jobb på min arbetsplats	71% (-6)	77%	74%
kl5	Vi lär av misstag	73% (-6)	79%	77%
eu3	Vi prioriterar rätt saker	62% (-6)	68%	65%
eu2	Vi har tydliga beslutsvägar	61% (-6)	67%	65%
ag1	Nacka kommun är en arbetsgivare som har gott anseende/gott rykte	74% (-6)	80%	78%
k2	Nacka kommuns ledning är öppen i sin kommunikation	51% (-6)	57%	48%

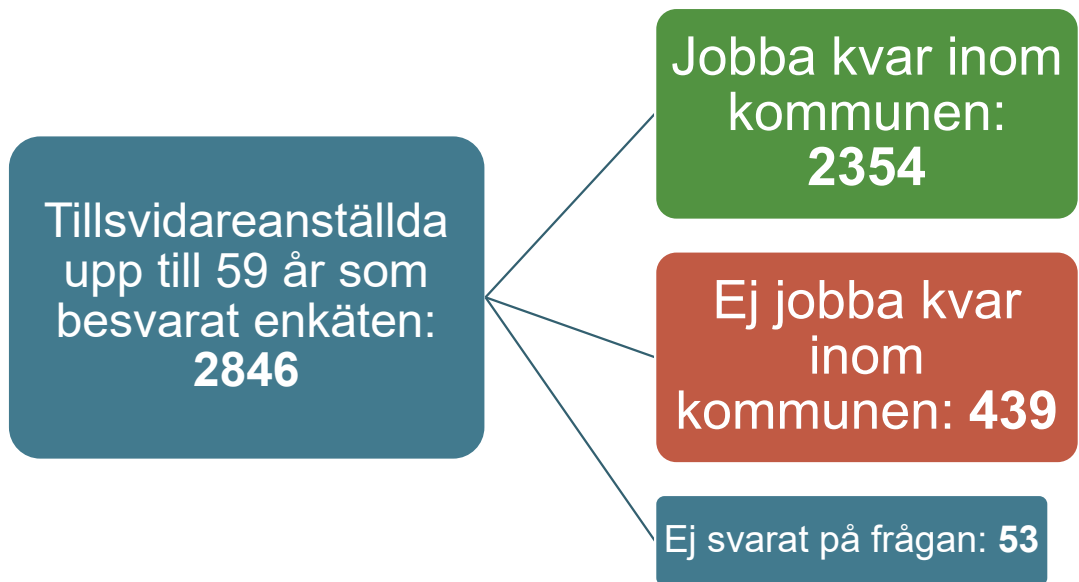
Tabellen visar andel positiva svar, 4:or och 5:or



	2021	2020	2019	2018	2017
<b>Totalt</b>	<b>71</b>	<b>76</b>	<b>74</b>	<b>74</b>	<b>75</b>
<b>Välfärd Skola</b>	<b>72</b>	<b>79</b>	<b>76</b>	<b>76</b>	<b>78</b>
<b>Enheter i stadshuset</b>	<b>69</b>	<b>72</b>	<b>68</b>	<b>73</b>	<b>70</b>
<b>Välfärd Samhällsservice</b>	<b>68</b>	<b>72</b>	<b>71</b>	<b>69</b>	<b>70</b>

- Jag kan rekommendera andra att söka jobb på min arbetsplats (71% positiva svar)
- Jag kan rekommendera andra att söka jobb inom Nacka kommun (70% positiva svar)  
Ext. jämförelse: 63% positiva svar.





- Gruppen som inte ser sig jobba kvar har lägre resultat på alla frågor
- Analys av fritext kring varför man söker nytt jobb

	Tillsvidare-anställda upp till 59	Ej jobba kvar om två år	Andel
Kvinnor	2112	323	15%
Män	734	116	16%
Enheter	622	146	23%
VSS	522	83	16%
VS	1692	210	12%
Upp till 1 år	174	19	11%
1-5 år	1082	197	18%
6-9 år	475	77	16%
10-15 år	439	79	18%
16+ år	676	67	10%
Chefer	156	27	17%
Medarbetare	2690	412	15%

Tillsvidareanställda upp till 59 år som ser sig själv jobba kvar inom kommunen om två år

Nej: 439 Ja: 2354

➤ Gruppen som inte ser sig jobba kvar har lägre resultat på alla frågor

Nr.		Nej	Ja	Differens
et3	Jag kan rekommendera andra att söka jobb på min arbetsplats	31%	78%	-47
i2	När jag anställdes fick jag en bra introduktion till min arbetsgrupp/enhet	37%	83%	-46
et7	Jag är totalt sett nöjd med min arbetssituation	32%	77%	-45
a3	Jag ser fram emot att gå till arbetet	36%	80%	-44
et4	Jag kan rekommendera andra att söka jobb inom Nacka kommun	33%	76%	-43
et6	Jag trivs på min arbetsplats	46%	86%	-40
ag2	Jag ser Nacka kommun som en föregångare jämfört med andra kommuner	26%	65%	-39
i1	När jag anställdes fick jag en bra introduktion till mitt arbete	37%	75%	-38
l9	Min närmaste chef ger mig konstruktiv återkoppling på hur jag utför mitt arbete	39%	74%	-35
ag1	Nacka kommun är en arbetsgivare som har gott anseende/gott rykte	45%	79%	-34
et5	Jag trivs med mina arbetsuppgifter	51%	85%	-34
eu3	Vi prioriterar rätt saker	32%	66%	-34
k1	Jag har förtroende för Nacka kommuns ledning	23%	57%	-34
k2	Nacka kommuns ledning är öppen i sin kommunikation	21%	55%	-34

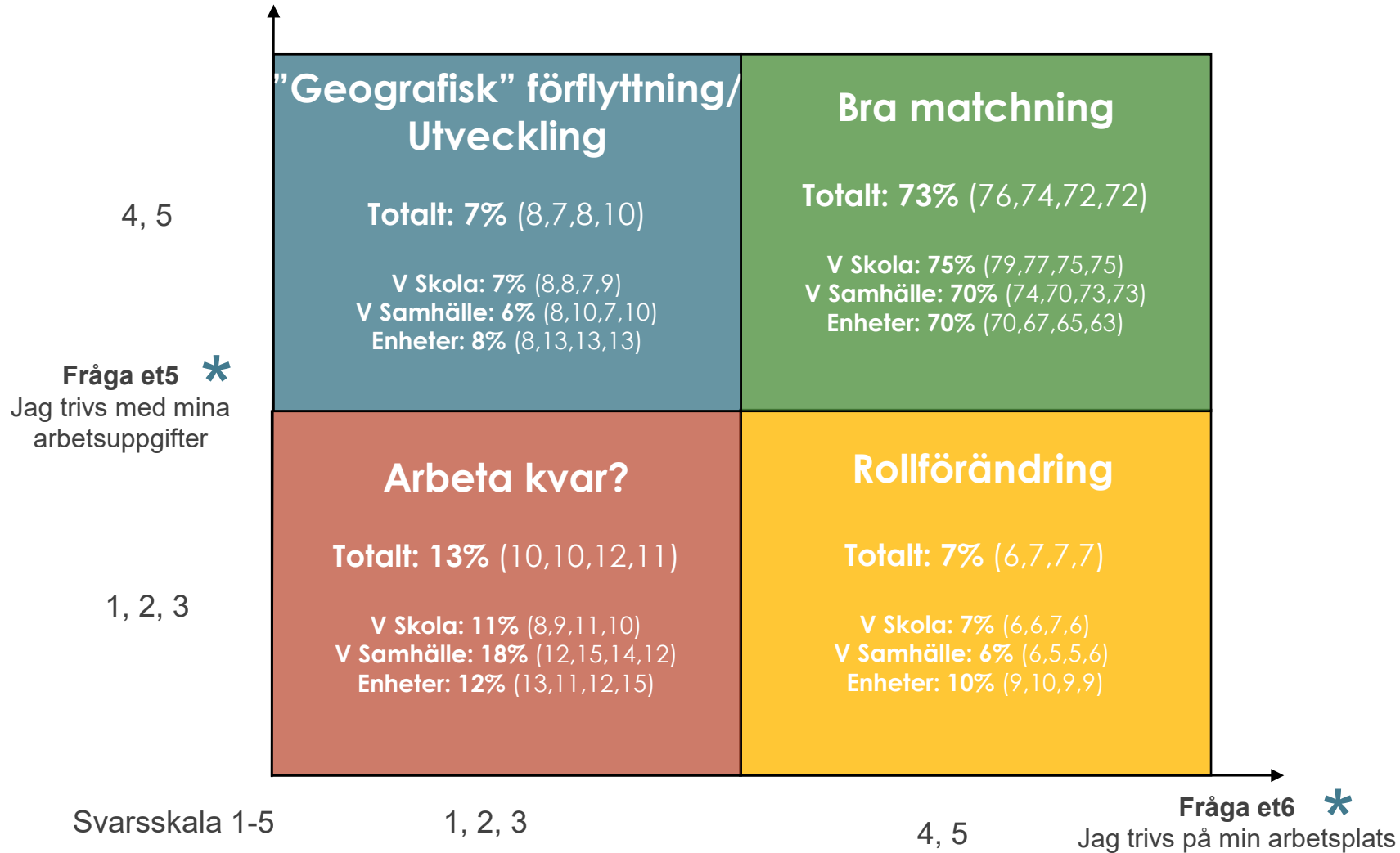
Tillsvidareanställda upp till 59 år som ser sig själv jobba kvar inom kommunen om två år

Nej: 439 Ja: 2354

➤ Gruppen som inte ser sig jobba kvar har lägre resultat på alla frågor

Nr.		Nej	Ja	Differens
eu1	Arbetet är organiserat på ett effektivt sätt	32%	65%	-33
l5	Min närmaste chef gör tydliga och begripliga prioriteringar	44%	77%	-33
a2	Jag lär nytt och utvecklas i mitt dagliga arbete	50%	82%	-32
eu6	Vi tar tag i problem som hindrar oss att arbeta effektivt	35%	67%	-32
sb1	Min arbetsplats genomsyras av Nacka kommuns grundläggande värdering <i>Förtroende och respekt för människors kunskap och egen förmåga</i> - samt för deras vilja att ta ansvar	49%	81%	-32
a4	Min närmaste chef visar uppskattning för mina arbetsinsatser	47%	78%	-31
cc1	Jag har förtroende för min chefs chef	39%	70%	-31
eu7	Vi hanterar förslag på ett bra sätt	44%	75%	-31
kl4	Vi diskuterar löpande vårt uppdrag utifrån målen	37%	68%	-31
kl5	Vi lär av misstag	46%	77%	-31
cc2	Jag tycker att min chefs chef är öppen i sin kommunikation	35%	65%	-30
eu2	Vi har tydliga beslutsvägar	35%	65%	-30
eu8	Vi arbetar med ständiga förbättringar	47%	77%	-30
l6	Min närmaste chef styr arbetet mot våra mål	52%	82%	-30

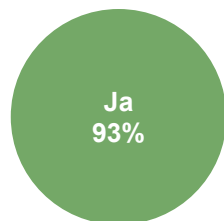
Tabellen visar andel positiva svar, 4:or och 5:or



( ) = 2020, 2019, 2018, 2017

Nolltoleransområde

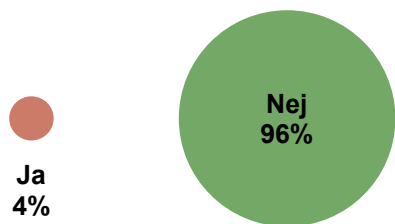




Nej  
7%

Upplever du att du har lika möjligheter på din arbetsplats som dina kollegor?

Nr		Andel 2021	Antal 2021	Andel 2020	Antal 2020	Andel 2019	Antal 2019	Andel 2018	Antal 2018
n1	Upplever du att du har lika möjligheter på din arbetsplats som dina kollegor? - <b>Nej</b>	7%	228	6%	216	7%	244	8%	272
	Om 'Nej', var vänliga ange orsak:								
	p.g.a. kön	1%	41	1%	43	1%	53	2%	53
	p.g.a. könsidentitet eller könsuttryck	<1%	6	<1%	1	<1%	2	<1%	3
	p.g.a. etnisk tillhörighet	1%	19	<1%	17	1%	26	1%	23
	p.g.a. religion eller annan trosuppfattning	<1%	5	<1%	7	<1%	9	<1%	8
	p.g.a. funktionsnedsättning	<1%	9	<1%	14	<1%	9	<1%	13
	p.g.a. sexuell läggning	<1%	4	<1%	2	<1%	1	<1%	1
	p.g.a. ålder	1%	52	1%	42	1%	44	1%	49
	p.g.a. annat	3%	93	2%	68	3%	92	4%	121



Har du av kollega/chef under de senaste 12 månaderna utsatts för trakasserier / kränkande särbehandling?

Nr		Andel 2021	Antal 2021	Andel 2020	Antal 2020	Andel 2019	Antal 2019	Andel 2018	Antal 2018
n2	Har du av kollega/chef under de senaste 12 månaderna utsatts för trakasserier / kränkande särbehandling? - <b>Ja</b>	4%	151	4%	131	4%	139	4%	143
	Om ja, ange gärna orsak:								
	p.g.a. kön	1%	22	1%	23	1%	22	1%	25
	p.g.a. könsidentitet eller könsuttryck	<1%	8	<1%	3	<1%	4	<1%	3
	p.g.a. etnisk tillhörighet	1%	20	<1%	11	<1%	22	<1%	12
	p.g.a. religion eller annan trosuppfattning	<1%	4	<1%	3	<1%	6	<1%	2
	p.g.a. funktionsnedsättning	<1%	3	<1%	10	<1%	9	<1%	3
	p.g.a. sexuell läggning	<1%	2	<1%	0	<1%	1	<1%	1
	p.g.a. ålder	1%	26	1%	22	1%	20	1%	21
	p.g.a. annat	2%	68	1%	46	2%	61	2%	70

Nr		Andel 2021	Antal 2021	Andel 2020	Antal 2020	Andel 2019	Antal 2019	Andel 2018	Antal 2018
n2.a	Om du har blivit utsatt för trakasserier / kränkande särbehandling, vem / vilka var det som utsatte dig för detta?								
	Chef	2%	54	1%	43	1%	52	1%	47
	Kollega	2%	78	2%	77	2%	84	2%	80
	Medarbetare*	<1%	1	0%	0	1%	2	2%	3
	annan	1%	28	<1%	17	<1%	16	1%	23
n2.b	Har du tagit upp trakasserier / kränkande särbehandling med exempelvis din chef eller kommunens huvudskyddsombud?								
	Ja, med min chef	2%	83	2%	69	2%	72	2%	75
	Ja, med chefens chef	1%	25						
	Ja, med huvudskyddsombud/skyddsombud	1%	21	<1%	17	1%	23	1%	24
	Ja, med annan	1%	39	1%	29	1%	34	1%	45
	Nej	1%	30	1%	31	1%	34	-	-

n2.c	Har du fått det stöd och den hjälp du behöver?	Totalt 2021	43	60 Ja, 81 Nej	4%
		Totalt 2020	44	54 Ja, 68 Nej	4%
	Om inte, vad saknades?	Totalt 2021		50 svar	1%
		Totalt 2020		31 svar	1%
n2.d	Har trakasserier / den kränkande särbehandlingen upphört?	Totalt 2021	55	76 Ja, 63 Nej	4%
		Totalt 2020	53	63 Ja, 57 Nej	3%

\* Svartalernativ för chefer



# Största förändringarna uppåt

2020 - 2021

Nr.		2021	2020	2019
i2	När jag anställdes fick jag en bra introduktion till min arbetsgrupp/enhet	77% (+10)	67%	67%
i1	När jag anställdes fick jag en bra introduktion till mitt arbete	71% (+7)	64%	65%

Tabellen visar andel positiva svar, 4:or och 5:or



Nr.		2021	Ext. jmf.	Differens
i2	När jag anställdes fick jag en bra introduktion till min arbetsgrupp/enhet	77%	53%	24
sb1	Min arbetsplats genomsyras av Nacka kommuns grundläggande värdering <i>Förtroende och respekt för människors kunskap och egen förmåga</i> - samt för deras vilja att ta ansvar	76%	59%	17
eu7	Vi hanterar förslag på ett bra sätt	70%	59%	11
i1	När jag anställdes fick jag en bra introduktion till mitt arbete	71%	60%	11
k2	Nacka kommuns ledning är öppen i sin kommunikation	51%	40%	11
kl9	I mitt senaste utvecklings- / medarbetarsamtal följde vi upp de mål vi kom överens om vid föregående samtal	80%	70%	10
kl2	Vi delar med oss av våra kunskaper och erfarenheter	78%	69%	9
k1	Jag har förtroende för Nacka kommuns ledning	52%	45%	7
et4	Jag kan rekommendera andra att söka jobb inom Nacka kommun	70%	63%	7
et7	Jag är totalt sett nöjd med min arbetssituation	71%	66%	5



## Goda områden

- Hög svarsfrekvens (ökning inom VSS)
- Stabilt HME i paritet med Kolada jämförelse
- Stor andel frågor över extern jämförelse
- Introduktionsupplevelsen har förbättrats
- Meningsfullt arbete är största motivationsfaktorn

## Prioriterade områden

- Jämförbart totalindex har sjunkit – många frågor har backat jämfört med 2020
- Rekommendationsbenägenhet har sjunkit
- Arbetsbelastning, hantering av stress
- Gemensamt ansvarstagande – störst avvikelse till extern jämförelse

	2021	2020	2019
Svarsfrekvens	90%	88%	89%





- Presentation övergripande resultat 18 okt
- 21 okt alla chefer har fått tillgång till resultat
- 25 okt alla medarbetare har fått tillgång till resultat

**Presentation av analys av resultatet för chefer och fackliga företrädare:**

- 26 okt Välfärd Samhällsservice
  - 27 okt enheter i stadshuset
  - 28 okt Välfärd Skola
- 
- Genomgång av resultat i grupperna, arbete med handlingsplan
  - Handlingsplan ifyllda i Zonderas portal inom en månad från att chefer får del av resultatet.
- 
- Extra stöd och FOKUS-mätningar för grupper med rött resultat på totalindex och/eller på HME
- 
- Analys av fritextkommentarer – dialog med fackliga företrädare

## Handlingsplansmodul

☰ Aktiviteter   ✎ Anteckningar   📄 Dokument   💬 Diskussion   🖨 Skriv ut

👤 Deltagare

### Aktiviteter

Här visas dina aktiviteter för handlingsplanen. Du kan redigera aktiviteter och lägga till fler rubriker för att strukturera en aktivitet (t.ex. 'Mål', 'Område' eller 'Förutsättning').

👤 Gemensam aktivitet  
👤 Egen aktivitet

Visa	Aktivitet	Klar senast	Ansvarig	Klar	Redigera	Ta bort
👤 +	Fyll i handlingsplanen	2021-11-19		<input type="checkbox"/>	✎	🗑
👤 +	Aktivitet 1			<input type="checkbox"/>	✎	🗑
👤 +	Aktivitet 2			<input type="checkbox"/>	✎	🗑
👤 -	Aktivitet 3			<input type="checkbox"/>	✎	🗑

#### Aktivitet 3

**Text**  
Fyll i fälten nedan, se ut en ansvarig och sätt ett datum för uppföljning

**Område / Fråga**

**Risk**

**Nuläge**

**Målvärde**

**Åtgärd**

👤 +      ✎   🗑

➕ Lägg till aktivitet

## FOKUS-mätningar i enkätverktyget

1 2 3

Enkät

👤 Deltagare

✉ Startbrev

▶ Utskick

🔌 Stäng enkät

⊕ Ny mätning

📈 Resultat