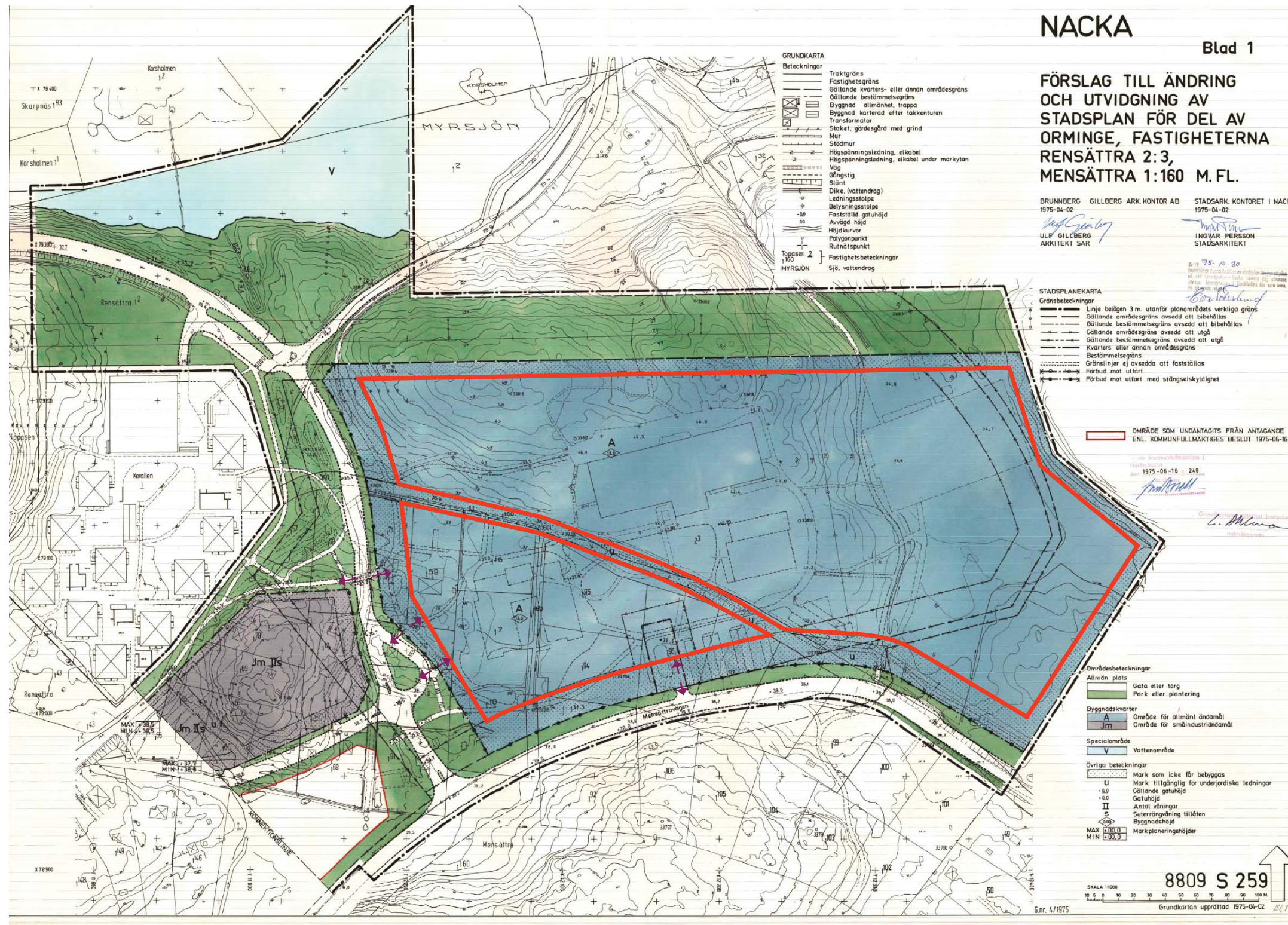




Befintlig låg-och mellanstadieskola Rödmyran

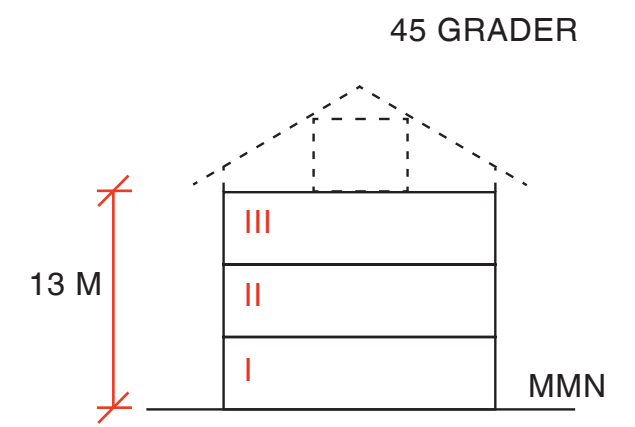


Befintlig högstadieskola



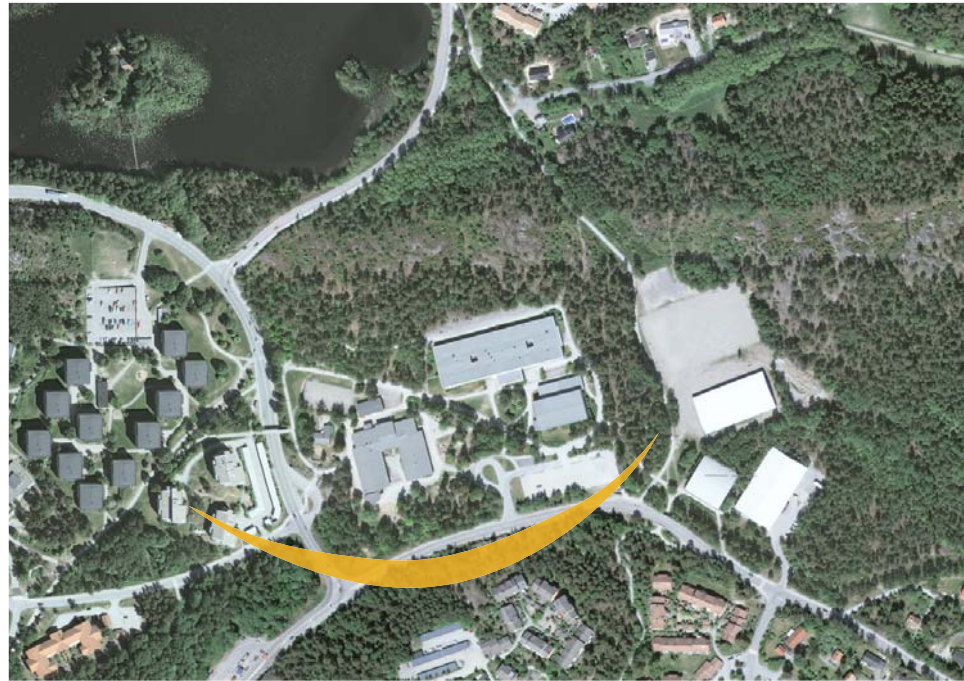
— Byggbar yta enligt detaljplan

↑
↓
Möjliga utfarter från Fastighet

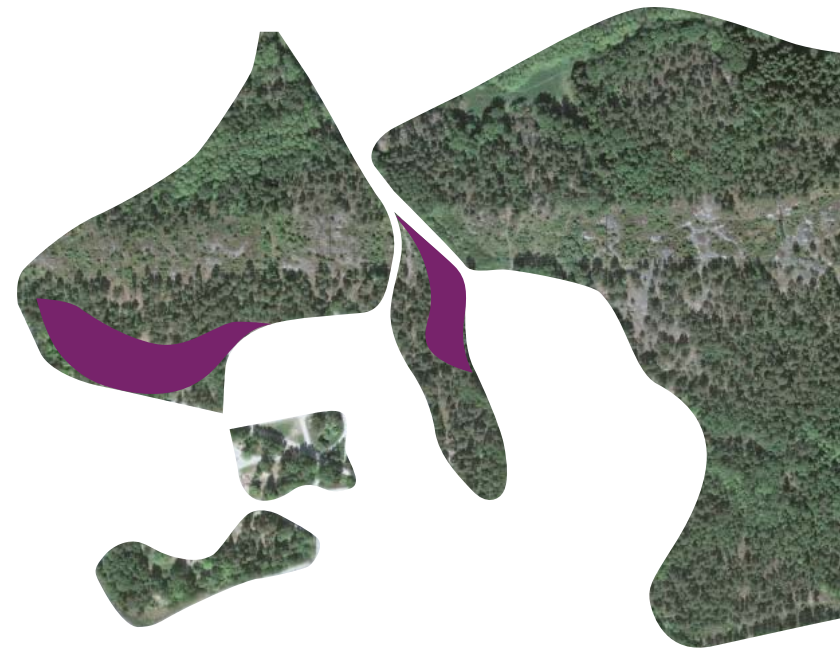


Byggnadshöjd 13 m
 Möjliggör 3 våningar

ANALYS FÖRUTSÄTTNINGAR



OMRÅDE OCH SOLLÄGE



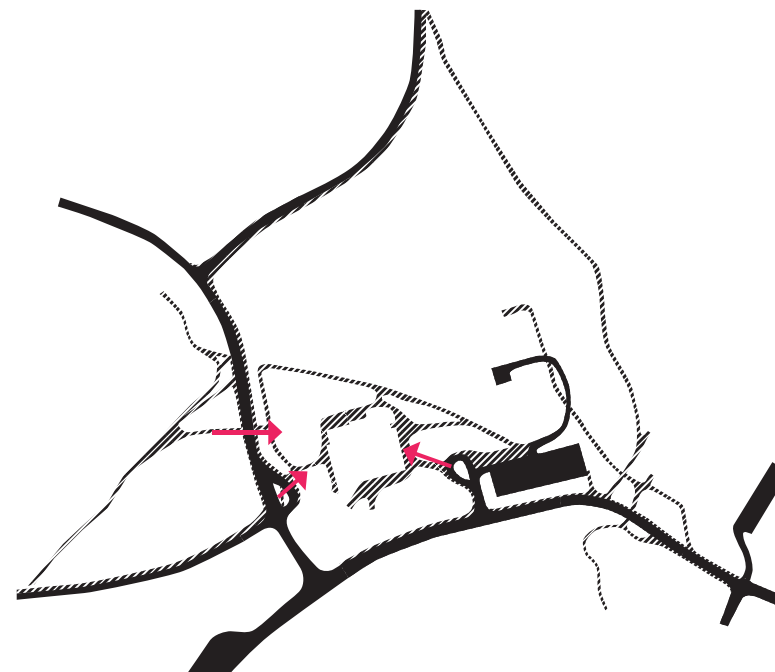
TOPOGRAFI/ NATUR



BEFINTLIG SKOLA OCH SPORT



BYGGBAR YTA ENLIGT DETALJPLAN



TRAFIK / ANGÖRING/GÅNGSTRÅK



SAMMANSATT ANALYSKARTA



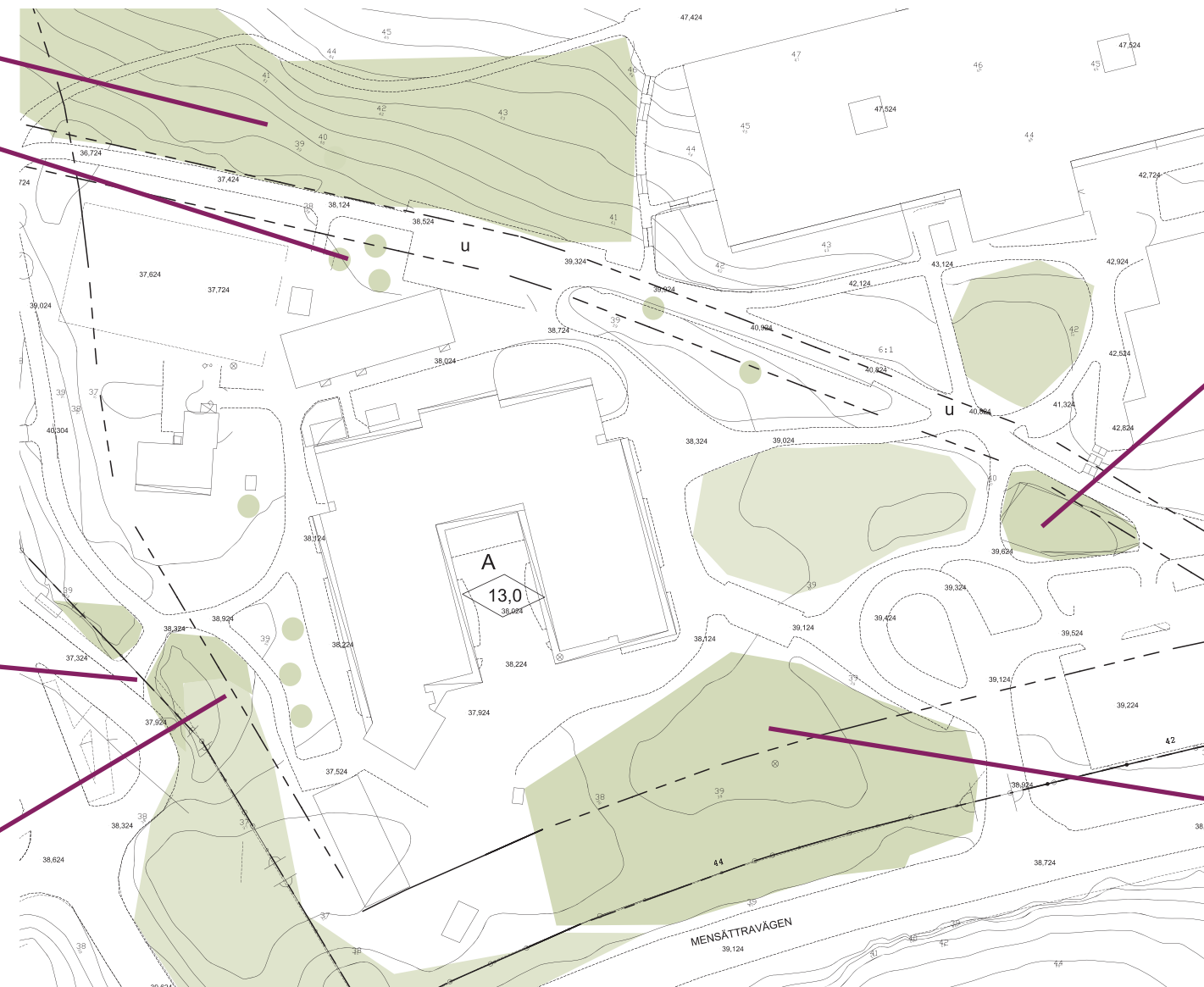
Grön sluttning avskiljd från skolgård av gång/cykelväg. Björkdunge vid fotbollsplanen



Berg i dagen bildar tydlig entré vid angöring från Skarpövögen



Berg i dagen och uppvuxna träd - mindre naturlek



Sparad natur mellan gångvägar



Berg i dagen och uppvuxna träd - större naturlek

MÖJLIGA LÄGEN

Under förstudien har olika lägen för ny skola samt tillbyggnad av befintlig skola Rödmyran studerats. Även placering av en ny sporthall (typ Tollare sporthall) har studerats.

FÖRSLAG

Förstudien föreslår Läge 2 och redovisar två alternativ:

Alt 1 - Tillbyggnad av Rödmyran
Alt 2- Nybyggnad av skola.

LÄGE 1

Norr om befintlig skola i slänten.
Innebär souterränglösning + 3 våningar.
Svårt att lösa angöring/sop.
Utfartsförbud mot Skarpövägen i detta läge.
Fin skogsbeklädd sluttning - högt naturvärde



LÄGE 2

Väster om befintlig skola längs Skarpövägen.
Plan del av tomten.
Möjligt att lösa inlast/ sop.
Berg i dagen, tallar - mindre naturvärde

LÄGE NY SPORTHALL

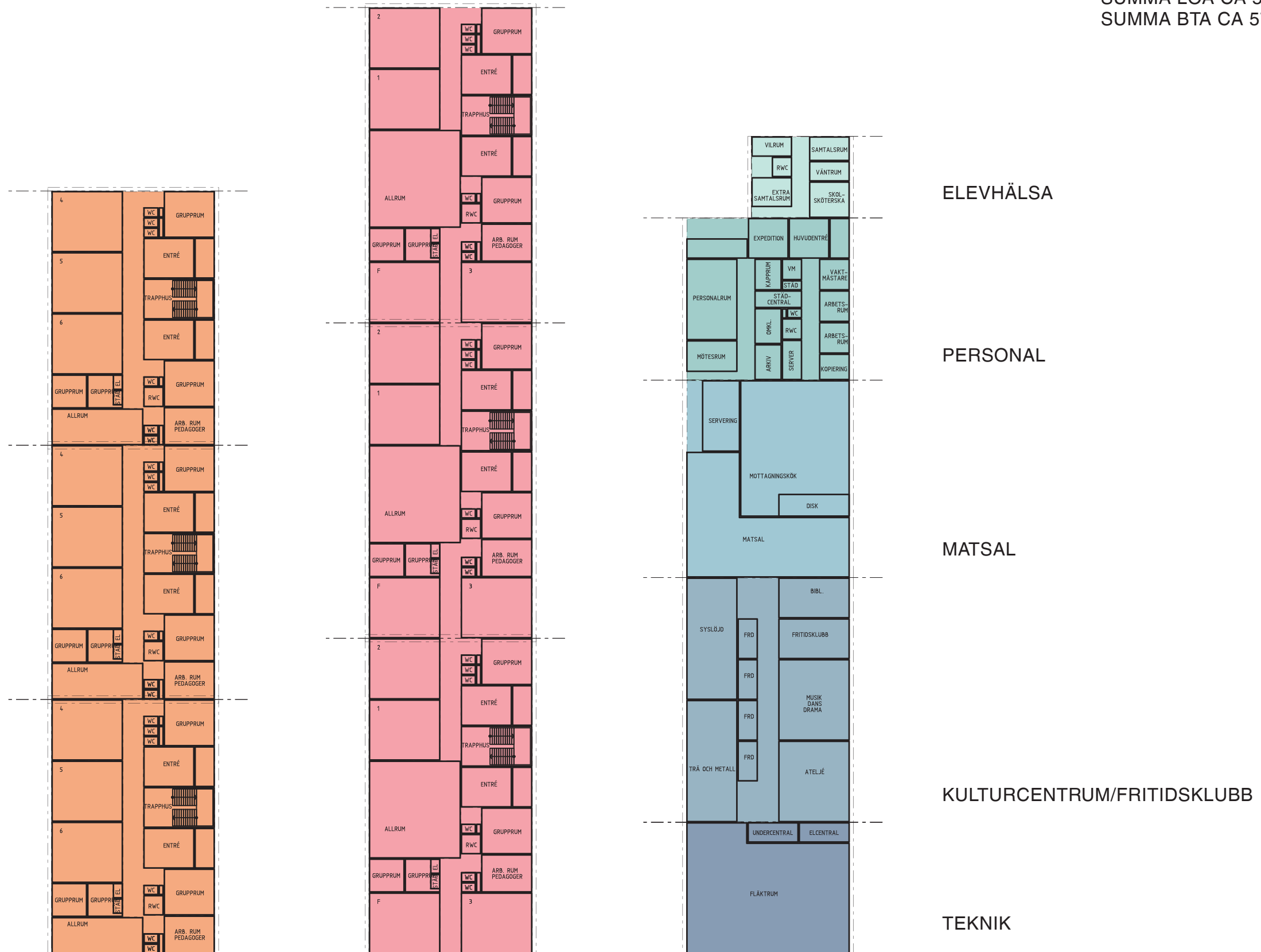
Placering av ny sporthall öster om skolan befintliga sporthall och i direkt närhet till övriga hallar och grusplan.
Sluttande tomt.
Naturtomt, men platsen används ej av skolan idag.

LÄGE 3

Söder om befintlig skola
Relativt plan del, men mycket berg i dagen.
Möjligt att lösa inlast/sop
Berg i dagen, tallar , naturlek - stort naturvärde

PROGRAM NY SKOLA

SUMMA LOA CA 5050 m²
SUMMA BTA CA 5750 m²



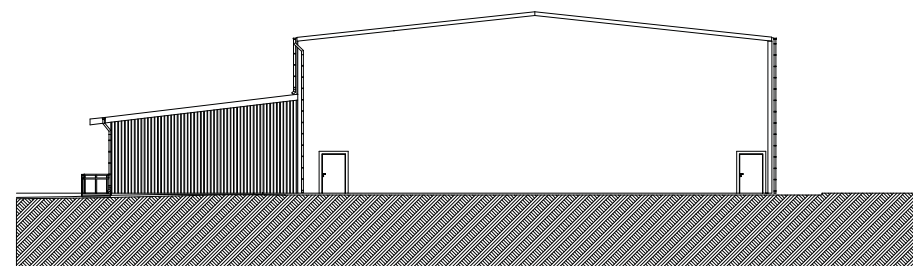
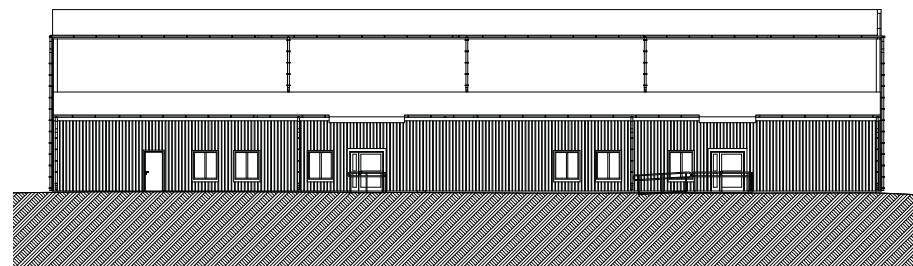
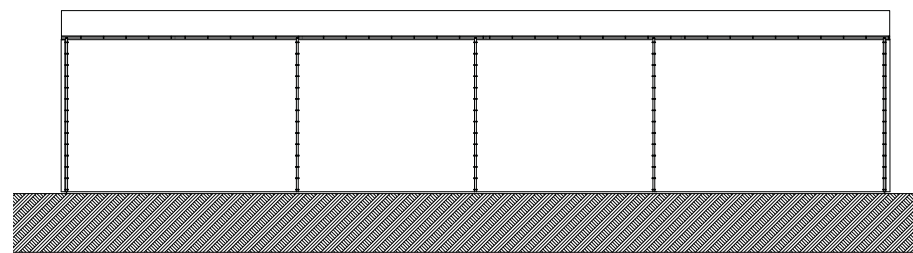
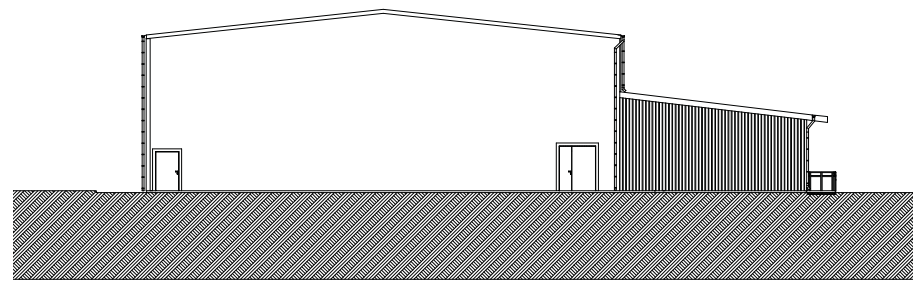
4-6

F-3

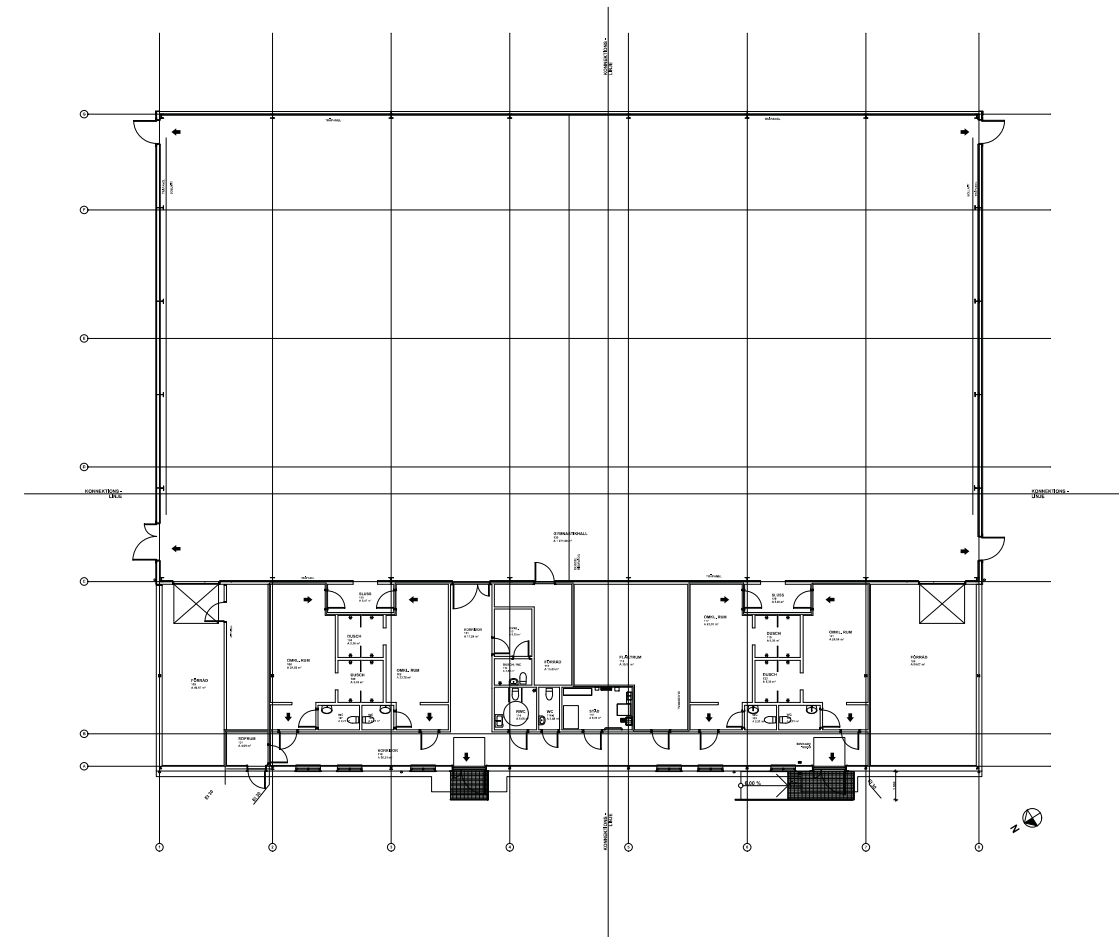
ÖVRIGT

REFERENS TOLLARE SPORTHALL

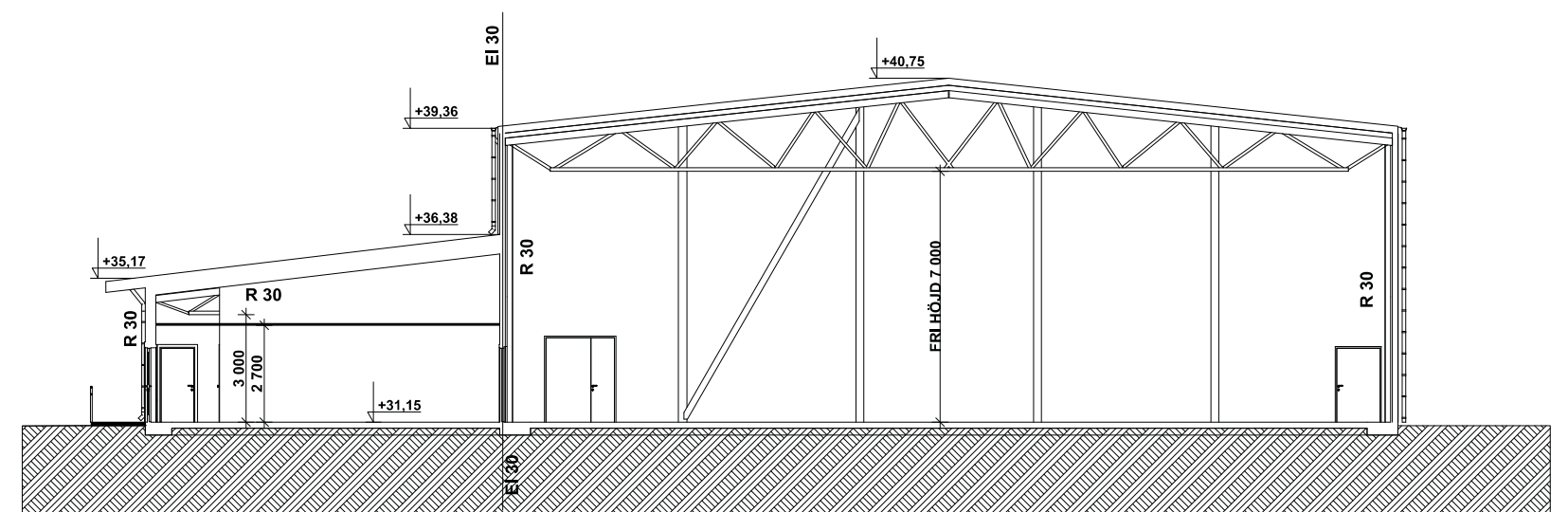
FASADER 1:400



PLAN 1:400



SEKTION 1:200



TILLBYGGNAD

Alt 1 innebär ny tillbyggnad av befintlig skola, Rödmyran. Tillbyggnaden placeras nordväst om Rödmyran och förbinds med befintlig skola via en länk som löper i förlängningen av det kommunikationsstråk som innefattar huvudentré, expedition, bibliotek, slöjdsalar och gymnastiksal.

Rödmyran reonveras och kompletteras med nya kapprum från skolgården. De tillfälliga paviljongerna, Planeten och Kometen rivs efter färdigställande.

Ny byggnad i 1-3 våningar beroende på verksamhetskrav och gestaltningstankar

BYGGETABLERING/LOGISTIK

Befintlig angöring från Skarpövägen kan användas. Etablering öster om angöringsplatsen. Rödmyran, Kometen och Planeten kan användas under byggtid. Befintlig byggnad för elevhälsa rivs och därmed behövs ny paviljong för elevhälsa.

ANGÖRING SKOLA/PARKERING

Befintlig angöring från Skarpövägen och Mensättravägen. Möjlighet till ny släppficka längs Mensättravägen bör studeras

då dagens situation är kaotisk idag vid lämning på morgonen. Befintlig parkeringsplats med 81 platser kompletteras med ytterligare 8 platser samt ev. angöring för sporthall.

INLAST/SOP

Befintlig angöring från Skarpövägen används. Ny lastplats för tillagningskök och sophantering bör studeras vidare och dagens angöring kommer att påverkas.

ENTRÉFÖRHÅLLANDEN

Befintlig huvudentré till Rödmyran behålls samt kompletteras med ny entré i tillbyggnaden tillgänglig från såväl Skarpövägen som skolgården. Möjlighet finns till fler entréer till elevernas kapprum från skolgården. Rödmyran kompletteras även med nya entréer och kapprum.

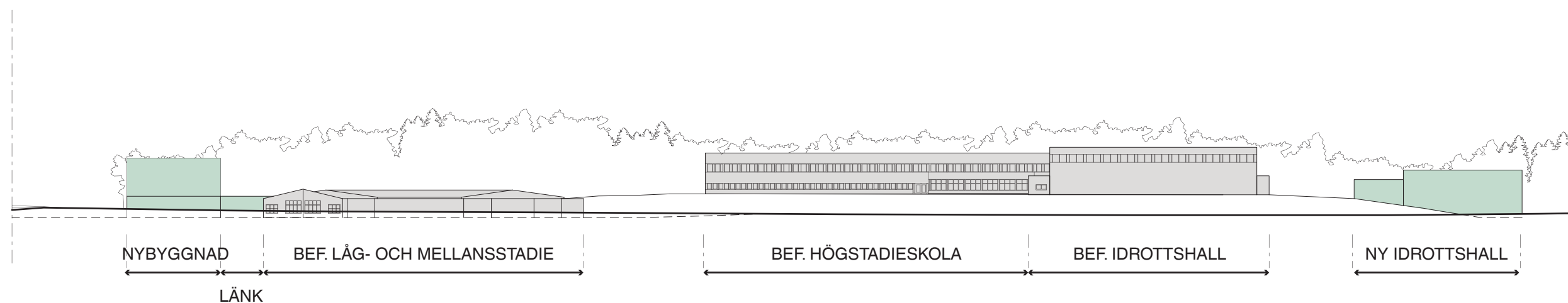
UTERUM/SKOLGÅRD

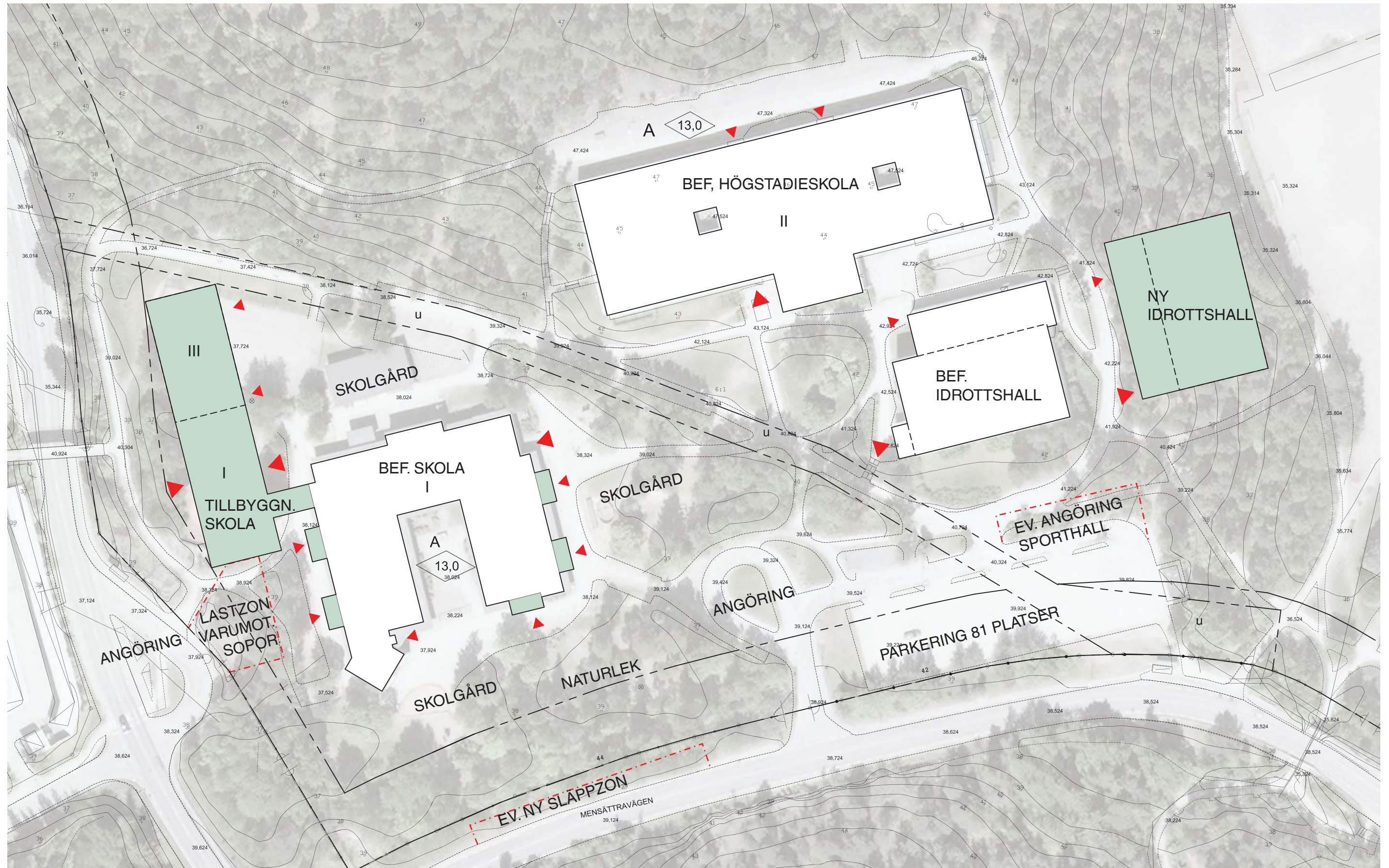
Mindre skolgård totalt sätt då nybyggnad tar mark och fotbollsplan i anspråk. Däremot frigörs yta då paviljongerna rivs. Naturlek mot Mensättravägen och Skarpövägen bevaras.

Ny plats för bollplan bör studeras, men skolgården tillåter endast en mindre bollplan om man ej vill ge sig på befintlig natur.

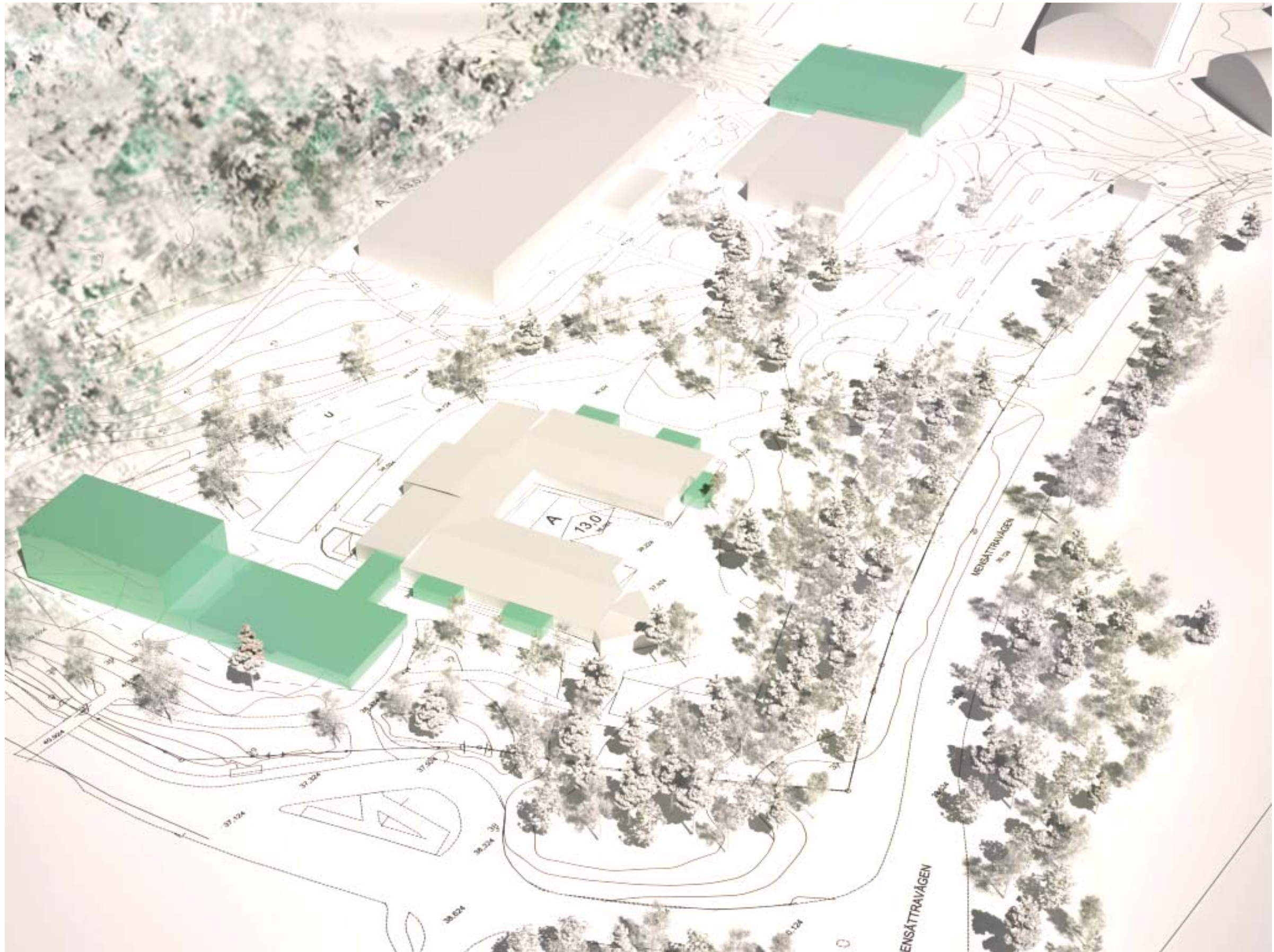


Rödmyran förbinds med tillbyggnadi via en länk





SKALA 1:1000 (A3)



ALT 2 - NY SKOLA I TVÅ ETAPPER

NY BYGGNAD

Alt 2 innebär en helt ny skola och att Rödmyran samt de tillfälliga paviljonger rivs. Den nya skolan byggs i två etapper för att lösa logistik under byggnation samt att ge möjlighet att delvis bygga där Rödmyran idag är placerad.

Byggnad i 1 -3 våningar beroende på verksamhetskrav och gestaltningstankar.

Bildar bullerskydd för skolgård. Öst-västlig riktning på byggnaden innebär bra ljus- och klimatförhållanden för byggnaden samt en solig skolgård.

BYGGETABLERING/LOGISTIK

Befintlig angöring från Skarpövägen kan användas. Etablering sydöst om angöringsplatsen.

Etapp 1: Rödmyran och paviljongerna används under byggtid. Elevhälsa behöver en ny paviljong.

Etapp 2 : Etapp 1 tas i bruk, en paviljong och delar av Rödmyran kan användas under byggnation.

ANGÖRING SKOLA/PARKERING

Befintlig angöring från Skarpövägen och Mensättravägen. Möjlighet till ny släppficka längs Mensättravägen bör studeras då dagens situation är kaotisk idag vid lämnning på morgonen. Befintlig parkeringsplats med 81 platser kompletteras med ytterligare 8 platser samt ev. angöring för sporthall.

INLAST/SOP

Befintlig angöring från Skarpövägen används. Ny lastplats för tillagningskök och sophantering bör studeras vidare och dagens angöring kommer att påverkas.

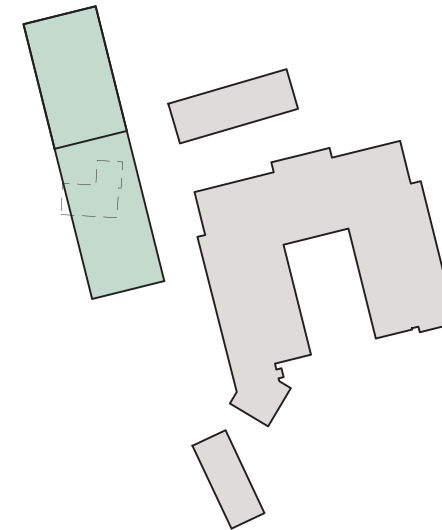
ENTRÉFÖRHÅLLANDEN

Ny huvudentré i nybyggnad från Skolgården och Skarpövägen. Möjlighet till fler entréer till elevernas kapprum från skolgård.

UTERUM/SKOLGÅRD

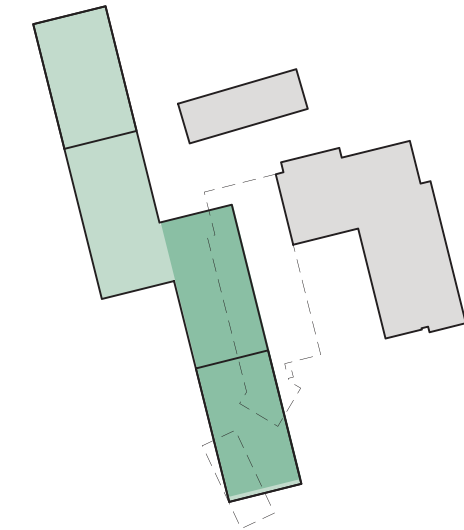
Stor samlad plan skolgård öster om byggnad. Naturlek mot Mensättravägen bevaras. Ny plats för bollplan efter att Rödmyran rivits.

Etapp 1

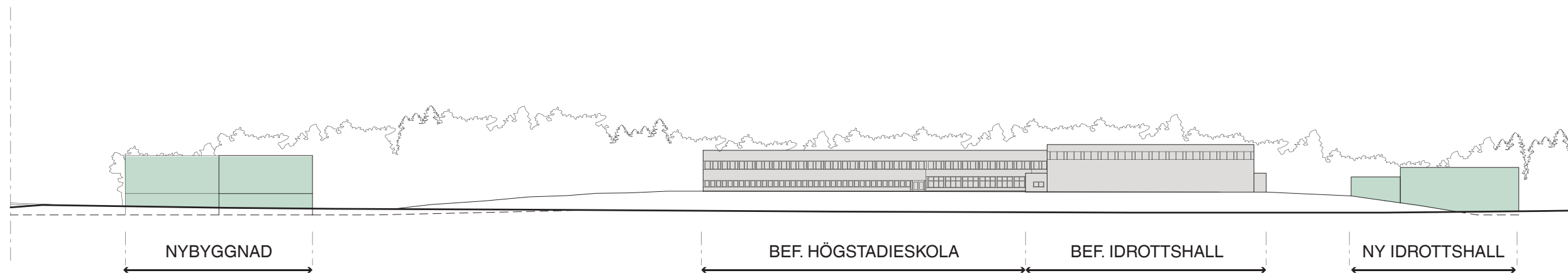


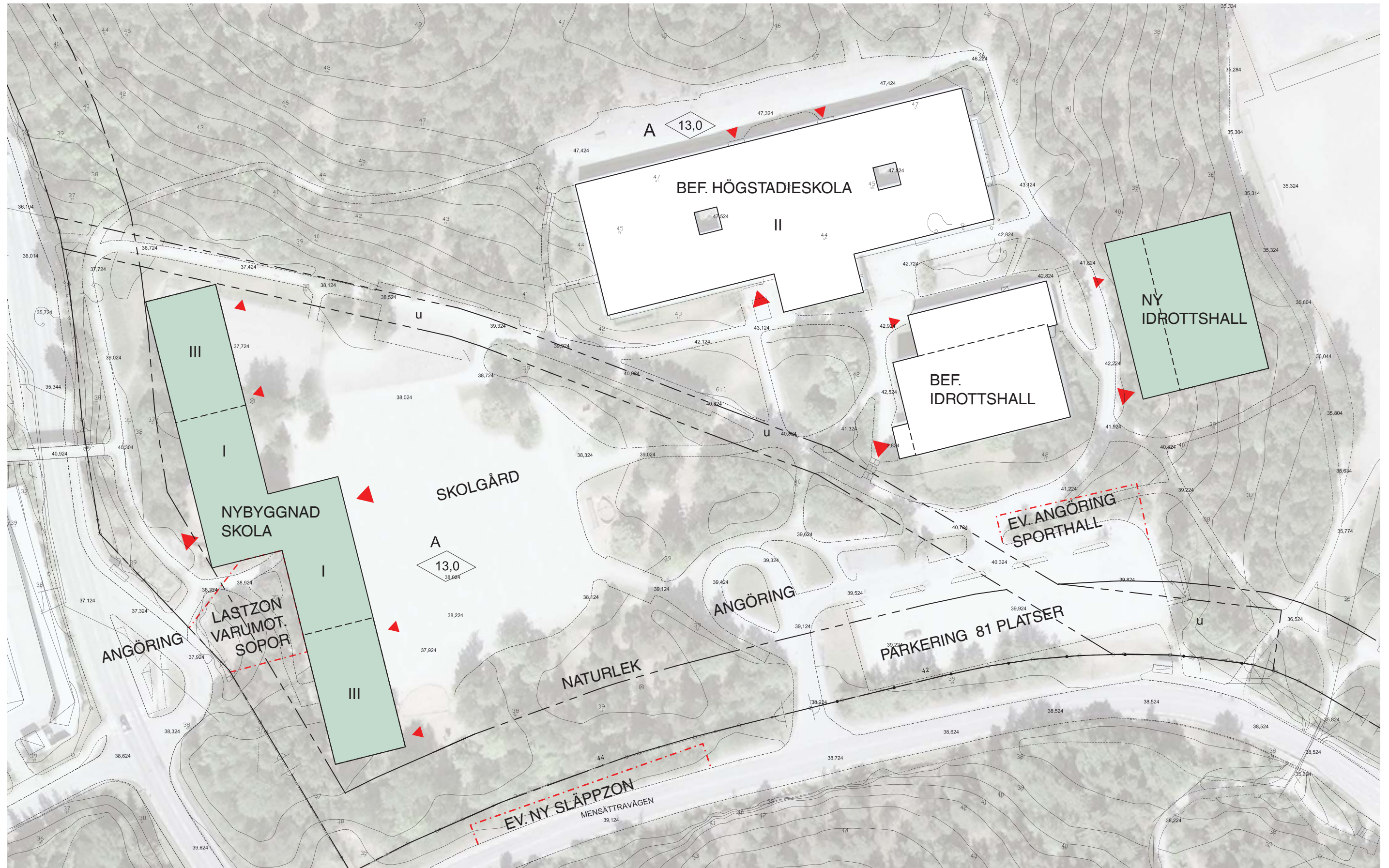
Skolhälsan rivs och del ett av den nya byggnaden uppförs intill Rödmyran. Befintliga paviljonger (Planeten och Kometen) samt Rödmyran fungerar som skola under byggnationen. Ny paviljong behövs ev. för elevhälsa.

Etapp 2



Den västra delen av Rödmyran, samt den södra paviljongen (Planeten) rivs. Del två av den nya byggnaden uppförs. Etapp 1 av nybyggnade, Kometen samt del av Rödmyran fungerar som skola under byggnationen.





SKALA 1:1000 (A3)

