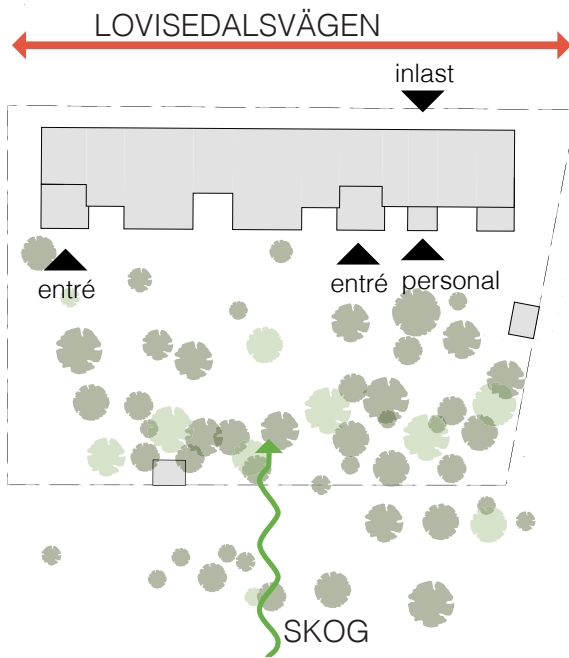


ÄLTADALENS FÖRSKOLA  
FAS 1 TIDIGA SKEDEN  
GESTALTNING  
150922

*Marge*





Byggnaden bildar en skyddande mur mot vägen.  
Byggnaden blir lekfull och ändrar skala mot förskolegården.



Rak fasad mot väg  
Mouriz School, Portugal- Atelier Nuno Lacerda Lopes



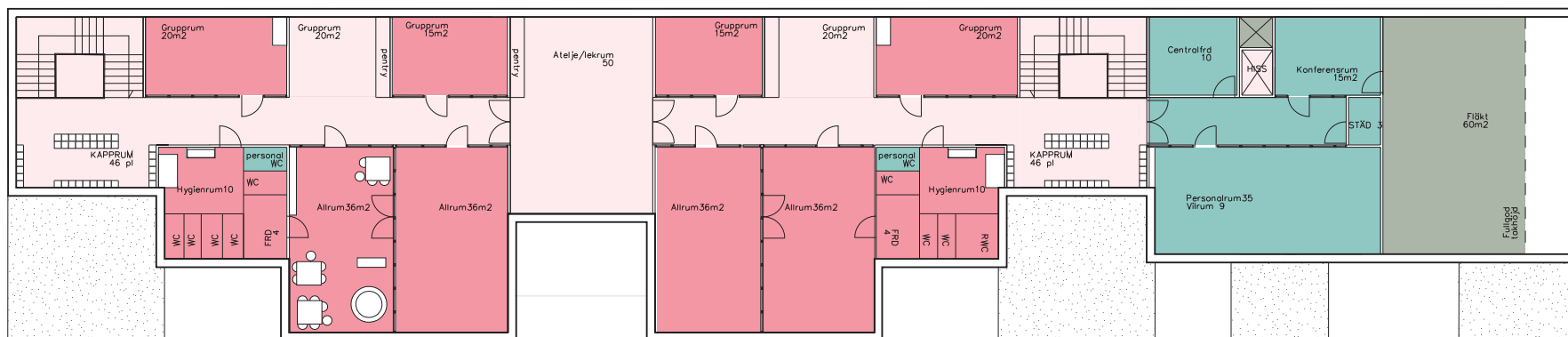
Byggnad blir staket och staket och byggnad har samma uttryck.  
Forfatterhuset og Kindergarten, Köpenhamn ,Cobe



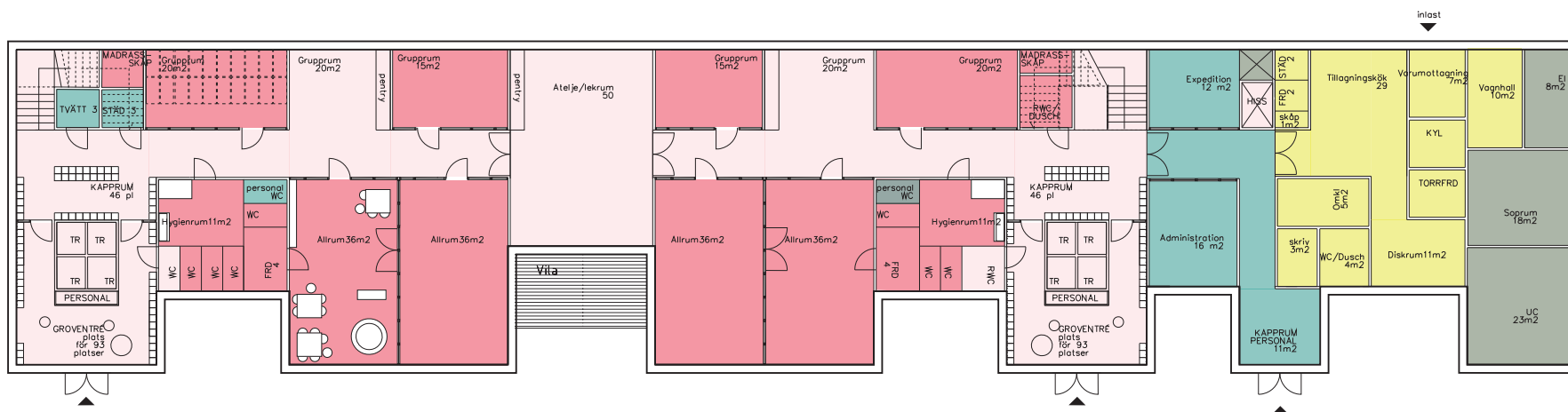
Veckad fasad mot förskolegård och natur  
Kindergarten in Guntramsdorf, Österrike ,G.O.Y.A.



Olika fasadmaterial, delar av skalan  
Children's centre in Selb, Tyskland, Arquitectos + Gutiérrez-delafuente Arquitecto



PLAN 2



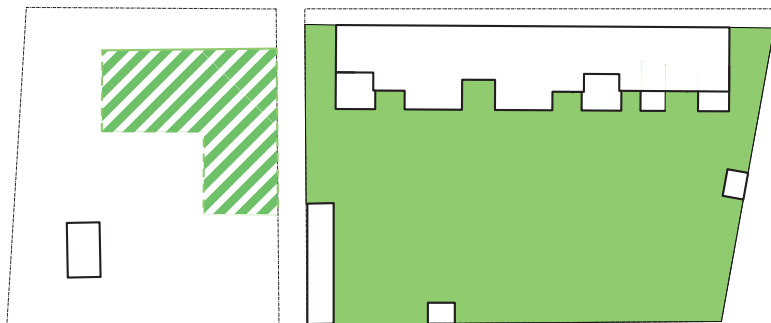
PLAN 1

BTA 1530  
BTA/barn: 9,6

LOA 1312  
LOA/barn: 8,2/barn



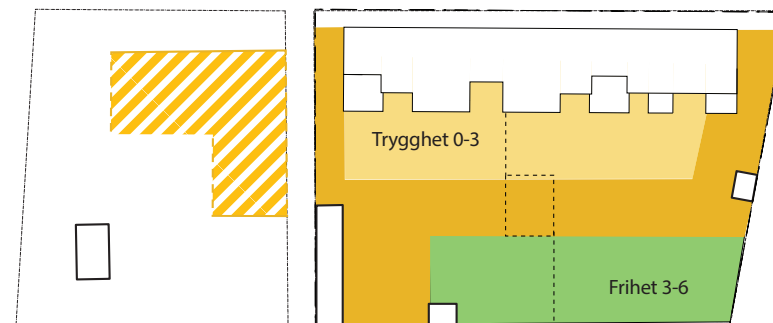
# UTREDNING FÖRSKOLEGÅRD



## FRIYTOR

Friyta är den yta som är tillgänglig för barnens vistelse och rekreation.

- Friyta  
2500 kvm - 15,6 kvm/barn
- + Friyta utanför hämta/lämna-tider  
570 kvm - 19,2 kvm/barn



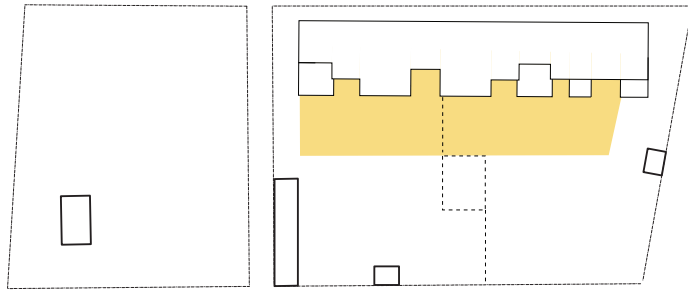
## Zonindelning

För att uppfylla barns behov av olika lek miljöer är det lämpligt att dela in gården i tre olika zoner - den vilda, den vidlyftiga och den trygga.

- Trygga zonen
- Vidlyfta zonen
- Vilda zonen

Avgränsning -----

För att lättare kunna hålla uppsikt över barnen samt för att lätt dela in barnen i mindre grupper, delas gården upp i två lika delar som båda innerhåller alla delar av zonindelningen. Avgränsningen är en naturlig avgränsning med exempelvis gungor.

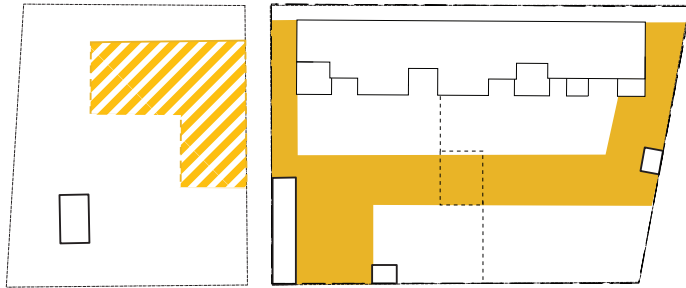


Den trygga zonen har kontakt med det som sker inne på förskolan. Här kan barnen uppleva trygghet, lugn och ro. Här passar aktiviteter som odling, lekhus, bord och sittplatser för mellanmål och lunch utomhus, sagohörna och ateljé. De mindre barnen är oftast i den trygga zonen och sandlådan får gärna ligga här. Här finns förvaring för redskap och väderskydd vid soliga dagar eller regn.

Material: Sand, vatten, trä

Aktivitet: Lekhus, odling, sittplatser, sagohörna, ateljé, fjärilsrabatt. Förvaring för redskap, väderskydd.





Den vidlyftiga zonen är den mer dynamiska delen där mer utrymmeskrävande lek kan ske. Här kan barnen springa och röra sig fritt. Den här zonen innehåller en mångfald av aktiviteter. Den naturliga topografin nyttjas och lekredskap som rutschkana, gungor, klätterlek och balansgång integreras i landskapet. Här finns även ytor för trampcyklar, bollspel och fri lek. Zonen har nivåskillnader och element som uppmanar till rörelse och bidrar till att öka barnens fysiska aktivitet.

Som en del av den Vidlyftiga zonen använder vi parkeringen som stängs av för bilarna utanför hämta/lämna-tider och som då blir en hårdgjord yta för barnen att exempelvis cykla på.

Material: Gräs, buskar, äng, träd, hårdgjorda ytor med lekvärde för ex. bollspel och cykel.

Aktivitet: Rutschkanor, klätterlek, balanslek, gungor



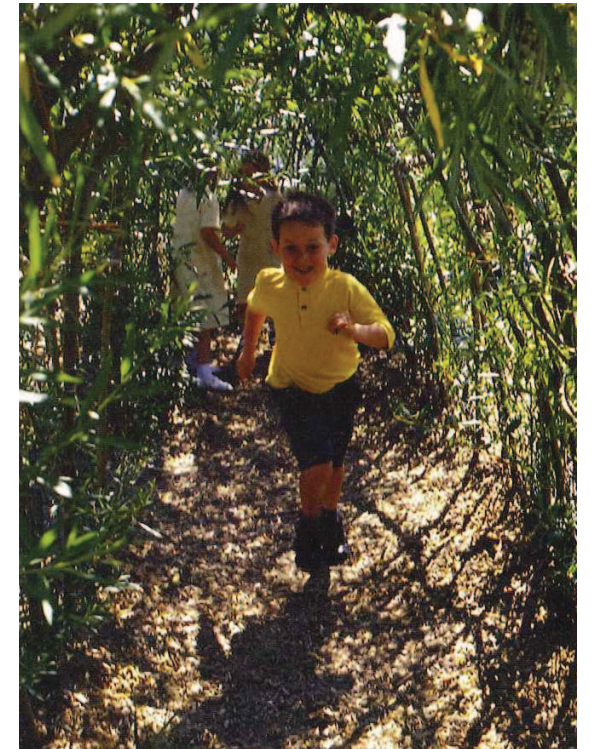




Den vilda zonen är en plats där barnen kan känna känslan av frihet, rymd och oändlighet, hit kan barnen gå för att vara ifred och leka själva. Vegetation och lösa material är viktigt i den här delen. Här kan barnen bygga sina egna kojor och få känslan att vistas i en annan värld. Som rekommendation bör 1/3 av friytan vara den vilda zonen och den bör ligga längst bort från byggnaden.

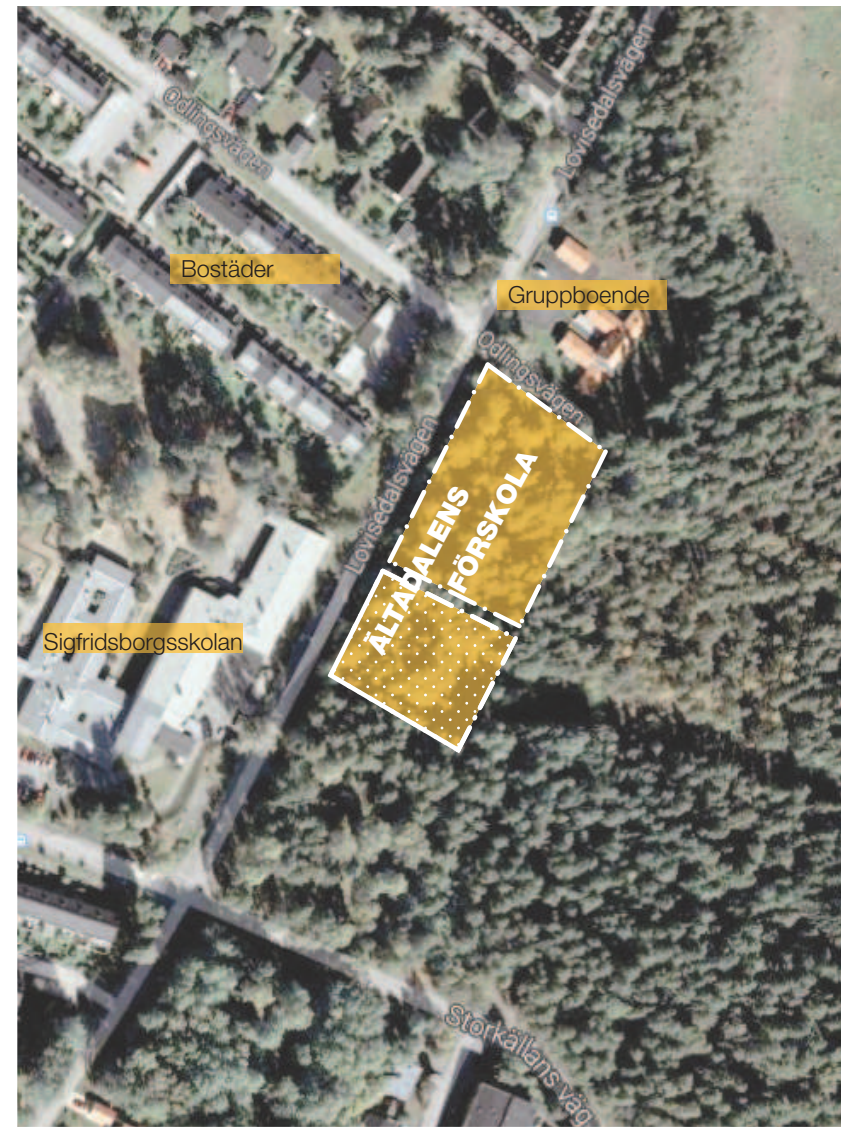
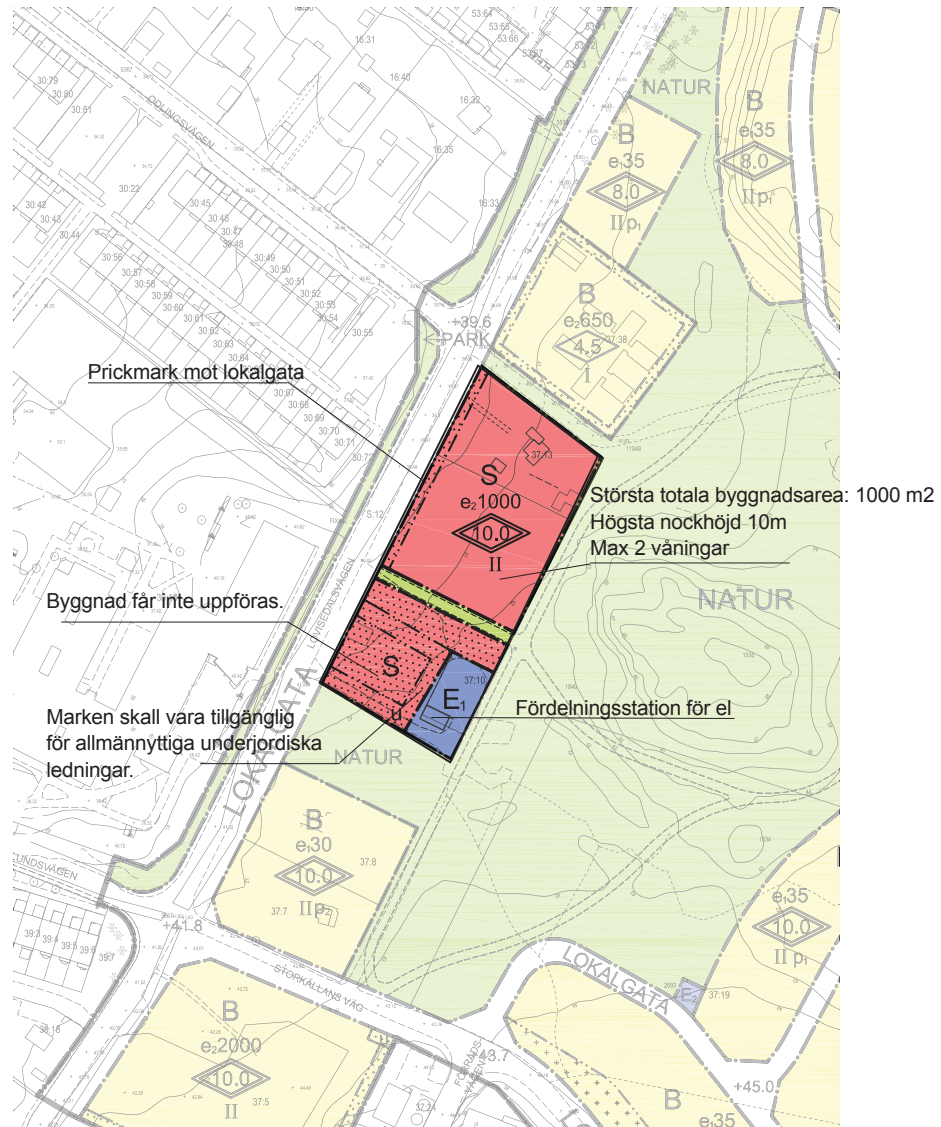
Material: Träd, växter, bark, trä

Aktivitet: Kojlek, eldstad, upptäckarstig, kompost





# ANALYS



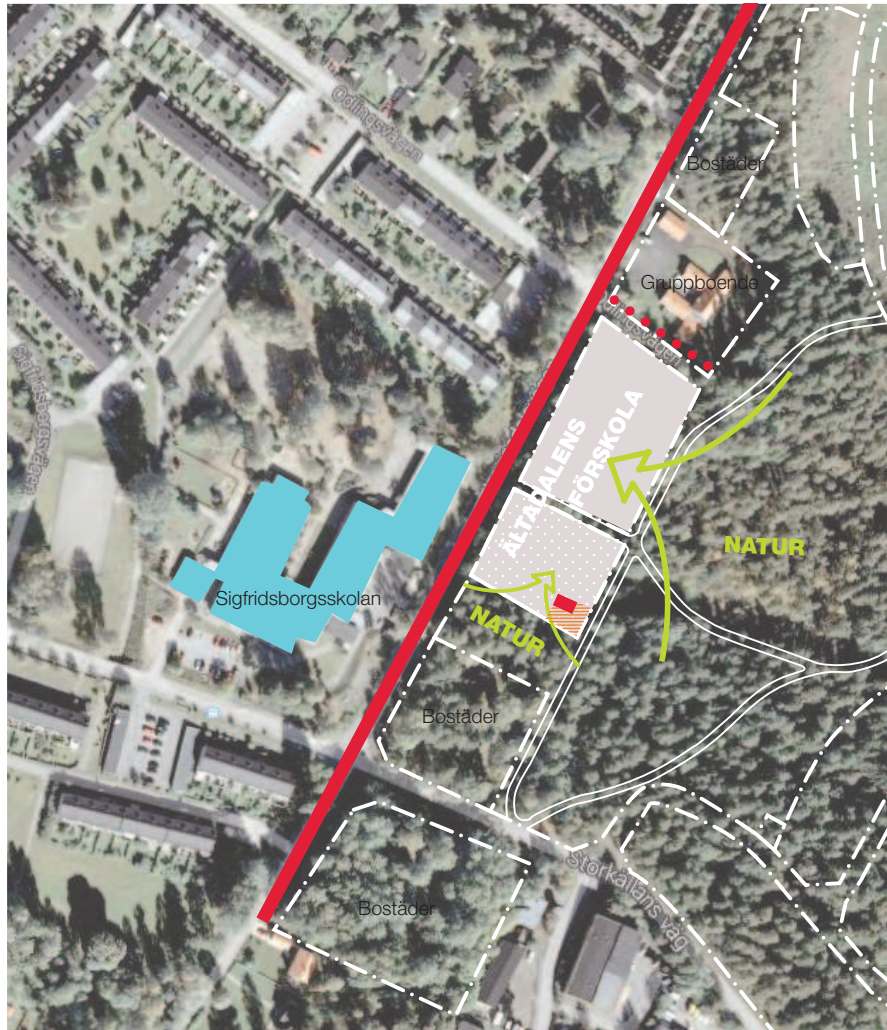




- Blandskog med tall, gran och lövträd.
- Sydöstligt läge kan öppna upp mot natur och sol.
- Höjd i närheten som rest av en tidigare rullstensås.







- Lovisedalsvägen bildar en barriär mot Förskolans tomt samtidigt som det är detta som visuellt sett blir tomtens framsida.
- Gräns mot gruppboendet även gräns mot cykelväg.
- Naturen angränsar i sydöst och får gärna dras in på tomt.
- Elskåp i hörna kan bilda en otrygg baksida.