

## Politikerinitiativ

*i Kommunstyrelsen av Johanna Kvist och Gunnel Nyman Gräff för den socialdemokratiska gruppen.*

### Snabbare ombyggnad av Saltsjö-Järla station

Tillgänglighetssituationen för Saltsjö-Järla station hos Saltsjöbanan är just nu oacceptabel. För att komma till/från perrongen finns endast en smal gångtunnel och från denna tunnel upp till perrongen en smal och brant trappa med en lika brant barnvagnsramp. Från Järla Sjö kan gångtunneln nås med en gångväg utan nämnvärd lutning, men från Värmdövägen nås tunneln endast via en smal trappa.

Även tillgängligheten till stationerna hos den blivande t-banan i Nacka har diskuterats och analyserats. Om inget görs innan t-banan öppnas blir det långt och omständligt för rörelsehindrade att ta sig till t-banestation Järla, framförallt från Järla Sjö. Den oacceptabla tillgänglighetssituation kommer då även att gälla vid framtida byten mellan Saltsjöbanan och t-banan.

Tanken har säkert varit att dessa tillgänglighetsproblem ska åtgärdas i samband med genomförandet av de blivande detaljplanerna för Järla stationsområde Mitt respektive Syd. Men efter beslut av kommunstyrelsen är arbetet med dessa planer vilande till (åtminstone) 2024. Utan nya beslut blir därför tillgänglighetsproblemen knappast åtgärdade före 2027. Och i så fall måste Saltsjöbanan troligen behöva vara avstängd ytterligare en period utöver de 11 år då den är helt eller delvis avstängd för bygget av Slussen, Saltsjöbanans upphöjning m.m. Inte heller detta är acceptabelt och måste undvikas. Det blir då också extra kostnader för ersättningstrafik, om inte Saltsjö-Järla station har åtgärdats senast 2026.

Därför anser vi socialdemokrater att planeringen för att åtgärda tillgängligheten ska påbörjas snarast, med syfte att alla nödvändiga ombyggnader kan avslutas senast år 2026. Detsamma bör f.ö. gälla även andra ändringar av spår- och stationsanläggningarna som behöver göras med tanke på framtida byggnationer intill Järla stationsområde. Kommunen bör därför snarast inleda kontakter med Region Stockholm i denna fråga.

I bilagan nedan har vi en idé till hur en lösning skulle kunna se ut. Även om det skulle kunna bli något komplext med en ny gångtunnel pga markförhållandena, så måste ju någonting göras invid Saltjö-Järla station.

Exempel på frågor som behöver utredas skyndsamt är därför:

- Kan en ombyggnad av detta eller liknande slag ske inom ramen för befintliga detaljplaner och järnvägsplaner?
- I vilken utsträckning skulle en sådan ombyggnad försvåra för det kommande arbetet med detaljplaner för intilliggande områden?
- Kan man redan nu se några tekniska problem för ett bygge enligt skissen?
- Finns det andra möjligheter – än enligt vår skiss – att förbättra tillgängligheten utan att Saltsjöbanan behöver stängas av efter 2026?

### Socialdemokraterna föreslår därför att:

- Kommunstyrelsen beslutar att snarast ta de kontakter med Region Stockholm som behövs för att tillgängligheten för och kring Saltsjö-Järla station ska åtgärdas.
- Kommunstyrelsen beslutar att snarast inleda de åtgärder/aktiviteter/projekt som behövs för att tillgänglighetsanpassa Saltsjö-Järla station inklusive gångvägarna mot Järla Sjö, Värmdövägen och den blivande t-stationen Järla.

## Idé till ombyggnad vid Saltsjö-Järla station hos Saltsjöbanan

Flygfotot nedan visar Saltsjö-Järla station för Saltsjöbanan.

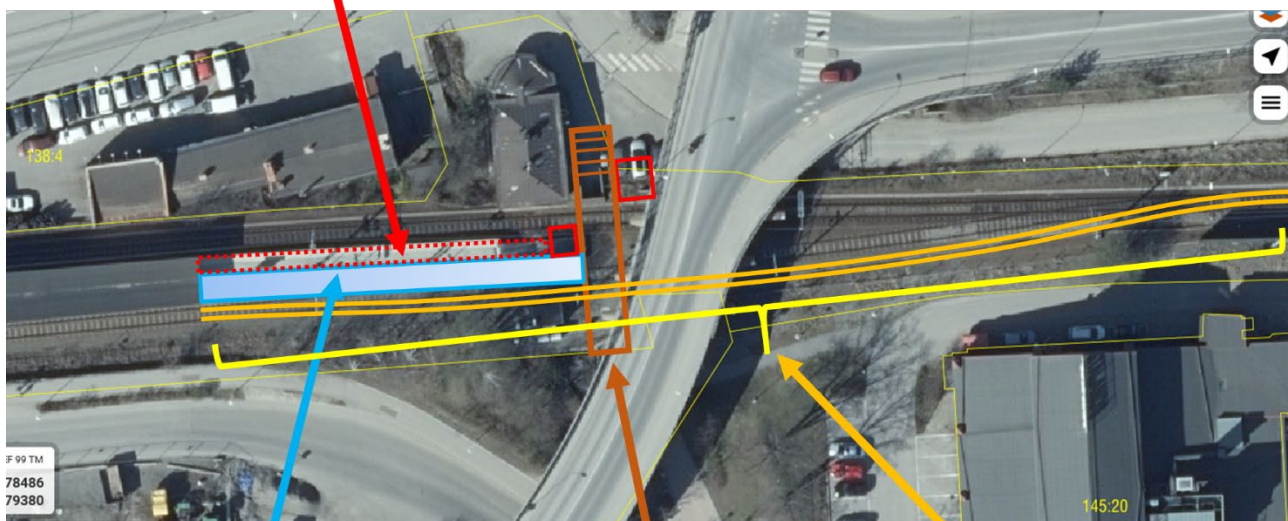
Den här gamla outnyttjade, avstängda och igenvuxna perrongdelen tas åter i anspråk.

Den här delen av perrongen byggs om till ramper och hiss, enligt särskild bild.



Gångramp mot hiss

 = Hissar, den norra till både tunnel-, gatu- och broplanet



Gångramp från tunneln upp till perrongen, ev (även) med trappor

Breddad gångtunnel med mindre branta trappor

Södra järnvägsspåret flyttas något söderut

Den avstängda gamla delen av perrongen är knappt 40 meter lång. Om den kan återställas så kan en gångramp om ca 40 meter byggas vid östra perrongdelen. Om höjdskillnaden är ca 3 meter, så blir rampens lutning ca 8 %, vilket borde kunna vara acceptabelt för barnvagnar och rullatorer. Därtill finns hissen.

Den nordliga av de två hissarna, dvs den mellan tunnelplanet, gatuplanet och Järla Bro, kan kanske byggas så att den är flyttbar med tanke på framtida förändringar i området.