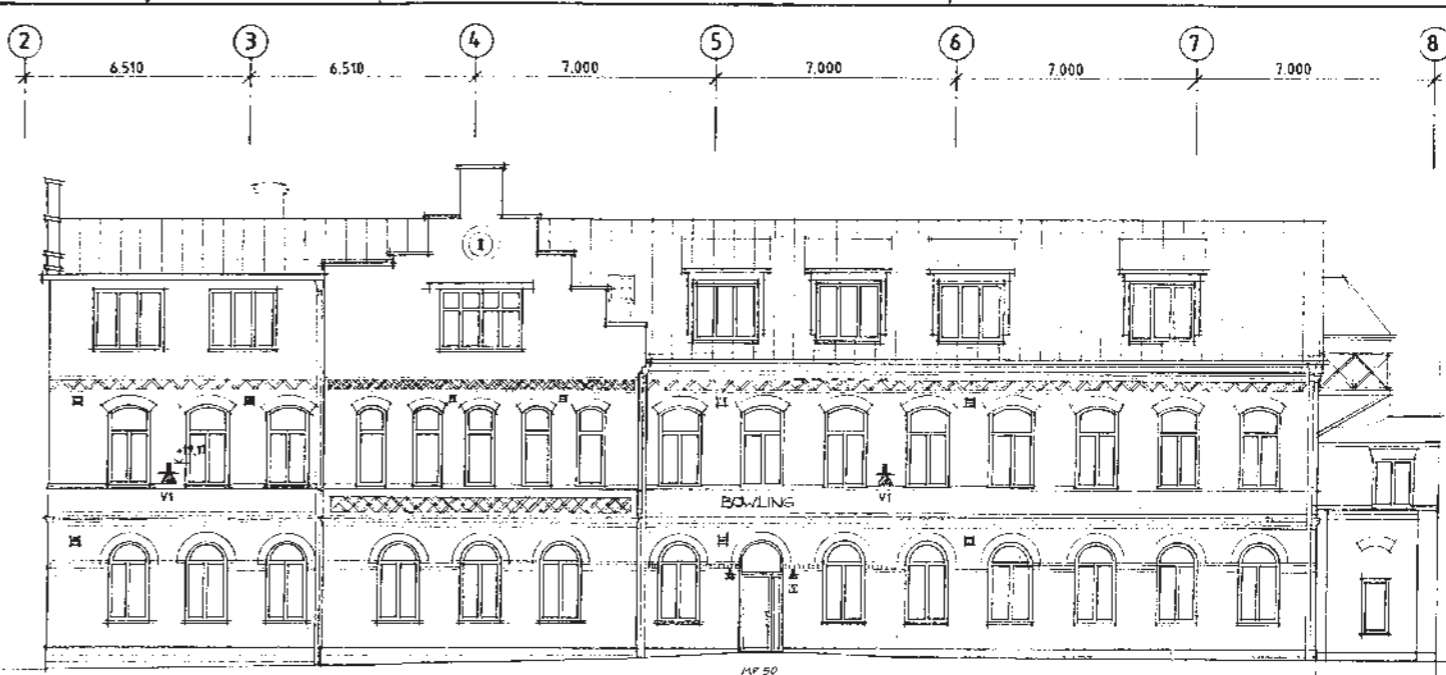
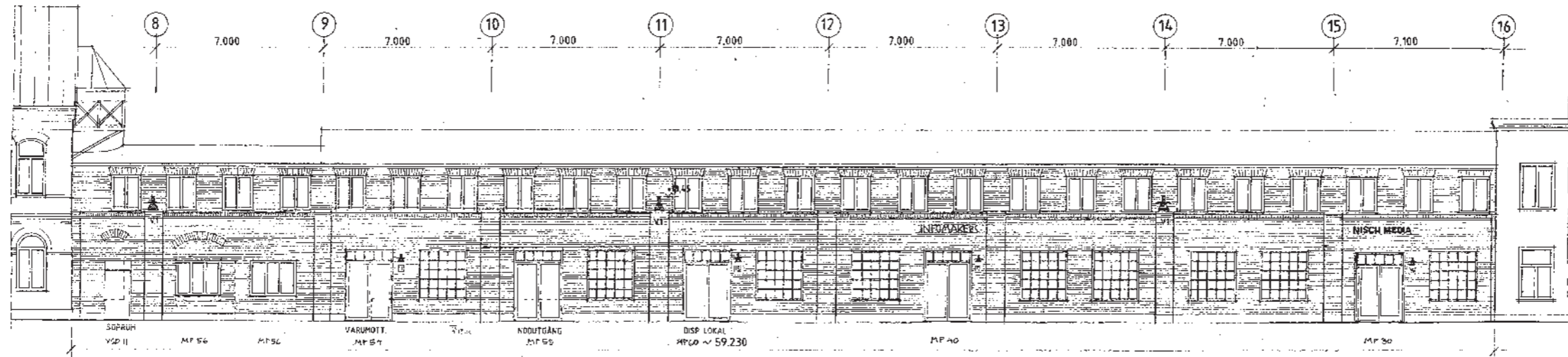


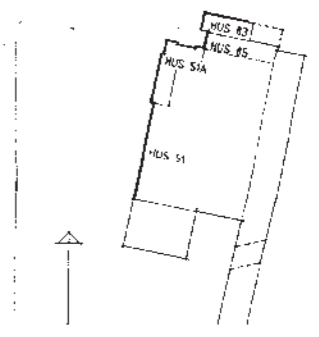
FASAD MOT NORR (HUS 51A)



FASAD MOT VÄSTER (HUS 51A)

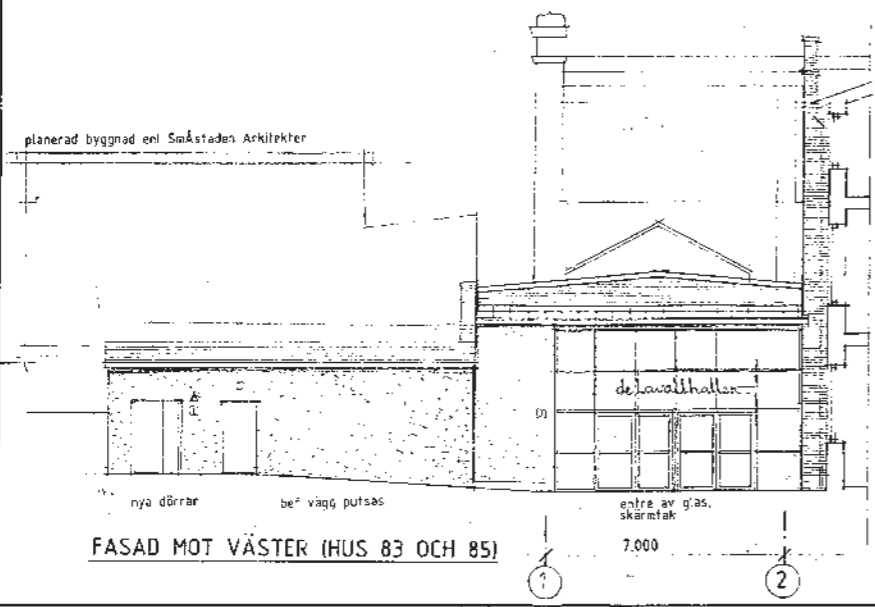


FASAD MOT VÄSTER (HUS 51)

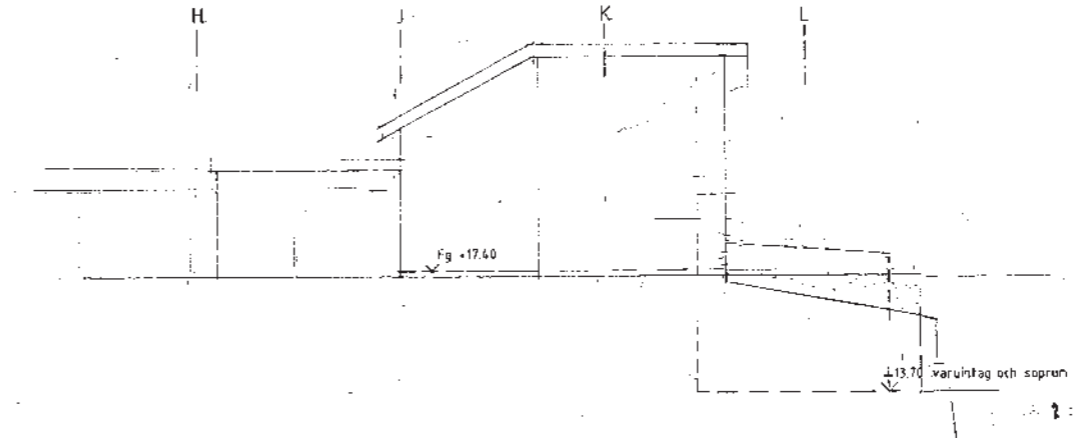


HUSNUMMERSKYLTAR  
Förslag för centralkvarteren 2003-01-13  
Utmärkande lika höjdgått husnummerskyltar i Järila Sjö.  
(bostadskvarteren) ATA Bygg- och markprodukter AB

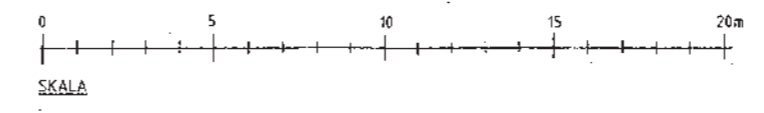
SKYLTPROGRAM FASADSKYLTA  
Förslag för centralkvarteren 2001-12-27  
Företagskytorna på fasaderna skall bestå av fristående bokstaver i form av soperta inlärte eller bakföda belysta tecken eller symboler. Inga hela skyltar eller skyltåder får användas. Infästningar placeras i belagda tegelfogar. Skyltar placeras i första hand ovanför respektive företags port, höjdt tre ege'skill - ca 300 mm. eventuella bokstaver / symbol kan tillåtas vara högre, dock ej inledande versal. Kabelrännningar i höjdsidlet utövers inomhus så att synliga fasadripgångar undviks. Elkablar och köpplingsåder färgas blås fasad.  
Fasadripgångar väsar läggas för aktuella lysrörslister och principella fügen för nya lysrörslister.



FASAD MOT VÄSTER (HUS 83 OCH 85)



FASAD MOT NORR (HUS 83)



**ROMBUS**  
ARKITEKTER AB  
Mestvicks Torz 4  
116 46 STOCKHOLM  
TEL 08 39 08 08  
FAX 08 39 13 23

H ENTRÉER FASAD VÄSTER	2003-01-24
G HUSNUMMER FÖRSLAG	2003-01-13
F ARMATURER, ENTRE	2002-05-07
E BYGGLOVSRTNING REV	2001-12-27
D SKYLTPROGRAM	2001-12-18
E REV BYGGLOVSRTNING	2001-09-07
entre till Järnvägshallen mm	
SYSTEMHANDLING ETAPP 3	2001-03-05
RFV B	
SYSTEMHANDLING ETAPP 2	2001-01-26
REV A	
BYGGLOVSRTNING	2001-01-22

REG. ANP.	REGISTRERINGSANSET	SOV.	DATUM
<b>JÄRILA SJÖ CENTRALKVARTER</b>			
SICKLAÖN 145:19			
HUS 51, 51A, 83, 85			
FASADER MOT NORR OCH VÄSTER			
SKALA 1:100			
REG. ANP.	REGISTRERINGSANSET	SOV.	DATUM
LN		A30-221	HL

9440 mm

870 mm

5320 mm

4450 mm

Räcke ca 50mm

1 meter

Terrass  
Winborgs väg 7 Nacka

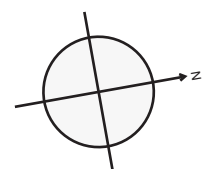
Ovanifrån

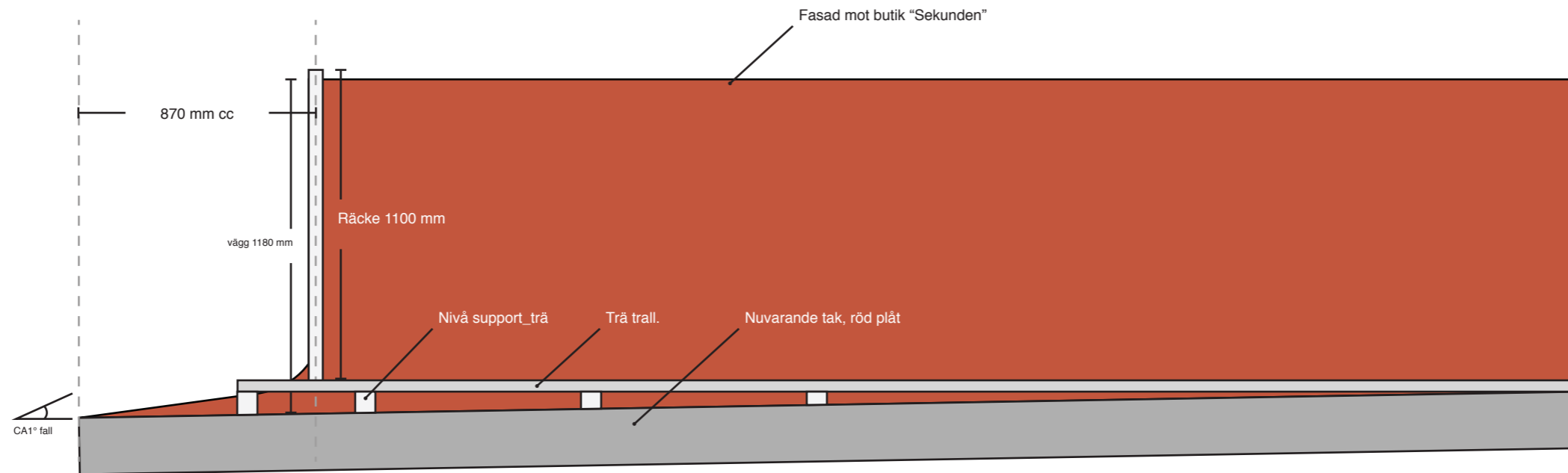
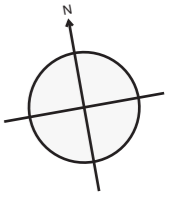
Ritn nr A1  
2018-04-06

Skala 1:20  
Ritad av: Petter Eriksson

Total yta trall  
**47,2 m<sup>2</sup>**

Terass inom staket  
**42 m<sup>2</sup>**





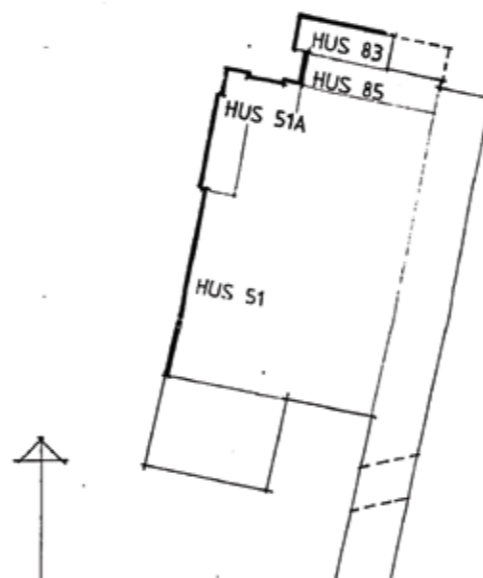
1 meter

Terrass  
Winborgs väg 7 Nacka

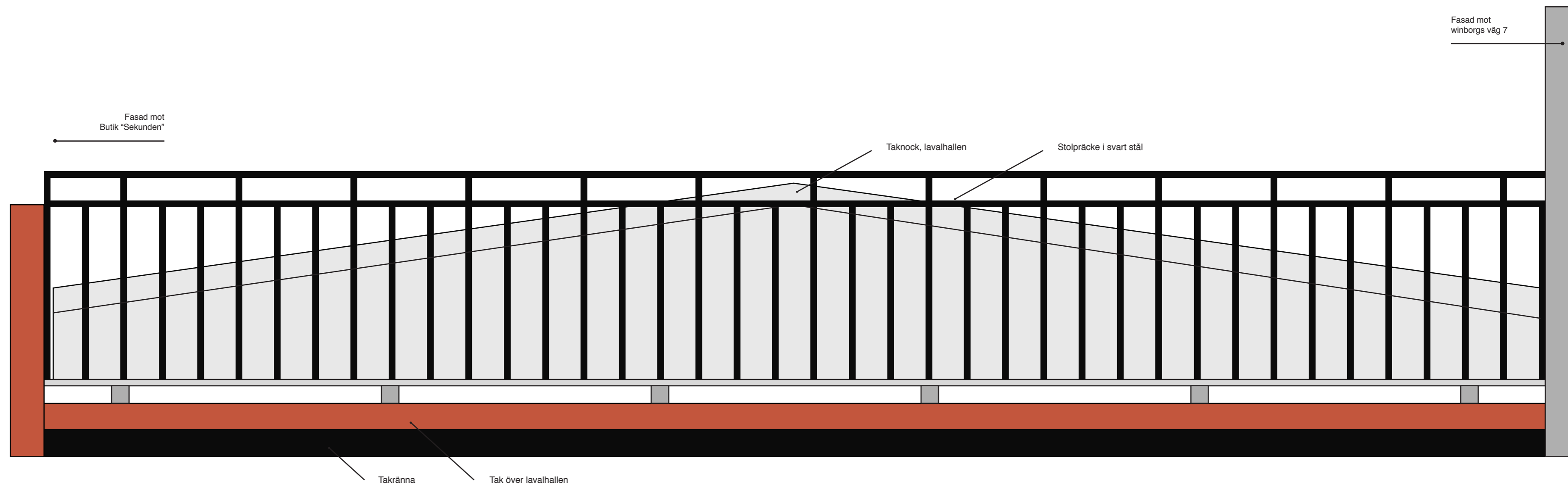
Fasad mot norr

Ritn nr A2  
2018-04-06

Skala 1:20  
Ritad av: Petter Eriksson



FASAD MOT NORR (HUS 51A)

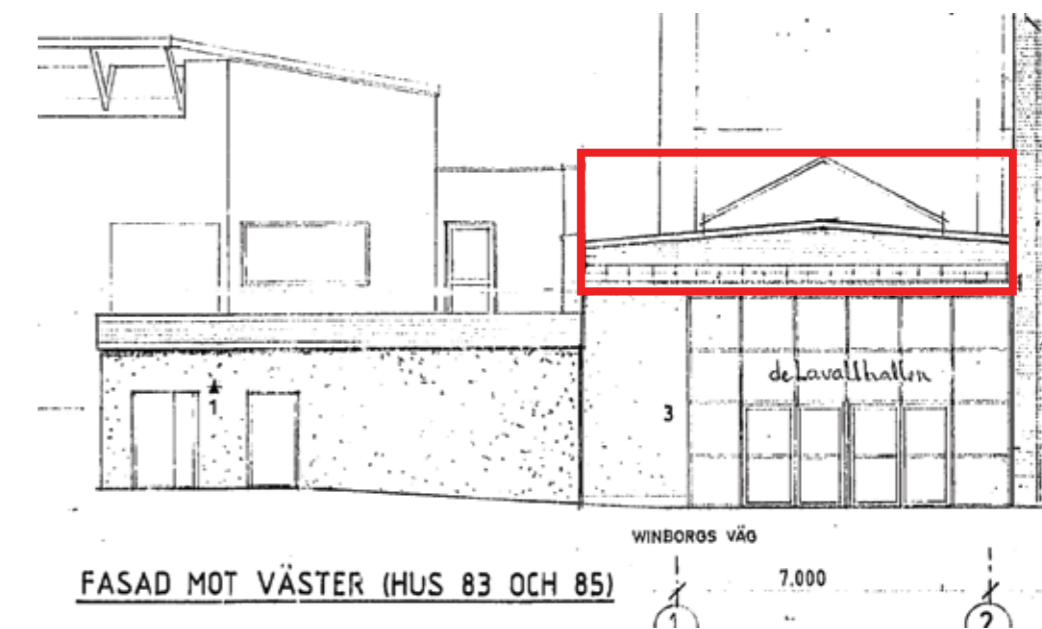


Terrass  
Winborgs väg 7 Nacka

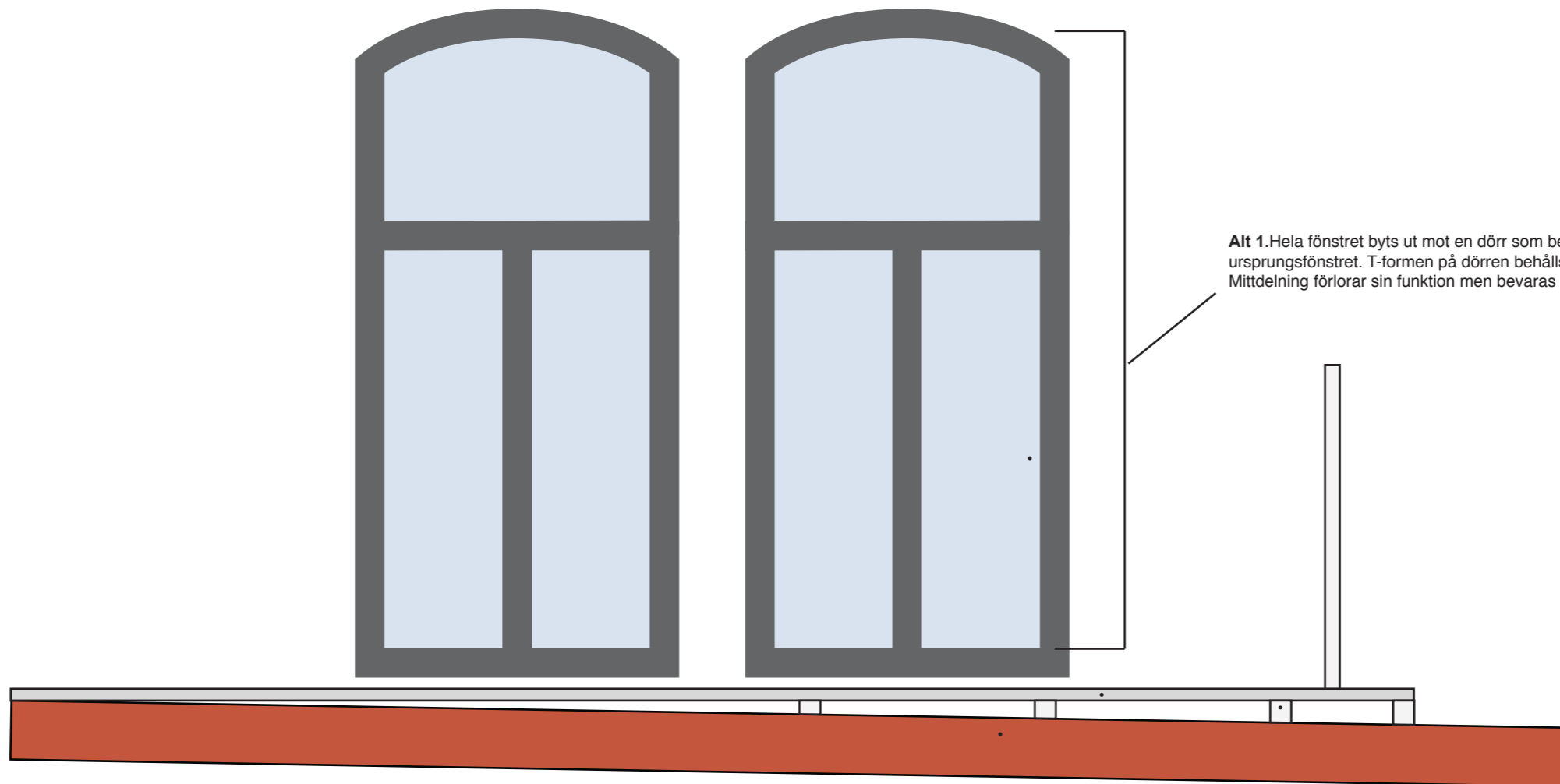
Fasad mot öst

Ritn nr A4  
2018-04-06

Skala 1:20  
Ritad av: Petter Eriksson



# Förslag Alt 1



Alt 1. Hela fönstret byts ut mot en dörr som behåller samma form  
ursprungsfönstret. T-formen på dörren behålls till fördel av symmetrin,  
Mitteldelning förlorar sin funktion men bevaras som utsmyckning.ccv



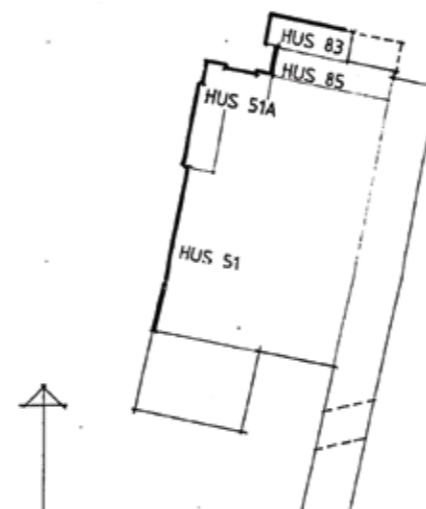
1 meter

Terrass  
Winborgs väg 7 Nacka

Fasad mot söder

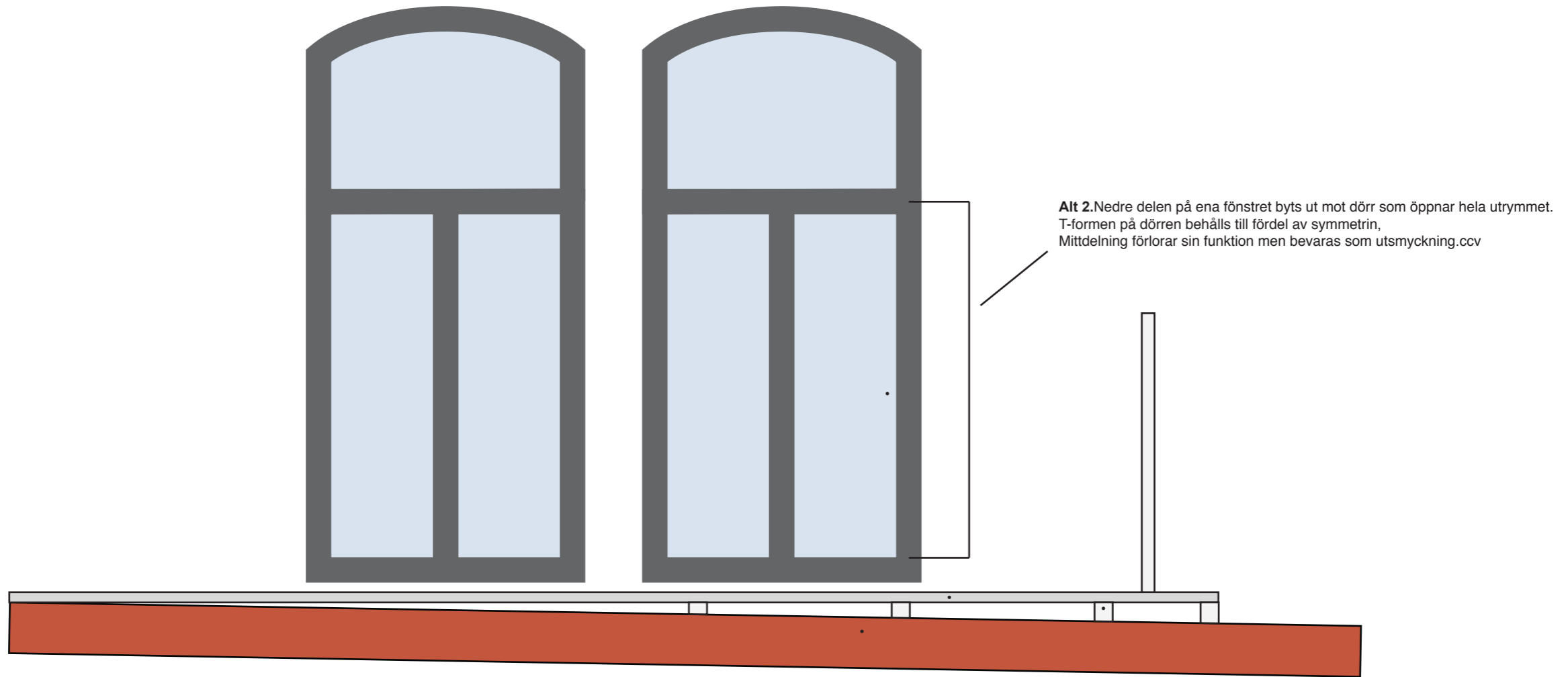
Ritn nr A3a  
2019-01-12

Skala 1:20  
Ritad av: Petter Eriksson



FASAD MOT NORR (HUS 51A)

# Förslag Alt 2



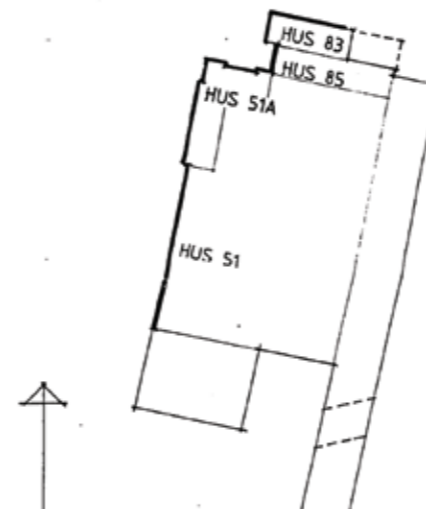
1 meter

Terrass  
Winborgs väg 7 Nacka

Fasad mot söder

Ritn nr A3b  
2019-01-12

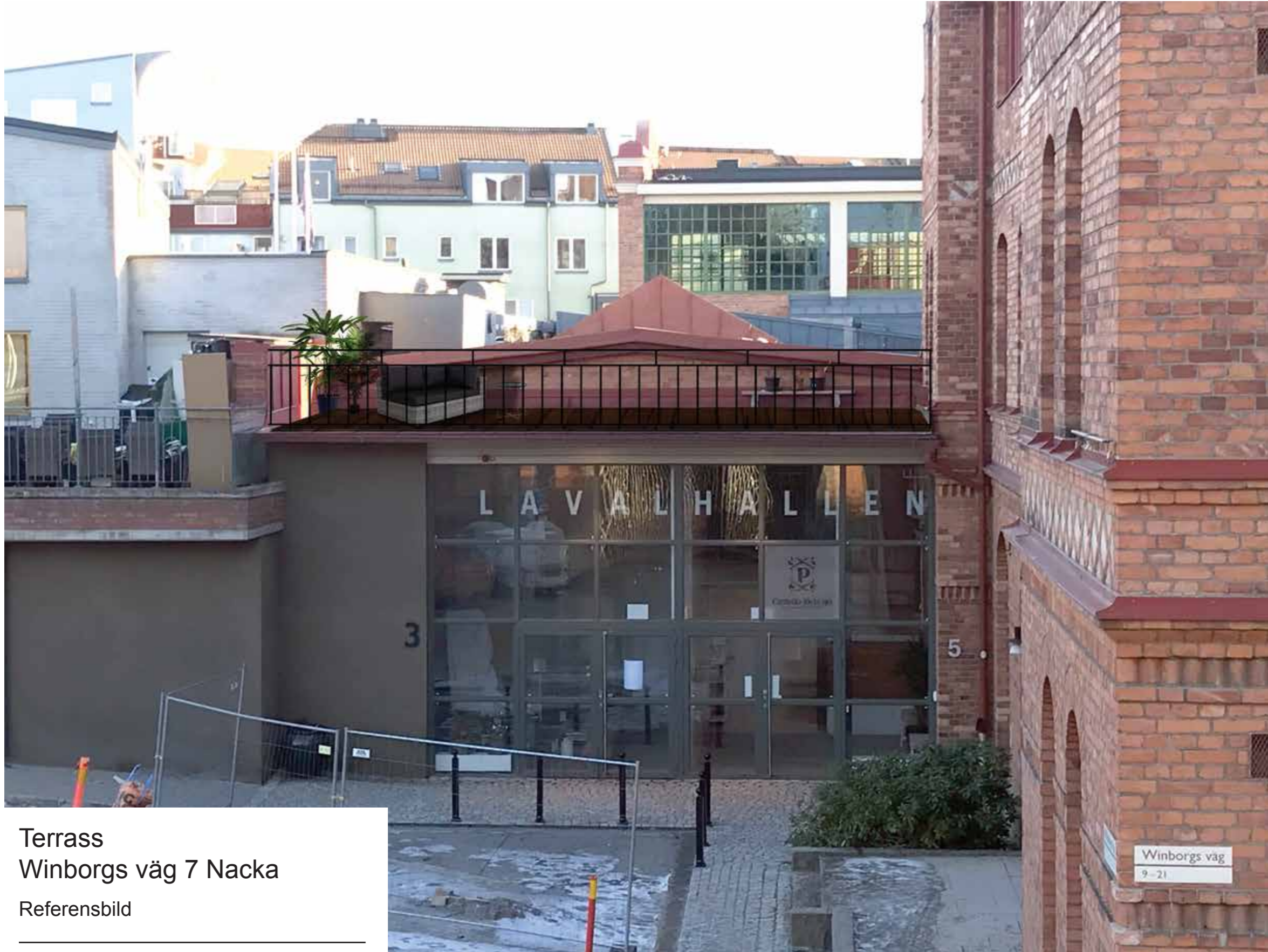
Skala 1:20  
Ritad av: Petter Eriksson



FASAD MOT NORR (HUS 51A)

Referens 1

## Terrass med pinnräcke



### Bildtext

Terrassens räcke i samma stil som befintlig balkong på sydsidan av Ritningskontoret.

Terrass  
Winborgs väg 7 Nacka

Referensbild