



Detaljplan för Björknäs-Värmdövägen

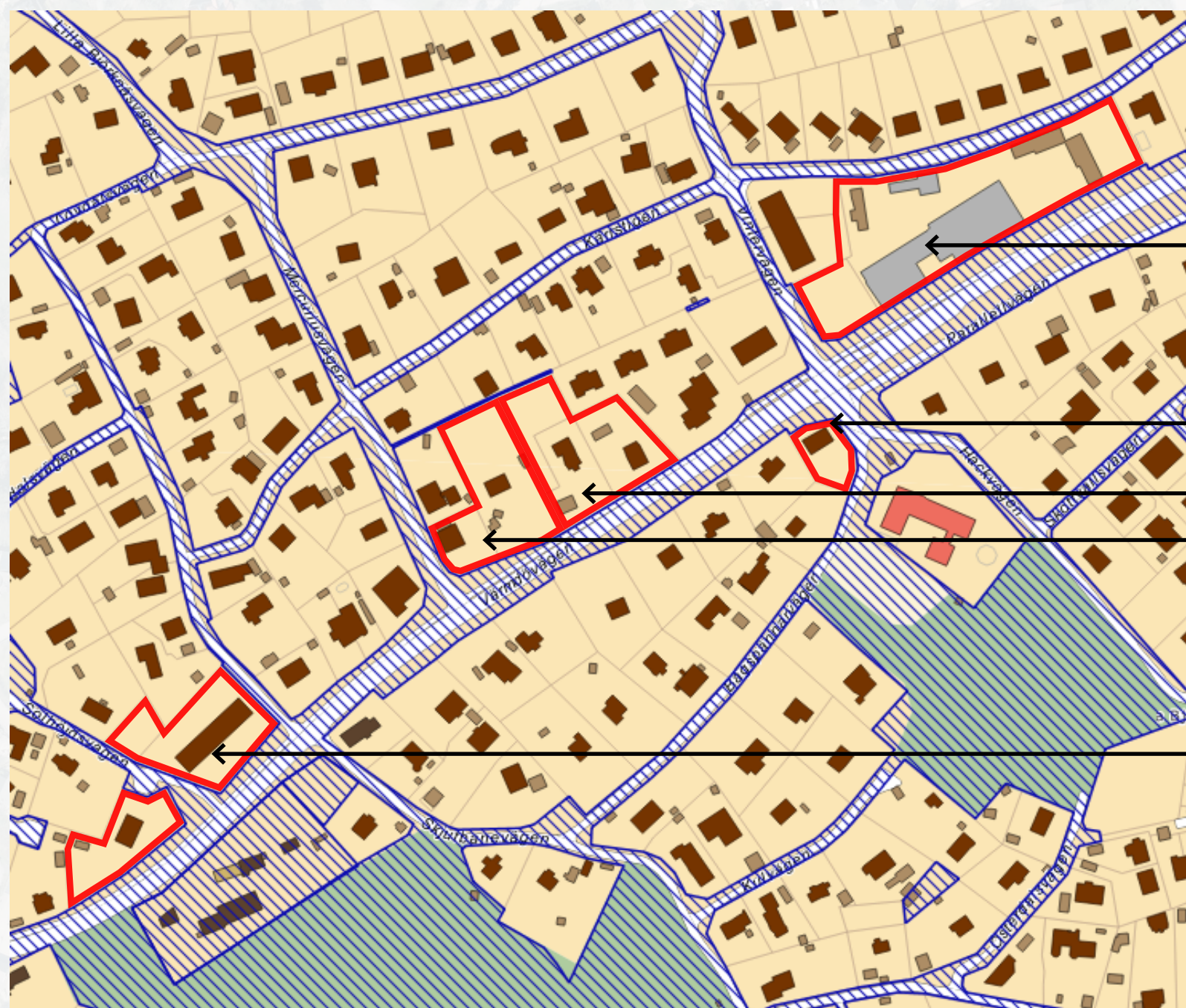
Skissunderlag till tjänsteskrivelse

KFKS 2017/1029

Projekt 93101014

2020-04-29

Omslagsbild: Perspektiv från Värmdövägen från fastigheterna Björknäs 1:239 och 1:443, se sida 27



Karta över markägoförhållanden. Respektive exploatörs fastigheter är markerade i rött. Kommunens mark är markerad med blå skraffering. Fastigheten Björknäs 50:10 i områdets sydvästra del regleras endast med generella planbestämmelser och utgår inte ifrån skissmaterial, varpå detta inte redovisas i dokumentet.

Innehållsförteckning & markägoförhållanden

Illustrationsplan Alternativ 1	sida 4
Illustrationsplan Alternativ 2	sida 5
Björknäs I:719, I:852 & I:860	sida 6

Illustrationer: Andersson Arfwedson Arkitekter

Björknäs I:427	sida 12
Björknäs I:360, I:980 & I:376	sida 15

Illustrationer: VIDA Arkitektkontor

Björknäs 22:3 & I:580	sida 23
----------------------------------	----------------

Illustrationer: CF Möller

Björknäs I:239 & I:443	sida 27
-----------------------------------	----------------

Illustrationer: General Architecture

Observera att det som generellt regleras i plankartorna är; nockhöjder, takvinkel och byggnadens placering och utbredning (med hjälp av prickmarksbestämmelser). Övrig gestaltning så som fasadmateriell eller fönstersättning m.m. utgör endast exempel på utformning.

Detaljplan för Björknäs-Värmdövägen

Skissunderlag till tjänsteskrivelse

KFKS 2017/1029

Projekt 93101014

2020-04-29



Detaljplan för Björknäs-Värmdövägen

Skissunderlag till tjänsteskrivelse
KFKS 2017/1029
Projekt 93101014
2020-04-29

Ortofoto

Detaljplanegräns markerad i rött



Detaljplan för Björknäs-Värmdövägen

Skissunderlag till tjänsteskrivelse
 KFKS 2017/1029
 Projekt 93101014
 2020-04-29

Illustrationsplan Alternativ I

IV	Våningsantal
III+I	Suterrängvåning
B/H/Z	Markanvändning (Bostäder/Handel/Verksamheter)



Detaljplan för Björknäs-Värmdövägen

Skissunderlag till tjänsteskrivelse
 KFKS 2017/1029
 Projekt 93101014
 2020-04-29

Illustrationsplan Alternativ 2

IV	Våningsantal
III+I	Suterrängvåning
B/H/Z	Markanvändning (Bostäder/Handel/Verksamheter)

s. 5



Detaljplan för Björknäs-Värmdövägen

Skissunderlag till tjänsteskrivelse
KFKS 2017/1029
Projekt 93101014
2020-04-29

Björknäs I:719, I:852 & I:860

Alternativ I

Vy från Värmdövägen



Detaljplan för Björknäs-Värmdövägen

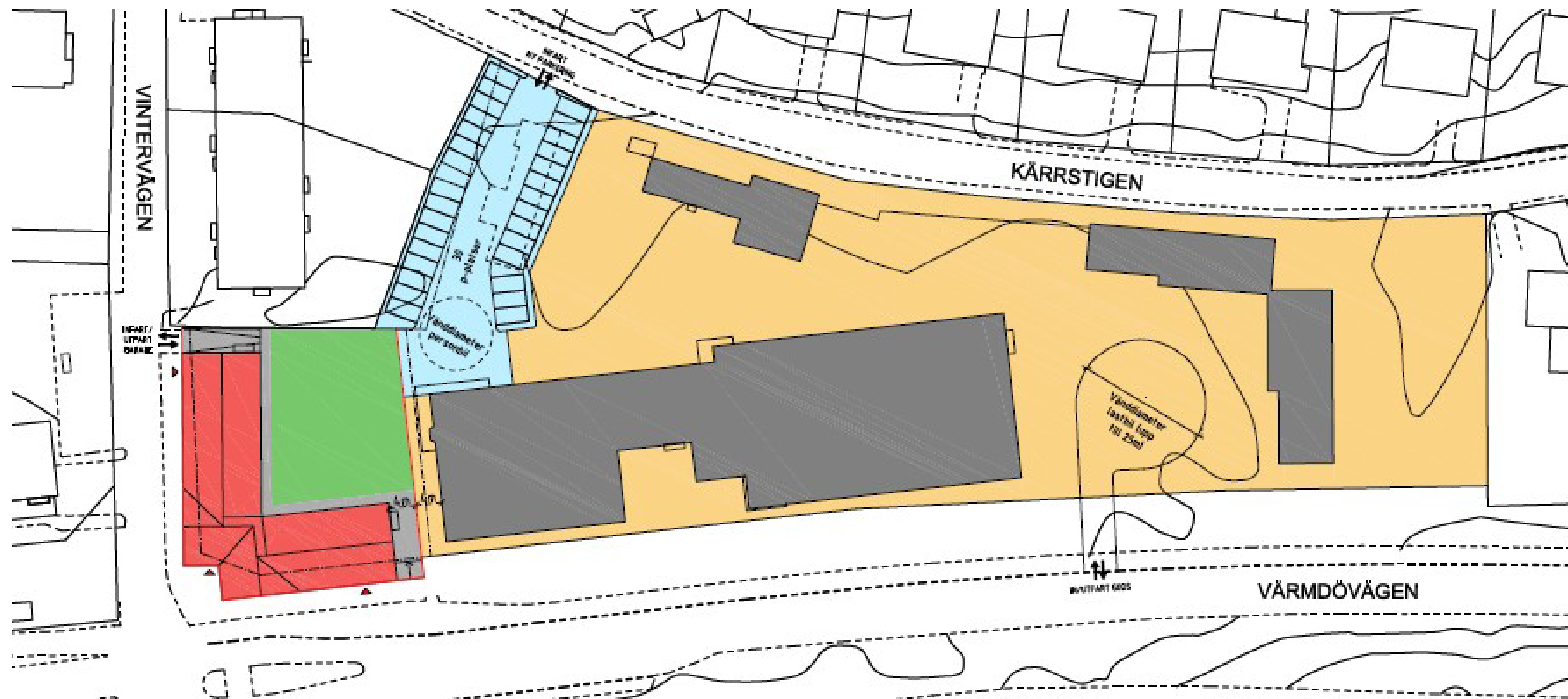
Skissunderlag till tjänsteskrivelse
KFKS 2017/1029
Projekt 93101014
2020-04-29

Björknäs I:719, I:852 & I:860

Alternativ 2

Vy från Värmdövägen

s. 7



Skiss som endast utgör en möjlig utformning

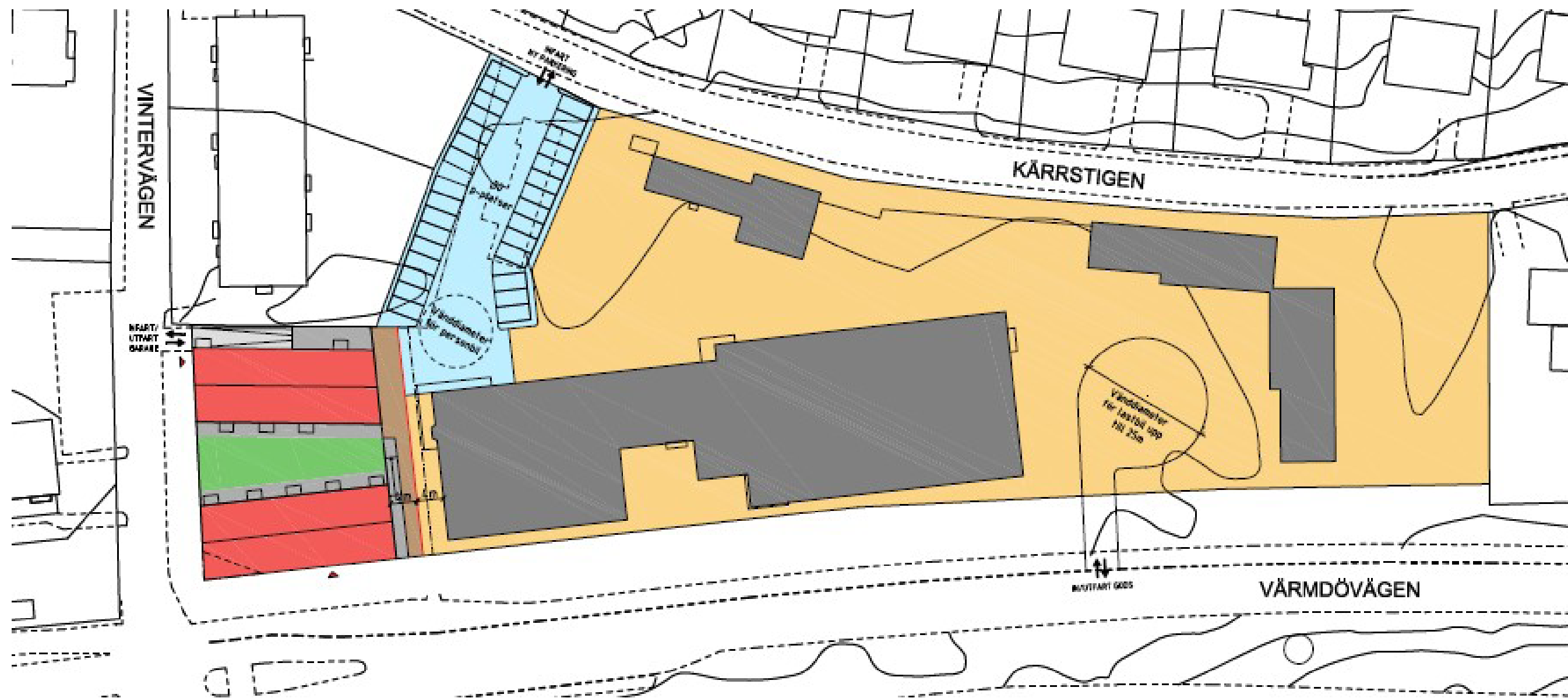
Detaljplan för Björknäs-Värmdövägen

Skissunderlag till tjänsteskrivelse
KFKS 2017/1029
Projekt 93101014
2020-04-29

Björknäs I:719, I:852 & I:860

Alternativ I

Situationsplan



Skiss som endast utgör en möjlig utformning

Detaljplan för Björknäs-Värmdövägen

Skissunderlag till tjänsteskrivelse
KFKS 2017/1029
Projekt 93101014
2020-04-29

Björknäs I:719, I:852 & I:860

Alternativ 2

Situationsplan



Skiss som endast utgör en möjlig utformning

Detaljplan för Björknäs-Värmdövägen

Skissunderlag till tjänsteskrivelse
KFKS 2017/1029
Projekt 93101014
2020-04-29

Björknäs I:719, I:852 & I:860

Alternativ I

Fasad mot väst (Vintervägen)

s. 10



Skiss som endast utgör en möjlig utformning

Detaljplan för Björknäs-Värmdövägen

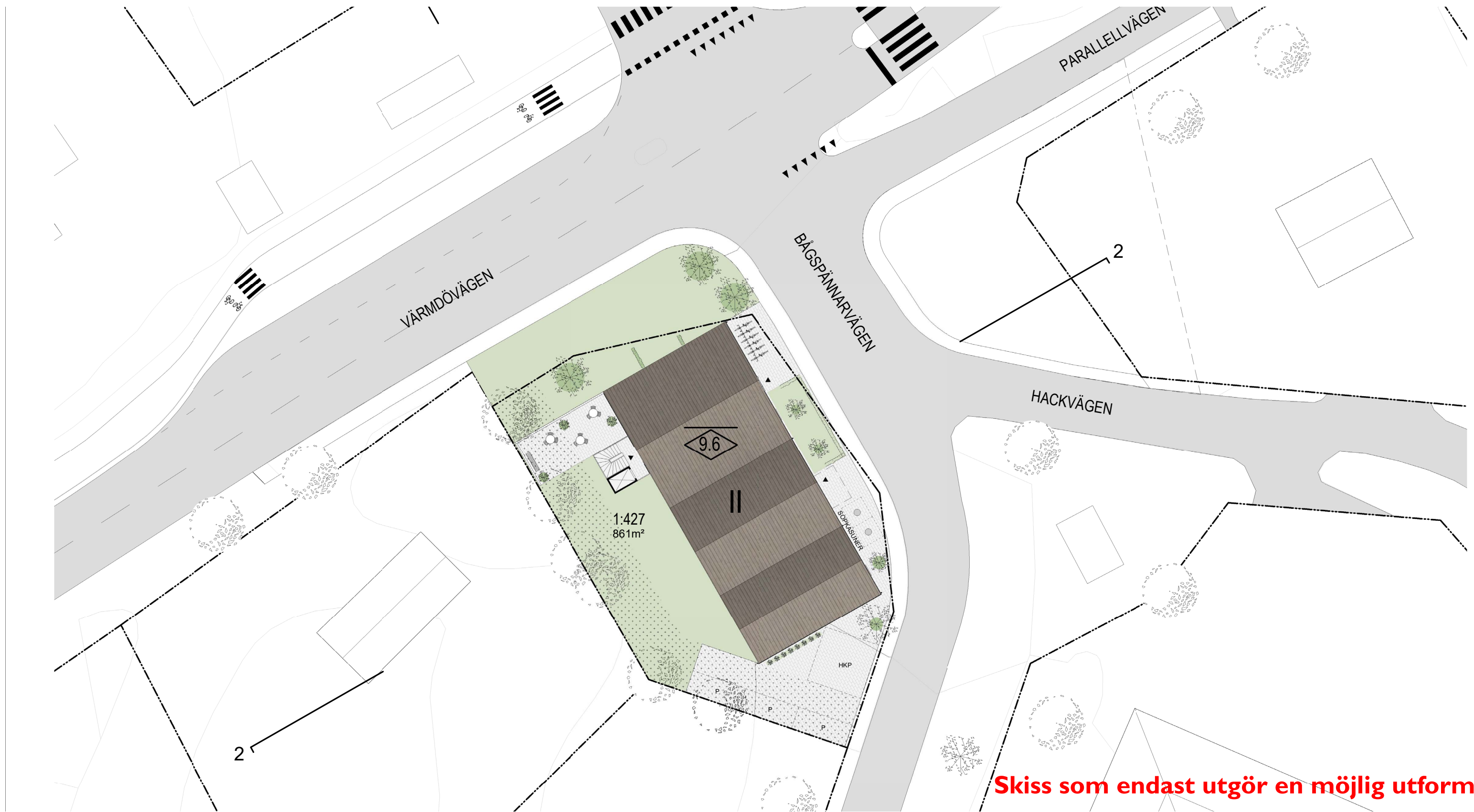
Skissunderlag till tjänsteskrivelse
KFKS 2017/1029
Projekt 93101014
2020-04-29

Björknäs 1:719, 1:852 & 1:860

Alternativ 2

Fasad mot väst (Vintervägen)

s. 11



Skiss som endast utgör en möjlig utformning

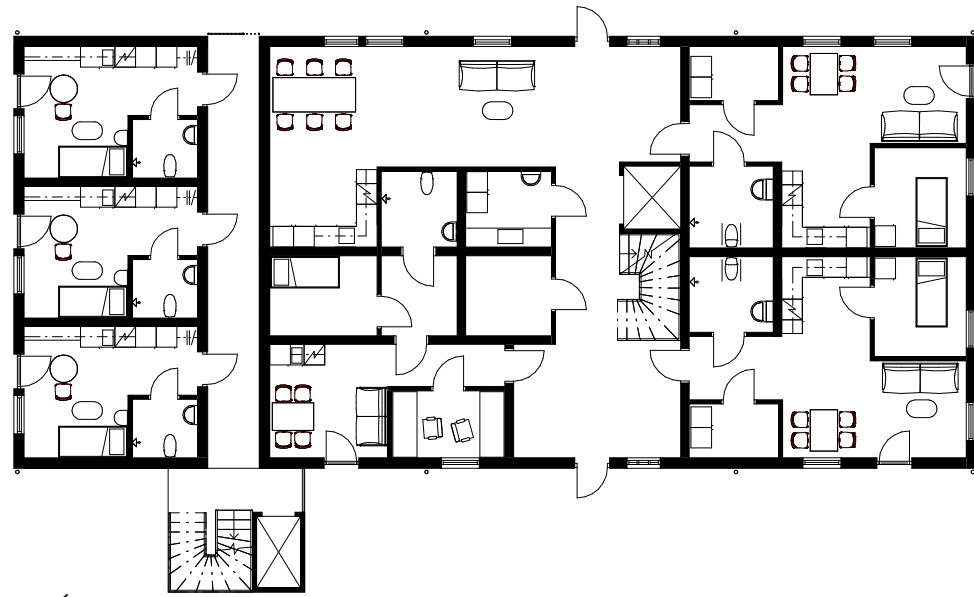
Detaljplan för Björknäs-Värmdövägen

Skissunderlag till tjänsteskrivelse
KFKS 2017/1029
Projekt 93101014
2020-04-29

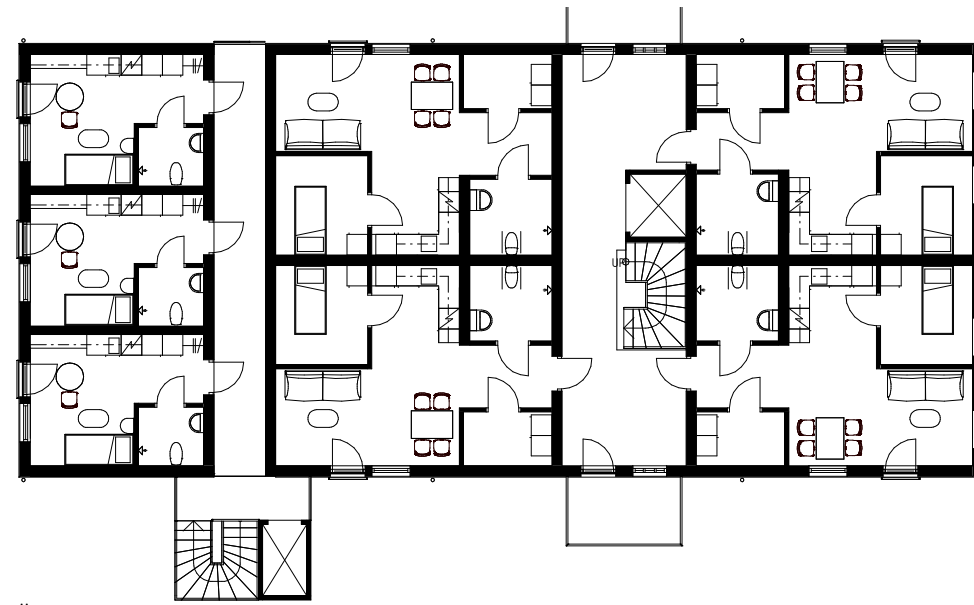
Björknäs 1:360, 1:980 & 1:376

Alternativ 1 & 2

Situationsplan (förslaget är det samma i båda alternativ)



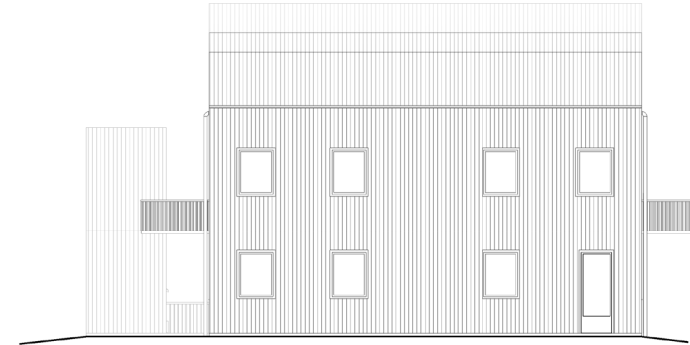
ENTRÉPLAN
1 : 100



ÖVRE PLAN
1 : 100



FASAD MOT NORDÖST
1 : 100



FASAD MOT SYDÖST
1 : 100



FASAD MOT SYDVÄST
1 : 100



FASAD MOT NORDVÄST
1 : 100

Skiss som endast utgör en möjlig utformning

Detaljplan för Björknäs-Värmdövägen

Skissunderlag till tjänsteskrivelse
KFKS 2017/1029
Projekt 93101014
2020-04-29

Björknäs I:360, I:980 & I:376

Alternativ I & 2

Planlösningar och fasader (förslaget är det samma i båda alternativ)



VY FRÅN VÄRMDÖVÄGEN

Skiss som endast utgör en möjlig utformning

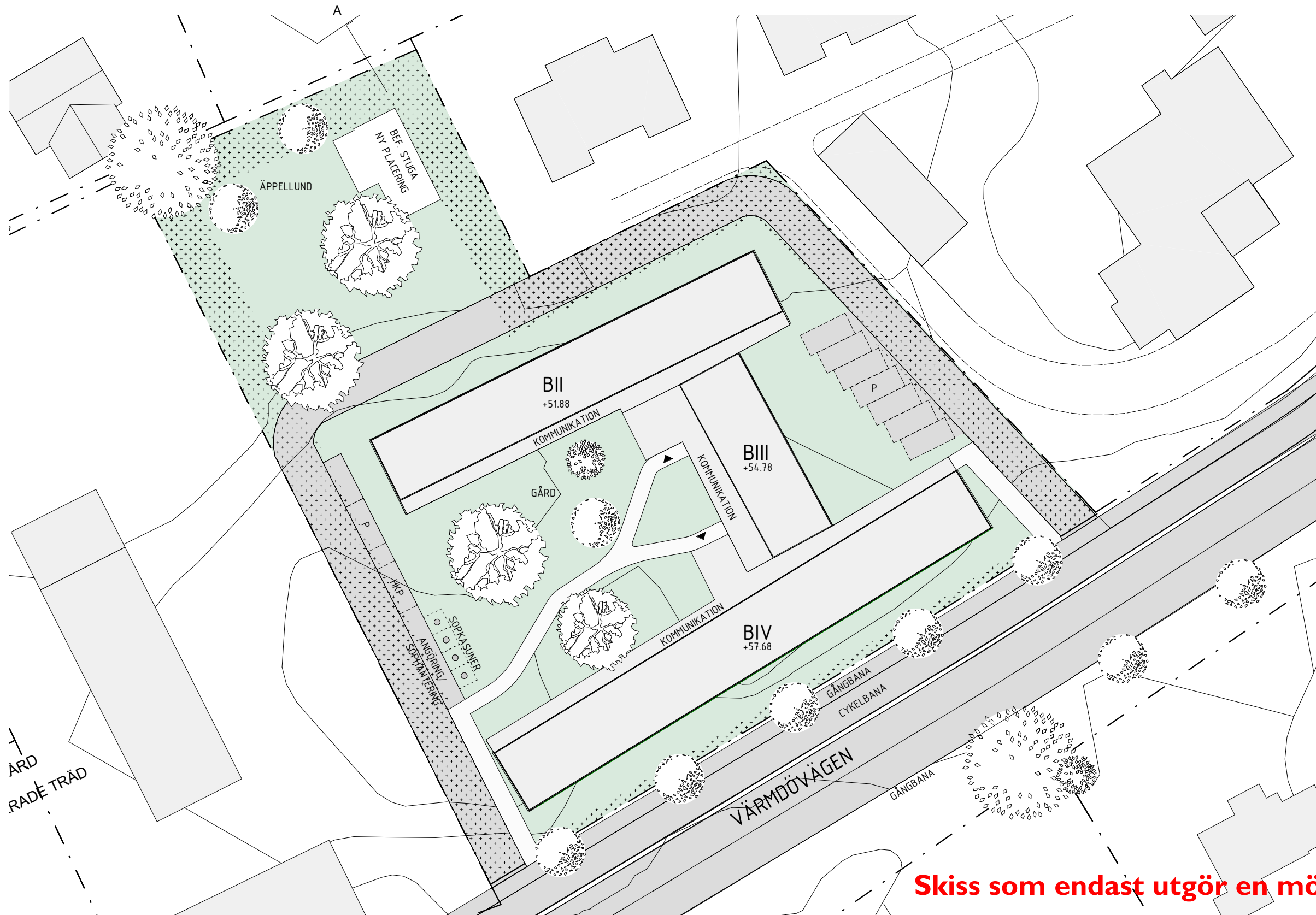
Detaljplan för Björknäs-Värmdövägen

Skissunderlag till tjänsteskrivelse
KFKS 2017/1029
Projekt 93101014
2020-04-29

Björknäs 1:360, 1:980 & 1:376

Alternativ 1 & 2

Fågelperspektiv & perspektiv från Värmdövägen (förslaget är det samma i båda alternativ)



Skiss som endast utgör en möjlig utformning

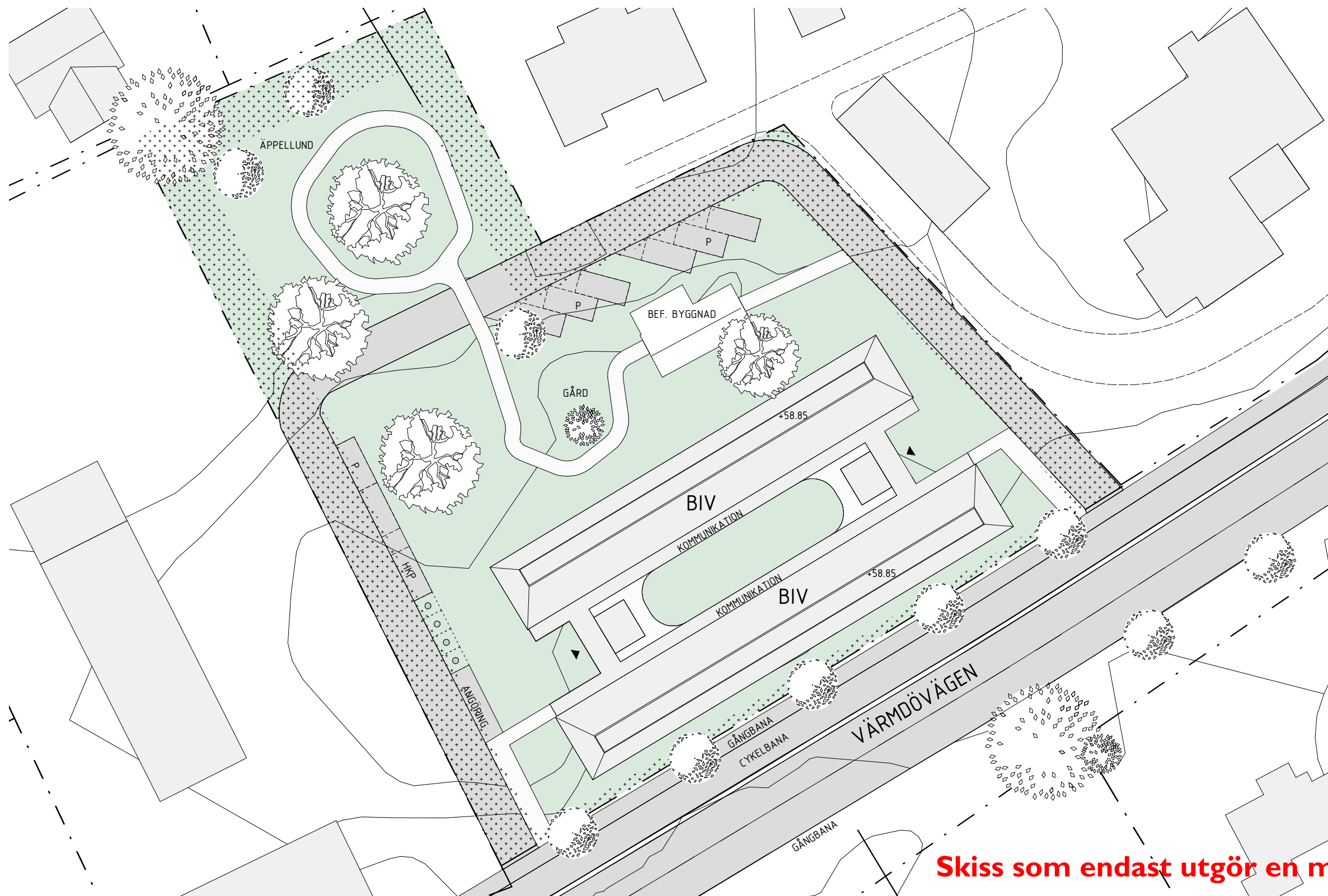
Detaljplan för Björknäs-Värmdövägen

Skissunderlag till tjänsteskrivelse
 KFKS 2017/1029
 Projekt 93101014
 2020-04-29

Björknäs I:360, I:980 & I:376

Alternativ I

Situationsplan



Detaljplan för Björknäs-Värmdövägen

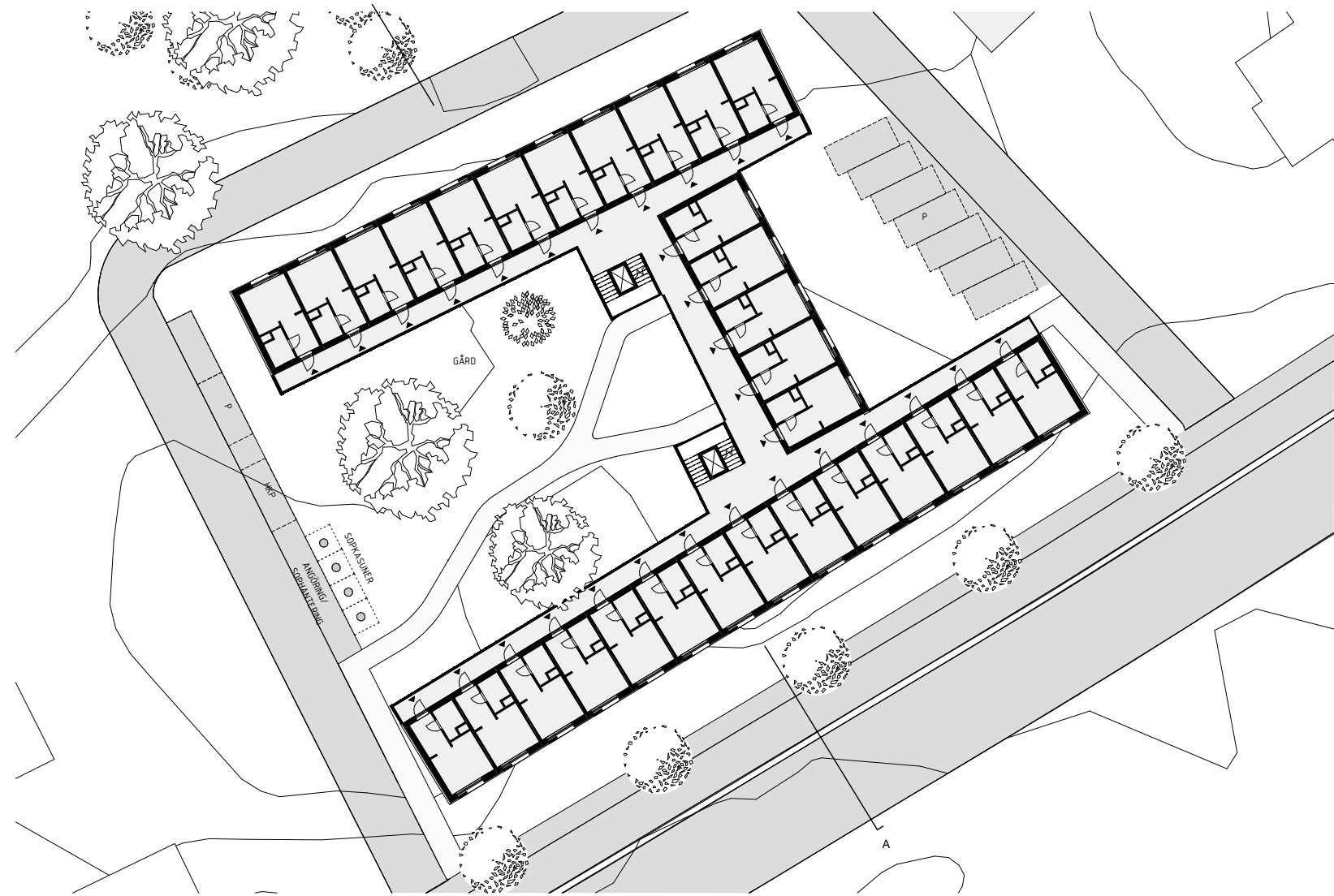
Skissunderlag till tjänsteskrivelse
KFKS 2017/1029
Projekt 93101014
2020-04-29

Björknäs 1:360, 1:980 & 1:376

Alternativ 2

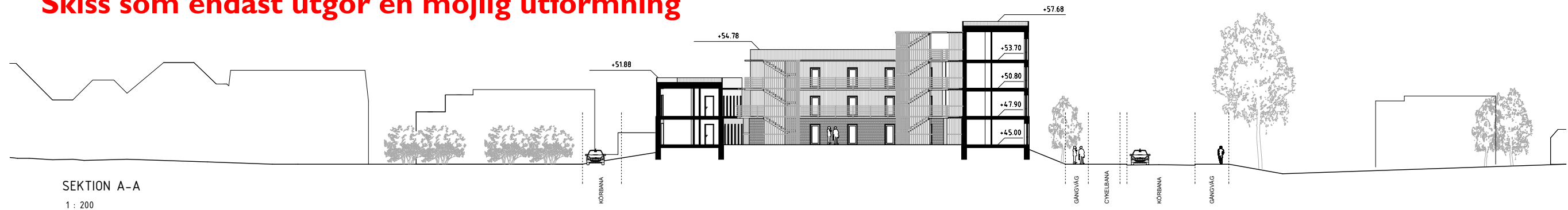
Situationsplan

s. 16

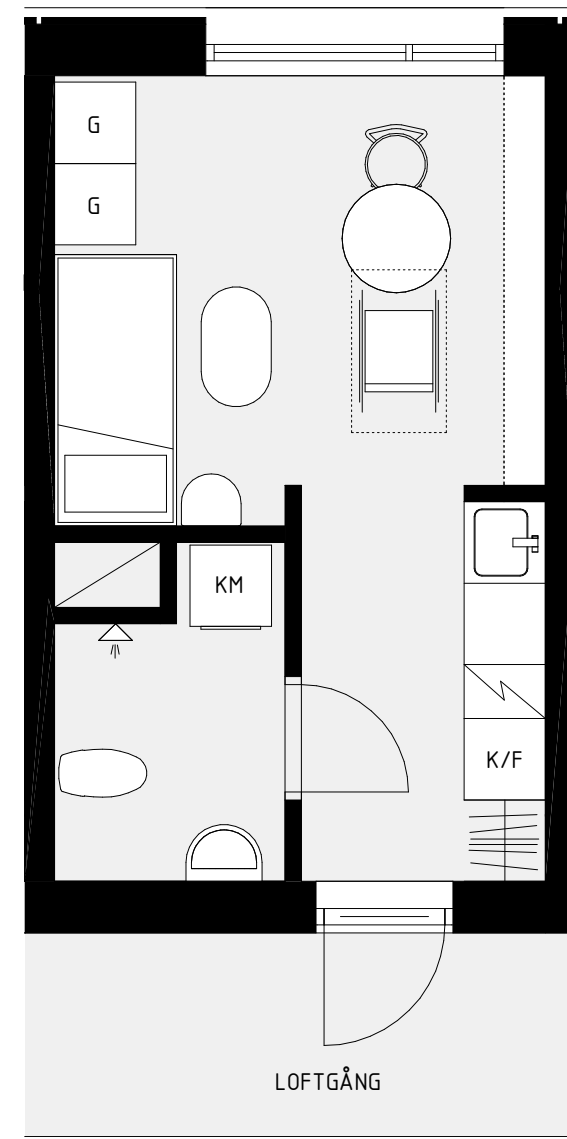


NORMALPLAN
1 : 200

Skiss som endast utgör en möjlig utformning



SEKTION A-A
1 : 200



TYPLÄGENHET

1 : 25
SKALA 1:25 (A1)

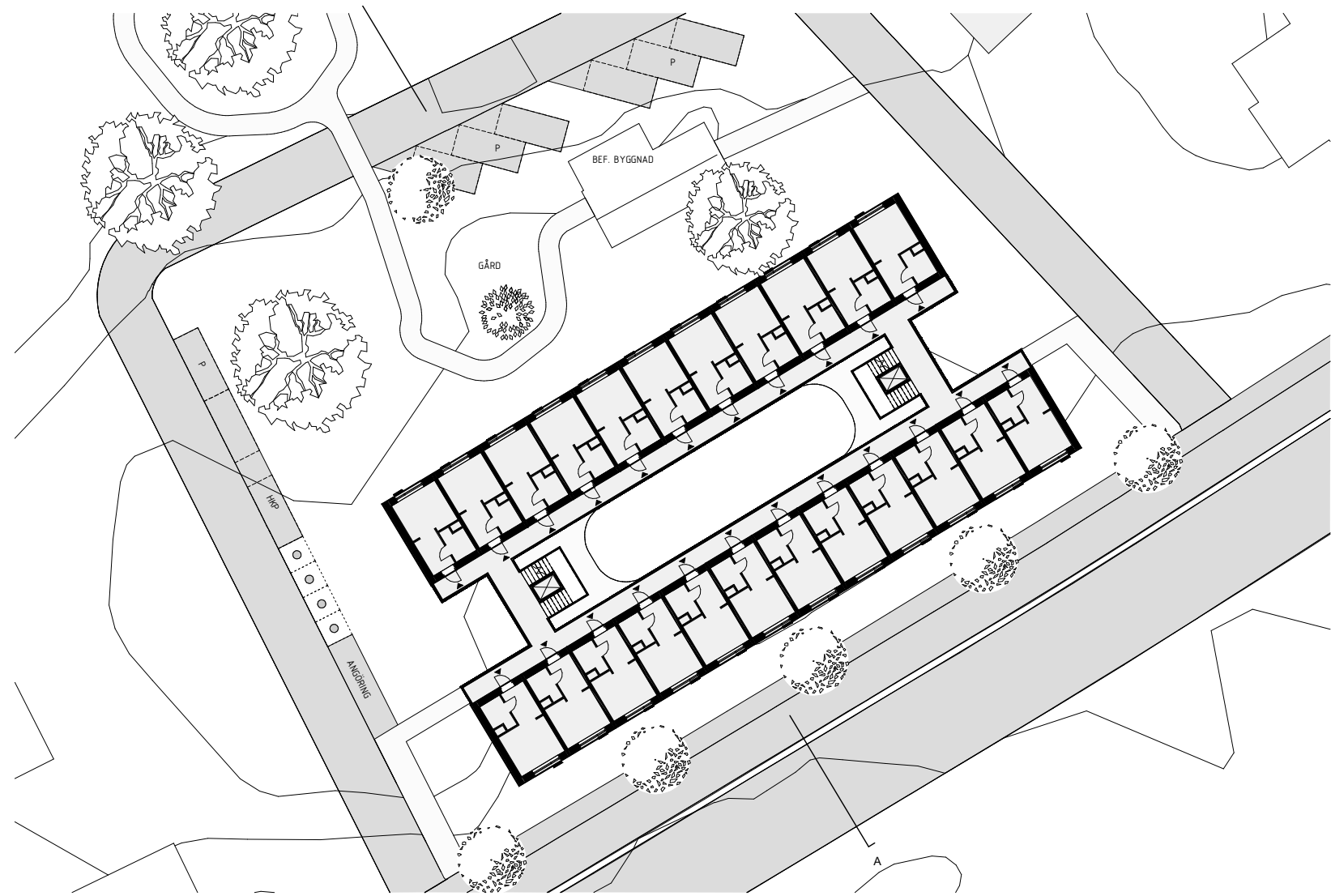
Detaljplan för Björknäs-Värmdövägen

Skissunderlag till tjänsteskrivelse
KFKS 2017/1029
Projekt 93101014
2020-04-29

Björknäs I:360, I:980 & I:376

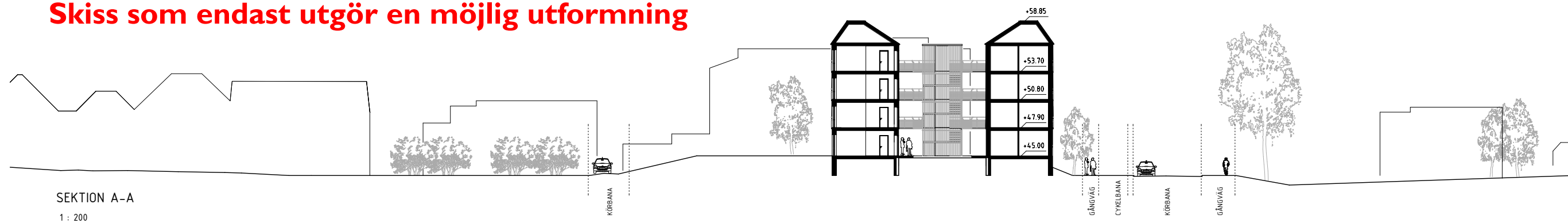
Alternativ I

Normaplan, typlägenhet & sektion

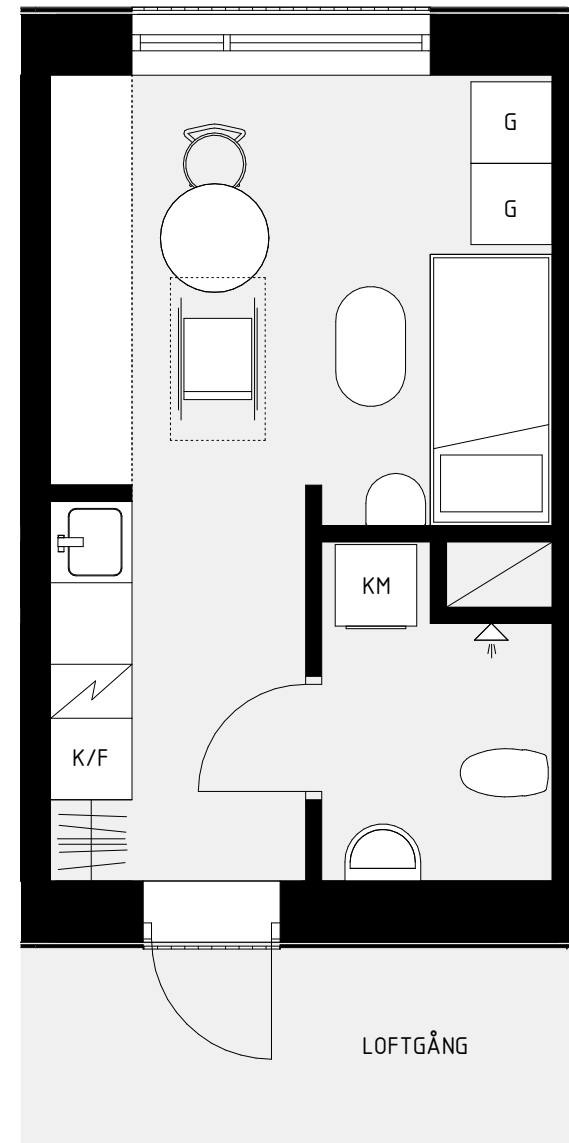


NORMALPLAN
1 : 200

Skiss som endast utgör en möjlig utformning

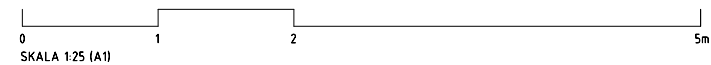


SEKTION A-A
1 : 200



TYPLÄGENHET

1 : 25



SKALA 1:25 (A1)

Detaljplan för Björknäs-Värmdövägen

Skissunderlag till tjänsteskrivelse
KFKS 2017/1029
Projekt 93101014
2020-04-29

Björknäs I:360, I:980 & I:376

Alternativ 2

Normaplan, typlägenhet & sektion

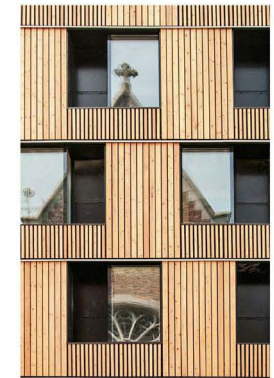


PERSPEKTIV FRÅN VÄRMDÖVÄGEN

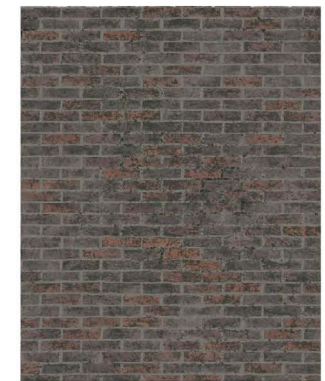
Skiss som endast utgör en möjlig utformning



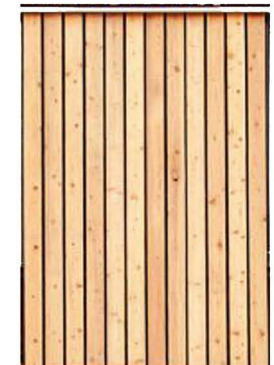
INSPIRATIONSBILD
REPITATIVA MÖNSTER I TEGELFASAD



INSPIRATIONSBILD
TRÄ I MODULER SOM ARKITEKTONSKT UTTRYCK



MATERIALPROV
TEGELSOCKEL TAR UPP NIVÅSKILLNAD OCH MÖTE
MED MARK



Detaljplan för Björknäs-Värmdövägen

Skissunderlag till tjänsteskrivelse
KFKS 2017/1029
Projekt 93101014
2020-04-29

Björknäs I:360, I:980 & I:376

Alternativ I

Perspektiv från Värmdövägen och materialval

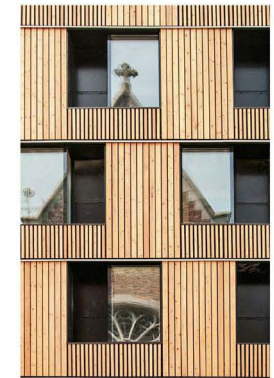


PERSPEKTIV FRÅN VÄRMDÖVÄGEN

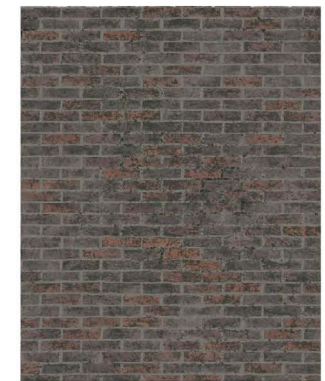
Skiss som endast utgör en möjlig utformning



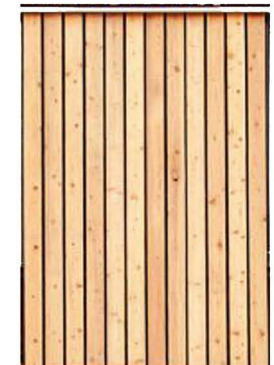
INSPIRATIONSBILD
REPITATIVA MÖNSTER I TEGELFASAD



INSPIRATIONSBILD
TRÄ I MODULER SOM ARKITEKTONSKT UTTRYCK



MATERIALPROV
TEGELSOCKEL TAR UPP NIVÅSKILLNAD OCH MÖTE
MED MARK



Detaljplan för Björknäs-Värmdövägen

Skissunderlag till tjänsteskrivelse
KFKS 2017/1029
Projekt 93101014
2020-04-29

Björknäs I:360, I:980 & I:376

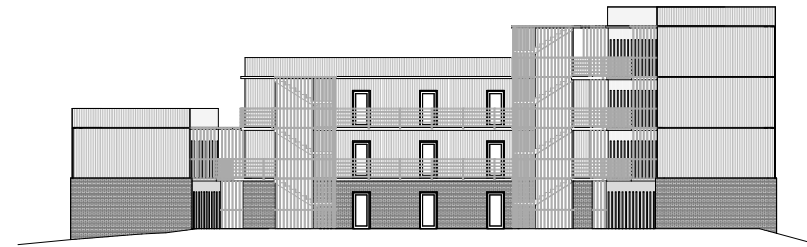
Alternativ 2

Perspektiv från Värmdövägen och materialval



FASAD MOT NORDOST

1 : 200



FASAD MOT SYDVÄST

1 : 200



FASAD MOT NORDVÄST

1 : 200



FASAD MOT SYDOST

Skiss som endast utgör en möjlig utformning

Detaljplan för Björknäs-Värmdövägen

Skissunderlag till tjänsteskrivelse

KFKS 2017/1029

Projekt 93101014

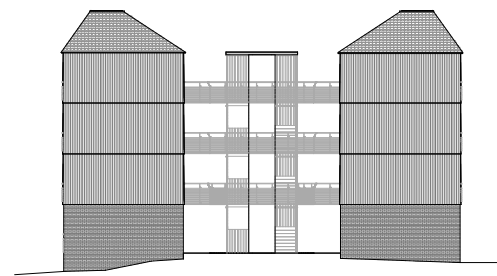
2020-04-29

Björknäs 1:360, 1:980 & 1:376

Alternativ I

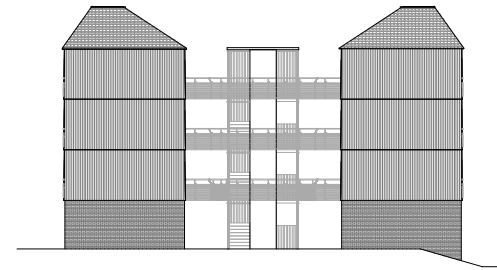
Elevationer

s. 21



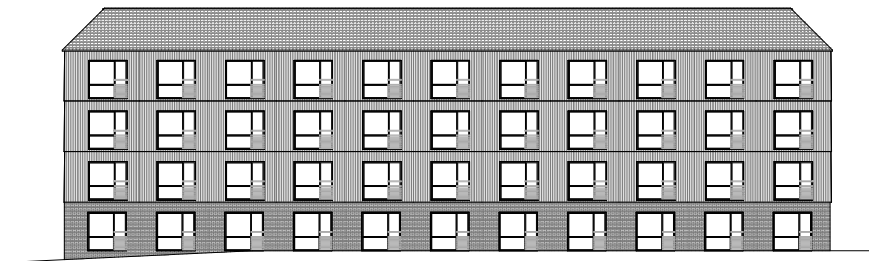
FASAD MOT NORDOST

1 : 200



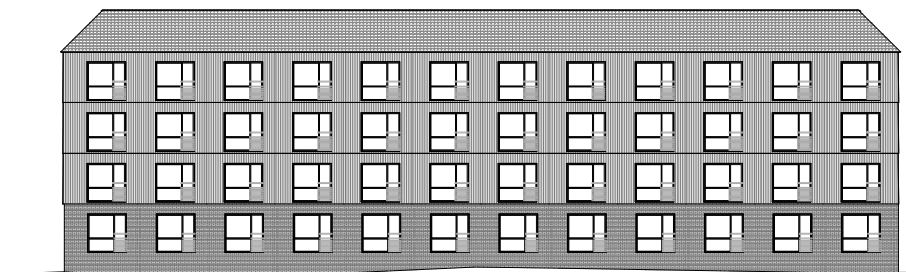
FASAD MOT SYDVÄST

1 : 200



FASAD MOT NORDVÄST

1 : 200



FASAD MOT SYDÖST

Skiss som endast utgör en möjlig utformning

Detaljplan för Björknäs-Värmdövägen

Skissunderlag till tjänsteskrivelse

KFKS 2017/1029

Projekt 93101014

2020-04-29

Björknäs 1:360, 1:980 & 1:376

Alternativ 2

Elevationer

s. 22



Skiss som endast utgör en möjlig utformning

Detaljplan för Björknäs-Värmdövägen

Skissunderlag till tjänsteskrivelse
KFKS 2017/1029
Projekt 93101014
2020-04-29

Björknäs 22:3 & I:580

Alternativ I

Situationsplan



ESSTATE C.F.Møller | 9 | SAMRÅDSHANDLING 2020-02-20

Skiss som endast utgör en möjlig utformning

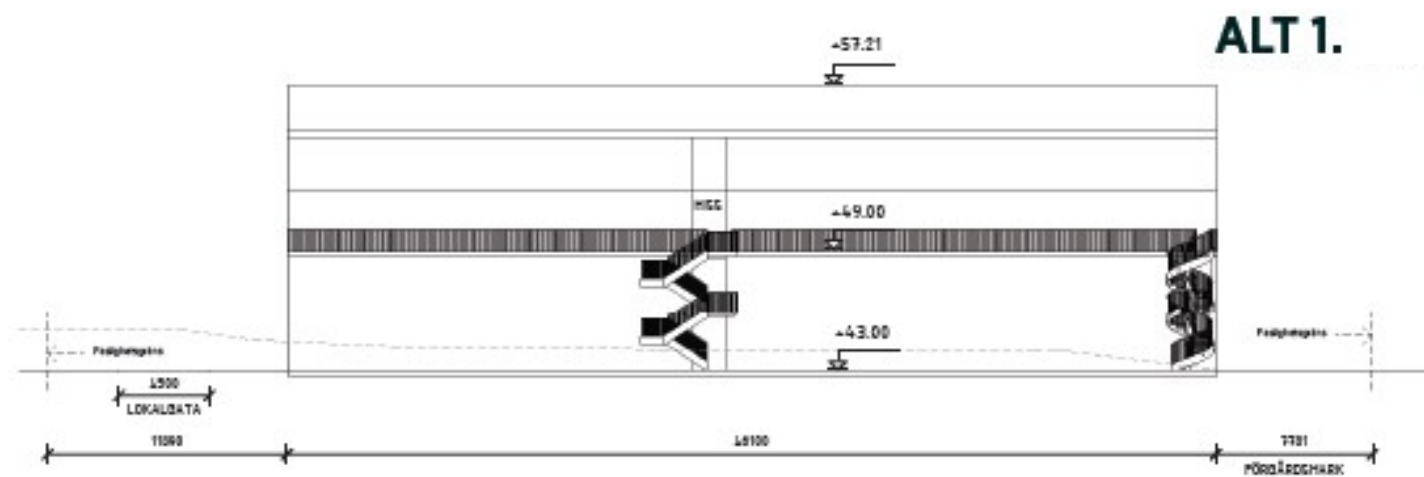
Detaljplan för Björknäs-Värmdövägen

Skissunderlag till tjänsteskrivelse
KFKS 2017/1029
Projekt 93101014
2020-04-29

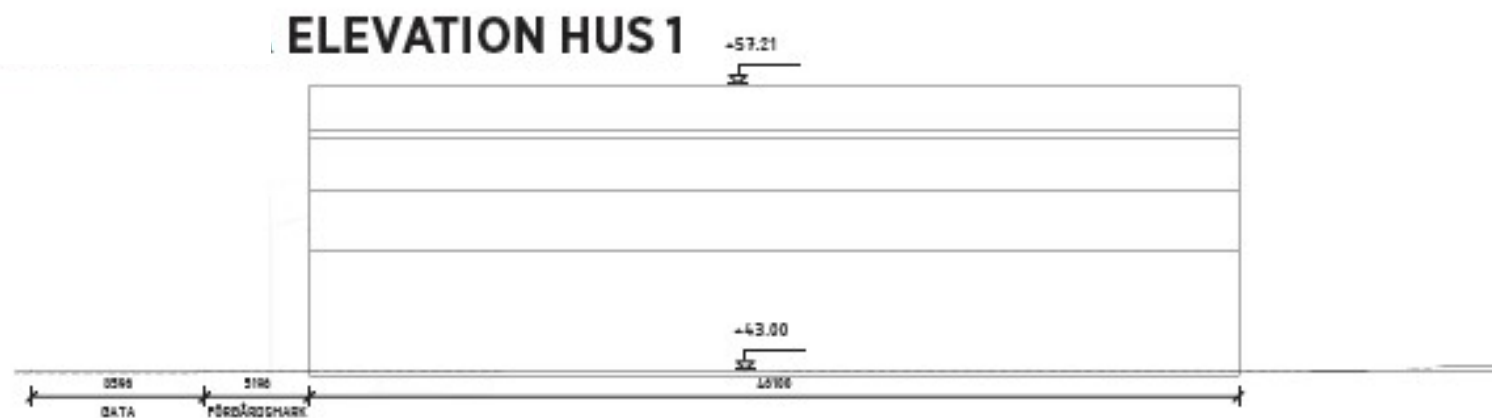
Björknäs 22:3 & I:580

Alternativ 2

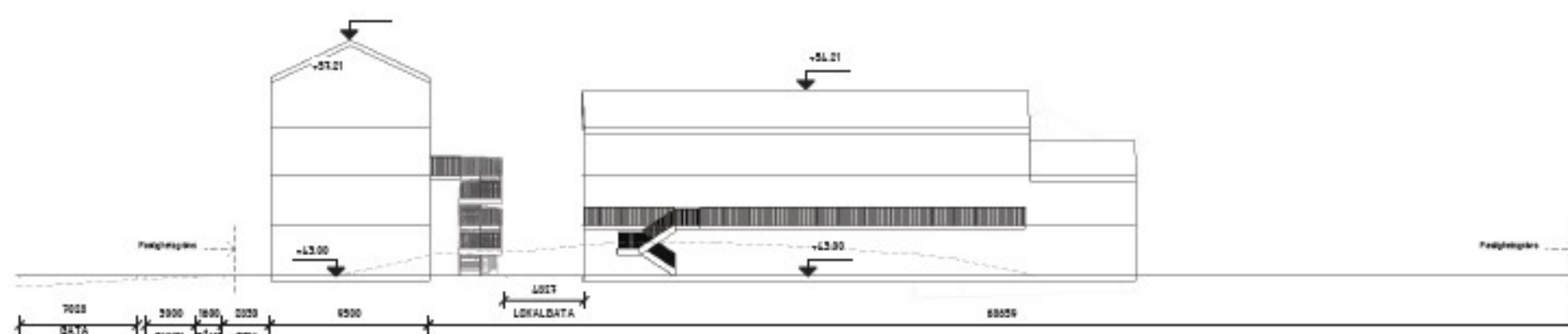
Situationsplan



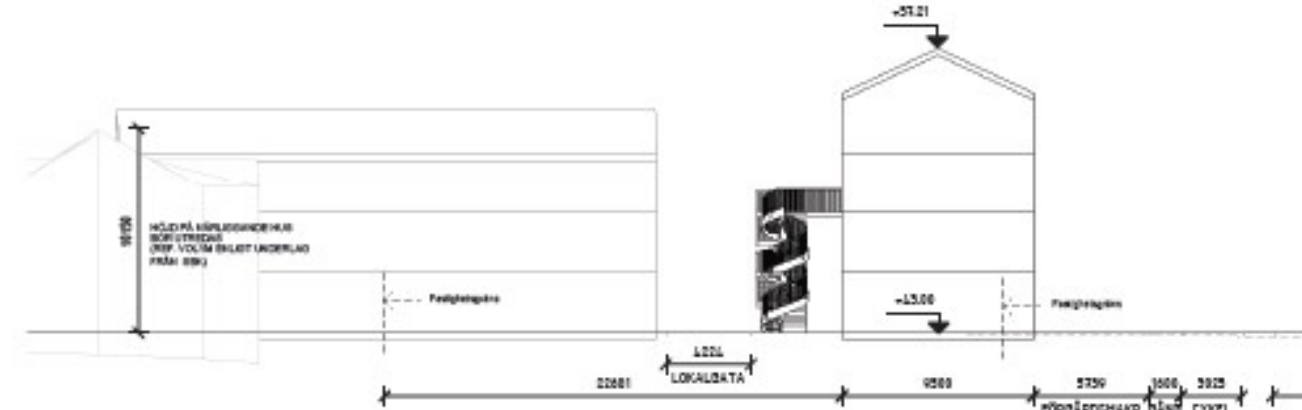
1 - Norr



1 - Söder



1 - Öster



1 - Väster

- NY MARKLINJE
- - - BEFINTLIG MARKLINJE

Skiss som endast utgör en möjlig utformning

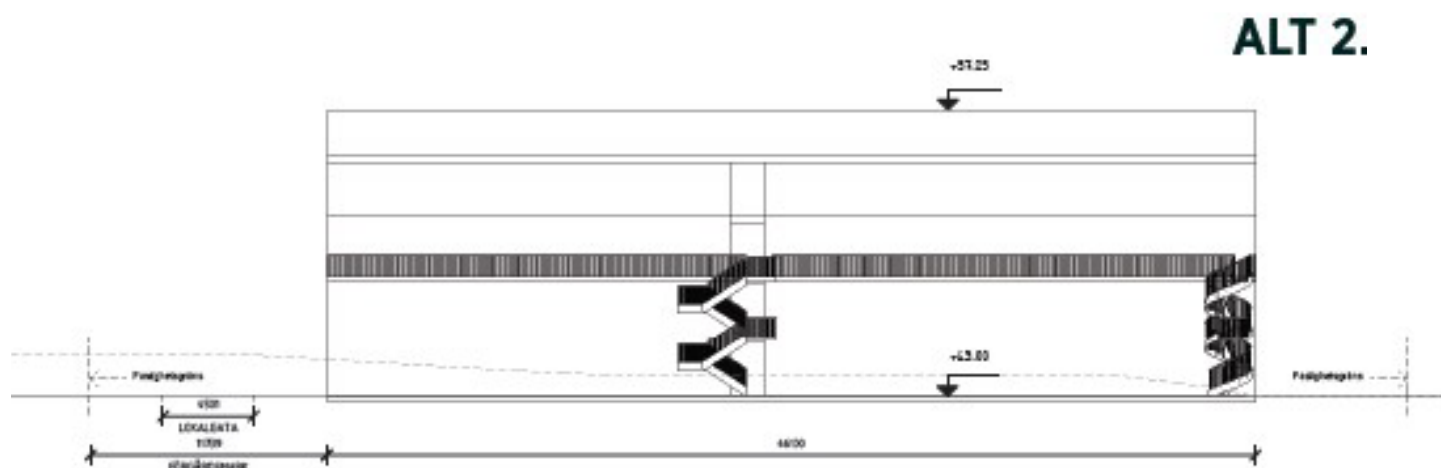
Detaljplan för Björknäs-Värmdövägen

Skissunderlag till tjänsteskrivelse
 KFKS 2017/1029
 Projekt 93101014
 2020-04-29

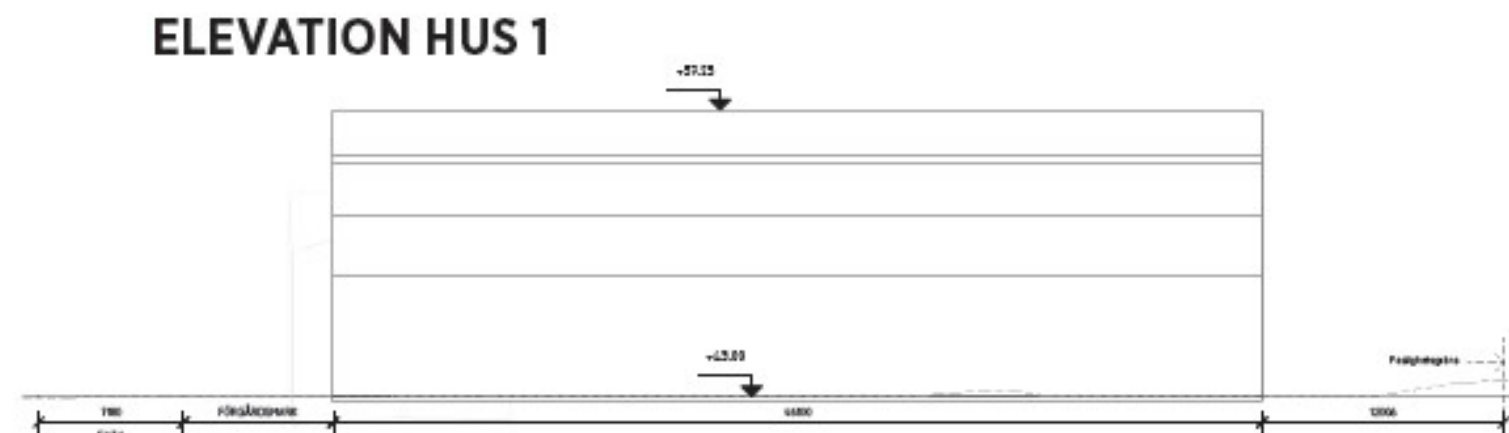
Björknäs 22:3 & I:580

Alternativ I

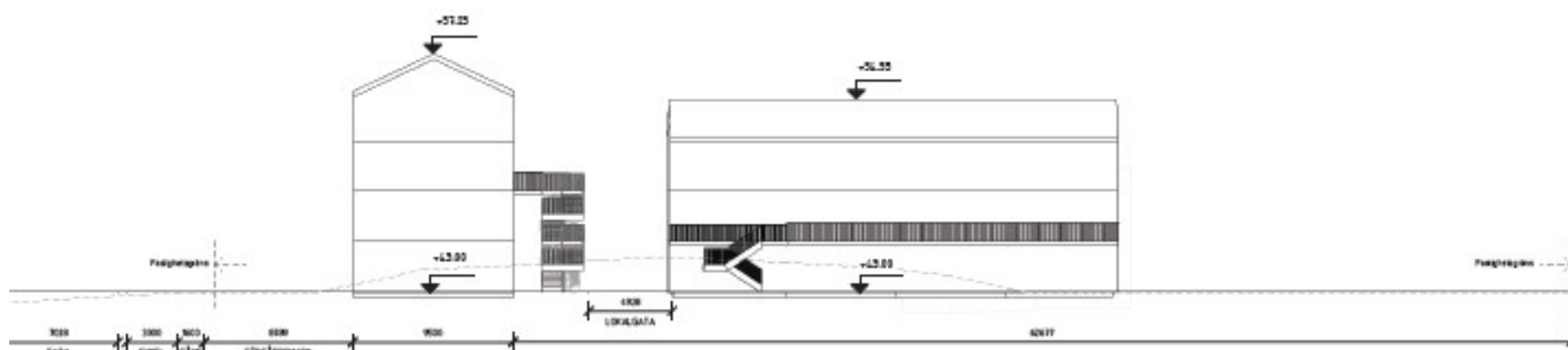
Elevationer



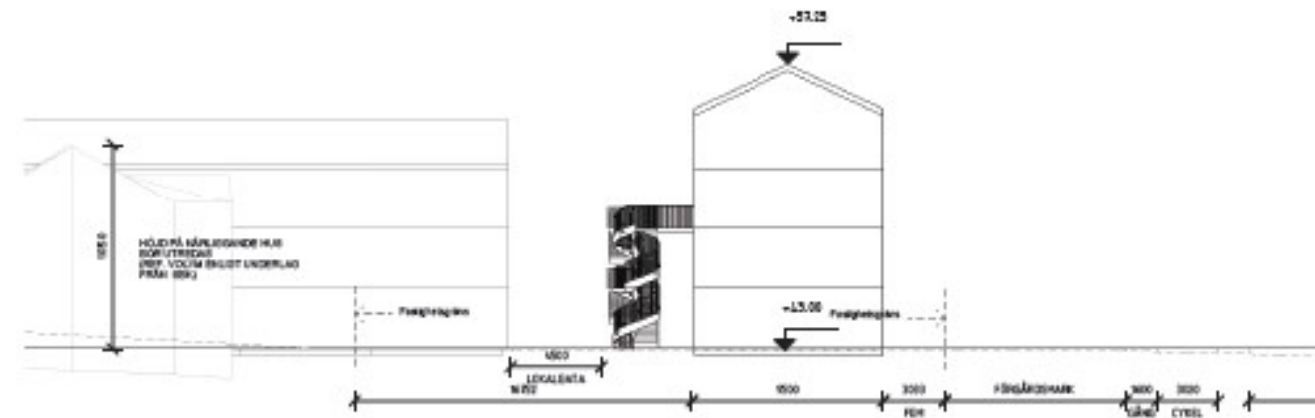
- Norr



1 - Söder



- Öster



1 - Väster

— NY MARKLINJE
 --- BEFINTLIG MARKLINJE

Skiss som endast utgör en möjlig utformning

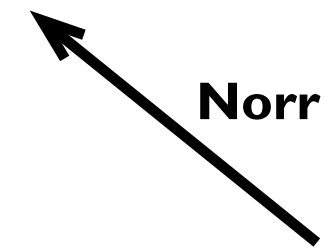
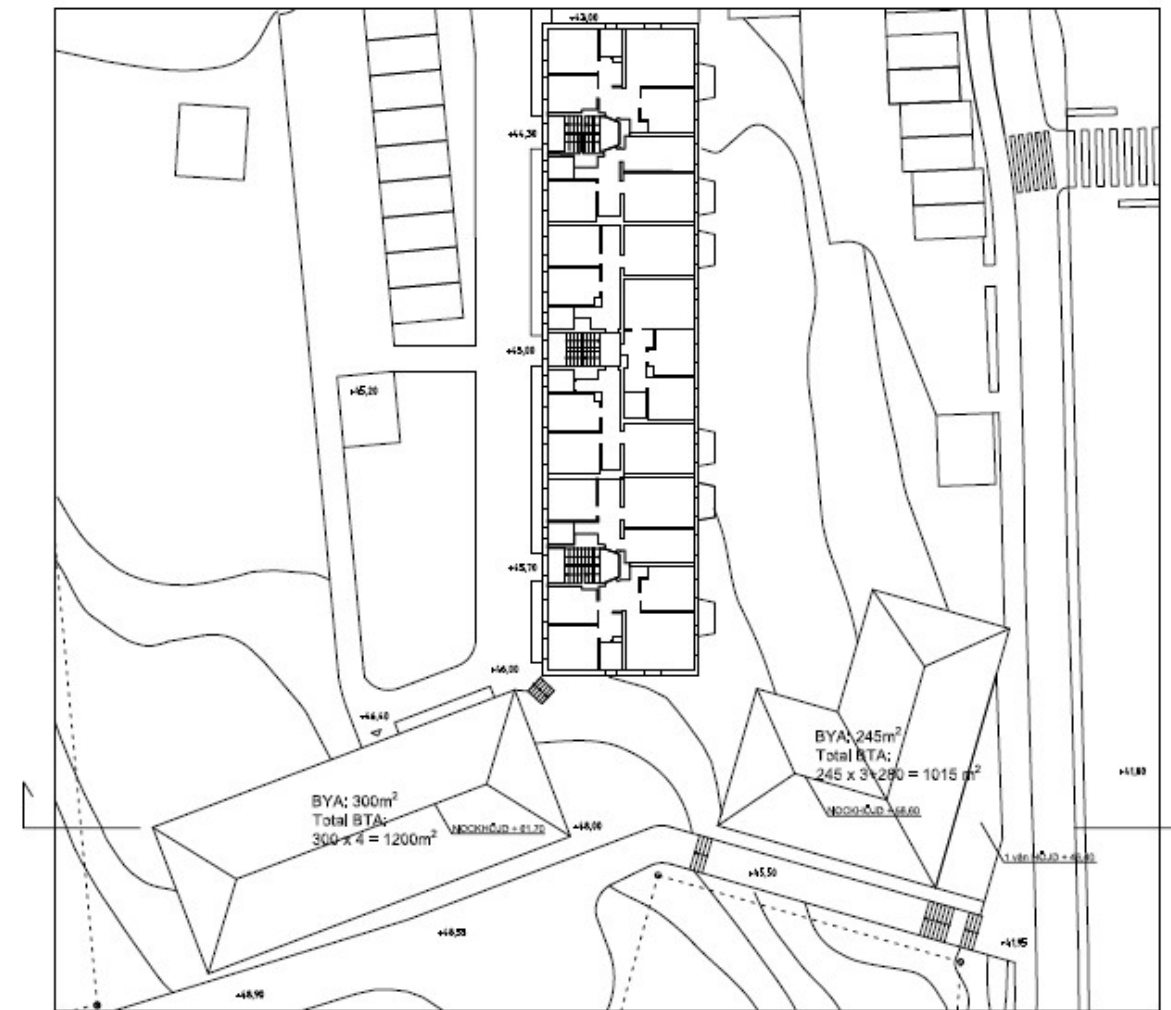
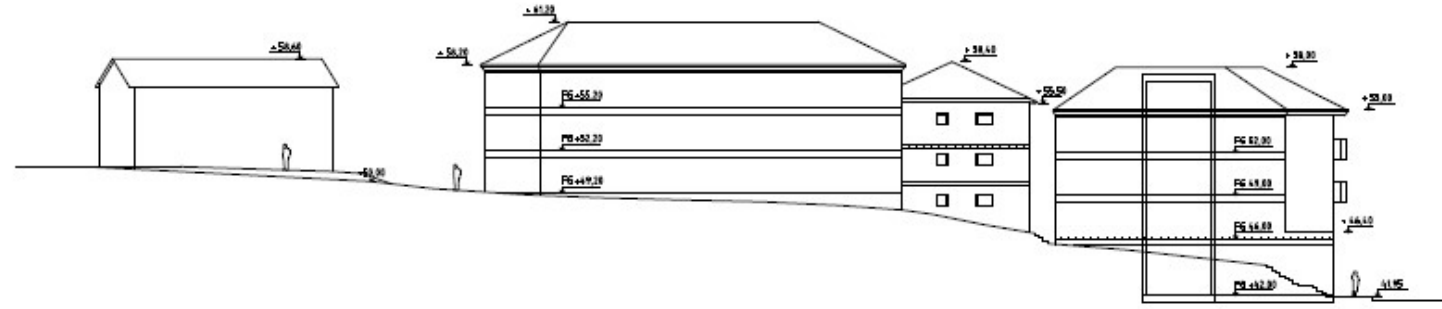
Detaljplan för Björknäs-Värmdövägen

Skissunderlag till tjänsteskrivelse
 KFKS 2017/1029
 Projekt 93101014
 2020-04-29

Björknäs 22:3 & I:580

Alternativ 2

Elevationer



Skiss som endast utgör en möjlig utformning

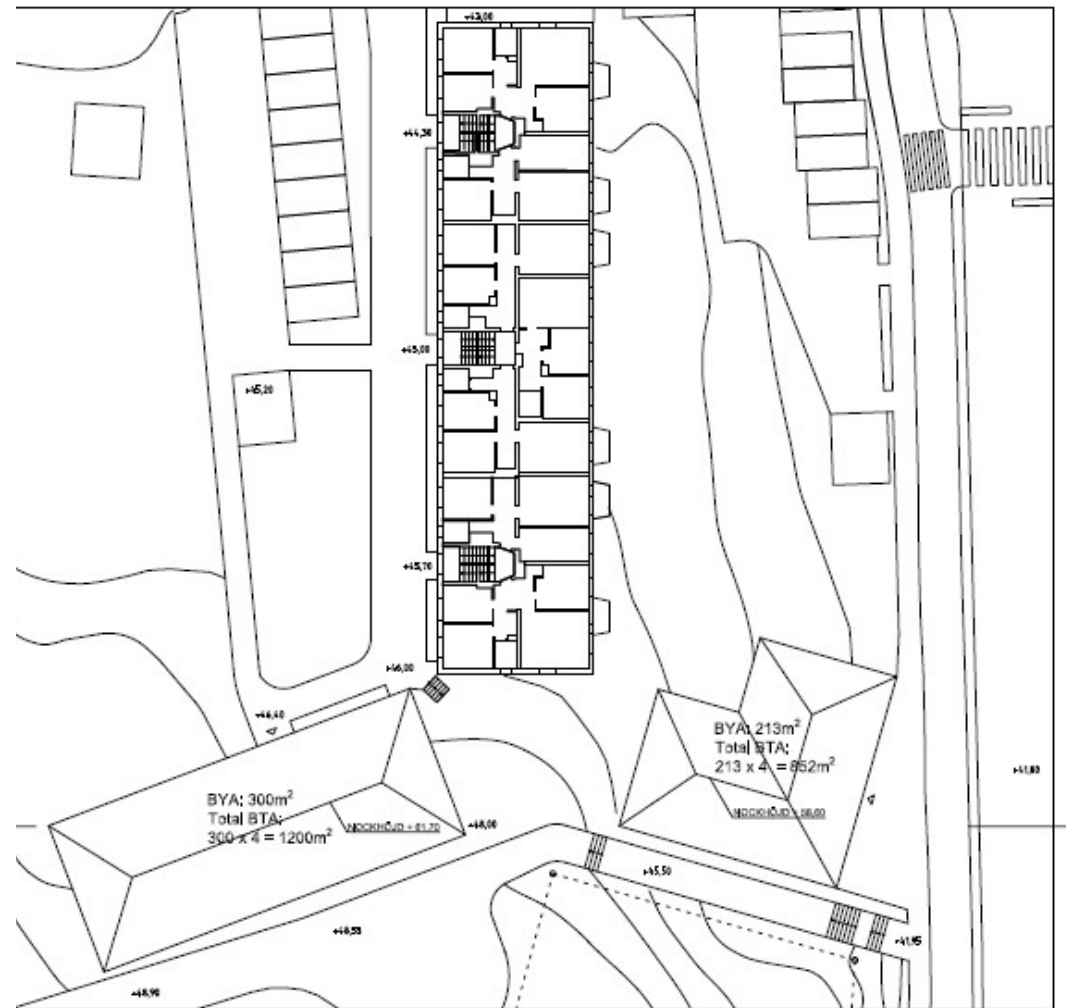
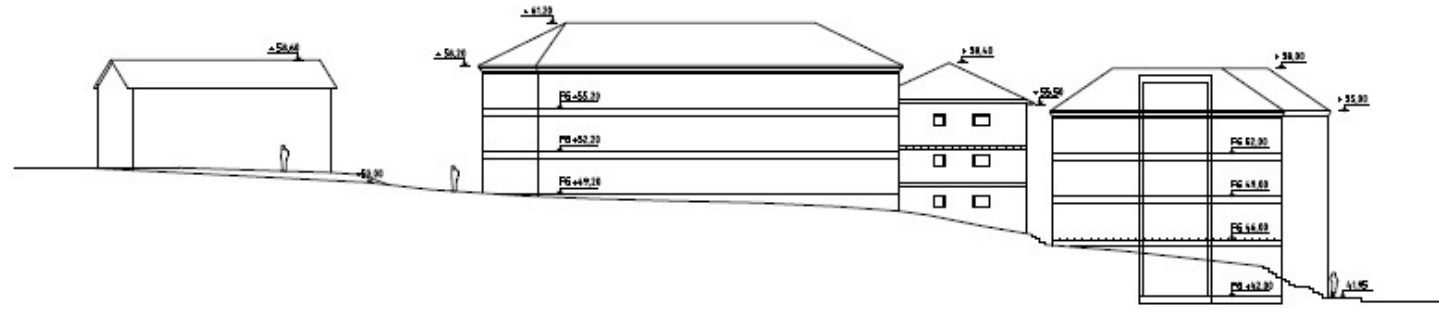
Detaljplan för Björknäs-Värmdövägen

Skissunderlag till tjänsteskrivelse
KFKS 2017/1029
Projekt 93101014
2020-04-29

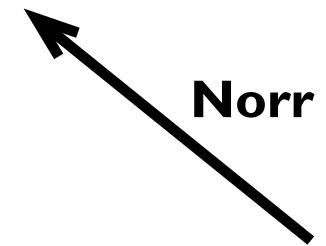
Björknäs I:239 & I:443

Alternativ I

Situationsplan och elevation från väst



0 5 10 15 20m
SKALA 1:600 (A3)



Skiss som endast utgör en möjlig utformning

Detaljplan för Björknäs-Värmdövägen

Skissunderlag till tjänsteskrivelse
KFKS 2017/1029
Projekt 93101014
2020-04-29

Björknäs I:239 & I:443

Alternativ 2

Situationsplan och elevation från väst



Detaljplan för Björknäs-Värmdövägen

Skissunderlag till tjänsteskrivelse
KFKS 2017/1029
Projekt 93101014
2020-04-29

Björknäs I:239 & I:443

Alternativ I

Perspektiv från Värmdövägen

s. 29



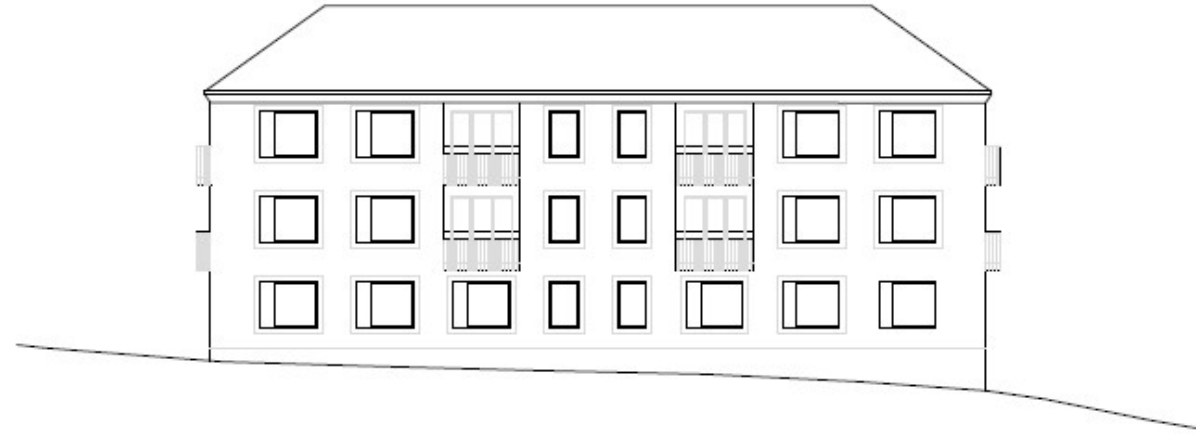
Detaljplan för Björknäs-Värmdövägen

Skissunderlag till tjänsteskrivelse
KFKS 2017/1029
Projekt 93101014
2020-04-29

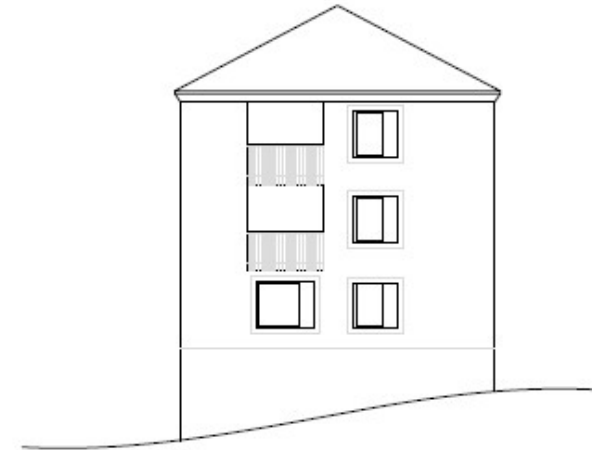
Björknäs 1:239 & 1:443

Alternativ 2

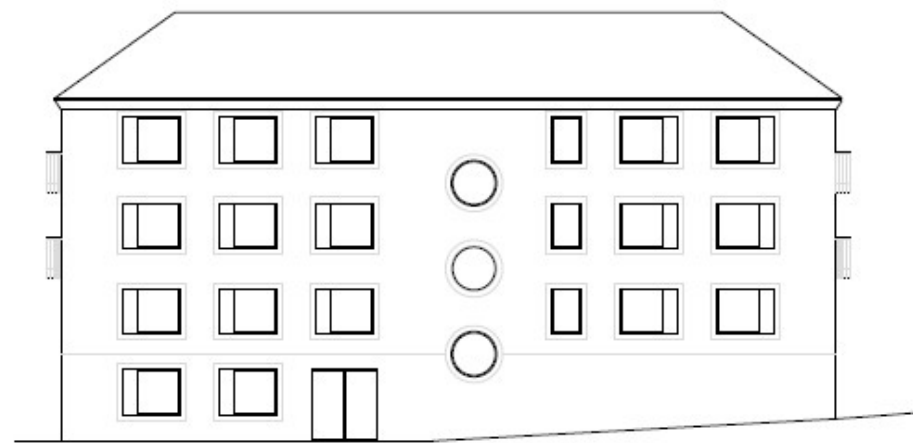
Perspektiv från Värmdövägen (arbetsmaterial, byggnaden är något mindre i slutgiltigt förslag till Alternativ 2, se situationsplanerna) **s. 30**



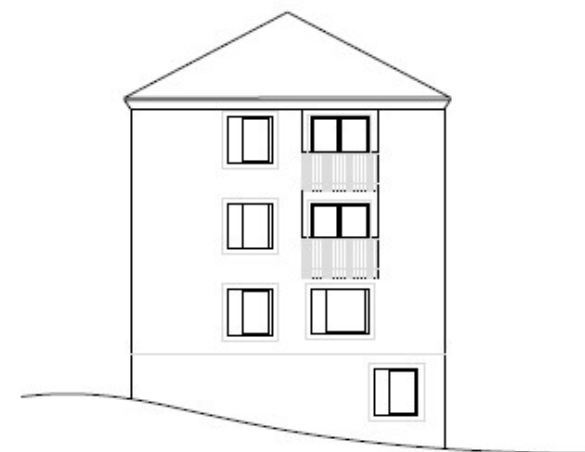
Vy mot sydväst (Solhöjdsvägen)



Vy mot nordväst

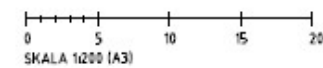


Vy mot nordöst



Vy mot sydöst

Skiss som endast utgör en möjlig utformning



Björknäs 1:239, 1:443

GA GENERAL ARCHITECTURE
Slussgatan 28 111 30 Stockholm
Tel: +46 8 658 16 60

Hus 3, Fasader 200228

Detaljplan för Björknäs-Värmdövägen

Skissunderlag till tjänsteskrivelse
KFKS 2017/1029
Projekt 93101014
2020-04-29

Björknäs 1:239 & 1:443

Alternativ 1 & 2

Fasader på byggnaden inom fastigheternas norra del på Solhöjdsvägen. Förslaget är det samma i båda alternativ