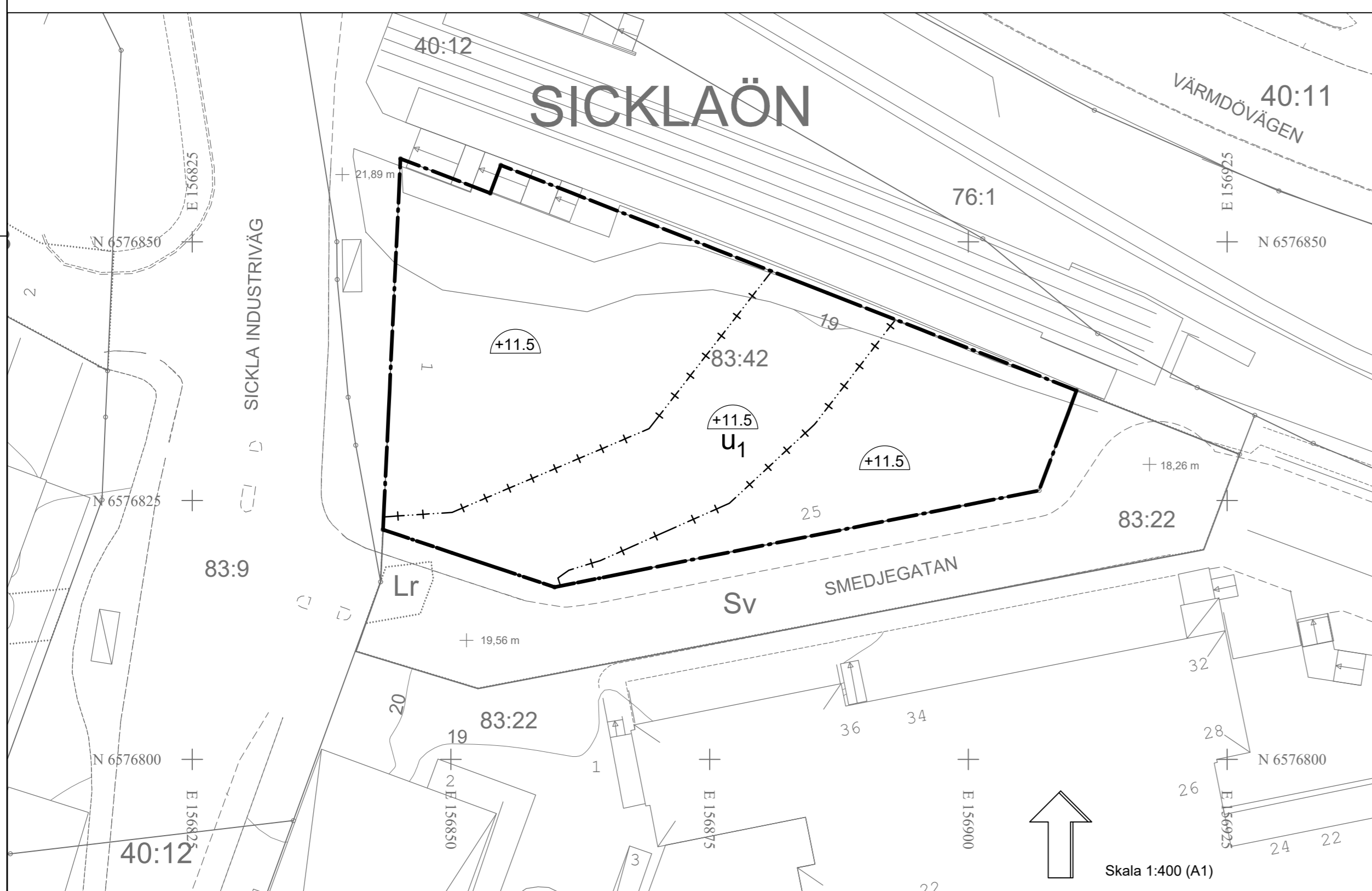


Plankarta 1. Plankarta 1 gäller tillsammans med plankarta 2.



Plankarta 2. Bestämmelser på kartan ovan anger begränsningar till följd av tunnelbana och allmännyttiga underjordiska ledningar. Plankarta 2 gäller tillsammans med plankarta 1.

**TECKENFÖRKLARING**

Grundkarta

- SICKLAÖN Traktnamn
- Fastighetsgräns
- 3D-fastighet
- 393:10 Fastighetsbeteckning
- Gemensambetsanläggning
- Servitutsområde
- Ledningsrättsområde
- Väggkant
- Tunnel
- GC-bana
- Plank, staket
- Mur
- Stödmur
- Höjdkurvor, höjdflex
- Husliv  
inmätt bostadshus
- Husliv  
inmätt industri-  
eller verksamhetsbyggnad
- Husliv  
inmätt komplementbyggnad
- Takfot  
karterad byggnad  
från primärkartan
- Skärmtak
- Trappa

Grundkarta: Sickla stationshus exploatering  
Koordinatsystem: SWEREF 99 1800  
Höjdsystem: RH2000  
Sporrtid: 2020-05-06  
Reviderat: 2020-10-05  
Grundkartan upprättad genom utdrag och  
komplettering av kommunens primärkarta.  
Fastighetsindelningen i kartan har inte ritats över,  
genom rötter och tvärväggarna.



Illustration - Sektion av fasad mot Smedjegatan. Användningen av kvartersmark regleras inte per våningsplan. Illustrationen visar ett exempel på utformning.

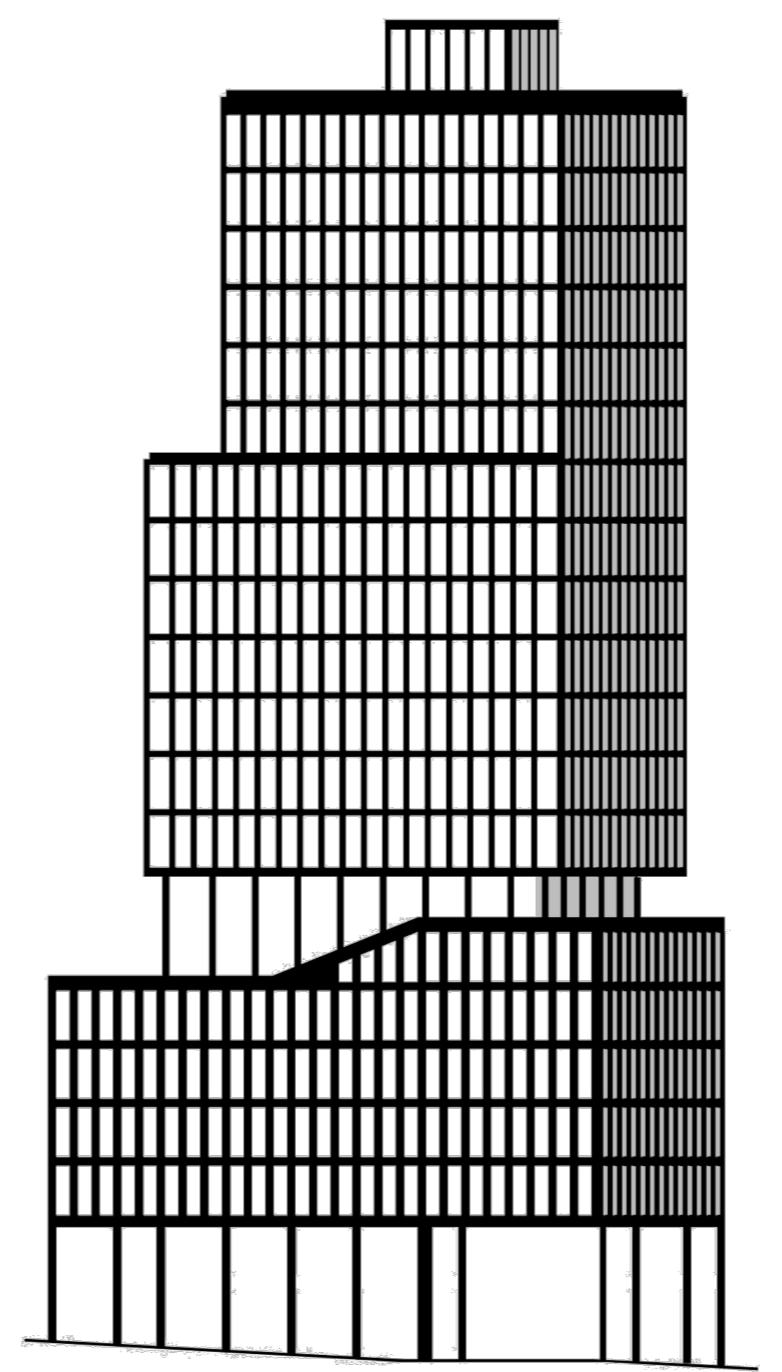


Illustration - Konceptuell fasad mot Sickla industriväg.

**PLANBESTÄMMELSER**

Följande gäller inom områden med nedanstående beteckningar. Endast angiven användning och utformning är tillåten. Där beteckning saknas gäller bestämmelsen inom hela planområdet.

**GRÄNSBETECKNINGAR**

- Planområdesgräns
- Användningsgräns
- Egenskapsgräns
- Administrativ och eigenskapsgräns

**ANVÄNDNING AV MARK OCH VATTEN**

Kvartersmark, 4 kap. 5 § 1 st 3 p.

- C Centrum
- (E) Transformatorstation under mark
- K Kontor
- T Tunnelbana med tillhörande entréfunktioner och utrymmen
- (T) Tunnelbana i tunnel samt tillhörande utrymmen under mark. Användningen avgränsas i höjled från nivån - 40 meter relativt nollplanet till angiven nivå i halvcirkel
- T<sub>2</sub> Område för spår och stationsändamål

**EGENSKAPSBESTÄMMELSER FÖR KVARTERSMARK**

Byggnadens omfattning

Största exploatering är 25.000 kvadratmeter bruttoarea ovan mark, 4 kap. 11 § 1 st 1 p.

Marken får inte förses med byggnad, 4 kap. 11 § 1 st 1 p.

Högsta totalhöjd i meter över angivet nollplan

**Utformning**

- f<sub>1</sub> Ovan angiven totalhöjd får räcken och planteringsanläggning uppföras, 4 kap. 16 § 1 st 1 p.
- f<sub>2</sub> Minsta frihöjd från mark är 8,5 meter, 4 kap. 16 § 1 st 1 p.

Ny byggnad ska utformas i enlighet med följande gestaltungsriktlinjer:  
 - Byggnaden ska ha en skulptural form bestående av tre volymer vridna i förhållande till varandra. En tydlig midja i glas markeras mellan den nedersta och mittersta volymen. Midjan är tydligt indragen i förhållande till omgivande volymers fasadliv.  
 - Fasader ska vara i metall, glas eller tegel. Fasaderna ska ha djupverkan/reliefverkan och vara svagt skimrande. Byggnaden ska utformas med kopparröda fasader – en varm och dämpad ton.  
 Sockelväningen - ska i huvudsak vara uppglasad. Sockelväningen ska vara indragen gentemot ovanliggande våning vid entré mot korsningen Sickla industriväg / Smedjegatan (f<sub>2</sub>). Sockelväningen ska utformas med särskild arkitektonisk omsorg där detaljrikedom och kvalitativa material bidrar till en varierad stadsmiljö.  
 - Terrasser ska utformas med inslag av grönska., 4 kap. 16 § 1 st 1 p.

**Utförande**

Lägsta tillåtna schaktningnivå (i meter relativt nollplanet) för schaktning, spolning, pålning, borring och andra ingrepp i undergrunden. Nivån får underskridas vid byggnad av tunnelbana med tillhörande utrymmen. Se plankarta 2 4 kap. 16 § 1 st 1 p.

**Skydd mot störningar**

Byggnaden ska kunna utrymmas i riktning bort från Tvärbanan och Saltsjöbana

- Lokaler med utrymme för sömn och vila ska grundläggas och utformas så att:  
 - komfortvägd vibrationsnivå inte överskrider 0,4 mm/s från fordonsrörelser  
 - stömljudsnivån inte överskrider 30dB(A) SLOW från fordonsrörelser  
 - stömljudsnivån inte överskrider 50 dB(C) ekvivalentnivå från installationer till t-banan., 4 kap. 12 § 1 st 3 p.

**ADMINISTRATIVA BESTÄMMELSER**

Genomförandetid

Genomförandetiden är 5 år från det att planen vunnit laga kraft, 4 kap. 21 §

**Villkor för lov**

Bygglov för nybyggnad får inte ges förrän tillsynsmyndigheten har godkänt avhjälpningsåtgärder avseende markföroreningar., 4 kap. 14 § 1 st 1 p.  
 Marklov får inte ges för nybyggnad förrän tillsynsmyndigheten har godkänt avhjälpningsåtgärder avseende markföroreningar, 4 kap. 14 § 1 st 4 p.

**Markreservat**

u<sub>1</sub> Markreservat för allmännyttiga underjordiska ledningar, gäller mellan marknivåer +11,5 meter över angivet nollplan och - 2,0 meter under angivet nollplan. Se plankarta 2 4 kap. 6 §

**ILLUSTRATION**

9 våningar Illustrationstext

**ANTAGANDEHANDLING**

**Detaljplan för Sickla stationshus, Sicklaön 83:42, Sickla industriväg Nacka Kommun**

Standard förfarande  
Planenheten i oktober 2020

Susanne Werlinder Planchef  
Terese Karlqvist Planarkitekt

Till planen hör:  
Planbeskrivning  
Gestaltungsprogram  
Fastighetsförteckning

KFKS 2017/891  
Projektnr. 93101067

Tillstyrkt av MSN  
Antagen av KF  
Laga kraft

**UPPLYSNINGAR:**  
 Planen är upprättad enligt plan- och bygglagen PBL (2010:900) enligt dess lydelse efter den 1 januari 2015.  
 Koordinatsystem: SWEREF 99 18 00  
 Höjdsystem: RH2000