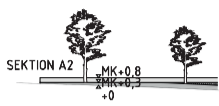


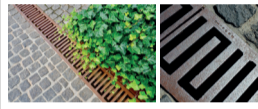
TECKENFÖRKLARING

- BEFINTLIGT TRÄD SOM SPARAS.
- NY BUSKE/FLERSTAMMIGT TRÄD.
- NYTT TRÄD.
- STENYTA AV FLAMMAD ÖLANDSSTEN, "HORNS UDDE, RÖDGRÄFLAMMIG. 300 X FALLANDE LÅNGDER.
- STENYTA AV FLAMMAD ÖLANDSSTEN, "HORNS UDDE, RÖDGRÄFLAMMIG. OREGELBUNDNA PLÅTTOR.
- ÄNGSYTA. ETABLERAS GENOM ANLÄGGNING AV FÄRDIG ÄNGSMATTA PÅ ÄNGSJORD.
- PLANTERINGSYTA, FÖRSES MED NÄRINGSBERIKAD PLANTERINGSJORD FRÅN RÖLUNDA. SCHAKTJUP PERENNER 30-40 CM, TRÄD OCH BUSK 60-80 CM. SAMTLIGA PLANTERINGSYTOR FÖRSES MED DRÖPPBEVATTNING.
- NYA OCH BEFINTLIGA GRUSYTOR. NYA YTOR KOMPLETTERAS MED SAMMA GRUS SOM BEFINTLIGA.
- ASFALTSYTOR.
- TRÄDÄCK AV SIBIRISK LÄRK.
- STÖDMUR, GJUTES OCH KLÄS MED HUGGEN RÅKILAD GRÅ BJÄRLÖVSGRANIT. OREGELBUNDNA STENAR.
- HÄCK, BOKHÄCK, FAGUS SYLVATICA.

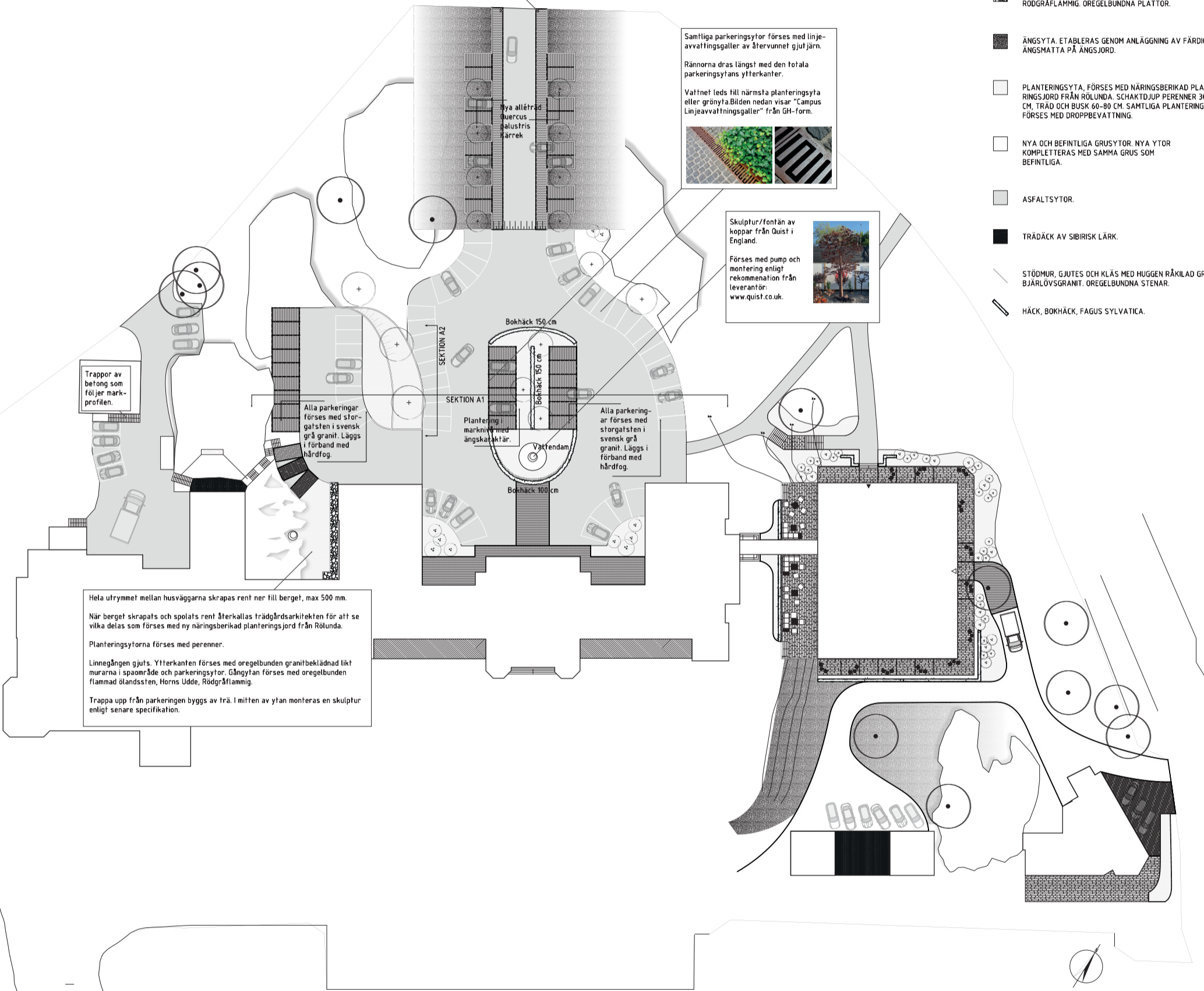
Grindstolpar med öppen grind.
Grindstolpar av vitputs likt hotellets fasad. För ses med kopparkak och kula på toppen.
Grinden byggs av smide enligt senare specifikation. Dock 2500 mm hög. Grindens nederkant svefsas i vinkel då grindarna vinklas inåt och alltid är öppna.
Marken stufnar upp mot hotellet.



Samtliga parkeringsytor för ses med linjeavvattningsgaller av återvunnet gjutjärn.
Rännorna dras längst med den totala parkeringsytans ytterkanter.
Valtnet leds till närmsta planteringsyta eller grönyta. Bilden nedan visar "Campus Linjeavvattningsgaller" från GH-form.



Skulptur/fontän av koppar från Quist i England.
För ses med pump och montering enligt rekommendation från leverantör: www.quist.co.uk.



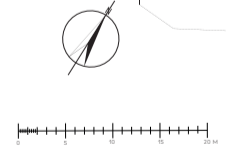
Trappor av betong som följer markprofilen.

Alla parkeringar för ses med storgatsten i svensk grå granit. Läggs i förband med hårdfog.

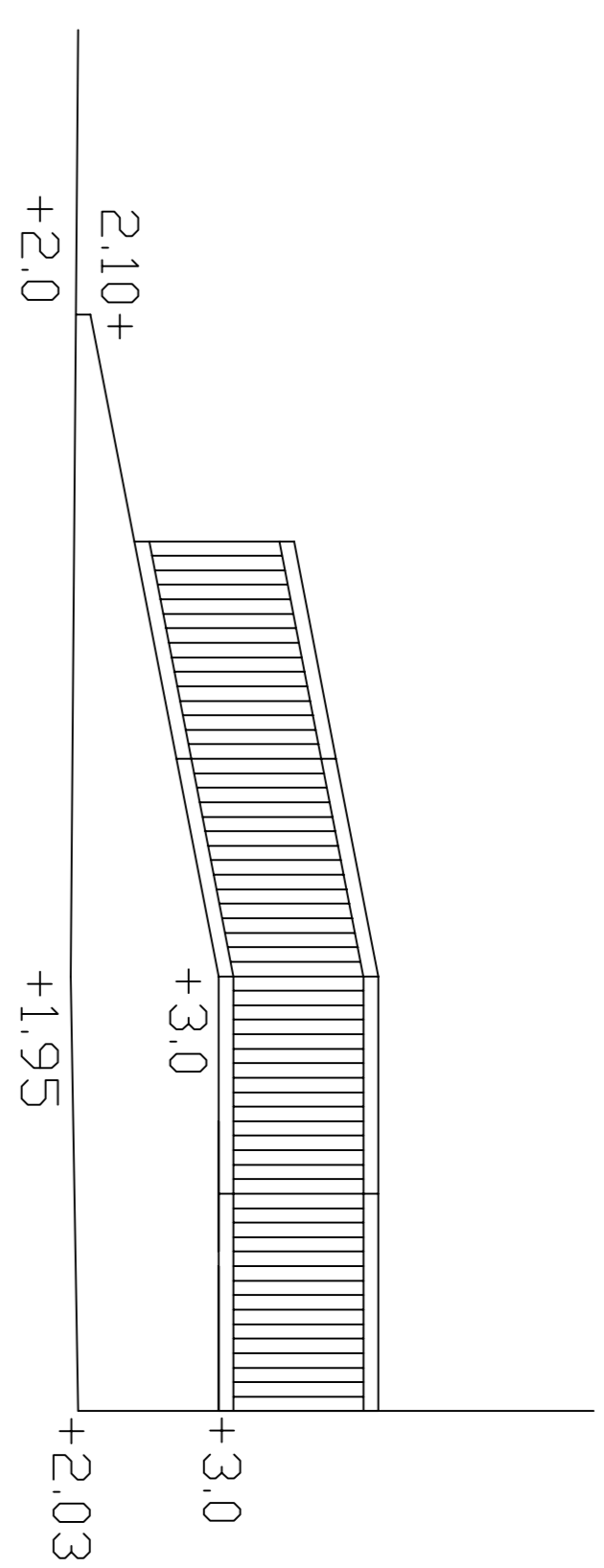
Bokhäck 150 cm
Bokhäck 150 cm
Bokhäck 150 cm
Väktendäm
Bokhäck 100 cm

Alla parkeringar för ses med storgatsten i svensk grå granit. Läggs i förband med hårdfog.

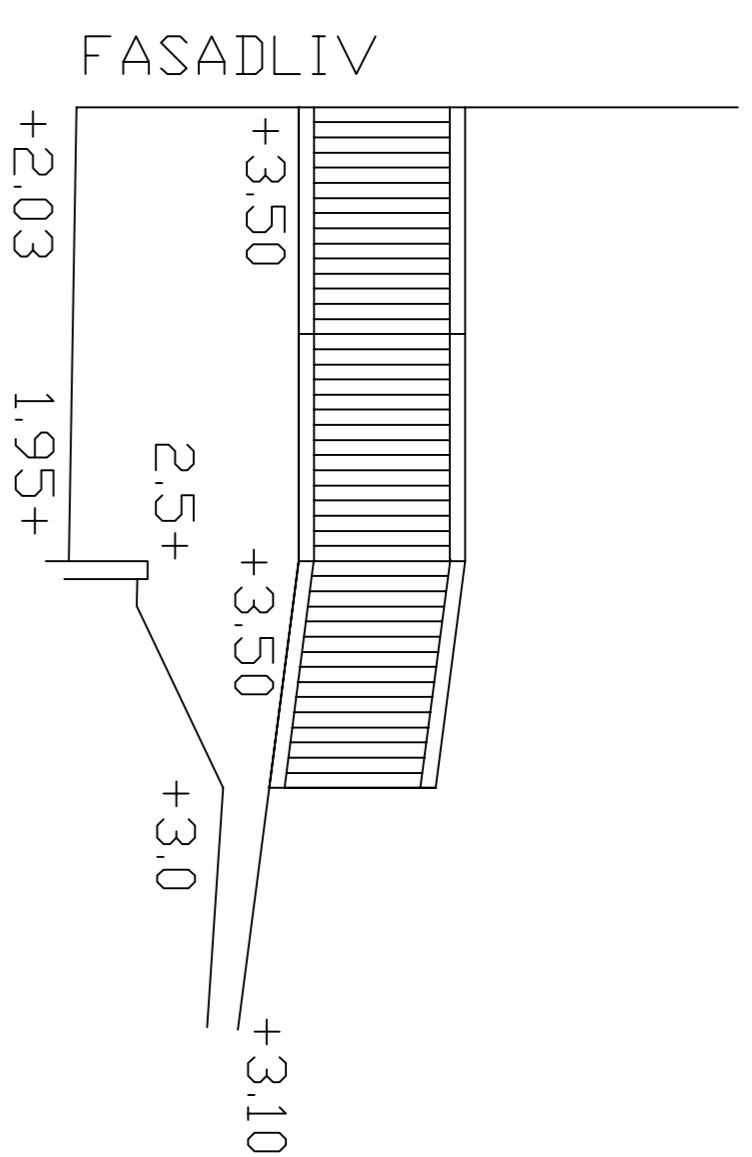
Hela utrymmet mellan husväggarna skrapas rent ner till berget, max 500 mm.
När berget skrapats och spolats rent återkallas trädgårdsarkitekten för att se vilka delar som för ses med ny näringsberikad planteringsjord från Rölunda.
Planteringsytorna för ses med perenner.
Linnegången gjuts. Ytterkanten för ses med oregelbunden granitbäckad likt murarna i spaområde och parkeringsytor. Gångytan för ses med oregelbunden flammad ölandssten, Horns Udde, Rödgräflamlig.
Trappa upp från parkeringen byggs av trä. I mitten av ytan monteras en skulptur enligt senare specifikation.



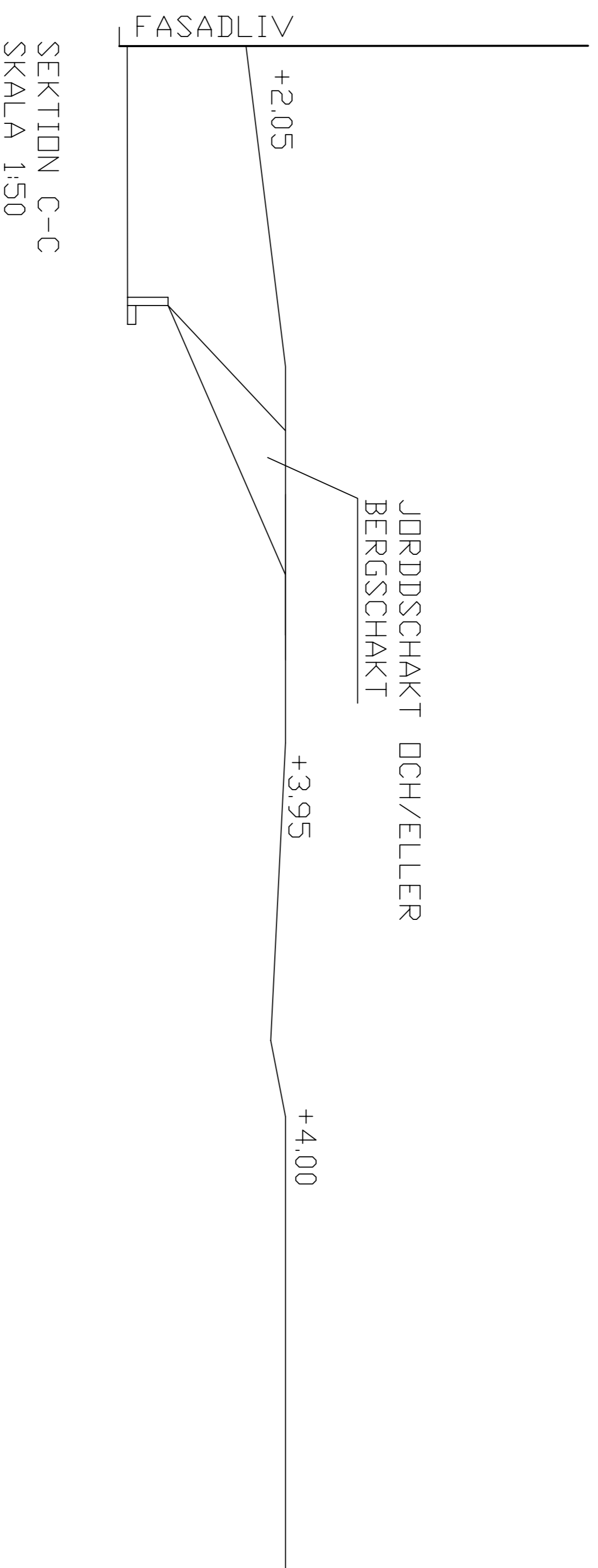
Beställare: Mikael Solberg	Plritingsnr:
	Datum: 2023-09-29
Objektets adress: Hotellvägen 2, 133 35 Saltsjöbaden	Rev. datum: 2023-11-09
GESTALTNINGS PLAN ÖVERSIKTSPLAN	
Ritad av: John Block +4670 298 69 66	Skala: 1:800 Pappersformat: A3
GÅRDEN BY <i>Block</i> Org. nr: 559305-1120	



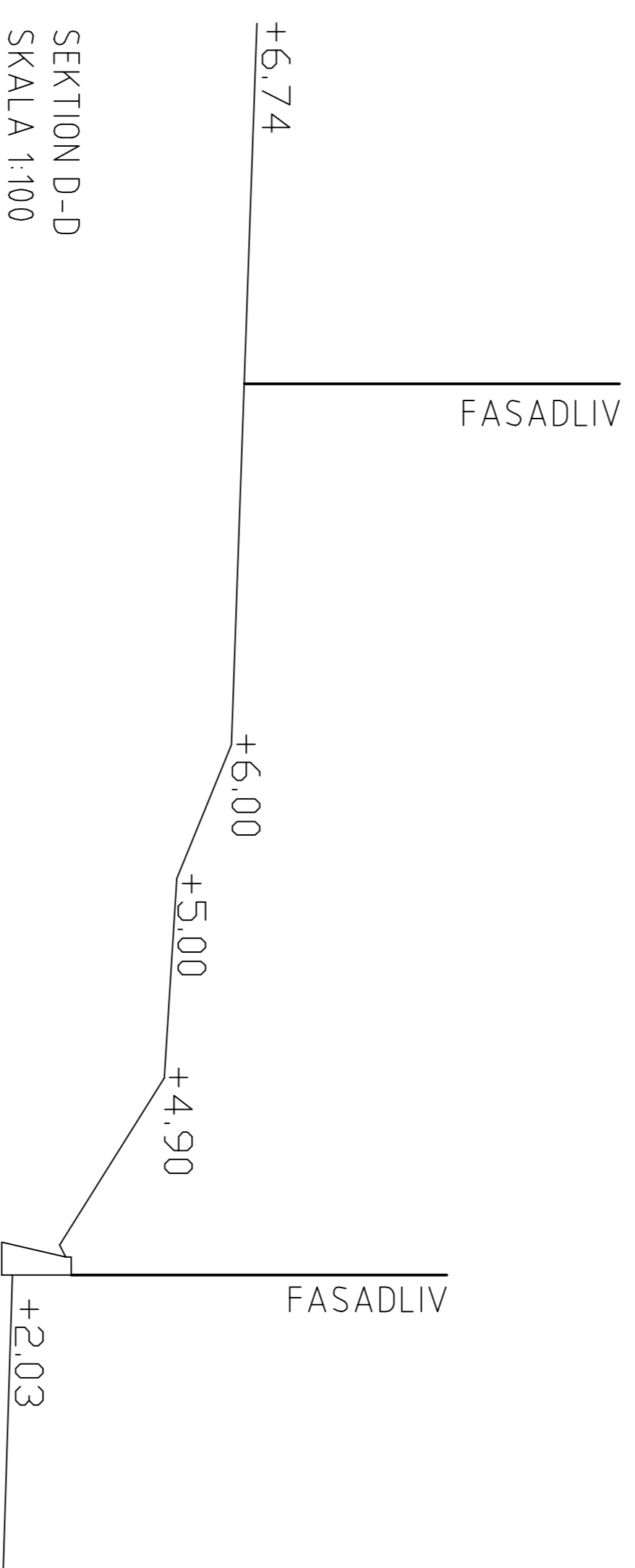
SEKTION A-A
SKALA 1:50



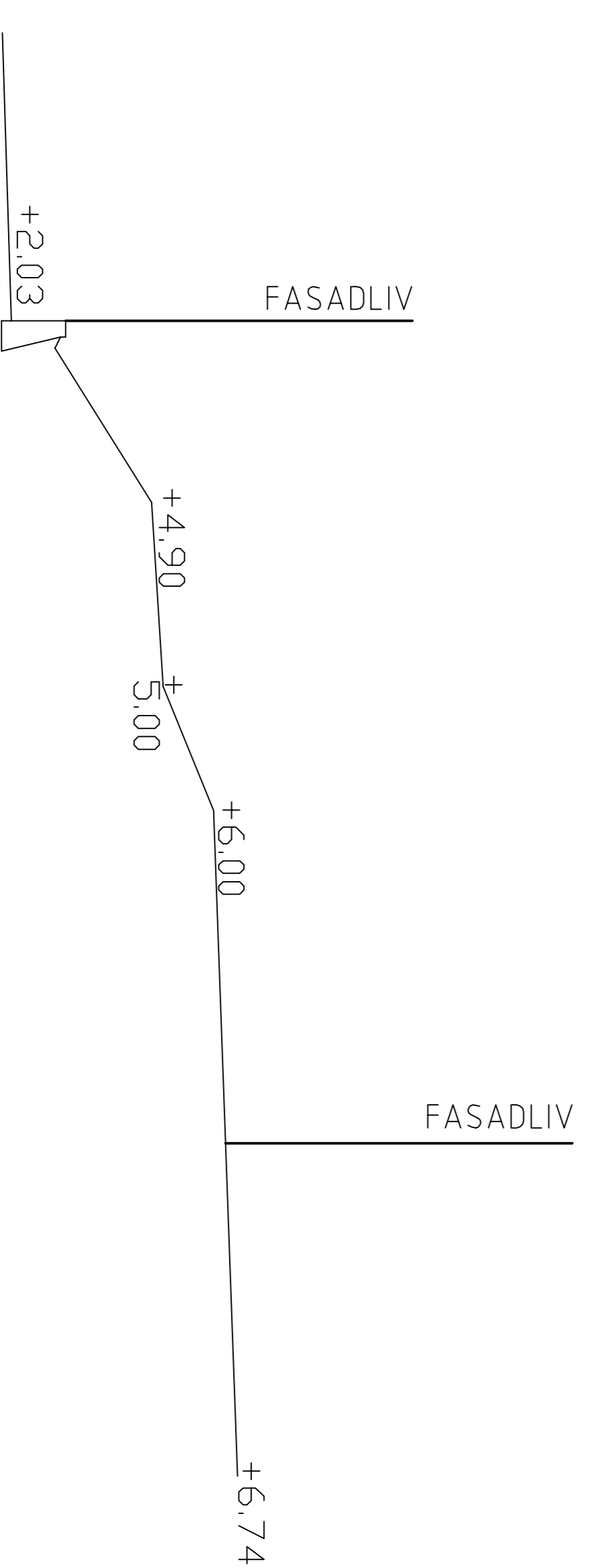
SEKTION B-B
SKALA 1:50



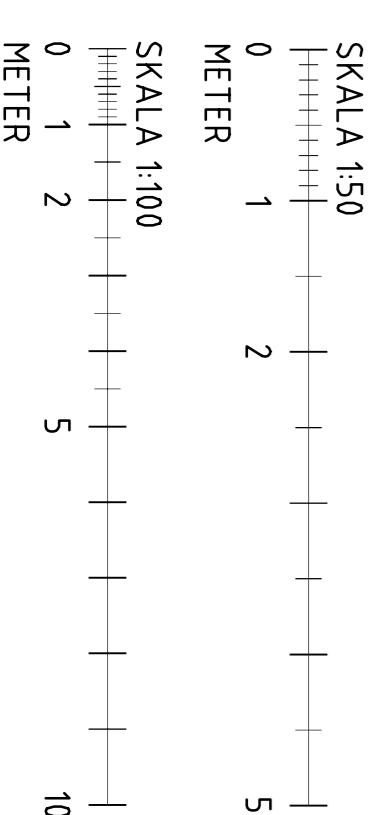
SEKTION C-C
SKALA 1:50



SEKTION D-D
SKALA 1:100



SEKTION E-E
SKALA 1:100



A ALLMAN REVIDERING		2022-10-10		TY
BETÄNDRING AVSEER		DATUM		SKALA
BYGGLOVSHANDLING				
WSP SVENIGE AB LANDSKAPSARKITEKTUR 12188 STORHOLM-GLOBEVN TEL: 010-722 5900 WWW.WSP.COM				
WSP SVENIGE AB LANDSKAPSARKITEKTUR 12188 STORHOLM-GLOBEVN TEL: 010-722 5900 WWW.WSP.COM		BESÖKSVISIT BILTY ANSVARSBEFÄLLNING HANDELSGÄRDE		
DATUM 2023-12-11 GRAND HOTELL SEKTIONER		ANSVARSBEFÄLLNING LENA CARLSTEDT JAVETTE		
SKALA 150/1:100		A1 NUMMER L-31-25-001		I BET A

