



# Grand Hotel Saltsjöbaden

Nybyggnad av hotell

Rösunda 27:2

2022-10-14

(REV 2024-01-23)



## Bakgrund och historia

Grand Hotel i Saltsjöbaden uppfördes år 1893 med KA Wallenberg som initiativtagare. Syftet var att skapa ett nytt villasamhälle med inspiration från europeiska badorter med hotell, badhus och restaurang. Saltsjöbaden och hotellet skulle komma att nås med den nya Saltsjöbanan invigd samma år.

Byggnaden uppfördes i en eklektisk stil i framför allt holländsk nyrenässans med inslag av nordtysk tegelgotik och klassicism.

Under åren har hotellet byggts till vid flertalet tillfällen åt väster och huvudbyggnaden har anpassats efter nya behov. Den första tillbyggnaden, restaurangen, skedde redan 3 år efter invigningen och sedan dess har det byggts till och renoverats i flera omgångar och i olika stilar. 1930 byggs köksflygeln ut i enkel 20-tals klassicism med putsad nederdel och träfasad i övre delen. 1957 byggdes den så kallade sportgrillen. 1963 gjordes en tillbyggnad mot söder i en våning med källare för personal. 1969 gjordes ytterliggare en tillbyggnad mot öster ovanpå en del av 50-talsutbyggnaden för festvåning och bastu. 1984 gjordes, i samband med att delar av hotellet återbyggdes efter en brand 1983, en utbyggnad med konferensdel mot söder. Den senaste tillbyggnaden gjordes sedan 2006 och innehåller spa-avdelning med pool. Detta tillägg sticker ut med sin mer moderna utformning med stora glaspartier och slät puts. Under åren har också huvudbyggnaden genomgått flera förändringar och renoveringar med fönsterbyten, ändring av entréer och uppgradering av tekniska lösningar etc.

## Förutsättningar

Hotellet på fastigheten Rösunda 27:2 har en byggrätt öster om hotellet samt en byggrätt för garage under mark på hotellets norra sida som regleras i den detaljplanen. Här har man nu som ambition att uppföra en ny hotellbyggnad, annexet.





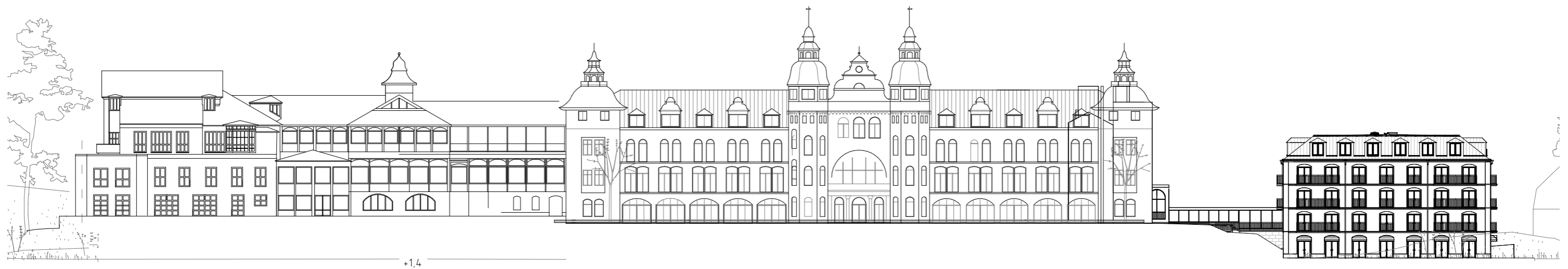


PLATSEN



## Utformningsförslag

Det nya tillägget, annexet, öster om hotellet innefattar nya hotellrum. Byggnadens utformning har som ambition att underordna sig det gamla hotellet i höjd och detaljnivå för att fortsätta låta den ursprungliga byggnaden stå i centrum. Det nya förslaget med sin mer strama utformning kopplar istället an till det gamla med mer subtila detaljer så som takutformning, fotrännor, takkupor, materialitet samt färg och form. Fasaden visar samtidigt upp den ordning och symmetri som återfinns på det ursprungliga hotellet. Utformningen hämtar också inspiration från hotellbyggnader i Paris och på rivieran.





Referenser

Referenser från Paris och den franska rivieran.



HOTEL EDEN ROC, CAP D'ANTIBES, FRANKRIKE



HOTEL PARTICULIER, DIOR, PARIS, FRANKRIKE



TAKKUPOR/BALKONGER





FLYGFOTO ÖVER TOMTEN



## Detaljer

Det nya annexet knyter an till det gamla hotellet genom att hämta flertalet detaljer från dess utformning.

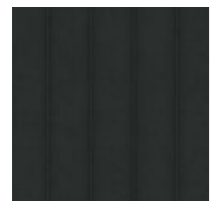
Samtidigt gör den stramare gestaltningen att annexet underordnar sig hotellet.

Detaljer hämtade från hotellet är bla takfotens och takavvattnings utformning med svart fotränna och varmvit vattenkupa samt stuprör. Den välvda fönsteromfattningen med en slät puts knyter också an till hotellets fönsterbågar. Den släta putsen i kontrast till den något grövre putsen ramar också in fönsterpartierna. Både snickerier och puts får samma kulör som på det gamla hotellet. Det svarta smidesracket knyter också an till hotellet men med en något stramare uformning. De nya takkuporna i bandtäckt plåt återfinns också med samma proportioner. För att förtydliga byggnadens funktion som hotell införs korgmarkiser över fönster och dörrar på bottenplan. För att annexet ytterligare ska underordna sig det gamla utförs länkbyggnaden samt sockeln på annexet av svensk grovhuggen granitsten som också återfinns i slänten nedanför det gamla hotellet.

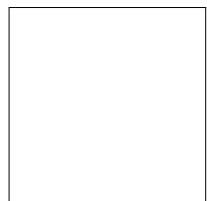




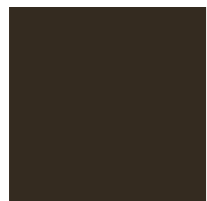
## KULÖR OCH MATERIALBESKRIVNING



**TAK/TAKKUPOR**  
BANDTÄCKT PLÅT  
KULÖR LIKA SLOTTET, RAL 7021



**TAKAVVATTNING**  
RAL 9002



**FÖNSTERBLECK**  
NCS S 8505-Y20R



**FASAD**  
SLÄTPUTSAD ELLER MED FINKORNIG YTA  
VIT. CAL 246, FÄRGNR: 33001, GLANS 15



**FÖNSTERDÖRRAR/FÖNSTER**  
TRÄ, NCS S 8505-Y20R



**BALKONGFRONT, TAKKOMPONENTER, RÄCKEN**  
RAL 7021

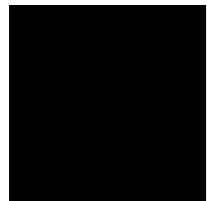


**SOCKEL**  
GROVHUGGEN SVENSK GRANITSTEN

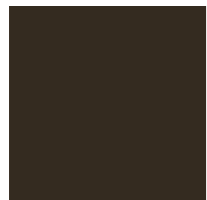




REFERENS: LOUISIANA KONSTMUSEUM, DANMARK



**TAK PAPP**  
SVART  
RAL 9011



**TAKFOT (PROFIL)**  
TRÄ, MÅLAD LIKA FÖNSTER  
NCS S 8505-Y20R



**PROFILER GLAS**  
MÖRKGRÅ, RAL 7021