

UTVÄNDIG KULÖR OCH MATERIALBESKRIVNING

1. TAK OCH TAKAVVATTNING

Taktäckning:

Trätrall med protanduk under

Takfot:

Sarg med krönplåt i aluzink matt.

Tackavvattning:

Synliga stuprör i aluzink matt.

Plåtarbeten:

Aluzinkplåt. Alla utvändiga plåtarbeten utförs enhetligt.

Trapphus:

Aluzinkplåt matt

Övrigt:

El-värmekablar i stuprör för att undgå frysning.

Räcke kring takterrass. Aluzink

2. FASAD/YTTERVÄGGER

Fasaduppbyggnad:

Trästomme ovan mark.

Lecablock/Prothermblock i suterrängplan.

Fasadyta:

Nedre del: Vertikal träpanel, dimensioner om 45x45 mm. Lärk.

Platsspikas med rostfri syrafast spik utan blockskarvar.

Övre del: Putsad fasad.kbastad.NCS s-2000n.

Trapphus: Aluzinkplåt matt

Sockel:

Träfasad möter marknivå. Ljusgrå betongsockel vid markmöte.

Synlig betong inte högre än 300 mm, när större mått uppstår dras träpanelen ned. Samtliga fasader och

3. FÖNSTER, PARTIER, DÖRRAR

Fönster:

Utförs i samma träslag som fasad. Lärk

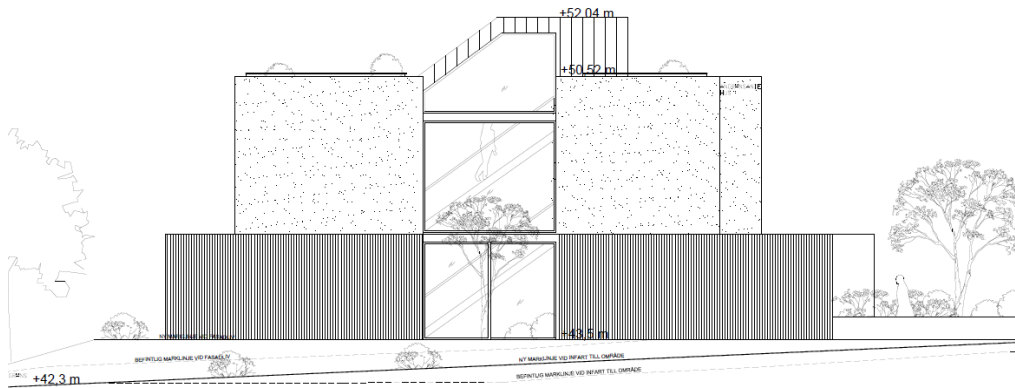
Plåtarbeten:

Alu-zink matt

Dörrar:

Utförs i samma träslag som fasad. Lärk

4. REFERENSER



I. Fasad nedre del



II. Fasad övre del



II. Fasad trapphus