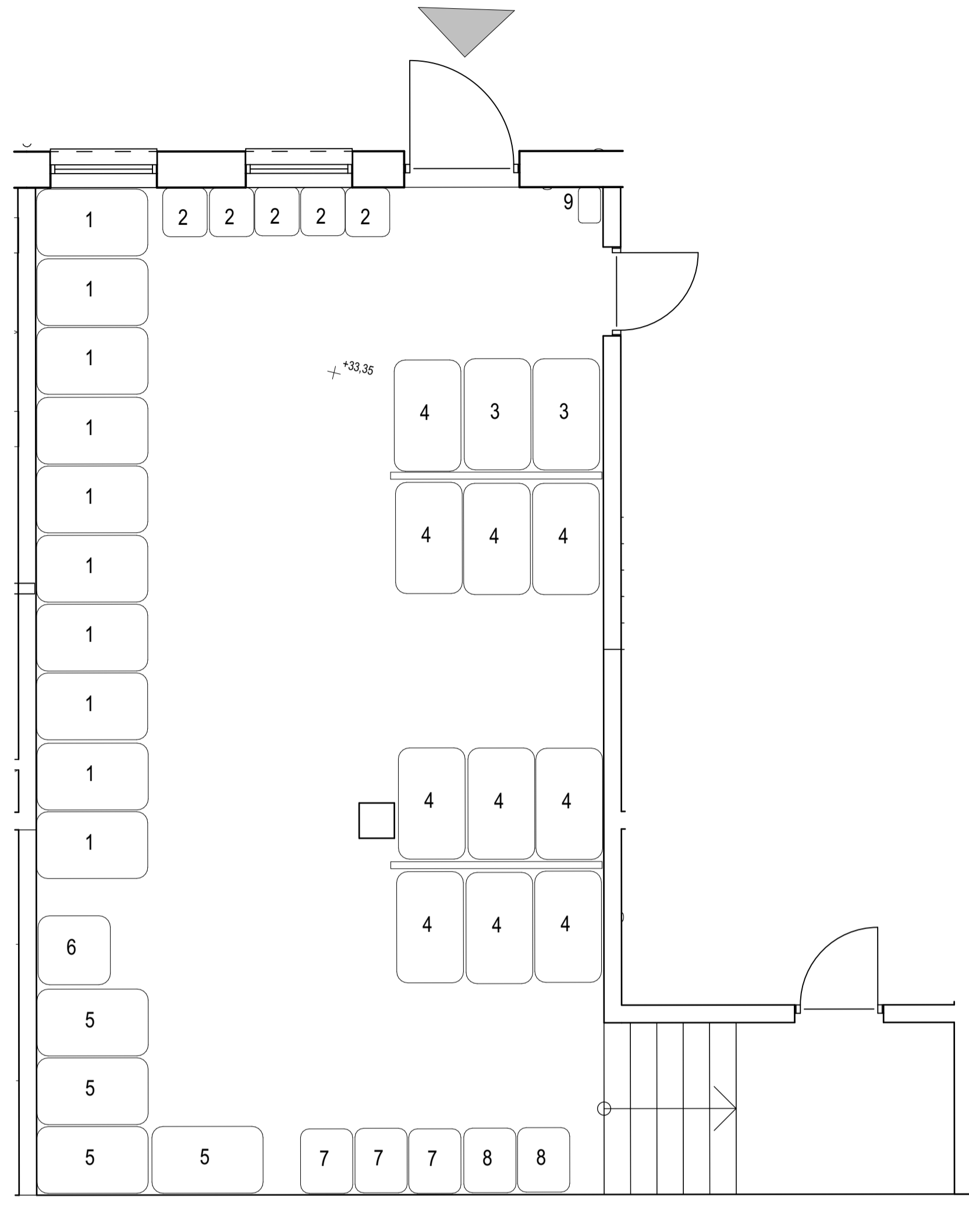


FÖRKLARINGAR

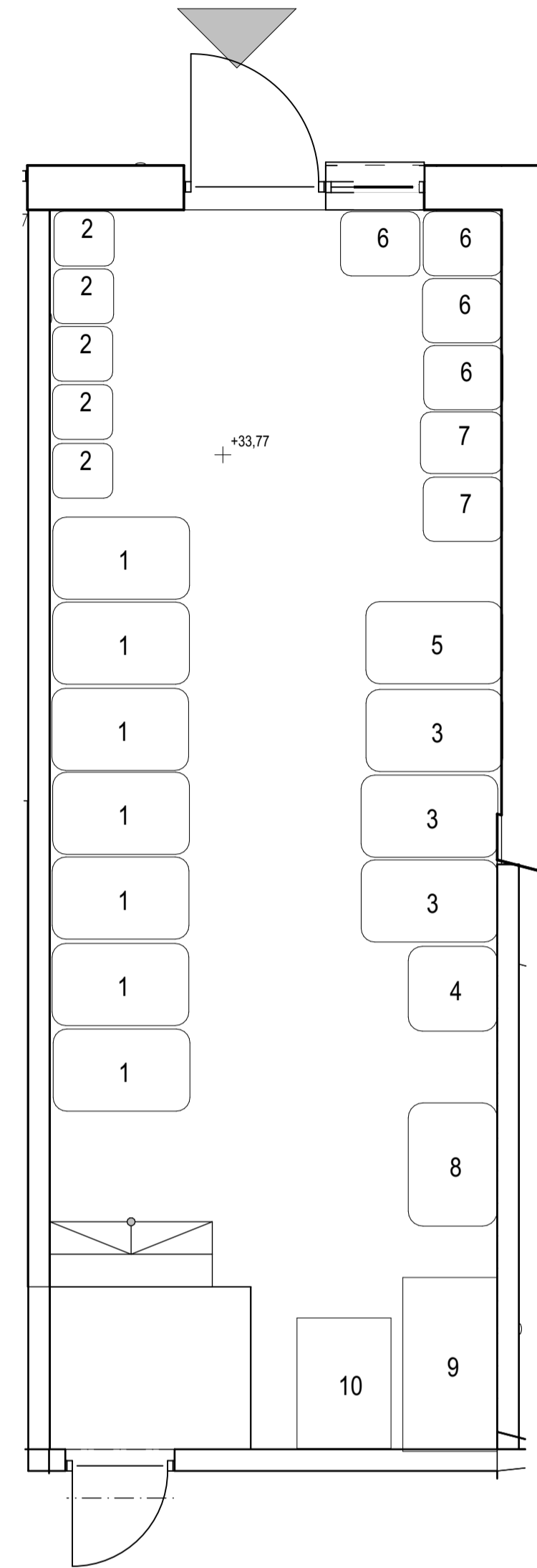
DENNA RITNING REDOVISAR PLACERING AV KÄRL, TYP AV KÄRL, I MILJÖRUM FÖR BOSTÄDER OCH LOKALER



MILJÖRUM BOSTAD

- | | |
|-------------------|---------------------------|
| 1. KÄRL 660 LITER | HUSHÅLLSAVFALL/RESTAVFALL |
| 2. KÄRL 140 LITER | MATAVFALL |
| 3. KÄRL 660 LITER | TIDNINGAR/RETURPAPPER |
| 4. KÄRL 660 LITER | WELLPAPP/KARTONG |
| 5. KÄRL 660 LITER | PLASTFÖRPACKNINGAR |
| 6. KÄRL 370 LITER | METALLFÖRPACKNINGAR |
| 7. KÄRL 240 LITER | FÄRGAT GLAS |
| 8. KÄRL 240 LITER | OFÄRGAT GLAS |
| 9. VÄGGHÅLLARE | LJUSKÄLLOR/BATTERIER |

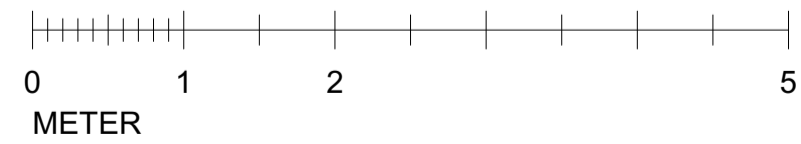
- HUSHÅLLSAVFALL SAMT MATAVFALL, HÄMTNING TVÅ GGR./V.
- SORTERAT, FASTIGHETSNÄRA AVFALL, HÄMTNING EN GÅNG PER VECKA
- DIMENSIONERAT FÖR 198 ST. LGH.
- STYRSKENOR ALT. LÅG VÄGG MONTERAS I GOLV VID PAPPERSÅTERVINNING



MILJÖRUM LOKAL

- | | |
|----------------------|-----------------------|
| 1. KÄRL 660 LITER | HUSHÅLLSAVFALL |
| 2. KÄRL 140 LITER | MATAVFALL |
| 3. KÄRL 660 LITER | PLASTFÖRPACKNINGAR |
| 4. KÄRL 370 LITER | METALLFÖRPACKNINGAR |
| 5. KÄRL 660 LITER | TIDNINGAR/RETURPAPPER |
| 6. KÄRL 240 LITER | FÄRGAT GLAS |
| 7. KÄRL 240 LITER | OFÄRGAT GLAS |
| 8. BALPRESS | ORWAK 3200 |
| 9. UPPSTÄLLNINGSYTA | WELLPAPPSBALAR |
| 10. UPPSTÄLLNINGSYTA | LASTPALLAR |

SKALA 1:50

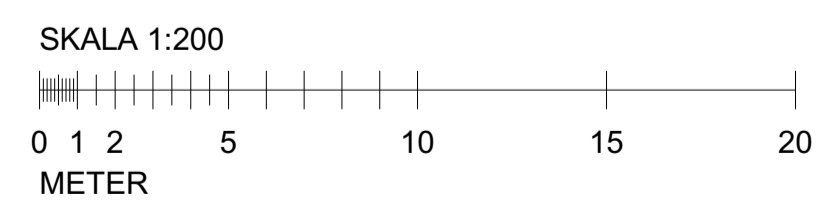


FÖRKLARINGAR

RITNING VISAR TILLGÄNGLIG VÄG TILL MILJÖRUM

--- TILL MILJÖRUM BOSTAD

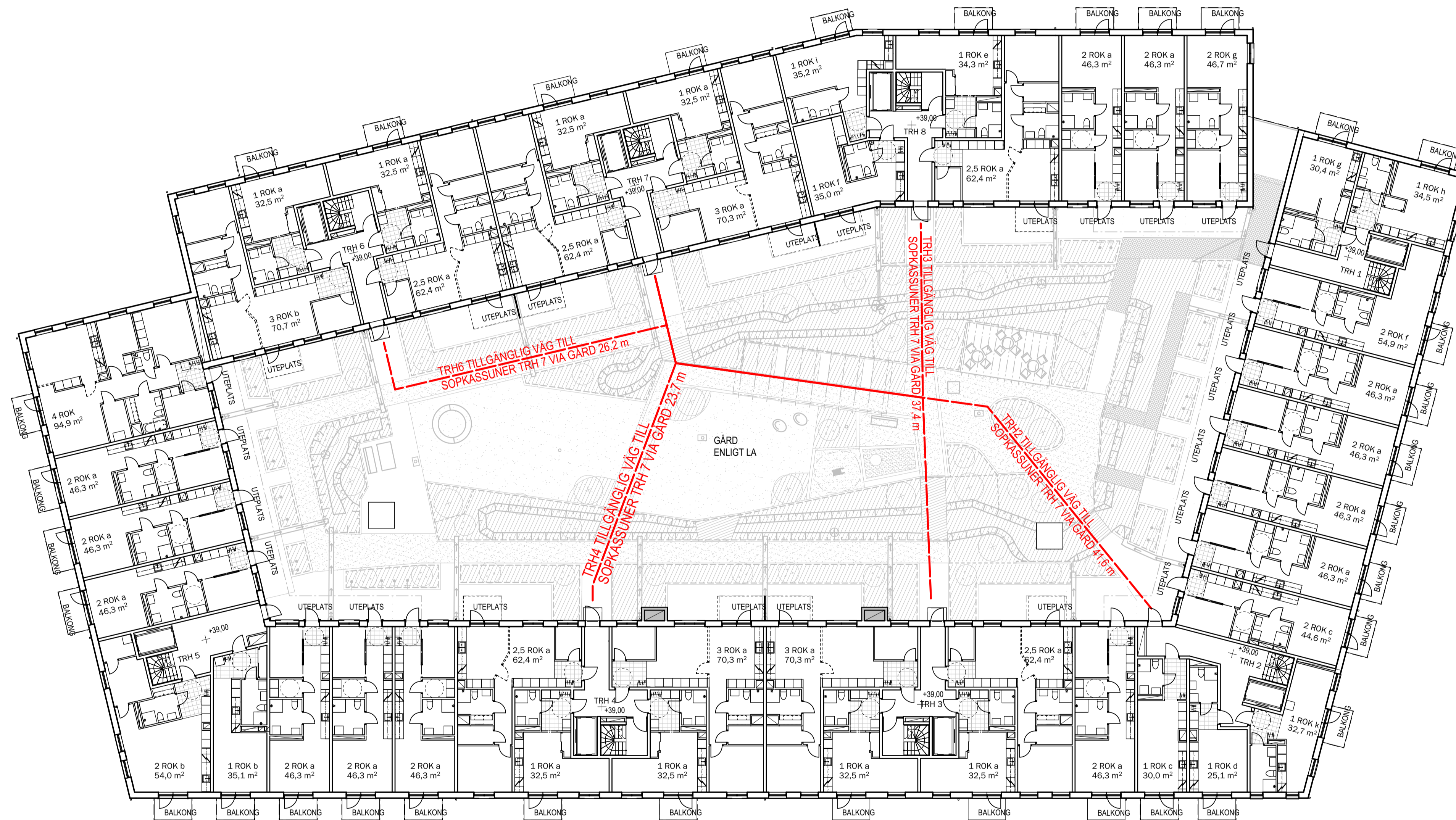
--- TILL MILJÖRUM LOKAL



FÖRKLARINGAR

RITNING VISAR TILLGÄNGLIG VÄG TILL MILJÖRUM

----- TILL MILJÖRUM BOSTAD



SKALA 1:200

