

# KUMMELNÄS

## UTVÄNDIG KULÖRBESKRIVNING

BYGGLOV

Datum: 2022-09-12

Projektnamn: Kummelnäs – Åbroddsvägen & Bågvägen

Fastighetsbeteckning:

VELAMSUND

14:2, 14:53, 14:54, 14:60, 14:102, 14:103, 14:104, 14:105, 14:111, 14:112, 14:113, 14:114

Internt projektnummer: 20023

Rev:

Datum:








Avser:

-

-

-

## KULÖRFÖRTECKNING:

KULÖR	MATERIAL	FABRIKAT/ KULÖR	REFERENS/ KOMMENTAR
PLÅTKULÖR #1 "SVART"	ALU/PLÅT	RAL 9011	
FASADKULÖR #1 "BRUN"	TRÄPANEL, MÅLAD	ALCRO TRÄLASYR, KULÖR: 333 SUNDSKÅR ELLER LIKVÄRDIG.  GRUNDOLJAD OCH 2 STRYKNINGAR  (NÄRLIGGANDE NCS: S 7010-Y30R)  	  333 Sundskår
FASADKULÖR #2 "MÖRK SILVERGRÅ"	TRÄPANEL, MÅLAD	ALCRO TRÄLASYR, KULÖR: 342 HÖNÖ ELLER LIKVÄRDIG.  GRUNDOLJAD OCH 2 STRYKNINGAR  (NÄRLIGGANDE NCS: S 6005-Y50R)  	  342 Hönö
FASADKULÖR #3 "VARMGRÅ"	TRÄPANEL, MÅLAD	ALCRO TRÄLASYR, KULÖR: 331 MÅSESKÅR ELLER LIKVÄRDIG.  GRUNDOLJAD OCH 2 STRYKNINGAR  (NÄRLIGGANDE NCS: S 4005-Y20R)  	  331 Måseskår

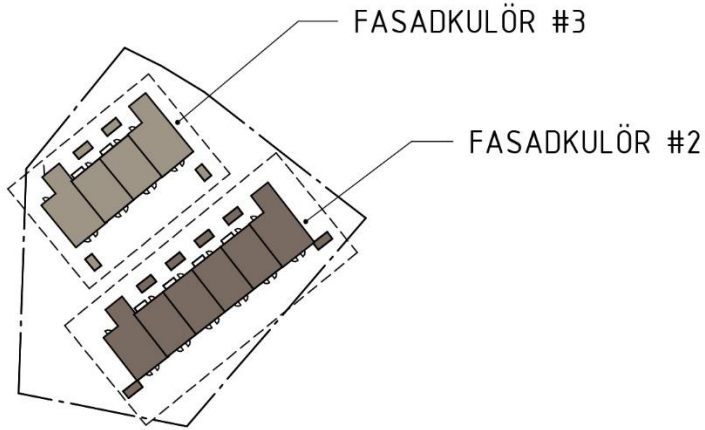
**VELAMSUND 14:2, 14:53, 14:54, 14:60, 14:102, 14:103,  
14:104, 14:105, 14:111, 14:112, 14:113, 14:114**

<b>BYGGNADSDEL</b>	<b>MATERIAL</b>	<b>KULÖR</b>	<b>REFERENS/ KOMMENTAR</b>
FASADER HUVUDBYGGNADER, FÖRRÅD & SKÄRMVÄGGAR	STÅENDE TRÄPANEL, MÅLAD	ENL. KULÖRKARTA	
FÖNSTER/DÖRRAR	TRÄ/ALU	PLÅTKULÖR 1 "SVART"	
PLÅTARBETEN/ TAKAVVATTNING	PLÅT	PLÅTKULÖR 1 "SVART"	
TAK	PAPP	SVART	



(OBS ENDAST ILLUSTRATION, UTFORMNING FÖR GÅRDEN ÄR BASERAT PÅ TIDIGARE SKISSER)

### VELAMSUND 14:2



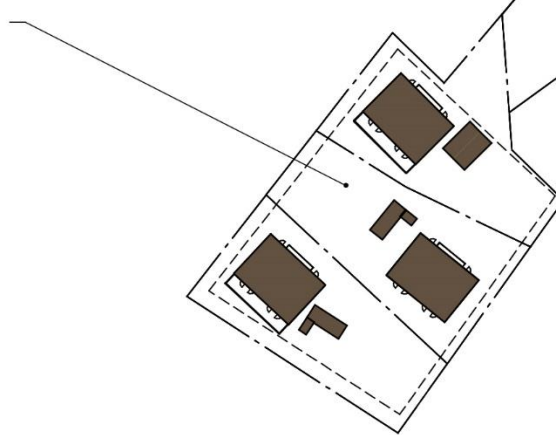
### VELAMSUND 14:102,14:53,14:54,14:103

FASADKULÖR #3



### VELAMSUND 14:105,14:104,14:60

FASADKULÖR #1



### VELAMSUND 14:113, 14:114

FASADKULÖR #2

### VELAMSUND 14:111, 14:112

FASADKULÖR #1

