

**Väg**  
 Fastighetsgräns  
 Höjdkurva  
 Stig  
 Strandlinje  
 GC-väg  
 Tunnel  
 Häck  
 Mur  
 Stödmur  
 Plank/Staket/Stängsel  
 Rättighetsområde  
 Gemensamhetsområde

**PLANBESTÄMMELSER**  
 Användningsgräns  
 Egenskapsgräns

**VA-UPPGIFTER**  
 Vattenledning  
 Spillvattenledning  
 Tryckledning, spill  
 Dagvattenledning  
 Ledning ur drift

Arbetsfix  
 Fornminne  
 Barrträd  
 Lövträd  
 Trappa  
 Gränspunkt  
 Markhöjd  
 Sockelhöjd  
 Höjd Färdigt Golv

Husliv (bostadshus inmätt av mätningssingenjör)  
 Taklot (karterad byggnad från kommunens flygbilder)  
 Husliv (komplementbyggnad inmätt av mätningssingenjör)  
 Skärmtak (inmätt av mätningssingenjör)

Gränspunkter om = omarkerad  
 rm = rör i mark  
 ds = dubb i sten  
 db = dubb i berg  
 rb = rör i berg  
 rg = rör i gjutning  
 sts = staketstolpe  
 sa = spik i asfalt

**Nacka Vatten och Avfall AB:s uppgifter:**  
 I avvaktan på kommunalt VA ska fastighetsägarna ansvara för att lösa sin egen vatten-och avlopps försörjning.  
 Var vänligen kontakta anslutning@nvoa.se, tel. 08-718 80 00 för frågor angående VA.

Nacka Vatten och Avfall AB, 2022-12-14, M.Parkeborn

Samfälligheter/Gemensamhetsanläggningar inskrivna i Lantmäteriets fastighetsregister: inga uppgifter

Rättigheter inskrivna i Lantmäteriets fastighetsregister (OBS: Det kan finnas rättigheter som inte är inritade i kartan samt som ligger utanför området): inga uppgifter

Arbetsfix: kryss mutter brunn +37,31 m

Markhöjder är karterade från laserskannad flygdata gjord år 2020 och har noggrannhet i höjddled: 5 cm på hårdgjorda ytor och 10 cm på övriga ytor. Noggrannhet i plan: 15 cm.

Nivåkurvorna är ingen exakt redovisning av höjden och bör inte användas vid detaljprojektering  
 Markdetaljer såsom murar etc är karterade från flygfoto och kan inte användas för detaljplanering.

Vid schaktning och andra markarbeten hänvisas till ledningskollen.se

Gränspunktskoordinater enl. Lantmäteriets registerkarta

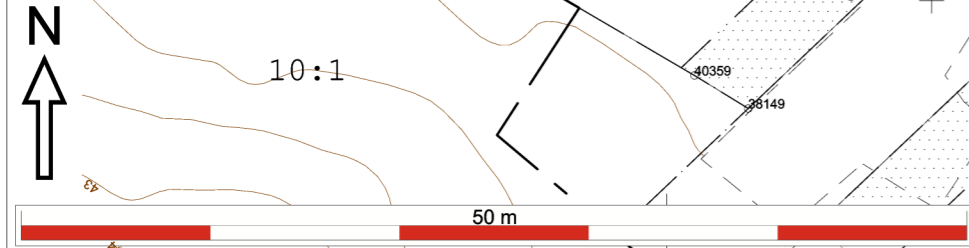
|           |              |             |                      |
|-----------|--------------|-------------|----------------------|
| Nr 69105  | N 6578143.96 | E 164637.04 | Typ rm kontrollerad  |
| Nr 62991  | N 6578164.42 | E 164668.46 | Typ rm kontrollerad  |
| Nr 42433  | N 6578153.63 | E 164675.22 | Typ om ej återfunnen |
| Nr 166727 | N 6578149.13 | E 164678.96 | Typ om ny            |
| Nr 166728 | N 6578126.16 | E 164654.01 | Typ rb ny            |

Det är användarens ansvar att kvalitetskontrollera koordinatförteckningen

**Gällande planer**  
 Plantyp, plannamn, aktbeteckning, lagakraftsdatum  
 Detaljplan, DP 651, 0182K-P2021/651, 2021-01-11

Planbestämmelser ritas enbart in på aktuell fastighet.  
 Stämmer fastigheten med gällande fastighetsplan eller tomtindelning FINNS EJ  
 Fastighetens areal: enl. Lantmäteriets fastighetsreg.760m2  
 Byggändamål: Parhus och studiohus

Kartan är giltig i två år från det datum då den upprättats. Kartans detaljer får inte ändras!  
**Koordinatsystem**  
 SWEREF 99 18 00 Höjdsystem RH2000  
 OBS! Planbestämmelser som anges i kartan skrivs in som de står angivna i planen, i dess befintliga höjdsystem. Eventuell omräkning kan behöva göras för att karta och planbestämmelser ska vara i samma höjdsystem Skillnaden mellan RH00 och RH2000 är +0,524m.



1:826

1:1262  
761 m<sup>2</sup>

1:813

1:814 A

1:825  
761 m<sup>2</sup>

10:1

1:1261  
753 m<sup>2</sup>

1:824

FÅGELSTIGEN

SPARVSTIGEN

BESKRIVNING  
Höjder enligt RH2000 i Meter.  
Planer: Alla mått i MM.

NYBYGGNAD  
Bygglov avser nybyggnad av ett tvåbostadshus med sammanbyggda komplementbyggnader.

GEMENSAMMA FUNKTIONER  
Vatten, avfallshantering och avlopp samutnyttjas. Vissa tomtytter och parkeringsplatser samutnyttjas.

DAGVATTEN  
Vatten och avlopp samutnyttjas. Dagvatten tas om hand på egen tomt fördröjning sker med stenkista.

TILLFARTER OCH PARKERINGAR  
Tillfartsvägar samutnyttjas och regleras av servitut

HÄRDGJORDA YTOR  
Tomtstorlek 760 m<sup>2</sup>  
BYA Huvudhus: 120 m<sup>2</sup>  
BYA Komplementbyggnad 40 m<sup>2</sup>

Markbehandling  
K-värde genomsläpplighet asfalt 0,8  
K-värde genomsläpplighet grus 0,6  
K-värde genomsläpplighet armerat gräs 0,2

|                                  |                      |
|----------------------------------|----------------------|
| Grus total yta                   | 70 m <sup>2</sup>    |
| Armerat gräs total yta           | 43 m <sup>2</sup>    |
| Uteplats total yta               | 45 m <sup>2</sup>    |
| Asfalt hårdgjord yta 0,8x4=      | 3,2 m <sup>2</sup>   |
| Grus hårdgjord yta 0,6x=         | 42 m <sup>2</sup>    |
| Armerat gräs hårdgjord yta 0,2x= | 8,6 m <sup>2</sup>   |
| Uteplats hårdgjord yta 0,6x=     | 27 m <sup>2</sup>    |
| Totalt                           | 240,8 m <sup>2</sup> |
| Totalt %                         | 31,7%                |

Möjlig byggrätt 122 + 40 m<sup>2</sup>

FÖRKLARINGAR

- +45,5m HÖJD UTGÅR
- +45,5 NY HÖJD
- ARMERAT GRÄS
- ASFALT
- GRUS
- STÖDMUR
- TRÄD INOM N1 ENL INVENTERING

BYGGLOVSHANDLING

LÄNNERSTA 1:1262  
NACKA KOMMUN

**HULTMAN—VOGT**  
ARKITEKTBYRÅ  
Grev Turegatan 49 114 38 Stockholm

|   |             |                   |                        |
|---|-------------|-------------------|------------------------|
| A | Henrik Vogt | TEL:076 645 27 90 | henrik@hultman-vogt.se |
| K |             |                   |                        |
| V |             |                   |                        |
| E |             |                   |                        |

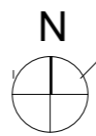
|                     |                         |                            |
|---------------------|-------------------------|----------------------------|
| UPPDRAG NR          | RITAD AV<br>HVT, KU     | HANDLÄGGARE<br>Henrik Vogt |
| DATUM<br>2023-04-04 | ANSVARIG<br>Henrik Vogt |                            |

MARKPLANERING

|       |            |        |        |     |  |
|-------|------------|--------|--------|-----|--|
| SKALA | 1:200 (A3) | NUMMER | A-23.2 | BET |  |
|-------|------------|--------|--------|-----|--|

ARMERAT GRÄS 25 m<sup>2</sup>  
ARMERAT GRÄS 18 m<sup>2</sup>  
GRUS 70 m<sup>2</sup>  
ASFALT 4 m<sup>2</sup>

GRUS 130 m<sup>2</sup>  
ARMERAT GRÄS 12 m<sup>2</sup>  
ARMERAT GRÄS 25 m<sup>2</sup>  
ARMERAT GRÄS 19 m<sup>2</sup>



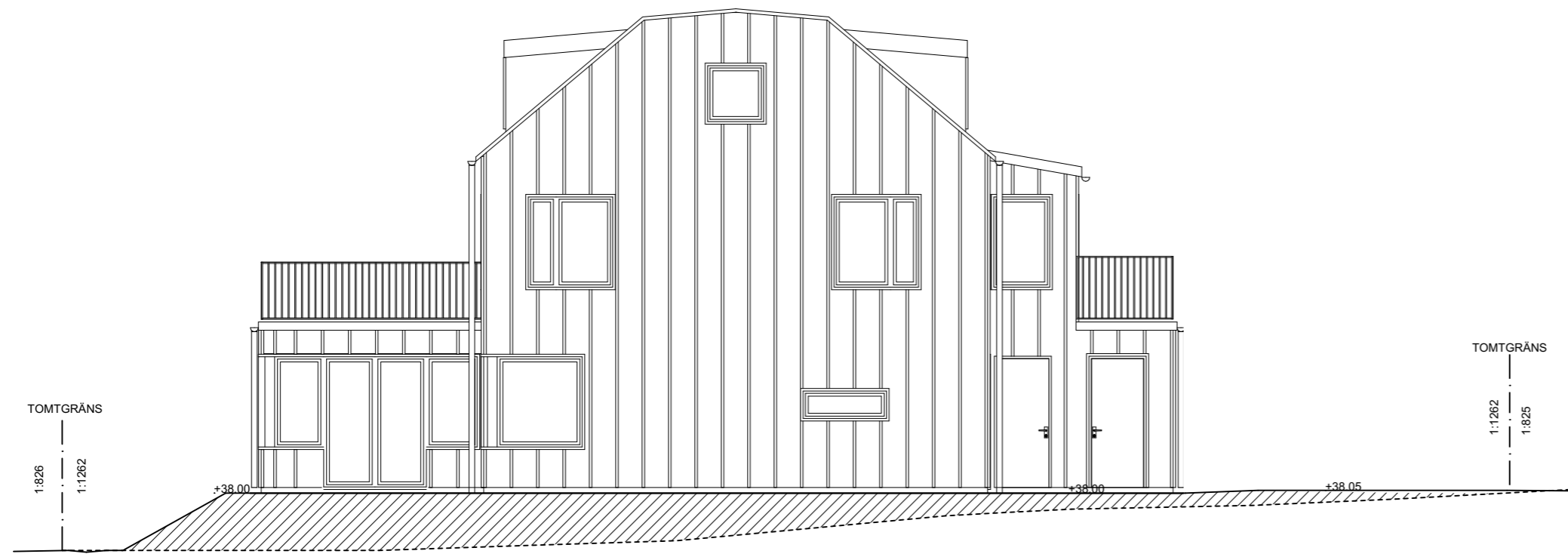
**BESKRIVNING**  
 Höjder enligt RH2000 i Meter.  
 Planer: Alla mått i MM.

**MATERIAL**  
 Fasad: Granpanel enligt fasadritning,  
 Kulör: Järnvitriol  
 Tak >5°: Betongpannor, grafitgrå.  
 Tak <5°: Takpapp, grafitgrå.  
 Takkupor: Plåt, RAL 7024  
 Fönster/Dörrar: Trä, gråmålade RAL 7024  
 NCS S 7502-B  
 Stödmurar: Sprängstensmur  
 eller L-stöd betong.

**FÖRKLARINGAR**  
 - - - - - BEFINTLIG MARKNIVÅ  
 ——— NY/BEFINTLIG MARKNIVÅ



FASAD MOT SYD 1:100



FASAD MOT VÄST 1:100



Fasadkulör: Järnvitriol



|   |                         |  |
|---|-------------------------|--|
| BYGGLOVSHANDLING  |                         |  |
| LÄNNERSTA 1:1262  |                         |  |
| NACKA KOMMUN  |                         |  |
| <b>HULTMAN—VOGT</b><br>ARKITEKTBYRÅ<br>Grev Turegatan 49 114 38 Stockholm |                         |  |
| A   | Henrik Vogt             | TEL:076 645 27 90 henrik@hultman-vogt.se |
| K   |                         |  |
| V   |                         |  |
| E   |                         |  |
| UPPDRAG NR  | RITAD AV<br>HVT, KU     | HANDLÄGGARE<br>Henrik Vogt               |
| DATUM<br>2023-02-24   | ANSVARIG<br>Henrik Vogt |  |
| <b>FASAD SYD + VÄST</b>   |                         |  |
| SKALA<br>1:100 (A3)   | NUMMER<br>A-23.7        | BET                                      |

BESKRIVNING  
Höjder enligt RH2000 i Meter.  
Planer: Alla mått i MM.

MATERIAL  
Fasad: Granpanel enligt fasadritning,  
Kulör: Järnvitriol  
Tak >5°: Betongpannor, grafitgrå.  
Tak <5°: Takpapp, grafitgrå.  
Takkupor: Plåt, RAL 7024  
Fönster/Dörrar: Trä, gråmalade RAL 7024  
NCS S 7502-B  
Stödmurar: Sprängstensmur  
eller L-stöd betong.

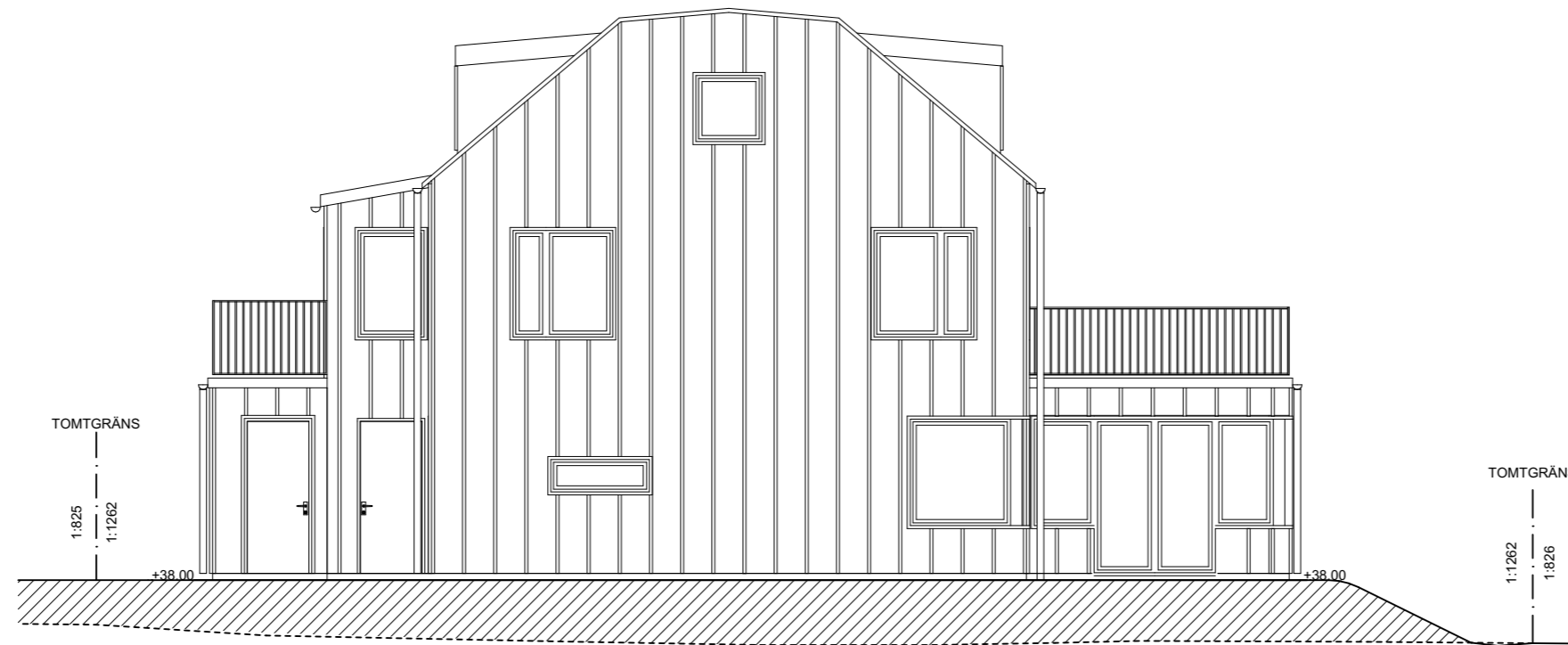
FÖRKLARINGAR  
----- BEFINTLIG MARKNIVÅ  
—— NY/BEFINTLIG MARKNIVÅ

TOMTGRÄNS  
FÄGELSTIGEN  
1:1262



TOMTGRÄNS  
1:1262  
1:824

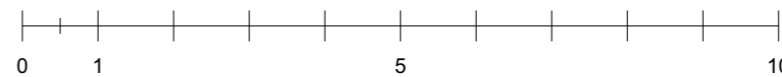
FASAD MOT NORR 1:100



FASAD MOT ÖST 1:100



Fasadkulör: Järnvitriol



BYGGLOVSHANDLING

LÄNNERSTA 1:1262

NACKA KOMMUN

**HULTMAN—VOGT**  
ARKITEKTBYRÅ  
Grev Turegatan 49 114 38 Stockholm

|   |             |                   |                        |
|---|-------------|-------------------|------------------------|
| A | Henrik Vogt | TEL:076 645 27 90 | henrik@hultman-vogt.se |
| K |             |                   |                        |
| V |             |                   |                        |
| E |             |                   |                        |

|                     |                         |                            |
|---------------------|-------------------------|----------------------------|
| UPPDRAG NR          | RITAD AV<br>HVT, KU     | HANDLÄGGARE<br>Henrik Vogt |
| DATUM<br>2023-02-24 | ANSVARIG<br>Henrik Vogt |                            |

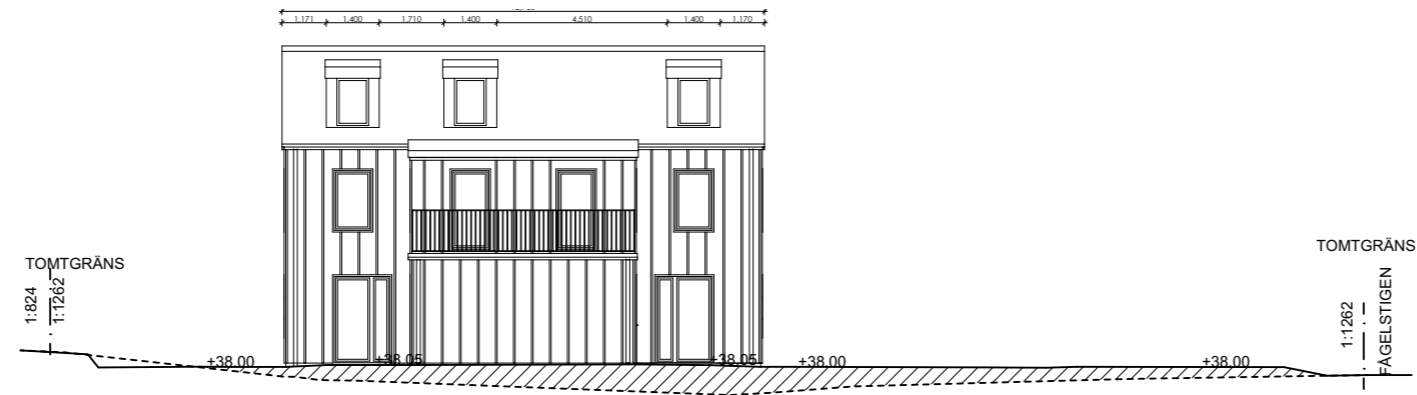
FASAD NORR + ÖST

|                     |                  |     |
|---------------------|------------------|-----|
| SKALA<br>1:100 (A3) | NUMMER<br>A-23.8 | BET |
|---------------------|------------------|-----|

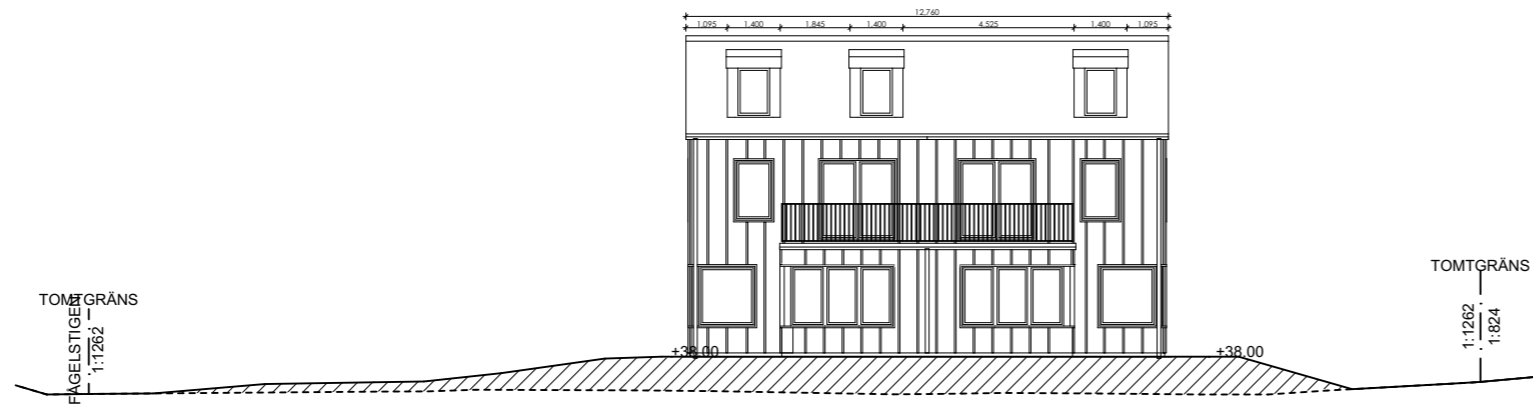
BESKRIVNING  
 Höjder enligt RH2000 i Meter.  
 Planer: Alla mått i MM.

FÖRKLARINGAR

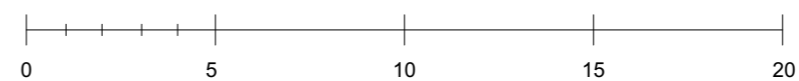
- BEFINTLIG MARKNIVÅ
- NY/BEFINTLIG MARKNIVÅ



FASAD MOT SYD 1:200



FASAD MOT NORR 1:200



BYGGLOVSHANDLING

LÄNNERSTA 1:1262

NACKA KOMMUN

**HULTMAN—VOGT**  
 ARKITEKTBYRÅ  
 Grev Turegatan 49 114 38 Stockholm

|   |             |                   |                        |
|---|-------------|-------------------|------------------------|
| A | Henrik Vogt | TEL:076 645 27 90 | henrik@hultman-vogt.se |
| K |             |                   |                        |
| V |             |                   |                        |
| E |             |                   |                        |

|            |             |             |
|------------|-------------|-------------|
| UPPDRAG NR | RITAD AV    | HANDLÄGGARE |
|            | HVT, KU     | Henrik Vogt |
| DATUM      | ANSVARIG    |             |
| 2023-02-24 | Henrik Vogt |             |

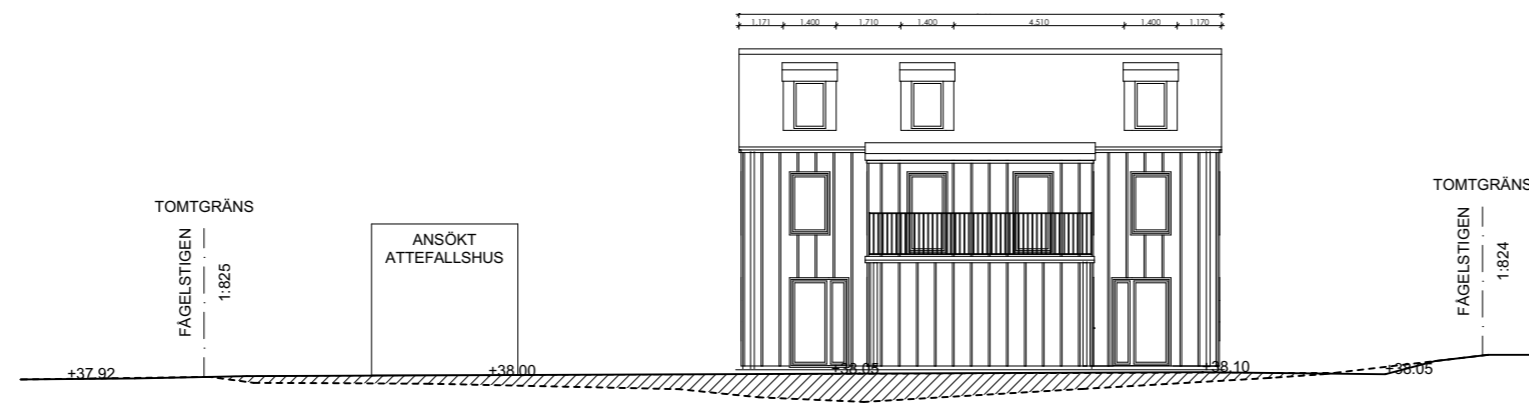
FASAD SYD NORR 1:200

|            |        |     |
|------------|--------|-----|
| SKALA      | NUMMER | BET |
| 1:200 (A3) | A-23.9 |     |

BESKRIVNING  
 Höjder enligt RH2000 i Meter.  
 Planer: Alla mått i MM.

FÖRKLARINGAR

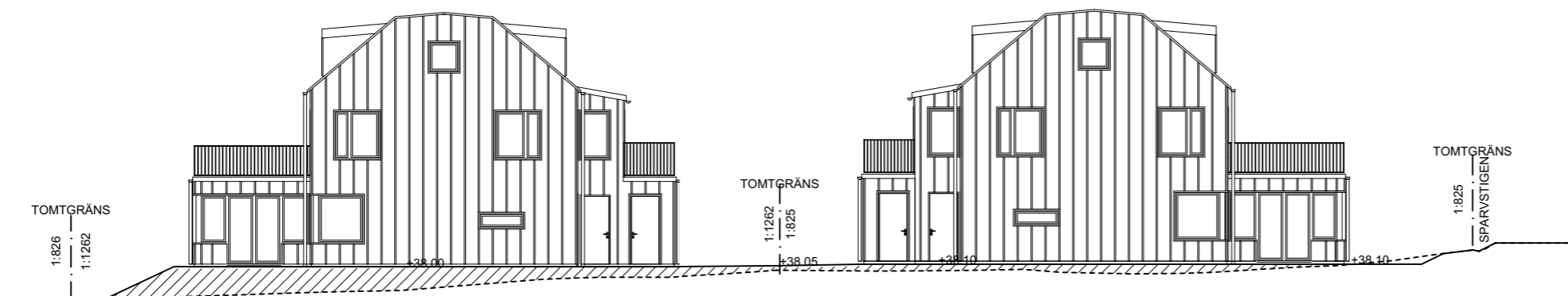
- BEFINTLIG MARKNIVÅ
- NY/BEFINTLIG MARKNIVÅ



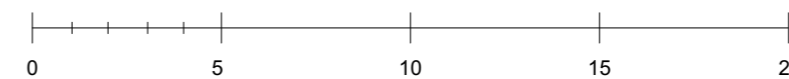
SEKTION GENOM SKAFTVÄG MOT 1:825 1:200



SEKTION GENOM SKAFTVÄG MOT 1:1262 1:200



ELEVATION VÄST 1:200



BYGGLOVSHANDLING

LÄNNERSTA 1:1262

NACKA KOMMUN

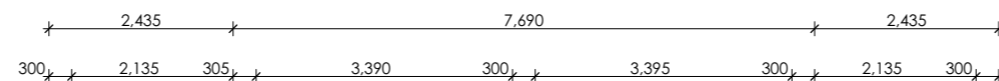
**HULTMAN—VOGT**  
 ARKITEKTBYRÅ  
 Grev Turegatan 49 114 38 Stockholm

|   |             |                   |                        |
|---|-------------|-------------------|------------------------|
| A | Henrik Vogt | TEL:076 645 27 90 | henrik@hultman-vogt.se |
| K |             |                   |                        |
| V |             |                   |                        |
| E |             |                   |                        |

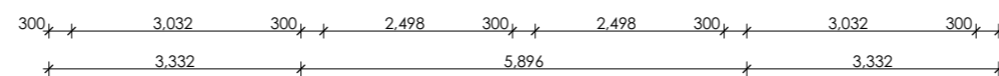
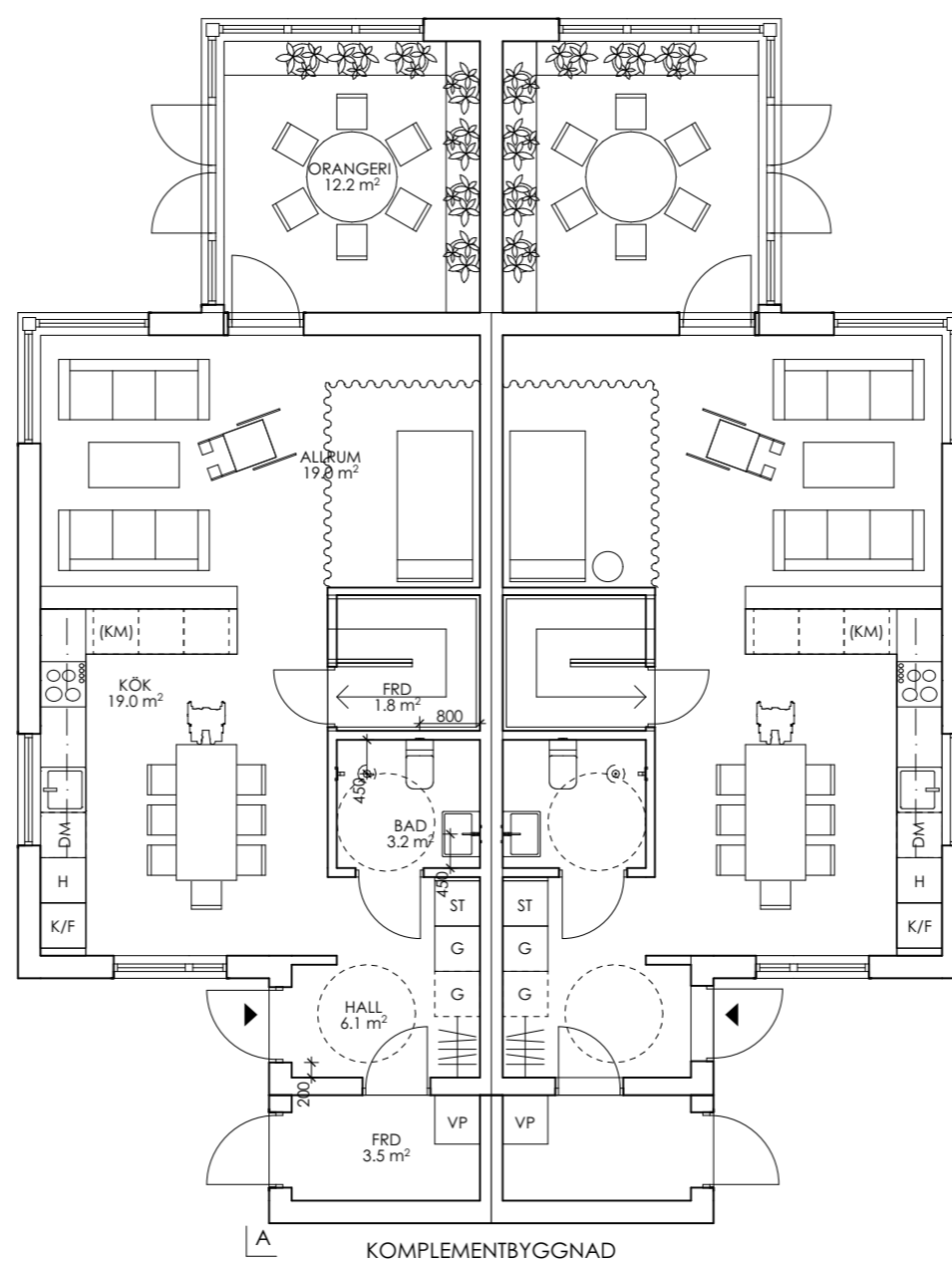
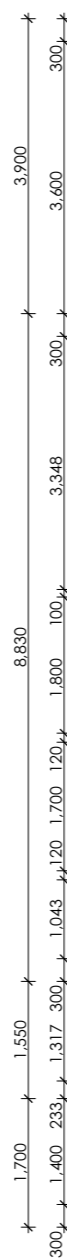
|            |             |             |
|------------|-------------|-------------|
| UPPDRAG NR | RITAD AV    | HANDLÄGGARE |
| DATUM      | ANSVARIG    |             |
| 2023-02-24 | Henrik Vogt | Henrik Vogt |

SEKTION GENOM  
 SKAFTVÄG 1:200

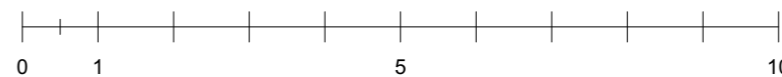
|            |         |     |
|------------|---------|-----|
| SKALA      | NUMMER  | BET |
| 1:200 (A3) | A-23.10 |     |



KOMPLEMENT-BYGGNAD



ENTRÉPLAN 1:100



BESKRIVNING  
Höjder enligt RH2000 i Meter.  
Planer: Alla mått i MM.

|                         |                      |
|-------------------------|----------------------|
| YTOR                    |                      |
| BYA Huvudhus:           | 120,0 m <sup>2</sup> |
| BYA Komplementbyggnader | 40 m <sup>2</sup>    |
| BOA                     |                      |
| Entréplan x 2:          | 69,2 m <sup>2</sup>  |
| Övre plan x 2           | 51,6 m <sup>2</sup>  |
| Vind x 2                | 32,2 m <sup>2</sup>  |
| BOA x 2:                | 153 m <sup>2</sup>   |
| BOA Totalt              | 306 m <sup>2</sup>   |

BYGGLOVSHANDLING

LÄNNERSTA 1:1262  
NACKA KOMMUN

**HULTMAN—VOGT**  
ARKITEKTBYRÅ  
Grev Turegatan 49 114 38 Stockholm

|   |             |                   |                        |
|---|-------------|-------------------|------------------------|
| A | Henrik Vogt | TEL:076 645 27 90 | henrik@hultman-vogt.se |
| K |             |                   |                        |
| V |             |                   |                        |
| E |             |                   |                        |

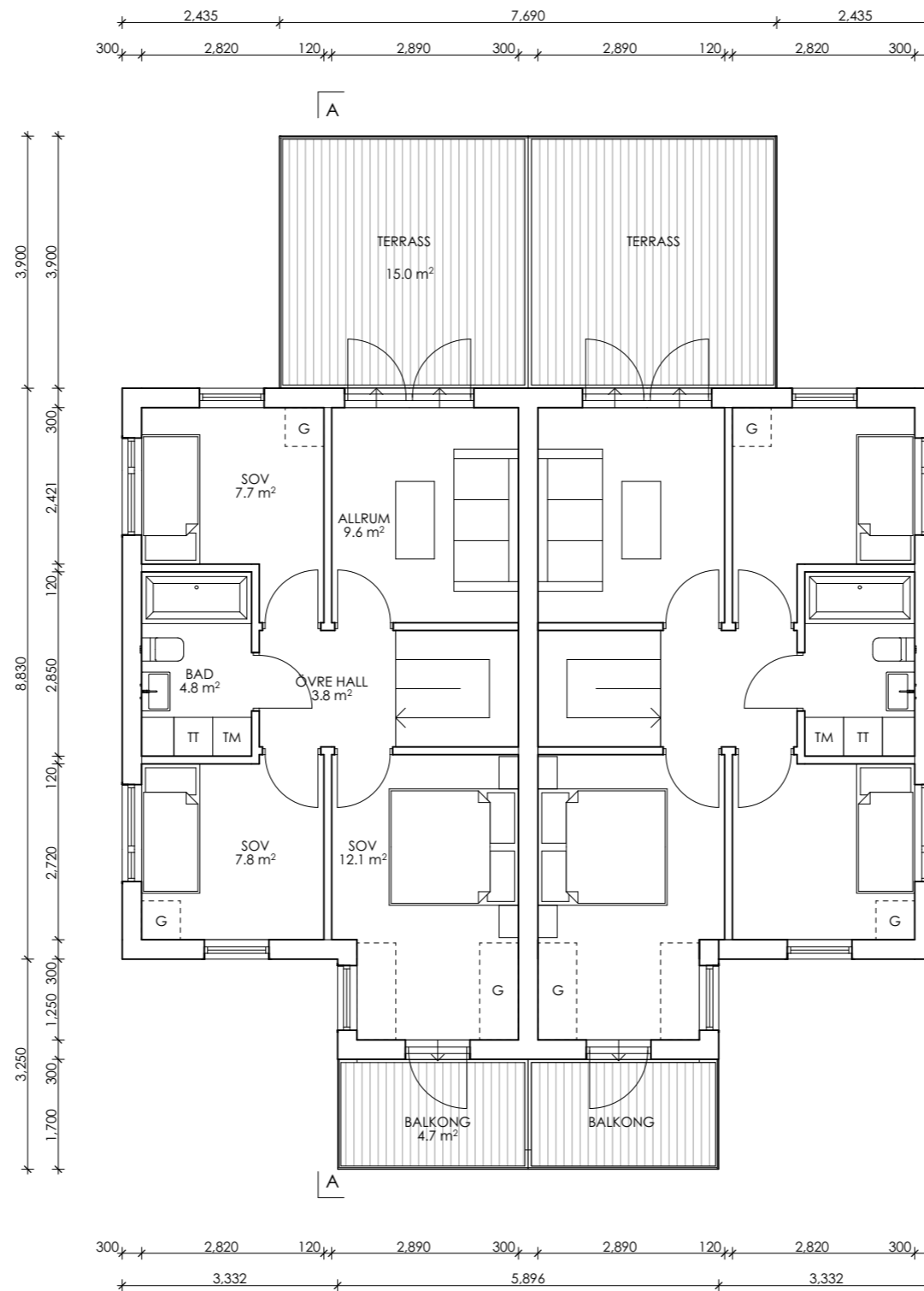
|                     |                         |                            |
|---------------------|-------------------------|----------------------------|
| UPPDRAG NR          | RITAD AV<br>HVT, KU     | HANDLÄGGARE<br>Henrik Vogt |
| DATUM<br>2023-02-24 | ANSVARIG<br>Henrik Vogt |                            |

ENTRÉPLAN

|                     |                  |     |
|---------------------|------------------|-----|
| SKALA<br>1:100 (A3) | NUMMER<br>A-23.3 | BET |
|---------------------|------------------|-----|

BESKRIVNING  
 Höjder enligt RH2000 i Meter.  
 Planer: Alla mått i MM.

YTOR  
 BYA Huvudhus: 120,0 m<sup>2</sup>  
 BYA Komplementbyggnader 40 m<sup>2</sup>  
 BOA  
 Entréplan x 2: 69,2 m<sup>2</sup>  
 Övre plan x 2: 51,6 m<sup>2</sup>  
 Vind x 2: 32,2 m<sup>2</sup>  
 BOA x 2: 153 m<sup>2</sup>  
 BOA Totalt 306 m<sup>2</sup>



ÖVRE PLAN 1:100

BYGGLOVSHANDLING

LÄNNERSTA 1:1262

NACKA KOMMUN

**HULTMAN—VOGT**  
 ARKITEKTBYRÅ  
 Grev Turegatan 49 114 38 Stockholm

|   |             |                   |                        |
|---|-------------|-------------------|------------------------|
| A | Henrik Vogt | TEL:076 645 27 90 | henrik@hultman-vogt.se |
| K |             |                   |                        |
| V |             |                   |                        |
| E |             |                   |                        |

|                     |                         |                            |
|---------------------|-------------------------|----------------------------|
| UPPDRAG NR          | RITAD AV<br>HVT, KU     | HANDLÄGGARE<br>Henrik Vogt |
| DATUM<br>2023-02-24 | ANSVARIG<br>Henrik Vogt |                            |

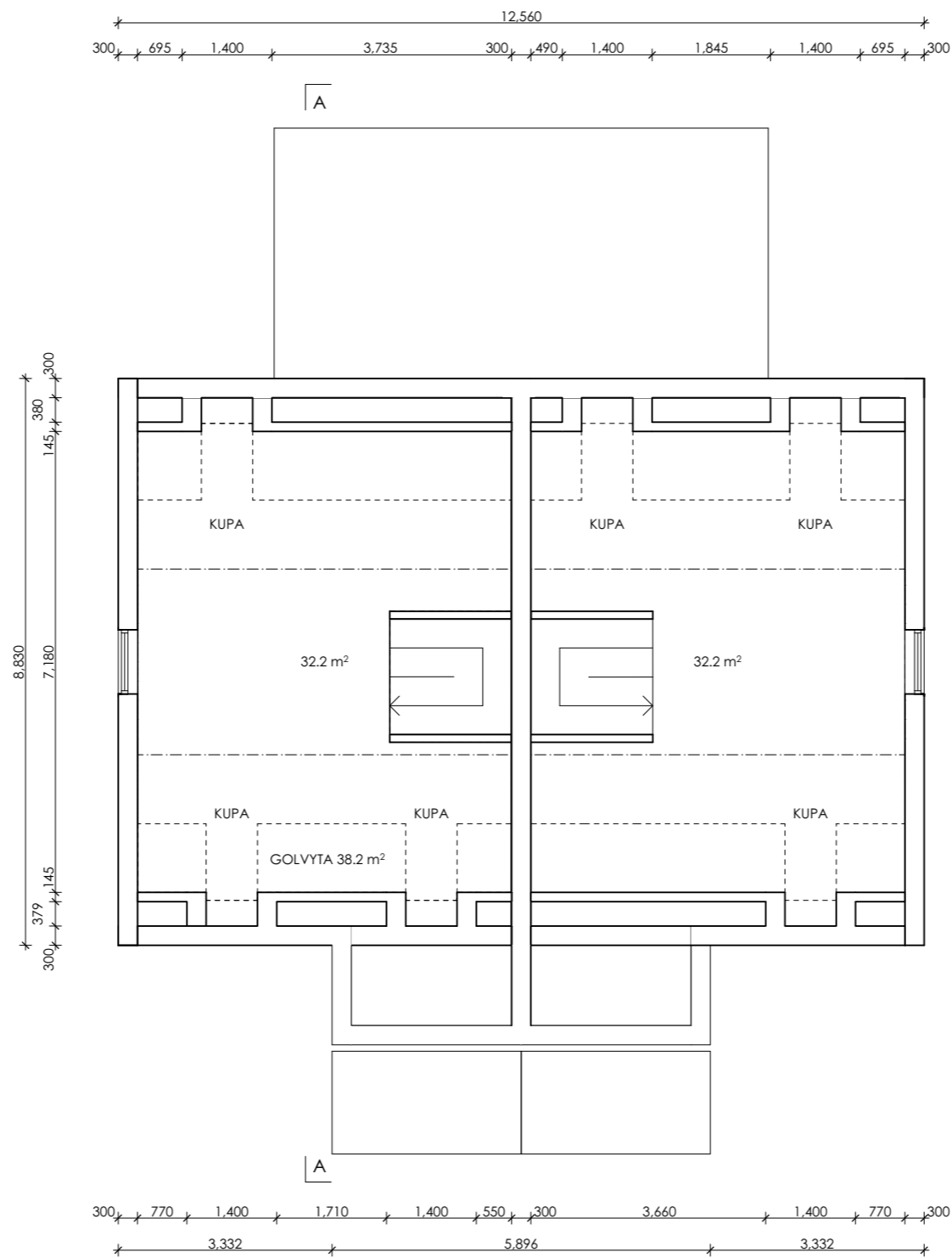
ÖVRE PLAN

|                     |                  |     |
|---------------------|------------------|-----|
| SKALA<br>1:100 (A3) | NUMMER<br>A-23.4 | BET |
|---------------------|------------------|-----|

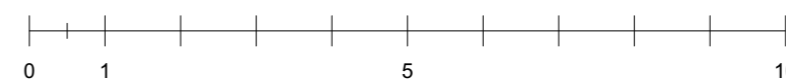


BESKRIVNING  
 Höjder enligt RH2000 i Meter.  
 Planer: Alla mått i MM.

YTOR  
 BYA Huvudhus: 120,0 m<sup>2</sup>  
 BYA Komplementbyggnader 40 m<sup>2</sup>  
 BOA  
 Entréplan x 2: 69,2 m<sup>2</sup>  
 Övre plan x 2: 51,6 m<sup>2</sup>  
 Vind x 2: 32,2 m<sup>2</sup>  
 BOA x 2: 153 m<sup>2</sup>  
 BOA Totalt 306 m<sup>2</sup>



VIND 1:100



BYGGLOVSHANDLING

LÄNNERSTA 1:1262  
 NACKA KOMMUN

**HULTMAN—VOGT**  
 ARKITEKTBYRÅ  
 Grev Turegatan 49 114 38 Stockholm

|   |             |                   |                        |
|---|-------------|-------------------|------------------------|
| A | Henrik Vogt | TEL:076 645 27 90 | henrik@hultman-vogt.se |
| K |             |                   |                        |
| V |             |                   |                        |
| E |             |                   |                        |

|            |             |             |
|------------|-------------|-------------|
| UPPDRAG NR | RITAD AV    | HANDLÄGGARE |
| DATUM      | ANSVARIG    |             |
| 2023-02-24 | Henrik Vogt | Henrik Vogt |

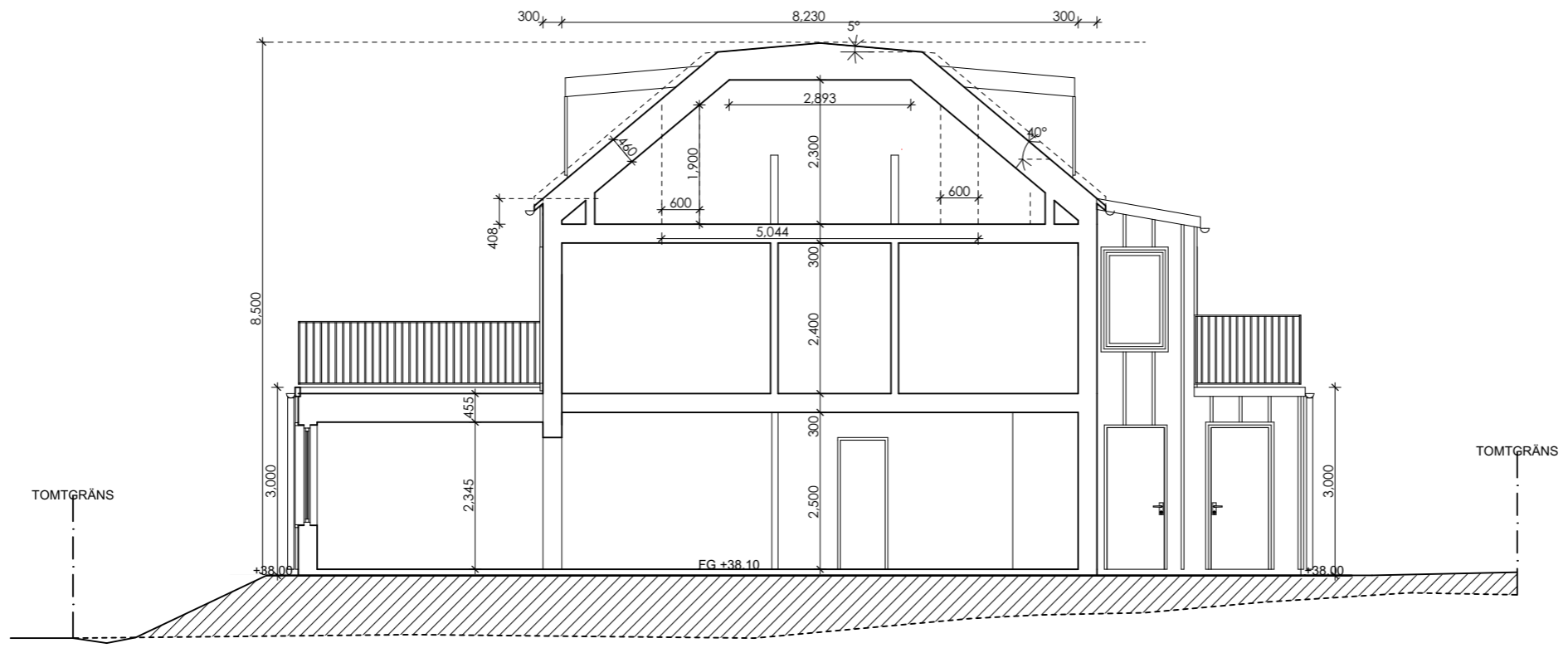
VIND

|            |        |     |
|------------|--------|-----|
| SKALA      | NUMMER | BET |
| 1:100 (A3) | A-23.5 |     |

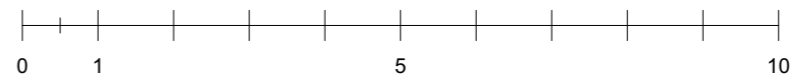
BESKRIVNING  
Höjder enligt RH2000 i Meter.  
Planer: Alla mått i MM.

FÖRKLARINGAR

- BEFINTLIG MARKNIVÅ
- NY/BEFINTLIG MARKNIVÅ



SEKTION A-A 1:100



BYGGLOVSHANDLING

LÄNNERSTA 1:1262

NACKA KOMMUN

**HULTMAN—VOGT**

ARKITEKTBYRÅ  
Grev Turegatan 49 114 38 Stockholm

|   |             |                   |                        |
|---|-------------|-------------------|------------------------|
| A | Henrik Vogt | TEL:076 645 27 90 | henrik@hultman-vogt.se |
| K |             |                   |                        |
| V |             |                   |                        |
| E |             |                   |                        |

|                     |                         |                            |
|---------------------|-------------------------|----------------------------|
| UPPDRAG NR          | RITAD AV<br>HVT, KU     | HANDLÄGGARE<br>Henrik Vogt |
| DATUM<br>2023-02-24 | ANSVARIG<br>Henrik Vogt |                            |

SEKTION A-A

|                     |                  |     |
|---------------------|------------------|-----|
| SKALA<br>1:100 (A3) | NUMMER<br>A-23.6 | BET |
|---------------------|------------------|-----|