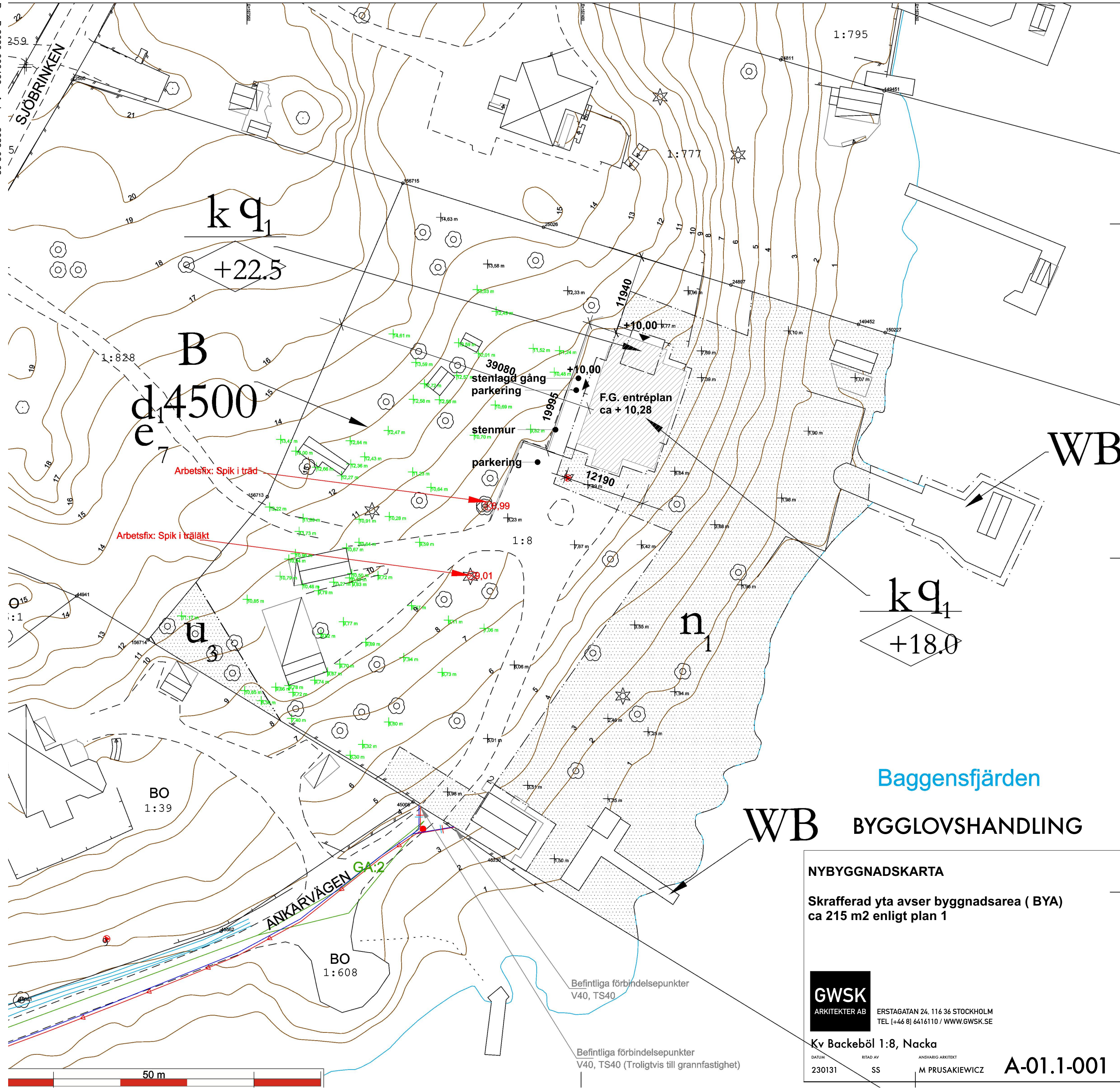


Drif B 2023-000193 - Ankom 2023-02-02



NACKA KOMMUN
Lantmäterienheten

Kartan upprättad: 2022-12-13
Av: Sabina Rodríguez Loudot
Granskad av: SF
Mätt av: SWECO

Fastighet	Backeböl 1:8
Typ av karta	Karta A: Nybyggnadskarta
Adress	Ankarvägen 2 och 11
Ärendenummer	221031-Nybyggnadskarta-HS46

Lantmäteriförrättning pågår på dagboksnummer 227600 (20220712) bildande av servitut för väglänt

Nacka Vatten och Avfall AB:s uppgifter:
Dagvatten och dränvatten skall avledas genom lokalt omhändertagande, LOD inom fastigheterna. Befintliga förbindelsepunkter för LTA-ledningar är redovisade. LTA-ledningar är grunt förlagda i isolerlåda med värmekabel. Fodras ytterligare uppgifter på VA-ledningsnätet var vänlig kontakta anslutning@nvoa.se, tel. 08-718 90 00.

Nacka Vatten och Avfall AB
2022-11-22
C. Mattsson

Samfälligheter/Gemensamhetsanläggningar inskrivna i Lantmäteriets fastighetsregister:
Backeböl Fs:7 (Fiske)
Bo GA:2 (Vägförening)

Rättigheter inskrivna i Lantmäteriets fastighetsregister (OBS: Det kan finnas rättigheter som inte är inritade i kartan samt som ligger utanför området):
FRM-akt Rättighetstyp Status Ändamål
01-BOO-1067.3 Officialservitut Levande Väg
01-IM8-29/241.1 Avtalservitut Levande VÄG

Officiella noteringar:
Redovisning av rättigheter kan vara ofullständig

Arbetsfix: Spik i träd: 8,99m
Arbetsfix: Spik i träläckt: 9,01m

Markhöjder är karterade från laserskannad flygdata gjord år 2020 och har noggrannhet i höjdled: 5 cm på hårdgjorda ytor och 10 cm på övriga ytor. Noggrannhet i plan: 15 cm. Markhöjder i grönt är inmätta på plats och har noggrannhet i höjdled: 2-5 cm och i plan: 1-2 cm. Nivåkurvorna är ingen exakt redovisning av höjden och bör inte användas vid detaljprojektering

Markdetaljer såsom murar etc är karterade från flygfoto och kan inte användas för detaljplanering.

Vid schaktning och andra markarbeten hänvisas till ledningskollen.se

Gränspunktskoordinater enl. Lantmäteriets registerkarta

Nr 156714	N 6577887.77	E 167335.21	Typ ds
Nr 156713	N 6577909.19	E 167353.04	Typ ds
Nr 156715	N 6577956.10	E 167373.31	Typ rm
Nr 25026	N 6577949.51	E 167394.36	Typ db
Nr 24897	N 6577940.86	E 167422.41	Typ rm
Nr 149452	N 6577934.97	E 167441.48	Typ rm
Nr 150227	N 6577933.74	E 167445.49	Typ om
Nr 45230	N 6577855.21	E 167388.40	Typ m
Nr 45005	N 6577863.51	E 167374.84	Typ rm, kontrollerad jun-2020, skadad

De juridiskt gällande fastighetsgränserna utgörs i första hand av gränsmarkeringarna på marken, läs mer på nacka.se
Det är användarens ansvar att kvalitetskontrollera koordinatförteckningen

PLANBESTÄMMELSER

Väg
Fastighetsgräns
Höjdkurva
Stig
Strandlinje
GC-väg
Tunnel
Häck
Mur
Stödmur
Plank/Staket/Stängsel
Användningsgräns
Egenskapsgräns

VA-UPPGIFTER
Vattenledning
Spillvattenledning
Tryckledning, spill
Dagvattenledning
Ledning ur drift

Arbetsfix
Forminne
Barrträd
Lövräd
Trappa
Gränspunkt
Karterad markhöjd
Inmätt markhöjd

Havv (byggnad inmätt av mätningssyftet)
Täcke (karterad byggnad från kommunens flygfoto)
Havv (komplementbyggnad inmätt av mätningssyftet)
Skärmak (inmätt av mätningssyftet)

Gränspunkter om = omarkerad
rm = rör i mark
ds = dubb i sten
db = dubb i berg
rb = rör i berg
rg = rör i gjutning
sts = staketstolpe
rn = runsten

NYBYGGNADSKARTA

Skrafferad yta avser byggnadsarea (BYA) ca 215 m2 enligt plan 1

GWSK ARKITEKTER AB
ERSTAGATAN 24, 116 36 STOCKHOLM
TEL [+46 8] 6416110 / WWW.GWSK.SE

Kv Backeböl 1:8, Nacka

DATUM 230131 RITAD AV SS ANSVARIG ARKTEKT M PRUSAKIEWICZ

A-01.1-001

Gällande planer
Plantyp, planamn, aktbeteckning, lagkraftsdatum
Detaljplan, DP 676, 0182K-P2022/676, 2022-06-30

Planbestämmelser ritas enbart in på aktuell fastighet. Stämmer fastigheten med gällande FINNS EJ fastighetsplan eller tomtindelning
Fastighetens areal: enl. Lantmäteriets fastighetsreg.5456m2
Byggändamål: Nybyggnad, enbostadshus/fritidshus

Kartan är giltig i två år från det datum då den upprättats. Kartans detaljer får inte ändras!
Koordinatsystem
SWEREF 99 18 00 Höjdsystem RH2000
OBS! Planbestämmelser som anges i kartan skrivs in som de står angivna i planen, i dess befintliga höjdsystem. Eventuell omräkning kan behöva göras för att karta och planbestämmelser ska vara i samma höjdsystem Skillnaden mellan RH00 och RH2000 är +0,524m.

Skala i A2: 1:400
Fastighet Backeböl 1:8

Dnr B 2023-000193 - Ankom 2023-02-02

Lantmäteriförrättning pågår på dagboksnummer 227600 (20220712) bildande av servitut för vägslänt

Nacka Vatten och Avfall AB:s uppgifter:

Dagvatten och dränvatten skall avledas genom lokalt omhändertagande LOD inom fastigheterna. Befintliga förbindelsepunkter för LTA-ledningar är redovisade. LTA-ledningar är grunt förlagda i isolerlåda med värmekabel. Fodras ytterligare uppgifter på VA-ledningsnätet var vänlig kontakta anslutning@nvoa.se, tel. 08-718 90 00.

Nacka Vatten och Avfall AB
2022-11-22
C. Mattsson

Samfälligheter/Gemensamhetsanläggningar inskrivna i Lantmäteriets fastighetsregister:
Backeböl Fs:7 (Fiske)
Bo GA:2 (Vägförening)

Rättigheter inskrivna i Lantmäteriets fastighetsregister (OBS: Det kan finnas rättigheter som inte är inritade i kartan samt som ligger utanför området):
FRM-akt Rättighetstyp Status Ändamål
01-BOO-1067.3 Officialservitut Levande Väg
01-IM8-29/241.1 Avtalservitut Levande VÄG

Officiella noteringar:
Redovisning av rättigheter kan vara ofullständig

Arbetsfix: Spik i träd: 8,99m
Arbetsfix: Spik i träläckt: 9,01m

Markhöjder är karterade från laserskannad flygdata gjord år 2020 och har noggrannhet i höjddled: 5 cm på hårdgjorda ytor och 10 cm på övriga ytor. Noggrannhet i plan: 15 cm. Markhöjder i grönt är inmätta på plats och har noggrannhet i höjddled: 2-5 cm och i plan: 1-2 cm. Nivåkurvorna är ingen exakt redovisning av höjden och bör inte användas vid detaljprojektering

Markdetaljer såsom murar etc är karterade från flygfoto och kan inte användas för detaljplanering.

Vid schaktning och andra markarbeten hänvisas till ledningskollen.se

Gränspunktskoordinater enl. Lantmäteriets registerkarta

Nr 156714	N 6577887.77	E 167335.21	Typ ds
Nr 156713	N 6577909.19	E 167353.04	Typ ds
Nr 156715	N 6577956.10	E 167373.31	Typ mm
Nr 25026	N 6577949.51	E 167394.36	Typ db
Nr 24897	N 6577940.86	E 167422.41	Typ rm
Nr 149452	N 6577934.97	E 167441.48	Typ rm
Nr 150227	N 6577933.74	E 167445.49	Typ om
Nr 45230	N 6577855.21	E 167388.40	Typ m
Nr 45005	N 6577863.51	E 167374.84	Typ rm, kontrollerad jun-2020 skadad

De juridiskt gällande fastighetsgränserna utgår för första hand av gränsmärkningarna på marken, läs mer på nacka.se
Det är användarens ansvar att kvalitetskontrollera koordinatförteckningen

PLANBESTÄMMELSER

VA-UPPGIFTER
Vattenledning
Spillvattenledning
Tryckledning, spill
Dagvattenledning
Ledning ur drift

Gränspunkter
om = omarkerad
rm = rör i mark
ds = dubb i berg
db = dubb i sten
rb = rör i berg
rg = rör i gjutning
sts = staketstolpe
rn = runsten

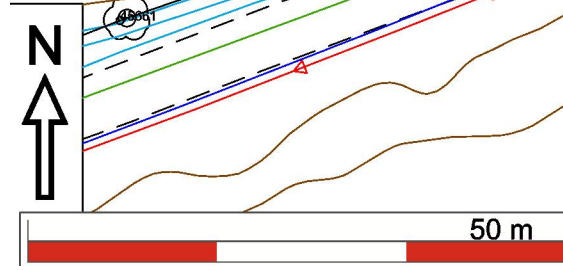
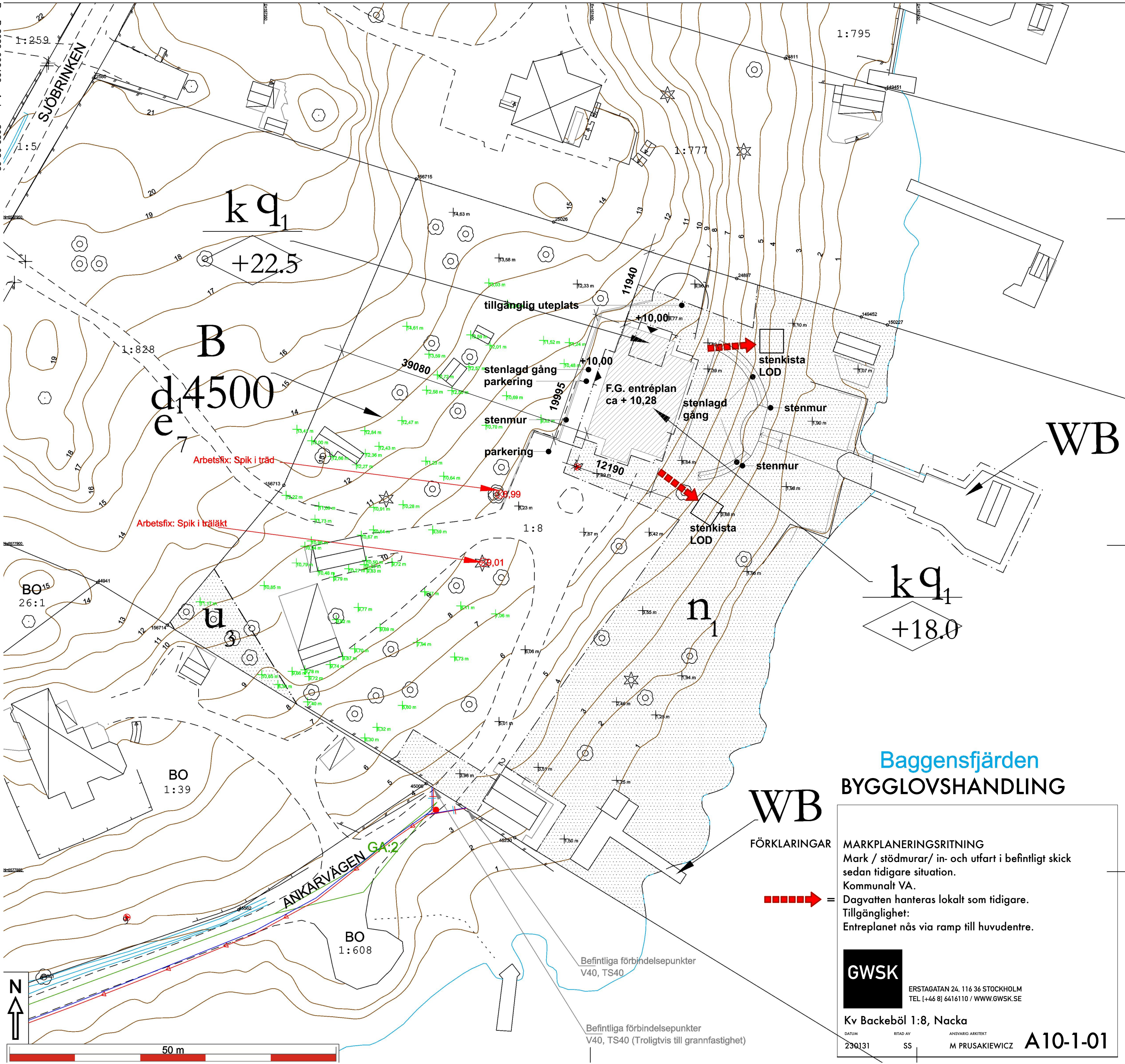
Baggensfjärden BYGGLOVSHANDLING

WB FÖRKLARINGAR

MARKPLANERINGSRITNING
Mark / stödmurar/ in- och utfart i befintligt skick sedan tidigare situation.
Kommuntal VA.
Dagvatten hanteras lokalt som tidigare.
Tillgänglighet:
Entreplanet nås via ramp till huvudentre.

GWSK
ERSTAGATAN 24, 116 36 STOCKHOLM
TEL +46 8 6416110 / WWW.GWSK.SE

Kv Backeböl 1:8, Nacka
DATUM 230131
RITAD AV SS
ANSVARIG ARKITEKT M PRUSAKIEWICZ
A10-1-01

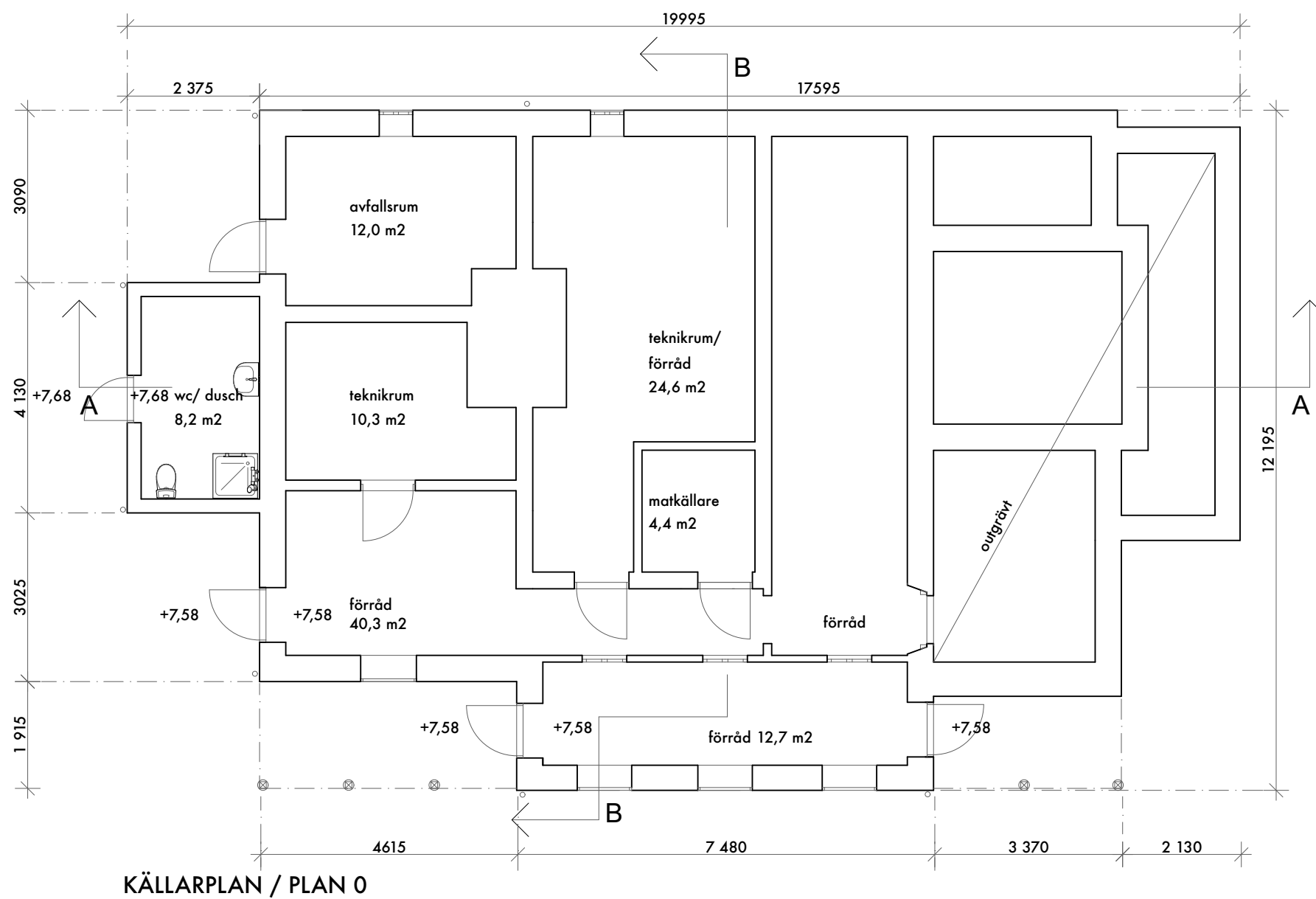
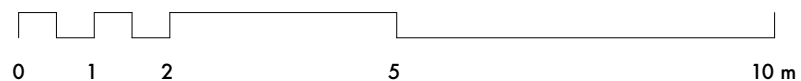


Gällande planer
Plantyp, planamn, aktbeteckning, lagakraftsdatum
Detaljplan, DP 676, 0182K-P2022/676, 2022-06-30

Koordinatsystem
SWEREF 99 18 00 Höjdsystem RH2000
OBS! Planbestämmelser som anges i kartan skrivs in som de står angivna i planen, i dess befintliga höjdsystem. Eventuell omräkning kan behöva göras för att karta och planbestämmelser ska vara i samma höjdsystem Skillnaden mellan RH00 och RH2000 är +0,524m.

Planbestämmelser ritas enbart in på aktuell fastighet.
Stämmer fastigheten med gällande FINNS EJ fastighetsplan eller tomtindelning
Fastighetens areal: enl. Lantmäteriets fastighetsreg.5456m2
Byggändamål: Nybyggnad, enbostadshus/fritidshus

Skala i A2: 1:400
Fastighet



KÄLLARPLAN / PLAN 0

BAKGRUND

Återuppbyggnad av tidigare nedbrunnen huvudbyggnad från 1860-talet.
Återuppbyggnad avses uppföras enligt relationhandlingar.

HÄNVISNINGAR:

A-01.1-001 NYBYGGNADSKARTA
A-10.1-001 MARKPLANERINGSRITNING

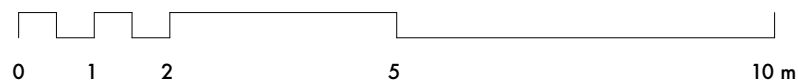
A-40.1-110 PLAN 1
A-40.1-210 PLAN 2
A-40.1-310 PLAN 3 (TORN)
A-40.1-410 TAKPLAN
A-40.2-010 SEKTION A-A, B-B
A-40.3-100 FASAD MOT Ö
KULÖR- OCH MATERIALBESKRIVNING
A-40.3-200 FASAD MOT S
A-40.3-300 FASAD MOT V
A-40.3-400 FASAD MOT N
ÖVRIGT:
BILAGA 1 FOTOGRAFIER FR 2015
ENERGIDEKLARATION
KONTROLLPLAN

BET	ANT	ÄNDRINGEN AVSER	DATUM	SIGN
BYGGLOVSHANDLING				
GWSK		ERSTAGATAN 24, 116 36 STOCKHOLM TEL [+46 8] 6416110 / WWW.GWSK.SE		
ARKITEKTER AB				

DATUM	RITAD AV	ANSVÄRIG ARKITEKT
230131	SS	M PRUSAKIEWICZ

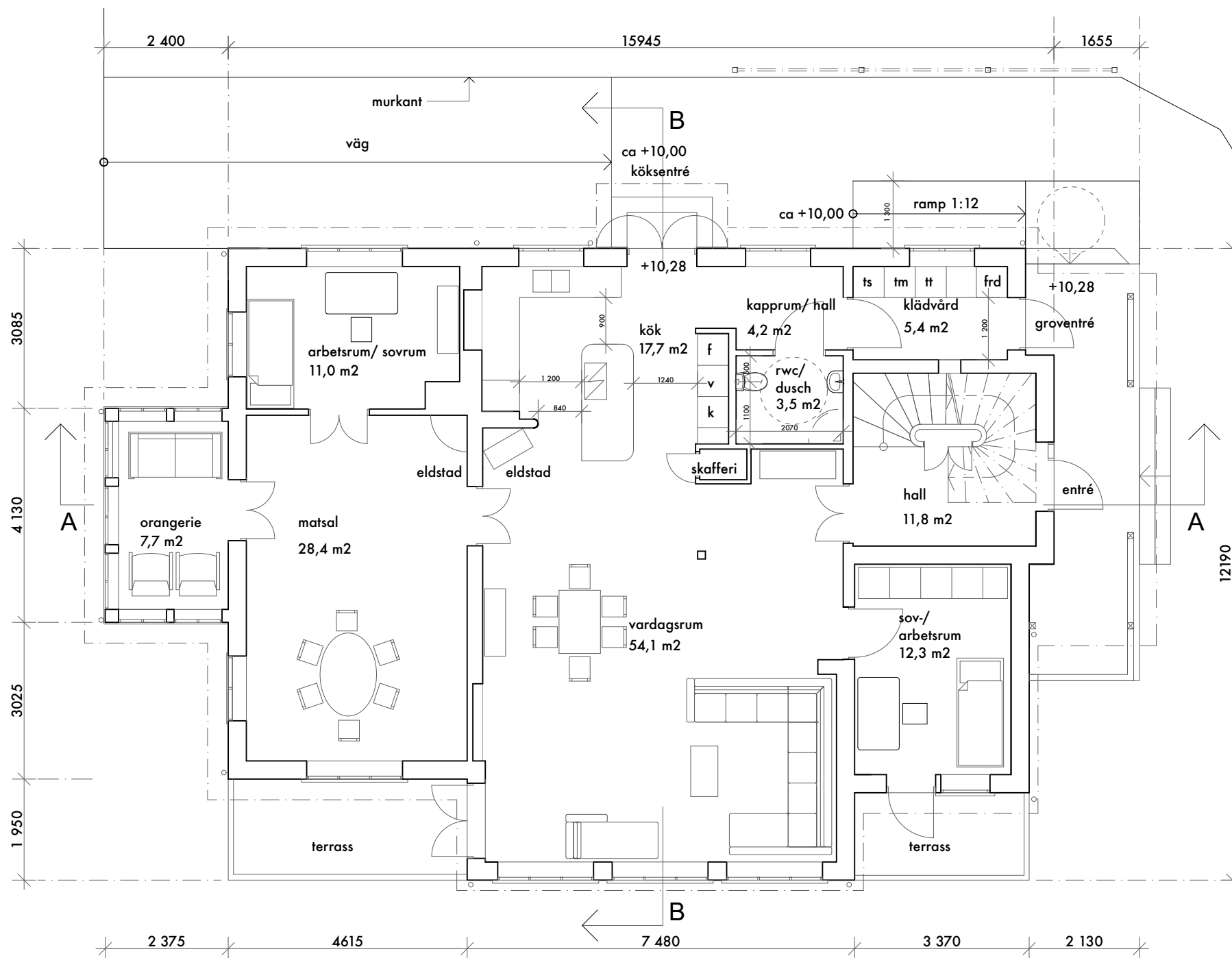
BACKEBÖL 1:8 NACKA
PLAN 0

SKALA	NUMMER	BET
A3: 1:100	A-40.1-010	



BAKGRUND

Återuppbyggnad av tidigare nedbrunnen huvudbyggnad från 1860-talet.
Återuppbyggnad avses uppföras enligt relationhandlingar.



ENTRÉPLAN/ PLAN 1

HÄNVISNINGAR:

A-01.1-001 NYBYGGNADSKARTA
A-10.1-001 MARKPLANERINGSRITNING
A-40.1-010 PLAN 0

A-40.1-210 PLAN 2
A-40.1-310 PLAN 3 (TORN)
A-40.1-410 TAKPLAN
A-40.2-010 SEKTION A-A, B-B
A-40.3-100 FASAD MOT Ö
KULÖR- OCH MATERIALBESKRIVNING
A-40.3-200 FASAD MOT S
A-40.3-300 FASAD MOT V
A-40.3-400 FASAD MOT N
ÖVRIGT:
BILAGA 1 FOTOGRAFIER FR 2015
ENERGIDEKLARATION
KONTROLLPLAN

BET	ANT	ÄNDRINGEN AVSER	DATUM	SIGN
-----	-----	-----------------	-------	------

BYGGLOVSHANDLING

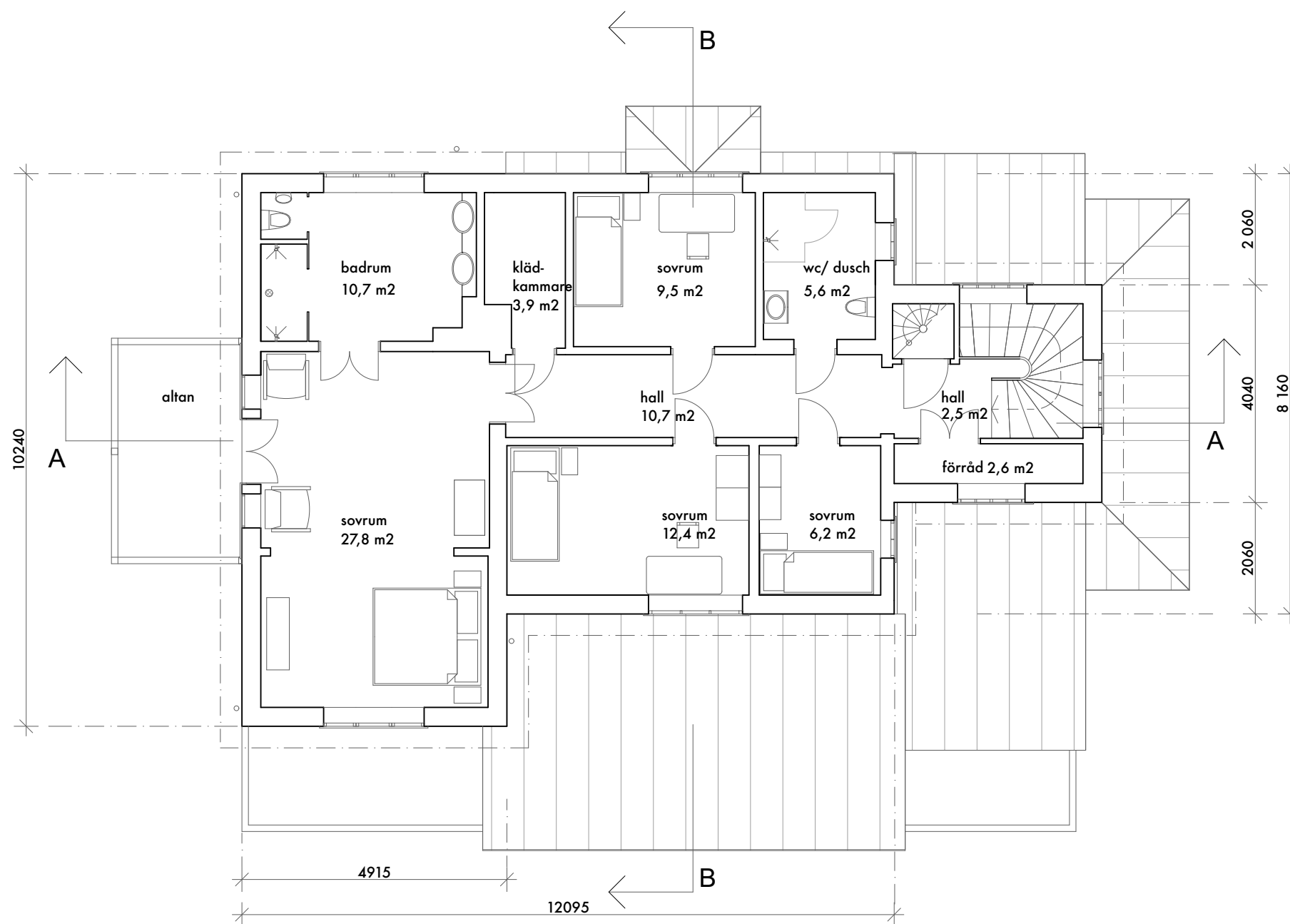
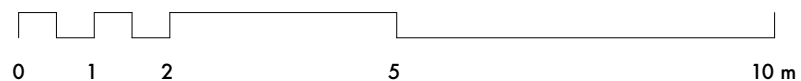
GWSK
ARKITEKTER AB
ERSTAGATAN 24, 116 36 STOCKHOLM
TEL [+46 8] 6416110 / WWW.GWSK.SE

DATUM	RITAD AV	ANSVÄRIG ARKITEKT
230131	SS	M PRUSAKIEWICZ

BACKEBÖL 1:8 NACKA

PLAN 1

SKALA	NUMMER	BET
A3: 1:100	A-40.1-110	



ÖVRE PLAN/ PLAN 2

BAKGRUND

Återuppbyggnad av tidigare nedbrunnen huvudbyggnad från 1860-talet.
Återuppbyggnad avses uppföras enligt relationhandlingar.

HÄNVISNINGAR:

A-01.1-001 NYBYGGNADSKARTA
A-10.1-001 MARKPLANERINGSRITNING
A-40.1-010 PLAN 0
A-40.1-110 PLAN 1

A-40.1-310 PLAN 3 (TORN)
A-40.1-410 TAKPLAN
A-40.2-010 SEKTION A-A, B-B
A-40.3-100 FASAD MOT Ö
KULÖR- OCH MATERIALBESKRIVNING
A-40.3-200 FASAD MOT S
A-40.3-300 FASAD MOT V
A-40.3-400 FASAD MOT N
ÖVRIGT:
BILAGA 1 FOTOGRAFIER FR 2015
ENERGIDEKLARATION
KONTROLLPLAN

BET	ÄNDRINGEN AVSER	DATUM	SIGN

BYGGLOVSHANDLING

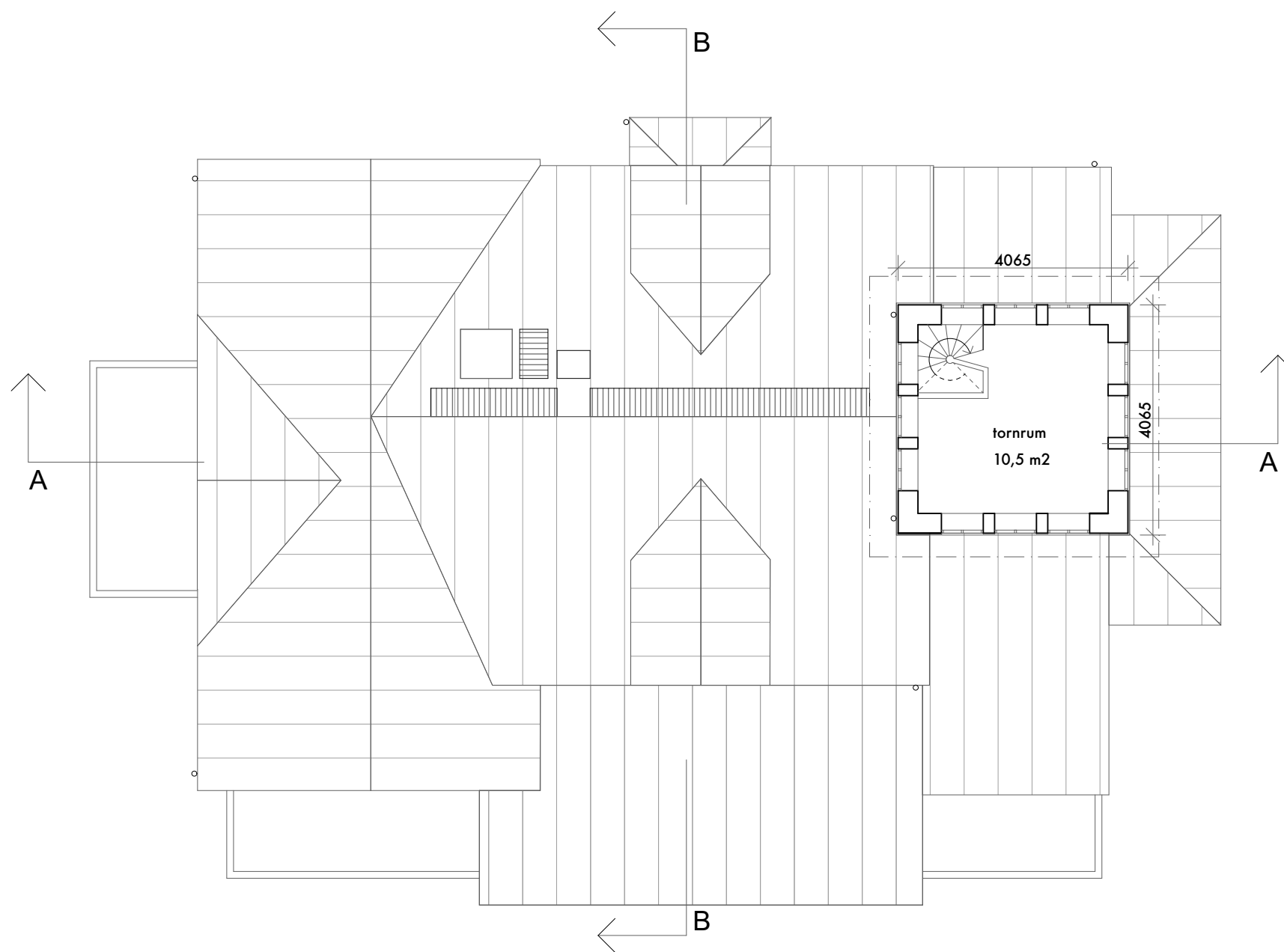
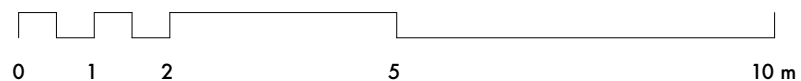
GWSK
ARKITEKTER AB ERSTAGATAN 24, 116 36 STOCKHOLM
TEL [+46 8] 6416110 / WWW.GWSK.SE

DATUM	RITAD AV	ANSVÄRIG ARKITEKT
230131	SS	M PRUSAKIEWICZ

BACKEBÖL 1:8 NACKA

PLAN 2

SKALA	NUMMER	BET
A3: 1:100	A-40.1-210	



TORNRUM/ PLAN 3

BAKGRUND

Återuppbyggnad av tidigare nedbrunnen huvudbyggnad från 1860-talet.
Återuppbyggnad avses uppföras enligt relationhandlingar.

HÄNVISNINGAR:

A-01.1-001 NYBYGGNADSKARTA
A-10.1-001 MARKPLANERINGSRITNING
A-40.1-010 PLAN 0
A-40.1-110 PLAN 1
A-40.1-210 PLAN 2

A-40.1-410 TAKPLAN
A-40.2-010 SEKTION A-A, B-B
A-40.3-100 FASAD MOT Ö
KULÖR- OCH MATERIALBESKRIVNING
A-40.3-200 FASAD MOT S
A-40.3-300 FASAD MOT V
A-40.3-400 FASAD MOT N
ÖVRIGT:
BILAGA 1 FOTOGRAFIER FR 2015
ENERGIDEKLARATION
KONTROLLPLAN

BET	ANT	ÄNDRINGEN AVSER	DATUM	SIGN

BYGGLOVSHANDLING

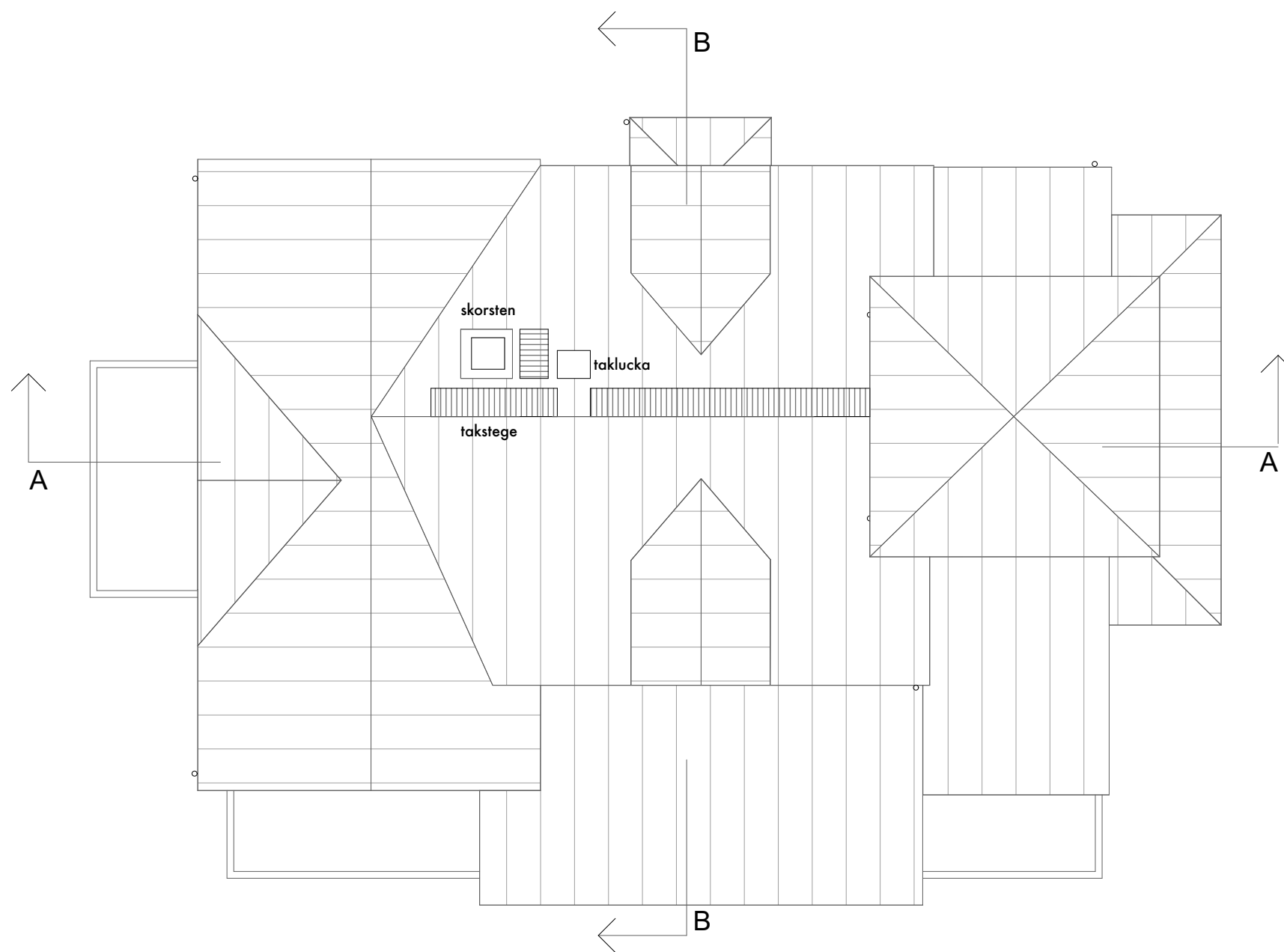
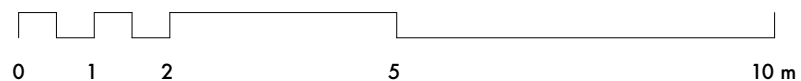
GWSK
ARKITEKTER AB ERSTAGATAN 24, 116 36 STOCKHOLM
TEL [+46 8] 6416110 / WWW.GWSK.SE

DATUM	RITAD AV	ANSVÄRIG ARKITEKT
230131	SS	M PRUSAKIEWICZ

BACKEBÖL 1:8 NACKA

PLAN 3

SKALA	NUMMER	BET
A3: 1:100	A-40.1-310	



TAKPLAN

BAKGRUND

Återuppbyggnad av tidigare nedbrunnen huvudbyggnad från 1860-talet.
Återuppbyggnad avses uppföras enligt relationhandlingar.

HÄNVISNINGAR:

A-01.1-001 NYBYGGNADSKARTA
A-10.1-001 MARKPLANERINGSRITNING
A-40.1-010 PLAN 0
A-40.1-110 PLAN 1
A-40.1-210 PLAN 2
A-40.1-310 PLAN 3 (TORN)

A-40.2-010 SEKTION A-A, B-B
A-40.3-100 FASAD MOT Ö
KULÖR- OCH MATERIALBESKRIVNING
A-40.3-200 FASAD MOT S
A-40.3-300 FASAD MOT V
A-40.3-400 FASAD MOT N
ÖVRIGT:
BILAGA 1 FOTOGRAFIER FR 2015
ENERGIDEKLARATION
KONTROLLPLAN

BET	ÄNDRINGEN AVSER	DATUM	SIGN

BYGGLOVSHANDLING

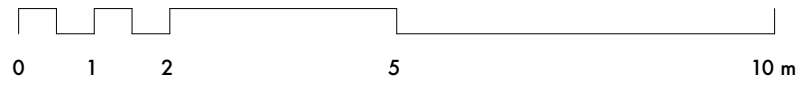
GWSK
ARKITEKTER AB ERSTAGATAN 24, 116 36 STOCKHOLM
TEL [+46 8] 6416110 / WWW.GWSK.SE

DATUM	RITAD AV	ANSVÄRIG ARKITEKT
230131	SS	M PRUSAKIEWICZ

BACKEBÖL 1:8 NACKA

TAKPLAN

SKALA	NUMMER	BET
A3: 1:100	A-40.1-410	

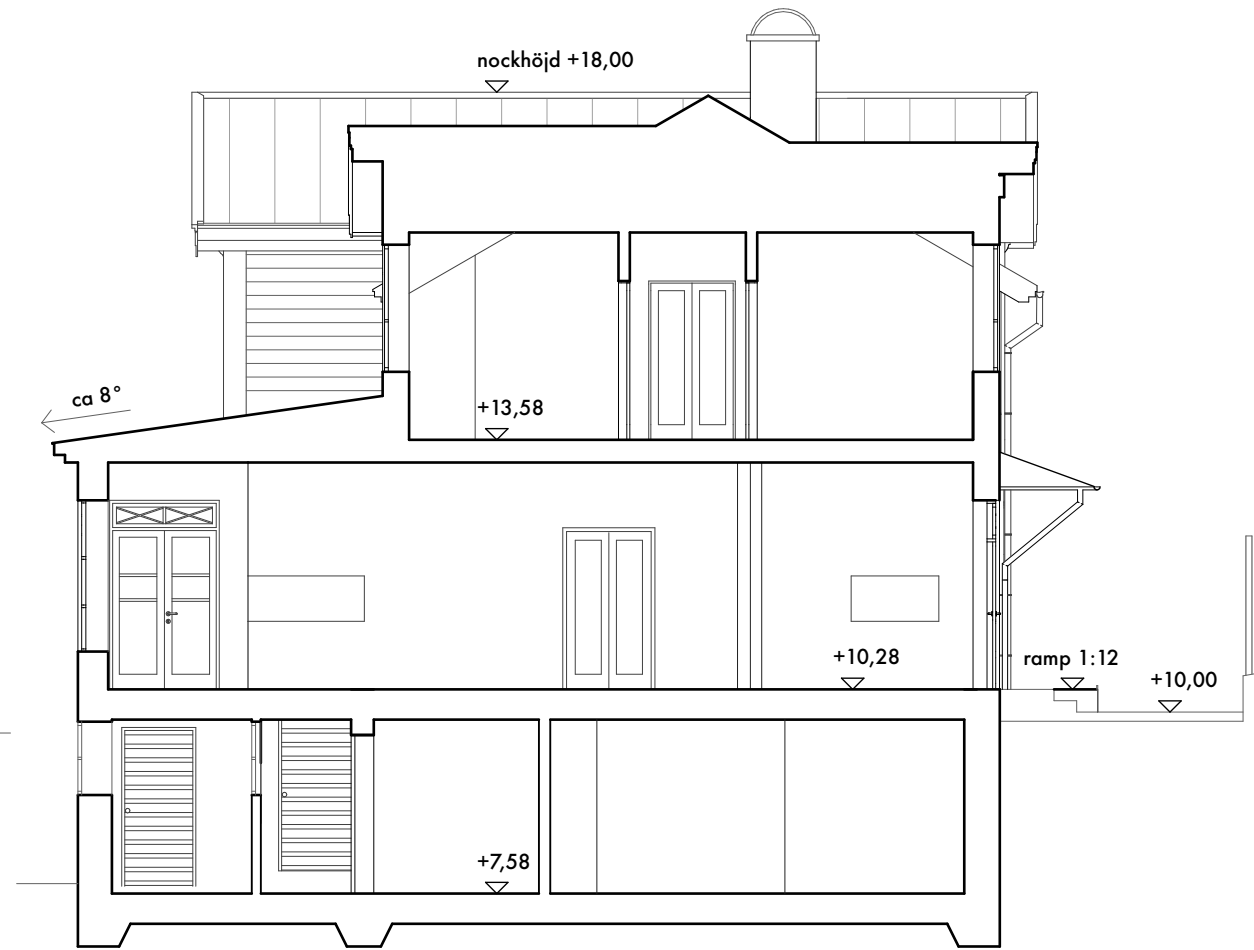


BAKGRUND

Återuppbyggnad av tidigare nedbrunnen huvudbyggnad från 1860-talet.
Återuppbyggnad avses uppföras enligt relationhandlingar.



SEKTION A-A

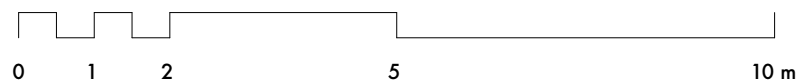


SEKTION B-B

- HÄNVISNINGAR:**
 A-01.1-001 NYBYGGNADSKARTA
 A-10.1-001 MARKPLANERINGSRITNING
 A-40.1-010 PLAN 0
 A-40.1-110 PLAN 1
 A-40.1-210 PLAN 2
 A-40.1-310 PLAN 3 (TORN)
 A-40.1-410 TAKPLAN

- A-40.3-100 FASAD MOT Ö
 KULÖR- OCH MATERIALBESKRIVNING
 A-40.3-200 FASAD MOT S
 A-40.3-300 FASAD MOT V
 A-40.3-400 FASAD MOT N
 ÖVRIGT:
 BILAGA 1 FOTOGRAFIER FR 2015
 ENERGIDEKLARATION
 KONTROLLPLAN

BET	ANT	ÄNDRINGEN AVSER	DATUM	SIGN
BYGGLOVSHANDLING				
GWSK		ERSTAGATAN 24, 116 36 STOCKHOLM TEL [+46 8] 6416110 / WWW.GWSK.SE		
DATUM	RITAD AV	ANSVÄRIG ARKITEKT		
230131	SS	M PRUSAKIEWICZ		
BACKEBÖL 1:8 NACKA				
SEKTION A-A, B-B				
SKALA	A3: 1:100	NUMMER	BET	
		A-40.2-010		



FASAD MOT ÖSTER

BAKGRUND

Återuppbyggnad av tidigare nedbrunnen huvudbyggnad från 1860-talet. Återuppbyggnad avses uppföras enligt relationhandlingar.

MATERIAL- OCH KULÖRBESKRIVNING

TAK, FASADER

Plan1, övre plan, torn, tak

Liggande träpanel pärlspont 145x22:
NCS S 1002-Y ljusgrå
Snickerier, balkongräcken, foder, knutar, stuprör:
NCS S 3005-Y20R varmt grå
Fönsterkarmar, bågar, spröjs
samt tak(bandtäckt falsad slätplåt) :
NCS S 5040-Y90R engelskt röd
Skorsten: Tegel och plåt
NCS S 5040-Y90R engelskt röd

Soutterängplan

Natursten granit: kallt grå
Liggande fjällpanel,
gerade hörn utan foder
95x22, pelare, dörrar och
spaljémönster av trälistor 25x36
samt bakomliggande
putsfasad NCS S 4502-Y varmt grå
Fönsterkarmar, bågar, spröjs
NCS S 5040-Y90R engelskt röd

HÄNVISNINGAR:

A-01.1-001 NYBYGGNADSKARTA
A-10.1-001 MARKPLANERINGSRITNING
A-40.1-010 PLAN 0
A-40.1-110 PLAN 1
A-40.1-210 PLAN 2
A-40.1-310 PLAN 3 (TORN)
A-40.1-410 TAKPLAN
A-40.2-010 SEKTION A-A, B-B

A-40.3-200 FASAD MOT S

A-40.3-300 FASAD MOT V

A-40.3-400 FASAD MOT N

ÖVRIGT:
BILAGA 1 FOTOGRAFIER FR 2015
ENERGIDEKLARATION
KONTROLLPLAN

BET	ANT	ÄNDRINGEN AVSER	DATUM	SIGN

BYGGLOVSHANDLING

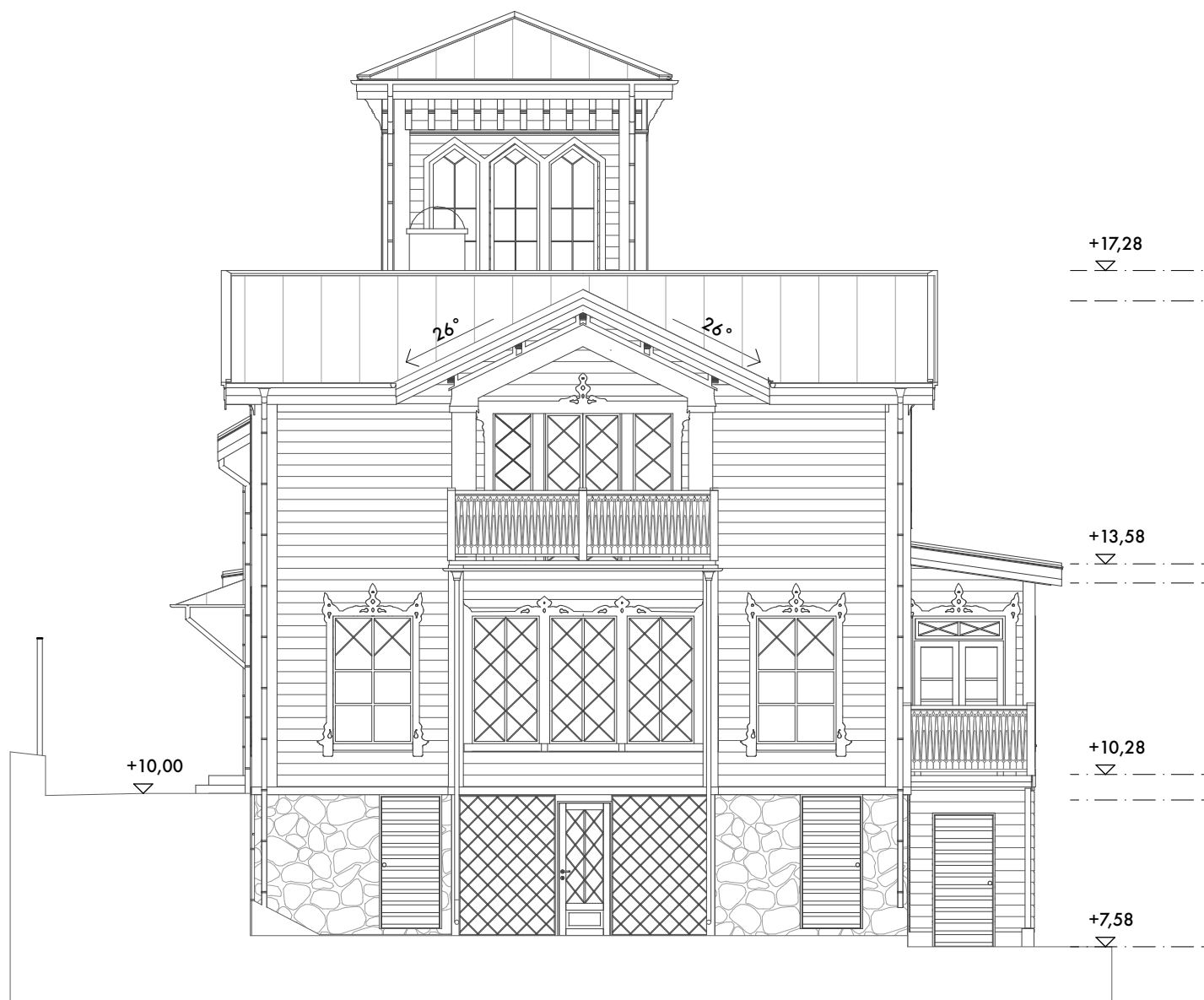
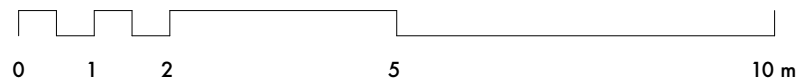
GWSK

ARKITEKTER AB ERSTAGATAN 24, 116 36 STOCKHOLM
TEL. [+46 8] 6416110 / WWW.GWSK.SE

DATUM	RITAD AV	ANSVÄRIG ARKITEKT
230131	SS	M PRUSAKIEWICZ

BACKEBÖL 1:8 NACKA
FASAD MOT ÖSTER
KULÖR- OCH
MATERIALBESKRIVNING

SKALA	NUMMER	BET
A3: 1:100		A-40.3-100



FASAD MOT SÖDER

BAKGRUND

Återuppbyggnad av tidigare nedbrunnen huvudbyggnad från 1860-talet.
Återuppbyggnad avses uppföras enligt relationhandlingar.

HÄNVISNINGAR:

- A-01.1-001 NYBYGGNADSKARTA
- A-10.1-001 MARKPLANERINGSRITNING
- A-40.1-010 PLAN 0
- A-40.1-110 PLAN 1
- A-40.1-210 PLAN 2
- A-40.1-310 PLAN 3 (TORN)
- A-40.1-410 TAKPLAN
- A-40.2-010 SEKTION A-A, B-B
- A-40.3-100 FASAD MOT Ö
- KULÖR- OCH MATERIALBESKRIVNING

A-40.3-300 FASAD MOT V

A-40.3-400 FASAD MOT N

ÖVRIGT:

BILAGA 1 FOTOGRAFIER FR 2015

ENERGIDEKLARATION

KONTROLLPLAN

BET	ANT	ÄNDRINGEN AVSER	DATUM	SIGN

BYGGLOVSHANDLING

GWSK
ARKITEKTER AB

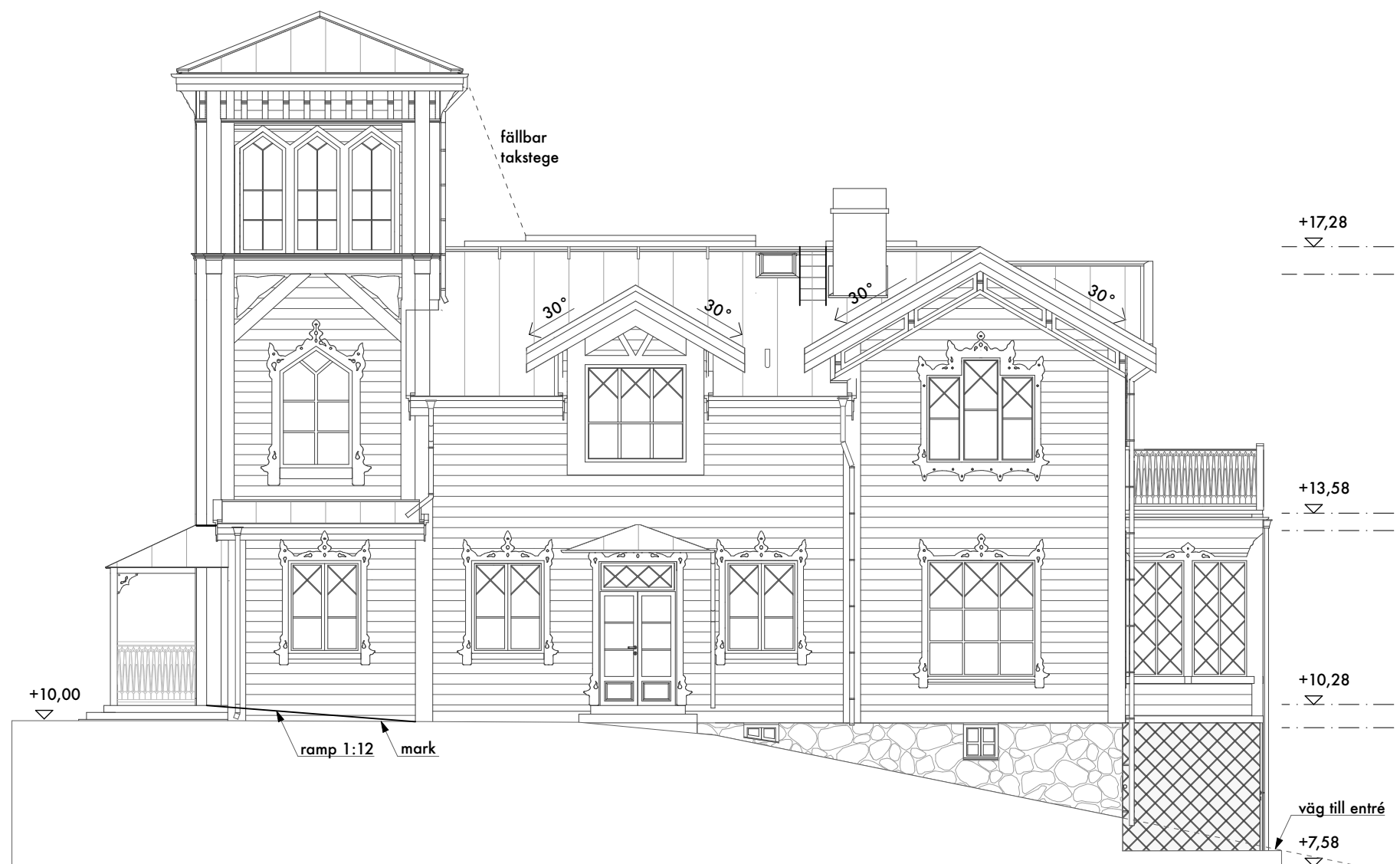
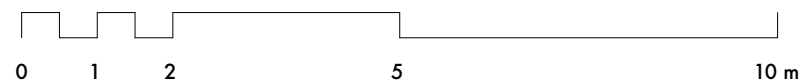
ERSTAGATAN 24, 116 36 STOCKHOLM
TEL [+46 8] 6416110 / WWW.GWSK.SE

DATUM	RITAD AV	ANSVÄRIG ARKITEKT
230131	SS	M PRUSAKIEWICZ

BACKEBÖL 1:8 NACKA

FASAD MOT SÖDER

SKALA	NUMMER	BET
A3: 1:100	A-40.3-200	



FASAD MOT VÄSTER

BAKGRUND

Återuppbyggnad av tidigare nedbrunnen huvudbyggnad från 1860-talet.
Återuppbyggnad avses uppföras enligt relationhandlingar.

HÄNVISNINGAR:

A-01.1-001 NYBYGGNADSKARTA
A-10.1-001 MARKPLANERINGSRITNING
A-40.1-010 PLAN 0
A-40.1-110 PLAN 1
A-40.1-210 PLAN 2
A-40.1-310 PLAN 3 (TORN)
A-40.1-410 TAKPLAN
A-40.2-010 SEKTION A-A, B-B
A-40.3-100 FASAD MOT Ö
KULÖR- OCH MATERIALBESKRIVNING
A-40.3-200 FASAD MOT S

A-40.3-400 FASAD MOT N

ÖVRIGT:

BILAGA 1 FOTOGRAFIER FR 2015
ENERGIDEKLARATION
KONTROLLPLAN

BET	ÄNDRINGEN AVSER	DATUM	SIGN

BYGGLOVSHANDLING

GWSK

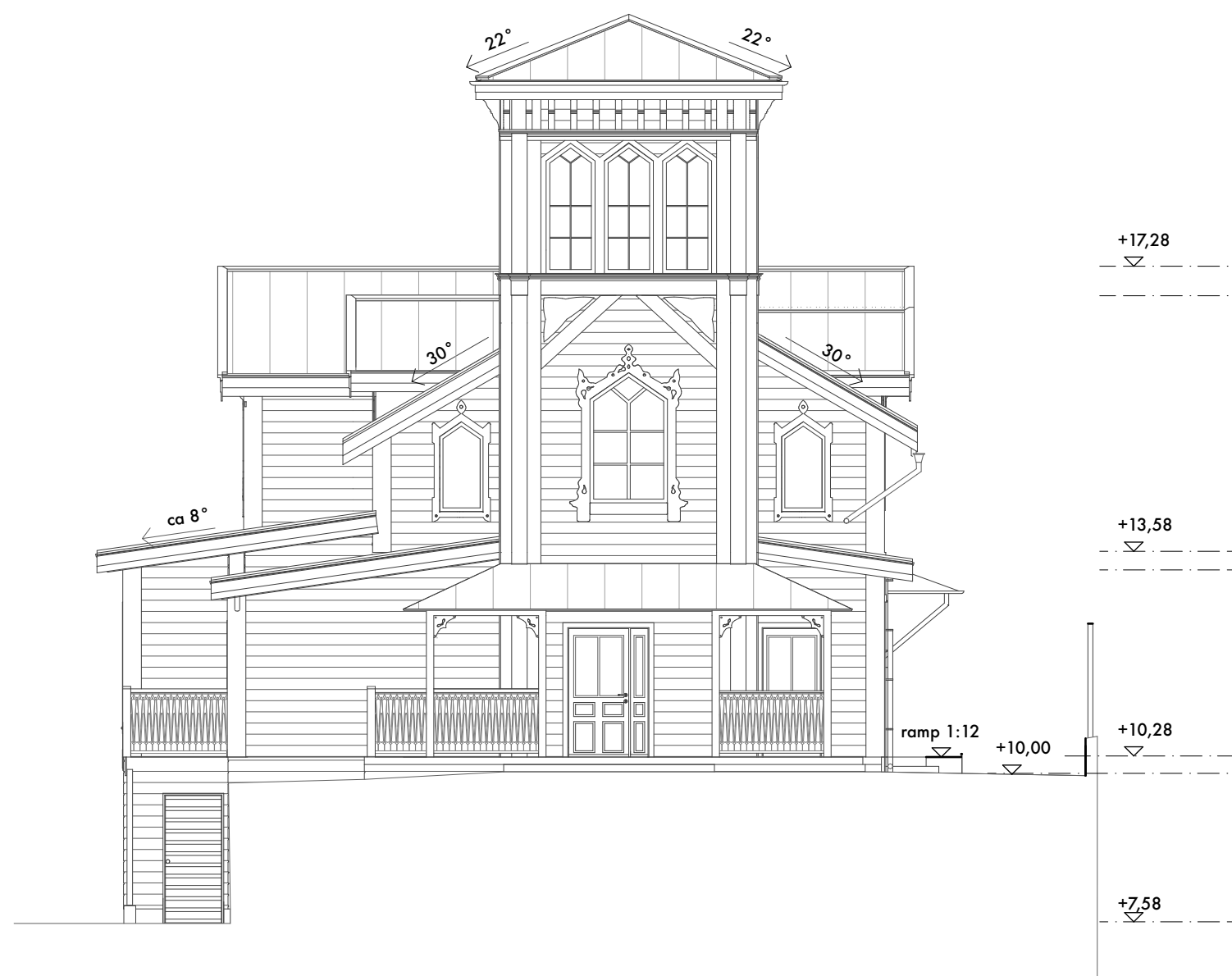
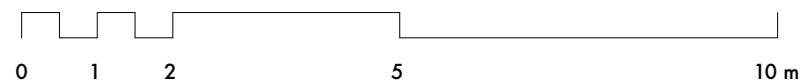
ARKITEKTER AB ERSTAGATAN 24, 116 36 STOCKHOLM
TEL [+46 8] 6416110 / WWW.GWSK.SE

DATUM	RITAD AV	ANSVÄRIG ARKITEKT
230131	SS	M PRUSAKIEWICZ

BACKEBÖL 1:8 NACKA

FASAD MOT VÄSTER

SKALA	NUMMER	BET
A3: 1:100	A-40.3-300	



FASAD MOT NORR

BAKGRUND

Återuppbyggnad av tidigare nedbrunnen huvudbyggnad från 1860-talet.
Återuppbyggnad avses uppföras enligt relationhandlingar.

HÄNVISNINGAR:

A-01.1-001 NYBYGGNADSKARTA
A-10.1-001 MARKPLANERINGSRITNING
A-40.1-010 PLAN 0
A-40.1-110 PLAN 1
A-40.1-210 PLAN 2
A-40.1-310 PLAN 3 (TORN)
A-40.1-410 TAKPLAN
A-40.2-010 SEKTION A-A, B-B
A-40.3-100 FASAD MOT Ö
KULÖR- OCH MATERIALBESKRIVNING
A-40.3-200 FASAD MOT S
A-40.3-300 FASAD MOT V
ÖVRIGT:
BILAGA 1 FOTOGRAFIER FR 2015
ENERGIDEKLARATION
KONTROLLPLAN

BET	ANT	ÄNDRINGEN AVSER	DATUM	SIGN
-----	-----	-----------------	-------	------

BYGGLOVSHANDLING

GWSK
ARKITEKTER AB ERSTAGATAN 24, 116 36 STOCKHOLM
TEL. [+46 8] 6416110 / WWW.GWSK.SE

DATUM	RITAD AV	ANSVÄRIG ARKITEKT
230131	SS	M PRUSAKIEWICZ

BACKEBÖL 1:8 NACKA

FASAD MOT NORR

SKALA	NUMMER	BET
A3: 1:100	A-40.3-400	