



2023-03-08

**DELEGATIONSBESLUT
REMISSYTTRANDE**

Dnr: 2023/00042

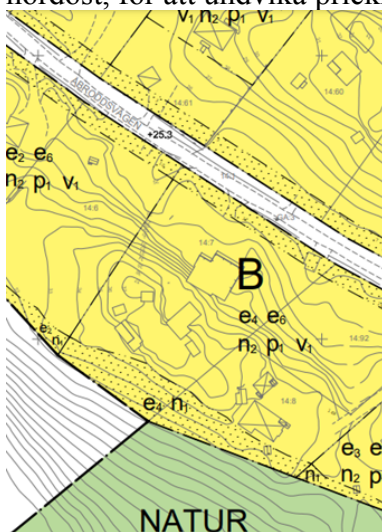
Dnr: B2023-001916

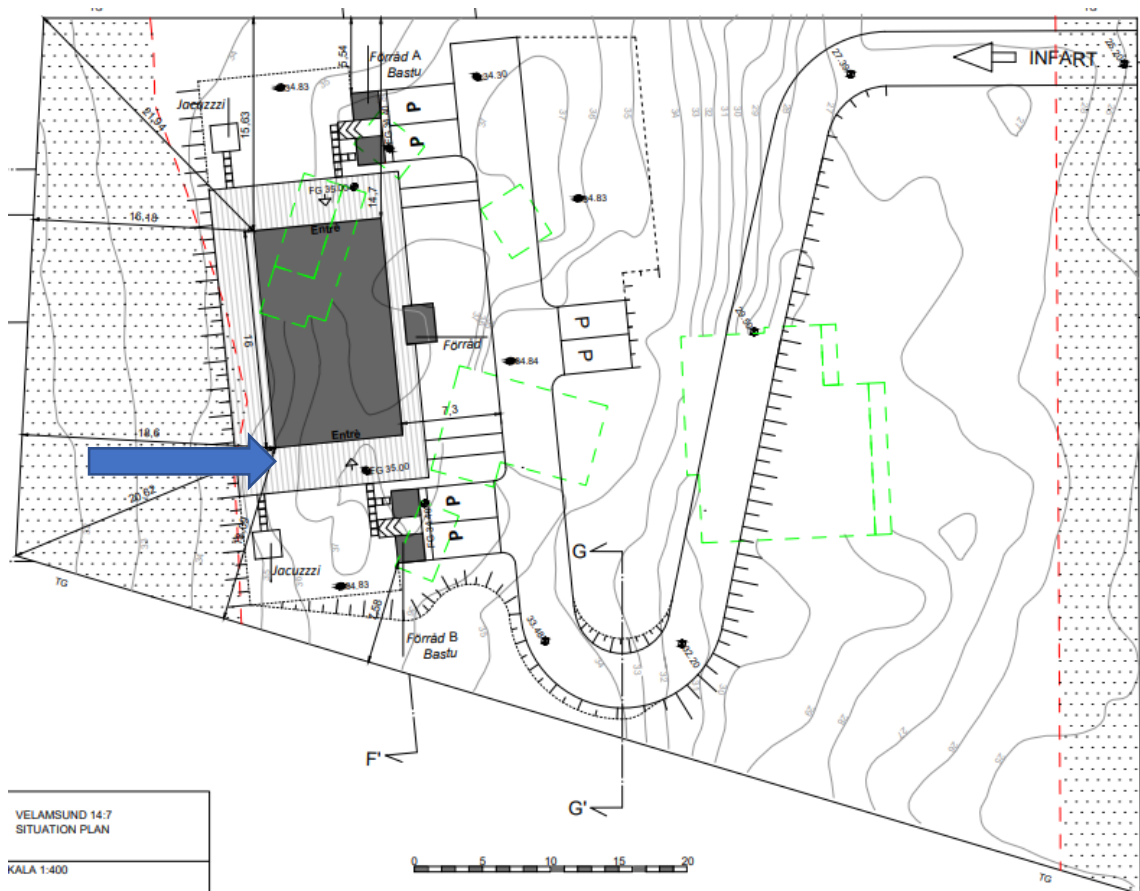
Bygglövsenheten

**Bygglöv för nybyggnad av tvåbostadshus och komplementbyggnad
på fastigheten VELAMSUND 14:7 (ÅBRODDSVÄGEN 12)****Beslut****Natur och utemiljö**

För att bevara delar av utbyggnadsområdets karaktär och vackra landskapsbild, är det av stor vikt att visa hänsyn till befintlig topografi och vegetation. Träd, som finns redovisade på nybyggnadskartan men inte har en särskild skyddsbestämmelse (n1), bör i möjligaste mån sparas. Naturmark som ska sparas bör skyddas under utbyggnadstiden. Träd som ska sparas skall skyddas på motsvarande sätt. Anvisningar för hur detta kan göras finns t.ex. i Anläggnings AMA resp. i kommunens Tekniska handbok, som finns att tillgå kostnadsfritt på kommunens hemsida.

Enheterna anser det vara olämpligt att ha slänter och andra anläggningar på prickmark med syfte att skydda befintlig vegetation – bestämmelsen n1. Om ansökan innehållit en nybyggnadskarta, hade det varit enklare att se konflikten. Med tanke på fastighetens storlek, borde det inte vara något större problem att flytta byggnad/anläggningar något åt nordost, för att undvika prickmarken.





Parkering för bil

Det redovisade underlagen och antalet parkeringsplatser för bil är i enlighet med kommunens parkeringstal.

In- och utfarter

Utformning av den, beläggning och höjdsättning av den gemensamma in- och utfarten måste samordnas med pågående projektering av Åbroddsvägen.

In- och utfarten mot Åbroddsvägen ska även förses med vilplan och lutningen bör redovisa i handlingarna.

Höjdsättningen mot allmän plats måste överstämmas i enlighet med kommunens projekterade handlingar för Åbroddsvägen. Kontaktperson i projektet för ombyggnation av Åbroddsvägen är Carl Vaugeois - carl.vaugeois@nacka.se

Dagvatten

Dagvatten ska hanteras inom fastigheten och in- och utfarter ska utformas så att dagvatten från den allmänna vägen inte rinner in på fastigheten.



Övrigt

- Postlådor ska inte vara placerade på kommunal mark.
- Samtliga eventuella murar ska i sin helhet byggas på tomtmark.
- Avfallsbehållare ska inte placeras så att sikten blir skymt vid in- och utfarter.

Detta beslut fattas med stöd av punkten 3 i Natur- och trafiknämndens delegationsordning.

Mahmood Mohammadi
Shamil Matourin

Elisabet Rosell

Trafikplanerare
Trafikenheten

Kommunekolog
Enheten offentlig utemiljö