

## FÖRESKRIFTER/KONSTRUKTIONSDOKUMENTATION

### RITNINGSBETECKNINGAR (ALLMÄNNA)

	NY BETONG
	CELLPLAST
	DRÄN. LAGER
	PLASTFOLIE
	MARKKONTUR
	HÅL
	ÖVERKANTSARMERING
	UNDERKANTSARMERING
	ARMERING I PILENS RIKTNING LÄGGES ÖVERST I ÖK OCH UNDERST I UK

### GÄLLANDE BESTÄMMELSER OCH ALLMÄNNA RÅD

EUROKOD 0, GRUNDLÄGGANDE DIMENSIONERINGSREGLER, SS-EN 1990.  
 EUROKOD 1, LASTER, SS-EN 1991.  
 EUROKOD 2, BETONGKONSTRUKTIONER, SS-EN 1992.  
 EUROKOD 3, STÅLKONSTRUKTIONER, SS-EN 1993.  
 EUROKOD 4, SAMVERKANSKONSTRUKTIONER I STÅL OCH BETONG, SS-EN 1994.  
 EUROKOD 5, TRÅKONSTRUKTIONER, SS-EN 1995.  
 EUROKOD 6, MURVERKSKONSTRUKTIONER, SS-EN 1996.  
 EUROKOD 7, GEOKONSTRUKTIONER, SS-EN 1997.

EKS 9- BOVERKETS FÖRESKRIFTER OM ÄNDRING I VERKETS FÖRESKRIFTER OCH ALLMÄNNA RÅD (2011:10) OM TILLÄMPNING AV EUROPEISKA KONSTRUKTIONSSTANDARDER (EUROKODER), BFS 2016:10.

EKS 11  
 BBR 29

### BETONG / ARMERING

LIVSLÄNGDSKLASS L50

BYGGNADSDDEL	HÄLLF.KLASS	VCT	EXP.KLASS
--------------	-------------	-----	-----------

BETONG (UTOMHUS) C40/50... 0,45... XS2.

### TÄCKANDE BTG-SKIKT

INVÄNDIGT ...25 mm  
 MOT ISOLERING ...35 mm

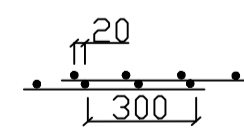
BYGLAR OCH KRAMLOR B500BT  
 B500BT  
 Nps 500

FALLANDE LÄNGDER SKARVAS MED FÖRSKJUTNA SKARVAR. ARMERING RUNT HÅL 2 φ12 RUNT OM, DÄR EJ ANNAT ANGES.

### SKARVLÄNGDER

φ6=300 mm  
 φ8=380 mm  
 φ10=550 mm  
 φ12=750 mm  
 φ16=900 mm

NÄT SKARVAS ENL. VIDST. FIGUR



### SÄKERHETSKLASSER

GRUNDKONSTRUKTIONER	2
TAKSKIVA	3
PELARE OCH BALKAR	3

FORMRIVNING FÅR SKE TIDIGAST EFTER ATT TRYCKHÅLLFASTHETEN UPPNÅTT 0.7 f<sub>ctk</sub> FÖR HORIZONTELL FORM OCH 6 MPa FÖR VERTIKAL FORM.

### GRUNDLÄGGNING

GEOTEKNISK KATEGORI 2, GK2

GRUNDLÄGGNING ENLIGT PLANER OCH DETALJER.

MARKEN FÖRUTSÄTTAS HA ETT DIMENSIONERANDE GRUNDTRYCKSVÄRDE f<sub>d</sub>= 150 kPa. VID SÄMRE MARK MÅSTE GRUNDEN UNDERSÖKAS OCH KONSTRUKTÖREN MEDELAS OM RESULTATET.

### STOMSTABILISERING

SKIVVERKAN I TAKET OCH LASTER ÖVERFÖRES VIA OSVÄGGAR TILL GRUND.

TAKBALKAR/TAKSTOLAR SOM LIGGER NÄRMEST VÄGG OCH SOM ÄR PARALLELL MED VÄGGEN SKALL ÄVEN SKRUVAS TILL VÄGG REGLAR.

### LASTFÖRUTSÄTTNINGAR

VINDLAST : TERRÅNGTYP 1  
 : REFERENSVINDBASTIGHET V<sub>b</sub>=24 m/s

SNÖLAST, GRUNDVÄRDE	2,0 kN/m <sup>2</sup>
NYTTIGLAST, GRUNDVÄRDE	2,0 kN/m <sup>2</sup>
NYTTIGLAST, BALKONG	3,5 kN/m <sup>2</sup>

### STÅL

SÄKERHETSKLASS	3 (SK3)
AVSEDD ANVÄNDNINGSTID	50 ÅR

LÄGSTA STÅL KVALITET:

PELARE, BALKAR	S355 J2H
ÖVRIGT	S275JR
SKRUV, MUTTER, BRICKOR	SB 8,8 FZV
GRUNDSKRUV	S355 J2H

ELEKTRODER R<sub>m</sub>=510 MPa, MIN. SEGHETSKLASS D

### UTFÖRANDEKLASS

EXC2 DÄR EJ ANNAT ANGES

### SVETSUTFÖRANDE

KVALITETSKLASS C DÄR EJ ANNAT ANGES

### SKRUVFÖRBAND

EJ FÖRSPÄNDA FÖRBAND SKA FÖRSES MED BRICKOR OCH SKALL SÄKRAS MOT LOSSNING MED KÖRNSLAG. ÅTDRAGNINGEN AV FÖRSPÄNDA FÖRBAND SKA ENLIGT DEN KOMBINERADE METODEN I SSEN 1090-2.

### ROSTSKYDD

FUNKTIONSKRAV: ROSTSKYDDETS HÅLLBARHET HÖG (MER ÄN 15 ÅR)

### KORROSIVITETSKLASSER

ALLT STÅL FÖRBEHANDLAS TILL RENHETSGRAD SA 2 ½ OCH FÖRSEGLAS MED VERKSTADSGRUNDFÄRG MIN 4,0 μm.

- C1: STÅL I UPPVÄRMDA UTRYMMEN INOMHUS.
- C2: STÅL I EJ UPPVÄRMDA UTRYMMEN INOMHUS OCH PELARE I UTFACKNINGSVÄGGAR.
- C3: STÅL UTOMHUS

FÖR DELAR SOM SKALL BRANDSKYDDSMÅLAS SKALL GRUNDFÄRGEN VARA GODKÄND AV BRANDSKYDDSFÄRG TILLVERKAREN.

### BRANDSKYDD

BRANDSYDD MED BRANDSKYDDSFÄRG ELLER INKLÄDNAD MED DUBBLA 15 PROTECT F.

### TOLERANSER

ENLIGT SS-EN 1090-2:2008 KAPITEL 11. TOLERANSKRAV FÖR FUNKTIONSTOLERANSER: KLASS 1.

### KONTROLL

GRUNDKONTROLL UTFÖRES ENLIGT SS-EN1090-2:2008 KAPITEL 12. KONTROLLPLAN UPPRÄTTAS AV ENTREPRENÖR.

### DRÄNERINGS- OCH KAPILÄRBRYTANDE LAGER MM

UNDER BOTTENPLATTA INLÄGGES DRÄNERINGS- OCH KAPILÄRBRYTANDE LAGER AV 150 mm SINGEL/MAKADAM 8-32 mm, HÖGST 5% MATERIAL MINDRE ÄN 2 mm. KAPILÄR STIGHÖJD MINDRE ÄN 1/3 AV LAGERTJOCKLEKEN. DRÄNERINGSLEDNING φ110 POLYETENRÖR TYP DSA-RÖR MED SKARVMUFFAR OCH BÖJAR.

### TRÄ

KLIMATKLASS: YTTERVÄGG UPPVÄRMD, INV. BJÄLKLAGSBALK - 1 TAKBALK, UTELUFTSVENT. BJÄLKLAGSBALK - 2 UTVÄNDIGT TRÄ - 3

HÅLLFASTHETSKLASSER: LIMTRÄ: HÅLLFASTHETSKLASS ENL RITN. KONSTRUKTIONSTRÄ: KLASS C24 OM EJ ANNAT ANGES. UTVÄNDIGT ANVÄNDS IMPREGNERAT TRÄ M. NTR-MÄRKN. K-PLYWOOD SKALL VARA MIN KLASS F20.

FÖRBAND: SKRUVFÖRBAND 8 8 (SKRUVAR, BRICKOR MUTTRAR). TRÄSKRUV ENLIGT SMS 1573-1575 OCH SS 2020.

TRÄ SOM STÖTER MOT BETONG/LÄTTBETONG/LECA SKALL AVSKILJAS MED PLASTFOLIE ELLER S-LIST.

MINST 100 mm MELLAN SKORSTEN OCH NÄRMASTE TRÄ.

ERFORDERLIGA KÖRTLINGAR INLÄGGES.

### VID EVENTUELL RADON

RADONSLANGAR VARS DIAMETER BÖR VARA MINST 70 mm. AVSTÅNDET MELLAN SLANG OCH SOCKELLIV BÖR VARA CIRKA 1,5 m OCH MELLAN SLANGARNA CA. 2 m. SLANGARNA DRAS SAMMAN TILL EN PUNKT OCH ANSLUTS DÄR TILL EN VERTIKAL KANAL UPP ÖVER YTTERTAK. EVENTUELLT PROPPAS DRÄNERINGSSLANGARNA VID ANSLUTNINGSPUNKTEN UNDER BETONGPLATTAN FÖR ATT SENARE, OM SÅ SKULLE BLI NÖDVÄNDIGT, ANSLUTS TILL VERTIKAL KANAL.

ALTERNATIVT KAN DRÄNERINGSSLANGARNA ANSLUTAS TILL ETT MARKAVLOPPSRÖR AV PVC SOM DRAS FRAM TILL HUSSOCKELN FÖR ATT VID BEHOV ANSLUTAS TILL EN FLÄKT.

### FÖRKLARINGAR OCH FÖRESKRIFTER

- ARK = ARKITEKT = A.
- FP = FOTPLÅT
- TP = TOPPLÅT
- LEV. = LEVERANTÖR

### ÖVRIGT

- SAMTLIGA MÅTT ANGES I MILLIMETER
- VINKELBESLAG MINST 90x90x90

BET	ANT	ÄNDRINGEN AVISER	SIGN	DATUM
GRANSKNINGSHANDLING				
 Tel. 073-7063214 info@ritcenter.se, www.ritcenter.se				
UPPDRAG NR	22172	RITAD AV	A.T.	HANDLÄGGARE
DATUM	2022 12 13	ANSVARIG	KARZAN T.	KARZAN T.
BAGGENSUDDEN 9:4 NACKA KOMMUN TILLBYGGNAD FÖRESKRIFTER/KONSTRUKTIONSDOKUMENTATION				
SKALA	A1=	NUMMER	1 BET	
A3=		K-20.0-01		