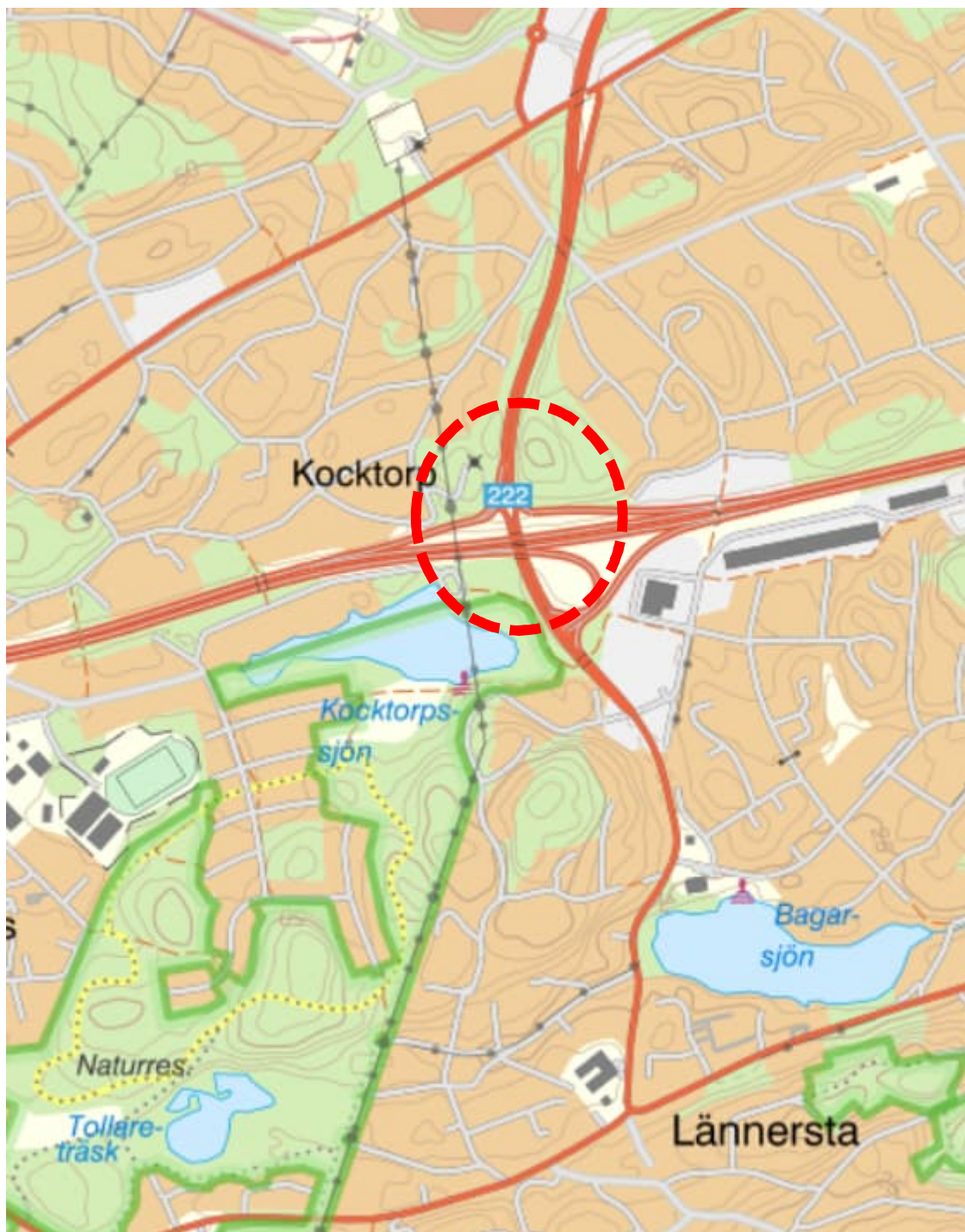


Översiktsbild

Som ses på nedan översiktsbild så har Vattenfall kraftledning dragen över bostadshus, grönområden, vägar och sjö. Placering av mobilbasstation krävs inom röd cirkel.



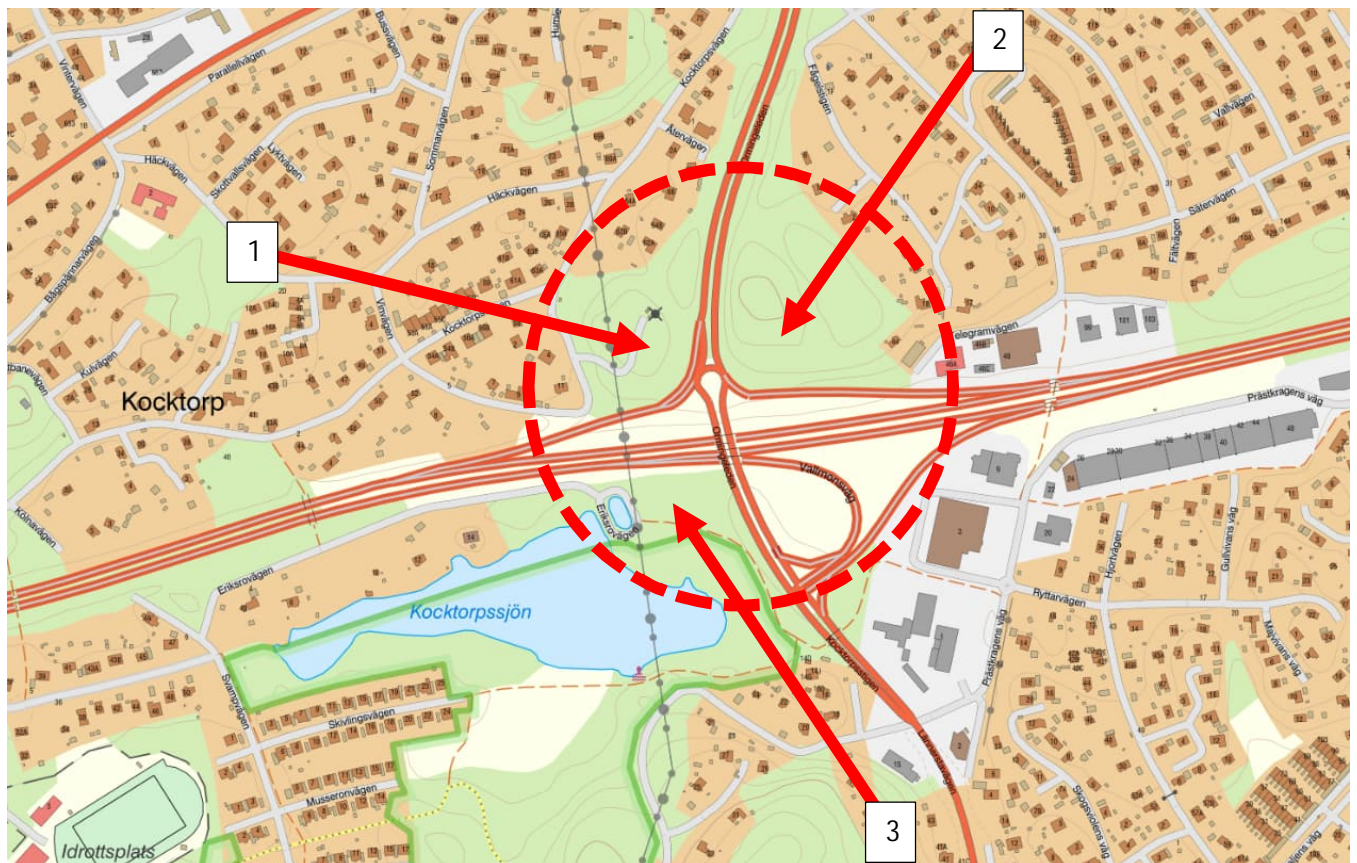
Förklaring av området

För att täcka in bostadsområden, vägar och grönområden med så bra radiomiljö och så få antal torn och master som möjligt så krävs centrala placeringar. En central placering i detta fall är inom röd cirkel enligt nedan. Det saknas övriga höga byggnadsobjekt så som höghus, vattentorn etc.

1:an = Sökt placering. Bäst bygg- & radiomässigt. Av radiomässiga skäl kan vi ej stå närmre befintligt mobiltorn – då stör vi ut varandras utrustning.

2:an = Bra alternativ placering, Nacka Kommun har exploateringsplaner och säger nej till etablering.

3:an = Alternativt grönområde men fuktig mark och för nära kraftledning (inom 100m). Dessutom skyddad natur och strandskydd



Eftersom det finns fler intressenter än Vattenfall i val av placering så torde respektive intresse och argument vägas mot varandra. Att förbjuda anläggningar närmre än 100m till en kraftledning i ett så pass tätbebyggt område som Kocktorp, där kraftledningarna dessutom är dragna över befintliga bostadshus, kan i detta fall inte väga tyngre än allmännyttan av mobiltäckning eller Nacka Kommuns exploateringsplaner. Eftersom det dessutom redan står ett mobiltorn i nära anslutning, samt att det bör finnas alternativa sätt att besiktiga kraftledningar (som på sikt skall grävas ner?), så anser vi att bygglov bör beviljas.

Att flyga helikopter på låg höjd i bostadsområden är väl också sällsynt från första början.

Skapad av: Oskar Eriksson / Vinnergi AB
2023-05-08, Linköping

Samnyttjande

Att inplacera(montera utrustning i befintliga torn) utreds alltid först.

Befintligt mobiltorn vid sökt placering är 30m högt och redan idag belamrad av befintlig utrustning. Även om tornet skulle klara tillkommande vikt/vindlast så resulterar en inplacering i en för låg höjd med direkta hinder i närområdet(träd/berg).

