





Den aktuella fastigheten är ett bostadsprojekt som utgör en del av Nackas och Sicklas utveckling.

Det finns ett stort behov av att kommunicera de projekt som genomförs i ett tidigt skede. Vår ambition är att möjliggöra kontinuerlig utbyggnad av Sickla och Nobelberget genom alla konjunkturcykler.

I nuvarande läge är det en utmaning att nå ut till medborgare och potentiella kunder innan projekt är färdigställda. Möjligheten att tydligt visa projektet är därför just nu mycket värdefull för oss som stadsutvecklare.

Den sökta åtgärdens storlek är motiverad och nödvändig för att budskapet ska synas från de målpunkter från vilka människor har möjlighet att se den.

Ansökan gäller inte en skylt utan en tillfällig vepa i textil som monteras på byggnadsställning eller motsvarande under en begränsad tid under pågående produktion, såsom sedvanliga väderskydd. Vepan kommer enbart sitta på plats under en period innan huset är färdigställt eller har tagits i bruk (Q4 2023).



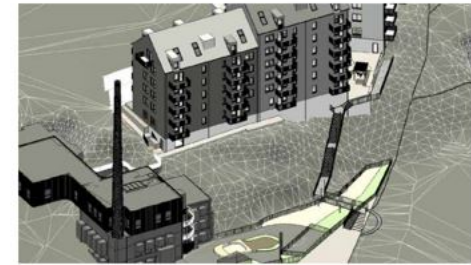
**HITTA
HEM**
nobelberget.se
**UTANFÖR
BOXYN**



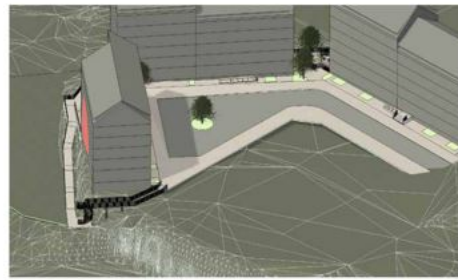
Vänster
Vy över norra terrassen. Minitorg och umgänge i flera nivåer med grill och solsoffor. Kontakt och passage både ner till Sicklastråket och till naturmarken w



Höger
Vy över södra terrassen. Bullerskärm, umgänge med grill och småbarnslek. Trappa till naturmark och smitväg ner till park.



Vänster
Vy visande hus C från norr och trappled ner mot Sicklastråket.



Höger
Vy över gaturum och trappa ner till parken. Slänten utmed trappan blir del av det nya motionsstråket.

Se markering i rosa för placering av vepa.

**HITTA
HEM
nobelberget.se
UTANFÖR
BOXEN**