

Dnr B 2023-000426 - Antkom 2023-04-29

Befintliga förbindelsepunkter  
V32, S110 (möjligtvis till Lännersta 1:794)

Befintliga förbindelsepunkter  
V32, S110 (Ospecifierad fastighet)

Befintliga förbindelsepunkter  
V32, S110 (Ospecifierad fastighet)

Fastighet  
**Lännersta 1:793, 1:1266, 1:1267, 1:1268**

**NACKA KOMMUN**  
Lantmäterienheten  
Kartan upprättad: 2023-03-01  
Av: Sofia Friberg  
Granskad av: VW  
Mätt av:

Typ av karta **Karta A: Nybyggnadskarta**  
Adress **Fågelstigen 15**  
Ärendenummer **230224-Nybyggnadskarta-GM05**

Nacka Vatten och Avfall AB:s uppgifter:  
Dagvatten och dränvatten skall avledas genom lokalt omhändertagande, LOD inom fastigheten.  
Befintliga förbindelsepunkter är redovisade, osäkert för vilka fastigheter. Förbindelsepunkter för Lännersta 1:793, 1:1266, 1:1267, 1:1268 upprättas i samråd med Nacka Vatten och Avfall AB.  
Fodras ytterligare uppgifter på VA-ledningsnätet var vänligen kontakta anslutning@nvao.se, tel. 08-718 90 00.

Nacka Vatten och Avfall AB  
2023-03-01  
C. Mattsson

Samfälligheter/Gemensamhetsanläggningar inskrivna i Lantmäteriets fastighetsregister samtliga 4 fgh: Lännersta GA:28

Rättigheter inskrivna i Lantmäteriets fastighetsregister  
(OBS: Det kan finnas rättigheter som inte är inritade i kartan samt som ligger utanför området) endast Lännersta 1:793

| FRM-akt       | Rättighetstyp    | Status  | Ändamål                   |
|---------------|------------------|---------|---------------------------|
| 01-800-343.1  | Officialservitut | Levande | Vatten-Och Avloppsledning |
| 01-IM8-32/2.2 | Avtalsservitut   | Levande | VATTENLEDNING MM          |

Officiella noteringar: Redovisning av rättigheter kan vara ofullständig

Arbetsfix:

Markhöjder är karterade från laserskannad flygdata gjord år 2020 och har noggrannhet i höjddel: 5 cm på hårdgjorda ytor och 10 cm på övriga ytor. Noggrannhet i plan: 15 cm.  
Nivåkurvorna är ingen exakt redovisning av höjden och bör inte användas vid detaljprojektering

Markdetaljer såsom murar etc är karterade från flygfoto och kan inte användas för detaljplanering.  
Vid schaktning och andra markarbeten hänvisas till ledningskollen.se

Gränspunktskoordinater enl. Lantmäteriets registerkarta

|           |              |             |                             |
|-----------|--------------|-------------|-----------------------------|
| Nr 34054  | N 6578041.81 | E 164769.24 | Typ rg ej återfunnen        |
| Nr 35933  | N 6578055.84 | E 164779.22 | Typ db kontrollerad         |
| Nr 34202  | N 6578064.50 | E 164784.43 | Typ db kontrollerad         |
| Nr 166903 | N 6578068.26 | E 164786.22 | Typ om                      |
| Nr 166904 | N 6578043.81 | E 164798.43 | Typ om                      |
| Nr 166906 | N 6578042.67 | E 164802.00 | Typ om                      |
| Nr 166907 | N 6578053.50 | E 164823.58 | Typ om                      |
| Nr 35309  | N 6578050.18 | E 164825.80 | Typ db kontrollerad         |
| Nr 166908 | N 6578037.58 | E 164834.12 | Typ om                      |
| Nr 35179  | N 6578035.18 | E 164835.71 | Typ db kontrollerad         |
| Nr 15879  | N 6578001.43 | E 164839.82 | Typ rb kontrollerad         |
| Nr 15632  | N 6577998.51 | E 164816.61 | Typ db kontrollerad         |
| Nr 57614  | N 6578002.65 | E 164816.17 | Typ db kontrollerad         |
| Nr 166913 | N 6578001.90 | E 164805.36 | Typ om                      |
| Nr 57927  | N 6578000.11 | E 164779.70 | Typ rm kontrollerad, rubbad |
| Nr 33541  | N 6578007.42 | E 164778.96 | Typ rg kontrollerad, rubbad |
| Nr 33693  | N 6578017.91 | E 164776.58 | Typ rg ej återfunnen        |
| Nr 35834  | N 6578024.43 | E 164774.89 | Typ db kontrollerad         |
| Nr 33826  | N 6578027.79 | E 164773.97 | Typ db kontrollerad         |
| Nr 33933  | N 6578037.40 | E 164770.95 | Typ rb kontrollerad         |
| Nr 166905 | N 6578036.57 | E 164798.89 | Typ om                      |
| Nr 166912 | N 6578019.78 | E 164804.22 | Typ om                      |
| Nr 166909 | N 6578032.64 | E 164826.86 | Typ om                      |
| Nr 166910 | N 6578025.20 | E 164830.62 | Typ om                      |
| Nr 166911 | N 6578020.55 | E 164821.42 | Typ om                      |

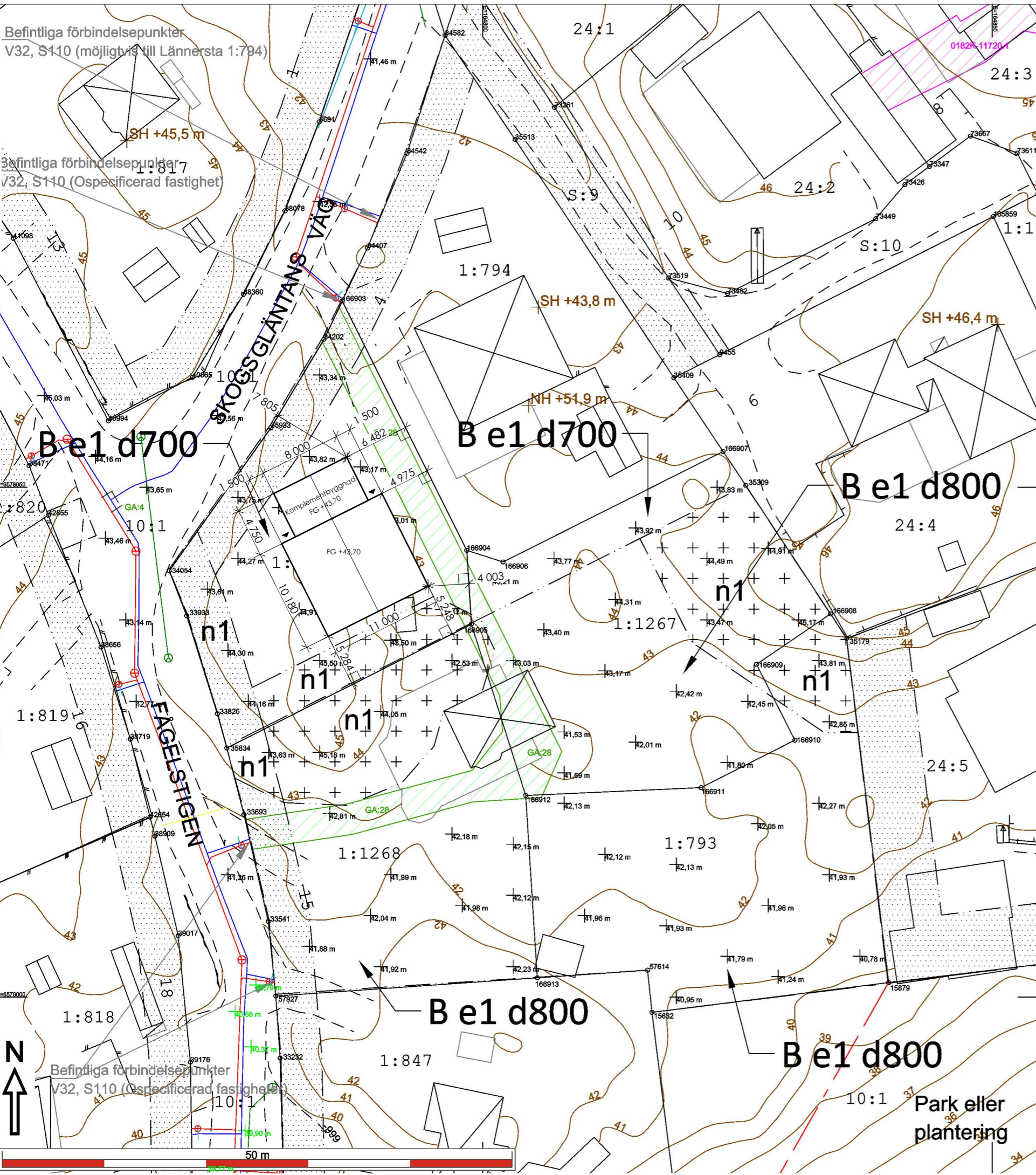
**Gällande planer**  
Plantyp, plannamn, aktbeteckning, lagakraftsdatum  
Detaljplan, DP 651, 0182K-P2021/651, 2021-01-11

De juridiskt gällande fastighetsgränserna utgörs i första hand av gränsmarkeringarna på marken, läs mer på nacka.se  
Det är användarens ansvar att kvalitetskontrollera koordinatförteckningen

Planbestämmelser ritas enbart in på aktuell fastighet.  
Stämmer fastigheten med gällande fastighetsplan eller tomtindelning **FINNS EJ**  
Fastighetens areal: enl. Lantmäteriets fastighetsreg. 800, 700, 800 resp 800m<sup>2</sup>  
Byggändamål: Nybyggnad, enbostadshus/fritidshus

Kartan är giltig i två år från det datum då den upprättats. Kartans detaljer får inte ändras!  
**Koordinatsystem**  
SWEREF 99 18 00 Höjdsystem RH2000  
OBS! Planbestämmelser som anges i kartan skrivs in som de står angivna i planen, i dess befintliga höjdsystem. Eventuell omräkning kan behöva göras för att karta och planbestämmelser ska vara i samma höjdsystem Skillnaden mellan RH00 och RH2000 är +0,524m.

Skala i A3: **Lännersta 1:793, 1:1266, 1:1267, 1:1268**  
1:400

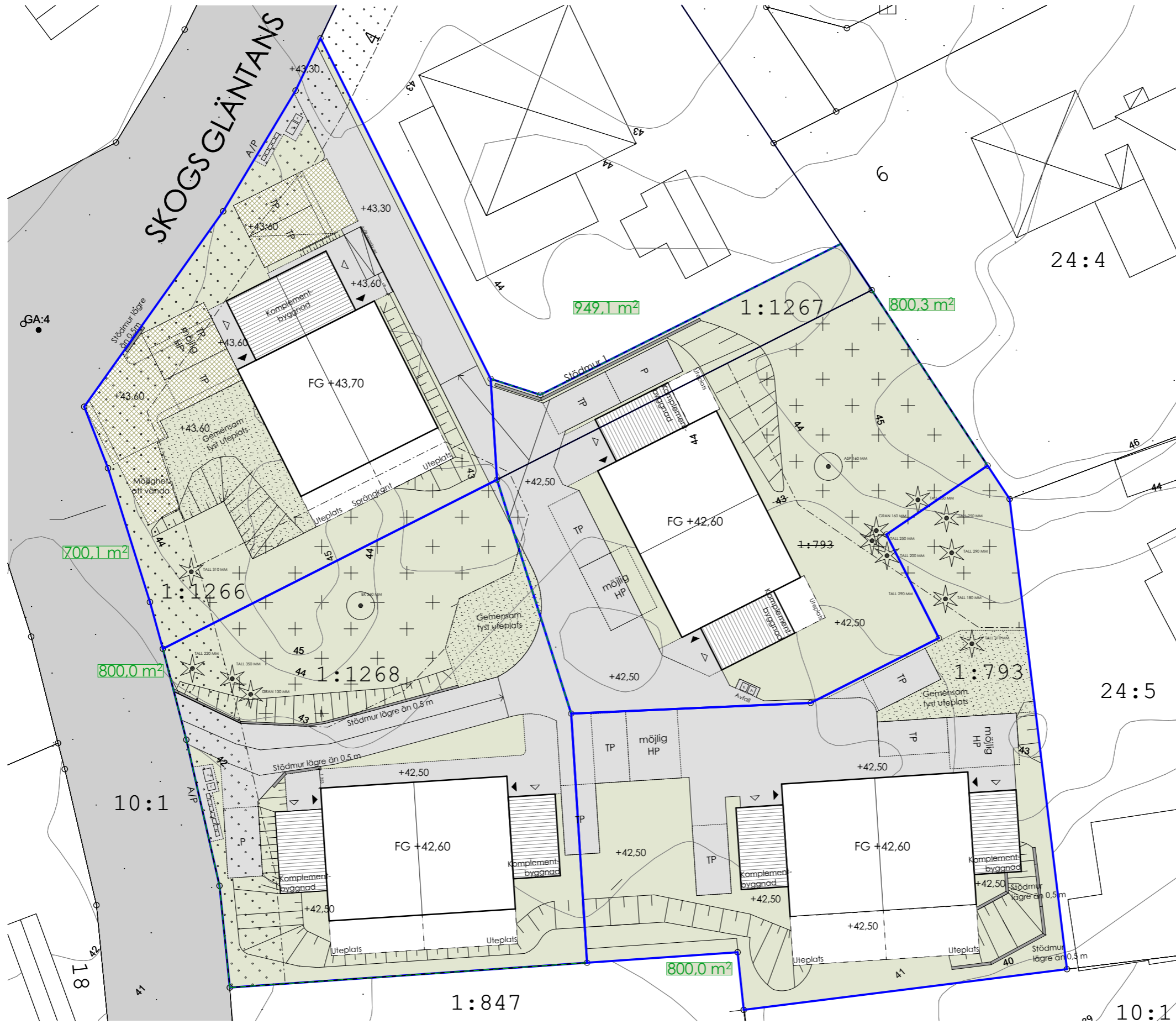


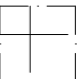
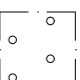






- Väg
- Fastighetsgräns
- Höjdkurva
- Stig
- Strandlinje
- GC-väg
- Tunnel
- Häck
- Mur
- Stödmur
- Plank/Staket/Stängsel
- Rättighetsområde
- Gemensamhetsområde
- PLANBESTÄMMELSER
- Användningsgräns
- Egenskapsgräns
- VA-UPPGIFTER
- Vattenledning
- Spillvattenledning
- Tryckledning, spill
- Dagvattenledning
- Ledning ur drift

- Arbetsfix
- Fomminne
- Barträd
- Lövträd
- Trappa
- Gränspunkt
- Markhöjd
- SH Sockelhöjd
- FG Höjd Färdigt Golv
- NH Nockhöjd
- Husliv (byggnad mätt av mätningssingenjör)
- Takfot (karterad byggnad från kommunens flygfotos)
- Husliv (komplementbyggnad mätt av mätningssingenjör)
- Skärmtak (inmätt av mätningssingenjör)

**Gränspunkter**  
om = omarkerad  
rm = rör i mark  
ds = dubb i sten  
db = dubb i berg  
rb = rör i berg  
rg = rör i glutning  
sts = staketstolpe  
sa = spik i asfalt

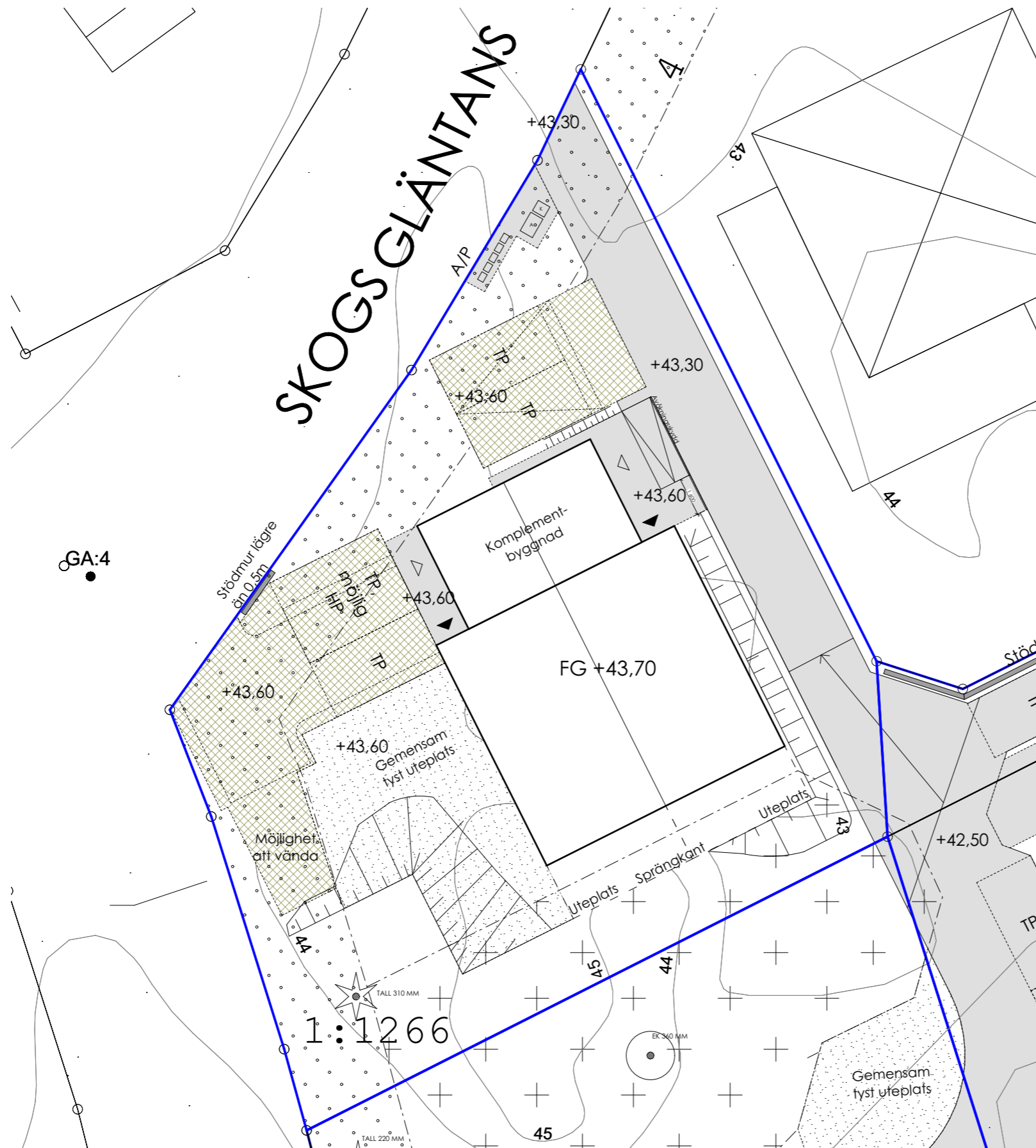




-  n1 + MÅRKEN FÅR INTE FÖRSES MED BYGGNAD
-  n1 + MÅRKEN FÅR MED UNDANTAG AV KOMPLEMENTBYGGNADER INTE FÖRSES MED BYGGNAD
-  FASTIGHETSGRÄNS
-  BALKONGTERRASS
-  GRUS
-  ARMERAT GRÄS
-  GRÄS
-  STÖDMUR

SITUATIONSPLAN  
1:300





**BESKRIVNING**  
 Höjder enligt RH2000 i Meter.  
 Planer: Alla mått i MM.

**NYBYGGNAD**  
 Bygglovet avser nybyggnad av ett tvåbostadshus med sammanbyggd komplementbyggnad.

**VATTEN, AVLOPP OCH DAGVATTEN**  
 Projekterade ritningar över vatten/avloppsledningar samt dagvatten redovisas vid startmöte. Dagvatten tas om hand på egen tomt, fördröjning sker med stenkista. Vid samutnyttjande regleras detta via servitut. Exakt placering och utförande redovisas vid startmöte.

**TILLFARTER OCH PARKERINGAR**  
 Tillfartsvägar samutnyttjas och regleras av gemensamhetsanläggning.

**HÅRDGJORDA YTOR**  
 Tomtstorlek 700 m<sup>2</sup>  
 BYA Huvudhus: 112 m<sup>2</sup>  
 BYA Komplementbyggnad 38 m<sup>2</sup>

**Markbehandling**  
 K-värde genomsläpplighet grus 0,6  
 K-värde genomsläpplighet armerat gräs 0,2

Grus total yta 126,1 m<sup>2</sup>  
 Armerat gräs total yta 117,1 m<sup>2</sup>

Grus hårdgjord yta 0,6x= 75,66 m<sup>2</sup>  
 Armerat gräs hårdgjord yta 0,2x= 23,42 m<sup>2</sup>  
 Totalt 249,1 m<sup>2</sup>  
 Totalt % 35,6 %

**FÖRKLARINGAR**  
 +45,5m HÖJD UTGÅR  
 +45,5 NY HÖJD

- ARMERAT GRÄS
- GRUS
- GRÄS
- STÖDMUR

**FÖRESKRIFTER**

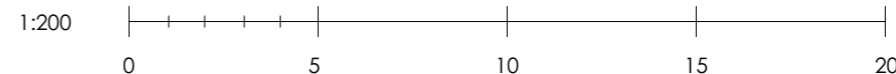
Angivna mått är inklusive ytskikt, entreprenör skall meddela arkitekt om givna mått inte går att uppfylla.

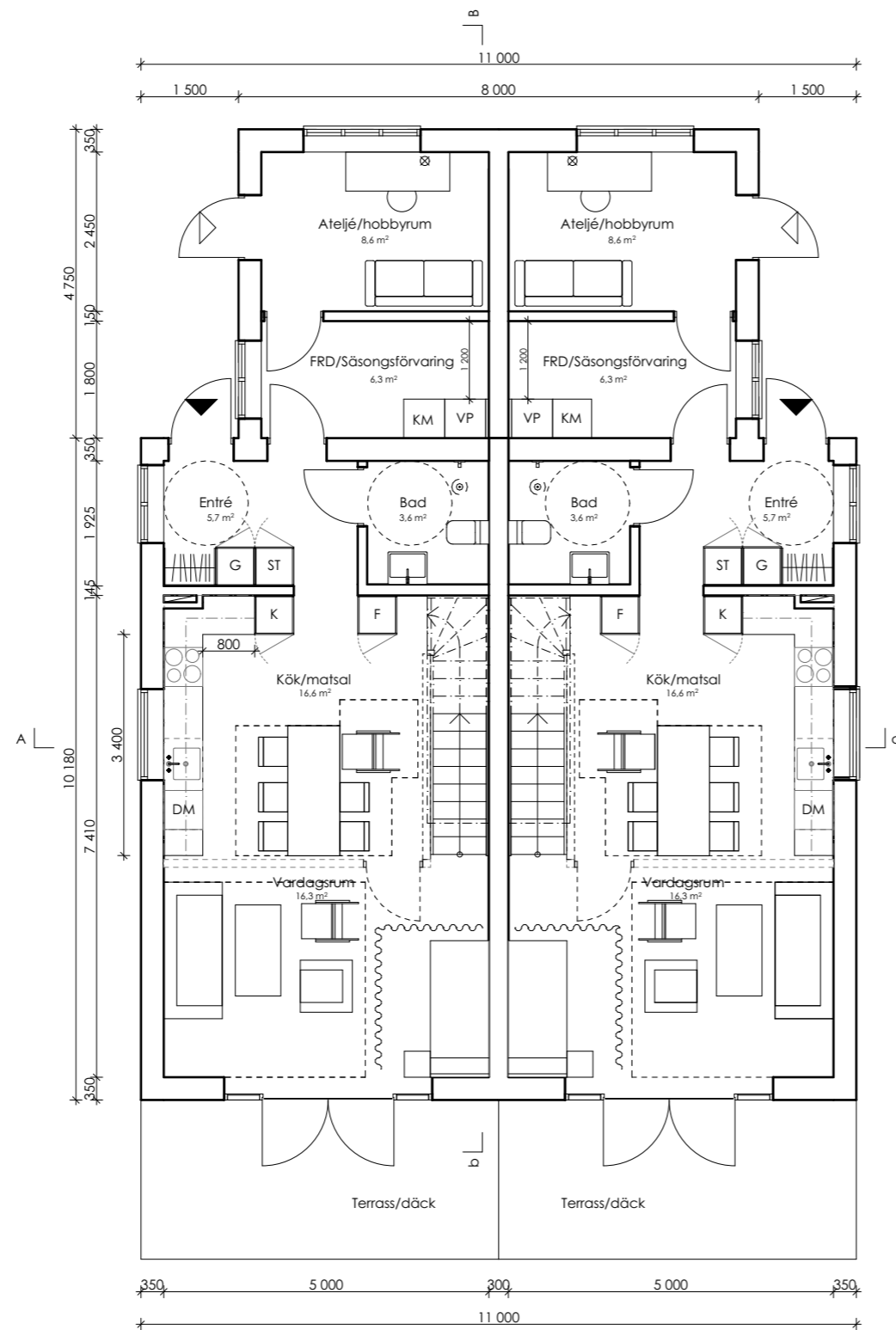
Alla mått kontrolleras på plats.

Arkitekten ansvar ej för projektering av ventilation, el, konstruktion och vatten och avlopp. Detta görs av entreprenören i samverkan med arkitekt.

Entreprenören ansvarar för och garanterar hållbarheten för all byggnation, även lösningar som är föreslagna av arkitekten.

|   |                        |                           |
|---|------------------------|---------------------------|
| <b>BYGGLOVSHANDLING</b>                       |                        |                           |
| LÄNNERSTA 1:1266                              |                        |                           |
| NACKA KOMMUN                                  |                        |                           |
| <b>HULTMAN—VOGT.</b><br>ARKITEKTBYRÅ          |                        |                           |
| GREV TUREGATAN 49 114 38 Stockholm            |                        |                           |
| A Namn NamnssonTel:telnr namn@hultman-vogt.se |                        |                           |
| UPPDRAG NR XX                                 | RITAD AV JH, KU        | HANDLÄGGARE Jonas Hultman |
| DATUM 2023-04-27                              | ANSVARIG Jonas Hultman |                           |
| <b>MARKPLANERING</b>                          |                        |                           |
| SKALA Skala i (A3)                            | NUMMER A.02            | BET                       |

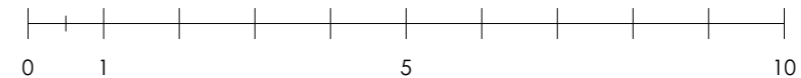




ENTRÉPLAN 1:100



1:100



BESKRIVNING  
Höjder enligt RH2000 i Meter.  
Planer: Alla mått i MM.

|                           |                       |
|---------------------------|-----------------------|
| YTOR                      |                       |
| BYA Huvudhus:             | 112 m <sup>2</sup>    |
| BYA Kompl.byggnader       | 38 m <sup>2</sup>     |
| BOA                       |                       |
| Entréplan x 2:            | 47,4 m <sup>2</sup>   |
| Övre plan x 2:            | 47,4 m <sup>2</sup>   |
| BOA x 2:                  | 94,8 m <sup>2</sup>   |
| BOA Totalt                | 189,6 m <sup>2</sup>  |
| (BIA Oinredd vind x 2     | 31,0 m <sup>2</sup> ) |
| BIA komplementbyggnad x 2 | 15,4 m <sup>2</sup>   |
| BIA Totalt                | 92,8m <sup>2</sup>    |

## FÖRESKRIFTER

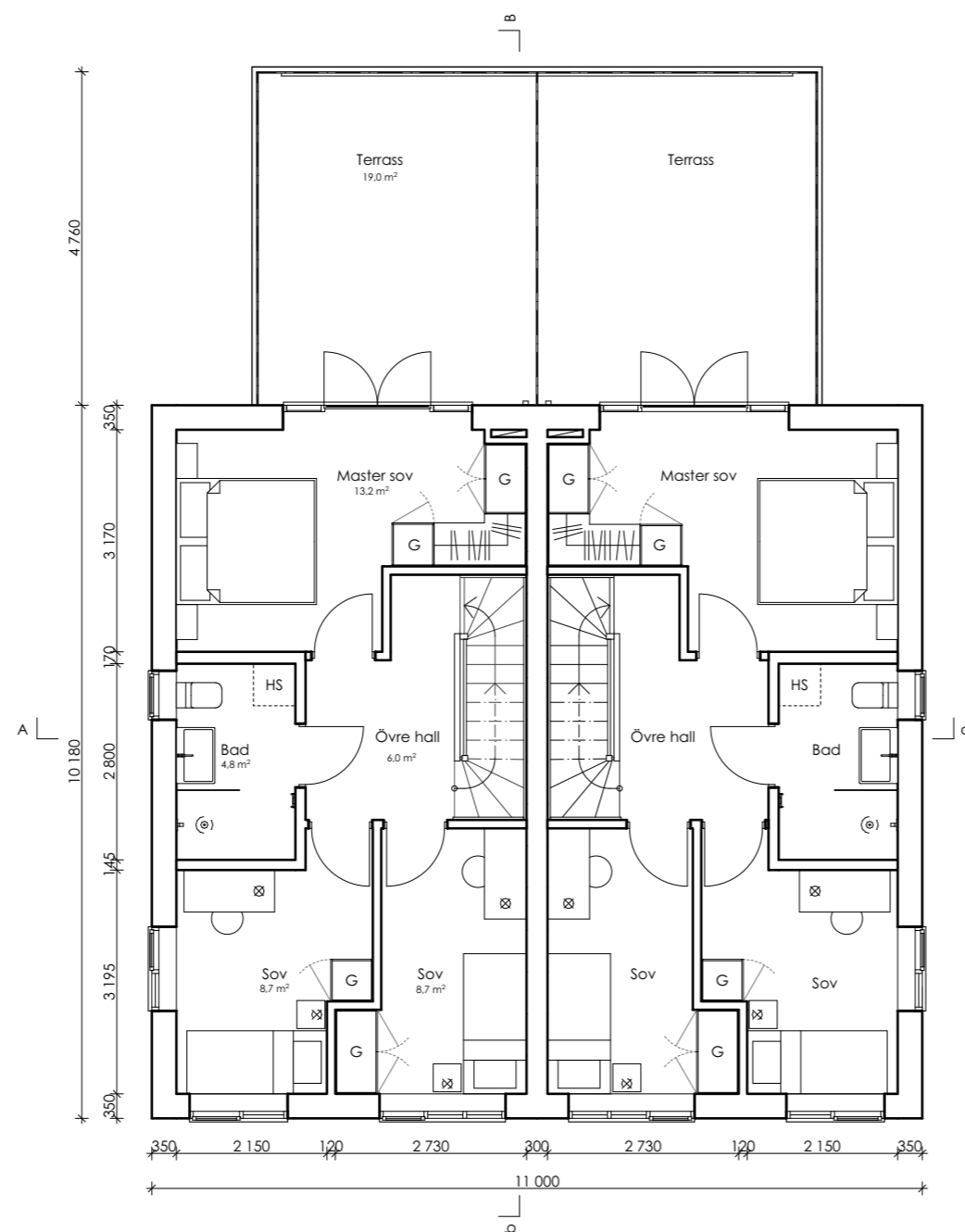
Angivna mått är inklusive ytskikt, entreprenör skall meddela arkitekt om givna mått inte går att uppfylla.

Alla mått kontrolleras på plats.

Arkitekten ansvar ej för projektering av ventilation, el, konstruktion och vatten och avlopp. Detta görs av entreprenören i samverkan med arkitekt.

Entreprenören ansvarar för och garanterar hållbarheten för all byggnation, även lösningar som är föreslagna av arkitekten.

|                                      |                      |               |
|--------------------------------------|----------------------|---------------|
| BYGGLOVSHANDLING                     |                      |               |
| LÄNNERSTA 1:1266                     |                      |               |
| NACKA KOMMUN                         |                      |               |
| <b>HULTMAN—VOGT.</b><br>ARKITEKTBYRÅ |                      |               |
| GREV TUREGATAN 49 114 38 Stockholm   |                      |               |
| A Namn NamnssonTel:telnr             | namn@hultman-vogt.se |               |
| UPPDRAG NR                           | RITAD AV             | HANDLÄGGARE   |
| XX                                   | JH, KU               | Jonas Hultman |
| DATUM                                | ANSVARIG             |               |
| 2023-05-24                           | Jonas Hultman        |               |
| ENTRÉPLAN                            |                      |               |
| SKALA                                | NUMMER               | BET           |
| Skala i (A3)                         | A.03                 |               |



ÖVRE PLAN 1:100



1:100



BESKRIVNING  
Höjder enligt RH2000 i Meter.  
Planer: Alla mått i MM.

YTOR  
BYA Huvudhus: 112 m<sup>2</sup>  
BYA Kompl.byggnader 38 m<sup>2</sup>

BOA  
Entrepelan x 2: 47,4 m<sup>2</sup>  
Övre plan x 2: 47,4 m<sup>2</sup>  
BOA x 2: 94,8 m<sup>2</sup>

BOA Totalt 189,6 m<sup>2</sup>

(BIA Oinredd vind x 2: 31,0 m<sup>2</sup>)  
BIA komplementbyggnad x 2: 15,4 m<sup>2</sup>

BIA Totalt 92,8 m<sup>2</sup>

## FÖRESKRIFTER

Angivna mått är inklusive ytskikt, entreprenör skall meddela arkitekt om givna mått inte går att uppfylla.

Alla mått kontrolleras på plats.

Arkitekten ansvar ej för projektering av ventilation, el, konstruktion och vatten och avlopp. Detta görs av entreprenören i samverkan med arkitekt.

Entreprenören ansvarar för och garanterar hållbarheten för all byggnation, även lösningar som är föreslagna av arkitekten.

## BYGGLOVSHANDLING

LÄNNERSTA 1:1266

NACKA KOMMUN

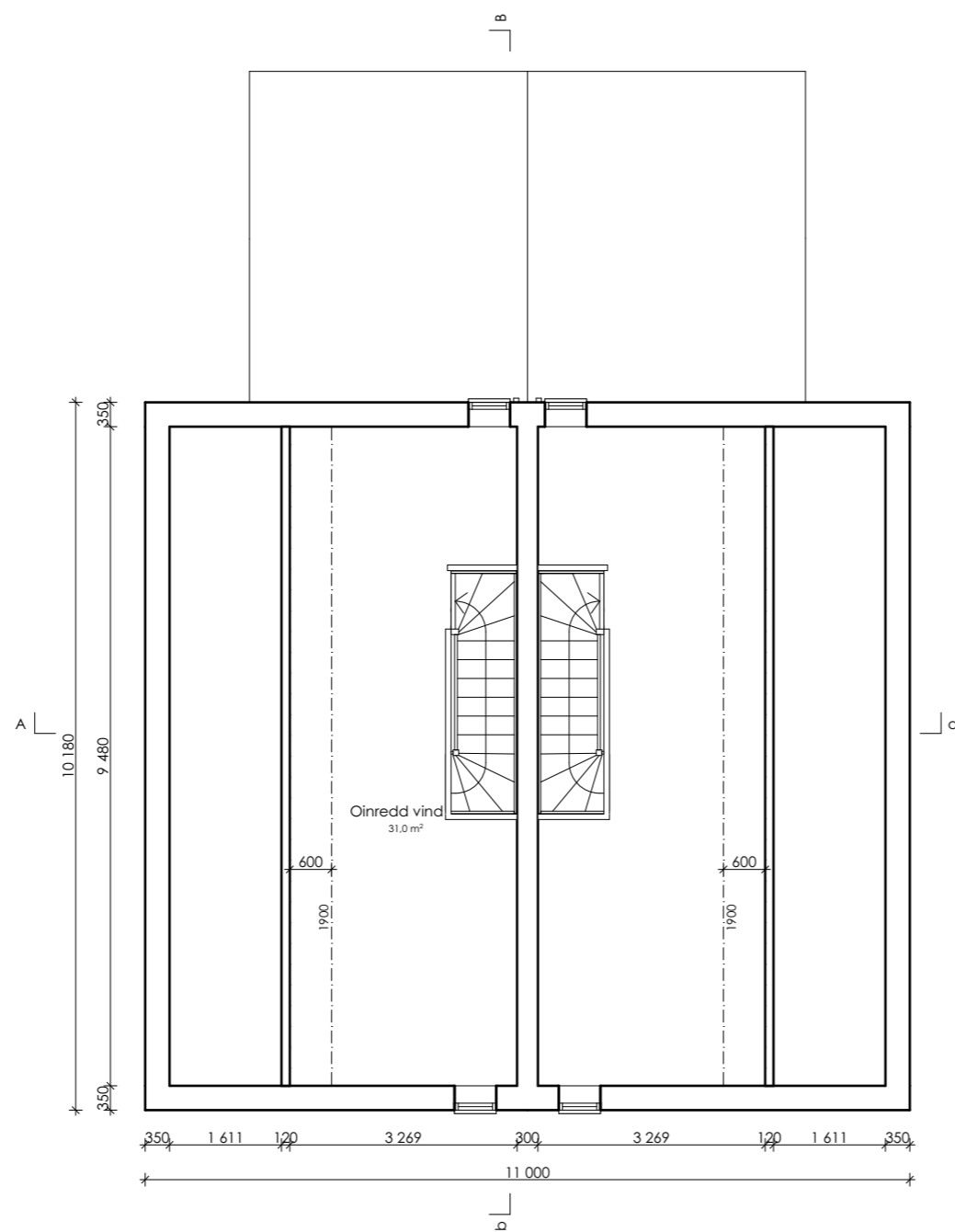
**HULTMAN—VOGT.**  
ARKITEKTBYRÅ

GREV TUREGATAN 49 114 38 Stockholm

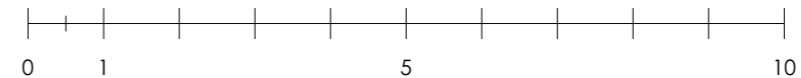
|  |                                     |
|--|-------------------------------------|
| A Namn NamnssonTel:telnr namn@hultman-voigt.se |                                     |
| UPPDRAG NR<br>XX                               | RITAD AV<br>JH, KU<br>Jonas Hultman |
| DATUM<br>2023-04-27                            | ANSVARIG<br>Jonas Hultman           |

## ÖVRE PLAN

|                       |                |     |
|-----------------------|----------------|-----|
| SKALA<br>Skala i (A3) | NUMMER<br>A.04 | BET |
|-----------------------|----------------|-----|



1:100



BESKRIVNING  
Höjder enligt RH2000 i Meter.  
Planer: Alla mått i MM.

|                           |                       |
|---------------------------|-----------------------|
| YTOR                      |                       |
| BYA Huvudhus:             | 112 m <sup>2</sup>    |
| BYA Kompl.byggnader       | 38 m <sup>2</sup>     |
| BOA                       |                       |
| Entrepelan x 2:           | 47,4 m <sup>2</sup>   |
| Övre plan x 2             | 47,4 m <sup>2</sup>   |
| BOA x 2:                  | 94,8 m <sup>2</sup>   |
| BOA Totalt                | 189,6 m <sup>2</sup>  |
| (BIA Oinredd vind x 2     | 31,0 m <sup>2</sup> ) |
| BIA komplementbyggnad x 2 | 15,4 m <sup>2</sup>   |
| BIA Totalt                | 92,8m <sup>2</sup>    |

#### FÖRESKRIFTER

Angivna mått är inklusive ytskikt, entreprenör skall meddela arkitekt om givna mått inte går att uppfylla.

Alla mått kontrolleras på plats.

Arkitekten ansvar ej för projektering av ventilation, el, konstruktion och vatten och avlopp. Detta görs av entreprenören i samverkan med arkitekt.

Entreprenören ansvarar för och garanterar hållbarheten för all byggnation, även lösningar som är föreslagna av arkitekten.

#### BYGGLOVSHANDLING

LÄNNERSTA 1:1266

NACKA KOMMUN

**HULTMAN—VOGT.**  
ARKITEKTBYRÅ

GREV TUREGATAN 49 114 38 Stockholm

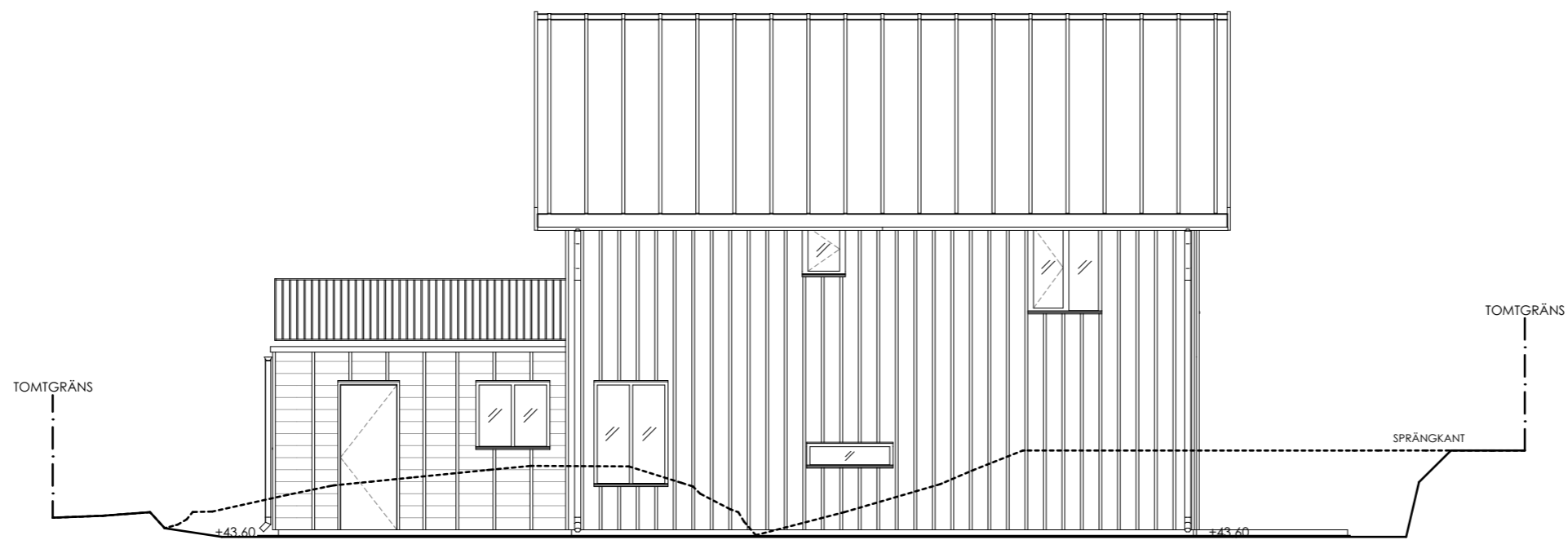
|            |                        |                       |
|------------|------------------------|-----------------------|
| A          | Namn NamnssonTel:telnr | namn@hultman-voigt.se |
| UPPDRAG NR | RITAD AV               | HANDLÄGGARE           |
| XX         | JH, KU                 | Jonas Hultman         |
| DATUM      | ANSVARIG               |                       |
| 2023-04-27 | Jonas Hultman          |                       |

#### VINDSPLAN

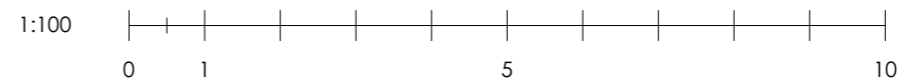
|              |        |     |
|--------------|--------|-----|
| SKALA        | NUMMER | BET |
| Skala i (A3) | A.05   |     |



FASAD MOT NORR 1:100



FASAD MOT VÄSTER 1:100



## BESKRIVNING

Höjder enligt RH2000 i Meter.

Planer: Alla mått i MM.

## MATERIAL

Fasad: Träpanel. Kulör svart, motsvarande närmsta kulörkod NCS 9000-N

Tak: Takpapp. Kulör svart, motsvarande närmsta kulörkod NCS 9000-N

Fönster: Trä och aluminium. Kulör Antracitgrå RAL 7016/NCS 8005-B20G

Dörrar: Trä. Kulör Grå, motsvarande närmsta kulörkod NCS 7500-N

Plåt: Kulör Antracitgrå RAL 7016/NCS 8005-B20G

## FÖRKLARINGAR

----- BEFINTLIG MARKNIVÅ

———— NY/BEFINTLIG MARKNIVÅ

## FÖRESKRIFTER

Angivna mått är inklusive ytskikt, entreprenör skall meddela arkitekt om givna mått inte går att uppfylla.

Alla mått kontrolleras på plats.

Arkitekten ansvar ej för projektering av ventilation, el, konstruktion och vatten och avlopp. Detta görs av entreprenören i samverkan med arkitekt.

Entreprenören ansvarar för och garanterar hållbarheten för all byggnation, även lösningar som är föreslagna av arkitekten.

## BYGGLOVSHANDLING

LÄNNERSTA 1:1266

NACKA KOMMUN

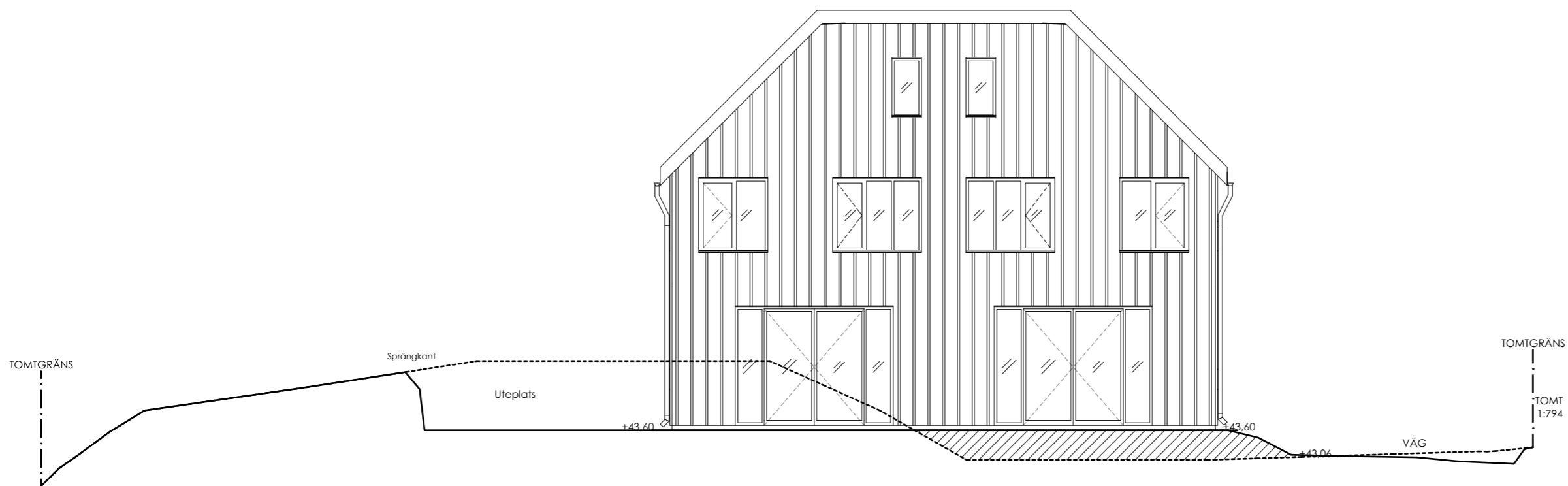
**HULTMAN—VOGT.**  
ARKITEKTBYRÅ

GREV TUREGATAN 49 114 38 Stockholm

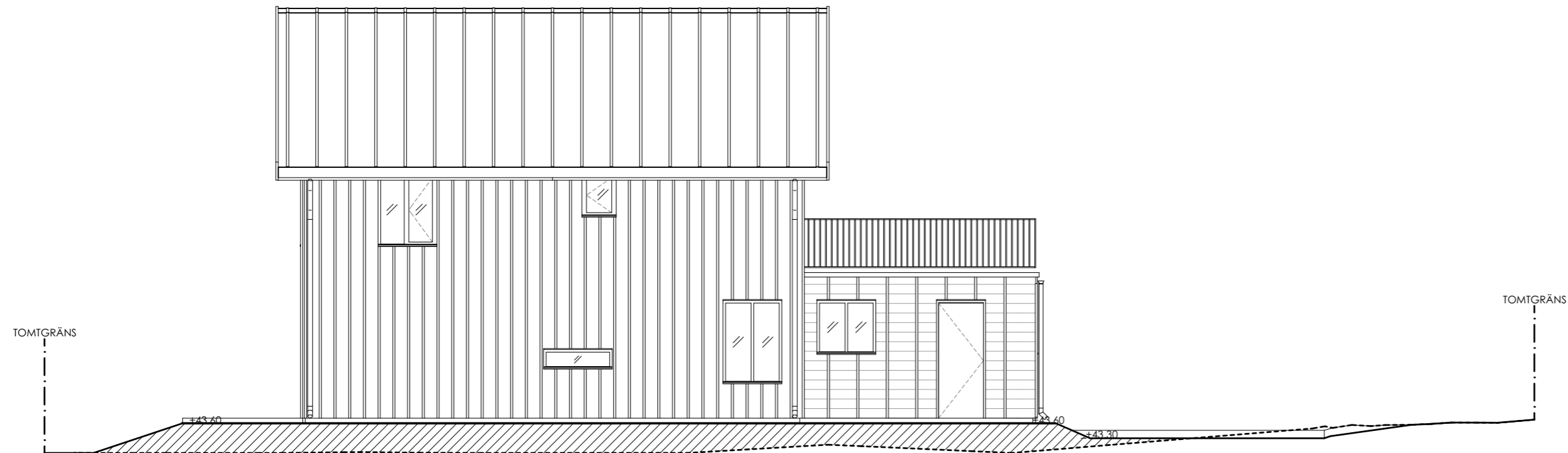
|            |                        |                       |
|------------|------------------------|-----------------------|
| A          | Namn NamnssonTel:telnr | namn@hultman-voigt.se |
| UPPDRAG NR | RITAD AV               | HANDLÄGGARE           |
| XX         | JH, KU                 | Jonas Hultman         |
| DATUM      | ANSVARIG               |                       |
| 2023-04-27 | Jonas Hultman          |                       |

## FASAD NORR + VÄSTER

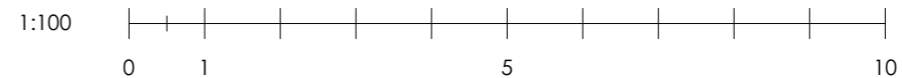
|              |        |     |
|--------------|--------|-----|
| SKALA        | NUMMER | BET |
| Skala i (A3) | A.07   |     |



FASAD MOT SÖDER 1:100



FASAD MOT ÖSTER 1:100



## BESKRIVNING

Höjder enligt RH2000 i Meter.

Planer: Alla mått i MM.

## MATERIAL

Fasad: Träpanel. Kulör svart, motsvarande närmsta kulörkod NCS 9000-N

Tak: Takpapp. Kulör svart, motsvarande närmsta kulörkod NCS 9000-N

Fönster: Trä och aluminium. Kulör Antracitgrå RAL 7016/NCS 8005-B20G

Dörrar: Trä. Kulör Grå, motsvarande närmsta kulörkod NCS 7500-N

PIÅT: Kulör Antracitgrå RAL 7016/NCS 8005-B20G

## FÖRKLARINGAR

- - - - - BEFINTLIG MARKNIVÅ

— NY/BEFINTLIG MARKNIVÅ

## FÖRESKRIFTER

Angivna mått är inklusive ytskikt, entreprenör skall meddela arkitekt om givna mått inte går att uppfylla.

Alla mått kontrolleras på plats.

Arkitekten ansvar ej för projektering av ventilation, el, konstruktion och vatten och avlopp. Detta görs av entreprenören i samverkan med arkitekt.

Entreprenören ansvarar för och garanterar hållbarheten för all byggnation, även lösningar som är föreslagna av arkitekten.

## BYGGLOVSHANDLING

LÄNNERSTA 1:1266

NACKA KOMMUN

**HULTMAN—VOGT.**  
 ARKITEKTBYRÅ

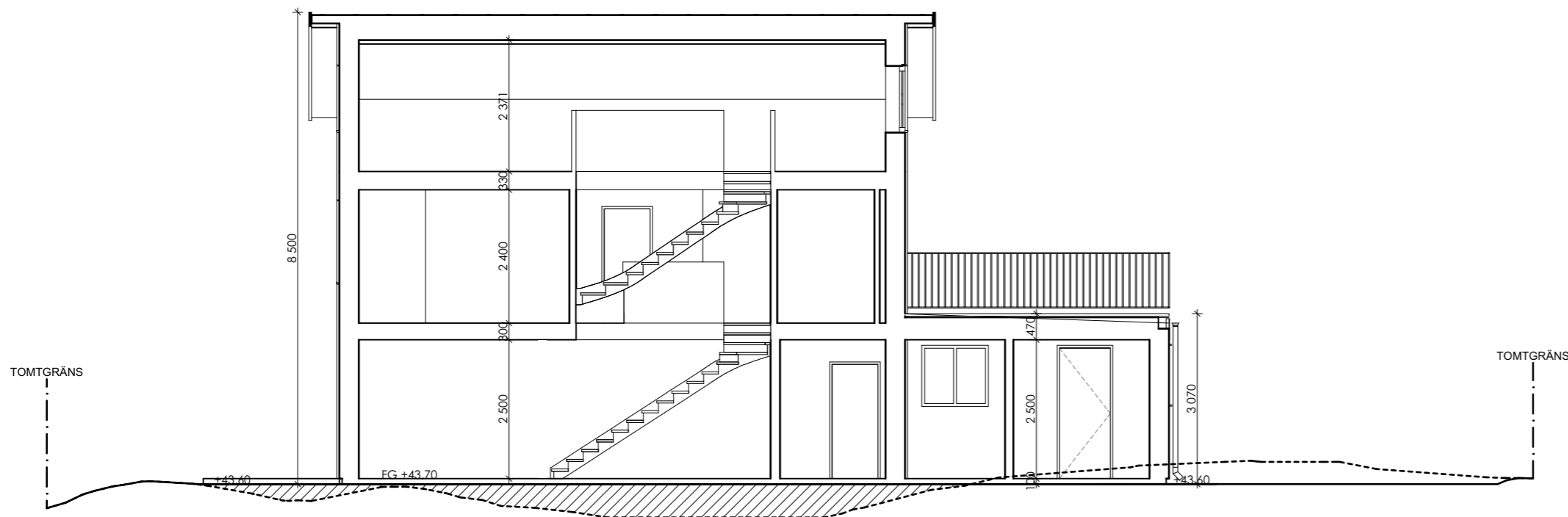
GREV TUREGATAN 49 114 38 Stockholm

|            |               |                   |                      |
|------------|---------------|-------------------|----------------------|
| A          | Namn          | NamnssonTel:telnr | namn@hultman-vogt.se |
| UPPDRAG NR | RITAD AV      | HANDLÄGGARE       |                      |
| XX         | JH, KU        | Jonas Hultman     |                      |
| DATUM      | ANSVARIG      |                   |                      |
| 2023-04-27 | Jonas Hultman |                   |                      |

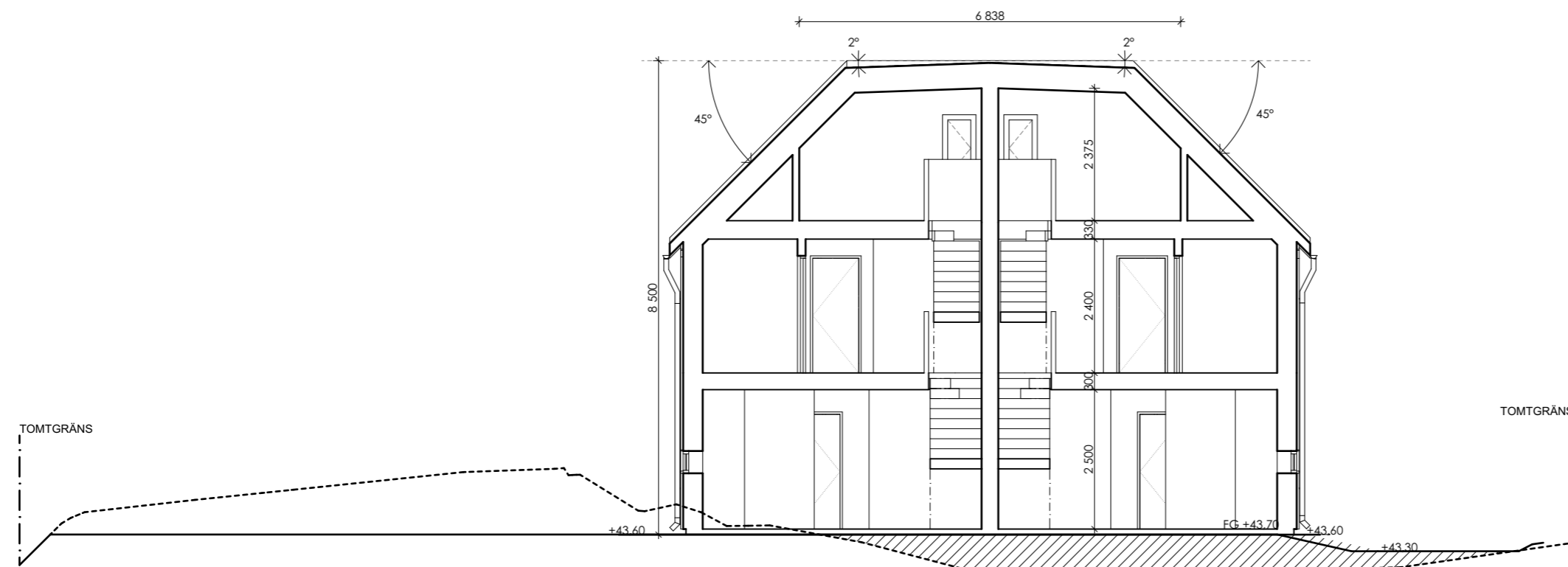
## FASAD SÖDER + ÖSTER

|              |        |     |
|--------------|--------|-----|
| SKALA        | NUMMER | BET |
| Skala i (A3) | A.08   |     |

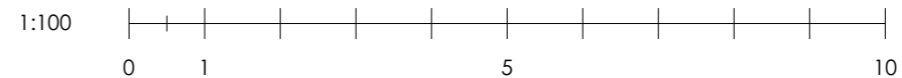




SEKTION A-A 1:100



SEKTION B-B 1:100



BESKRIVNING  
Höjder enligt RH2000 i Meter.  
Planer: Alla mått i MM.

FÖRKLARINGAR

- BEFINTLIG MARKNIVÅ
- NY/BEFINTLIG MARKNIVÅ

FÖRESKRIFTER

Angivna mått är inklusive ytskikt, entreprenör skall meddela arkitekt om givna mått inte går att uppfylla.

Alla mått kontrolleras på plats.

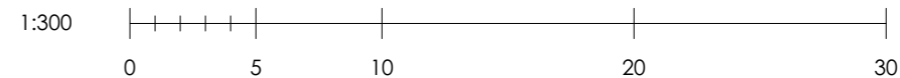
Arkitekten ansvar ej för projektering av ventilation, el, konstruktion och vatten och avlopp. Detta görs av entreprenören i samverkan med arkitekt.

Entreprenören ansvarar för och garanterar hållbarheten för all byggnation, även lösningar som är föreslagna av arkitekten.

|                                     |                        |                      |
|-------------------------------------|------------------------|----------------------|
| <b>BYGGLOVSHANDLING</b>             |                        |                      |
| LÄNNERSTA 1:1266                    |                        |                      |
| NACKA KOMMUN                        |                        |                      |
| <b>HULTMAN—VOGT</b><br>ARKITEKTBYRÅ |                        |                      |
| GREV TUREGATAN 49 114 38 Stockholm  |                        |                      |
| A                                   | Namn NamnssonTel:telnr | namn@hultman-vogt.se |
| UPPDRAG NR                          | RITAD AV               | HANDLÄGGARE          |
| XX                                  | JH, KU                 | Jonas Hultman        |
| DATUM                               | ANSVARIG               |                      |
| 2023-04-27                          | Jonas Hultman          |                      |
| SEKTION A-A, B-B                    |                        |                      |
| SKALA                               | NUMMER                 | BET                  |
| Skala i (A3)                        | A.06                   |                      |



SITUATIONSPLAN  
1:300



**BESKRIVNING**  
Höjder enligt RH2000 i Meter.  
Planer: Alla mått i MM.

**NYBYGGNAD**  
Bygglov avser nybyggnad av tvåbostadshus med sammanbyggda komplementbyggnader.

**VATTEN, AVLOPP OCH DAGVATTEN**  
Projekterade ritningar över vatten/avloppsledningar samt dagvatten redovisas vid startmöte. Dagvatten tas om hand på egen tomt fördröjning sker med stenkista. Vid samutnyttjande regleras detta via servitut. Exakt placering och utförande redovisas vid startmöte.

**TILLFARTER OCH PARKERINGAR**  
Tillfartsvägar samutnyttjas och regleras av servitut

**FÄRGKODER**  
SVART = motsvarande närmsta kulörkod NCS 9000-N

RÖDBRUN = motsvarande närmsta kulörkod NCS 8005-Y20R

**FÖRESKRIFTER**

Angivna mått är inklusive ytskikt, entreprenör skall meddela arkitekt om givna mått inte går att uppfylla.

Alla mått kontrolleras på plats.

Arkitekten ansvar ej för projektering av ventilation, el, konstruktion och vatten och avlopp. Detta görs av entreprenören i samverkan med arkitekt.







Entreprenören ansvarar för och garanterar hållbarheten för all byggnation, även lösningar som är föreslagna av arkitekten.

|   |                        |                           |
|---|------------------------|---------------------------|
| <b>BYGGLOVSHANDLING</b>   |                        |                           |
| LÄNNERSTA 1:1266, 1:1267,<br>1:1268, 1:793<br>NACKA KOMMUN                |                        |                           |
| <b>HULTMAN—VOGT</b><br>ARKITEKTBYRÅ<br>GREV TUREGATAN 49 114 38 Stockholm |                        |                           |
| A Namn NamnssonTel:telnr namn@hultman-vogt.se                             |                        |                           |
| UPPDRAG NR XX   | RITAD AV JH, KU        | HANDLÄGGARE Jonas Hultman |
| DATUM 2023-04-27  | ANSVARIG Jonas Hultman |                           |
| Situationsplan färgkoder  |                        |                           |
| SKALA Skala i (A3)  | NUMMER A.01            | BET                       |



**Skyddsvärda träd**  
 Ädellövträd och tallar med en stamdiameter om 15 cm eller större mät 1,3 meter ovan mark

Dokument uppdaterat 20230501  
 map stamdiameter 15 cm

-  n1 + MARKEN FÅR INTE FÖRSES MED BYGGNAD
-  n1 + MARKEN FÅR MED UNDANTAG AV KOMPLEMENTBYGGNADER INTE FÖRSES MED BYGGNAD
-  FASTIGHETSGRÄNS
-  BALKONGTERRASS
-  GRUS
-  ARMERAT GRÄS
-  GRÄS
-  STÖDMUR

SITUATIONSPLAN  
 1:300

