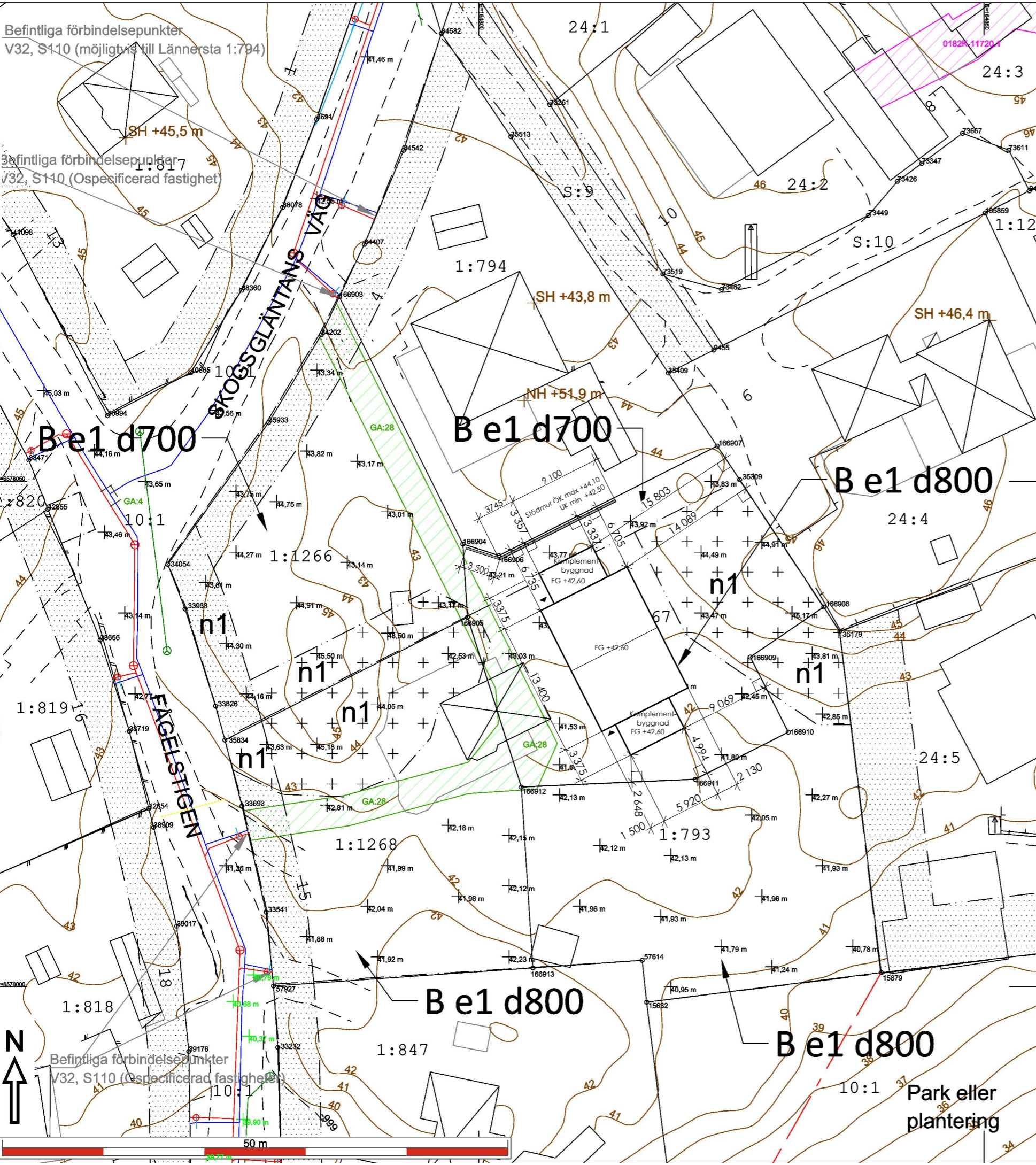


Dnr B 2023-000428 - Antkom 2023-04-29



Fastighet **Lännersta 1:793, 1:1266, 1:1267, 1:1268**

**NACKA KOMMUN**  
Lantmäterienheten  
Kartan upprättad: 2023-03-01  
Av: Sofia Friberg  
Granskad av: VW  
Mätt av:

Typ av karta **Karta A: Nybyggnadskarta**  
Adress **Fågelstigen 15**  
Ärendenummer **230224-Nybyggnadskarta-GM05**

Nacka Vatten och Avfall AB:s uppgifter:

- Väg
- Fastighetsgräns
- Höjdkurva
- Stig
- Strandlinje
- GC-väg
- Tunnel
- Häck
- Mur
- Stödmur
- Plank/Staket/Stängsel
- Rättighetsområde
- Gemensamhetsområde
- PLANBESTÄMMELSER
- Användningsgräns
- Egenskapsgräns
- VA-UPPGIFTER
- Vattenledning
- Spillvattenledning
- Tryckledning, spill
- Dagvattenledning
- Ledning ur drift

Dagvatten och dränvatten skall avledas genom lokalt omhändertagande, LOD inom fastigheten.  
Befintliga förbindelsepunkter är redovisade, osäkert för vilka fastigheter.  
Förbindelsepunkter för Lännersta 1:793, 1:1266, 1:1267, 1:1268 upprättas i samråd med Nacka Vatten och Avfall AB.  
Fodras ytterligare uppgifter på VA-ledningsnätet var vänligen kontakta anslutning@nvao.se, tel. 08-718 90 00.

Nacka Vatten och Avfall AB  
2023-03-01  
C. Mattsson

Samfälligheter/Gemensamhetsanläggningar inskrivna i Lantmäteriets fastighetsregister samtliga 4 fgh: Lännersta GA:28

Rättigheter inskrivna i Lantmäteriets fastighetsregister (OBS: Det kan finnas rättigheter som inte är inritade i kartan samt som ligger utanför området) endast Lännersta 1:793

FRM-akt	Rättighetstyp	Status	Ändamål
01-BOO-343.1	Officialservitut	Levande	Vatten-Och Avloppsledning
01-IM8-32/2.2	Avtalservitut	Levande	VATTENLEDNING MM

Officiella noteringar: Redovisning av rättigheter kan vara ofullständig

Arbetsfix:

Markhöjder är karterade från laserskannad flygdata gjord år 2020 och har noggrannhet i höjled: 5 cm på hårdgjorda ytor och 10 cm på övriga ytor. Noggrannhet i plan: 15 cm.  
Nivåkurvorna är ingen exakt redovisning av höjden och bör inte användas vid detaljprojektering

Markdetaljer såsom murar etc är karterade från flygfoto och kan inte användas för detaljplanering.  
Vid schaktning och andra markarbeten hänvisas till ledningskollen.se

- Arbetsfix
- Fornminne
- Barträd
- Lövtäd
- Trappa
- Gränspunkt
- Markhöjd
- SH Sockelhöjd
- FG Höjd Färdigt Golv
- NH Nockhöjd
- Husliv (byggnad inmätt av mätningsejnenör)
- Taklot (karterad byggnad från kommunens flygbilder)
- Husliv (komplementbyggnad inmätt av mätningsejnenör)
- Skärmak (inmätt av mätningsejnenör)

Gränspunktskoordinater enl. Lantmäteriets registerkarta

Nr	N	E	Typ
Nr 34054	N 6578041.81	E 164789.24	Typ rg ej återfunnen
Nr 35933	N 6578055.84	E 164779.22	Typ db kontrollerad
Nr 34202	N 6578064.50	E 164784.43	Typ db kontrollerad
Nr 166903	N 6578068.26	E 164786.22	Typ om
Nr 166904	N 6578043.81	E 164798.43	Typ om
Nr 166906	N 6578042.67	E 164802.00	Typ om
Nr 166907	N 6578053.50	E 164823.58	Typ om
Nr 35309	N 6578050.18	E 164825.80	Typ db kontrollerad
Nr 166908	N 6578037.58	E 164834.12	Typ om
Nr 35179	N 6578035.18	E 164835.71	Typ db kontrollerad
Nr 15879	N 6578001.43	E 164839.82	Typ rb kontrollerad
Nr 15632	N 6577998.51	E 164816.61	Typ db kontrollerad
Nr 57614	N 6578002.65	E 164816.17	Typ db kontrollerad
Nr 166913	N 6578001.90	E 164805.36	Typ om
Nr 57927	N 6578000.11	E 164779.70	Typ rm kontrollerad, rubbad
Nr 33541	N 6578007.42	E 164778.96	Typ rg kontrollerad, rubbad
Nr 33693	N 6578017.91	E 164776.58	Typ rg ej återfunnen
Nr 35834	N 6578024.43	E 164774.89	Typ db kontrollerad
Nr 33826	N 6578027.79	E 164773.97	Typ db kontrollerad
Nr 33933	N 6578037.40	E 164770.95	Typ rb kontrollerad
Nr 166905	N 6578036.57	E 164798.89	Typ om
Nr 166912	N 6578019.78	E 164804.22	Typ om
Nr 166909	N 6578032.64	E 164826.86	Typ om
Nr 166910	N 6578025.20	E 164830.62	Typ om
Nr 166911	N 6578020.55	E 164821.42	Typ om

Gränspunkter om = omarkerad  
rm = rör i mark  
ds = dubb i sten  
db = dubb i berg  
rb = rör i berg  
rg = rör i glutning  
sts = staketstolpe  
sa = spik i asfalt

**Gällande planer**  
Plantyp, planamn, aktbeteckning, lagkraftsdatum  
Detaljplan, DP 651, 0182K-P2021/651, 2021-01-11

De juridiskt gällande fastighetsgränserna utgår i första hand av gränsmarkeringarna på marken, läs mer på nacka.se  
Det är användarens ansvar att kvalitetskontrollera koordinatförteckningen

Planbestämmelser ritas enbart in på aktuell fastighet.  
Stämmer fastigheten med gällande fastighetsplan eller tomtindelning **FINNS EJ**

Fastighetens areal: enl. Lantmäteriets fastighetsreg. 800, 700, 800 resp 800m<sup>2</sup>  
Byggändamål: Nybyggnad, enbostadshus/fritidshus

Kartan är giltig i två år från det datum då den upprättats. Kartans detaljer får inte ändras!

**Koordinatsystem**  
SWEREF 99 18 00 Höjdsystem RH2000  
OBS! Planbestämmelser som anges i kartan skrivs in som de står angivna i planen, i dess befintliga höjdsystem. Eventuell omräkning kan behöva göras för att karta och planbestämmelser ska vara i samma höjdsystem Skillnaden mellan RH00 och RH2000 är +0,524m.

Skala i A3: **Lännersta 1:793, 1:1266, 1:1267, 1:1268**  
1:400



**BESKRIVNING**  
 Höjder enligt RH2000 i Meter.  
 Planer: Alla mått i MM.

**NYBYGGNAD**  
 Bygglov avser nybyggnad av ett tvåbostadshus med sammanbyggda komplementbyggnader.

**VATTEN, AVLOPP OCH DAGVATTEN**  
 Projekterade ritningar över vatten/avloppsledningar samt dagvatten redovisas vid startmöte. Dagvatten tas om hand på egen tomt fördröjning sker med stenkista. Vid samutnyttjande regleras detta via servitut. Exakt placering och utförande redovisas vid startmöte.

**TILLFARTER OCH PARKERINGAR**  
 Tillfartsvägar samutnyttjas och regleras av servitut

**HÅRDGJORDA YTOR**  
 Tomtstorlek 800 m<sup>2</sup>  
 BYA Huvudhus: 128 m<sup>2</sup>  
 BYA Komplementbyggnad 40 m<sup>2</sup>

**Markbehandling**  
 K-värde genomsläpplighet grus 0,6

Grus total yta	203,3 m <sup>2</sup>
Grus hårdgjord yta 0,6x=	122,0 m <sup>2</sup>
Totalt	290,0 m <sup>2</sup>
Totalt %	36,3 %

**FÖRKLARINGAR**  
 +45,5m HÖJD UTGÅR  
 +45,5 NY HÖJD

- ARMERAT GRÄS
- GRUS
- GRÄS
- STÖDMUR

**FÖRESKRIFTER**  
 Angivna mått är inklusive ytskikt, entreprenör skall meddela arkitekt om givna mått inte går att uppfylla.

Alla mått kontrolleras på plats.

Arkitekten ansvar ej för projektering av ventilation, el, konstruktion och vatten och avlopp. Detta görs av entreprenören i samverkan med arkitekt.

Entreprenören ansvarar för och garanterar hållbarheten för all byggnation, även lösningar som är föreslagna av arkitekten.

<b>BYGGLOVSHANDLING</b>		
<b>LÄNNERSTA 1:1267</b>		
NACKA KOMMUN		
<b>HULTMAN—VOGT.</b> ARKITEKTBYRÅ		
GREV TUREGATAN 49 114 38 Stockholm		
A Namn NamnssonTel:telnr namn@hultman-voigt.se		
UPPDRAG NR XX	RITAD AV JH, KU	HANDLÄGGARE Jonas Hultman
DATUM 2023-04-27	ANSVARIG Jonas Hultman	
<b>MARKPLANERING</b>		
SKALA Skala i (A3)	NUMMER A.02	BET

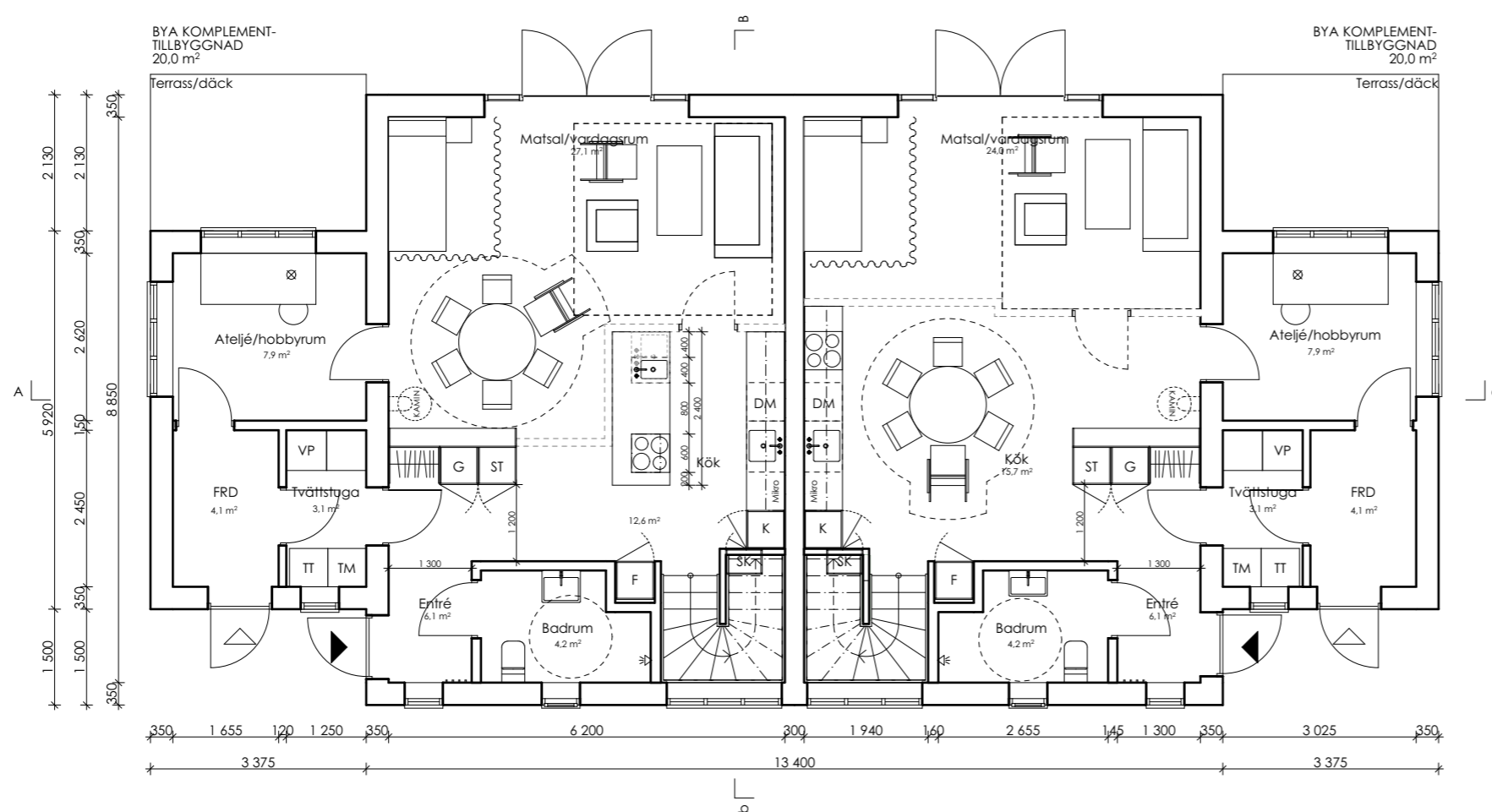
BESKRIVNING  
Höjder enligt RH2000 i Meter.  
Planer: Alla mått i MM.

YTOR  
BYA Huvudhus: 128 m<sup>2</sup>  
BYA Kompl.byggnader 40 m<sup>2</sup>

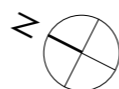
BOA  
Entréplan x 2: 54,9 m<sup>2</sup>  
Övre plan x 2: 54,9 m<sup>2</sup>  
BOA x 2: 109,8 m<sup>2</sup>  
BOA totalt:

(BIA Öinredd vind x 2 36,8 m<sup>2</sup>)  
BIA komplementbyggnad 15,8 m<sup>2</sup>

BIA Totalt 105,2m<sup>2</sup>



ENTRÉPLAN 1:100



1:100



**FÖRESKRIFTER**

Angivna mått är inklusive ytskikt, entreprenör skall meddela arkitekt om givna mått inte går att uppfylla.

Alla mått kontrolleras på plats.

Arkitekten ansvar ej för projektering av ventilation, el, konstruktion och vatten och avlopp. Detta görs av entreprenören i samverkan med arkitekt.

Entreprenören ansvarar för och garanterar hållbarheten för all byggnation, även lösningar som är föreslagna av arkitekten.

<b>BYGGLOVSHANDLING</b>		
LÄNNERSTA 1:1267		
NACKA KOMMUN		
<b>HULTMAN—VOGT.</b> ARKITEKTBYRÅ		
GREV TUREGATAN 49 114 38 Stockholm		
A	Namn NamnssonTel:telnr	namn@hultman-voigt.se
UPPDRAG NR	RITAD AV	HANDLÄGGARE
XX	JH, KU	Jonas Hultman
DATUM	ANSVARIG	
2023-04-27	Jonas Hultman	
<b>ENTRÉPLAN</b>		
SKALA	NUMMER	BET
Skala i (A3)	A.03	

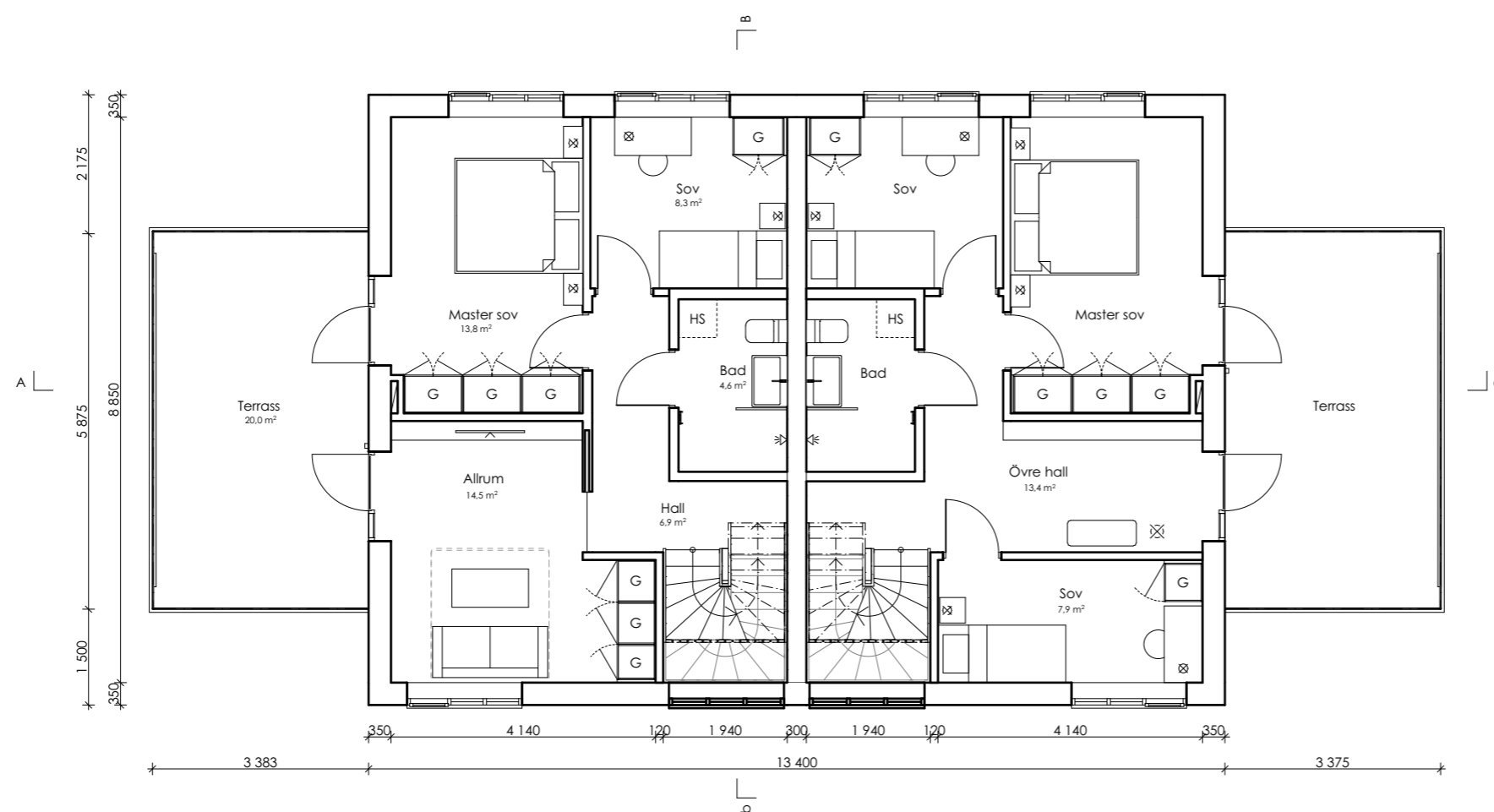
BESKRIVNING  
Höjder enligt RH2000 i Meter.  
Planer: Alla mått i MM.

YTOR  
BYA Huvudhus: 128 m<sup>2</sup>  
BYA Kompl.byggnader 40 m<sup>2</sup>

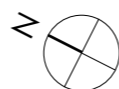
BOA  
Entréplan x 2: 54,9 m<sup>2</sup>  
Övre plan x 2: 54,9 m<sup>2</sup>  
BOA x 2: 109,8 m<sup>2</sup>  
BOA totalt:

(BIA Öinredd vind x 2 36,8 m<sup>2</sup>)  
BIA komplementbyggnad 15,8 m<sup>2</sup>

BIA Totalt 105,2m<sup>2</sup>



ÖVRE PLAN 1:100



1:100



#### FÖRESKRIFTER

Angivna mått är inklusive ytskikt, entreprenör skall meddela arkitekt om givna mått inte går att uppfylla.

Alla mått kontrolleras på plats.

Arkitekten ansvar ej för projektering av ventilation, el, konstruktion och vatten och avlopp. Detta görs av entreprenören i samverkan med arkitekt.

Entreprenören ansvarar för och garanterar hållbarheten för all byggnation, även lösningar som är föreslagna av arkitekten.

#### BYGGLOVSHANDLING

LÄNNERSTA 1:1267

NACKA KOMMUN

**HULTMAN—VOGT.**  
ARKITEKTBYRÅ

GREV TUREGATAN 49 114 38 Stockholm

A	Namn	NamnssonTel:telnr	namn@hultman-voigt.se
UPPDRAG NR	RITAD AV	HANDLÄGGARE	
XX	JH, KU	Jonas Hultman	
DATUM	ANSVARIG		
2023-04-27	Jonas Hultman		

#### ÖVRE PLAN

SKALA	NUMMER	BET
Skala i (A3)	A.04	

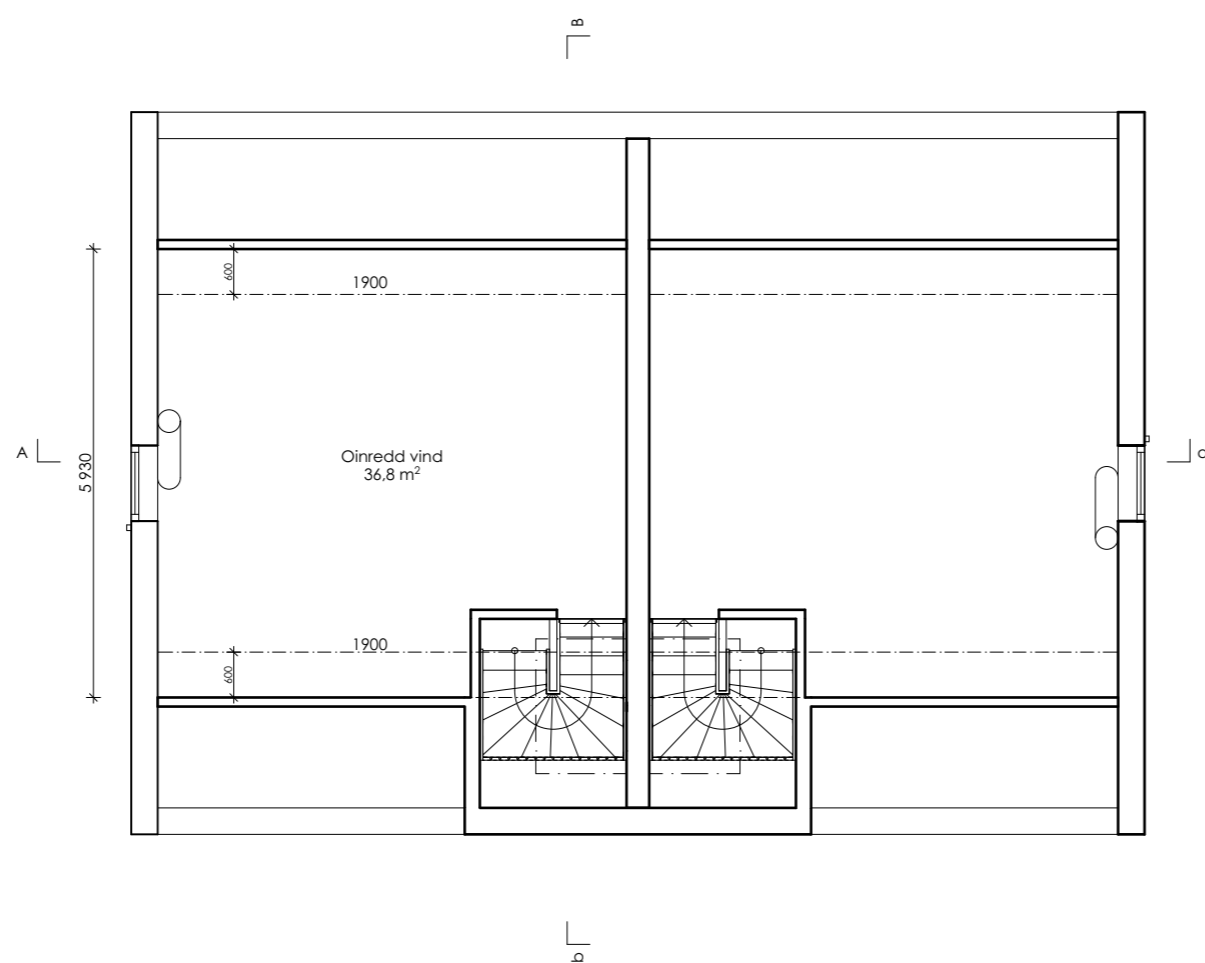
BESKRIVNING  
Höjder enligt RH2000 i Meter.  
Planer: Alla mått i MM.

YTOR  
BYA Huvudhus: 128 m<sup>2</sup>  
BYA Kompl.byggnader 40 m<sup>2</sup>

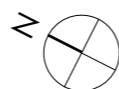
BOA  
Entréplan x 2: 54,9 m<sup>2</sup>  
Övre plan x 2: 54,9 m<sup>2</sup>  
BOA x 2: 109,8 m<sup>2</sup>  
BOA totalt:

(BIA Oinredd vind x 2 36,8 m<sup>2</sup>)  
BIA komplementbyggnad 15,8 m<sup>2</sup>

BIA Totalt 105,2m<sup>2</sup>



VINDSPLAN 1:100



1:100



#### FÖRESKRIFTER

Angivna mått är inklusive ytskikt, entreprenör skall meddela arkitekt om givna mått inte går att uppfylla.

Alla mått kontrolleras på plats.

Arkitekten ansvar ej för projektering av ventilation, el, konstruktion och vatten och avlopp. Detta görs av entreprenören i samverkan med arkitekt.

Entreprenören ansvarar för och garanterar hållbarheten för all byggnation, även lösningar som är föreslagna av arkitekten.

#### BYGGLOVSHANDLING

LÄNNERSTA 1:1267

NACKA KOMMUN

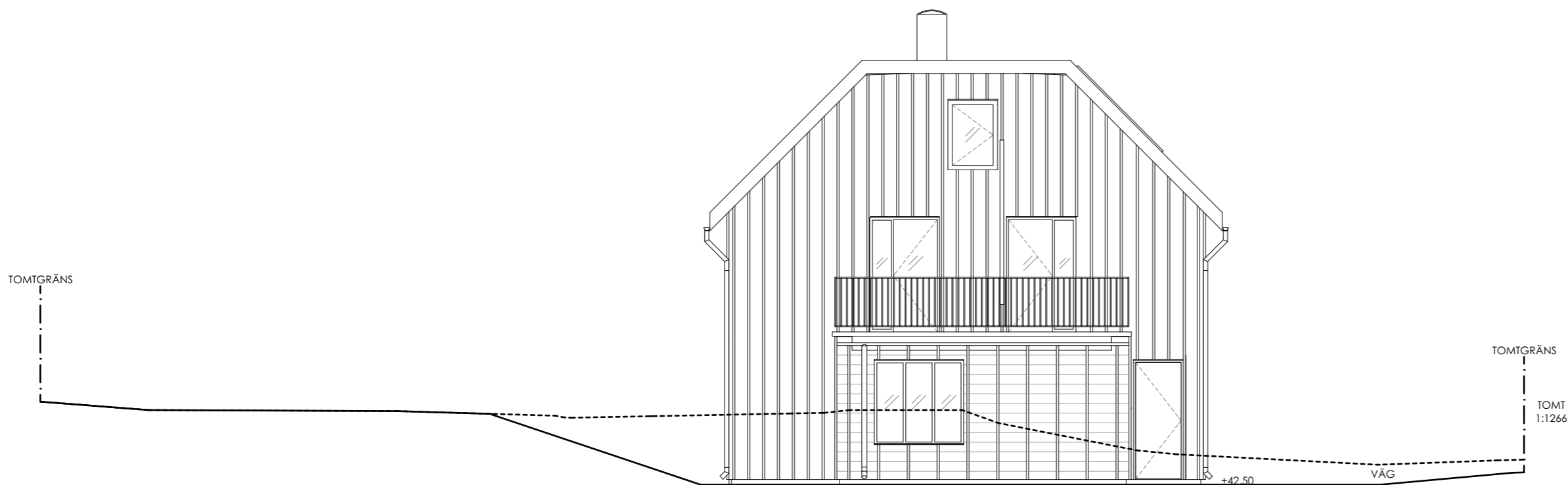
**HULTMAN—VOGT.**  
ARKITEKTBYRÅ

GREV TUREGATAN 49 114 38 Stockholm

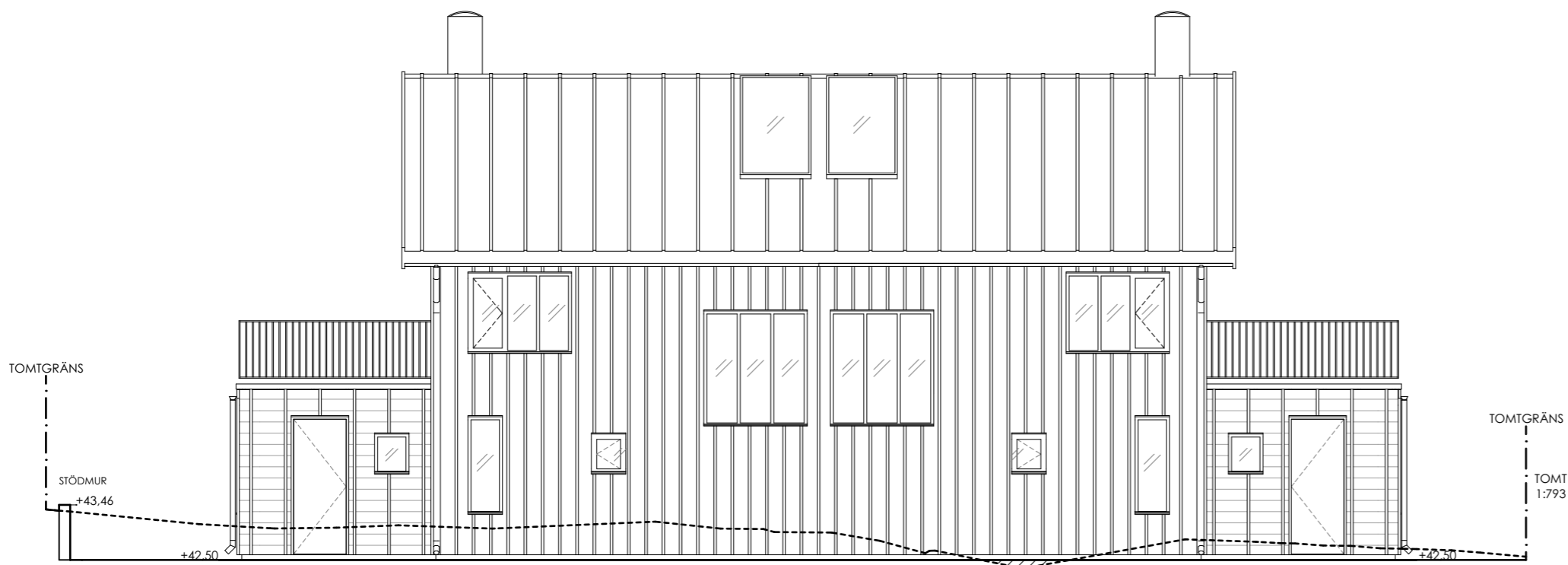
A	Namn NamnssonTel:telnr	namn@hultman-voigt.se
UPPDRAG NR	RITAD AV	HANDLÄGGARE
XX	JH, KU	Jonas Hultman
DATUM	ANSVARIG	
2023-04-27	Jonas Hultman	

#### VINDSPLAN

SKALA	NUMMER	BET
Skala i (A3)	A.05	



FASAD MOT NORR 1:100



FASAD MOT VÄSTER 1:100

1:100



## BESKRIVNING

Höjder enligt RH2000 i Meter.

Planer: Alla mått i MM.

## MATERIAL

Fasad: Träpanel. Kulör rödbrun, motsvarande närmsta kulörkod NCS 8005-Y20R

Tak: Takpapp. Kulör svart, motsvarande närmsta kulörkod NCS 9000-N

Fönster: Trä och aluminium. Kulör Antracitgrå RAL 7016/NCS 8005-B20G

Dörrar: Trä. Kulör Grå, motsvarande närmsta kulörkod NCS 7500-N

Plåt: Kulör Antracitgrå RAL 7016/NCS 8005-B20G

Stödmurar: Stenliknande betongblock eller L-stöd betong.

## FÖRKLARINGAR

- - - - - BEFINTLIG MARKNIVÅ

— NY/BEFINTLIG MARKNIVÅ

## FÖRESKRIFTER

Angivna mått är inklusive ytskikt, entreprenör skall meddela arkitekt om givna mått inte går att uppfylla.

Alla mått kontrolleras på plats.

Arkitekten ansvar ej för projektering av ventilation, el, konstruktion och vatten och avlopp. Detta görs av entreprenören i samverkan med arkitekt.

Entreprenören ansvarar för och garanterar hållbarheten för all byggnation, även lösningar som är föreslagna av arkitekten.

## BYGGLOVSHANDLING

LÄNNERSTA 1:1267

NACKA KOMMUN

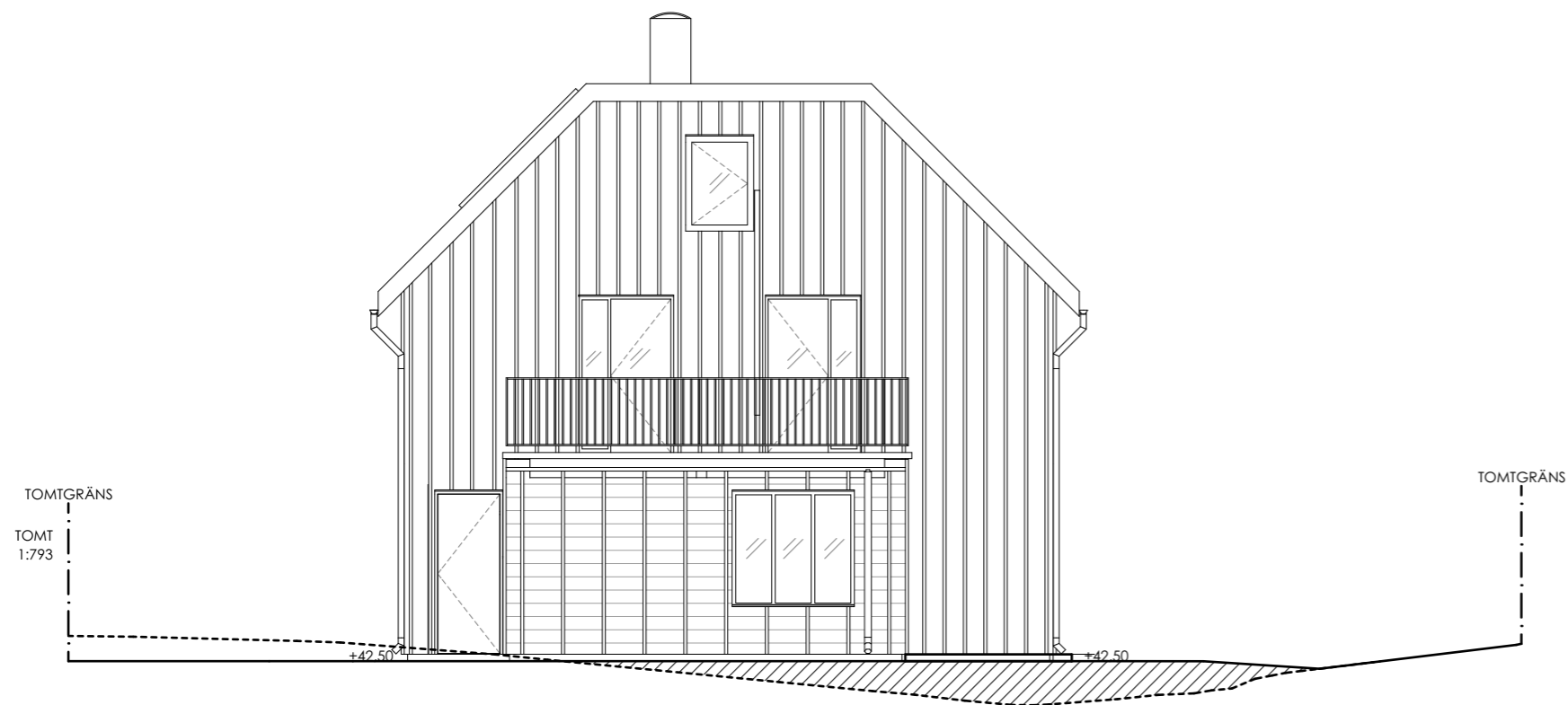
**HULTMAN—VOGT.**  
ARKITEKTBYRÅ

GREV TUREGATAN 49 114 38 Stockholm

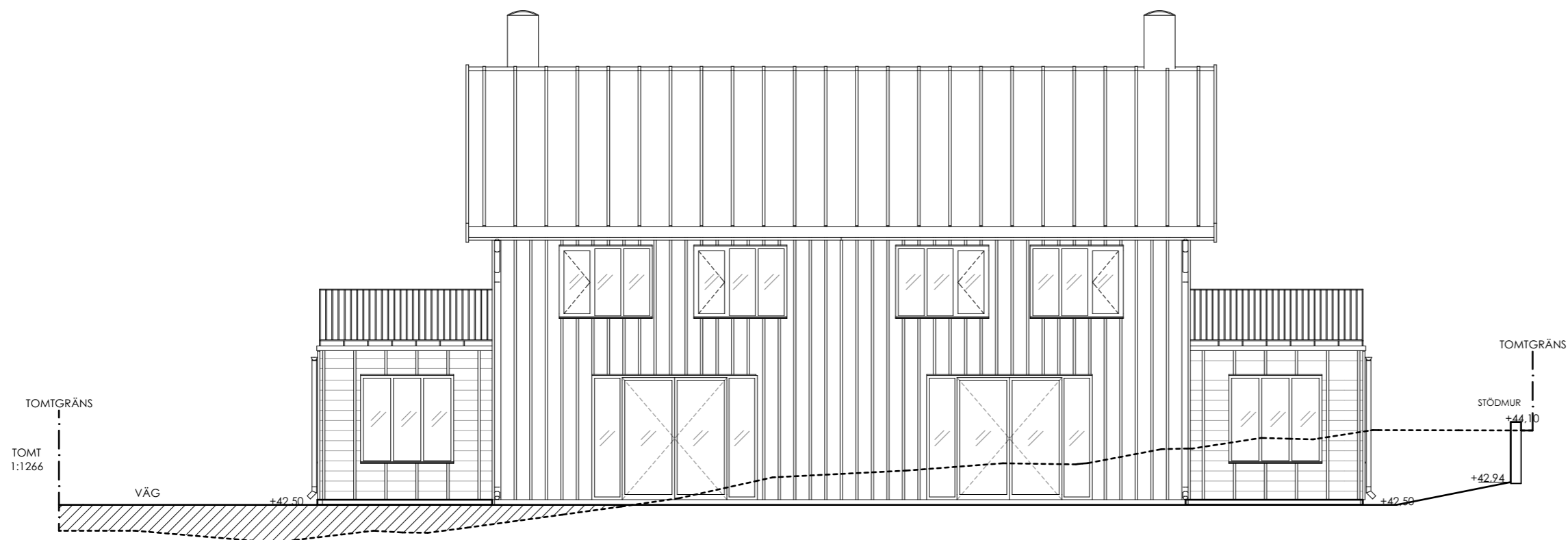
A	Namn NamnssonTel:telnr	namn@hultman-voigt.se
UPPDRAG NR	RITAD AV	HANDLÄGGARE
XX	JH, KU	Jonas Hultman
DATUM	ANSVARIG	
2023-04-27	Jonas Hultman	

## FASAD NORR + VÄSTER

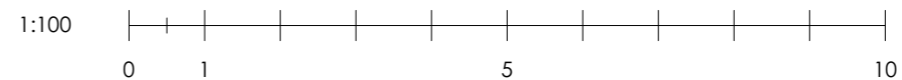
SKALA	NUMMER	BET
Skala i (A3)	A.08	



FASAD MOT SÖDER 1:100



FASAD MOT ÖSTER 1:100



## BESKRIVNING

Höjder enligt RH2000 i Meter.

Planer: Alla mått i MM.

## MATERIAL

Fasad: Träpanel. Kulör rödbrun, motsvarande närmsta kulörkod NCS 8005-Y20R

Tak: Takpapp. Kulör svart, motsvarande närmsta kulörkod NCS 9000-N

Fönster: Trä och aluminium. Kulör Antracitgrå RAL 7016/NCS 8005-B20G

Dörrar: Trä. Kulör Grå, motsvarande närmsta kulörkod NCS 7500-N

Plåt: Kulör Antracitgrå RAL 7016/NCS 8005-B20G

Stödmurar: Stenliknande betongblock eller L-stöd betong.

## FÖRKLARINGAR

----- BEFINTLIG MARKNIVÅ

———— NY/BEFINTLIG MARKNIVÅ

## FÖRESKRIFTER

Angivna mått är inklusive ytskikt, entreprenör skall meddela arkitekt om givna mått inte går att uppfylla.

Alla mått kontrolleras på plats.

Arkitekten ansvar ej för projektering av ventilation, el, konstruktion och vatten och avlopp. Detta görs av entreprenören i samverkan med arkitekt.

Entreprenören ansvarar för och garanterar hållbarheten för all byggnation, även lösningar som är föreslagna av arkitekten.

## BYGGLOVSHANDLING

LÄNNERSTA 1:1267

NACKA KOMMUN

**HULTMAN—VOGT.**  
ARKITEKTBYRÅ

GREV TUREGATAN 49 114 38 Stockholm

A Namn NamnssonTel:telnr namn@hultman-vogt.se

UPPDRAG NR RITAD AV HANDLÄGGARE  
XX JH, KU Jonas HultmanDATUM ANSVARIG  
2023-04-27 Jonas Hultman

## FASAD SÖDER + ÖSTER

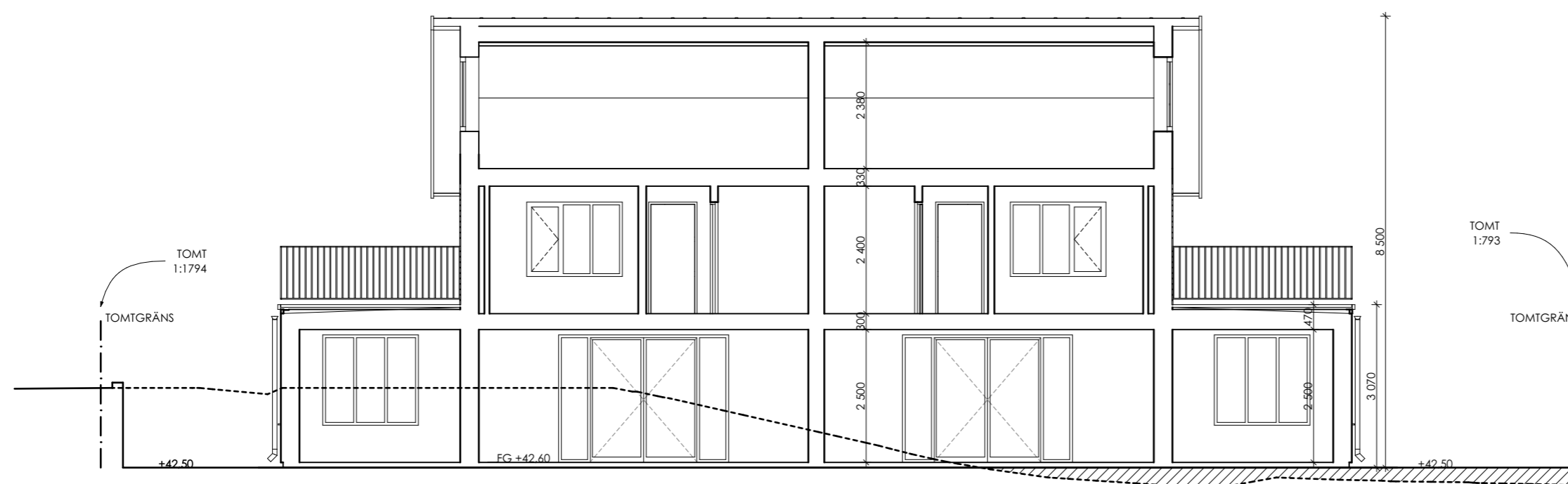
SKALA NUMMER BET  
Skala i (A3) A.09 BET

BESKRIVNING  
Höjder enligt RH2000 i Meter.  
Planer: Alla mått i MM.

## FÖRKLARINGAR

----- BEFINTLIG MARKNIVÅ

—— NY/BEFINTLIG MARKNIVÅ



SEKTION A-A 1:100

## FÖRESKRIFTER

Angivna mått är inklusive ytskikt, entreprenör skall meddela arkitekt om givna mått inte går att uppfylla.

Alla mått kontrolleras på plats.

Arkitekten ansvar ej för projektering av ventilation, el, konstruktion och vatten och avlopp. Detta görs av entreprenören i samverkan med arkitekt.

Entreprenören ansvarar för och garanterar hållbarheten för all byggnation, även lösningar som är föreslagna av arkitekten.

## BYGGLOVSHANDLING

LÄNNERSTA 1:1267

NACKA KOMMUN

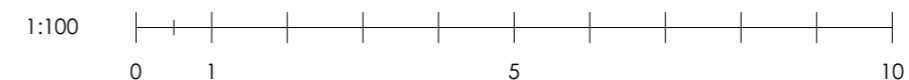
**HULTMAN—VOGT**  
ARKITEKTBYRÅ

GREV TUREGATAN 49 114 38 Stockholm

A	Namn NamnssonTel:telnr	namn@hultman-vogt.se
UPPDRAG NR	RITAD AV	HANDLÄGGARE
XX	JH, KU	Jonas Hultman
DATUM	ANSVARIG	
2023-04-27	Jonas Hultman	

## SEKTION A-A

SKALA	NUMMER	BET
Skala i (A3)	A.06	

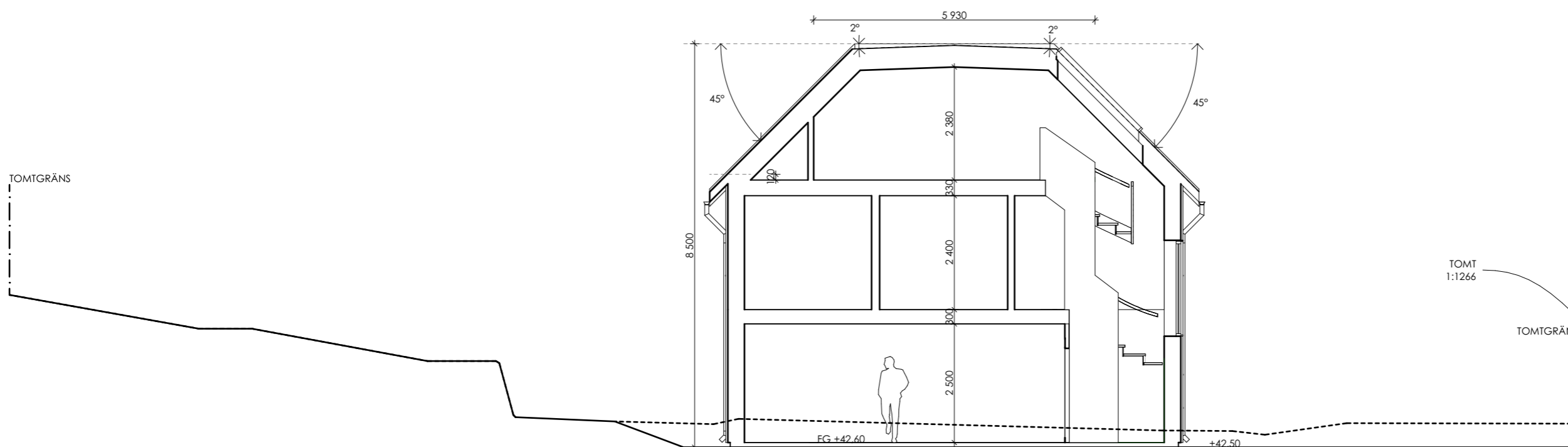




BESKRIVNING  
 Höjder enligt RH2000 i Meter.  
 Planer: Alla mått i MM.

FÖRKLARINGAR

- BEFINTLIG MARKNIVÅ
- NY/BEFINTLIG MARKNIVÅ



SEKTION B-B 1:100

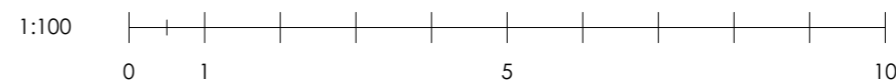
FÖRESKRIFTER

Angivna mått är inklusive ytskikt, entreprenör skall meddela arkitekt om givna mått inte går att uppfylla.

Alla mått kontrolleras på plats.

Arkitekten ansvar ej för projektering av ventilation, el, konstruktion och vatten och avlopp. Detta görs av entreprenören i samverkan med arkitekt.

Entreprenören ansvarar för och garanterar hållbarheten för all byggnation, även lösningar som är föreslagna av arkitekten.

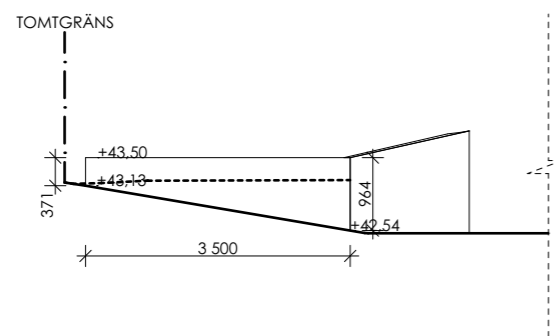


BYGGLOVSHANDLING		
LÄNNERSTA 1:1267		
NACKA KOMMUN		
<b>HULTMAN—VOGT.</b> ARKITEKTBYRÅ GREV TUREGATAN 49 114 38 Stockholm		
UPPDRAG NR	RITAD AV	HANDLÄGGARE
XX	JH, KU	Jonas Hultman
DATUM	ANSVARIG	
2023-04-27	Jonas Hultman	
SEKTION B-B		
SKALA	NUMMER	BET
Skala i (A3)	A.07	BET

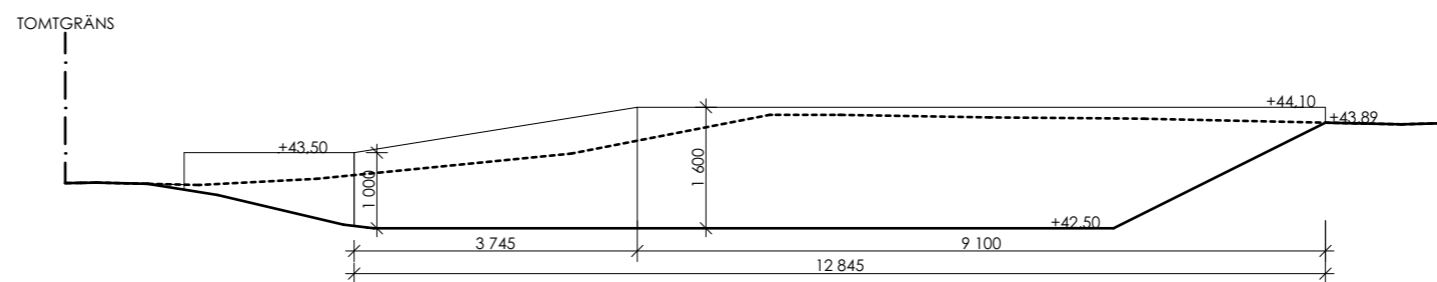
**BESKRIVNING**  
 Höjder enligt RH2000 i Meter.  
 Planer: Alla mått i MM.

**MATERIAL**  
 Fasad: Träpanel. Kulör rödbrun, motsvarande närmsta kulörkod NCS 8005-Y20R  
 Tak: Takpapp. Kulör svart, motsvarande närmsta kulörkod NCS 9000-N  
 Fönster: Trä och aluminium. Kulör Antracitgrå RAL 7106/NCS 8005-B20G  
 Dörrar: Trä. Kulör Grå, motsvarande närmsta kulörkod NCS 7500-N  
 Plåt: Kulör Antracitgrå RAL 7016/NCS 8005-B20G  
 Stödmurar: Stenliknande betongblock eller L-stöd betong.

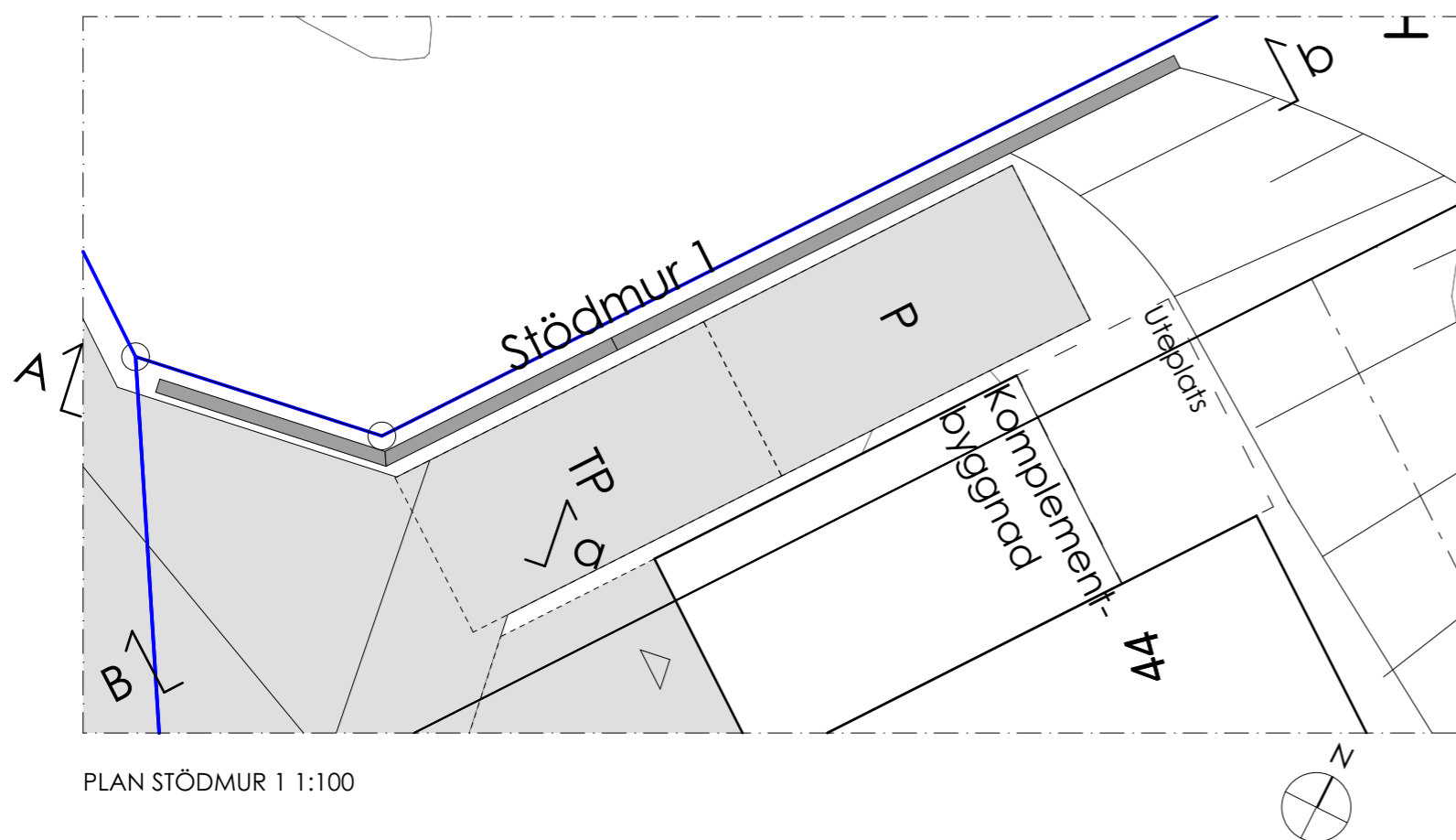
**FÖRKLARINGAR**  
 - - - - - BEFINTLIG MARKNIVÅ  
 ——— NY/BEFINTLIG MARKNIVÅ



ELEVATION A-a STÖDMUR 1 1:100



ELEVATION B-b STÖDMUR 1 1:100



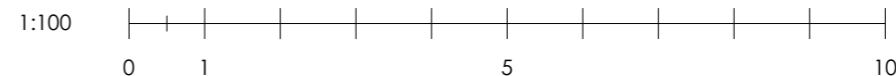
PLAN STÖDMUR 1 1:100

**FÖRESKRIFTER**  
 Angivna mått är inklusive ytskikt, entreprenör skall meddela arkitekt om givna mått inte går att uppfylla.  
 Alla mått kontrolleras på plats.

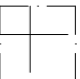
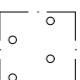
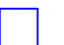



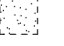

Arkitekten ansvar ej för projektering av ventilation, el, konstruktion och vatten och avlopp. Detta görs av entreprenören i samverkan med arkitekt.

Entreprenören ansvarar för och garanterar hållbarheten för all byggnation, även lösningar som är föreslagna av arkitekten.

<b>BYGGLOVSHANDLING</b>		
LÄNNERSTA 1:1267		
NACKA KOMMUN		
<b>HULTMAN—VOGT.</b> ARKITEKTBYRÅ GREV TUREGATAN 49 114 38 Stockholm		
A Namn NamnssonTel:telnr namn@hultman-voigt.se	RITAD AV JH, KU	HANDLÄGGARE Jonas Hultman
UPPDRAG NR XX	DATUM 2023-04-27	ANSVARIG Jonas Hultman
<b>ELEVATION STÖDMUR</b>		
SKALA Skala i (A3)	NUMMER A.10	BET





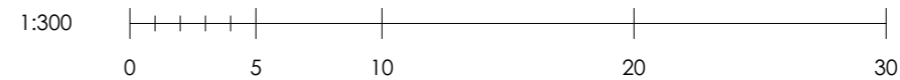
-  n1 + MÅRKEN FÅR INTE FÖRSES MED BYGGNAD
-  n1 + MÅRKEN FÅR MED UNDANTAG AV KOMPLEMENTBYGGNADER INTE FÖRSES MED BYGGNAD
-  FASTIGHETSGRÄNS
-  BALKONGTERRASS
-  GRUS
-  ARMERAT GRÄS
-  GRÄS
-  STÖDMUR

SITUATIONSPLAN  
1:300





SITUATIONSPLAN  
1:300



**BESKRIVNING**  
Höjder enligt RH2000 i Meter.  
Planer: Alla mått i MM.

**NYBYGGNAD**  
Bygglovet avser nybyggnad av tvåbostadshus med sammanbyggda komplementbyggnader.

**VATTEN, AVLOPP OCH DAGVATTEN**  
Projekterade ritningar över vatten/avloppsledningar samt dagvatten redovisas vid startmöte. Dagvatten tas om hand på egen tomt fördröjning sker med stenkista. Vid samutnyttjande regleras detta via servitut. Exakt placering och utförande redovisas vid startmöte.

**TILLFARTER OCH PARKERINGAR**  
Tillfartsvägar samutnyttjas och regleras av servitut

**FÄRGKODER**  
SVART = motsvarande närmsta kulörkod NCS 9000-N

RÖDBRUN = motsvarande närmsta kulörkod NCS 8005-Y20R

**FÖRESKRIFTER**

Angivna mått är inklusive ytskikt, entreprenör skall meddela arkitekt om givna mått inte går att uppfylla.

Alla mått kontrolleras på plats.

Arkitekten ansvar ej för projektering av ventilation, el, konstruktion och vatten och avlopp. Detta görs av entreprenören i samverkan med arkitekt.

Entreprenören ansvarar för och garanterar hållbarheten för all byggnation, även lösningar som är föreslagna av arkitekten.

<b>BYGGLOVSHANDLING</b>		
LÄNNERSTA 1:1266, 1:1267, 1:1268, 1:793 NACKA KOMMUN		
<b>HULTMAN—VOGT</b> ARKITEKTBYRÅ GREV TUREGATAN 49 114 38 Stockholm		
A Namn NamnssonTel:telnr namn@hultman-vogt.se		
UPPDRAG NR XX	RITAD AV JH, KU	HANDLÄGGARE Jonas Hultman
DATUM 2023-04-27	ANSVARIG Jonas Hultman	
Situationsplan färgkoder		
SKALA Skala i (A3)	NUMMER A.01	BET



**Skyddsvärda träd**  
 Ädellövträd och tallar med en stamdiameter om 15 cm eller större mät 1,3 meter ovan mark

Dokument uppdaterat 20230501  
 map stamdiameter 15 cm

- n1 + MARKEN FÅR INTE FÖRSES MED BYGGNAD
- n1 + MARKEN FÅR MED UNDANTAG AV KOMPLEMENTBYGGNADER INTE FÖRSES MED BYGGNAD
- FASTIGHETSGRÄNS
- BALKONGTERRASS
- GRUS
- ARMERAT GRÄS
- GRÄS
- STÖDMUR

SITUATIONSPLAN  
 1:300

