

RITNINGAR SKALL, FÖR ATT VARA GÄLLANDE PÅ BYGGARBETSPLATSEN ELLER FÖR ATT ANVÄNDAS FÖR BESTÄLLNING AV SNICKERIER, INREDNING M M, VARA FÖRSEDD MED BENÄMNING "BYGGHANDLING".

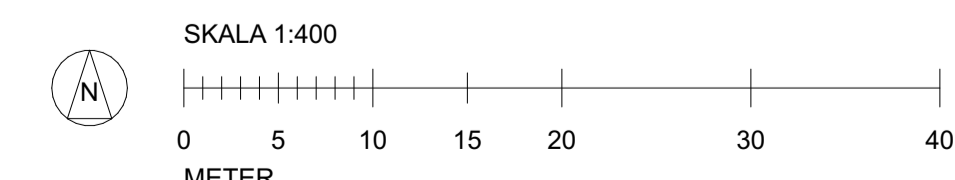
SAMTLIGA MÄTT KONTROLLERAS PÅ PLATS INNAN TILLVERKNING SKER. ENTREPRENÖREN SKALL FÖRSÄKRA SIG OM ATT HEN ERHÅLLIT DEN SENASTE VERSIONEN AV RITNINGEN INNAN ARBETE PÅBÖRJAS. VID EVENTUELLA OKLARHETER; KONTAKTA ARKITEKTEN.

BYGGLOV AVSEER

NYA VERKSAMHETSSTOR FÖR BEFINTLIG GYMNASIESKOLA I BYGGNADEN, MAGELUNGENS GYMNASIUM.

SKOLANS VERKSAMHET ÄR IDAG FÖRDELAD PÅ PLAN 3 OCH 5. DE SLÄPPAR LOKALEN PÅ PLAN 5 OCH PLACERAR VERKSAMHETEN PÅ PLAN 0 OCH 3.

DE NYA LOKALERNA ANPASSAS ENLIGT SVENSK STANDARD HÖG TILLGÄNGLIGHETSNIVA.



BET	ANT	ÄNDRING AVSER	DATUM	Sign.
BYGGLOVSHANDLING				
SICKLAÖ 358:1 NACKA KOMMUN				
NYFOSA				
BYGG-HERRE	A VIZ ARKITEKTKONTOR AB			
UPPRAG NR	RITAD AV	HANDLÄGGARE		
DATUM	S. KARLSSON	A. LINDQVIST		
2024-01-17	A. LINDQVIST			
BYGGLOV SKOLA				
Översiktsplan				
SKALA A1 A3	NUMMER	BET		
1:400 1:800	A-01.1-002			

Information
Fastighetsgränserna som syns i kartan kan ha stora variationer i lägesnoggrannhet och behöver kontrolleras om utdraget ska användas för planering, markarbeten eller liknande. Kartdetaljerna som visas kan vara ouppdaterade.
Vid frågor kontakta lantmateriet@nacka.se

Ärendenummer 2024-01-17
Datum Sicklaön 358:1
Fastighet 1:500
Skala i A3 SWEREF 99 18 00
Koordinatsystem RH2000
Höjdsystem
Källa Utdrag ur digital kartdatabas

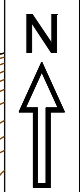
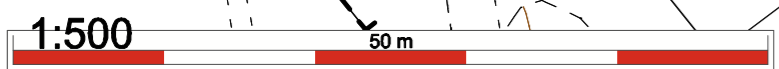
37:29

HÄSTHOLMSVÄGEN

BYGGOV SKOLA NYA LOKALER

KVARNHOLMSVÄGEN

- Väg
- Fastighetsgräns
- Höjdkurva
- Stig
- Strandlinje
- GC-väg
- Tunnel
- Häck
- Mur
- Stödmur
- Plank/Staket/Stängsel
- Rättighetsområde
- Gemensamhetsområde
- Forminne
- Barrträd
- Lövträd
- Trappa
- Gränspunkt
- Husliv (byggnad inmätt av mätningssyften)
- Takfot (barrträd byggnad från kommunens flygbilder)
- Husliv (komplementbyggnad inmätt av mätningssyften)
- Skärmått (inmätt av mätningssyften)



Dnr B 2024-000119 - Ankom 2024-01-31



RITNINGAR SKALL, FÖR ATT VARA GÄLLANDE PÅ BYGGARBETSPLATSEN ELLER FÖR ATT ANVÄNDAS FÖR BESTÄLLNING AV SNICKERIER, INREDNING M.M, VARA FÖRSEDD MED BENÄMNING "BYGGHANDLING".

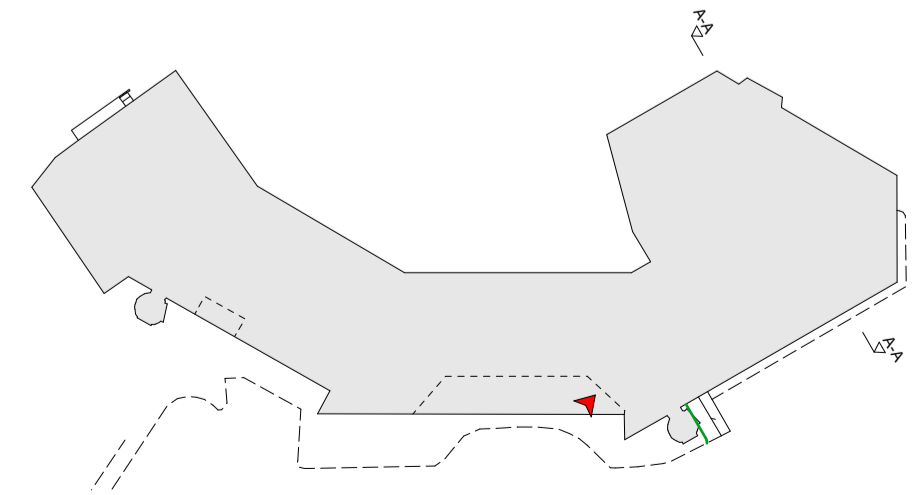
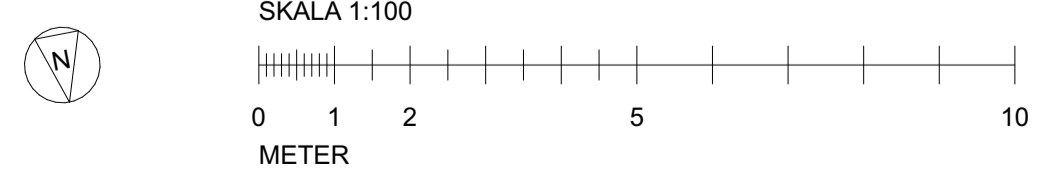
SAMTLIGA MÄTT KONTROLLERAS PÅ PLATS INNAN TILLVERKNING SKER. ENTREPRENÖREN SKALL FÖRSÄKRA SIG OM ATT HEN ERHÅLLIT DEN SENASTE VERSIONEN AV RITNINGEN INNAN ARBETE PÅBÖRJAS. VID EVENTUELLA OKLARHETER; KONTAKTA ARKITEKTEN.

BYGGLOV AVSEER

NYA VERKSAMHETSYTOR FÖR BEFINTLIG GYMNASIESKOLA I BYGGNADEN, MAGELUNGENS GYMNASIUM.

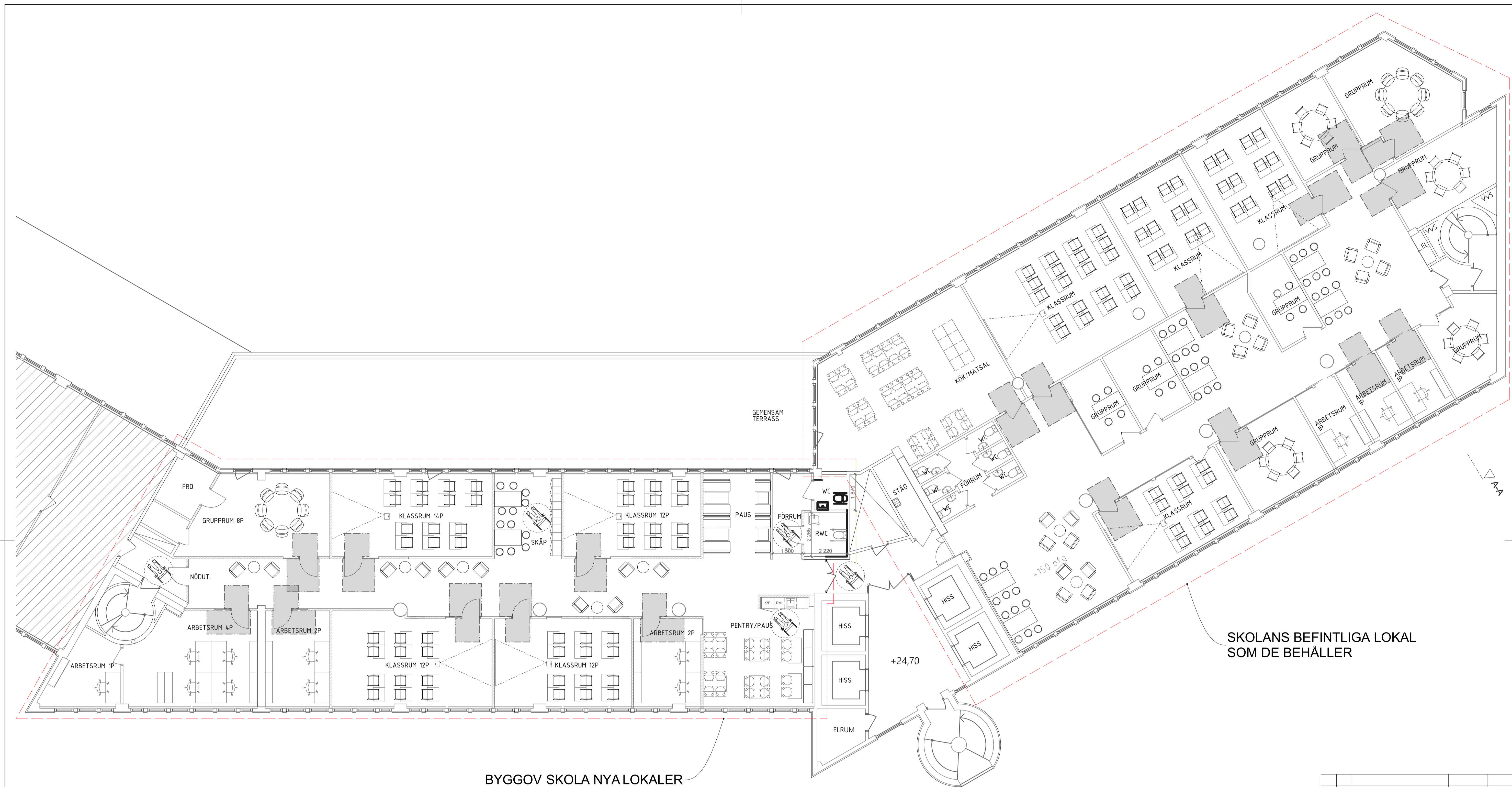
SKOLANS VERKSAMHET ÄR IDAG FÖRDELAD PÅ PLAN 3 OCH 5. DE SLÄPPAR LOKALEN PÅ PLAN 5 OCH PLACERAR VERKSAMHETEN PÅ PLAN 0 OCH 3.

DE NYA LOKALERNA ANPASSAS ENLIGT SVENSK STANDARD HÖG TILLGÄNGLIGHETSNIVA.



ORIENTERINGSFIGUR

BET	ANT	ÄNDRING AVSER	DATUM	Sign.
BYGGLOVSHANDLING				
SICKLAÖ 358:1 NACKA KOMMUN				
NYFOSA				
BYGG-HERRE	A VIZ ARKITEKTKONTOR AB			
UPPDRAG NR	RITAD AV	HANDLÄGGARE		
DATUM	S. KARLSSON	A. LINDQVIST		
BYGGLOV SKOLA	ANSVÄRIG	A. LINDQVIST		
Plan 0, Entréplan				
SKALA A1 A3	NUMMER	BET		
1:100 1:200	A-40.1-000			



BYGGOV SKOLA NYA LOKALER

SKOLANS BEFINTLIGA LOKAL SOM DE BEHÅLLER

RITNINGAR SKALL, FÖR ATT VARA GÄLLANDE PÅ BYGGARBETSPLATSEN ELLER FÖR ATT ANVÄNDAS FÖR BESTÄLLNING AV SNICKERIER, INREDNING M.M., VARA FÖRSEDDA MED BENÄMNING "BYGGHANDLING".

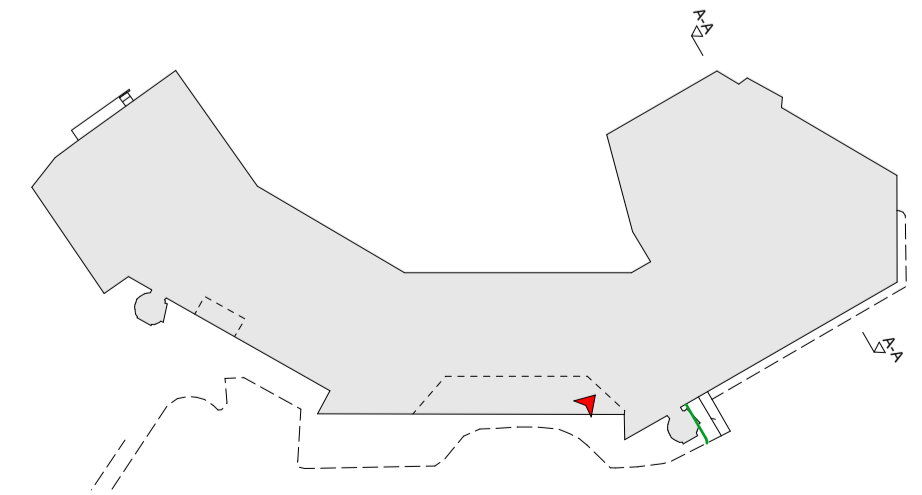
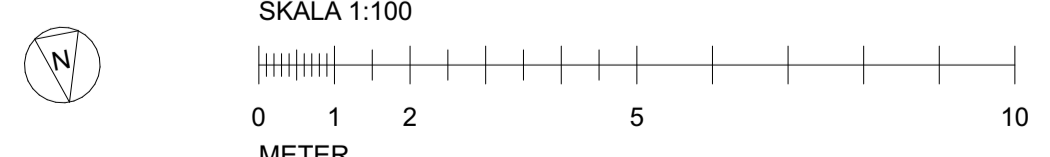
SAMTLIGA MÅTT KONTROLLERAS PÅ PLATS INNAN TILLVERKNING SKER. ENTREPRENÖREN SKALL FÖRSÄKRA SIG OM ATT HEN ERHÅLLIT DEN SENASTE VERSIONEN AV RITNINGEN INNAN ARBETE PÅBÖRJAS. VID EVENTUELLA OKLARHETER; KONTAKTA ARKITEKTEN.

BYGGLOV AVSEER

NYA VERKSAMHETSSTYR FÖR BEFINTLIG GYMNASIESKOLA I BYGGNADEN, MAGELUNGENS GYMNASIUM.

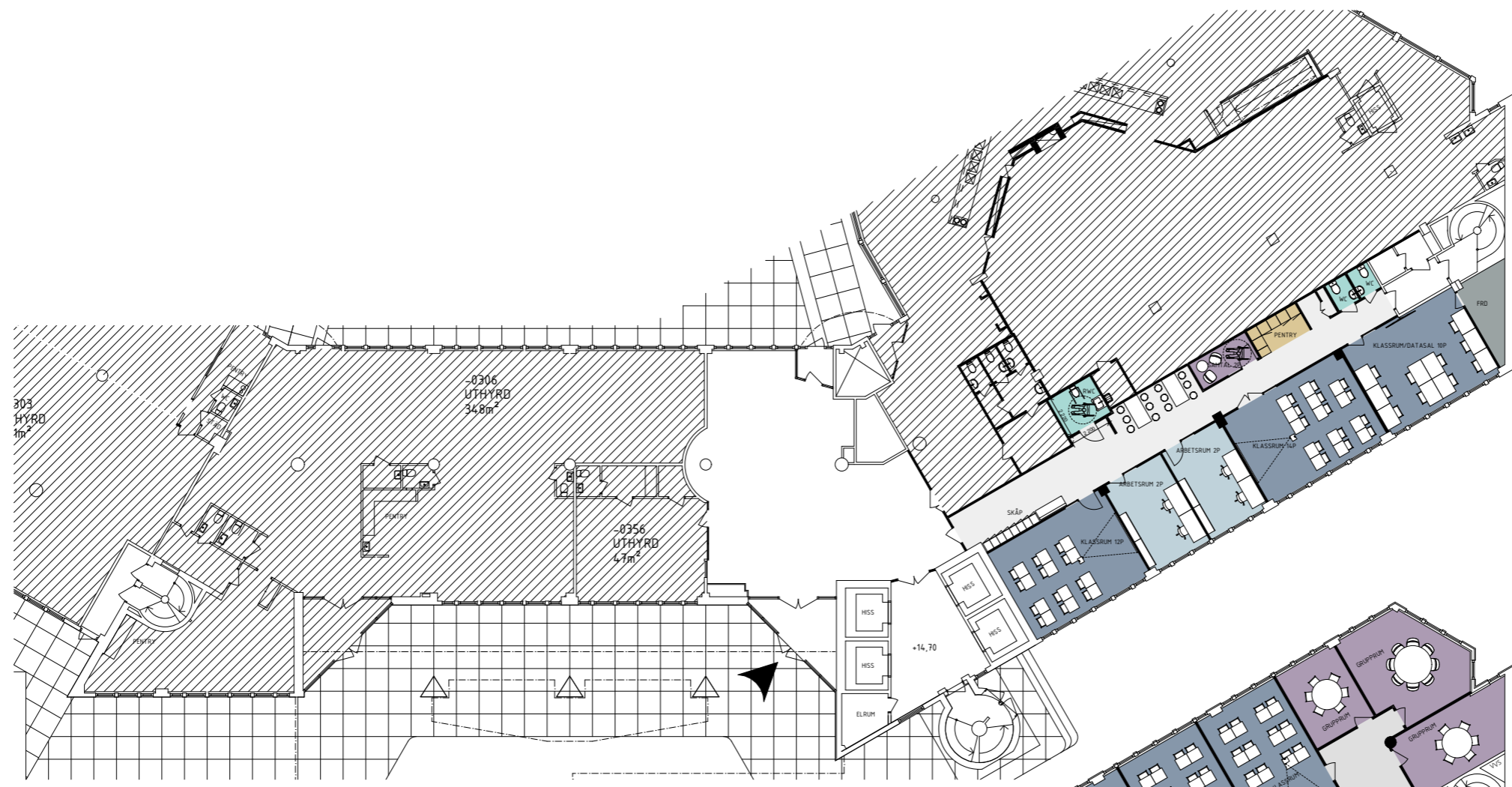
SKOLANS VERKSAMHET ÄR IDAG FÖRDELAD PÅ PLAN 3 OCH 5. DE SLÄPPAR LOKALEN PÅ PLAN 5 OCH PLACERAR VERKSAMHETEN PÅ PLAN 0 OCH 3.

DE NYA LOKALERNA ANPASSAS ENLIGT SVENSK STANDARD HÖG TILLGÄNGLIGHETSNIVÅ.

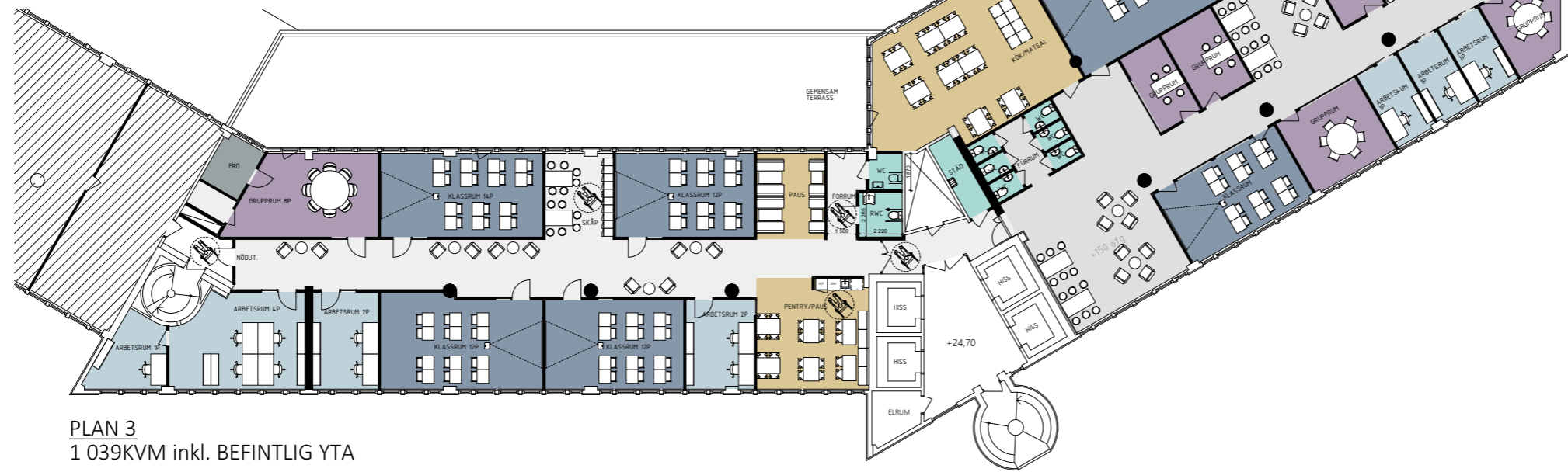


ORIENTERINGSFIGUR

BET	ANT	ÄNDRING AVSER	DATUM	Sign.
BYGGLOVSHANDLING				
SICKLAÖ 358:1 NACKA KOMMUN				
NYFOSA				
BYGG-HERRE	VIZ ARKITEKTKONTOR AB			
UPPDRAG NR	RITAD AV	HANDLÄGGARE		
2024-01-17	S. KARLSSON	A. LINDQVIST		
BYGGLOV SKOLA		ANSVARIG		
Plan 3		A. LINDQVIST		
SKALA A1 A3	NUMMER	BET		
1:100 1:200	A-40.1-030			

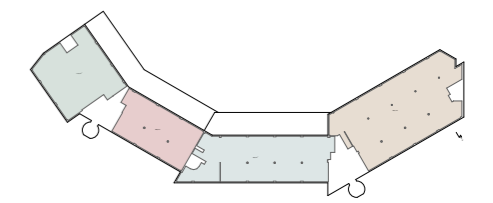


PLAN 0, ENTRÉPLAN
243KVM



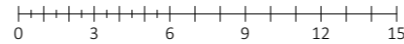
PLAN 3
1 039KVM inkl. BEFINTLIG YTA

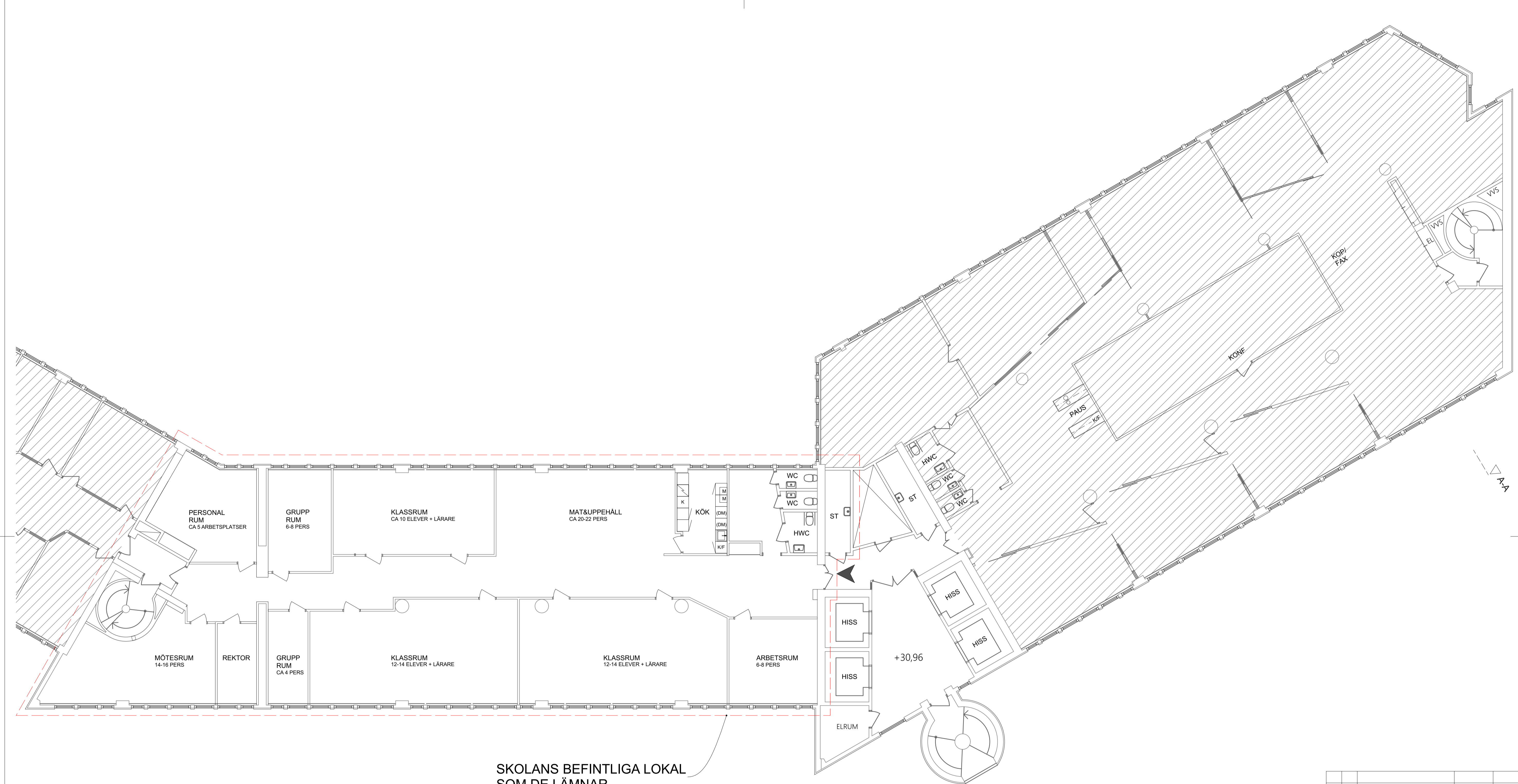
ALLMÄN YTA	
BEFINTLIG YTA	
ARBETSRUM, PLATSER	16 st
KLASSRUM	11 st
SAMTALSRUM/GRUPPRUM	10 st
PENTRY / PAUS	4 st
FRD / TEKNIK	2 st
WC, DUSCH OCH STÄD	
WC	9 st
RWC	2 st
STÄD	1 st



ORIENTERINGSFIGUR

FÖRSLAG SKOLA
KV. SICKLAÖN 358:1- DEL AV PLAN 0 OCH 3
ILLUSTRATIONSSKISS SKALA 1:300 (A3)- 2024-01-25





SKOLANS BEFINTLIGA LOKAL
SOM DE LÄMNAR.

RITNINGAR SKALL, FÖR ATT VARA GÄLLANDE PÅ BYGGARBETSPLATSEN ELLER FÖR ATT ANVÄNDAS FÖR BESTÄLLNING AV SNICKERIER, INREDNING M.M., VARA FÖRSEDD MED BENÄMNING "BYGGHANDLING".

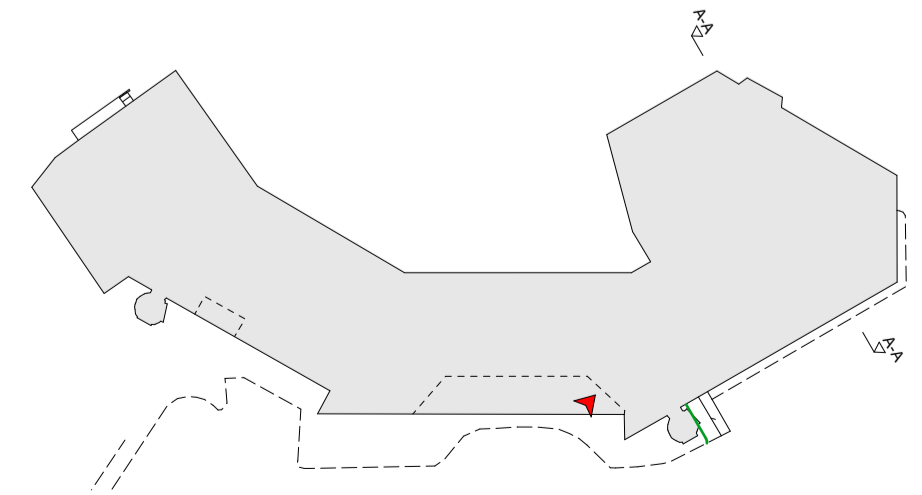
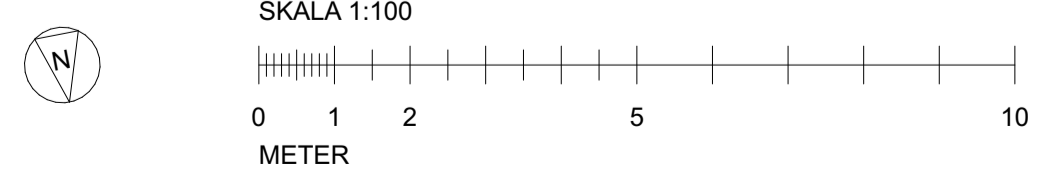
SAMTLIGA MÄTT KONTROLLERAS PÅ PLATS INNAN TILLVERKNING SKER. ENTREPRENÖREN SKALL FÖRSÄKRA SIG OM ATT HEN ERHÅLLIT DEN SENASTE VERSIONEN AV RITNINGEN INNAN ARBETE PÅBÖRJAS. VID EVENTUELLA OKLARHETER; KONTAKTA ARKITEKTEN.

BYGGLOV AVSEER

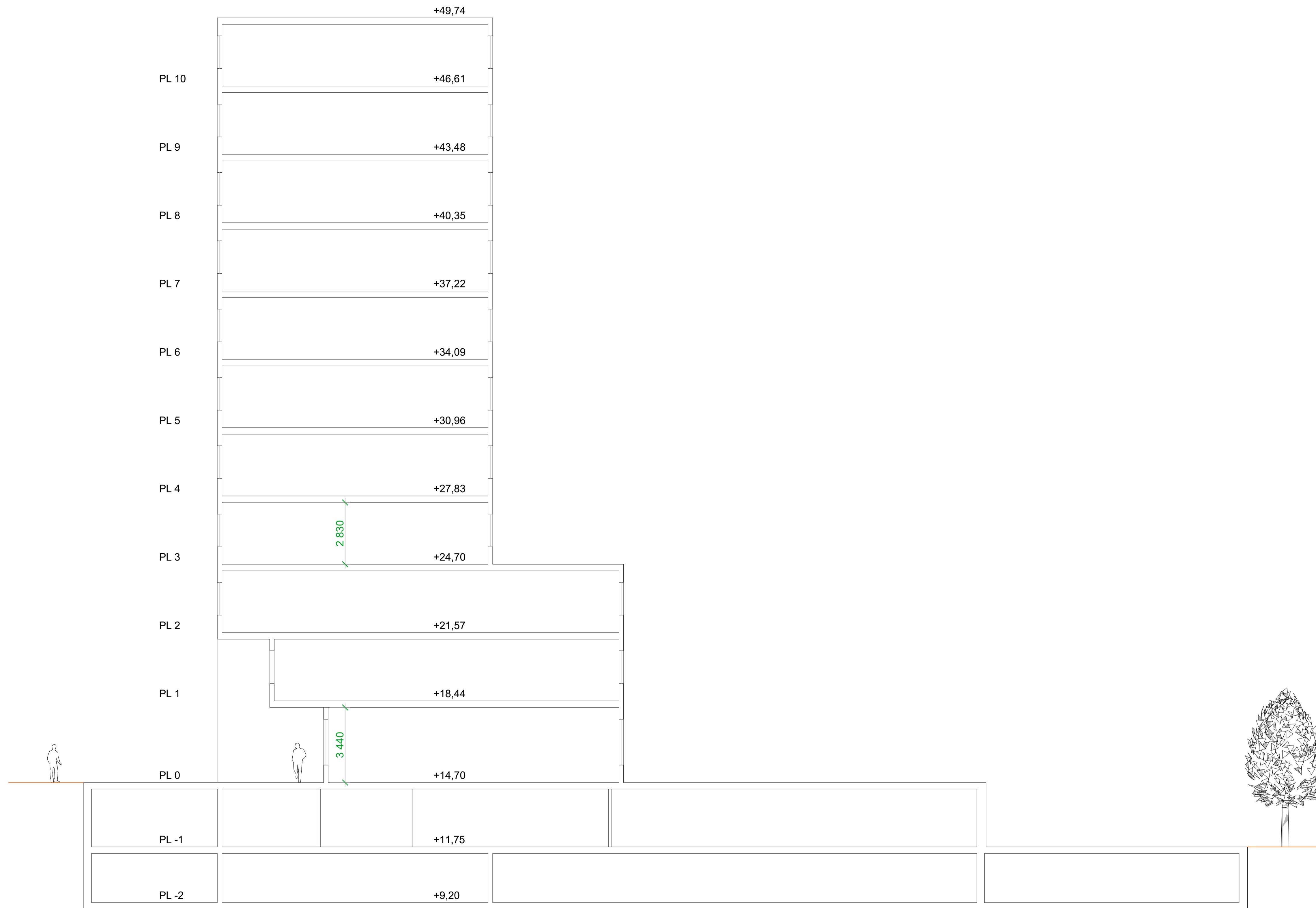
NYA VERKSAMHETSYTOR FÖR BEFINTLIG GYMNASIESKOLA I BYGGNADEN, MAGELUNGENS GYMNASIUM.

SKOLANS VERKSAMHET ÄR IDAG FÖRDELAD PÅ PLAN 3 OCH 5. DE SLÄPPAR LOKALEN PÅ PLAN 5 OCH PLACERAR VERKSAMHETEN PÅ PLAN 0 OCH 3.

DE NYA LOKALERNA ANPASSAS ENLIGT SVENSK STANDARD HÖG TILLGÄNGLIGHETSNIVÅ.



BET	ANT	ÄNDRING AVSER	DATUM	Sign.
BYGGLOVSHANDLING				
SICKLAÖ 358:1 NACKA KOMMUN				
NYFOSA				
BYGG-HERRE	A VIZ ARKITEKTKONTOR AB			
UPPDRAG NR	RITAD AV	HANDLÄGGARE		
2024-01-17	S. KARLSSON	A. LINDQVIST		
DATUM		ANSVARIG		
2024-01-17		A. LINDQVIST		
BYGGLOV SKOLA				
Plan 5				
SKALA A1 A3	NUMMER	BET		
1:100 1:200	A-40.1-050			



RITNINGAR SKALL, FÖR ATT VARA GÄLLANDE PÅ BYGGARBETSPLATSEN ELLER FÖR ATT ANVÄNDAS FÖR BESTÄLLNING AV SNICKERIER, INREDNING M.M. VARA FÖRSEDD MED BENÄMNING "BYGGHANDLING".

SAMTLIGA MÅTT KONTROLLERAS PÅ PLATS INNAN TILLVERKNING SKER. ENTREPRENÖREN SKALL FÖRSÄKRA SIG OM ATT HEN ERHÅLLIT DEN SENASTE VERSIONEN AV RITNINGEN INNAN ARBETE PÅBÖRJAS. VID EVENTUELLA OKLARHETER; KONTAKTA ARKITEKTEN.

BYGGLOV AVSEER

NYA VERKSAMHETSUTOR FÖR BEFINTLIG GYMNASIESKOLA I BYGGNADEN, MAGELUNGENS GYMNASIUM.

SKOLANS VERKSAMHET ÄR IDAG FÖRDELAD PÅ PLAN 3 OCH 5. DE SLÄPPAR LOKALEN PÅ PLAN 5 OCH PLACERAR VERKSAMHETEN PÅ PLAN 0 OCH 3.

DE NYA LOKALERNA ANPASSAS ENLIGT SVENSK STANDARD HÖG TILLGÅNGLIGHETSNIVA.



BET	ANT	ÄNDRING AVSER	DATUM	Sign.
BYGGLOVSHANDLING				
SICKLAÖ 358:1 NACKA KOMMUN				
NYFOSA				
BYGG-HERRE	A VIZ ARKITEKTKONTOR AB			
UPPDRAG NR	RITAD AV	HANDLÄGGARE		
2024-01-17	S. KARLSSON	A. LINDQVIST		
BYGGLOV SKOLA		ANSVARIG		
Sektion A-A		A. LINDQVIST		
SKALA A1 A3	NUMMER	BET		
1:100 1:200	A-40.2-001			