

# BILAGA A3 - GESTALTNING

**SOLHUSEN**  
BYGGLOV

ANTAL BLAD  
(8)  
DATUM  
2024-02-27

BLAD NR  
1  
DATUM REV  
240528

## VY FRÅN MENSÄTTRAVÄGEN



## HUVUDENTRÉ





## SOLHUSEN

BYGGLOV

ANTAL BLAD  
(8)

BLAD NR  
2

DATUM  
2024-02-27

DATUM REV  
240528

## ÖVERSIKT

"Det är dock inte en hård kontrast, utan en färgskala som är enhetlig och baserar sig på gestaltungsprogrammet för Orminge."



Horisontella linjer Gränd- och Träskhuset



Horisontella linjer liknande Grändhuset och Träskhuset.

Bostadshus, Frankfurt, Tyskland

"Angivna accentfärger ska användas för utvalda detaljer i fasad (såsom fönsterkarmar, räcken, entrépartier och smidesdetaljer)."

"De lekfulla färgtonerna från den ursprungliga bebyggelsen ska finnas kvar, men kompletteras med lugnare färger som kan användas på större fasadpartier."



Sockelvåning av trä:  
Panel 120mm bred,  
dubbelfals med spår. Målas  
med fasadlasyr i varm  
träkulör som bevarar träets  
ursprungliga kulör. Mörk  
kulör i söder, ljus ton i norr.

## SOLHUSEN

BYGGLOV

ANTAL BLAD  
(8)BLAD NR  
3DATUM  
2024-05-02DATUM REV  
240528

## FÖRKLARINGAR

①

**Puts, röd:**

Fasad, kornstorlek ca 1mm, nära NCS S4050-Y70R.  
Sockelväning, horisontella ränder fasad, kornstorlek 4mm.  
Fönster, dörrar och räcken i fasad: RAL 1004 (guldgul, nära NCS S1060-Y10R).  
Takavvattning (mot innergård): Plannja, RAL 9007.

②

**Puts, lila:**

Fasad, kornstorlek ca 3mm, nära NCS S6020-R10B.  
Omfattningar runt fönster kornstorlek ca 1mm, nära NCS S1510-Y80R (ljusrosa), ca 150mm bred.  
Fönster, dörrar, räcken, glaspartier, aluminiumpartier, garageport i fasad: RAL 1004 (guldgul, nära NCS S1060-Y10R).  
Husnummer: RAL 3009 (brunnröd, nära NCS S4050-Y90R).  
Takavvattning (mot innergård): Plannja, RAL 9007.

③

**Puts, rosa:**

Fasad, kornstorlek ca 3mm, nedre plan nära NCS S2030-Y70R (rosa), övre plan nära NCS S1510-Y80R (ljusrosa).  
Omfattningar runt fönster kornstorlek ca 1mm, ca 150mm bred.  
Fönster, dörrar, räcken, glaspartier, aluminiumpartier i fasad: NCS S2075-Y60R (orange).  
Glaspartier, aluminiumpartier, fönster i sockelväning med träpanel: NCS S2075-Y60R (orange).  
Husnummer: RAL 1004 (guldgul, nära NCS S1060-Y10R).  
Takavvattning (mot innergård): Plannja, RAL 9007.

④

**Puts, ockra:**

Fasad, kornstorlek ca 1mm, nära NCS S2050-Y10R.  
Sockelväning, horisontella ränder fasad, kornstorlek 4mm.  
Fönster, dörrar och räcken i fasad: RAL 3009 (brunnröd, nära NCS S4050-Y90R).  
Takavvattning (mot innergård): Plannja, RAL 9007.

**Sockel, träpanel:**

Stående träpanel, 120mm bred dubbelfals med spår. Målas med fasadlasyr som framhäver träets struktur. Nordöstra delen i ljus sandfärgad kulör, sydöstra delen i brun kulör.

**Utrymmningstrappor vid innergård:**

Fibercementskiva eller likv, kulör lik puts

**Ståldörrar i marknivå:**

Kulör lika intilliggande fönster

**Tak:**

Papp, svart samt sedum

**Teknikbyggnader på tak:**

Bandfalsad plåt, kulör lik puts

**Räcken:**

Pinnräcken. Räcken på infällda balkonger mot gata utförs med tät plåt i botten som täcker av balkongkant. Kulör enligt ovan.

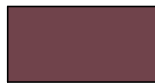
**Övrigt:**

Husnummer utförs med utanpåliggande stålprofiler i typsnitt Orminge i planbeskrivningens angivna accentfärger, kulör enligt ovan.  
Skarvar mellan fasadelement utförs osynliga.  
Sockelväning, entrépartier, balkonger och fönster utformas med särskild omsorg beträffande detaljutformning och arkitektonisk kvalitet samt utformas med hög detaljeringsgrad.  
Entréportar utförs i aluminium, kulör enligt ovan.

## BASKULÖRER



NCS S4050-Y70R



NCS S6020-R10B



NCS S2030-Y70R



NCS S1510-Y80R



NCS S2050-Y10R

## ACCENTKULÖRER



NCS S1060-Y10R



NCS S2075-Y60R



NCS S4050-Y90R

## SOLHUSEN

BYGGLOV

ANTAL BLAD  
(8)

BLAD NR  
4

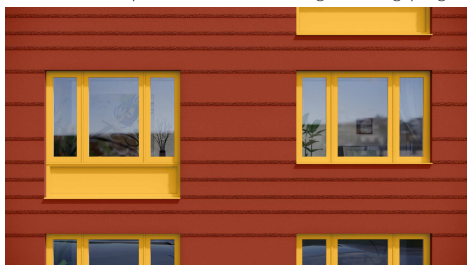
DATUM  
2024-05-02

DATUM REV  
240528

### FÖRSLAG

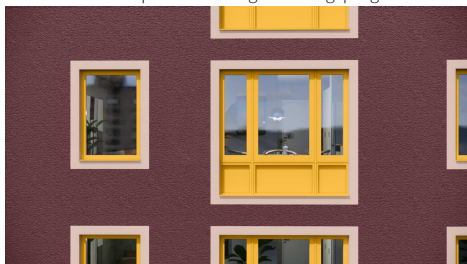
Grändhuset: Mörkröd puts med kontrasterande detaljer i gult. Liknar kulörkomposition för Gathuset i gestaltningsprogrammet

①



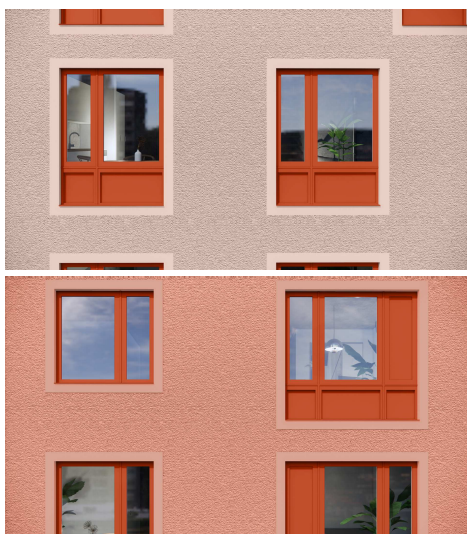
Gathuset: Mörklila puts, ljusrosa ram, kontrasterande detaljer i gult. Samma kulörkomposition som gestaltningsprogrammet.

②



Solhuset: Rosa bottenvåningar, ljusrosa övre våningar, kontrasterande detaljer i orange. Samma kulörkomposition som gestaltningsprogrammet frånsett nedre plan.

③



Träskhuset: Ockraputs med kontrasterande detaljer i rött. Samma kulörkomposition som gestaltningsprogrammet.

④

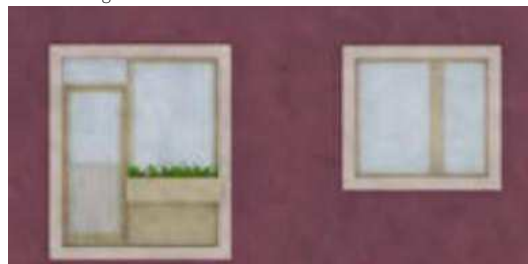


### UTDRAG GESTALTNINGSPROGRAM, KULÖRER ENL S17

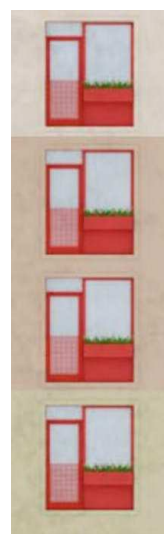
Gathuset: Lila puts med kontrasterande detaljer i gult, ram ljusrosa eller sandfärgad. S17 anger alternativa kulörer lika förslag Grändhuset.



Gathuset: Lila puts med kontrasterande detaljer i gult, ram ljusrosa eller sandfärgad.



Solhuset: Orange botten, rosa mittenvåningar, ljusrosa övre våningar, kontrasterande detaljer i orange. Illustration missvisande vad gäller orange bottenvåning.



Träskhuset: Ockraputs med kontrasterande detaljer i rött.



### SAMMANFATTNING:

Samtliga kulörkombinationer i förslaget återfinns i gestaltningsprogrammet S17. Den enda kulörkombination som inte återfinns som fasadillustration är den röda med gula fönster, men den finns med som kulöralternativ för Gathusets fasad. Kompositionen av kulörer på de olika byggnadsvolymerna bedöms också harmonisera sinsemellan.

Att notera: Illustrationerna i gestaltningsprogrammet är svårtolkade vad gäller kulörer då de inte återges likadant som basfärger och accentfärger i kapitel 1.3.





# BILAGA A3 - GESTALTNING

## SOLHUSEN

BYGGLOV

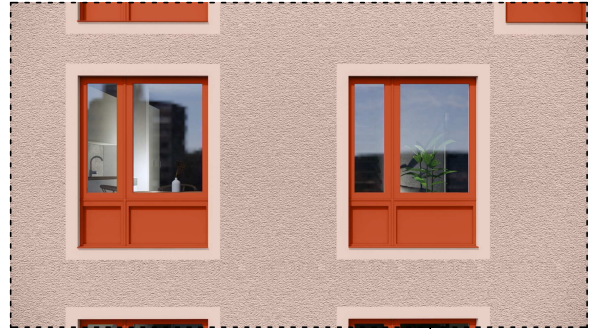
ANTAL BLAD  
(8)

BLAD NR  
6

DATUM  
2024-02-27

DATUM REV  
240528

### FASAD MOT ÖST



Puts, lila

②

Puts, rosa

③





## SOLHUSEN

BYGGLOV

ANTAL BLAD  
(8)

BLAD NR  
7

DATUM  
2024-02-27

DATUM REV  
240528

### FASAD MOT NORR



# BILAGA A3 - GESTALTNING



Sveafastigheter

## SOLHUSEN

BYGGLOV

ANTAL BLAD  
(8)

BLAD NR  
8

DATUM  
2024-02-27

DATUM REV  
240528

### FASAD MOT VÄST

