			RITNINGSFÖRTECKNING			ANTAL BLAD	BLAD NR	
<input checked="" type="checkbox"/> A <input type="checkbox"/> K <input type="checkbox"/> V <input type="checkbox"/> E E <input type="checkbox"/> L <input type="checkbox"/> I <input type="checkbox"/>			SICKLA SKOLA			1	1	
			Sickla skola			UPPDRAG 9168000100		
			BYGGLOV			LISTA NR		
						DATUM 2022-02-25	SENASTE ÄNDRING 2024-06-14	
RITN. NR	MODELL FIL	BET	RITNINGENS INNEHÅLL	RITN.-TYP	FOR-MAT	SKALA	RITN. DATUM	REV DATUM
			BYGGLOV					
			TEXTDOKUMENT					
			Material Kulör Beskrivning			2022-02-25	2024-04-22	
			OVRIGA DOKUMENT					
			Gestaltningsprogram			2022-02-25		
			Inklusive: Bild från Nordöst Bild från Sydväst					
			40-1 Sammansatt redovisning					
A-40-1-0001			Nybyggnadsplan	Plan	A1	1:500	2022-02-25	2022-03-31
A-40-1-0010			Plan 1, översikt	Plan	A1	1:100	2022-02-25	2024-04-22
A-40-1-0020			Plan 2, översikt	Plan	A1	1:100	2022-02-25	2024-04-22
A-40-1-0030			Plan 3, översikt	Plan	A1	1:100	2022-02-25	2024-04-22
A-40-1-0040			Plan 4, översikt	Plan	A1	1:100	2022-02-25	
A-40-1-0050			Plan 5, teknik, översikt	Plan	A1	1:100	2022-02-25	
A-40-1-0060			Plan 6, takplan, översikt	Plan	A1	1:100	2022-02-25	2024-04-22
			40-2 Sektioner					
A-40-2-0010			Sektion	Sekt	A1	1:200	2022-02-25	2024-04-22
			40-3 Fasader					
A-40-3-0010			Fasad mot NO	Elev	A1	1:100	2022-02-25	2024-04-22
A-40-3-0020			Fasad mot NV	Elev	A1	1:100	2022-02-25	2024-04-22
A-40-3-0030			Fasad mot SV	Elev	A1	1:100	2022-02-25	2024-04-22
A-40-3-0040			Fasad mot SO	Elev	A1	1:100	2022-02-25	2024-04-22
			42-6 Fasadsnitt					
A-42-6-0001			Elevation fönster	Elev	A1	1:20	2024-04-22	2024-06-14
A-42-6-0011			Fasadsnitt genom huvudentré och skärmtak	Sekt	A1	1:50	2022-02-25	2024-04-22

- Väg
- Fastighetsgräns
- Höjdkurva
- Stig
- Strandlinje
- GC-väg
- Tunnel
- Häck
- Mur
- Stödmur
- Plank/Staket/Stängsel
- Rättighetsområde
- Gemensamhetsområde
- Fomminne
- Barträd
- Lövträd
- Trappa
- Gränspunkt
- Husnr (byggnad inläst av mätningssängsör)
- Taklot (beräknad byggnad från konstruktions Ryttdiagram)
- Husnr (kompletteringsbyggnad inläst av mätningssängsör)
- Skärmsk. (inläst av mätningssängsör)

Information
Fastighetsgränserna som syns i kartan kan ha stora variationer i lägesnoggrannhet och behöver kontrolleras om utdraget ska användas för planering, markarbeten eller liknande. Kartdetaljerna som visas kan vara ouppdaterade.
Vid frågor kontakta lantmateriet@nacka.se

Ärendenummer: Sicklaön 268:4
Fastighet: Sofia Friberg
Ritad av: 2024-05-22
Datum: 1:400
Skala i A2: SWEREF 99 18 00
Koordinatsystem: RH2000
Höjdsystem:

JÄRLALEDEN

40:12

40:12

40:12

268:4

267:1

40:12

Fasadändring gäller denna byggnad.

GILLEVÄGEN

268:2

18

20

272:5

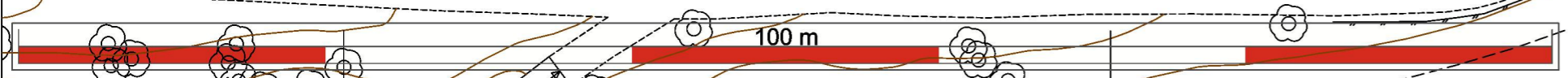
272:3

40:12

272:1

272:2

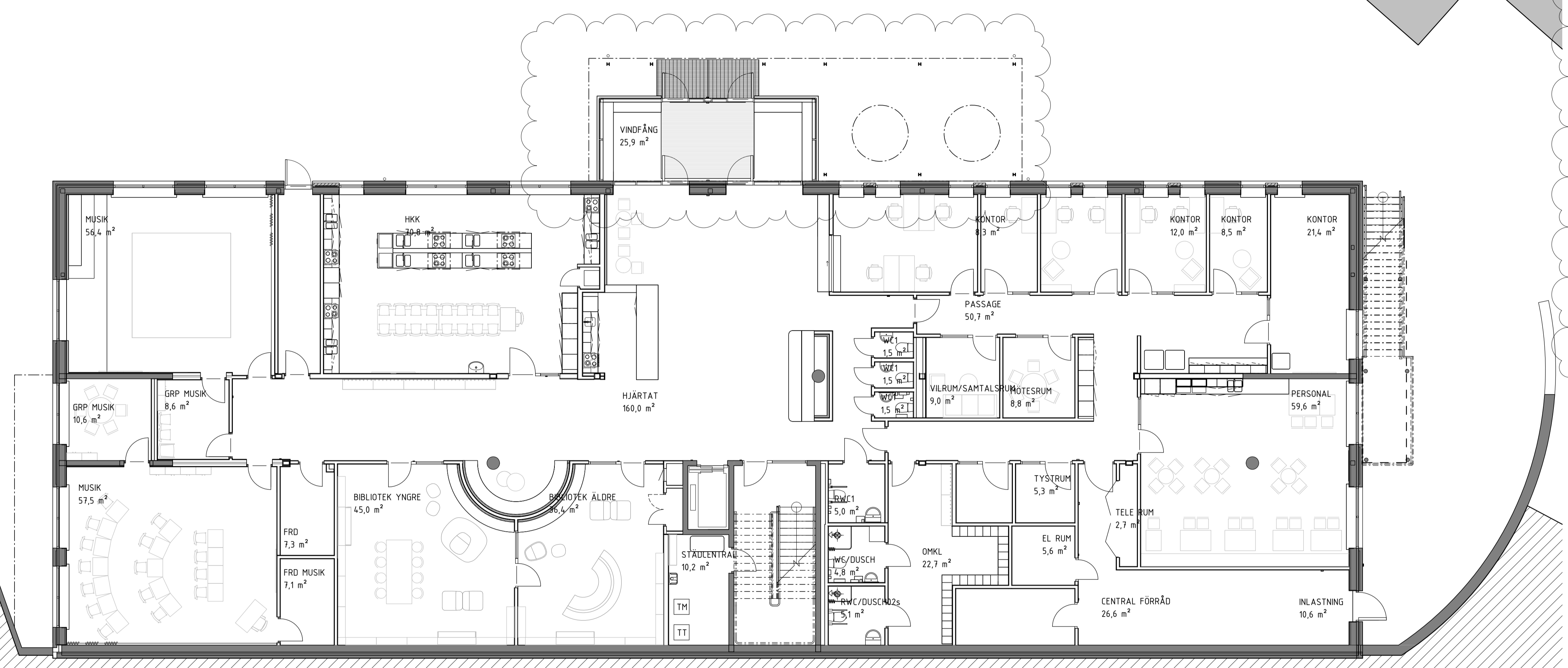
272:6



FÖRKLARINGAR
PLUSHÖJDER MARK, REDOVISAS PÅ LANDSKAPSRITNING.
PLUSHÖJDER FÄRDIGT ENL RH2000

FÖRESKRIFTER

HÄNVISNINGAR



A	A-PM-02	2024-04-22	
BET	ÄNDRINGEN AVSER	DATUM	SIGN

BYGGLOVSHANDLING

PLAN 5
PLAN 4
PLAN 3
PLAN 2
PLAN 1

SEKTION

BESTÄLLAREN
NACKA KOMMUN

ENTREPRENÖR
NCC

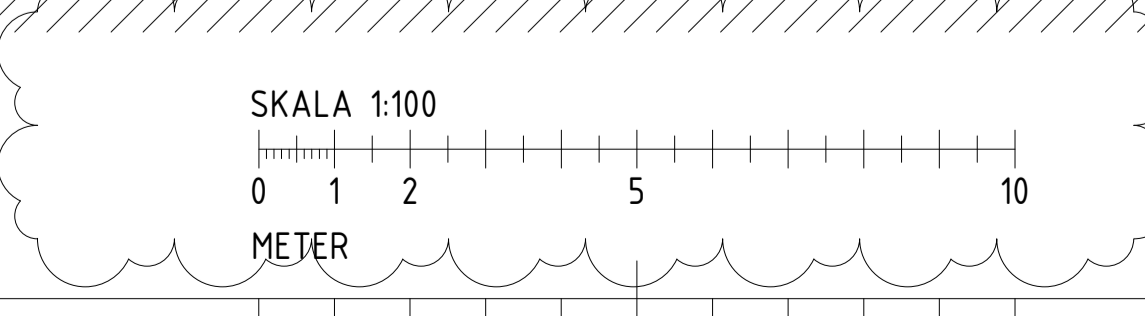
SICKLA SKOLA - HUS C

BH	NACKA KOMMUN 13181 NACKA	WWW.NACKA.SE
A	WHITE ARKITEKTER AB ÖSTGÖTEGATAN 100, 116 92 STOCKHOLM	WWW.WHITE.SE
K	LOOSTRÖM KATARINAVÄGEN 17, 116 45 STOCKHOLM	WWW.LOOSTROM.SE
KP	LOOSTRÖM KATARINAVÄGEN 17, 116 45 STOCKHOLM	WWW.LOOSTROM.SE
E	NYMANS ELEKTRISKA AB TRÄFFGATAN 3, 136 25 HANINGE	WWW.NYMANSSE.SE
V	OTK KLIMATINSTALLATIONER AB KVARNSGATAN 1C, 719 40 ENKÖPING	WWW.OTKAB.SE
VS	MALARRÖR SPÅNGAVÄGEN 137, 188 57, BRÖMMA	WWW.MALARROR.SE
LA	WILANDSKAP AB ROSENDALSÄGGEN 5, 115 21 STOCKHOLM	WWW.WILANDSKAP.SE
VA	NOVA TERRA AB HANDELSÄGGEN 89, 122 48 ENSKEDE	WWW.NOVOTERRA.SE
SO	STOCKHOLMS EL & ENERGIKONSULT AB GÖTLUNDGATAN 28, BOX 425, 121 64 BÄCKHAGEN	WWW.EL-ENERGIKONSULT.SE

LIPPDRAG NR	9168000100	RITÄDKNINGSTR ÄV	HANDLÄGGARE
DATUM	2022-02-25	ANSVARIG	PROJEKT NR
OBJEKT NR	14.0007	C. Varnauskas	93103388

NYBYGGNAD
PLAN 1

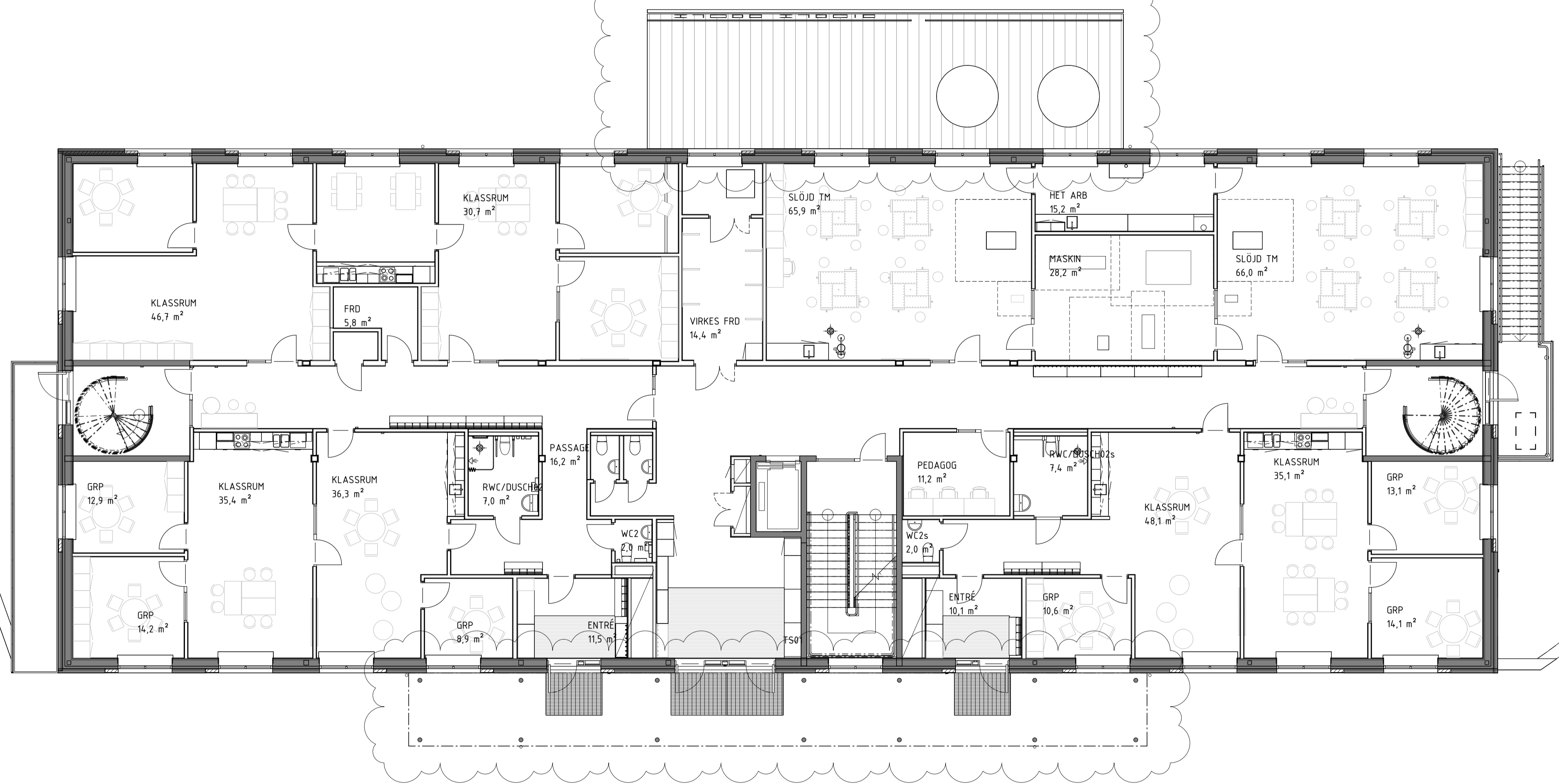
SKALA	1:100	NUMMER	A-40-1-0010	REV	A
A1	1:200				



FÖRKLARINGAR
PLUSHÖJDER MARK, REDOVISAS PÅ LANDSKAPSRITNING.
PLUSHÖJDER FÄRDIGT ENL RH2000

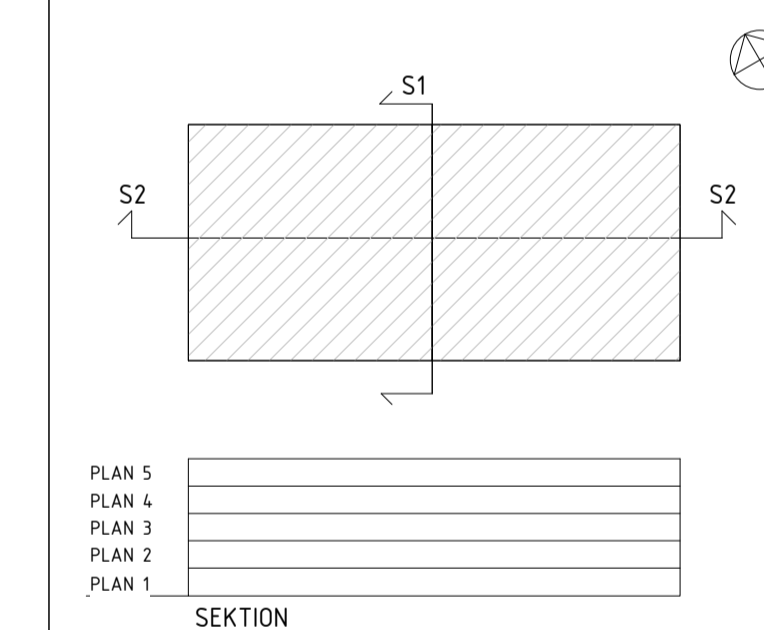
FÖRESKRIFTER

HÄNVISNINGAR



A	A-PM-02	2024-04-22	SIGN
BET	ÄNDRINGEN AVSER	DATUM	

BYGGLOVSHANDLING



BESTÄLLAREN
NACKA KOMMUN

ENTREPRENÖR
NCC

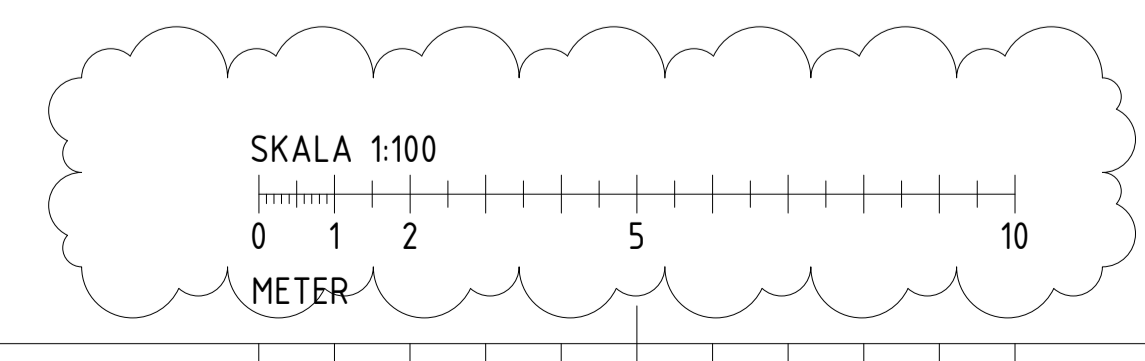
SICKLA SKOLA - HUS C

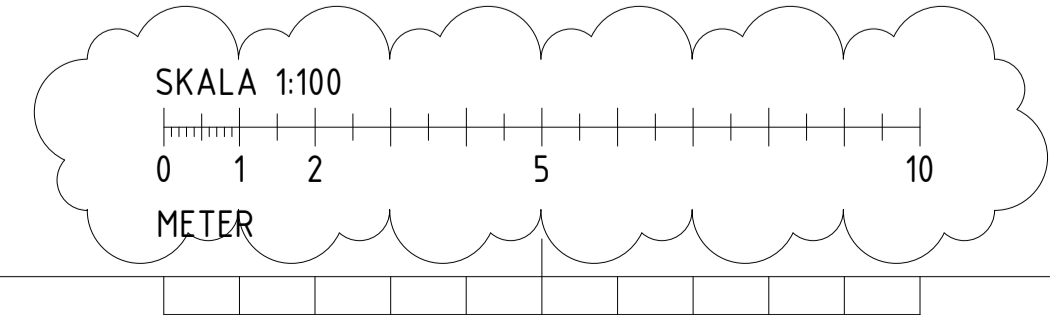
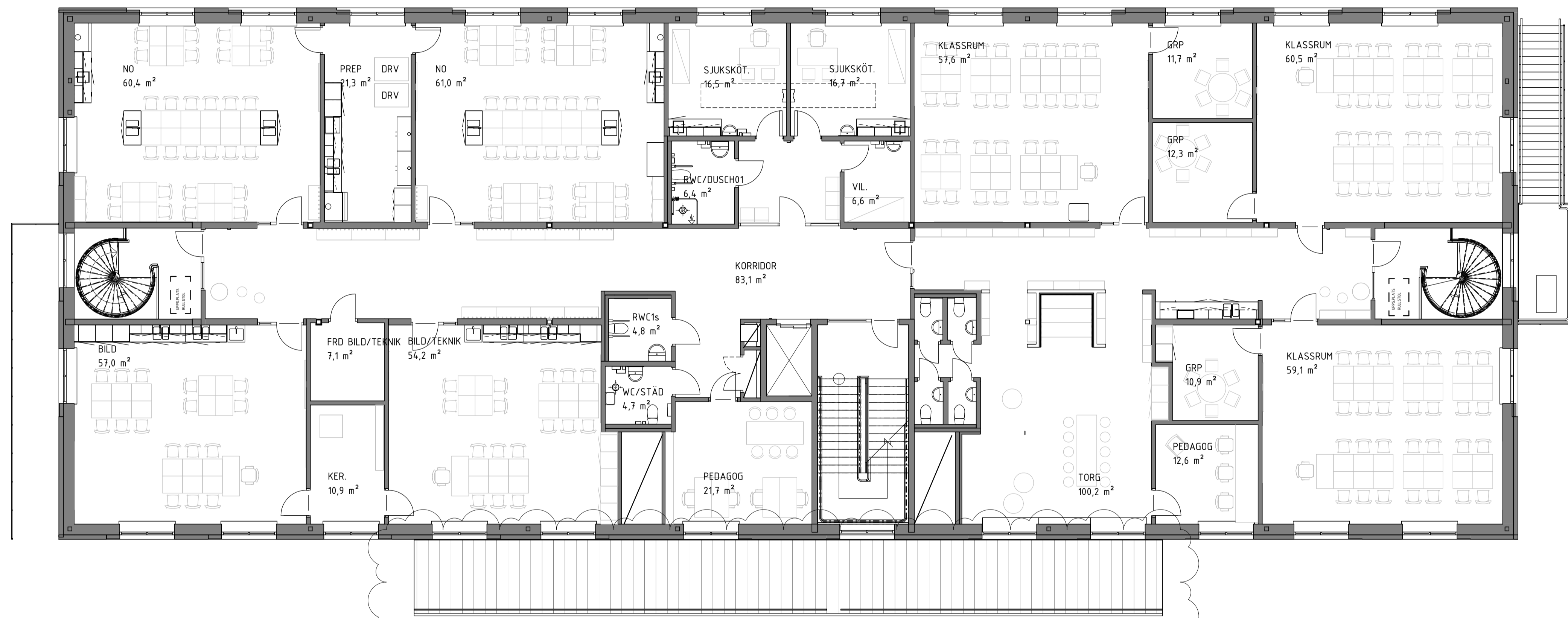
BH	NACKA KOMMUN 13181 NACKA	WWW.NACKA.SE
A	WHITE ARKITEKTER AB ÖSTGÖTEGATAN 100, 116 92 STOCKHOLM	WWW.WHITE.SE
K	LOOSTROM KATARINAVÄGEN 17, 116 45 STOCKHOLM	WWW.LOOSTROM.SE
KP	LOOSTROM KATARINAVÄGEN 17, 116 45 STOCKHOLM	WWW.LOOSTROM.SE
E	NYMANS ELEKTRISKA AB TRÄFFGATAN 3, 136 25 HANINGE	WWW.NYMANSEL.SE
V	OTK KLIMATINSTALLATIONER AB KVARNSGATAN 1C, 740 40 ENKÖPING	WWW.OTKAB.SE
VS	MALARROR SPÅNGAVÄGEN 137, 168 57, BRÖMMA	WWW.MALARROR.SE
LA	WILANDSKAP AB ROSENDALSÄGGEN 5, 115 21 STOCKHOLM	WWW.WILANDSKAP.SE
VA	NOVA TERRA AB HANDELSÄGGEN 69, 122 48 ENSKEDE	WWW.NOVOTERRA.SE
SO	STOCKHOLMS EL & ENERGIKONSULT AB GÖTLUNDGATAN 2B, BOX 425, 124 84 BÄNDRINGEN	WWW.EL-ENERGIKONSULT.SE

LIPPDRAG NR	9168000100	RITAD/KONSTR AV	M. Fedak	HANDLÄGGARE	A. Parment
DATUM	2022-02-25	ANSVARIG	C. Varnauskas	PROJEKT NR	93103388
OBJEKT NR	14.0007				

NYBYGGNAD
PLAN 2

SKALA	1:100	NUMMER	A-40-1-0020	REV	A
A1					
A3	1:200				





FÖRKLARINGAR
 PLUSHÖJDER MARK, REDOVISAS PÅ LANDSKAPSRITNING.
 PLUSHÖJDER FÄRDIGT ENL RH2000

FÖRESKRIFTER
 ...

HÄNVISNINGAR

A	A-PM-02	2024-04-22	SIGN
BET	ÄNDRINGEN AVSER	DATUM	

BYGGLOVSHANDLING

PLAN 5
 PLAN 4
 PLAN 3
 PLAN 2
 PLAN 1

SEKTION

BESTÄLLAREN

ENTREPRENÖR

SICKLA SKOLA - HUS C

BH	NACKA KOMMUN 13181 NACKA	WWW.NACKA.SE
A	WHITE ARKITEKTER AB OSTGOTEGATAN 100, 116 92 STOCKHOLM	WWW.WHITE.SE
K	LOOSTROM KATARINAVÄGEN 17, 116 45 STOCKHOLM	WWW.LOOSTROM.SE
KP	LOOSTROM KATARINAVÄGEN 17, 116 45 STOCKHOLM	WWW.LOOSTROM.SE
E	NYMANS ELEKTRISKA AB TRÄFFGATAN 3, 136 25 HANinge	WWW.NYMANSEL.SE
V	OTK KLIMATINSTALLATIONER AB KVARTSKATAN 1C, 740 40 ENKÖPING	WWW.OTKAB.SE
VS	MALARROR SPÅNGAVÄGEN 137, 168 57, BRÖMMA	WWW.MALARROR.SE
LA	WILANDSKAP AB ROSENDALSÄVÄGEN 5, 115 21 STOCKHOLM	WWW.WILANDSKAP.SE
VA	NOVA TERRA AB HANDELSÄVÄGEN 69, 122 48 ENSKEDE	WWW.NOVOTERRA.SE
SO	STOCKHOLMS EL & ENERGIKONSULT AB GÖTLUNDAGATAN 28, BOX 425, 124 84 BÄNDRINGEN	WWW.EL-ENERGIKONSULT.SE
LIPPDRAG NR	9168000100	RITAD/KONSTR AV
DATUM	2022-02-25	HANDLÄGGARE
OBJEKT NR	14.0007	ANSVARIG
		PROJEKT NR
		93103388

**NYBYGGNAD
 PLAN 3**

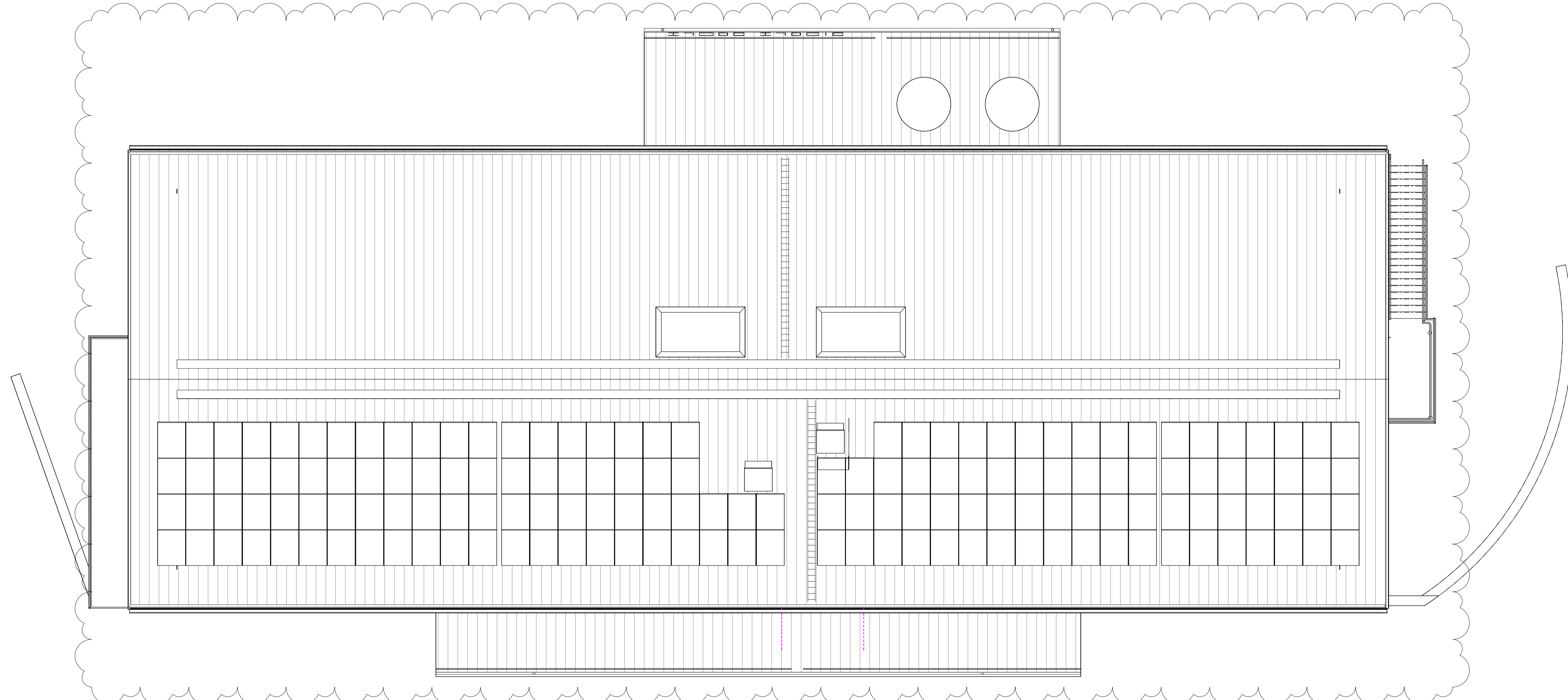
SKALA	1:100	NUMMER	A-40-1-0030	REV	
A1					A
A3	1:200				

FÖRKLARINGAR

PLUSHÖJDER MÅRK, REDOVISAS PÅ LANDSKAPSRITNING.
PLUSHÖJDER FÄRDIGT ENL RH2000

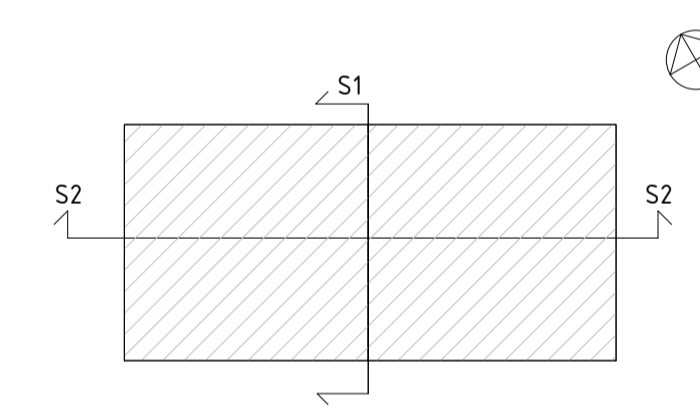
FÖRESKRIFTER

HÄNVISNINGAR



A	A-PM-02	2024-04-22	
BET	ÄNDRINGEN AVSER	DATUM	SIGN

BYGGLOVSHANDLING



PLAN 5	
PLAN 4	
PLAN 3	
PLAN 2	
PLAN 1	

SEKTION

BESTÄLLAREN

ENTREPRENÖR

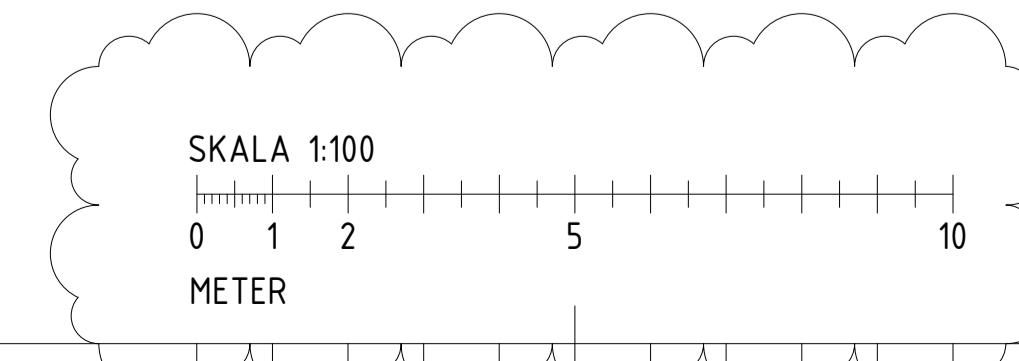
SICKLA SKOLA - HUS C

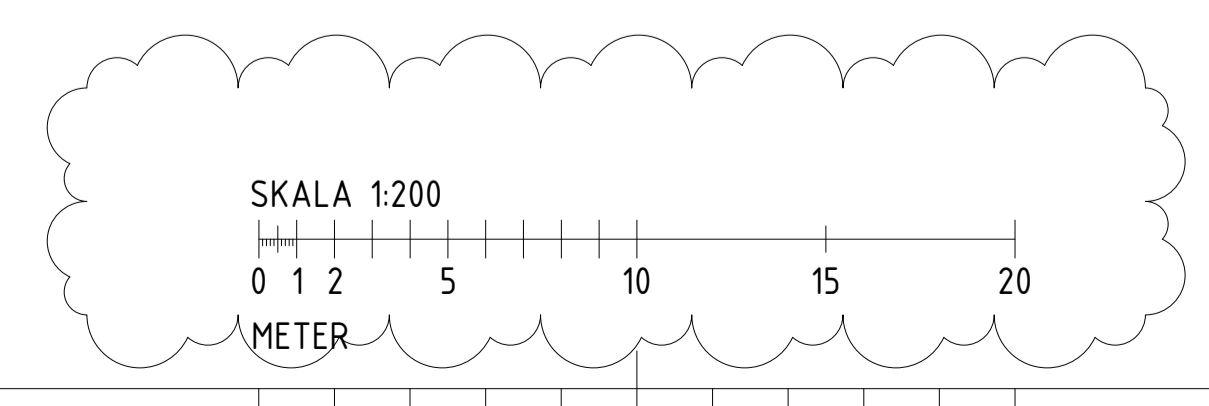
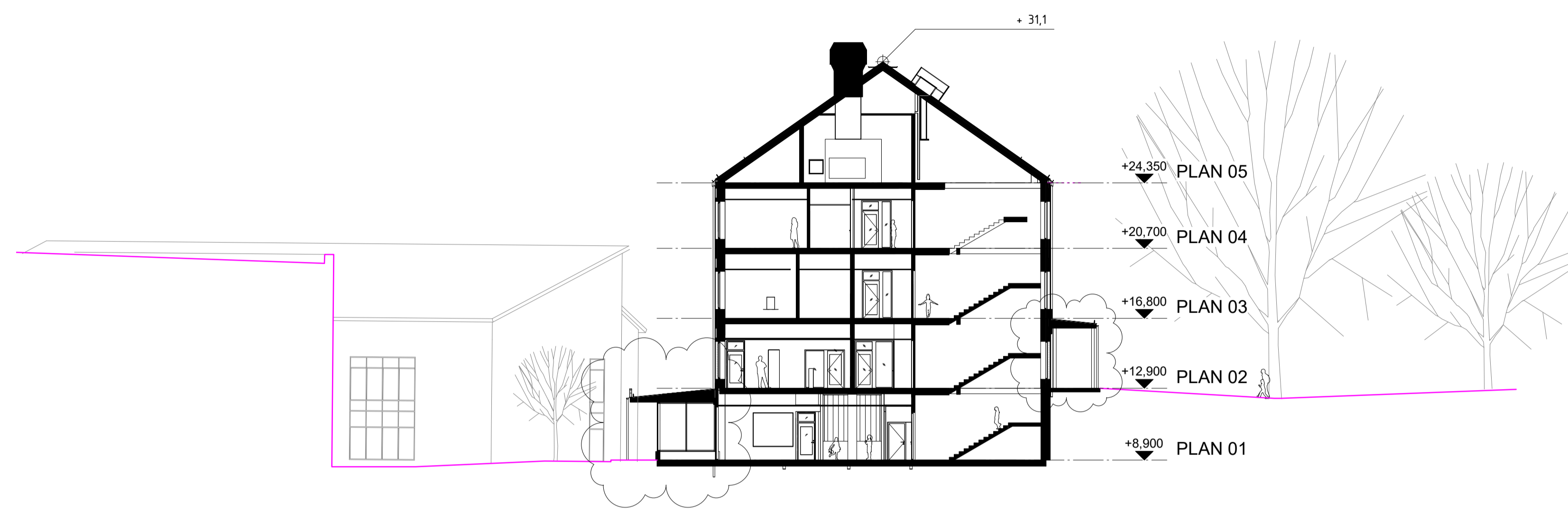
BH	NACKA KOMMUN 13181 NACKA	WWW.NACKA.SE
A	WHITE ARKITEKTER AB ÖSTGÖTEGATAN 100, 116 92 STOCKHOLM	WWW.WHITE.SE
K	LOOSTROM KATARINAVÄGEN 17, 116 45 STOCKHOLM	WWW.LOOSTROM.SE
KP	LOOSTROM KATARINAVÄGEN 17, 116 45 STOCKHOLM	WWW.LOOSTROM.SE
E	NYMANS ELEKTRISKA AB TRÄFFGATAN 3, 136 25 HANINGE	WWW.NYMANSEL.SE
V	OTX KLIMATINSTALLATIONER AB KVARTSSTAN 1C, 719 40 ENKÖPING	WWW.OTXAB.SE
VS	MALARROR SPÅNGAVÄGEN 137, 168 57, BRÖMMA	WWW.MALARROR.SE
LA	WILANDSKAP AB ROSENDALSVÄGEN 5, 115 21 STOCKHOLM	WWW.WILANDSKAP.SE
VA	NOVA TERRA AB HANDELSVÄGEN 69, 122 48 ENSKEDA	WWW.NOVOTERRA.SE
SO	STOCKHOLMS EL & ENERGIKONSULT AB GÖTTLUNDGATAN 2B, BOX 425, 124 54 BÄNDRINGEN	WWW.EL-ENERGIKONSULT.SE

LUPPDRAG NR	9168000100	RITAD/KONSTR AV	A. Nilsson	HANDLÄGGARE	A. Parment
DATUM	2022-02-25	ANSVARIG	C. Varnauskas	PROJEKT NR	93103388
OBJEKT NR	14.0007				

NYBYGGNAD TAKPLAN

SKALA	1:100	NUMMER	A-40-1-0060	REV	
A1					A
A3	1:200				





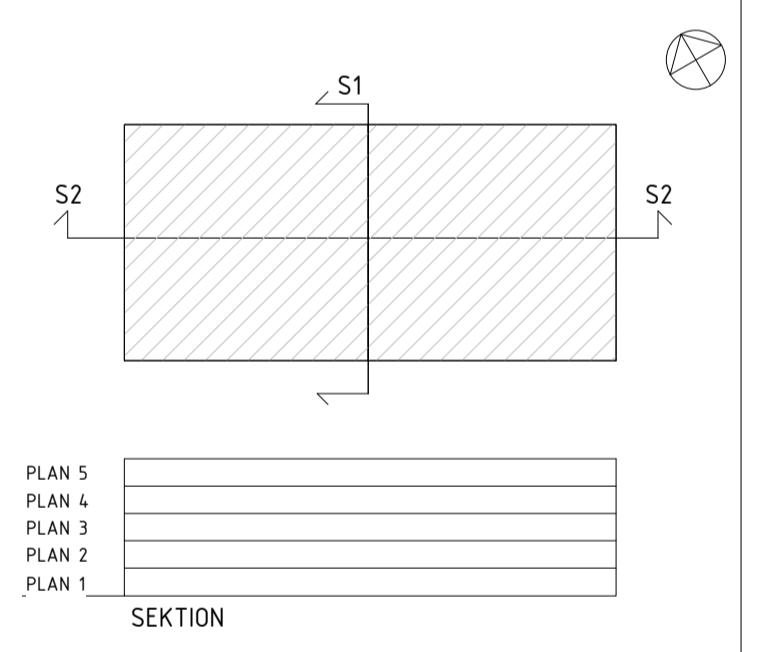
FÖRKLARINGAR
 PLUSHÖJDER MARK, REDOVISAS PÅ LANDSKAPSRITNING.
 PLUSHÖJDER FÄRDIGT ENL RH2000

FÖRESKRIFTER

HÄNVISNINGAR

A	A-PM-02	2024-04-22	
BET	ÄNDRINGEN AVSER	DATUM	SIGN

BYGGLOVSHANDLING



BESTÄLLAREN
 NACKA KOMMUN

ENTREPRENÖR
 NCC

SICKLA SKOLA - HUS C

BH	NACKA KOMMUN 13181 NACKA	WWW.NACKA.SE
A	WHITE ARKITEKTER AB OSTGOTEGATAN 100, 116 92 STOCKHOLM	WWW.WHITE.SE
K	LOOSTROM KATARINAVÄGEN 17, 116 45 STOCKHOLM	WWW.LOOSTROM.SE
KP	LOOSTROM KATARINAVÄGEN 17, 116 45 STOCKHOLM	WWW.LOOSTROM.SE
E	NYMANS ELEKTRISKA AB TRÄFFGATAN 3, 136 25 HANINGE	WWW.NYMANSSEL.SE
V	OTX KLIMATINSTALLATIONER AB KVARTSKATAN 1C, 716 40 ENKÖPING	WWW.OTXAB.SE
VS	MALARROR SPÅNGAVÄGEN 137, 168 57, BRÖMMA	WWW.MALARROR.SE
LA	WL LANDSKAP AB ROSENDALSÄGEN 5, 115 21 STOCKHOLM	WWW.WLANDSKAP.SE
VA	NOVA TERRA AB HANDELSÄGEN 69, 122 48 ENSKEDEN	WWW.NOVOTERRA.SE
SO	STOCKHOLMS EL & ENERGIKONSULT AB GÖTLUNDGATAN 28, BOX 425, 124 84 BÄNDRINGEN	WWW.EL-ENERGIKONSULT.SE

LUPPDRAG NR: RITADKONSTR AV: HANDLÄGGARE:
 9168000100 A. Nilsson A. Parment
 DATUM: 2022-02-25 ANSVARIG: C. Varnauskas PROJEKT NR: 93103388
 OBJEKT NR: 14.0007

NYBYGGNAD SEKTION

SKALA	NUMMER	REV
A1 1:200	A-40-2-0010	A
A3 1:400		

FÖRKLARINGAR

FÄRG- OCH MATERIALKODER PÅ RITNING, SAMT ÖVRIGA
UTVÄNDIGA KULÖRER OCH MATERIAL ENL.
UTV. KULÖR OCH MATERIALBESKRIVNING.

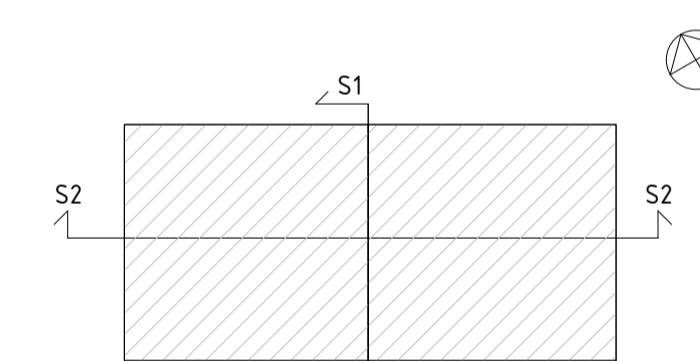
HÄNVISNINGAR

SE OVAN



B	A-PM-02	2024-04-22	
A	A-PM-01	2022-03-31	
BET	ÄNDRINGEN AVSER	DATUM	SIGN

BYGGLOVSHANDLING



PLAN 5	
PLAN 4	
PLAN 3	
PLAN 2	
PLAN 1	

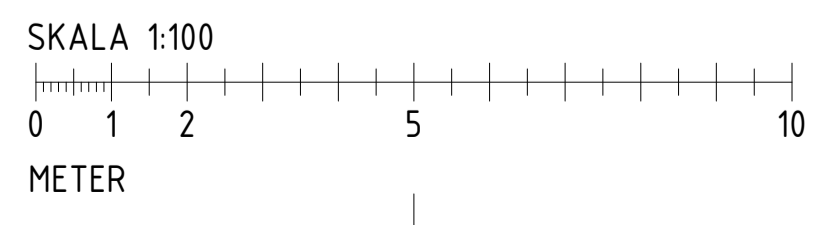
SEKTION

BESTÄLLAREN

ENTREPRENÖR

SICKLA SKOLA - HUS C		
BH	NACKA KOMMUN 13181 NACKA	WWW.NACKA.SE
A	WHITE ARKITEKTER AB OSTGOTEGATAN 100, 116 92 STOCKHOLM	WWW.WHITE.SE
K	LOOSTROM KATARINAVÄGEN 17, 116 45 STOCKHOLM	WWW.LOOSTROM.SE
KP	LOOSTROM KATARINAVÄGEN 17, 116 45 STOCKHOLM	WWW.LOOSTROM.SE
E	NYMANS ELEKTRISKA AB TRÄFFGATAN 3, 136 25 HANINGE	WWW.NYMANS-EL.SE
V	OTX KLIMATINSTALLATIONER AB KVARNSGATAN 6C, 746 40 ENKÖPING	WWW.OTXAB.SE
VS	MALARROR SPÅNGAVÄGEN 137, 168 57, BROMMA	WWW.MALARROR.SE
LA	WILANDSKAP AB ROSENDALSÄGGEN 5, 115 21 STOCKHOLM	WWW.WILANDSKAP.SE
VA	NOVA TERRA AB HANDELSÄGGEN 69, 122 48 ENSKEDA	WWW.NOVOTERRA.SE
SO	STOCKHOLMS EL & ENERGIKONSULT AB GÖTLUNDGATAN 2B, BOX 425, 124 64 BÄNDBLADEN	WWW.EL-ENERGIKONSULT.SE
LIPDRAG NR	9168000100	RITÄDNKONSTR AV
DATUM	2022-02-25	HANDLÄGGARE
ANSVARIG	M. Fedak	A. Parment
PROJEKT NR	C. Varnauskas	93103388
OBJEKT NR	14.0007	

NYBYGGNAD		
FASAD MOT NORDÖST		
SKALA	NUMMER	REV
A1 1:100	A-40-3-0010	B
A3 1:200		





FÖRKLARINGAR

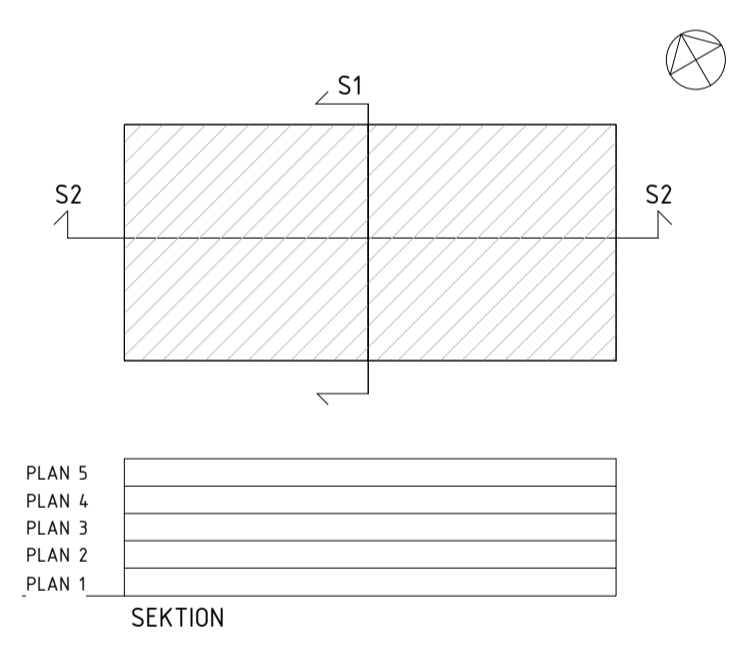
FÄRG- OCH MATERIALKODER PÅ RITNING, SAMT ÖVRIGA
UTVÄNDIGA KULÖRER OCH MATERIAL ENL.
UTV. KULÖR OCH MATERIALBESKRIVNING.

HÄNVISNINGAR

SE OVAN

B	A-PM-02	2024-04-22	
A	A-PM-01	2022-03-31	
BET	ÄNDRINGEN AVSER	DATUM	SIGN

BYGGLOVSHANDLING

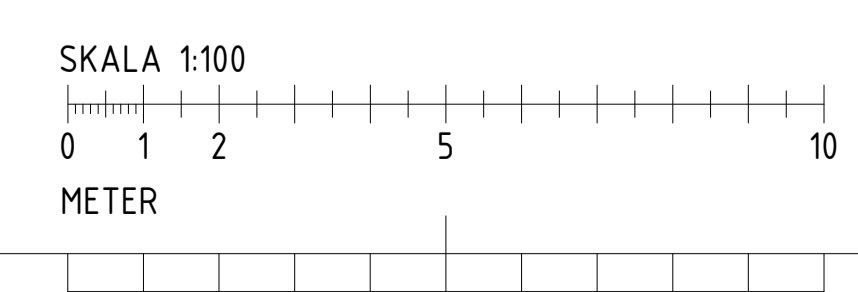


BESTÄLLAREN **NACKA KOMMUN**

ENTREPRENÖR **NCC**

SICKLA SKOLA - HUS C		
BH	NACKA KOMMUN 13181 NACKA	WWW.NACKA.SE
A	WHITE ARKITEKTER AB OSTGOTEGATAN 100, 116 92 STOCKHOLM	WWW.WHITE.SE
K	LOOSTROM KATARINAVÄGEN 17, 116 45 STOCKHOLM	WWW.LOOSTROM.SE
KP	LOOSTROM KATARINAVÄGEN 17, 116 45 STOCKHOLM	WWW.LOOSTROM.SE
E	NYMANS ELETRISKA AB TRÄFFGATAN 3, 136 25 HANINGE	WWW.NYMANSEL.SE
V	OTX KLIMATINSTALLATIONER AB KVARTSKATAN 1C, 716 40 ENKÖPING	WWW.OTXAB.SE
VS	MALARROR SPÅNGAVÄGEN 137, 168 57, BRÖMMA	WWW.MALARROR.SE
LA	WILANDSKAP AB ROSENDALSÄGEN 5, 115 21 STOCKHOLM	WWW.WILANDSKAP.SE
VA	NOVA TERRA AB HANDELSÄGEN 69, 122 48 ENSKÖDE	WWW.NOVOTERRA.SE
SO	STOCKHOLMS EL & ENERGIKONSULT AB GÖTLUNDAGATAN 2B, BOX 425, 124 64 BÄNKHAGEN	WWW.EL-ENERGIKONSULT.SE
LUPPDRAG NR	9168000100	RITADKONSTR AV
DATUM	2022-02-25	HÄNDLÄGGARE
ANSVARIG	M. Fedak	ANSVARIG
PROJEKT NR	C. Varnauskas	PROJEKT NR
OBJEKT NR	14.0007	93103388

NYBYGGNAD FASAD MOT NORDVÄST		
SKALA	NUMMER	REV
A1 1:100	A-40-3-0020	B
A3 1:200		



FÖRKLARINGAR
 FÄRG- OCH MATERIALKODER PÅ RITNING, SAMT ÖVRIGA
 UTVÄNDIGA KULÖRER OCH MATERIAL ENL.
 UTV. KULÖR OCH MATERIALBESKRIVNING.

HÄNVISNINGAR
 SE OVAN



B	A-PM-02	2024-04-22	
A	A-PM-01	2022-03-31	
BET	ÄNDRINGEN AVSER	DATUM	SIGN

BYGGLOVSHANDLING

PLAN 5
 PLAN 4
 PLAN 3
 PLAN 2
 PLAN 1

SEKTION

BESTÄLLAREN **NACKA KOMMUN**

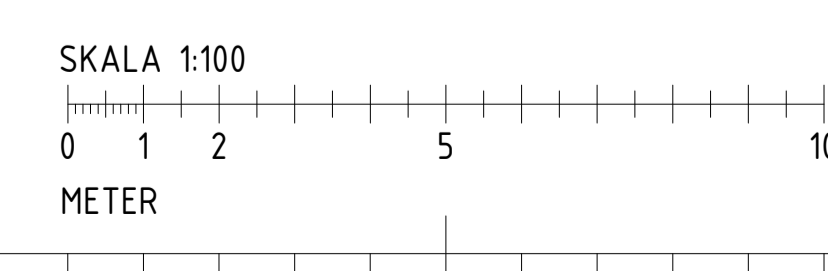
ENTREPRENÖR **NCC**

SICKLA SKOLA - HUS C

BH	NACKA KOMMUN 13181 NACKA	WWW.NACKA.SE
A	WHITE ARKITEKTER AB OSTGOTEGATAN 100, 116 92 STOCKHOLM	WWW.WHITE.SE
K	LOOSTROM KATARINAVÄGEN 17, 116 45 STOCKHOLM	WWW.LOOSTROM.SE
KP	LOOSTROM KATARINAVÄGEN 17, 116 45 STOCKHOLM	WWW.LOOSTROM.SE
E	NYMANS ELEKTRISKA AB TRÄFFGATAN 3, 136 25 HANINGE	WWW.NYMANSEL.SE
V	OTX KLIMATINSTALLATIONER AB KVARTSKATAN 1C, 719 40 ENKÖPING	WWW.OTKAB.SE
VS	MALARROR SPÅNGAVÄGEN 137, 168 57, BROMMA	WWW.MALARROR.SE
LA	WILANDSKAP AB ROSENDALSÄGGEN 5, 115 21 STOCKHOLM	WWW.WILANDSKAP.SE
VA	NOVA TERRA AB HANDELSÄGGEN 69, 122 48 ENSKEDA	WWW.NOVOTERRA.SE
SO	STOCKHOLMS EL & ENERGIKONSULT AB GÖTLUNDAGATAN 2B, BOX 425, 124 64 BÄNDBY	WWW.EL-ENERGIKONSULT.SE
LUPPDRAG NR	RITADKONSTR AV	HANDLÄGGARE
9168000100	M. Fedak	A. Parment
DATUM	ANSVARIG	PROJEKT NR
2022-02-25	C. Varnauskas	93103388
OBJEKT NR		
14.0007		

NYBYGGNAD
FASAD MOT SYDVÄST

SKALA	NUMMER	REV
A1 1:100	A-40-3-0030	B
A3 1:200		





FÖRKLARINGAR

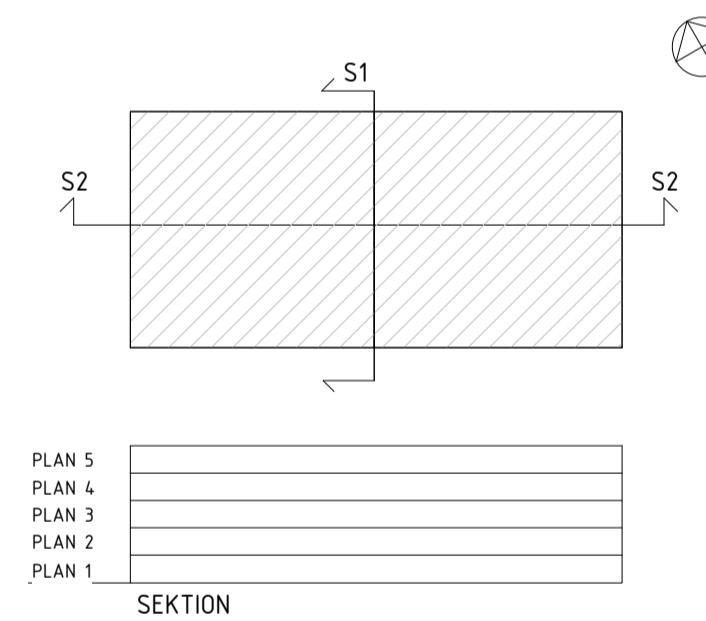
FÄRG- OCH MATERIALKODER PÅ RITNING, SAMT ÖVRIGA
UTVÄNDIGA KULÖRER OCH MATERIAL ENL.
UTV. KULÖR OCH MATERIALBESKRIVNING.

HÄNVISNINGAR

SE OVAN

B	A-PM-02	2024-04-22	
A	A-PM-01	2022-03-31	
BET	ÄNDRINGEN AVSER	DATUM	SIGN

BYGGLOVSHANDLING



BESTÄLLAREN



ENTREPRENÖR



SICKLA SKOLA - HUS C

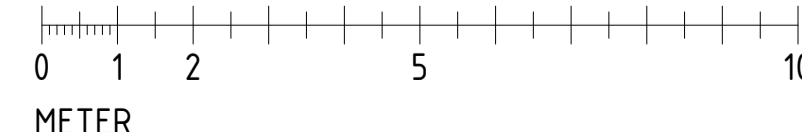
BH	NACKA KOMMUN 13181 NACKA	WWW.NACKA.SE
A	WHITE ARKITEKTER AB OSTGOTEGATAN 100, 116 92 STOCKHOLM	WWW.WHITE.SE
K	LOOSTROM KATARINAVÄGEN 17, 116 45 STOCKHOLM	WWW.LOOSTROM.SE
KP	LOOSTROM KATARINAVÄGEN 17, 116 45 STOCKHOLM	WWW.LOOSTROM.SE
E	NYMANS ELEKTRISKA AB TRÄFFGATAN 3, 136 25 HANINGE	WWW.NYMANSSEL.SE
V	OTX KLIMATINSTALLATIONER AB KVARTSKATAN 6C, 719 40 ENKÖPING	WWW.OTXAB.SE
VS	MALARROR SPÅNGAVÄGEN 137, 168 57, BRÖMMA	WWW.MALARROR.SE
LA	WILANDSKAP AB ROSENDALSÄGEN 5, 115 21 STOCKHOLM	WWW.WILANDSKAP.SE
VA	NOVA TERRA AB HANDELSÄGEN 69, 122 48 ENSKEDE	WWW.NOVOTERRA.SE
SO	STOCKHOLMS EL & ENERGIKONSULT AB GÖTLUNDAGATAN 2B, BOX 425, 124 64 BÄNDRINGEN	WWW.EL-ENERGIKONSULT.SE

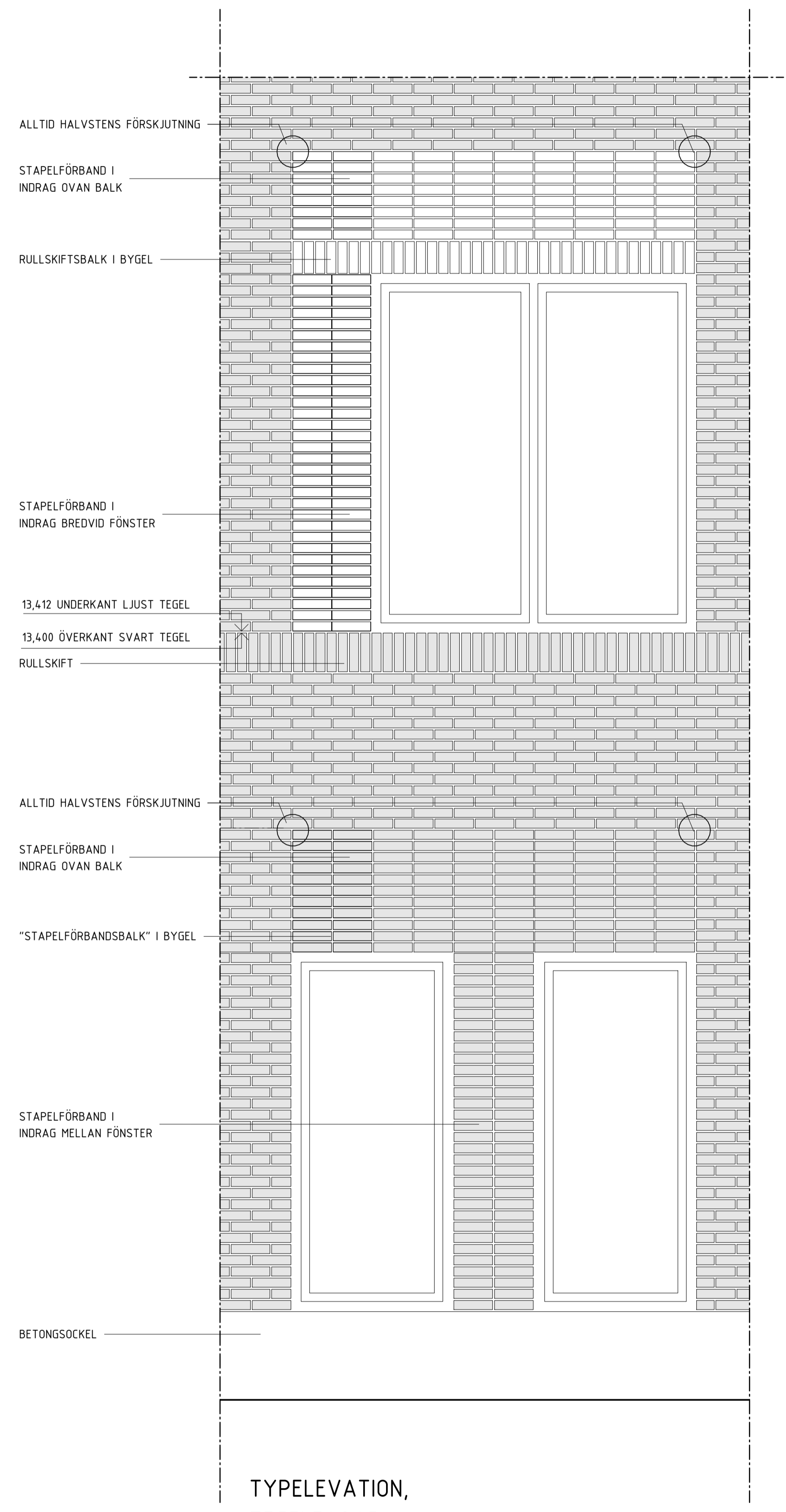
LUPPDRAG NR	9168000100	RITADKONSTR AV	M. Fedak	HANDLÄGGARE	A. Parment
DATUM	2022-02-25	ANSVARIG	C. Varnauskas	PROJEKT NR	93103388
OBJEKT NR	14.0007				

NYBYGGNAD
FASAD MOT SYDOST

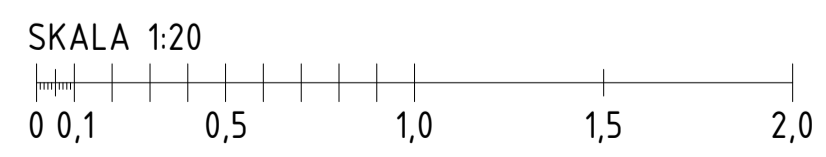
SKALA	1:100	NUMMER	A-40-3-0040	REV	B
A1					
A3	1:200				

SKALA 1:100





TYPELEVATION,
TEGELFASAD



FÖRKLARINGAR

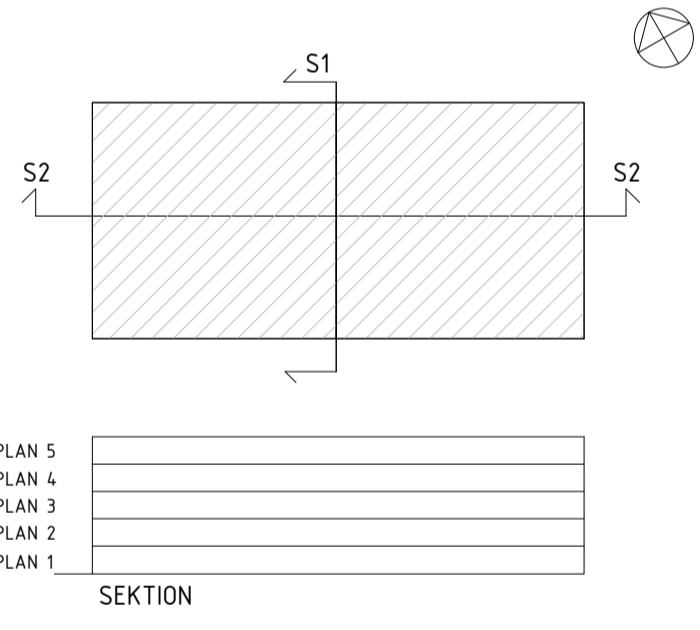
FÄRG- OCH MATERIALKODER PÅ RITNING, SAMT ÖVRIGA
UTVÄNDIGA KULÖRER OCH MATERIAL ENL.
UTV. KULÖR OCH MATERIALBESKRIVNING.

HÄNVISNINGAR

SE OVAN

A	A-PM-03	2024-06-14	AP
BET	ÄNDRINGEN AVSER	DATUM	SIGN

BYGGLOVSHANDLING



BESTÄLLAREN
NACKA KOMMUN

ENTREPRENÖR
NCC

SICKLA SKOLA - HUS C

BH	NACKA KOMMUN 13181 NACKA	WWW.NACKA.SE
A	WHITE ARKITEKTER AB ÖSTGÖTEGATAN 100, 116 92 STOCKHOLM	WWW.WHITE.SE
K	LOOSTROM KATJARNAVÄGEN 17, 116 45 STOCKHOLM	WWW.LOOSTROM.SE
KP	LOOSTROM KATJARNAVÄGEN 17, 116 45 STOCKHOLM	WWW.LOOSTROM.SE
E	NYMANS ELETRISKA AB TRÄFFGATAN 3, 136 25 HANINGE	WWW.NYMANSEL.SE
V	OTX KLIMATINSTALLATIONER AB KVARTSKATAN 1C, 716 40 ENKÖPING	WWW.OTKAB.SE
VS	MALARROR SPÅNGAVÄGEN 137, 168 57, BRÖMMA	WWW.MALARROR.SE
LA	WILANDSKAP AB ROSENDALSVÄGEN 5, 115 21 STOCKHOLM	WWW.WILANDSKAP.SE
VA	NOVA TERRA AB HANDELSVÄGEN 69, 122 48 ENSKEDE	WWW.NOVOTERRA.SE
SO	STOCKHOLMS EL & ENERGIKONSULT AB GÖTLUNDAGATAN 2B, BOX 425, 121 14 BÄNDRAGEN	WWW.EL-ENERGIKONSULT.SE

LUPPDRAG NR	9168000100	RITAD/KONSTR AV	A. Parment	HANDLÄGGARE	A. Parment
DATUM	2024-04-22	ANSVARIG	C. Varnauskas	PROJEKT NR	93103388
OBJEKT NR	14.0007				

NYBYGGNAD
ELEVATION FÖNSTER

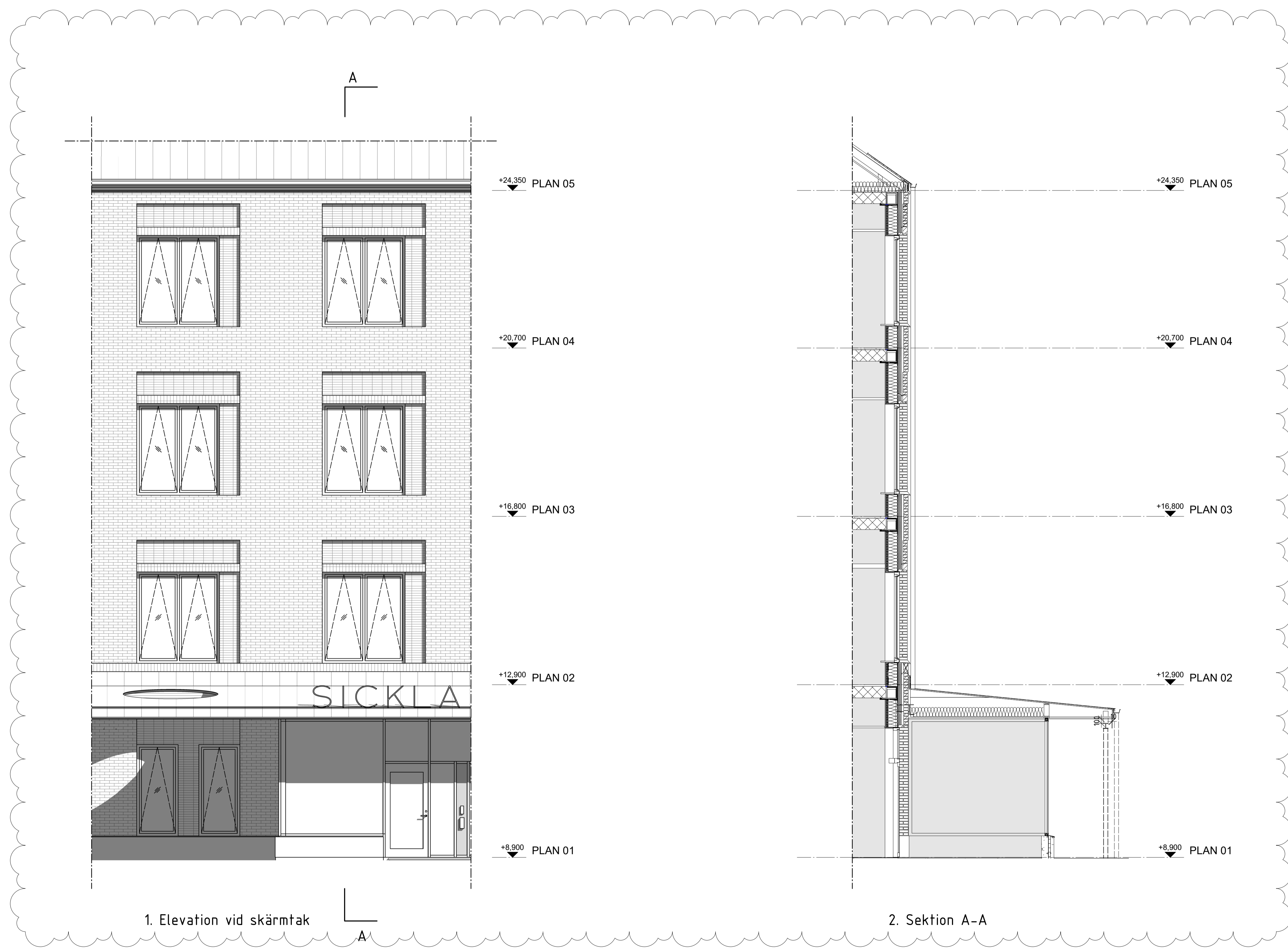
SKALA	NUMMER	REV
A1 1:20 A3 1:40	A-42-6-0001	A

FÖRKLARINGAR

FÄRG- OCH MATERIALKODER PÅ RITNING, SAMT ÖVRIGA
UTVÄNDIGA KULÖRER OCH MATERIAL ENL.
UTV. KULÖR OCH MATERIALBESKRIVNING.

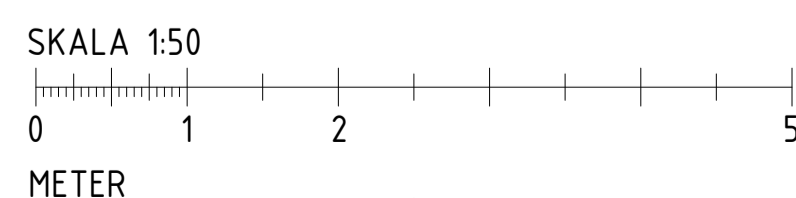
HÄNVISNINGAR

SE OVAN



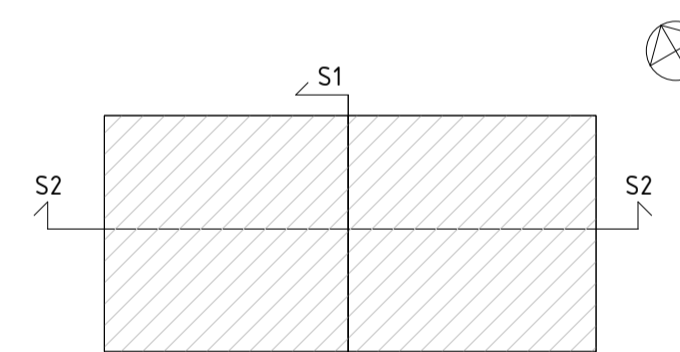
1. Elevation vid skärmtak

2. Sektion A-A



A	A-PM-02	2024-04-22	
BET	ÄNDRINGEN AVSER	DATUM	SIGN

BYGGLOVSHANDLING



PLAN 5	
PLAN 4	
PLAN 3	
PLAN 2	
PLAN 1	

SEKTION

BESTÄLLAREN  NACKA KOMMUN

ENTREPRENÖR  NCC

SICKLA SKOLA - HUS C

BH	NACKA KOMMUN 13181 NACKA	WWW.NACKA.SE
A	WHITE ARKITEKTER AB OSTGÖTEGATAN 100, 116 92 STOCKHOLM	WWW.WHITE.SE
K	LOOSTROM KATJERNAVÄGEN 17, 116 45 STOCKHOLM	WWW.LOOSTROM.SE
KP	LOOSTROM KATJERNAVÄGEN 17, 116 45 STOCKHOLM	WWW.LOOSTROM.SE
E	NYMANS ELEKTRISKA AB TRÄFFGATAN 3, 136 25 HANINGE	WWW.NYMANS.ELEKTRISKA.SE
V	OTK KLIMATINSTALLATIONER AB KVARNSGATAN 1C, 740 40 ENKÖPING	WWW.OTKAB.SE
VS	MALARROR SPÅNGAVÄGEN 137, 168 57, BRÖMMA	WWW.MALARROR.SE
LA	WILANDSKAP AB ROSENDALSVÄGEN 5, 115 21 STOCKHOLM	WWW.WILANDSKAP.SE
VA	NOVA TERRA AB HANDELSVÄGEN 69, 122 48 ENSKÖDE	WWW.NOVOTERRA.SE
SO	STOCKHOLMS EL & ENERGIKONSULT AB GÖTLUNDGATAN 2B, BOX 425, 124 64 BÄCKHAGEN	WWW.EL-ENERGIKONSULT.SE

LUPPDRAG NR	9168000100	RITAD/KONSTR AV	M. Fedak	HANDLÄGGARE	A. Parment
DATUM	2022-02-25	ANSVARIG	C. Varnauskas	PROJEKT NR	93103388
OBJEKT NR	14.0007				

NYBYGGNAD
VERTIKAL FASADSNITT HUVUDENTRÉ OCH
SKÄRMTAK

SKALA	1:50	NUMMER	A-42-6-0011	REV	
A1					
A3	1:100				A