



Vad är Nacka Miljövårdsråd?

- är en partipolitiskt och religiöst obunden **förening** med både **enskilda personer** och **nackaföreningar** som medlemmar
- ska verka för en god boende-, arbets-, trafik- och fritidsmiljö
- är remissorgan i kommunala planfrågor
- Nacka Miljövårdsråd bildades 1969

Hemsida: <http://www.nackamiljo.se/>

E-post: ordf@nackamiljo



Nacka Miljövårdsråd arbetar med en mängd olika frågor

Bebyggelsestäthet
intrång i grönområden
tillgång på grön- och
vattenområden

Biologisk mångfald
strandskydd
naturreservat
kulturmiljöer

Hushållning med resurser

Livsmiljö – klimat – folkhälsa - - -

Öppen och tydlig planering behövs

Tillgänglighet till
kollektivtrafik med
buss och på spår
gång- och cykelvägar

Utrymme för vägar
och parkering
buller och luftproblem
Avfall, VA, master...



Nacka Miljövårdsråd arbetar med miljöfrågor i bred bemärkelse

Utgår från ett miljömåls- och samhällsplaneringsperspektiv på hela kommunen

- Bostadsmiljö
- Arbets- och handelsområden
- Väg och järnväg
- Tekniska anläggningar
- Grönområden
- Vattenområden



Nacka Miljövårdsråds yttranden åren 2000 - 2017

560 skrivelser av olika slag under de senaste
18 åren

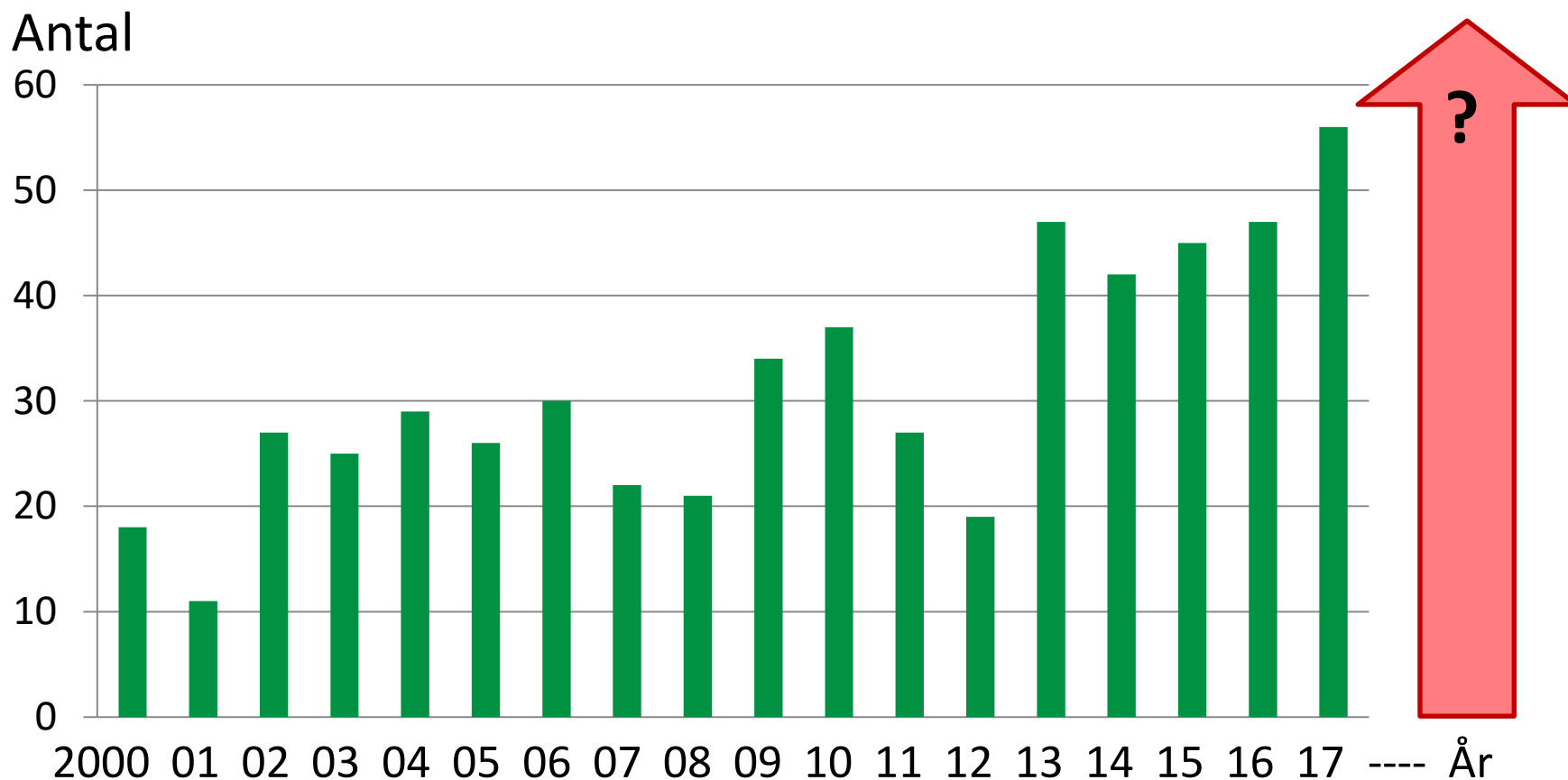
- planärenden
- miljöärenden
- insändare

Därutöver deltagande i stort antal

- samrådsmöten och
- debatter



Nacka Miljövårdsråds yttranden antal per år åren 2000 - 2017





Nacka Miljövårdsråd arbetar med hela kommunen och mindre delar

Miljömål
Översiktsplan
Sektorsprogram

Hela Nacka

Strukturplan
för Nacka stad

Del av
Nacka

Detaljplaneprogram
Detaljplan
Miljötilstånd



Nacka Miljövårdsråd arbetar med boendemiljön ur flera perspektiv





Nacka Miljövårdsråd synar projektens miljökonsekvenser





Nacka Miljövårdsråd granskar vägprojekt





Nacka Miljövårdsråd analyserar bildandet av naturreservat





Nacka Miljövårdsråd värnar värden i stora och små grönområden





Nacka Miljövårdsråd följer vad som händer i Erstavik





Nacka Miljövårdsråd arbetar i en kommun som expanderar

- T-bana till Sickla, Järla och Nacka centrum
- 13 500 bostäder i Nacka stad och 20 000 totalt
- Ny Skurubro
- Överdäckning av Värmdöleden vid Nacka centrum
- Nya trafikplatser på Värmdöleden
- Ny bebyggelse vid alla lokala centrum



Nacka Miljövårdsråd behöver ditt stöd

- Vill du också påverka Nackas utveckling?
- Läs gärna om våra synpunkter på olika projekt
- Lämna gärna synpunkter
- Gå med som medlem
- Ställ upp i styrelsen och/eller föreslå någon

Välkommen!

Hemsida: <http://www.nackamiljo.se/>

E-post: ordf@nackamiljo



Nacka Miljövårdsråd
önskar välkommen till debatt
om Nackas grönområden
27/3 2018 i Diesilverkstaden, Lilla Scen

Inbjudna är en politiker från varje parti i kommunen

Syftet är att få respektive partis syn på grönområdena
samt att publiken kan få svar på sina frågor

Nacka Miljövårdsråd ger en bakgrund, Jan Åman

Kvällens moderator är Eva Nisser



Debatt om Nackas grönområden

27/3 2018 i Diesilverkstaden, Lilla Scen

Cathrin Bergensträhle (M)

David Bergquist (SD)

Per Christander (MP)

Rolle Eriksson (V)

Khashayar Farmanbar (S)

Gunilla Grudevall-Steen (L)

Hans Peters (C)

Christina Ståldal (NL)

Anders Tiger (KD)

Debattledare: Eva Nisser

Kungsholmen mer grön än Nacka stad

NACKA Nacka kommun har tagit fram en rapport som beskriver hur bygget av Nacka stad påverkar grönområdena.

Den visar att Kungsholmen är rikare på grönt än vad västra Sicklaön kommer att bli.

➤ 8

Mindre grönt att dela på

Andelen grönyta per invånare på västra Sicklaön kommer om 15 år att vara hälften så stor som i dag.

Olika typer av grönområden Sicklaön med omgivning

- Strövområden och utflyktsområden
- Promenadområden
- Närnatur och närskog
- Kommundelspark
- Grannskapspark och allmänning
- Övrig grönyta








Olika typer av grönområden Nacka stad



Grönstruktur och stadsrum



-  Stadsdelspark
-  Park/Närnatur
-  Friluftsområde
-  Ej kommunal grönyta

-  "Konsten att skapa stad"
-  Viktig grön entré
-  Gröna promenadstråk
-  Viktiga kopplingar att utreda
-  Strandpromenad

”Övrig grönyta” utgår för Nya gatans kvarter



Ryssbergen hotad urskog – ”strövområde”



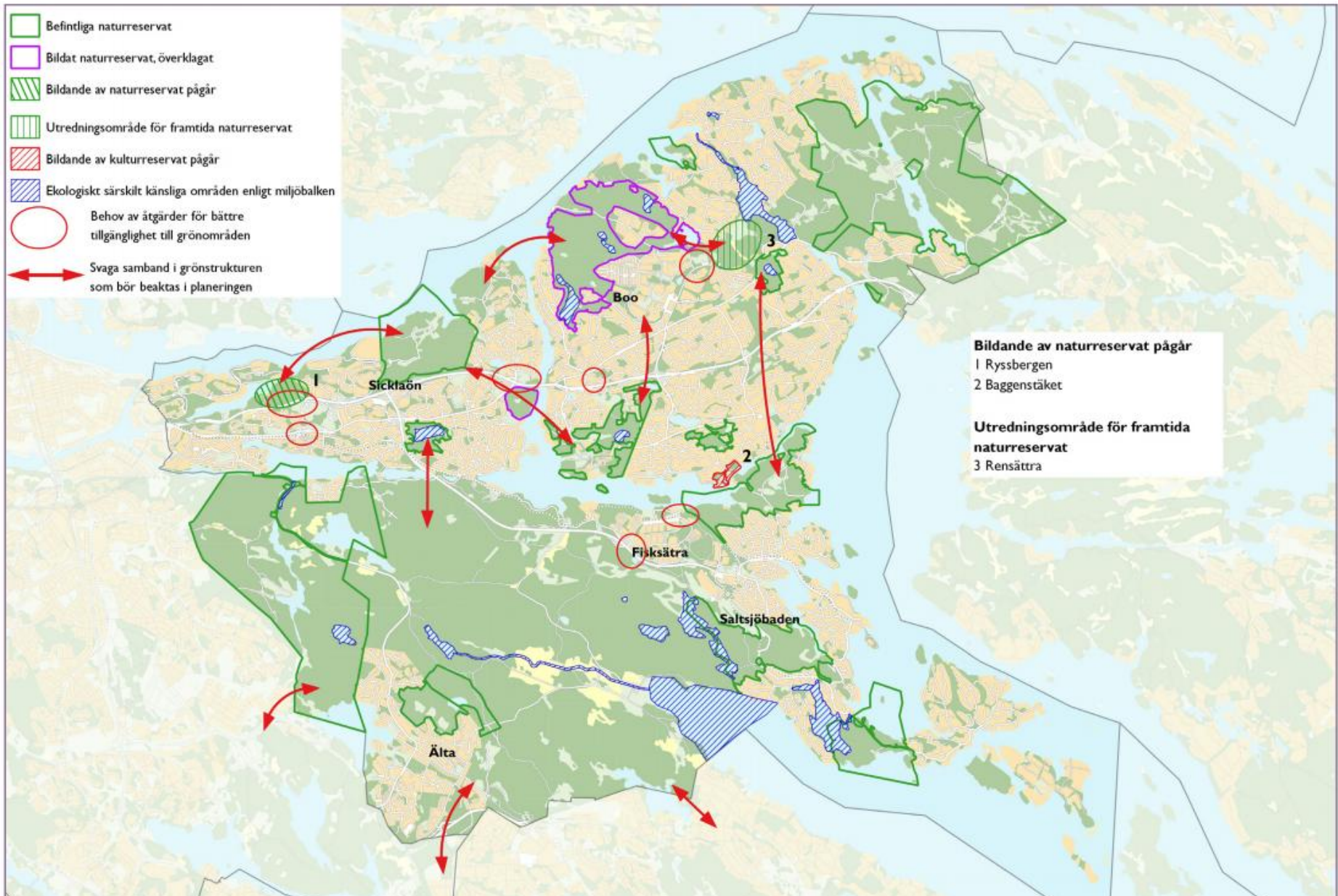
Trolldalen hotat "promenadområde"



Danvikshem f.d. "närnatur och närskog"



Naturresevaten – samband och tillgänglighet



Mål för naturen är omfattande men konkret uppföljning saknas ännu

VÄRNA NATUR OCH VATTEN FÖR REKREATION OCH BIOLOGISK MÅNGFALD (enligt översiktsplanen)

- Höga naturvärden nödvändiga för biologisk mångfald
- Den gröna och blå strukturen betydelsefull för socialt liv, kultur och folkhälsa
- Viktigt med bostadsnära grönstruktur
- Tillgänglighet till grönområden och stränder
- Vattendirektivet innebär en stor utmaning



Nackas små och stora grönområden viktiga för miljö och folkhälsa

Bebyggelse – vägar – deponier – täkter – krossar – master...
påverkar värden i specifika områden och sambanden i naturen

Velamsund	Ryssbergen	Flora och fauna	
Trolldalen	Nackareservatet	Skog	Stränder
Erstavik	Ekosystemtjänster	Våtmarker	
Skuruparken	Rensättra	Sjöar	Gångstråk
Lillängsskogen	Skarpnäs	Gröna kilar	
Skogsö	Gröna dalen	Parker	Berg Kust



Nackas små och stora grönområden hotade platser i urval

Ryssbergen där exploatering skett, sker och planeras

Velamsund där bergtäkt vid Kovik planeras

Erstavik där verksamhetsområden t ex deponier expanderar

Gröna dalen där verksamhetsområde föreslås

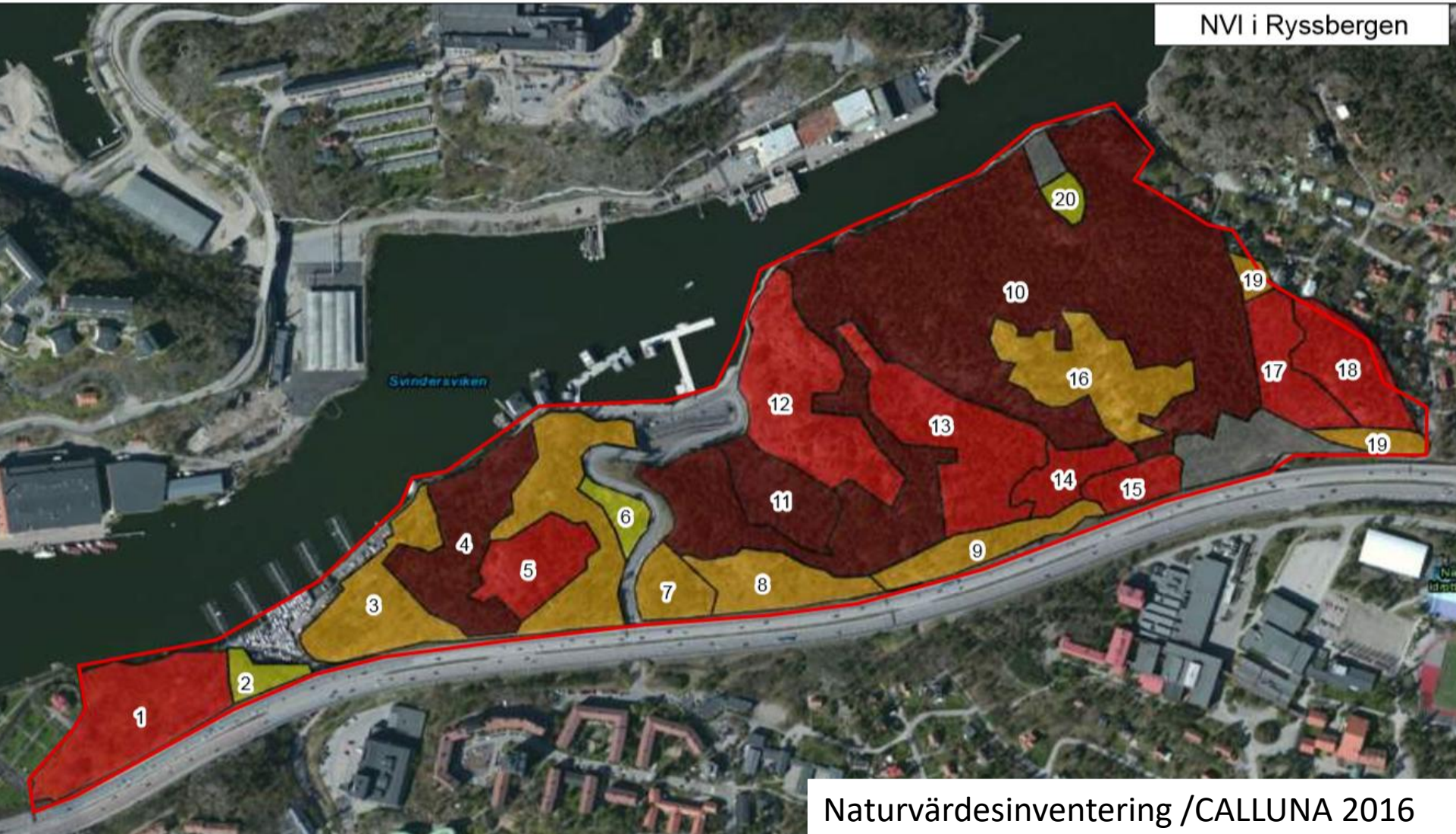
Nyckelviken där reservatet inte utvidgas men påverkas

Ältasjöns tillflödsområden påverkas



Ryssbergens natur klassas högt

Landskapsobjekt med 20 naturvårdsobjekt





Ryssbergens natur klassas högt utifrån biotopkvaliteter och naturvårdsarter och som värdekärna för biologisk mångfald

Antal naturvärdesobjekt samt den
totala arealen per naturvärdesklass

Naturvärdesklass	Antal	Areal (hektar)
1 Högsta	3	13,6
2 Högt	8	9
3 Påtagligt	6	6,7
4 Visst	3	0,7
Totalt naturmark	20	30

ej naturvärde /exploaterat finns därutöver



Urskogen Ryssbergen klassas högt

Men vad innebär kommunens planering av trafikplats och bebyggelse för naturvärdena?

Vad påverkas av tänkta exploateringar?

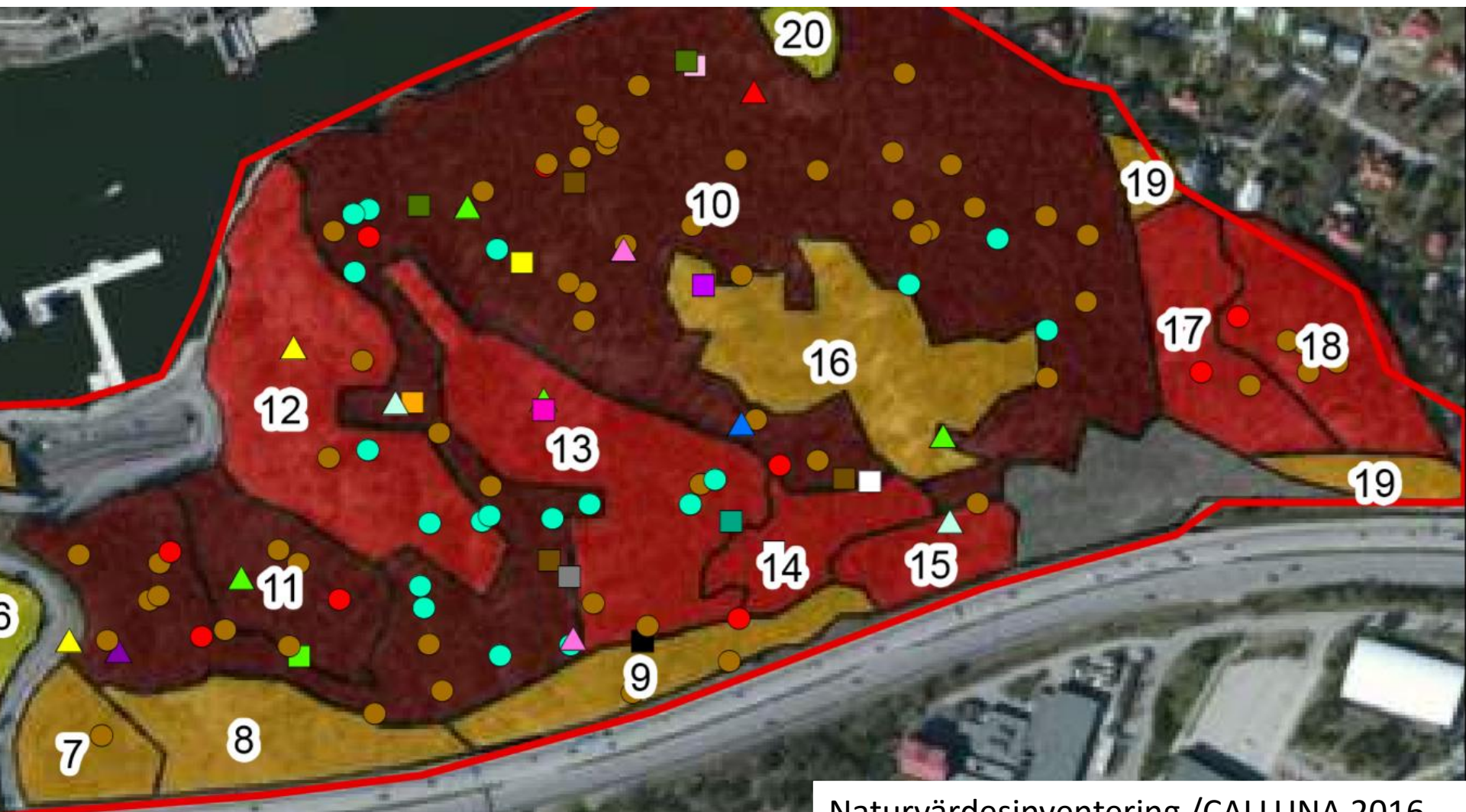
- Naturvärdesobjekt /delområden
- Biotopkvaliteterna / 28 naturvårdsarter

En stor del av området är av Natura-2000 klass som västlig taiga



Ryssbergens naturvårdsarter reduceras

Biotopkvaliteterna minskar mer än arean



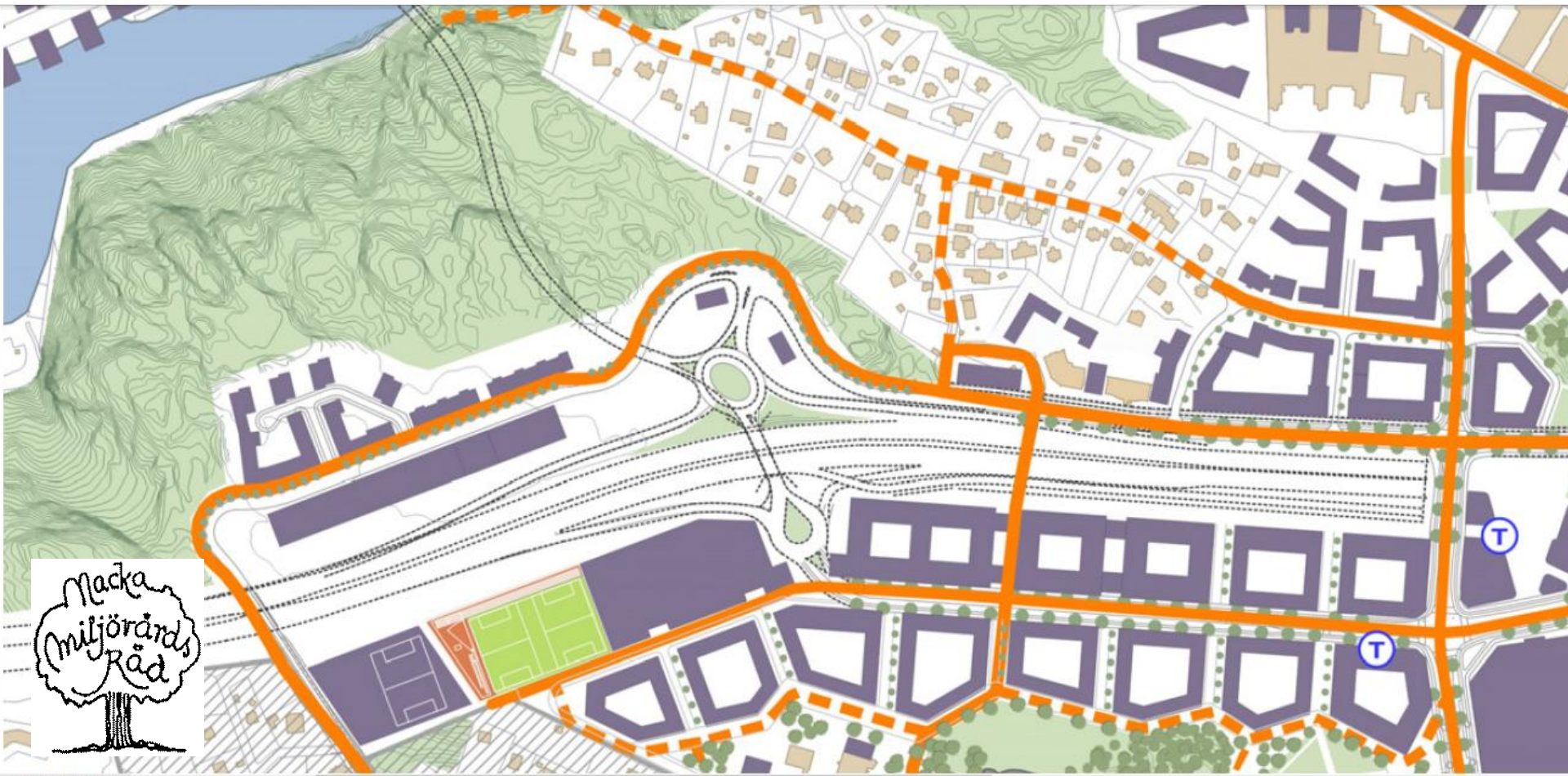
Trafikplats Ryssbergen med Vikdalens McDonald's på Norra gatan vid Värmdöleden

För att nå Ryssbergen får man gå eller cykla en omväg längs en huvudgata
Gång- och cykelbro ersätter gångtunnel – Skogen krymper och krymper



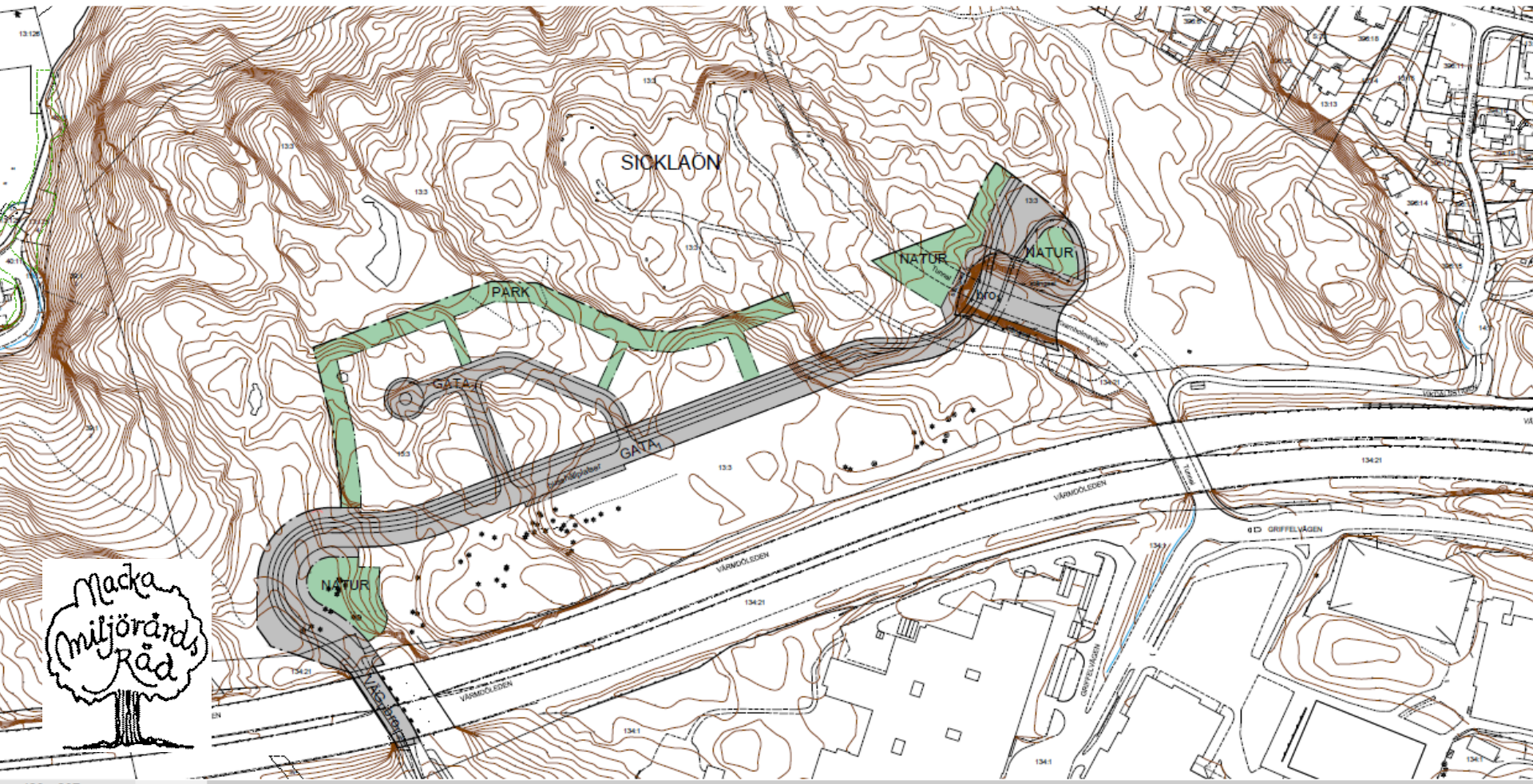
Naturvärden och tillgänglighet till det gröna är mindre viktigt i Nacka än trafik och bebyggelse

För att nå Ryssbergen får man gå eller cykla längs en bullrig huvudgata norr om Värmdöleden därefter mellan bergsskärning och Nackas största trafikplats



Naturvärden och tillgänglighet till det gröna är mindre viktigt än exploateringspotential

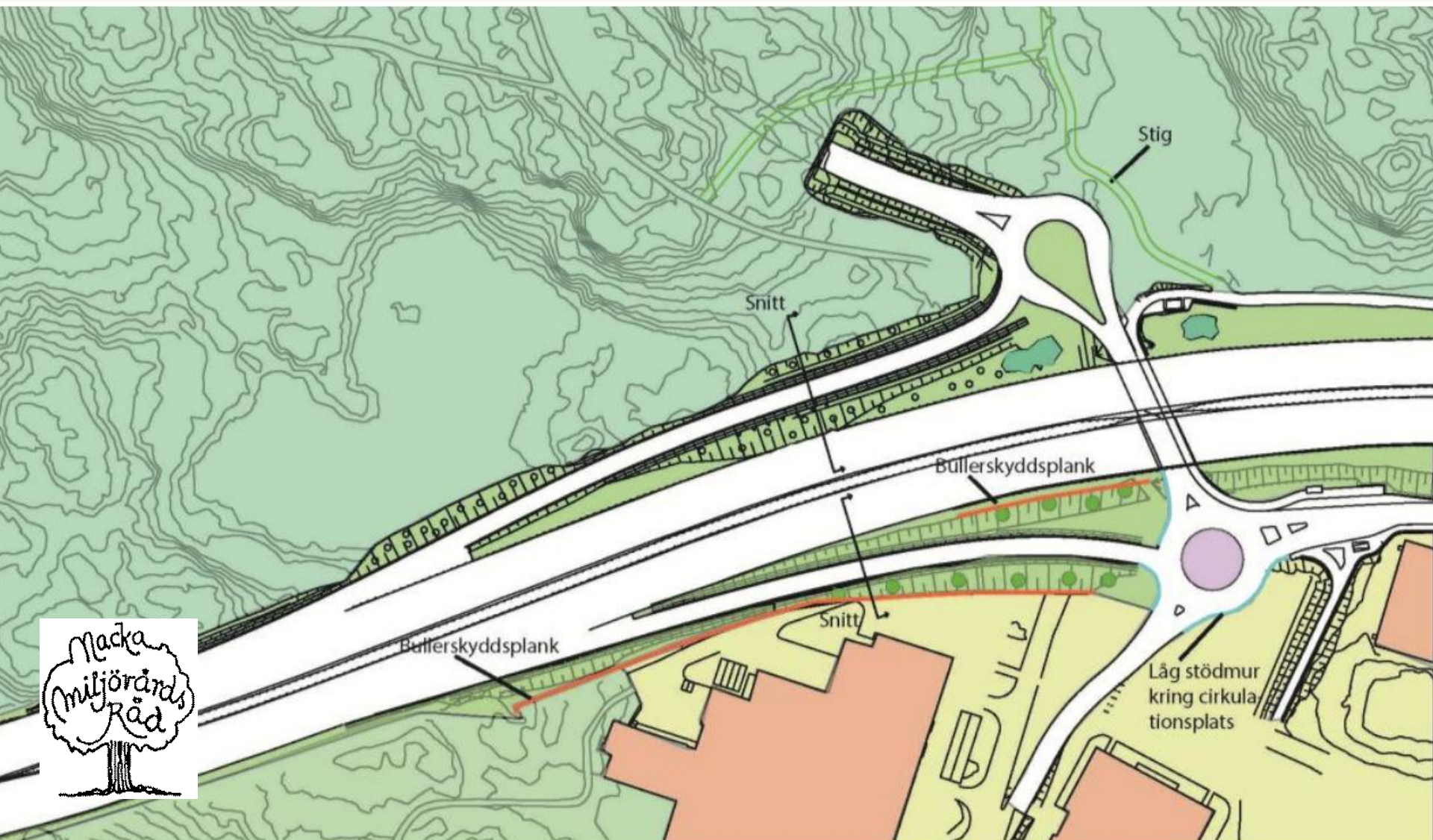
Oj buller!? Här ska huvudgata fram vid Nackas viktigaste trafikplats



En liten Kvarnholmsförbindelse utlovas 2015 gångvägen får en hylla i vägporten

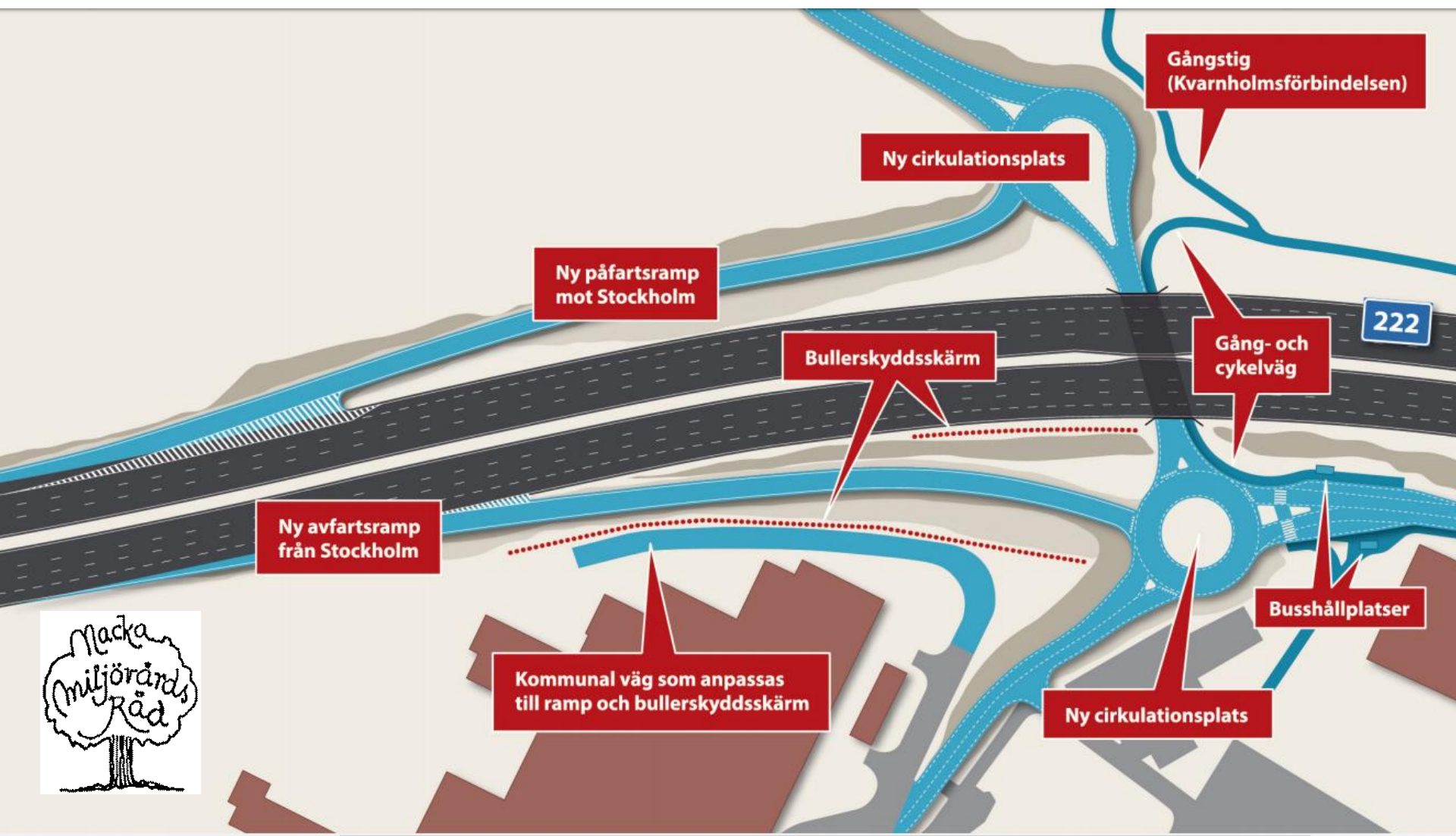


Trafikverkets cirkulationsplatser och stig 2014 olika bud till nackaborna från tid till annan...



Trafikverkets information 2017

Ingen huvudväg eller ramper österut redovisas



Strukturplanens bebyggelse och vägar 2016 olika bud till nackaborna från tid till annan...

