
PM

2016-01-22

Naturbedömning Östra Finnbodavägen, Sicklaön 37:46

UPPDRAGSNUMMER 3730084000 9253

9253 Gundula Kolb, Sweco Environment



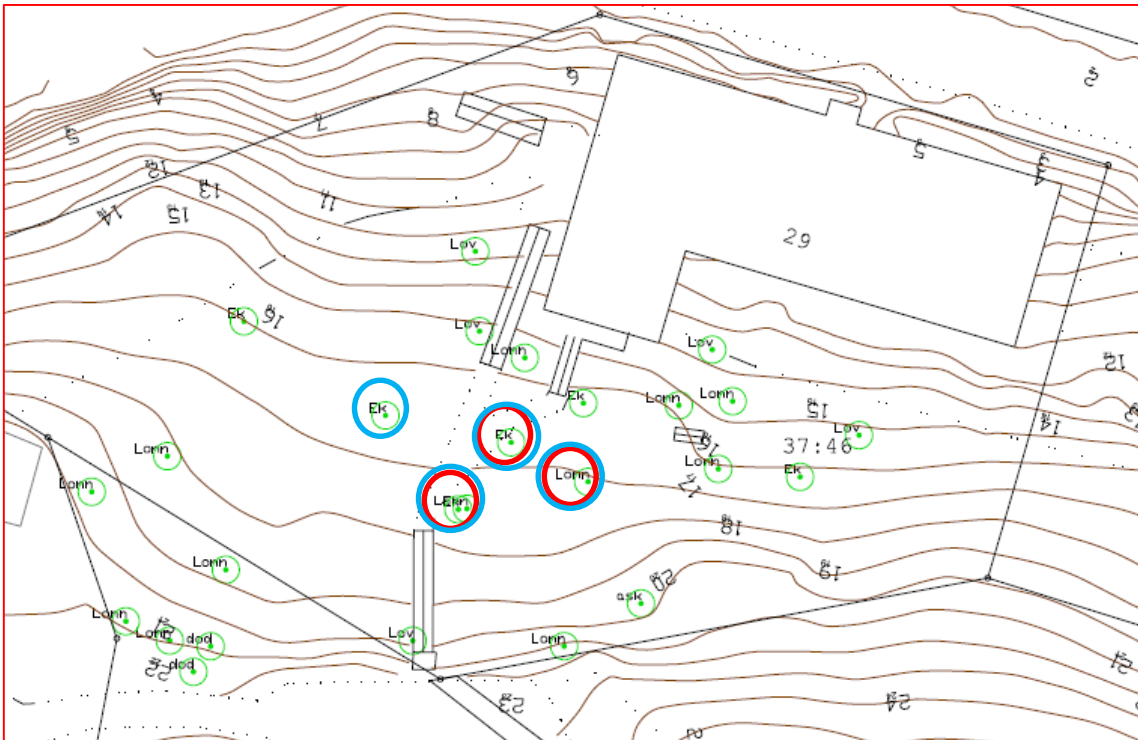
Platsbesöket genomförde den 21:e Januari 2016.

Områdesbeskrivning

Detaljplanområdet utgörs av tomtmark (Figur 1). Området utgörs av en trädgård i en slänt bakom huset samt hus. I slänten växer några träd, främst unga samt uppvuxna lönnar och ekar och en yngre ask^{EN} (Figur 2). Tre av träden innehåller bohål och på flera träd har fågelholkar monterats (Figur 2). I områdets västra del står två döda träd. I buskskiktet växer en större syrenbuskar samt några ros- och snöbärsbuskar. Det förekommer en hel del berg i dag samt stora stenblock. Fältskiktet kunde pga snö inte bedömas.



Figur 1. Detaljplanområde Sicklaön 276:1 och dess uppvuxna till stora träd.



Figur 2. Inmätta träd in detaljplanområdet. Träd med bohål är rödmarkerad samt träd som bör bevaras i blå.



Figur 3. Uppvuxen lönn med bohål och fågelholk. .

Bedömning

Vid en exploatering av området bör så många ädellvträd som möjligt bevaras. Fokus bör ligga på de i Figur 2 blå markerade träd. Ingen av träd bedöms dock som särskilt värdefull.

Avverkade träd bör som kompensation läggas upp som faunadepås. Vidare bör träd med bohål och fågelholkar ersättas med nya fågelholkar inom detaljplanområdet.

4 (4)

PM
2016-01-22