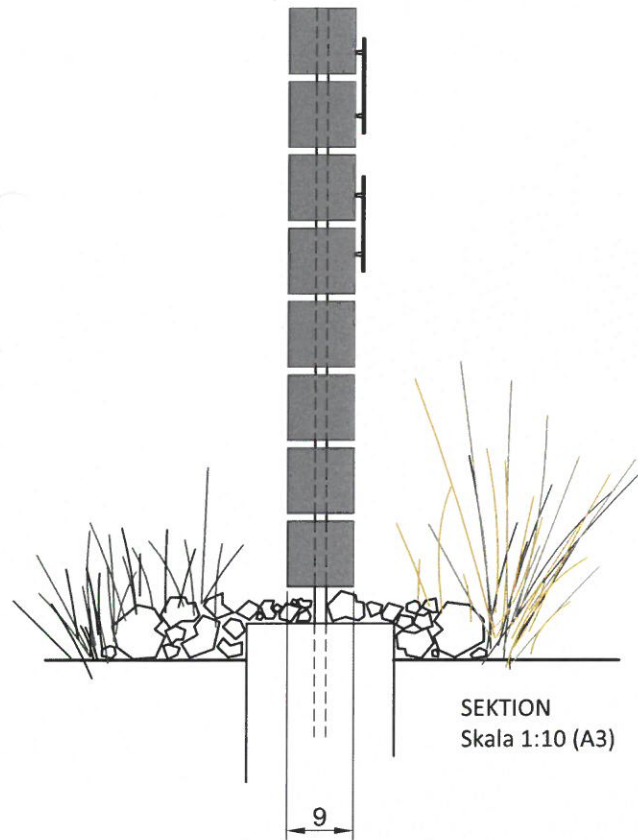


# Boo Gamla kyrkogård

Ny skylt

Förslag 2016-10-12  
M. Sandberg, D. Isberg,  
Landskapsgruppen AB



Skylden består av liggande träbjälkar, i exempelvis kärnfuru. Dessa sätts samman med tre genomgående gängade stänger i rostfritt stål. Ena kanten av skylden är vinklad på ett sätt som kan föra tankarna till fören på en båt.

Träbjälkarna behandlas på samma sätt som det nya staketet med svarttjära (typ Auson).

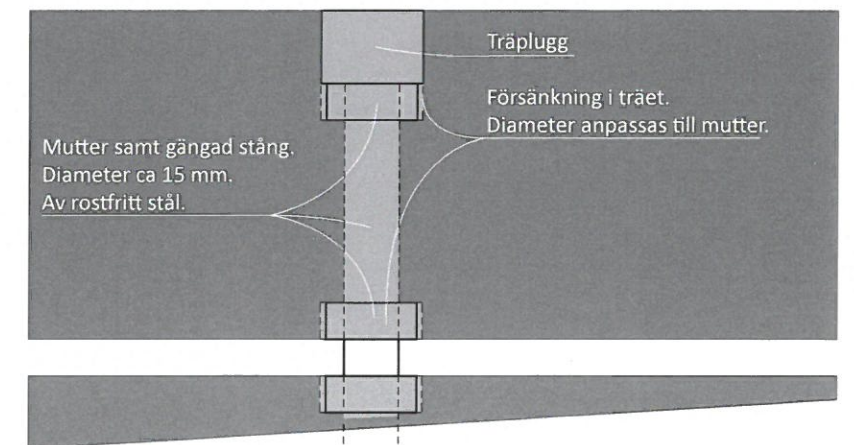
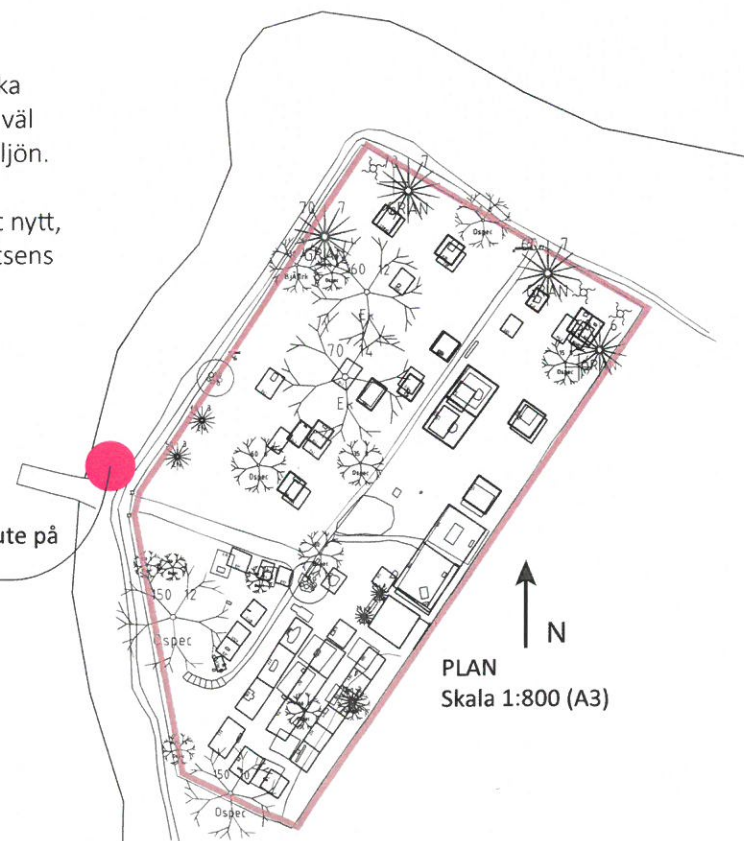
Framtill på de sammanfogade och horisontalt orienterade träbjälkarna placeras bokstäver i gråeloxerad aluminium. Tillsammans formar dessa orden: Boo Gamla Kyrkogård.

Genom att skylden har potential att väcka associationer till båt- och sjöliv blir den väl inbegripen i den omgivande skärgårdsmiljön.

Skyldens formspråk representerar något nytt, samtidigt som den visar respekt för platsens historia.

Skylden är tänkt att vara väl synlig från vattnet, utan att vara för påtaglig.

Föreslagen placering av skylden. Exakt placering väljs ute på plats.



SEKTION  
Skala 1:2 (A3)

Principer för sammanfogning av träbjälkar