

# TOLLARE BERG ILLUSTRATIONER

Underlag till detaljplan

Dnr MSN 2018/91

1(4)

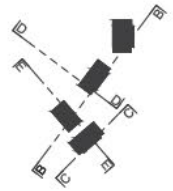


SITPLAN 1:500 (A3)



Tollare Berg  
Inlämning 180824



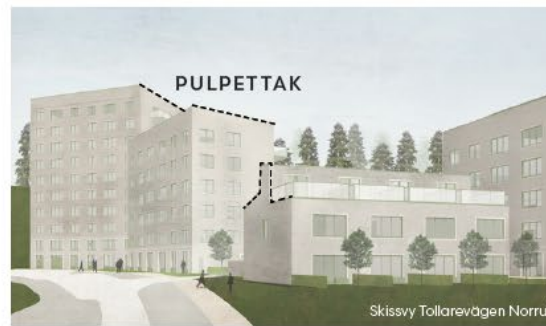


Sektion nordost - sydväst



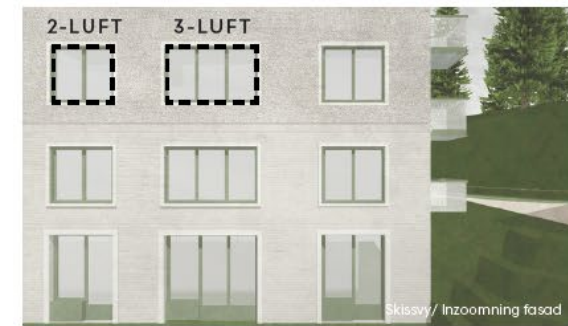
### VOLYMHANTERING

- Möten mellan olika material ger olika ljusfall och liv i fasaden.
- Fasaden utförs i puts i en mustig ton.
- De ljusare ramverken runt fönstren ger fasaden en sober framtoning.
- Sockelvåningen tydliggörs genom ett skifte i material, till slammat tegel. Sockelvåningens höjd varierar beroende på volymens skala.



### TAKLANDSKAP

- Taken på flerbostadshuset utformas som pulpettak sluttande mot gården och naturen.
- Taket på stadsradhusen utformas som en blandning av pulpettak och platt tak med takterrass.
- Taklandskapet får ett varierat uttryck.



### ÖPPNINGAR

- Utsikten och det natursköna läget tillvaratas genom en tydlig inramning av fönstren.
- Variation inom tydliga ramar.
- Inramningen görs delvis genom en yttre ram i en ljusare färg och annan textur än fasaden i övrigt, samt en färgsättning av fönsterkarmar i en avvikande kulör.
- Fönsterstorlekarna varierar i två olika bas- storlekar; två- och tre- luft.



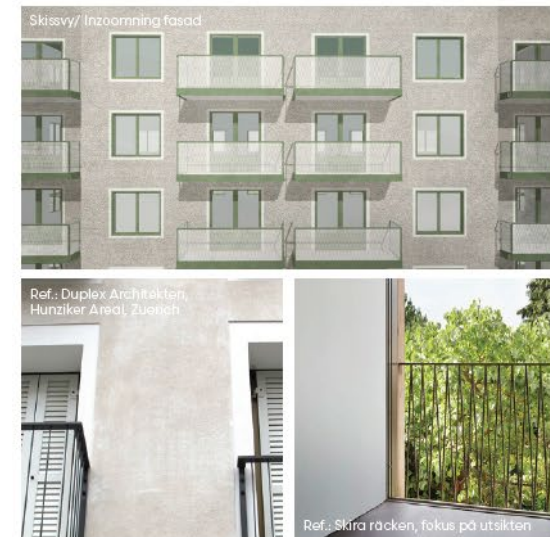
### OMHÄNDERTAGEN SOCKEL

- Möten mellan olika material ger olika ljusfall och liv i fasaden.
- Fasaden utförs i puts i en mustig ton.
- De ljusare ramverken runt fönstren ger fasaden en sober framtoning.
- Sockelvåningen tydliggörs genom ett skifte i material, till slammat tegel.



### MATERIALITET & KULÖRER

- Slammat tegel i en mättad kulör.
- Puts i en grövre textur, även denna i en mustig ton
- Tegel med en levande textur.
- Ram runt fönster utförda i en puts av slätare textur, i en ljusare kulör.
- Fönsterkarmar utförda i en avvikande grön kulör.



### DETALJER

- Balkonger utformas med skira räcken, som en kontrast till de tyngre volymerna.
- Räckenas lätthet ger genomsiktighet och skapar en naturnära känsla.
- Ramen runt fönsterna utförda i en puts av slätare textur, i en ljusare kulör och ger en variation i fasaduttrycket.
- Fönsterkarmar utförda i en avvikande kulör.



Vy mot norr



Vy mot söder