



Trädinventering Fågelstigen, Nacka kommun, 2018

2018-11-12

Cecilia Rätz och Kajsa Mattsson

Beställare: Nacka kommun
Projekt nr: 18 322
Genomförande konsult: Ecocom AB
Uppdragsledare: Cecilia Rätz
Fältarbete: Cecilia Rätz och Kajsa Mattsson
Övriga medverkande: Axel Linder
Framsida, bildtext: Senvuxen ek
Framsida, fotograf: Kajsa Mattsson

Innehåll

Innehåll.....	3
Uppdrag.....	4
Inventeringsområdet	4
Metod.....	5
Resultat	6
Fältinventering.....	6
Slutsats	10
Förslag på hänsyn.....	10
Litteratur	10

Uppdrag

Ecocom AB har 2018 på uppdrag av Nacka kommun utfört en trädinventering av skyddsvärda träd och naturvärdesträd vid Fågelstigen i kommundelen Boo, Nacka kommun. Uppdraget syftar till att ta fram underlag för planering av arbetet med utbyggnad av kommunalt vatten och avlopp i Boo, förbättring av den lokala boende- och naturmiljön, genomförande av utbyggnad av infrastruktur (gator och VA) för att området ska fungera för permanentboende.

Inventeringsområdet är ett tidigare fritidshusområde där de flesta hus saknar anslutning till kommunalt vatten och avlopp. Med tiden har området blivit allt mer använt som permanentboende. Planläggningen av området vid Fågelstigen är en del i kommunens långsiktiga arbete med förnyelseplanering, dvs. permanentning av tidigare fritidshusområden. Kommunen är initiativtagare till projektet, men även boende i området har haft med önskemål om kommunalt vatten och avlopp. Angränsande områden har tidigare genomgått liknande omvandling och planläggning.



Figur 1. Utsnitt ur Sverigekartan där svart ring visar lokaliseringen av inventeringsområdet.

Inventeringsområdet

Inventeringsområdet är ca 6,4 ha och är beläget i Boo, Nacka kommun, norr om trafikplats Orminge vid väg 222. Området består främst av bostadshus med tillhörande tomter och vägar och innefattar de fastigheter vid Fågelstigen, Bragevägen och Telegramvägen som ännu inte omfattas av någon gällande detaljplan. Inventeringsområdet kantas av bostadshus i öster. I norr och sydväst kantas inventeringsområdet av hållmarkstallskog.



Figur 2. Översiktskarta över inventeringsområdet.

Metod

Under fältinventeringen identifieras och karteras de träd som bedöms ha ett högre ekologiskt värde. Utöver skyddsvärda träd identifieras även naturvärdesträd samt värdefulla arter i anknytning till träden, dvs rödlistade arter, signalarter och typiska arter.

- **Skyddsvärda träd (enligt Naturvårdsverkets riktlinjer)**
 - Jätteträd - träd grövre än 1 meter i diameter på det smalaste stället under brösthöjd
 - Mycket gamla träd - gran, tall, ek och bok äldre än 200 år samt övriga trädslag äldre än 140 år
 - Grova hålträd - träd grövre än 40 cm i diameter i brösthöjd med utvecklad hållighet i huvudstam
 - Hamlade träd
 - Senvuxna träd
- **Naturvärdesträd (träd som inte uppfyller skyddsvärt men likväl bedöms värdefulla)**
 - bärande och blommande träd, träd med brandljud, något grövre ädellöv, spärrgreniga träd
- **Arter på träden – rödlistade, signalarter och typiska arter.**

För samtliga träd som karterades noterades art, omkrets, status, ålder, eventuell hållighet och motivering till kartering. I de fall omkretsen kunde mätas utan att störa boende mättes träden med måttband på det smalaste stället under brösthöjd. I de fall träd stod nära hus eller långt in på tomter uppskattades trädens omkrets vilken då är angiven med ungefärlig noggrannhet. Inga träd borrades vid inventeringstillfället vilket innebär att samtliga trädåldrar är uppskattade och ungefärliga. Vid inventeringen användes den digitaliserade fältappen Collector för ArcGIS. Digitalt kartunderlag utgjordes av terrängkartan och ortofoto.

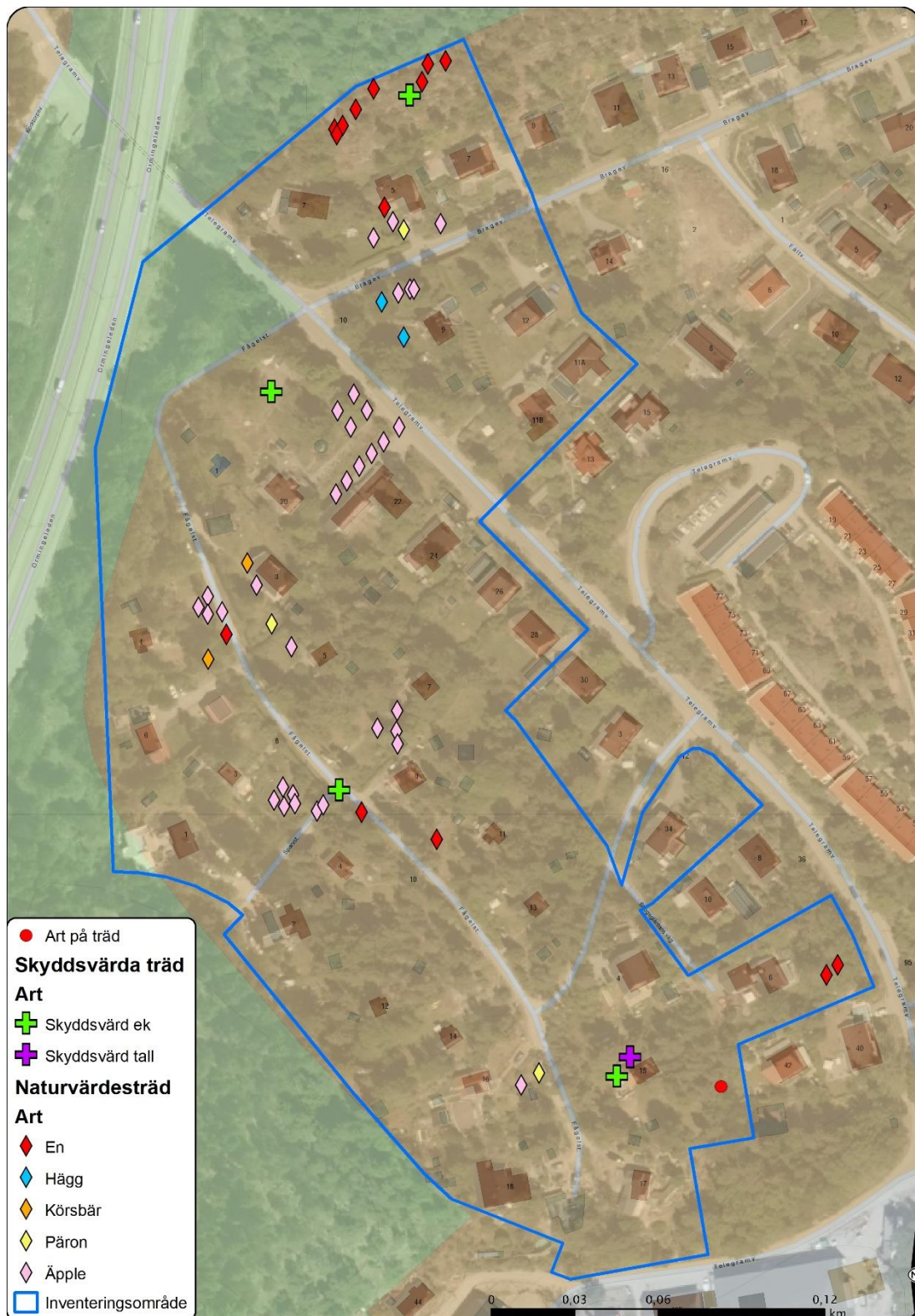
Inför fältinventeringen gjordes en enkel förstudie där tidigare dokumenterad information om utredningsområdet studerades. Kunskap om området inhämtades från ArtDatabanken, Skogsdataportalen, Miljödataportalen, länsstyrelsernas GIS-tjänster, Jordbruksverkets databas TUVA.

Resultat

Utdraget av naturvårdsarter från Artportalen visade att det inte finns någon tidigare rapportering av naturvårdsarter i området. Området omfattas inte av områdesskydd eller tidigare utförd inventering.

Fältinventering

Fältinventeringen genomfördes 2 november 2018. Under inventeringen besöktes hela inventeringsområdet. Sammanlagt påträffades 4 skyddsvärda träd, 58 naturvärdesträd och 1 signalart på ett träd, en grov tall. Merparten av de karterade träden, 34 träd, utgörs av äppelträd som faller under kategorin naturvärdesträd och vars naturvärde ligger i deras produktion av nektar och frukt. De skyddsvärda träden utgörs av en grov tall och fyra ekar. Blomkålssvamp noterades i anknytning till en tall (tabell 1, figur 1).



Figur 3. Skyddsvärda träd, naturvärdesträd och arter på träd som karterades och registrerades i inventeringsområdet vid Fågelstigen.

Tabell 1. Tabell över skyddsvärda träd, naturvärdesträd och arter som karterades under fältarbetet vid Fågelstigen.

Kategori	Art	Motivering	Omkrets	Status	Uppskattad ålder	Häligheter
Skyddsvärda träd	Ek	Bohål	73 cm	Frisk	60 år	Ja
Skyddsvärda träd	Ek	Kvistad/beskuren, senvuxen och spärrgrenig	109 cm	Frisk	150 år	Nej
Skyddsvärda träd	Ek	Grovt ädellöv	220 cm	Frisk	125 år	Nej
Skyddsvärda träd	Ek	Senvuxen, flerstammig	25 cm	Frisk	40 år	Nej
Skyddsvärda träd	Tall	Grov	164 cm	Frisk	170 år	Nej
Naturvärdesträd	En		Obestämt	Frisk	Svärbedömt	Nej
Naturvärdesträd	En		Ca 15 cm	Frisk	20 år	Nej
Naturvärdesträd	En		Ca 25 cm	Frisk	30 år	Nej
Naturvärdesträd	En		33 cm	Frisk	30 år	Nej
Naturvärdesträd	En		20 cm	Frisk	40 år	Nej
Naturvärdesträd	En		23 cm	Frisk	20 år	Nej
Naturvärdesträd	En		23 cm	Frisk	30 år	Nej
Naturvärdesträd	En	Sex enar, rotskott från samma individ	30 cm	Frisk	100 år	Nej
Naturvärdesträd	En		22 cm	Frisk	30 år	Nej
Naturvärdesträd	En		Ca 45 cm	Frisk	50 år	Nej
Naturvärdesträd	En		40 cm	Frisk	50 år	Nej
Naturvärdesträd	En		Ca 25 cm	Frisk	20 år	Nej
Naturvärdesträd	En		Ca 25 cm	Frisk	50 år	Nej
Naturvärdesträd	En		Ca 30 cm	Frisk	30 år	Nej
Naturvärdesträd	Hägg	Blommande och bärande	Ca 85 cm	Frisk	50 år	Nej
Naturvärdesträd	Hägg	Blommande och bärande	Ca 20 cm	Frisk	20 år	Nej
Naturvärdesträd	Körsbär	Blommande och bärande	Ca 25 cm	Frisk	10 år	Nej
Naturvärdesträd	Körsbär	Blommande och bärande	73 cm	Frisk	45 år	Nej
Naturvärdesträd	Päron	Blommande och bärande	Ca 60 cm	Frisk	30 år	Nej
Naturvärdesträd	Päron	Blommande och bärande	Ca 50 cm	Frisk	25 år	Nej
Naturvärdesträd	Päron	Blommande och bärande	Ca 30 cm	Frisk	15 år	Nej
Naturvärdesträd	Äpple	Blommande och bärande	47 cm	Frisk	20 år	Nej
Naturvärdesträd	Äpple	Blommande och bärande	79 cm	Frisk	25 år	Nej
Naturvärdesträd	Äpple	Blommande och bärande	73 cm	Frisk	20 år	Nej
Naturvärdesträd	Äpple	Blommande och bärande	93 cm	Frisk	25 år	Nej
Naturvärdesträd	Äpple	Blommande och bärande	80 cm	Frisk	35 år	Nej

Kategori	Art	Motivering	Omkrets	Status	Uppskattad ålder	Hålligheter
Naturvärdesträd	Äpple	Blommande och bärande	145 cm	Frisk	35 år	Nej
Naturvärdesträd	Äpple	Blommande och bärande	Ca 80 cm	Frisk	20 år	Nej
Naturvärdesträd	Äpple	Blommande och bärande	Ca 120 cm	Frisk	35 år	Nej
Naturvärdesträd	Äpple	Blommande och bärande	Ca 85 cm	Frisk	35 år	Nej
Naturvärdesträd	Äpple	Blommande och bärande	Ca 40 cm	Frisk	25 år	Nej
Naturvärdesträd	Äpple	Blommande och bärande	Ca 45 cm	Frisk	20 år	Nej
Naturvärdesträd	Äpple	Blommande och bärande	Ca 45 cm	Frisk	30 år	Nej
Naturvärdesträd	Äpple	Blommande och bärande	Ca 75 cm	Frisk	40 år	Nej
Naturvärdesträd	Äpple	Blommande och bärande	Ca 65 cm	Frisk	30 år	Nej
Naturvärdesträd	Äpple	Blommande och bärande	Ca 70 cm	Frisk	30 år	Nej
Naturvärdesträd	Äpple	Blommande och bärande	Ca 35 cm	Frisk	20 år	Nej
Naturvärdesträd	Äpple	Blommande och bärande	Ca 80 cm	Frisk	50 år	Nej
Naturvärdesträd	Äpple	Blommande och bärande	Ca 70 cm	Frisk	50 år	Nej
Naturvärdesträd	Äpple	Blommande och bärande	Ca 50 cm	Frisk	50 år	Nej
Naturvärdesträd	Äpple	Blommande och bärande	35 cm	Frisk	25 år	Nej
Naturvärdesträd	Äpple	Blommande och bärande	Ca 70 cm	Frisk	50 år	Nej
Naturvärdesträd	Äpple	Blommande och bärande	Ca 75 cm	Frisk	50 år	Nej
Naturvärdesträd	Äpple	Blommande och bärande	Ca 75 cm	Frisk	30 år	Nej
Naturvärdesträd	Äpple	Blommande och bärande	Ca 100 cm	Frisk	50 år	Nej
Naturvärdesträd	Äpple	Blommande och bärande	Ca 40 cm	Frisk	40 år	Nej
Naturvärdesträd	Äpple	Blommande och bärande	Ca 50 cm	Frisk	40 år	Nej
Naturvärdesträd	Äpple	Blommande och bärande	Ca 20 cm	Frisk	20 år	Nej
Naturvärdesträd	Äpple	Blommande och bärande	Ca 70 cm	Frisk	30 år	Nej
Naturvärdesträd	Äpple	Blommande och bärande	Ca 30 cm	Frisk	30 år	Nej
Naturvärdesträd	Äpple	Blommande och bärande	Ca 30 cm	Frisk	30 år	Nej

Kategori	Art	Motivering	Omkrets	Status	Uppskattad ålder	Hålligheter
Naturvärdesträd	Äpple	Blommande och bärande	Ca 40 cm	Frisk	30 år	Nej
Naturvärdesträd	Äpple	Blommande och bärande	Ca 75 cm	Frisk	40 år	Nej
Naturvärdesträd	Äpple	Blommande och bärande	Ca 30 cm	Frisk	40 år	Nej
Naturvärdesträd	Äpple	Blommande och bärande	Ca 40 cm	Frisk	20 år	Nej
Art på träd	Blomkålssvamp	Skogsstyrelsens signalart	–	–	–	–

Slutsats

De träd som karterats och bedömts vara ekologiskt värdefulla utgörs främst av blommande och bärande träd lokaliserade på tomtmark. Större delen av dessa utgörs av äppelträd men även päron, hägg och körsbär förekommer. I hällmarken i områdets norra del karterades även ett flertal enar samt senvuxen ek. I och kring inventeringsområdet förekommer också äldre tall. Tallar lokaliserade inom inventeringsområdet har ofta tillräckligt goda ljusförhållanden medan intilliggande ytor förtätas av gran. Under inventeringen påträffades blomkålssvamp inom inventeringsområdet och talticka strax utanför. Båda dessa arter är signalarter som endast växer på gamla tallar och signalerar värdefulla tallbestånd. Förekomsten av dessa signalarter ger anledning att tro att området kan hysa flera ovanliga arter, framför allt skalbaggar, knutna till tallbiotoper av högre kvalitet.

Förslag på hänsyn

Alla träd som förts till kategorin skyddsvärda träd bedöms ha en stor ekologisk betydelse och bör bevaras och skyddas från negativ påverkan på krona, stam och rotsystem så långt det är möjligt. Aktiviteter såsom körning intill stammar, direkt över rotsystem och grävning i rotsystem kan allvarligt skada träden.

Även träden i kategorin naturvärdesträd bedöms ha ekologisk betydelse, dock ej lika stor betydelse som de skyddsvärda träden. Om möjligt bör naturvärdesträdens kronor, stam och hela rotsystem skyddas.

Det finns värden knutna till tallar i området något som bör tas i beaktande. Särskilt gamla solbelysta tallar bör värnas och om möjligt bör ljusförhållandet kring tallar förbättras.

Litteratur

Naturvårdsverket. 2012. Åtgärdsprogram för särskilt skyddsvärda träd – mål och åtgärder 2012–2016. Rapport 6496. Naturvårdsverket, Stockholm.