

PAKET FÖR TRIVSEL OCH TILLGÄNGLIGHET

Bilaga I

ÖVERSIKT FÖRESLAGNA ÅTGÄRDER



● Effektbelysning

● Pop-up park

● Aktivitet

● Lekyta

● Övriga åtgärder

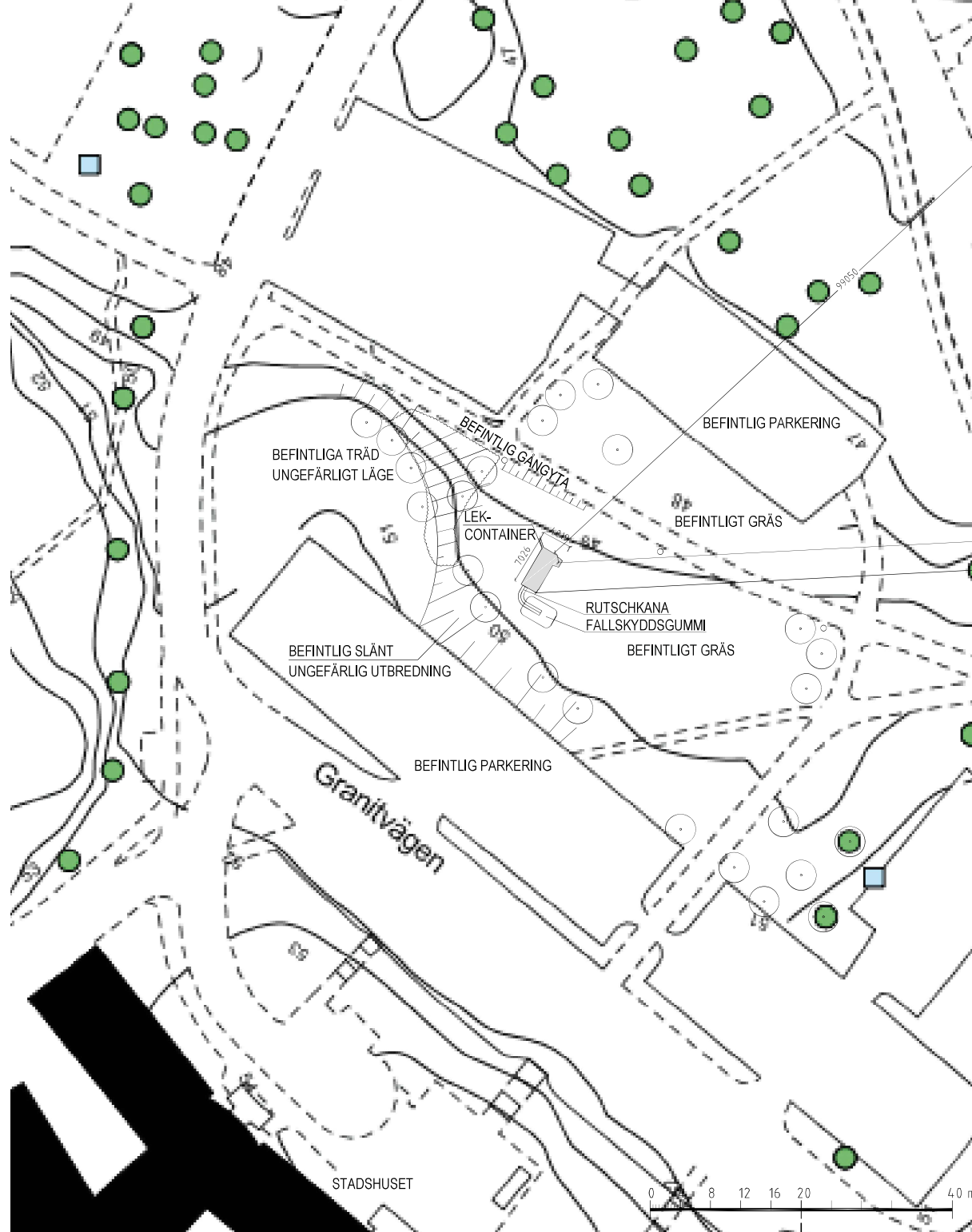
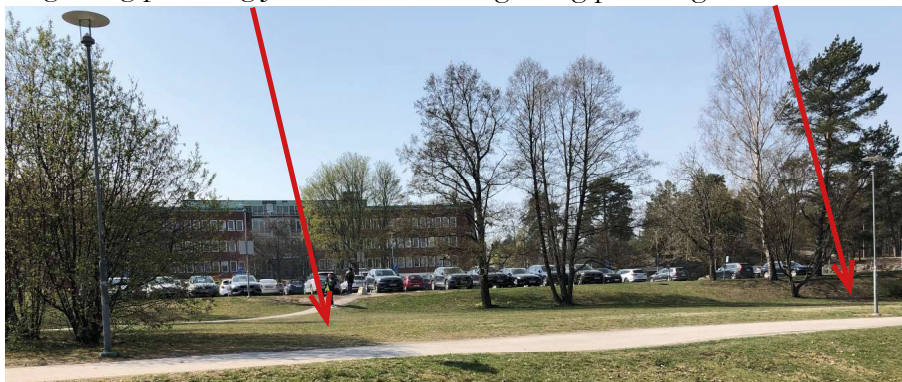
BLIVANDE STADSPARKEN LEKCONTAINER

Flyttbar container med lekinnehåll. Placering på gräsytan mellan parkeringsplatserna framför stadshuset. Containerens placering samordnas med den interaktiva skulpturen Joshua tree, Wall street Nacka.

Bild nedan på platsen samt på lekcontainern.

Ungefärlig placering Joshua tree

Ungefärlig placering lekcontainer

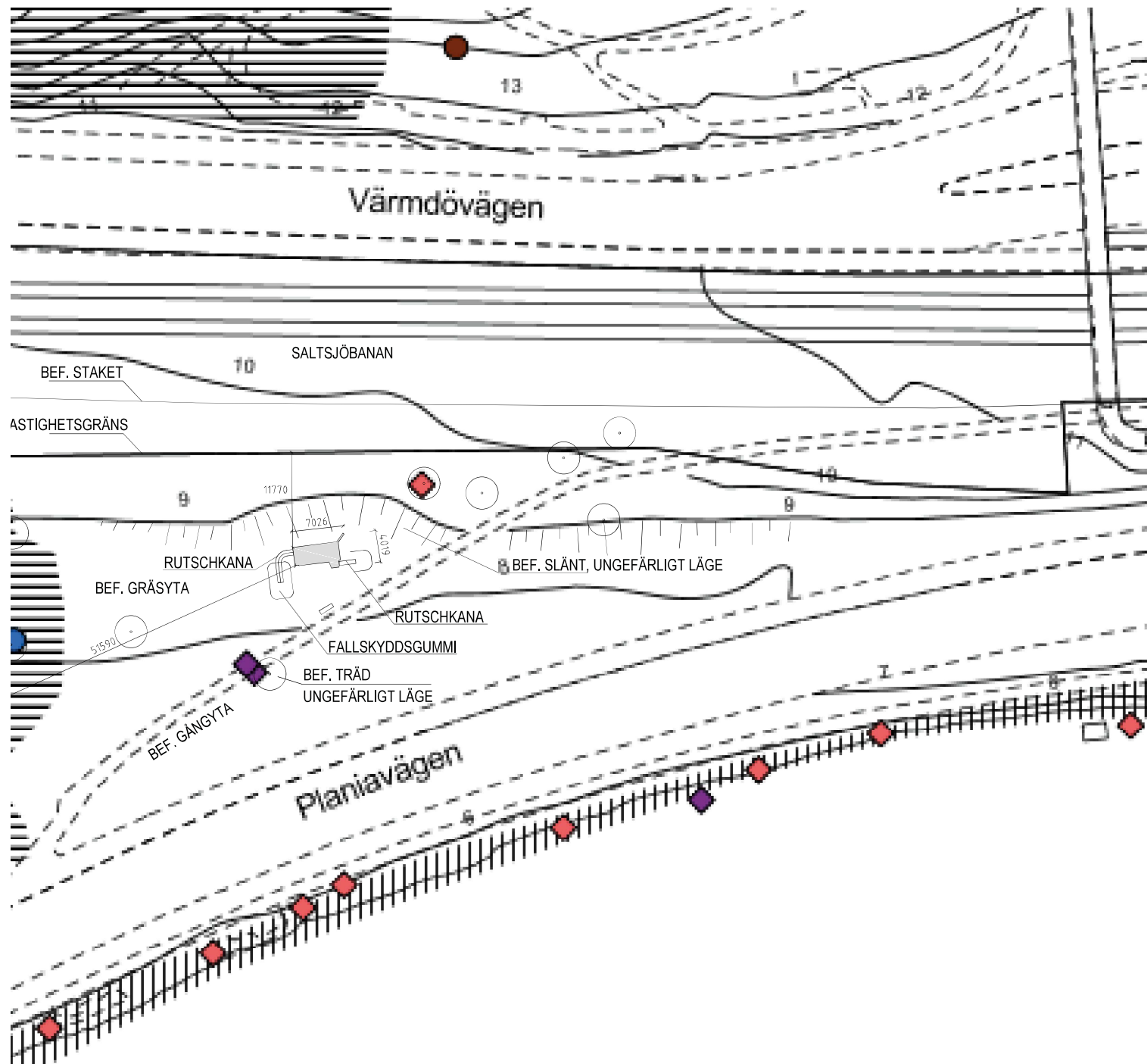


KYRKVIKEN LEKCONTAINER

Flyttbar container med lekinnehåll. Placering på gräsytan i Kyrkviksparken.

Bild nedan på platsen samt på lekcontainern.

Ungefärlig placering lekcontainer



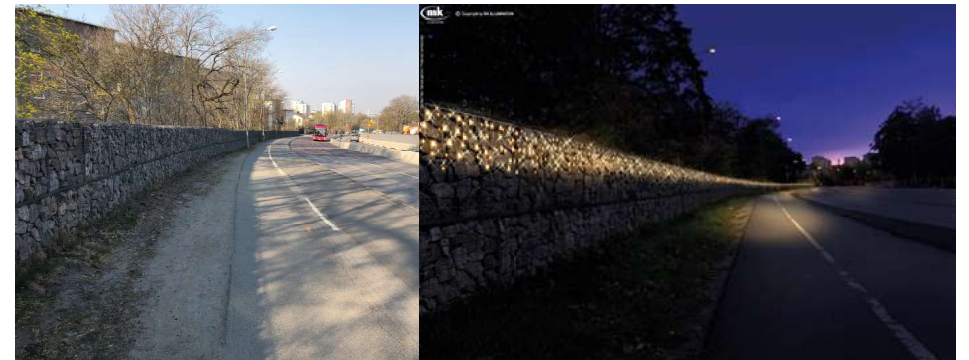
EFFEKTBELYSNING



(Punkter visar ungefärlig plats)



Alta entre - förslag



Muren Gamla Värmdövägen vid Nya gatan

förslagsbild



Gåsparken Neglinge



förslagsbild



Gångbron Orminge

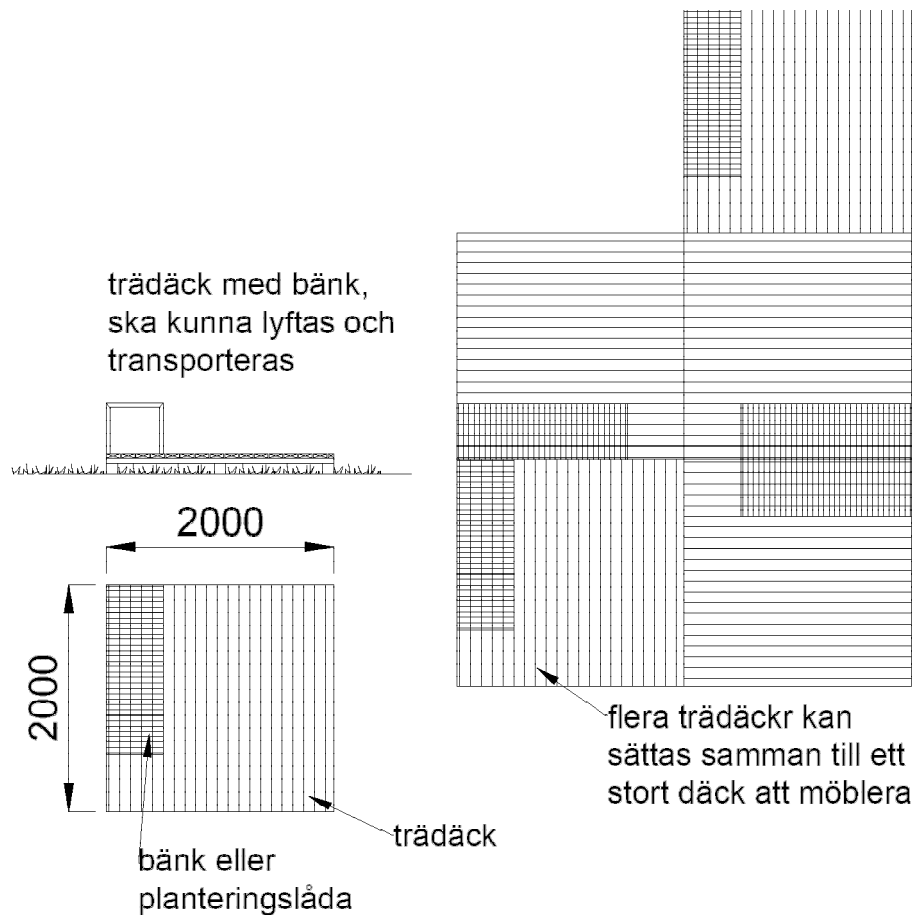
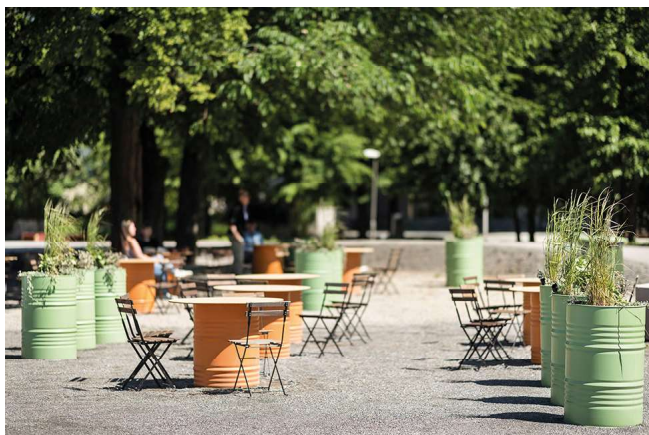


Ormingeparken

KYRKVIKSPARKEN OCH BLIVANDE STADSPARKEN TILLFÄLLIGA AKTIVITETER OCH SITTPLATSER RUNT LEKCONTAINRARNÄ.

Platsinstallation ”pop-up park” under vår- och sommarsäsong.
Inspirationsfoton från Stockholms pop-up parker och exempel på
möjlig utrustning.

Skiss på trädäck att placera möbler i parken på.



VELAMSUND ARBORETUM - TRÄDPARK

Foton, A, B, C visar den norra delen av herrgårdsplatån, populär för giftemål, som är en del av den romantiska parken samt jätteträd och en enstaka befintlig skylt på ett träd i parken.

Kartan, D från 1981 är en inventering av befintliga träd i den romantiska parken.

Flygfotot, E, visar ungefärlig utbredning av parken där tänkta åtgärder föreslås ske (röd cirkel).



Fig. 75. En inventering av områdets träd gjordes 1981. Samtliga exemplar av träden redovisades inte, och utöver de redovisade fanns även bl a hassel, klibbal, sälj, asp, hägg, björk och rönn. NB

Siffrorna visar

- | | |
|-----------------------|--|
| 1 lind | 11 silvergran |
| 2 gigantisk poppel | 12 nikkogran |
| 3 lönn | 13 mycket avvikande och mörk form av nikkogran |
| 4 bok | 14 mycket kraftig tall |
| 4A blodbok | 15 vanlig tuja |
| 5 hästkastanj | 16 europeisk lärk |
| 6 ask | 17 ek, hopvuxen av två stammar |
| 7 vanlig stor gran | 18 avenbok i häckform |
| 8 blå- eller sticgran | 19 alm |
| 9 nordmannsgran | |
| 10 coloradogran | |



D

A, B, C

E

NYCKELVIKEN HINDERBANA

Karta visar placering av hinderbana.
Exempelbilder visar ungefärligt utseende
på hinderbana i trä.



TROLLSJÖN PUMP-TRACK

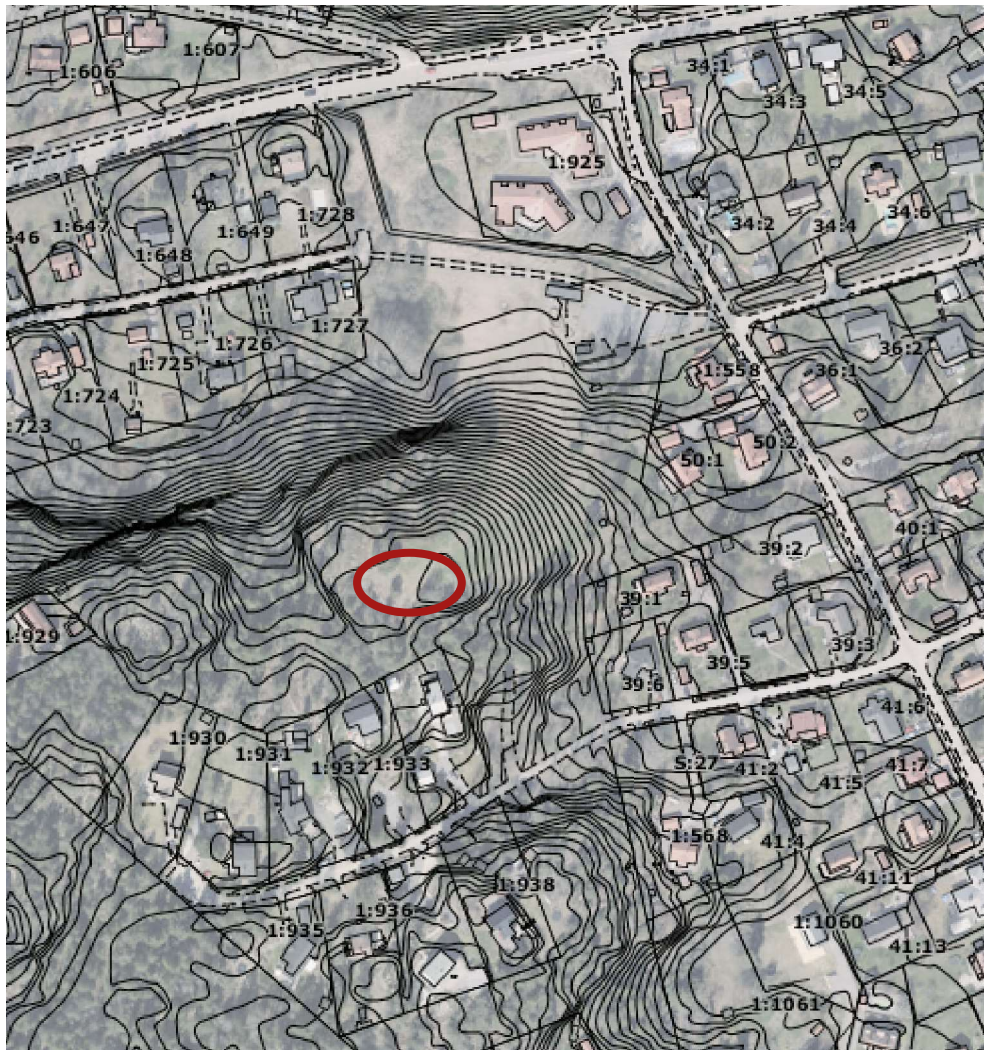
Karta A visar plats och ungefärlig utbredning av banan.

Bild B visar utseendet på pump-track i Slottskogen, Göteborg.

Karta C visar plats i Trollsjöreservatet (röd markering).



B



A



C

KOSTNADSUPPSKATTNING

Kostnadsuppskattning

Delprojekt med genomföringstid 2019:

Stadsparken lekcontainer	475 000
Kyrkviksparken lekcontainer	475 000
Effektbelysning	<u>725 000</u>
summa delprojekt 2019:	1 675 000

Delprojekt med genomföringstid 2020:

Pop-up park Stadsparken	185 000
Pop-up park Kyrkviken	185 000
Velamsund arboretum, trädpark	420 000
Velamsund bänkar längs gångväg	80 000
Nyckelviken hinderbana	220 000
Trollsjön pump-track	220 000
Perennplantering	<u>330 000</u>
summa delprojekt 2020:	1 640 000

Kostnadsuppskattning delprojekt totalt: 3 315 000

NACKA
KOMMUN

