

2022-05-05

Utredning

Dnr: NTN 2022/1012/101-2

Natur- och trafiknämnden

## **Bilaga I – Möjliga offentliga platser i Nacka för uppställning av elsparkcyklar**

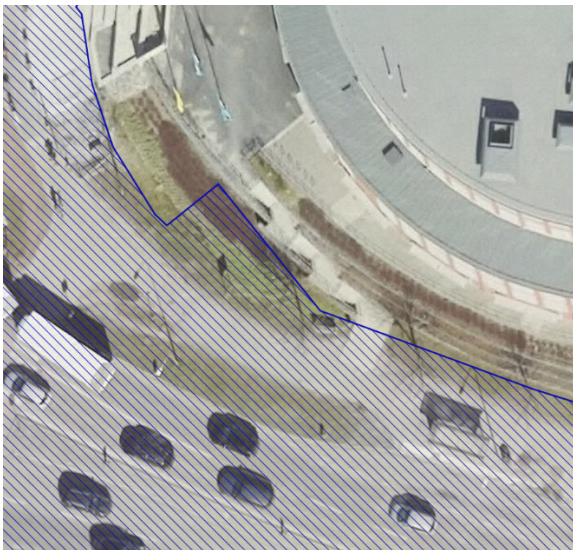
Trafikenheten har identifierat totalt 22 platser på kommunal offentlig plats där uppställning av elsparkcyklar är möjlig. Totalt har cirka 130 placeringar för individuella elsparkcyklar hittats.

Nedan illustreras varje möjlig plats. Streckad yta i översiktskartorna avser kommunalt ägd mark.

### **Atlasrondellen i södra änden av Sickla Industriväg**

Koppling till busshållplats och längs med viktigt cykelstråk längs Järlaleden.

Antal uppskattade platser: Ca 6 st.



### **Sickla Industriväg, södra delen**

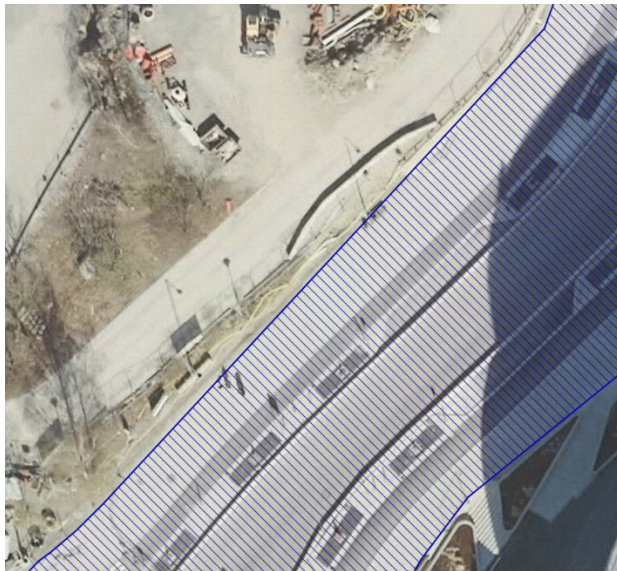
Koppling till busshållplats och längs med viktigt cykelstråk längs Järlaleden. Breda trottoarer, ha uppställningsplatser vid gång- och cykelbanan, i möbleringszonen mellan planterade träd.

Antal uppskattade platser: Ca 10 st i möbleringszonerna.

### **Sickla Industriväg, norra delen**

Koppling till Sickla köp kvarter osv samt kollektivtrafik på Värmdövägen och tvärbanan. Breda trottoarer, ha uppställningsplatser vid gång- och cykelbanan, i möbleringszonen mellan planterade träd.

Antal uppskattade platser: Ca 10 st i möbleringszonerna.



### Finntorps busshållplats, norra sidan

Finns utrymme, bra koppling till kollektivtrafik. Uppställningsplatserna får aldrig blockera flöden för fotgängare, cykeltrafik, eller busshållplatsen. Bra underlag och tydligt avgränsad yta.

Antal uppskattade platser: Ca 6 st.



### Under Järla bro

Koppling till bussar och Saltsjöbanan.

Antal uppskattade platser: Ca 20 st.



## Romanstorget

Den del av Romanstorget som är kommunens mark. Intill pollarna kan det finnas utrymme för ett fåtal platser. Koppling till Nacka Forum och vårdcentral, ganska nära bussar. Endast trappor som leder ned till busshållplatsen.

Antal uppskattade platser: Ca 2-4 st.



## Kvarnholmsvägen

Möjliga uppställningsplatser på grusad yta vid busshållplatsen. Parkeringsyta intill som eventuellt kan användas.

Antal uppskattade platser: Ca 4 st.



### Henriksdalsberget

Vid Henriksdalsbergets busshållplats, uppe på Henriksdalsberget.  
Antal uppskattade platser: Ca 6 st.



### Intill Kvarnholmsvägen

Intill Kvarnholmsvägen, mellan cykelbana och körbana. Koppling till busshållplats.  
Antal uppskattade platser: Ca 6-8 st.





### Västra Finnbodavägen

Vid busshållplats Saltsjöqvarn. Koppling till buss.  
Antal uppskattade platser: Max 2-3 st.



### Danvikshemsvägen/Östra Finnbodavägen

Yta vid korsning Danvikshemsvägen/Östra Finnbodavägen.  
Antal uppskattade platser: Ca 4 st.



### Uddvägen

Uddvägen, framför staketet. Nära tillfällig slutstation för tvärbanan.  
Antal uppskattade platser: Ca 6 st.





### Vändplats, Westerdahls gata

Möjlig plats i gatans möbleringszon mellan träden.

Antal uppskattade platser: Ca 5-6 st.



### Intill Uddvägen

På grusad yta intill Uddvägen i anslutning till elskåpet.

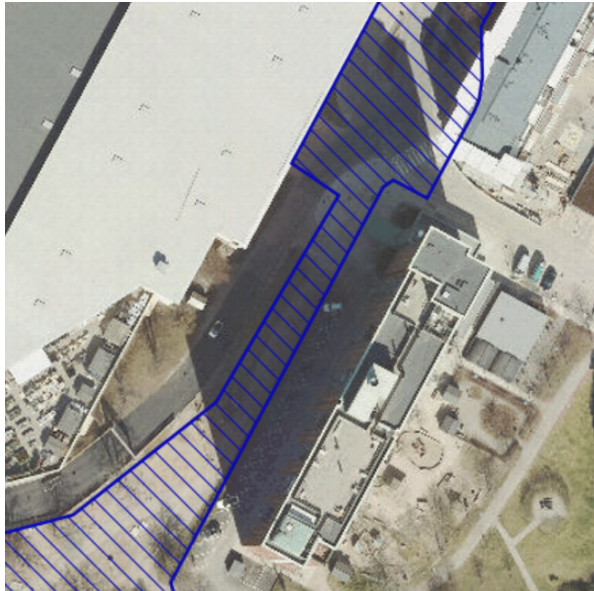
Antal uppskattade platser: Ca 5 st.



## Sickla Allé

Lilla ytan utanför Bauhaus.

Antal uppskattade platser: Ca 4 st.



### **Alphyddevägen**

Vändplan vid Alphyddevägen. Smal yta, kan skapas plats vid optimering.  
Antal uppskattade platser: Ca 2-4 st.



### **Finntorps centrum**

Vid lilla ytan på bilden nedan.  
Antal uppskattade platser: Ca 3-4 st.



### **Busshållplats Nacka Gymnasium, norra sidan**

På Griffelvägen vid busshållplats Nacka Gymnasium. Lämpligast till höger om busshållplatsen men möjlighet finns även vänster om denna.

Antal uppskattade platser: Ca 5-8 st.



## Busshållplats Nacka Gymnasium, södra sidan

Antal uppskattade platser: Ca 4 st.



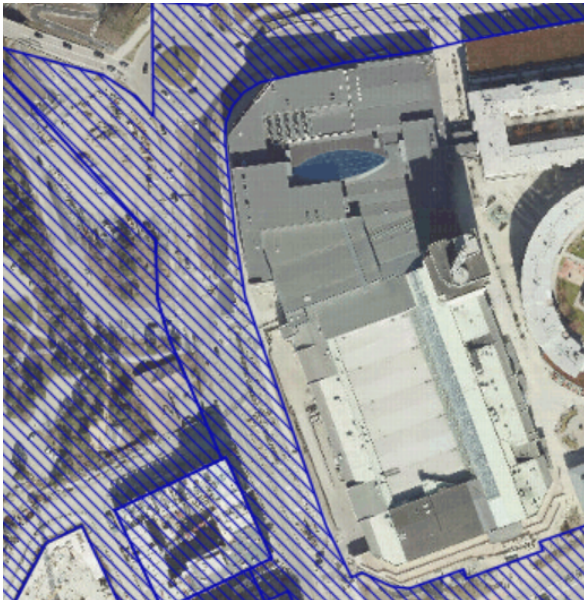
### Vid Nacka Stadshus

Nacka stadshusområde. Yta längs välanvänt gång- och cykelstråk mot Nacka Gymnasium  
Antal uppskattade platser: Ca 5 st.



### Vikdalsvägen

Möbleringszoner på Vikdalsvägen  
Antal uppskattade platser: 6 st.



### **Nacka Forum**

Hitta ytor i anslutning till Forums södra utgång/busshållplatser, som inte hindrar flöden av gångtrafikanter, bussresenärer eller cyklister. Placeras på insidan av rabatterna.

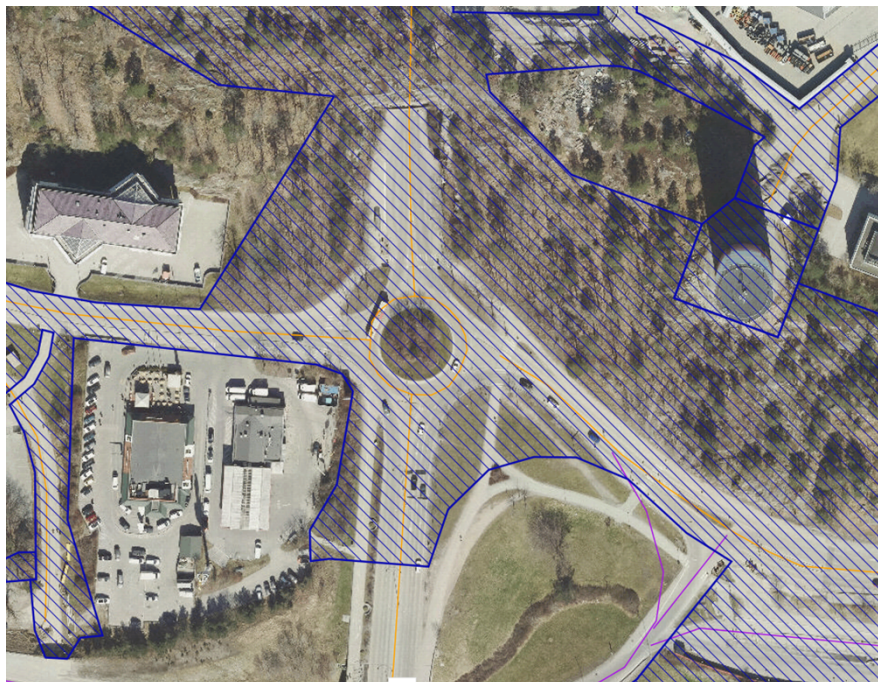
Antal uppskattade platser: Ca 5 st.



### **Vikdalsrondellen**

Antingen på öppen parkmark eller i anslutning till busshållplatser.

Antal uppskattade platser: Ca 5 st.





Ulrika Hajj  
Enhetschef  
Trafikenheten

Marianne Areskog  
Projektledare hållbart resande  
Trafikenheten