

2022-11-30

TJÄNSTESKRIVELSE

Dnr: NTN 2022-00262

Medborgarförslag om trafiksäkerhetsåtgärder på Evalundsvägen i Älta

Inkom 30 september 2022

Förslag till beslut

Natur- och trafiknämnden ger Trafikenheten i uppdrag att utreda och planera inför trafiksäkerhetshöjandeåtgärder av befintlig gångbana längs Evalundsvägen samt se över asfaltering och belysning.

Därmed är medborgarförslaget färdigbehandlat.

Sammanfattning

Ett medborgarförslag har inkommit där det föreslås att sätta in åtgärder för ökad trafiksäkerhet längs Evalundsvägen i Älta. Längs med sträckan ska bussar, bilar, cyklisterna samt gående samsas på en väldigt smal yta. Körbanan samt gångbanan är mycket smal. Medborgare önskar att bygga farthinder längs sträckan samt bredda befintlig gångbanan till en gång- och cykelbana.

Trafikenheten har tillsammans med enheten för offentlig utemiljö berett frågan. Enheterna ställer sig positivt till delar av medborgarförslaget. Enheterna föreslår att trafiksäkerheten längs den aktuella sträckan bör ses över, en eventuell breddning, asfalteras om samt byta belysning. Enheterna föreslår att en utredning och planering inleds tillsammans anläggningsenheten som projekterar sträckan.

Förslagen i medborgarförslaget

Ett medborgarförslag har inkommit där det föreslås att sätta in åtgärder för ökad trafiksäkerhet på Evalundsvägen i Älta. Evalundsvägen är en transportsträcka där i princip alla kör väldigt snabbt.

Evalundsvägen är en av huvudgatorna i Älta där bussar, bilar, cyklisterna samt gående ska samsas på en smal yta. Det finns ingen cykelbana utan man samsas och förväntas visa hänsyn. Gatan har 30 i hastighetsbegränsning. Vägen är lång, något böjd men hyfsat rak. Det är boende längs hela gatan och en stor skola (Sigfridborgsskolan) med tillhörande idrottshall närmare ena änden av gatan.

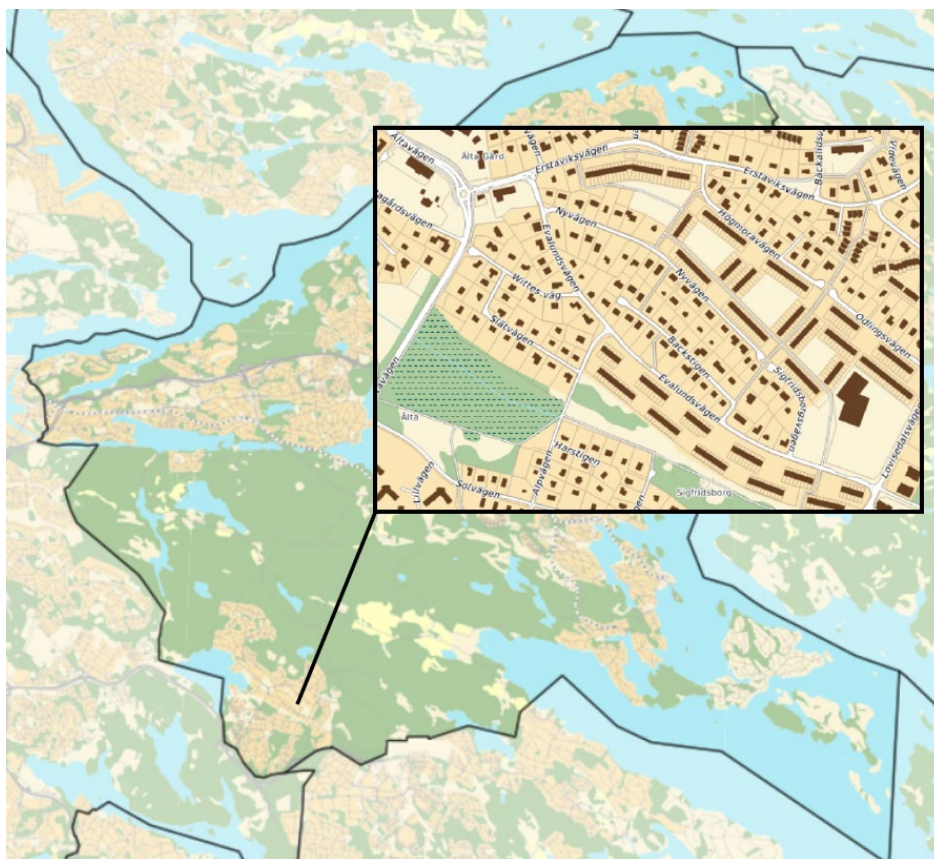
En ny fin idrottshall byggs som kommer hålla öppet kvällar och helger för föreningsverksamhet vilket innebär fler barn på gatan runt dygnets alla timmar.

Medborgaren föreslår att bygga farthinder längs gatan då ingen kör 30km/h utan snarare 50–60 km/h. Man bränner på här då det är en raksträcka. Bussar, även kommunbilar, budbilar och boende. Alla kör fort. Trafiksäkerheten är väldigt begränsad då även cyklister ska cykla här. Barnen som ska över vägen riskerar sina liv.

Medborgaren föreslår även att se över skyltningen samt bygga en cykelväg.

Enhetens utredning och bedömning

Trafikenheten har tillsammans med enheten för offentlig utemiljö berett frågan. Enheterna ställer sig positivt till delar av medborgarförslaget.



Områdesbild



Streetview bild - Evalundsvägen

Nacka kommun strävar mot att alla barn ska ha en säker skolväg.

Genom åren har Nacka kommun fått in synpunkter gällande trafiksäkerheten längs Evalundsvägen. Medborgare har lämnat in önskemål om att bredda gångbanan så att barnen kan gå och cykla säkert till och från skolan. De har också lämnat in synpunkter om att gångbanan blir mycket smalare under vintertid och att bussarna sveper över den. Gångbanan längs Evalundsvägen är idag mellan 1–1,5 m bred vilket är alldeles för smalt för antalet oskyddade trafikanter som nyttjar sträckan. En breddning av gångbanan skulle även innebära att samtliga kan nyttja den. Idag kan endast barn under åtta år cykla på den.

Sträckan är även utsett att vara ett regionalt cykelstråk som inte uppfyller kraven för en sådan.

Enheterna föreslår att trafiksäkerheten bör ses över och asfalteras om samt byta belysning. Enheterna föreslår att låta anläggningsenheten utreda samt projektera sträckan inför en eventuell breddning. Dvs utreda möjligheten att bredda befintlig gångbana till en gång- och cykelbana samt inom den eventuella utbyggnaden asfaltera om sträckan samt byta belysning. Det kan även vara aktuellt att se över om det finns andra aktörer som vill lägga ner sina kablar / byta rör.

Trafikenheten åtar sig efter att beslut tagits, att inleda en utredning och planering för detta tillsammans med enheten för offentlig utemiljö och anläggningsenheten.

Ekonomiska konsekvenser

De eventuella kostnaderna planeras att tas inom ramen för befintliga investeringsmedel för cykelinvesteringar samt driftbudget.

Konsekvenser för barn

Att bygga ut en gång- och cykelbana längs Evalundsvägen kommer att ge en ökad säker skolväg för barn.

Bilagor

Tjänsteskrivelse 2022-11-02

Bilaga Medborgarförslag 2022-09-09

Poa Hellqvist
Trafik & fastighetsdirektör
Nacka kommun

Isabella Alami
Trafikplanerare
Trafikenheten